

Agriculture :

Les diagnostics d'exploitations agricoles ont démarré : retour en image

A la date du 15 mars, 7 exploitations agricoles ont été diagnostiquées. Philippe GARAT du bureau d'étude SCE, accompagné de Fred MARTEIL, a réalisé les 7 premiers diagnostics. 2 ont été réalisés sur le secteur Piémont du Forez et 5 sur le secteur Haut-Anzon. Il apparaît déjà une belle diversité dans les systèmes de production, et nous avons pu observer différentes pratiques, dont certaines très innovantes. La méthode de diagnostics mise en place se décompose en trois temps :

- ✦ Un temps d'échange à partir d'un questionnaire portant à la fois sur une approche globale du système d'exploitation et sur un recueil des pratiques de l'exploitant.
- ✦ Une visite du siège d'exploitation et des bâtiments, qui permet d'évaluer le ou les risques de pollutions ponctuelles
- ✦ Une visite de toutes les parcelles pour lesquelles sont répertoriées différentes informations permettant à la fois d'évaluer le risque de pollution diffuse à la parcelle et de renseigner différents indicateurs agro-écologiques
- ✦ Enfin, un nouveau temps d'échanges relatif au pilier « économie » et au pilier « socio-territoriale » de l'exploitation.

Exploitation bovins viande et atelier « porcs » / Haut-Vizézy



Ces images illustrent quelques composantes du parcellaire de l'exploitation située sur le Haut-Vizézy.

Ce système d'exploitation est principalement herbagé, dans le cadre de la production « bovins allaitants », associé à un atelier d'engraissement de porcs.

L'ensemble des produits de l'exploitation (viande bovine et charcuterie) sont commercialisés en vente directe.



Exploitation laitières / piémont du Forez – AOC fourme de Montbrison



Système de déshydratation des lisiers



Cellule de séchage du fourrage

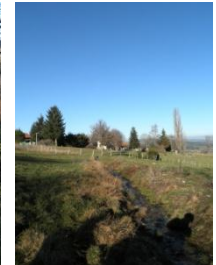
Système de production laitière **tout herbe avec séchage en grange** et **production d'électricité par panneaux solaires** photovoltaïques. Le bilan énergétique est pratiquement à l'équilibre.

Innovation :

L'exploitation est dotée d'un **séparateur de lisiers** qui permet de déshydrater les lisiers récupérés à travers les caillebotis de la stabulation. Le produit obtenu est auto-composté et stabilisé, puis valorisé comme matière de paillage des logettes des vaches laitières.

Une alternative rentable face à la problématique de l'approvisionnement en paille.

Images des diagnostics réalisés sur le Haut-Anzon



Exploitations bovins viandes aux Salles

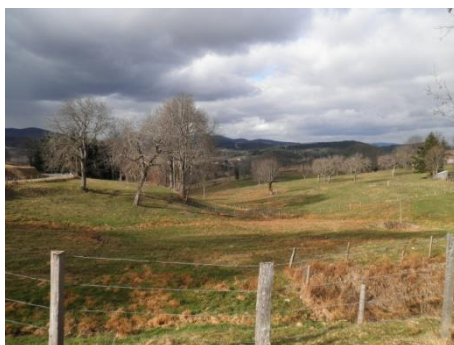
Exploitation laitière à Noirétable

Images des diagnostics réalisés sur le Haut-Anzon

Sur les 5 exploitations visitées et diagnostiquées sur le Haut-Anzon, on constate que les systèmes d'exploitation s'appuient sur une production principale et une activité complémentaire ou annexe. On remarque également que les conjoints d'exploitants ont une activité à l'extérieur.

Les systèmes sont exclusivement herbagers, et la problématique de l'approvisionnement en paille apparaît assez fréquemment.

Globalement les pratiques que l'on a pu observer, ne constituent pas un frein à la mise en place de mesures agro-environnementales territorialisées, bien au contraire.



Ces premières visites ont permis d'affiner et de compléter l'outil de diagnostic afin d'une part d'être très précis sur l'approche à la parcelle, et d'autre part de recueillir les données nécessaires au calcul des indicateurs de durabilité (économique, socio-territorial, agro-écologique) et de pouvoir faire un rendu très individualisé.

Le cheval de fer est arrivé !!!

A la suite du dernier conseil syndical, nous avons commandé un cheval de fer qui nous a été livré le mardi 13 mars. L'ensemble de l'équipe était présente pour une demi-journée de formation relative à l'utilisation de l'engin. M. Christian DEVAUX-PELIER, Vice-président était présent lors de la livraison et de la démonstration.



Passé à poisson

Après une période délicate liée aux grands froids, les travaux ont pu reprendre sur les passes à poissons, notamment celle du Seuil Escalon. L'ensemble de la structure en fustes est terminée. Il reste à finir la maçonnerie, à tailler les échancrures, à mettre à niveau l'entrée du Bief et à remettre en état la crête du seuil.





Actualités au fil de l'eau!!!

Formation pour Thierry BOUQUIN

Thierry BOUQUIN, salarié de l'équipe rivière a suivi une formation à la conduite d'engins de chantier et a réussi l'épreuve du certificat d'aptitude à la conduite en sécurité (CACES) pour les catégories 2 et 4. Il s'agit de la conduite d'engins tels que : pelleteuse à chenilles, engins de fondations spéciales, engins de forage, engins de travaux souterrains, chargeuses, chargeuse-pelleteuse. Félicitations.

Démonstration « herse à étrilles » au SIMA Coise



Mardi 13 mars, le SIMA Coise organisait en partenariat avec la FD CUMA, la Chambre d'Agriculture et l'ARDAB, une séance de démonstration de matériel alternatif au désherbage chimique des sols. Soutenu par l'Agence de l'Eau Loire-Bretagne et la Région Rhône-Alpes, cette demi-journée technique a eu lieu sur une parcelle de triticales de La Ferme aux Trois Granges. Laurent GRANGE, un des associé du GAEC, a effectué une démonstration de passage de la herse étrille sur un triticales. Exploitant laitier en agriculture biologique, il a expliqué les techniques qu'il mettait en œuvre dans son système cultural.

La démonstration était précédée d'une présentation des résultats de l'étude qualité eau, réalisée par le SIMA Coise, et plus particulièrement Justine LAGREVOL qui a expliqué les résultats obtenus sur les analyses d'eau effectués en plusieurs points du bassin versant depuis 2007. L'analyse des transferts de molécules « phytosanitaires » vers les milieux aquatiques permet d'une part de caractériser l'origine des pollutions (agriculture, collectivité locales, particuliers...) et d'autre part de définir des stratégies alternatives au tout « phytosanitaires ».

Cette intervention s'est suivie d'une présentation technique du matériel par les animateurs de la Chambre d'Agriculture et de la FD CUMA. L'animateur de l'ARDAB a ensuite expliqué les techniques mises en œuvre en agriculture biologique, en ce qui concerne le désherbage mécanique, et aussi les associations culturales.

Ce type de journée sera organisée sur le territoire du SYMILAV dans le cadre des actions relatives à la réduction des pollutions diffuses, et plus particulièrement en ce qui concerne les produits phytosanitaires.

