



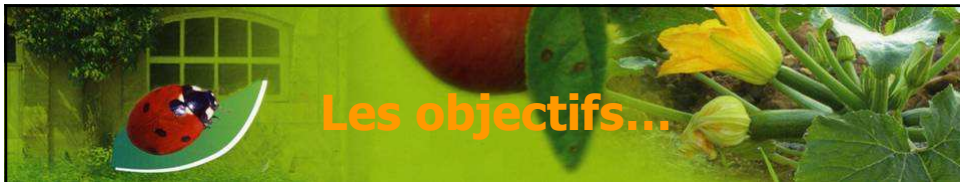
24 octobre 2012

Pratiques de désherbage respectueuses de l'environnement

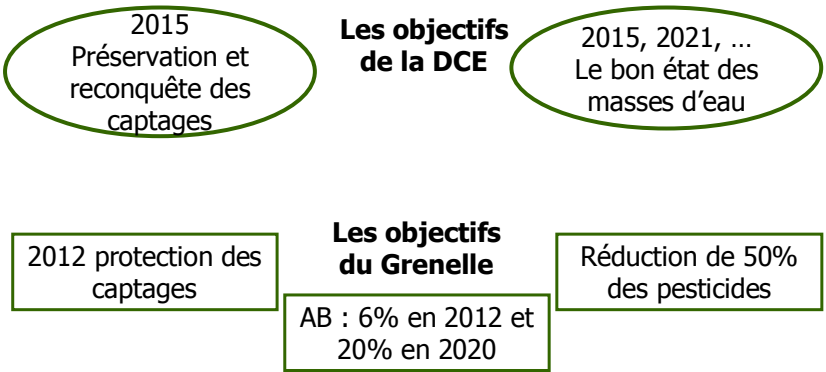
Quel rôle des collectivités ?



Établissement public à caractère administratif de l'État - 100000 LORRAINE
100000 LORRAINE - 100000 LORRAINE



Les objectifs...



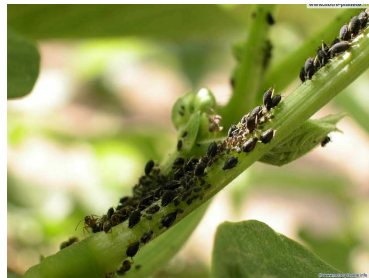
Établissement public à caractère administratif de l'État - 100000 LORRAINE
100000 LORRAINE - 100000 LORRAINE

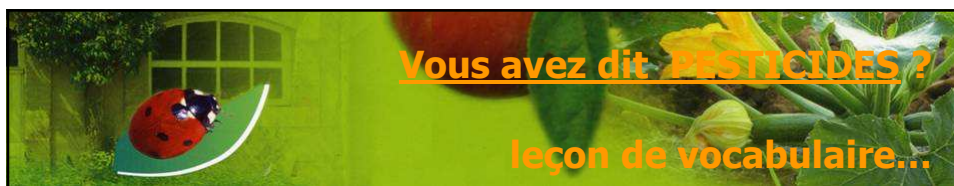


HERBICIDE : désherbant, défoliant, débroussaillant



INSECTICIDE, ACARICIDE, FONGICIDE,





Vous avez dit PESTICIDES ?

leçon de vocabulaire...

ANTI-LIMACES, RODONTICIDE ...



ÉTABLI PAR LE DÉPARTEMENT DE LA MOSELE EN 1989, L'AGENCE A ÉTÉ TRANSFÉRÉE À L'ÉTAT EN 2004. ELLE EST LAISSÉE À LA DISPOSITION DE L'ÉTAT EN 2011.



Vous avez dit PESTICIDES ?

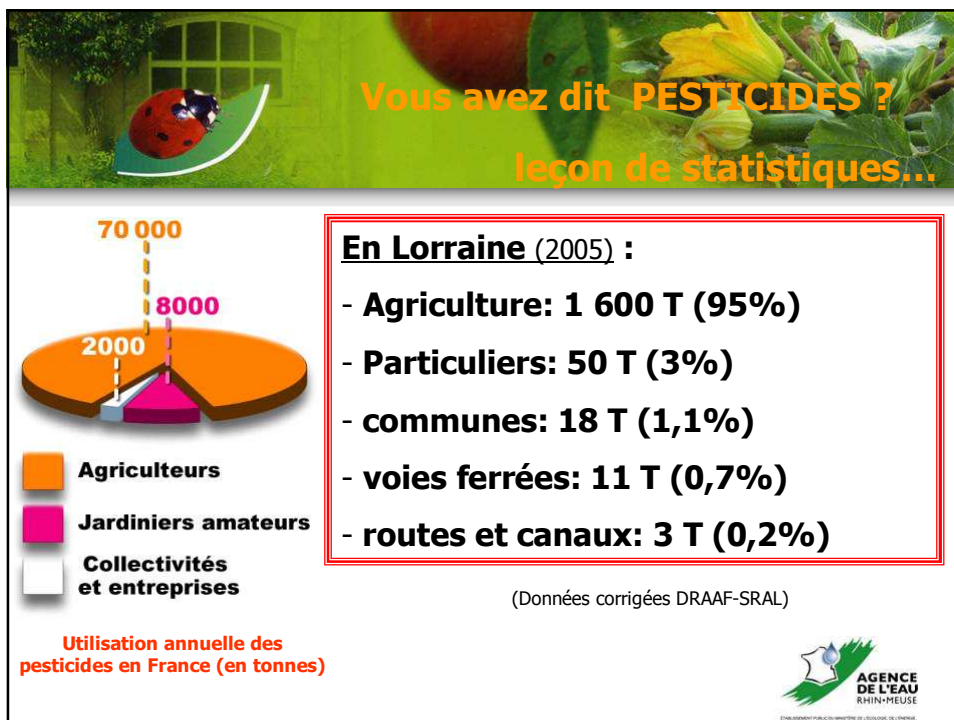
leçon de vocabulaire...

Usages dans les communes en Lorraine :

- plusieurs centaines de spécialités commerciales !**
- environ 120 substances actives !**



ÉTABLI PAR LE DÉPARTEMENT DE LA MOSELE EN 1989, L'AGENCE A ÉTÉ TRANSFÉRÉE À L'ÉTAT EN 2004. ELLE EST LAISSÉE À LA DISPOSITION DE L'ÉTAT EN 2011.





Vous avez dit PESTICIDES ?
de très petites doses suffisent!

1 gramme de produit actif
déversé dans
un fossé suffit
à provoquer
une pollution
sur 10 km !

Vous avez dit PESTICIDES ?
de très petites doses suffisent!

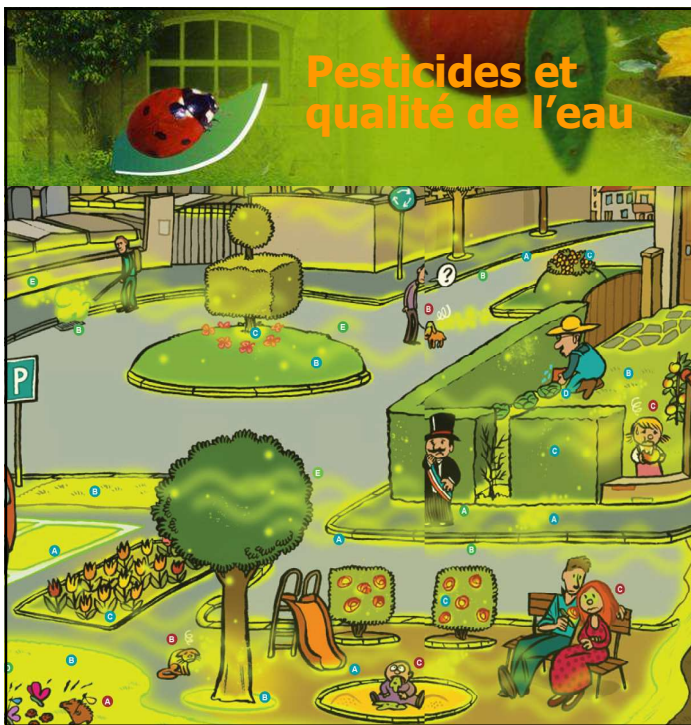
- **Norme Eau Potable :**
→ 0.1 µg/L pour 1 substance active
→ 0.5 µg/L pour l'ensemble des substances actives

Eau non potable

AGENCE DE L'EAU RHIN-MEUSE

Vous avez dit PESTICIDES ? de très petites doses suffisent!

Exemple:
1 g de glyphosate
= 3 ml de RoundUp
= 10 cl de bouillie



Pesticides et qualité de l'eau

Quelques chiffres

source : AERM - 2007

85% des eaux souterraines contiennent des pesticides*

22 pesticides différents sont trouvés dans les eaux souterraines et

106 dans les rivières.

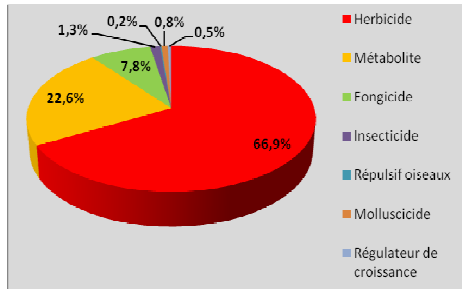
70% des rivières* contiennent du glyphosate (Round'up), non dégradé.

65% des rivières contiennent du diuron (entretien des voiries) non dégradé.

* des rivières ou masses d'eau souterraines dans lesquelles ces substances sont recherchées



Des pesticides dans les rivières...



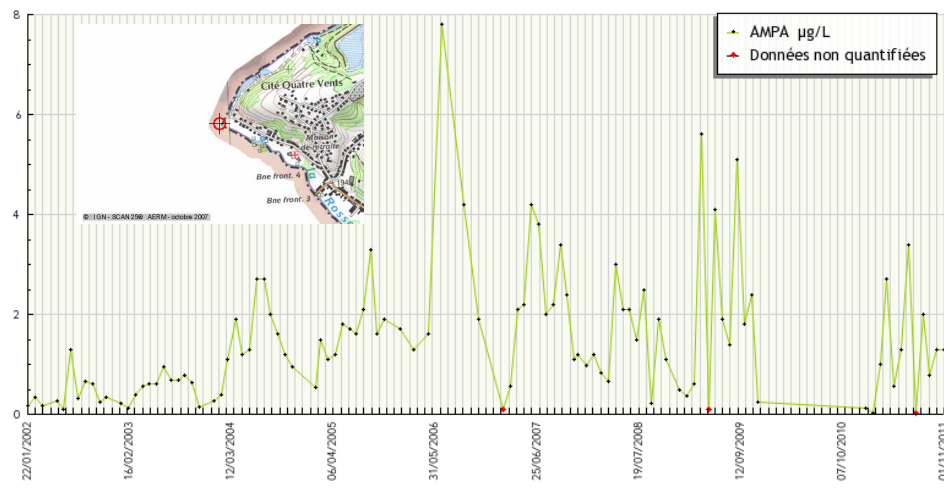
Pesticides quantifiés en Lorraine, en 2010

	% quantification avec LQ non harmonisée	Nb de dépassements de 2µg/l
AMPA	29,5%	9
Chlortoluron	19,2%	
Isoproturon	10,7%	1
Diuron	8,7%	
Carbendazime	17,7%	3
2,4-D	91,9%	
Glyphosate	5,9%	1



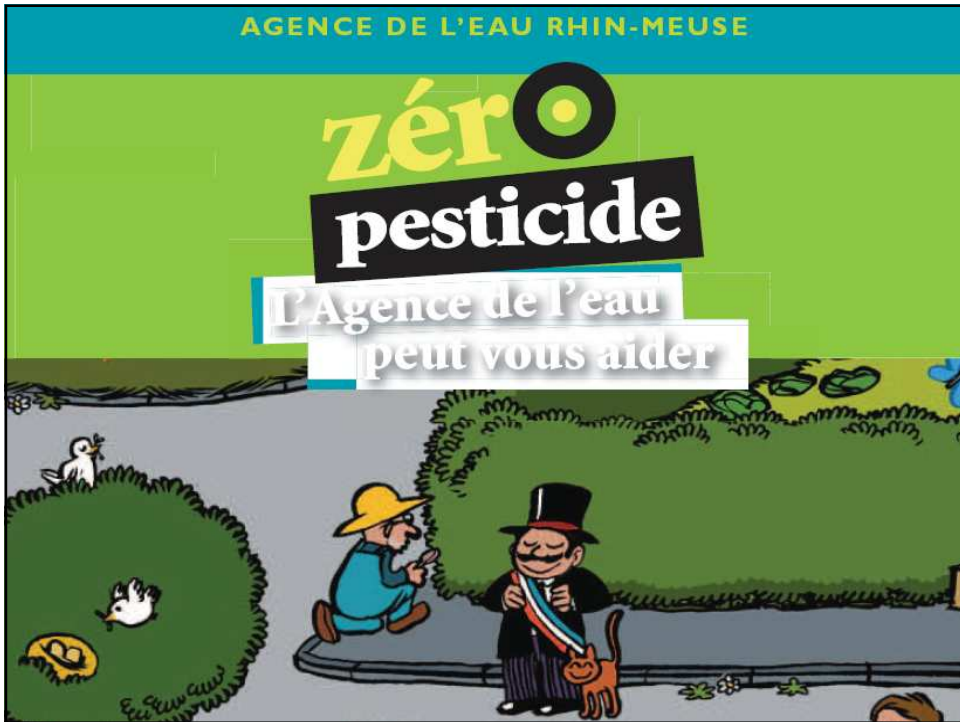
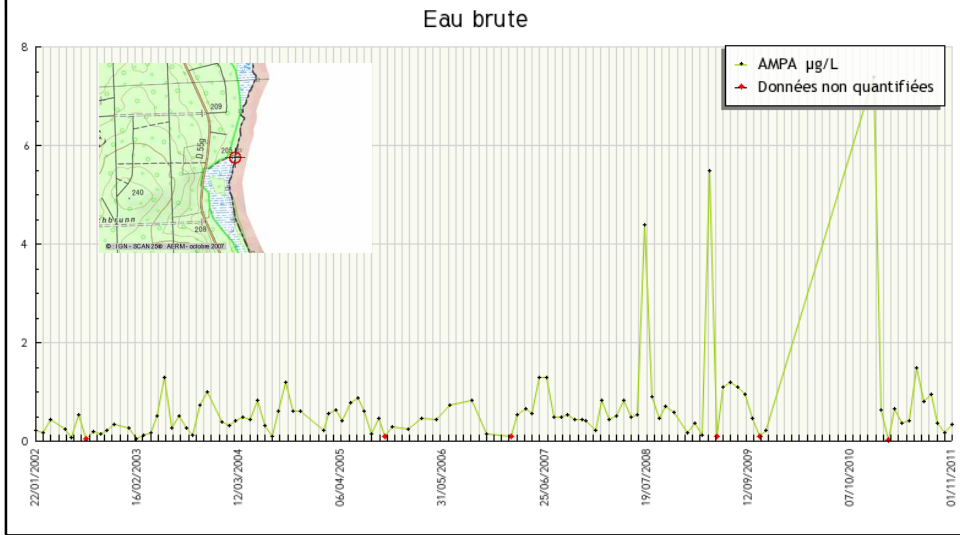
La Rosselle à Petite-Rosselle...

Eau brute





La Bisten à Creutzwald...



bassin rhin meuse, préserver l'eau souterraine, zones...

Presses | Emploi | Marchés publics | Vous et l'agence | Observatoire de l'eau | Syst. d'infos sur l'eau | Base documentaire

ZÉRO PESTICIDES Retour Imprimer mis à jour le 26-Mar-2007

Zéro pesticide :

L'agence de l'eau souhaite promouvoir une solution « zéro pesticide » dans les villes et les villages. La réduction de l'usage des pesticides pour l'entretien des espaces verts et des voiries est un enjeu important pour la biodiversité et la préservation de la ressource en eau. Découvrez dans cet espace des ressources pour vous aider.

Nouveau !

➤ [Télécharger la plaquette 0 pesticide - l'agence de l'eau peut vous aider](#)

Quelles aides ?

➤ [Accéder aux aides accordées par l'agence de l'eau Rhin-Meuse](#)

Quelques gestes concrets

Voici quelques conseils et idées qui peuvent être mis en œuvre facilement. Il s'agit de solutions préventives minimisant ensuite les interventions des équipes techniques.
[En savoir plus ...](#)

Une démarche en 6 étapes

6 étapes clé pour mettre en œuvre efficacement une démarche zéro pesticide.
[En savoir plus ...](#)

En image ...

Découvrez en images des communes déjà engagées dans une démarche 0 pesticide


➤ [Cornimont \(88\)](#)
➤ [Mundolsheim \(67\)](#)
➤ [Communauté de communes du Ried Brun \(67\)](#)

Les guides pour vous aider

pour les collectivités

Zéro pesticide - L'agence de l'eau peut vous aider

Le guide des techniques alternatives au désherbage chimique


Établissement public à caractère administratif du bassin de l'agence de l'eau Rhin-Meuse

Les aides de l'Agence : Communication

Des communes déjà engagées

➤ [dans les Ardennes et en Meuse](#)
➤ [en Moselle](#)
➤ [en Meurthe-et-Moselle](#)
➤ [dans les Vosges](#)
➤ [dans le Bas-Rhin](#)
➤ [dans le Haut-Rhin](#)

Des données sur les pesticides

[Les données générales sur la qualité de l'eau des rivières relatives aux pesticides](#)

Les bonnes pratiques phytosanitaires et environnementales à destination des gestionnaires d'espaces

pour les particuliers

Le guide du jardinage écologique et [son calendrier](#)

Le guide du jardinage écologique en Lorraine

©Agence de l'eau Rhin Meuse 2007. Reproduction interdite, tous droits réservés


Établissement public à caractère administratif du bassin de l'agence de l'eau Rhin-Meuse



Les aides de l'Agence : Communication

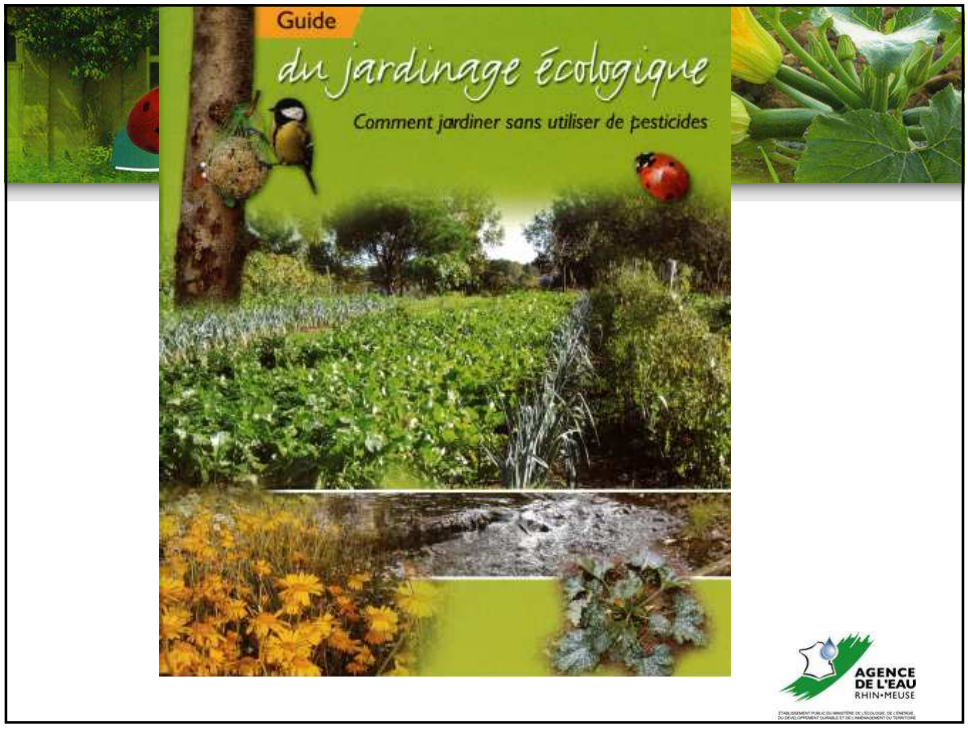
- tout partenaire public, privé, associatif
- information, sensibilisation, éducation
- par la mise en place de « services relais »
- par le biais d'un prestataire de service



« ZERO PESTICIDES » : Quelques outils de communication



Établissement public à caractère administratif de l'État
11, rue de la République - 57000 Metz
Tél : 03 87 37 30 00 - Fax : 03 87 37 30 01
www.agence-eau-rhin-meuse.fr



OBJECTIF

zéro pesticide

dans nos jardins

1

2

3

4

5

6

7

8

9

10

11

12

13

14

15

16

JE SUIS UN HÉROS DU JARDIN, MAIS JE NE SUIS PAS LE SEUL ?

PENSEZ-Y !

De plus en plus de communes cessent d'utiliser les pesticides pour l'entretien des espaces publics afin de préserver votre santé et votre environnement. Et vous, qu'entendez-vous pour imiter le "zéro pesticide" dans votre jardin ?

En France, les jardiniers amateurs entretiennent moins de 2 % des surfaces cultivées mais utilisent près de 5 % des pesticides épanchés sur le territoire.

Les pesticides, même utilisés en faibles quantités, constituent une source non négligeable de pollution. Ces produits s'attèrennent par et totalité leur cible, contaminant l'eau, le sol, l'air et la pluie. Tous sont dangereux : les herbicides, les insecticides et les fongicides que vous utilisez à diverses occasions dans vos jardins sont des produits destinés à tuer des organismes vivants.

Ils sont ainsi responsables de la rarefaction, voire de la disparition de très nombreux êtres vivants (oiseaux, poissons, grenouilles, papillons...) et sont à l'origine de troubles graves de la santé humaine (allergies, maux de tête, stérilité, cancers...). Ils perturbent de surcroît la chaîne alimentaire, induisant des déséquilibres dans les cycles naturels.

LE SUIZ UN HÉROS DU JARDIN, MAIS JE NE SUIS PAS LE SEUL ?

Édité et diffusé par : AEECRLorraine
Avec le soutien financier de : La Région Lorraine - Agence de l'eau Rhin-Meuse
Coédité et imprimé par : Cédric de la Roche - 03 83 25 10 10 - 54000 Metz
Copyright : Agence de l'eau Rhin-Meuse - AEECRLorraine - 2016 - Tous droits réservés. Toute réimpression sans autorisation est formellement interdite.
Avec le soutien financier de : Région Grand Est - Agence de l'eau Rhin-Meuse - Conseil Général de la Moselle - Préfecture de la Seine et de la Seine-Saint-Denis
Publié avec le soutien financier de : AEECRLorraine - Agence de l'eau Rhin-Meuse - Région Grand Est - Département de la Moselle






Et si on jardinait autrement...

Vos jardineries s'engagent



Jardiner
EN PHÉSERVANT SA SANTÉ
ET L'ENVIRONNEMENT

Pour plus de renseignements,
contactez la FREDON Lorraine
au 03 83 33 86 70








ÉTABLISSANT PUBLIC INTERMUNICIPAL DE COLLECTE, DE TRAITEMENT, DE RÉGULATION, D'ÉPURATION ET DE RESSOURCES EN EAU




Se passer des pesticides, c'est possible !

« Quand communes et citoyens s'engagent pour préserver la biodiversité, les ressources en eau et leur santé... »



Commissaires :
M. Frédéric BÉGIN, M. Stéphane LAFITE

Président :
M. Stéphane LAFITE

Présidente :
M. Stéphane LAFITE

Président :
M. Stéphane LAFITE

Présidente :
M. Stéphane LAFITE







ÉTABLISSANT PUBLIC INTERMUNICIPAL DE COLLECTE, DE TRAITEMENT, DE RÉGULATION, D'ÉPURATION ET DE RESSOURCES EN EAU



Les alternatives...

Quelles aides de l'Agence de l'eau ?



LUTTE CONTRE LA POLLUTION DIFFUSE DES COLLECTIVITÉS (ZÉRO PESTICIDE)

> Sensibilisation, études, diagnostic, plan de désherbage

● Jusqu'à 70% subvention

> Techniques et matériels permettant la moindre utilisation ou la suppression des pesticides

● De 30 à 50% subvention

> Sécurisation (local de stockage...)

● 30% subvention

● Majoration de 10 à 20% dans le cadre d'opération globale



Pesticides : beaucoup d'inconvénients...

Molécule active homologuée mais :
usages précis, conditions particulières
phrases de risques
produits de dégradation - persistance
impacts : santé, environnement, eau



Eau non potable



...ne plus penser « mauvaises herbes »

= FIN des pesticides



Établissement public à caractère administratif du territoire de l'Alsace
du Grand Est et de la Région de Lorraine