

Projet de territoire de la Seudre

Approche intégrée de la gestion quantitative de la ressource en eau



QUATORZIÈME COMMISSION LOCALE DE L'EAU
ROYAN, 3 MAI 2017

ORDRE DU JOUR

LANCEMENT DU PROJET DE TERRITOIRE

1. Rappel sur la démarche du projet de territoire ;
2. Présentation du déroulement de la prestation du bureau d'études SCE ;
3. Modélisation hydrogéologique
4. Présentation technique sur la sensibilité des sols au ruissellement;
5. Point d'avancement sur les démarches SAGE et PAPI ;
6. Questions diverses.

1

RAPPEL SUR LA DÉMARCHE DU PROJET DE TERRITOIRE

CONTEXTE RÉGLEMENTAIRE

Décret du 29 avril 1994: La Seudre est classée en Zone de Répartition des Eaux (ZRE)

Protocole d'accord du 21 juin 2011: Fixe les modalités d'atteinte des volumes prélevables

4 juin 2015: instruction ministérielle sur le financement par les agences de l'eau des projets de stockage dans le cadre d'un **projet de territoire**

Circulaires du 30 juin 2008 et du 3 août 2010: Résorption des déficits quantitatifs en matière de prélèvement d'eau et gestion collective des prélèvements d'irrigation

Notification du 9 novembre 2011 du Préfet coordonnateur de bassin relative à l'adaptation de la réforme des volumes prélevables sur le bassin Adour Garonne

Volumes prélevables à atteindre en 2021 (Mm³)

Bassins	Volumes prélevables à atteindre en 2021 (Mm ³)		
	usage AEP	usage industrie	usage irrigation
Seudre amont	0,00	0,00	1,74
Seudre moyenne	2,67	0,012	0,6
Seudre aval	0,12	0,234	0,6
Total	2,79	0,245	2,94

QU'EST-CE-QU'UN PROJET DE TERRITOIRE?

- « **Engagement entre les acteurs de l'eau** permettant de mobiliser à l'échelle d'un territoire les différents outils qui permettront de **limiter les prélèvements aux volumes prélevables** ».
- **Conditionne les financements publics** par l'agence de l'eau des réserves de substitution.
- **Nombreux critères** à remplir pour être recevable.

Tous les usages de l'eau

Approche globale de la ressource dans un périmètre cohérent

Concertation

La CLE constitue le comité de pilotage

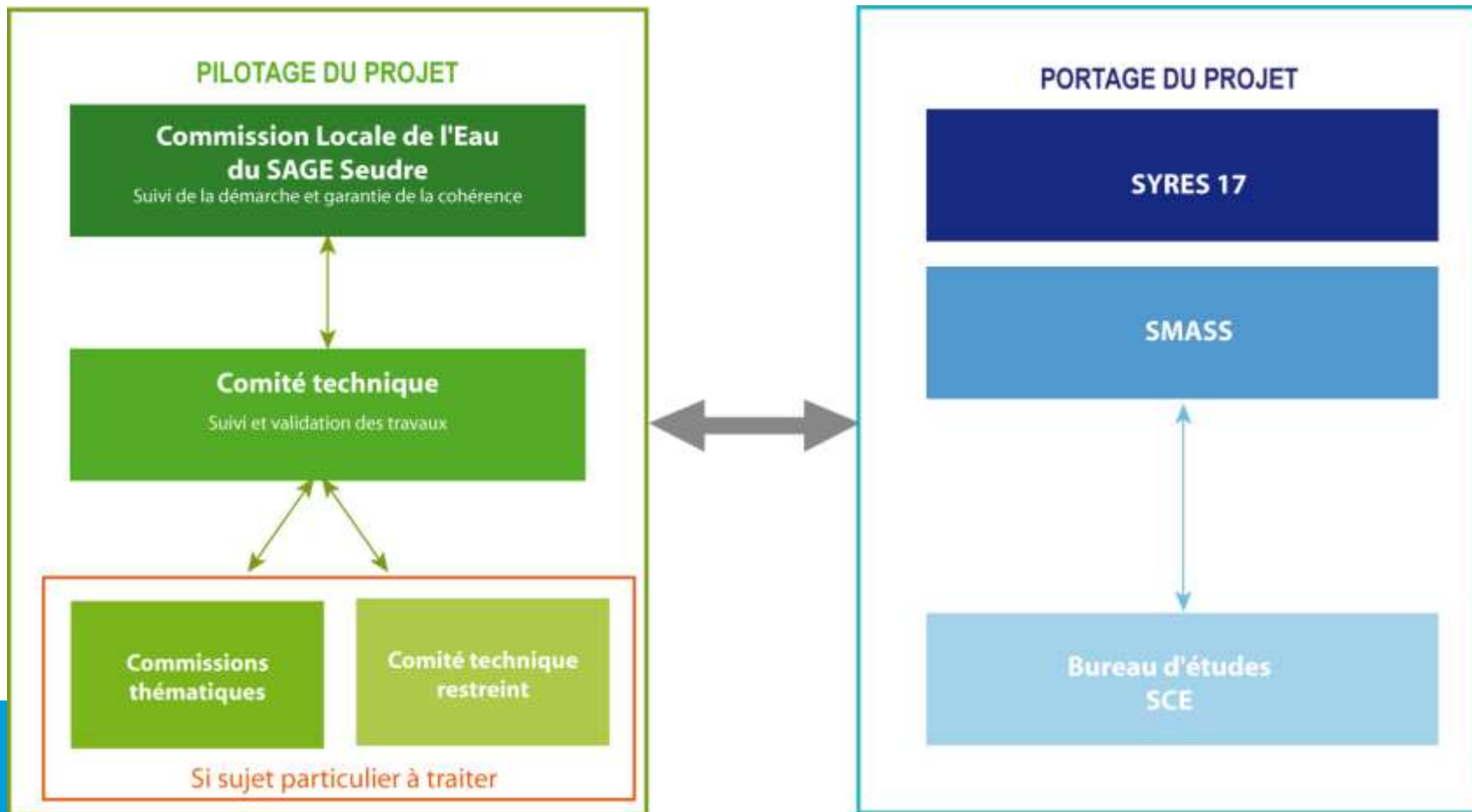
Projet collectif

Recherche de diminution des prélèvements totaux

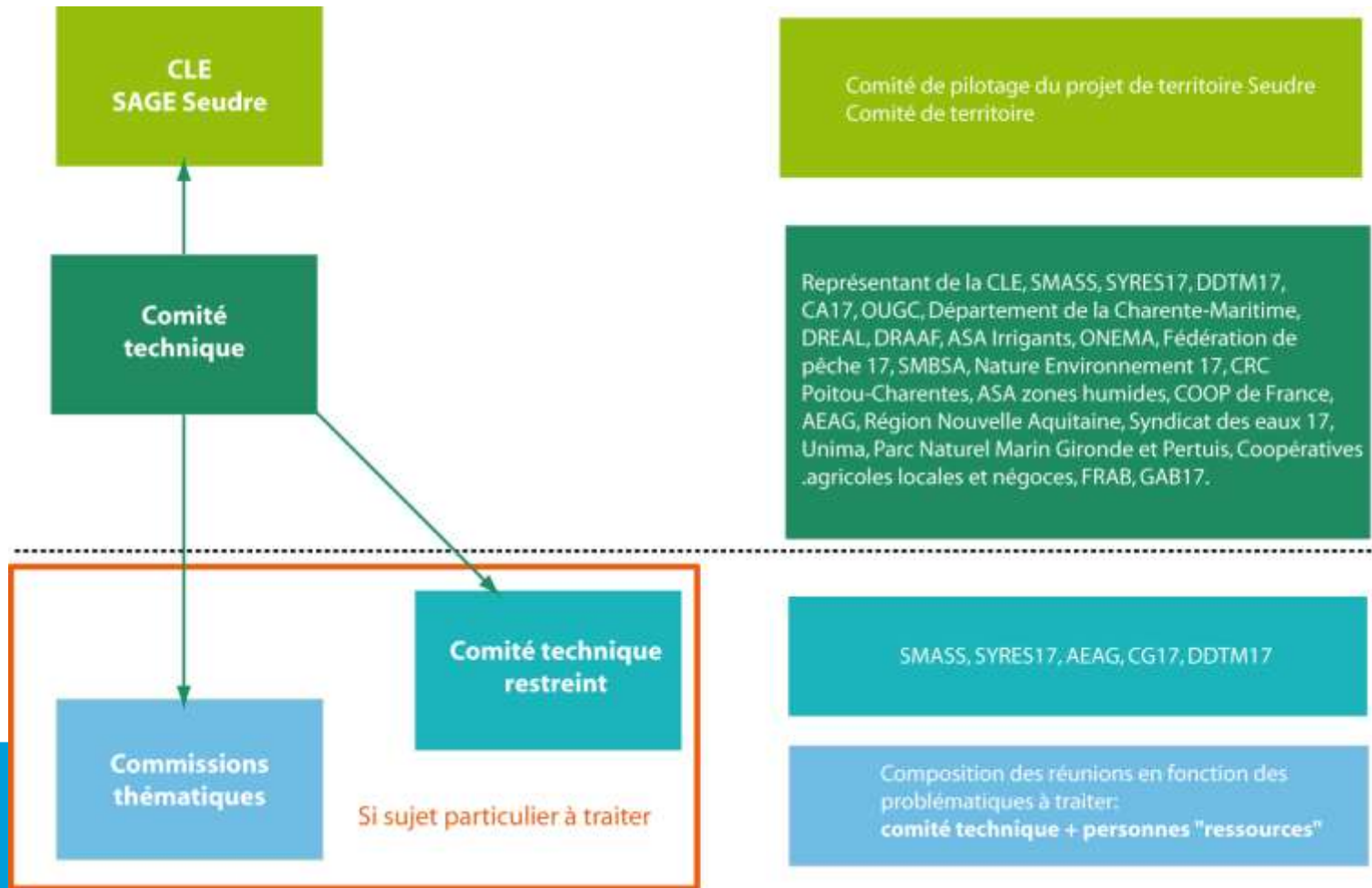
DÉROULEMENT DE LA DÉMARCHE



ORGANISATION DE LA DÉMARCHE



ORGANISATION DE LA CONCERTATION



LA COMMUNICATION SUR LE PROJET DE TERRITOIRE



Implication continue des agriculteurs

- Lettres d'information
- Réunions de travail



Mise à jour du site internet du SMASS

- Nouvelle page pour le projet de territoire - www.sageseudre.fr



Communiqué de presse

2

PRÉSENTATION DU DÉROULEMENT DE LA PRESTATION DU BUREAU D'ÉTUDES SCE

- **Contexte de la démarche**
- **Présentation de la méthode**
 - **Etat des lieux**
 - **Diagnostic**
- **Calendrier prévisionnel**

Contexte de la démarche

Projet de territoire de la Seudre

Objet de la mission : Réalisation de l'état des lieux et du diagnostic du projet de territoire

Etat des lieux : compilation des **connaissances** sur les ressources et les usages de l'eau sur le bassin versant de la Seudre

Diagnostic : analyse des informations de l'état des lieux

↳ Identification/caractérisation des **enjeux** de la gestion quantitative des ressources en eau

⇒ Etape préalable à la réflexion sur les **actions** en réponse à ces enjeux

Présentation de la méthode

Equipe d'étude

Présentation de la méthode

Travail en étroite collaboration avec les équipes du SMASS et du SYRES 17



Équipe principale d'étude au sein de SCE

➤ Yann Le Bihen, **chef de projet** Gestion Intégrée des Ressources en Eau

- ✓ Coordonne la mission, interlocuteur privilégié et animateur des réunions.
- ✓ Intervient sur les aspects techniques et socio-économiques de l'étude.



➤ Anaëlle Tanquerey-Cado, **chargée d'études** Gestion Intégrée des Ressources en Eau

- ✓ Appui sur la collecte de données et la rédaction pour les aspects techniques et socio-économiques



➤ Hadrien Heitz, **expert Agro-Environnement**

- ✓ Intervient sur les aspects agricoles de l'étude : collecte des données, analyse et rédaction



➤ Antoine Tribotte, **Cartographe SIG**

- ✓ Élaboration des bases de données et des rendus cartographiques

+ sollicitation au besoin d'autres experts au sein de SCE : milieux aquatiques, juriste, etc.

Présentation de la méthode

Phase 1 - État des Lieux

Présentation de la méthode

Méthodologie d'élaboration de l'État des Lieux

➤ Objectif : Description de l'état des ressources en eau, des usages de l'eau et de l'organisation de la gestion quantitative

➤ Principe général

- ✓ Collecte de données bibliographiques (INSEE, Agreste...)
- ✓ Entretiens avec des acteurs du territoire
- ✓ Synthèse, valorisation et mise en forme des données
- ✓ Une description autour de 3 sous unités du territoire :
 - Seudre amont
 - Seudre moyenne
 - Seudre aval

➤ 3 volets principaux

I – Présentation de la zone d'étude

II – Description des usages de la ressource

III – Description de l'activité agricole sur le bassin de la Seudre



Présentation de la méthode

Volet I : présentation de la zone d'étude

- Objectif : présentation du contexte général : organisation, contexte physique, état des ressources, etc.

- Principaux critères descriptifs
 - ✓ Organisation/démarches/acteurs de la gestion quantitative actuelle...
 - ✓ Pluviométrie, température, changement climatique...
 - ✓ Typologie des sols, géologie du territoire
 - ✓ Occupation des sols
 - ✓ Description et bilan de l'état des ressources en eau superficielles et souterraines
 - ✓ Etc.

- Sources de données
 - ✓ AEAG, BRGM, Météo France, INRA, etc.

Présentation de la méthode

Volet II : description des usages de la ressource en eau

- Objectif : identifier et décrire les principaux usages de l'eau, évaluer leur poids économique et leurs prélèvements respectifs

- Principaux critères descriptifs
 - ✓ Contexte socio-économique général : population, âge, emplois...
 - ✓ Industrie : typologie, prélèvements, rejets
 - ✓ Eau potable et assainissement : prélèvements, rejets...
 - ✓ Pêche et aquaculture : effectifs, établissements, qualité des eaux...
 - ✓ Tourisme, loisirs : pratiquants, fréquentation, qualité des eaux...

- Sources de données
 - ✓ INSEE, DDT, AEAG, fédérations/associations, ARS...

Agriculture :
Volet III dédié

Volet III : description de l'activité agricole sur le bassin de la Seudre

- Objectif : décrire l'activité agricole présente sur le bassin de la Seudre : productions, modes de production, filières, besoins et prélèvements d'eau

- Principaux critères descriptifs
 - ✓ Description générale : surfaces agricoles, exploitations, orientation technico-économique...
 - ✓ Productions végétales : surfaces par types de culture, surfaces irriguées, prélèvements irrigation, agriculture biologique, rendements, marges...
 - ✓ Productions animales : cheptels, marges...
 - ✓ Filières : description, conjoncture, perspectives d'évolution...

- Sources de données
 - ✓ Recensement agricole, DDT, Chambre d'agriculture, DRAAF, GABB, AEAG...

Présentation de la méthode

Phase 2 - Diagnostic

Méthodologie d'élaboration du Diagnostic

- Objectif : identifier, quantifier et localiser les enjeux en termes de gestion quantitative

- Principe général
 - ✓ Analyse croisée des informations sur les ressources, les besoins et les pressions
 - ✓ Mise en évidence des freins, leviers, opportunités et risques associés à la gestion quantitative
 - ✓ Partage de la vision des constats avec les acteurs du territoire, hiérarchisation des enjeux (réunion de concertation : ateliers, comité technique, comité de pilotage : CLE)

- Résultats attendus
 - ✓ Identifier et localiser les enjeux dans les secteurs à forte pression quantitative (écarts entre besoins et ressources disponibles)
 - ✓ Localiser et évaluer les économies d'eau à réaliser

Calendrier prévisionnel

23

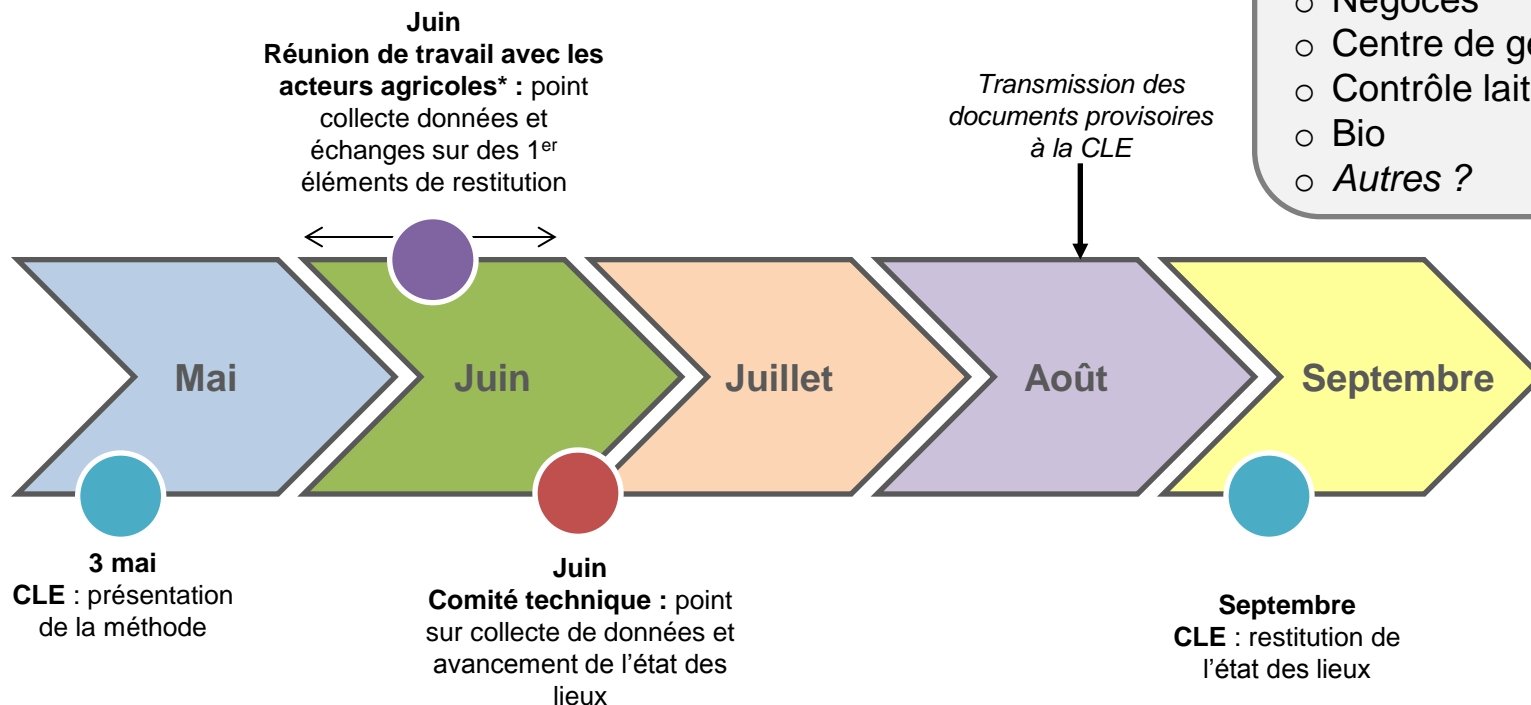
03/05/2017

Etat des lieux et diagnostic du projet de territoire
de la Seudre – Réunion de démarrage avec la
CLE



Calendrier prévisionnel

Etat des lieux : mai à septembre



*Acteurs envisagés :

- CA 17
- Coopératives
- Négoces
- Centre de gestion
- Contrôle laitier (?)
- Bio
- *Autres ?*

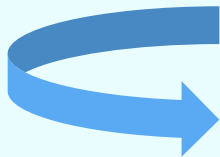
Diagnostic : septembre à décembre

3

MODÉLISATION HYDROGÉOLOGIQUE

MODÉLISATION HYDROGÉOLOGIQUE

- ✓ Déterminer le volume prélevable hivernal disponible sur la Seudre pour le remplissage de stockages de substitution ;
- ✓ Tester l'impact du stockage sur le fonctionnement hydrologique.
 - Mars 2016 : premiers échanges sur les besoins locaux en termes de modélisation hydrogéologique (AEAG, BRGM, SDE17, SYRES17, SMASS)
 - Été 2016 : proposition technique du BRGM
-> Actualisation du modèle crétacé
 - Depuis fin 2016 : recherche de partenaires pour le bouclage du plan de financement (sollicitation : CG17, Région, OUGC, SYRES17, EPTB Charente)
 - Fin avril 2017 : AEAG a augmenté sa participation pour pouvoir démarrer la prestation



Lancement possible en début d'été

MODÉLISATION HYDROGÉOLOGIQUE

- ✓ **Augmentation de la précision du modèle** : passage d'une maille 1 km à 500 m;
- ✓ **Actualisation du modèle** : ajout des données de prélèvement 2008–2015
- ✓ **Vérification du calage** : comparaison résultats du modèle / suivis piézométriques et débits
- ✓ **Acquisition de données complémentaires** : campagnes de mesures piézométriques, mesures synchrones et nivellements
- ✓ **Evaluation des volumes disponibles pour le prélèvement en période hivernale et quantification de l'effet de leur substitution en été**

4

PRÉSENTATION TECHNIQUE : SENSIBILITÉ DES SOLS AU RUISSELLEMENT

ARTICULATION DU SAGE ET DU PROJET DE TERRITOIRE

Orientations
du SAGE

G1-3: Elaborer et coordonner un programme
opérationnel multithématique

GQ4-1: Elaboration
d'un projet de
territoire



QE3-3: maîtrise
qualitative et
quantitative du
ruissellement

DONNÉES UTILISÉES



Calcul des
pentes et
des
courbures
de pente à
partir d'un
Modèle
Numérique
de Terrain
(MNT)

*BD Alti IGN
au pas de
10m*

DONNÉES UTILISÉES

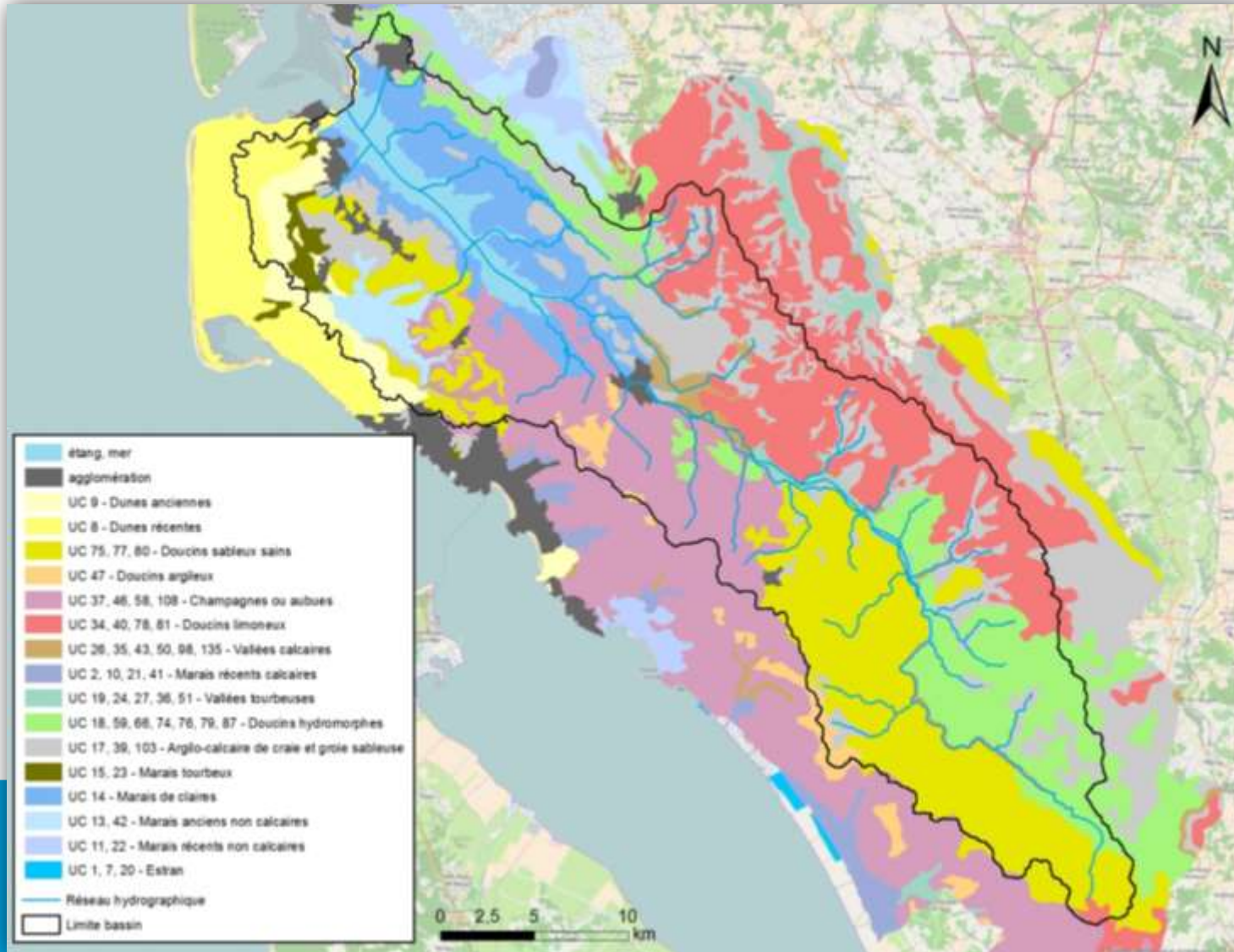
*Calcul des pentes et des courbures de pente à partir
d'un Modèle Numérique de Terrain (MNT)
BD Alti IGN au pas de 10m*



DONNÉES UTILISÉES

Carte des sols

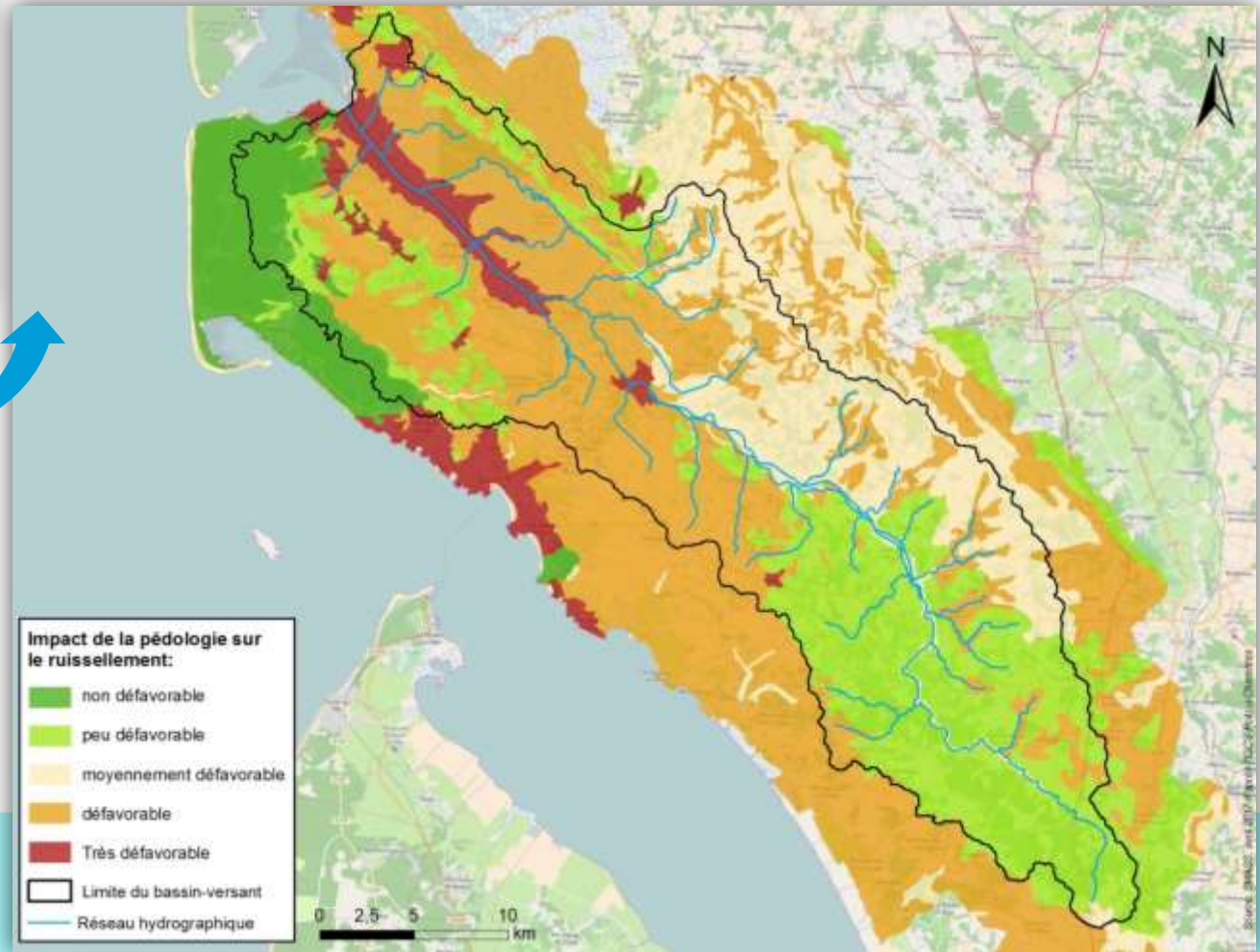
*IGCS Poitou-
Charentes:
CRA PC, IAAT,
INRA*



DONNÉES UTILISÉES



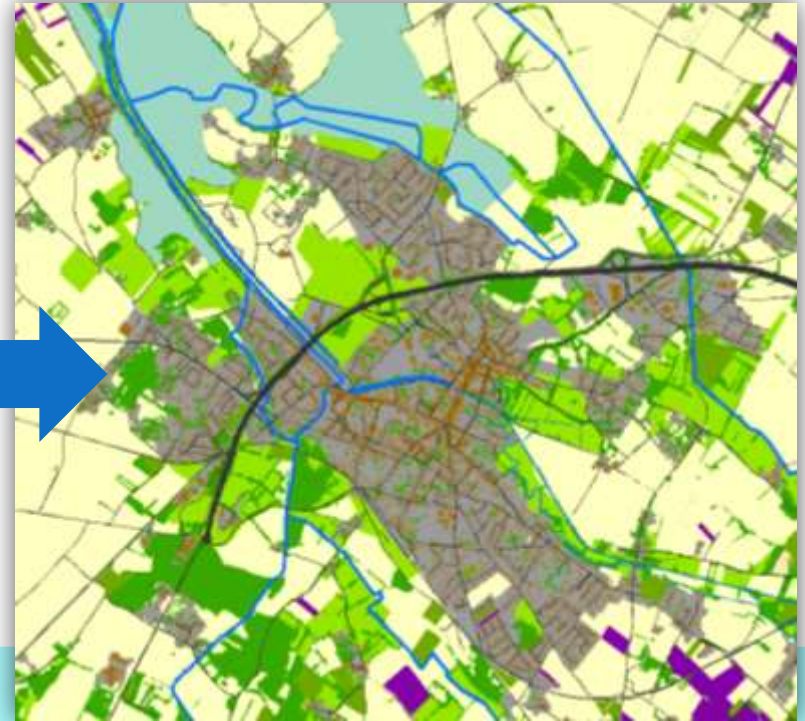
Attribution
d'un indice de
sensibilité au
ruissellement
à chaque type
de sol



DONNÉES UTILISÉES

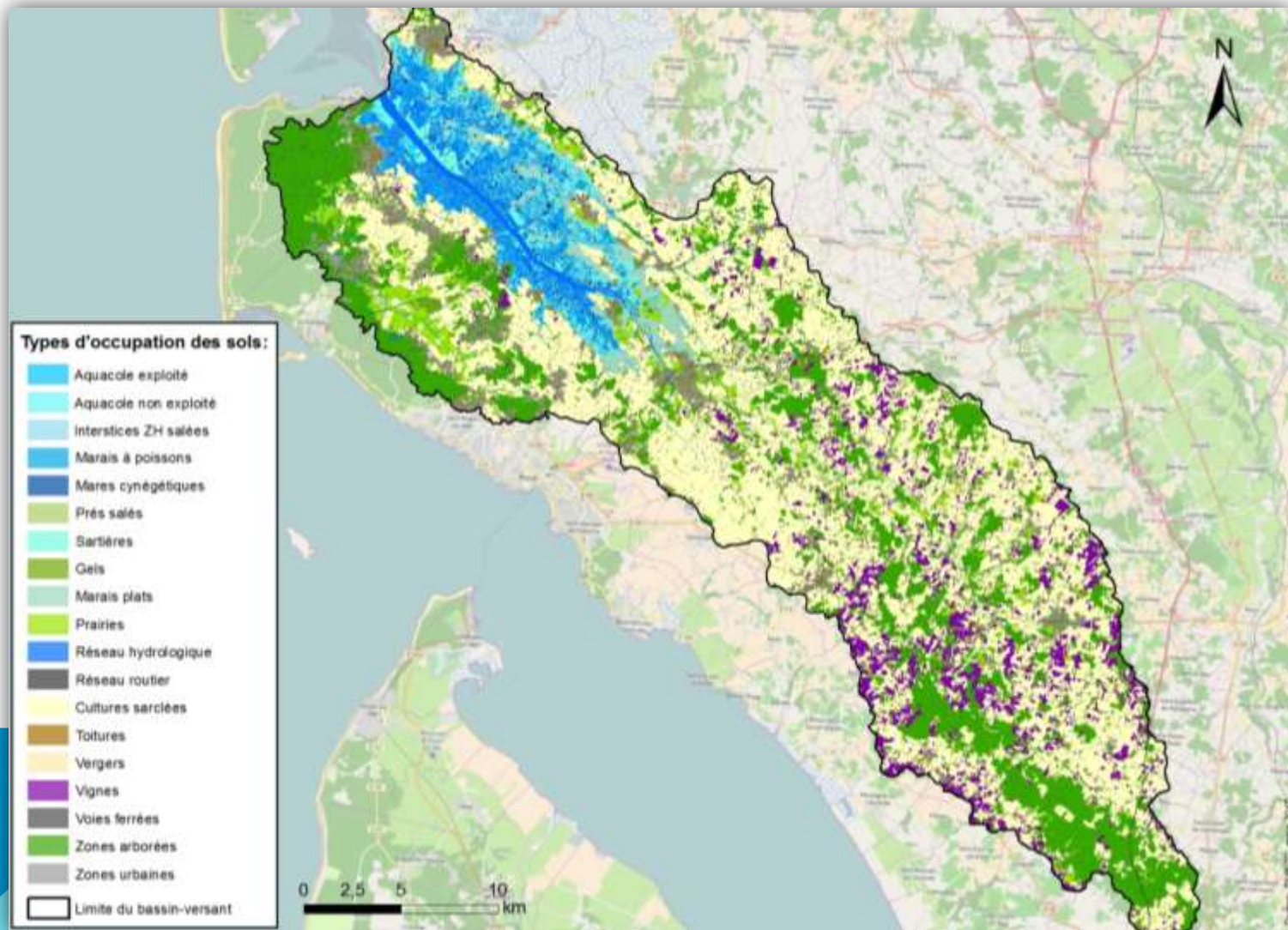
Actualisation et amélioration de la carte d'occupation des sols:

- Comblement des interstices;
- Ajout de types d'occupation (bâti, zones boisée, etc.)



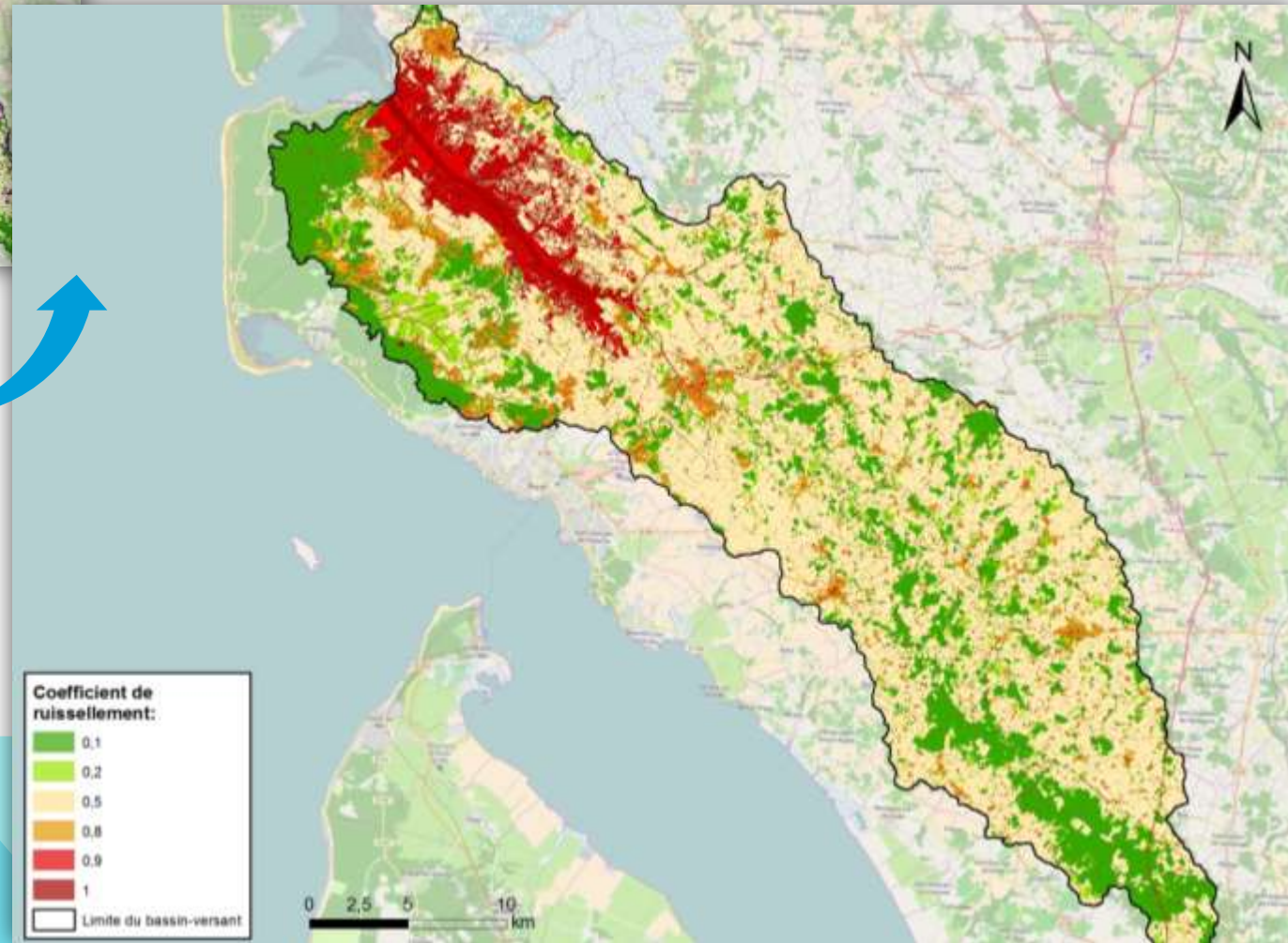
DONNÉES UTILISÉES

Carte d'occupation des sols finale



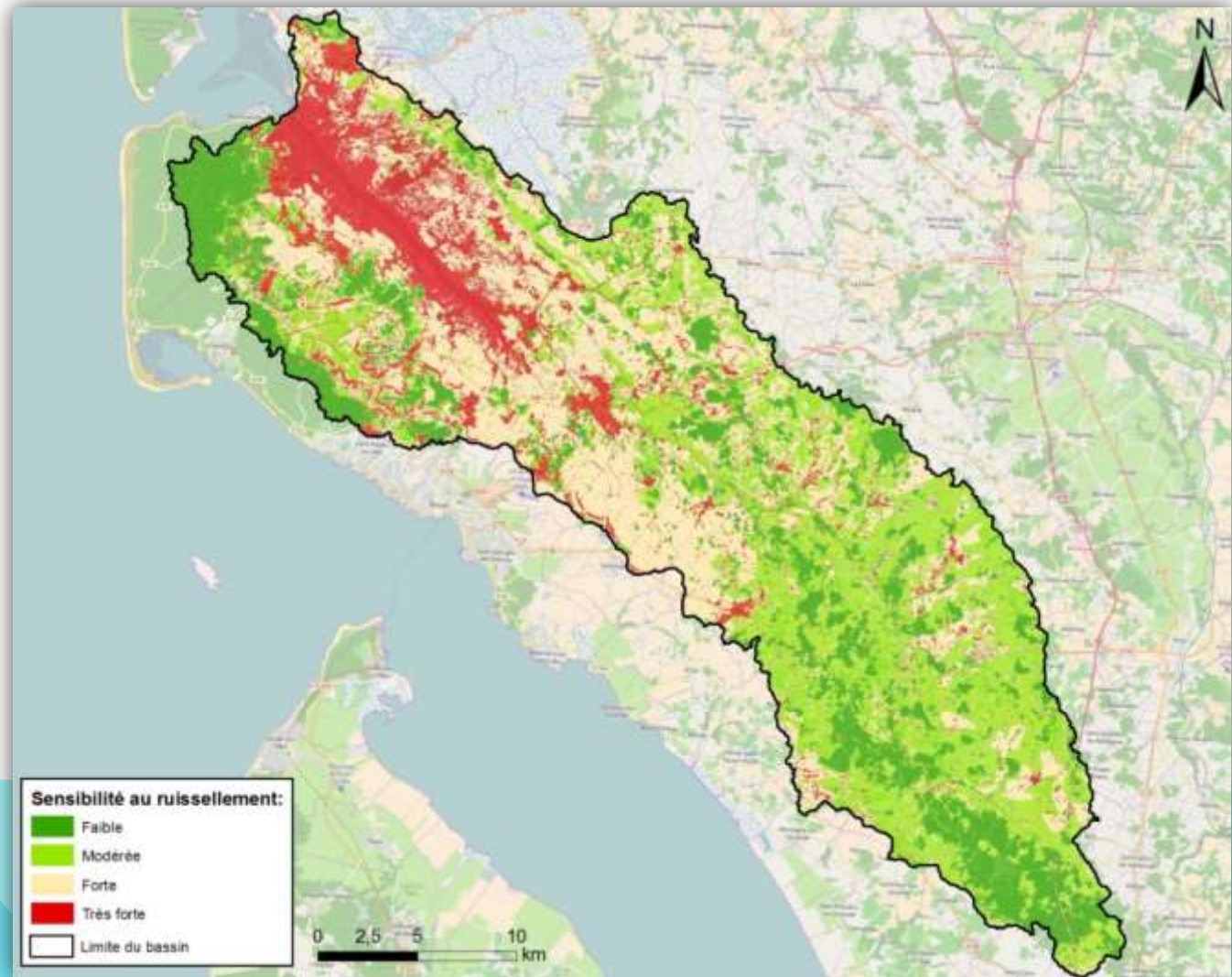
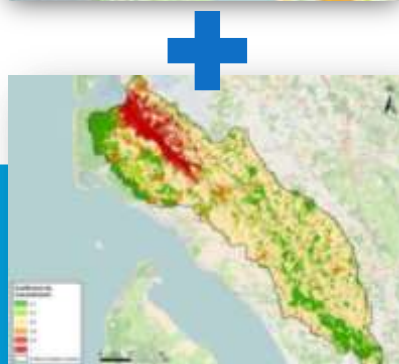
DONNÉES UTILISÉES

Attribution de coefficient de ruissellement (C_r) à chaque type d'occupation



C_r : Rapport entre la hauteur d'eau ruisselée à la sortie d'une surface considérée (pluie nette) et la hauteur d'eau précipitée (pluie brute).

TRAITEMENT DES DONNÉES

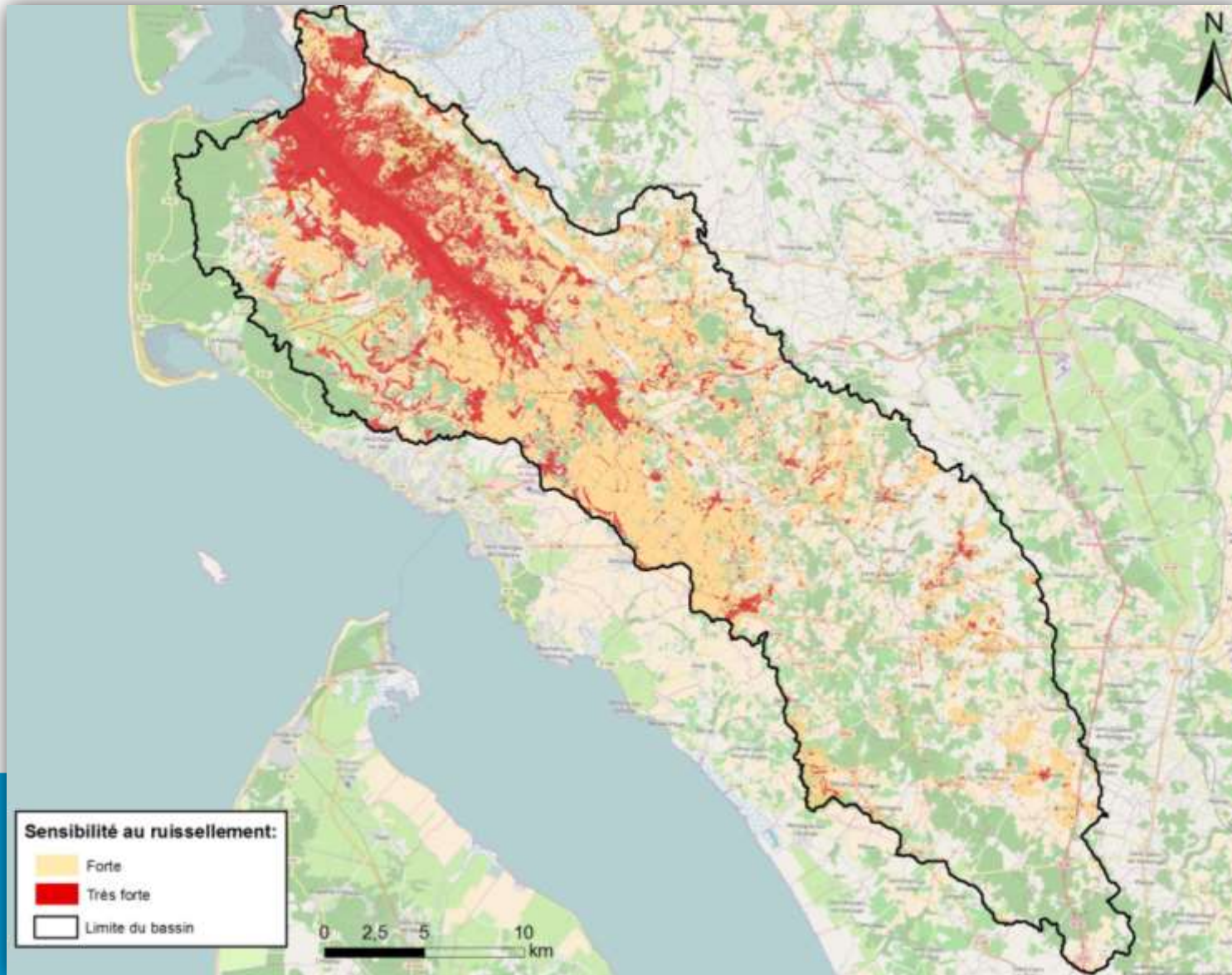


TRAITEMENT DES DONNÉES



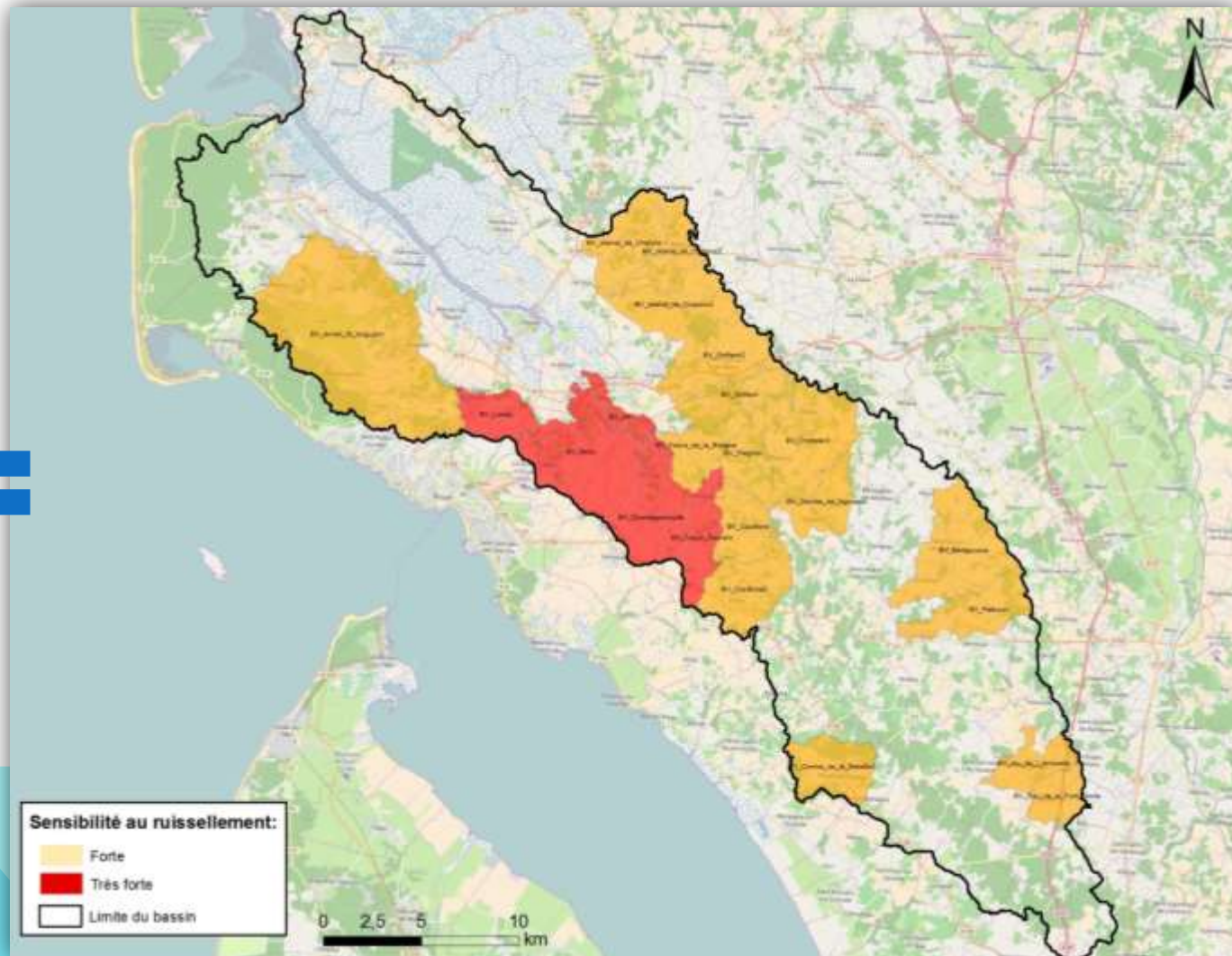
Découpage
des sous
bassins
versants à
partir du
modèle
numérique
de terrain

TRAITEMENT DES DONNÉES

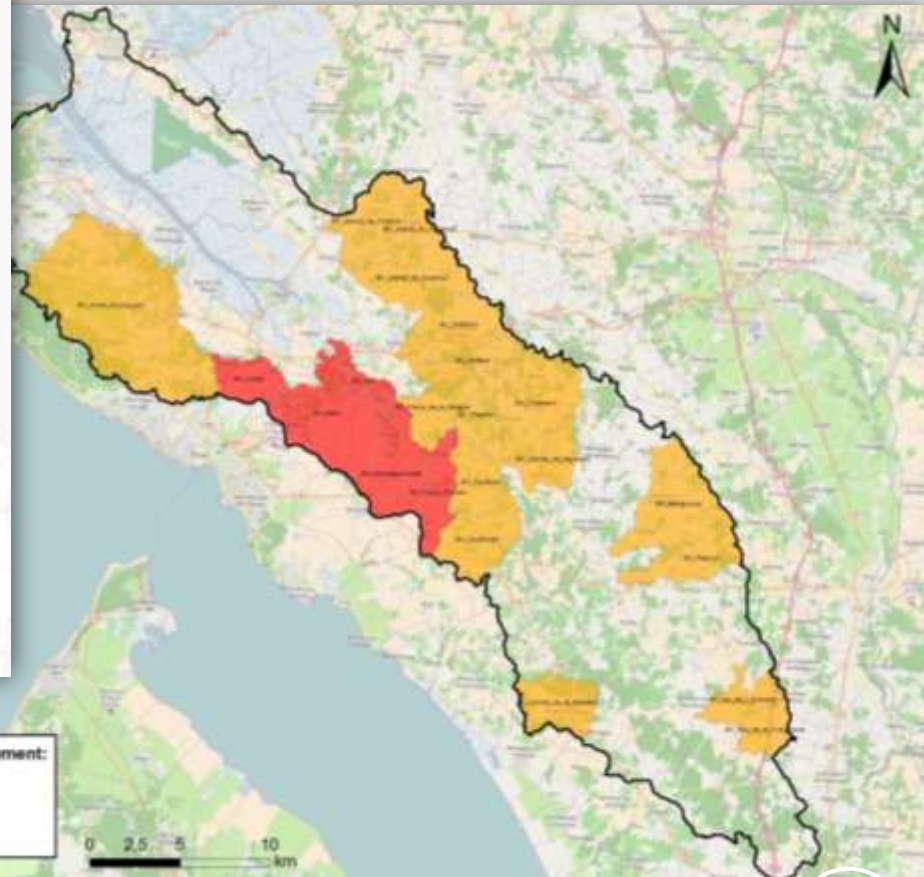


Prise en compte des fortes et des très fortes sensibilité des sols au ruissellement

RESULTATS




COMPARAISON DES RESULTATS



5

POINT D'AVANCEMENT SUR LES DÉMARCHES SAGE ET PAPI

ENQUÊTE PUBLIQUE DU SAGE

- 1^{er} février 2017 : saisine du Préfet
-> Décision d'attendre la fin de la période électorale
- Période prévue : juin – juillet 2017
 Date de début à définir par la préfecture
- Lieux de permanence : GEMOZAC, SAUJON, MARENNES
- Chaque commune du bassin : affichage et envoi du dossier d'enquête publique

ETAT D'AVANCEMENT PAPI

- 5 avril 2017 : COPIL PAPI
 - > Validation de la stratégie du PAPI complet
 - > Présentation du Programme d'actions et des montants associés (10,3 M€)
- 9 mai 2017: Lancement de l'élaboration de la SLGRI
- 12 juillet 2017 : Dépôt du dossier de candidature PAPI complet
 - > Instruction par les services de l'Etat (DDTM, DREAL, etc.)
- 26 septembre 2017 : Commission de Bassin Adour-Garonne
- 12 octobre 2017 : Commission Mixte Inondation
 - > Labellisation PAPI

6

QUESTIONS DIVERSES

Syndicat Mixte d'Accompagnement du SAGE Seudre

Claire BLONDEL

Tel : 05 46 39 64 92

pom@sageseudre.fr

www.sageseudre.fr

Syndicat mixte des réserves de substitution de la Charente-Maritime

Nicolas GUITTOT

Tel: 05 46 97 55 13

syres.charentemaritime@gmail.com

SCE Aménagement et Environnement

Yann LE BIHEN

Tel: 02 51 17 81 64

Yann.le-bihen@sce.fr

