

# Plan Départemental pour la Protection du milieu aquatique et la Gestion des ressources piscicoles



## Présentation technique PDPG 2.0

SAGE Scarpe aval Saint Amand les Eaux Lille, le 12 Décembre 2023

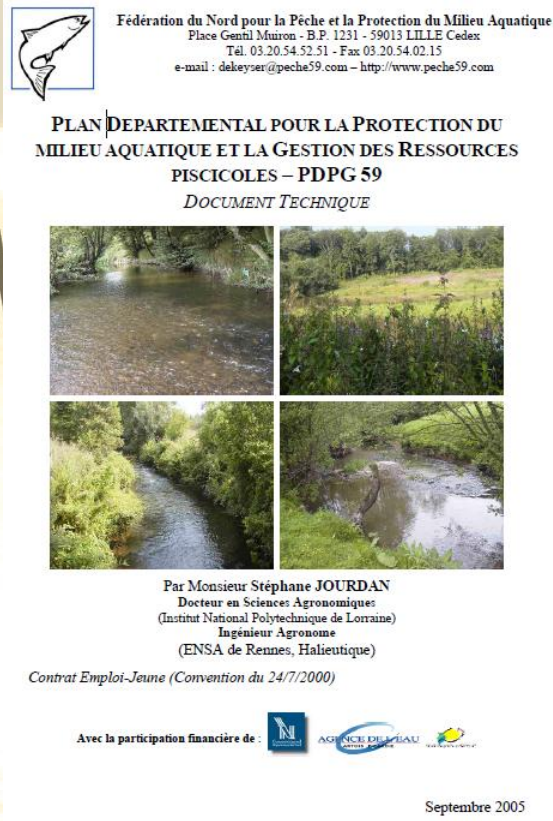
Gildas KLEINPRINTZ  
Responsable technique  
[gildas@peche59.com](mailto:gildas@peche59.com)



# Plan Départemental pour la Protection du milieu aquatique et la Gestion des ressources piscicoles

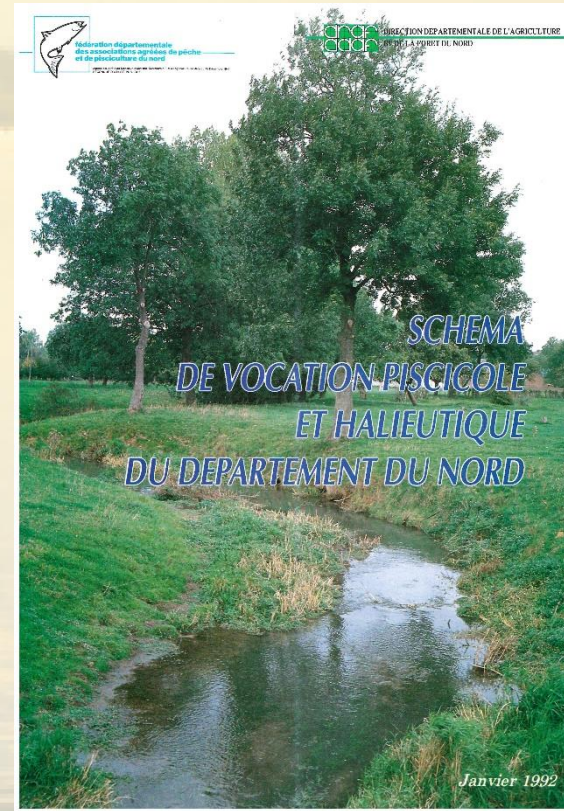
## HISTORIQUE

- d'établir si nécessaire un PDPG conformément au L430-1 du code de l'environnement + L433-3



PDPG59 (Jourdan, 2005)

- Participer à l'actualisation du Schéma Départemental de Vocation Piscicole (L432-2 CE)



SDVP 59 (AMBE, 1992)

Document opposable à l'administration

Mais format du SDVP devenu obsolète.





# Plan Départemental pour la Protection du milieu aquatique et la Gestion des ressources piscicoles



« Les premières versions des PDPG, outils de gestion des structures associatives de la pêche, doivent évoluer pour prendre leur place dans le nouveau paysage de la gestion de l'eau et des milieux aquatiques. »

Journées Nationales d'échanges techniques (Lille, les 12 et 13 octobre 2010)



PDPG 2.0

NIVEAU: Europe National Régional Bassin Départemental



# Plan Départemental pour la Protection du milieu aquatique et la Gestion des ressources piscicoles

- Nouvelle trame méthodologique nationale (Guillouet, 2015)  
issue d'un groupe de travail national

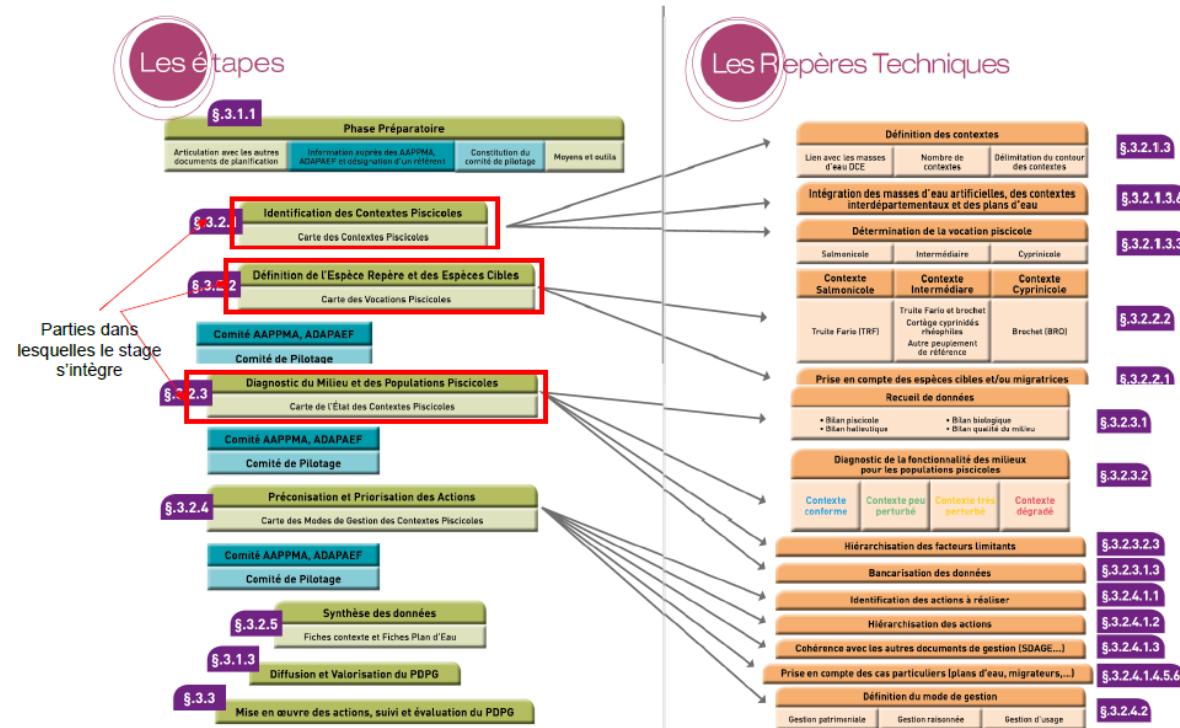
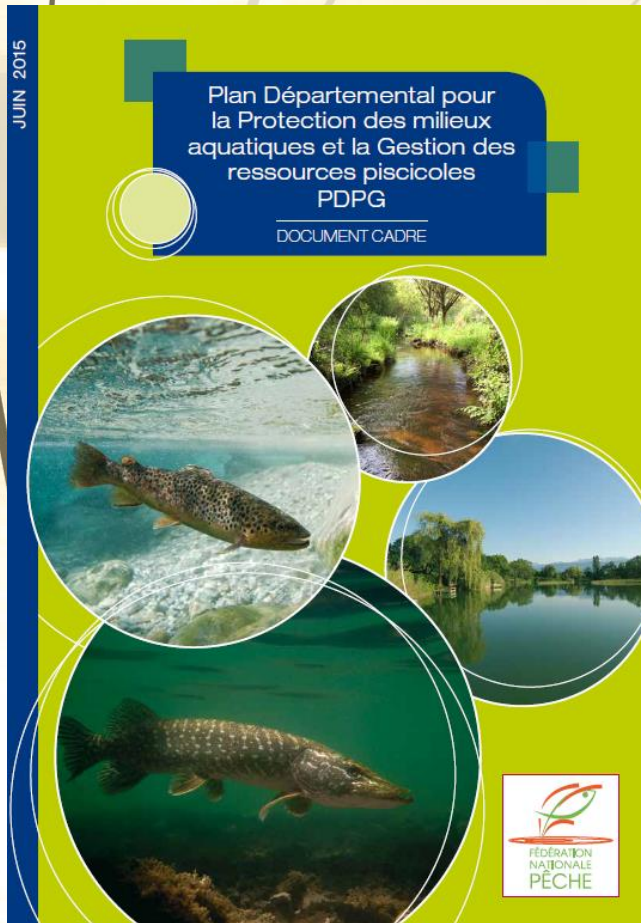


Figure 4: Les étapes de l'élaboration du PDPG (FNPF, 2015)



# Plan Départemental pour la Protection du milieu aquatique et la Gestion des ressources piscicoles

Meilleure connaissance piscicole (carte de l'ensemble des stations d'inventaires depuis 2000)



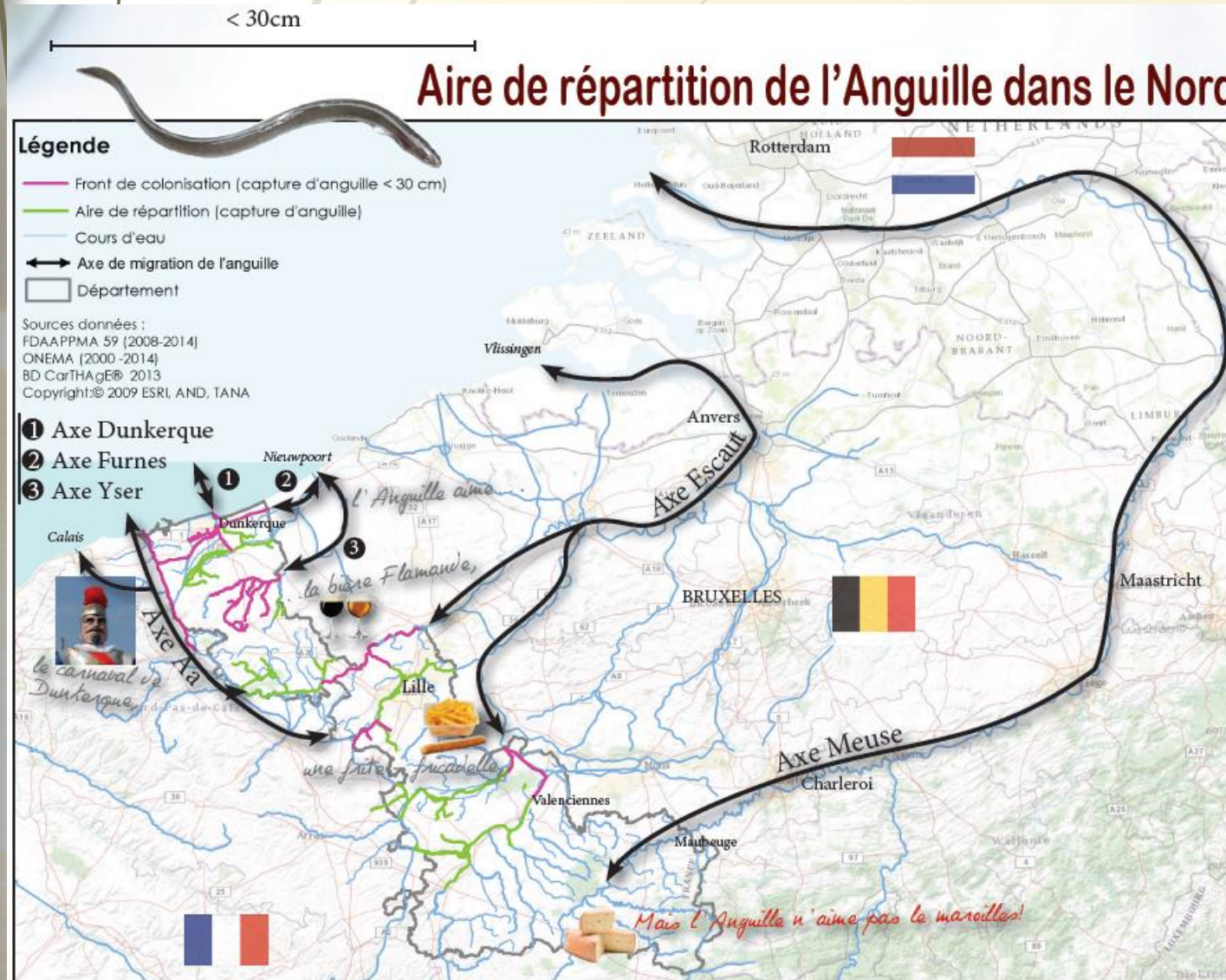
PDPG

TECNE



# Plan Départemental pour la Protection du milieu aquatique et la Gestion des ressources piscicoles

Meilleure prise en compte des poissons migrateurs



Travail mené depuis 2010  
(Fauconnet E.)



# Plan Départemental pour la Protection du milieu aquatique et la Gestion des ressources piscicoles



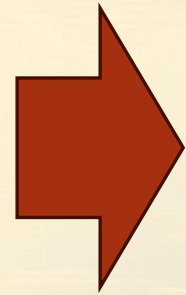
## QU'EST-CE QU'UN PDPG?

Situation à un instant T de l'état des cours d'eau au travers de l'indicateur poisson et propositions d'actions

1\_Etat Initial



2\_Etat Souhaité



Service de santé  
Lieu de travail  
Habitations  
Loisirs  
Maternités  
Ecoles  
Magasins  
Espaces naturels  
Voies de communication  
Nourriture saine disponible  
...



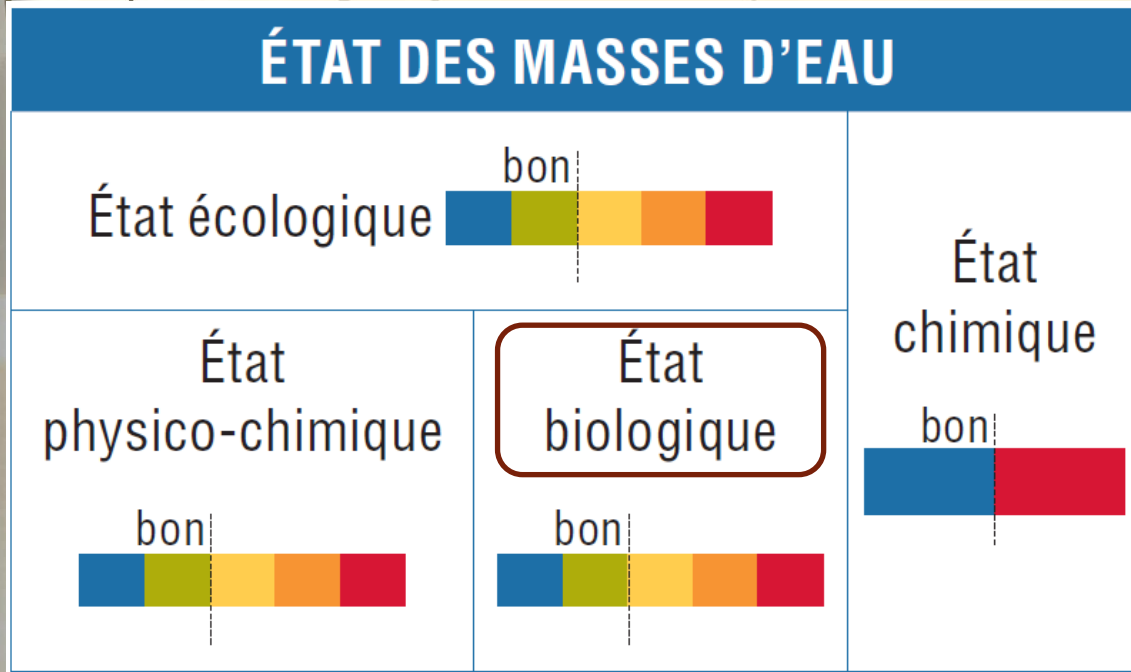
FÉDÉRATION DÉPARTEMENTALE

PÊCHE



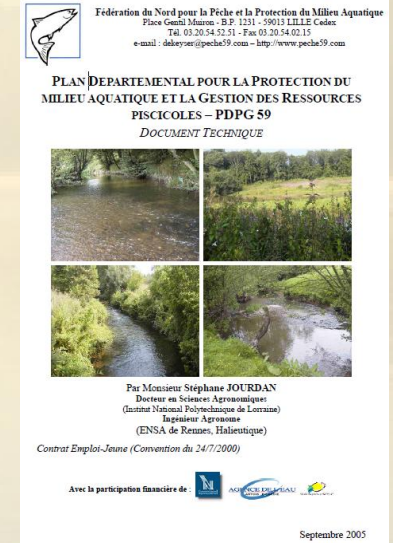
# Plan Départemental pour la Protection du milieu aquatique et la Gestion des ressources piscicoles

QU'EST-CE QU'UN PDPG?



ÉTAT DES CONTEXTES

Concordance des conclusions entre les 2 approches



Bioindicateurs  
→ Indice de qualité par rapport à une référence attendue

- Phytobenthos (IBD)
- Macrophytes (IBMR)
- Invertébrés benthiques (IBGN)
- Ichtyofaune (IPR)**

Analyse par contexte: les espèces ont-elles la possibilité d'assurer leur cycle de vie?

PDPG 2.0





# Plan Départemental pour la Protection du milieu aquatique et la Gestion des ressources piscicoles

## Gestion de la ressource piscicole → La biocénose

### Approche DCE & PDPG 2.0

Les caractéristiques d'un peuplement fournissent une analyse précise de la qualité de l'hydrosystème étudié (Biotope, 2012<sup>1</sup>)

Qualité du peuplement piscicole

Note de l'IPR	Classe de qualité
<7	Excellente
]7-16]	Bonne
]16-25]	Médiocre
]25-36]	Mauvaise
>36	Très mauvaise



Est représentatif

Conditionne

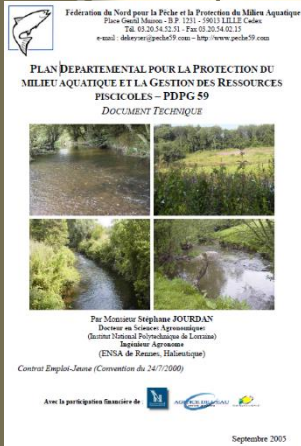
### Approche PDPG 2005

Les caractéristiques hydromorphologiques des cours d'eau conditionnent l'état et le fonctionnement écologique des milieux aquatiques.



Qualité du milieu aquatique

## Protection du milieu aquatique → Le biotope





# Plan Départemental pour la Protection du milieu aquatique et la Gestion des ressources piscicoles

## DÉFINITION DE CONTEXTE PISCICOLE

« Le contexte piscicole est l'unité de gestion du PDPG. Il est constitué par le bassin versant de la partie du réseau hydrographique dans laquelle une communauté piscicole naturelle fonctionne de manière autonome, c'est-à-dire qu'elle réalise l'ensemble de son cycle vital (reproduction, éclosion, croissance). Il s'agit d'une entité fonctionnelle écologique qui représente tout ou partie d'une ou plusieurs masse(s) d'eau. »

Définition de contextes piscicoles dans le cadre de l'élaboration du PDPG de 2005  
→ Pas de changement sur « l'âme » des PDPG



# Plan Départemental pour la Protection du milieu aquatique et la Gestion des ressources piscicoles

CONTEXTES PISCICOLES 2016

32 contextes dont 4 Plans d'eau

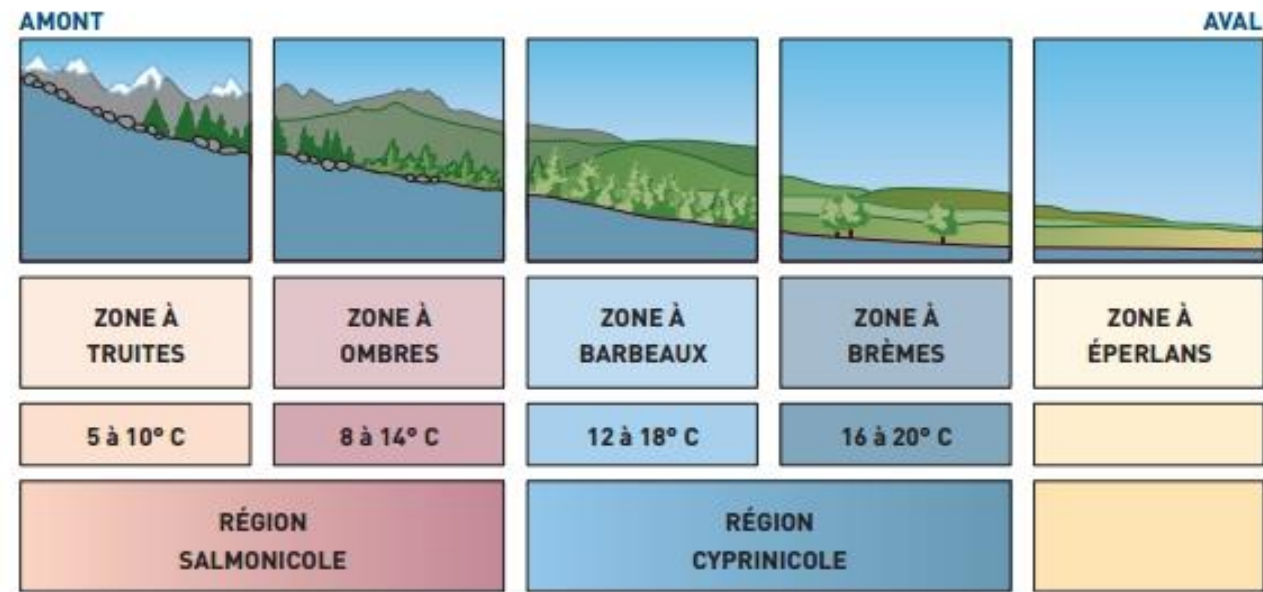
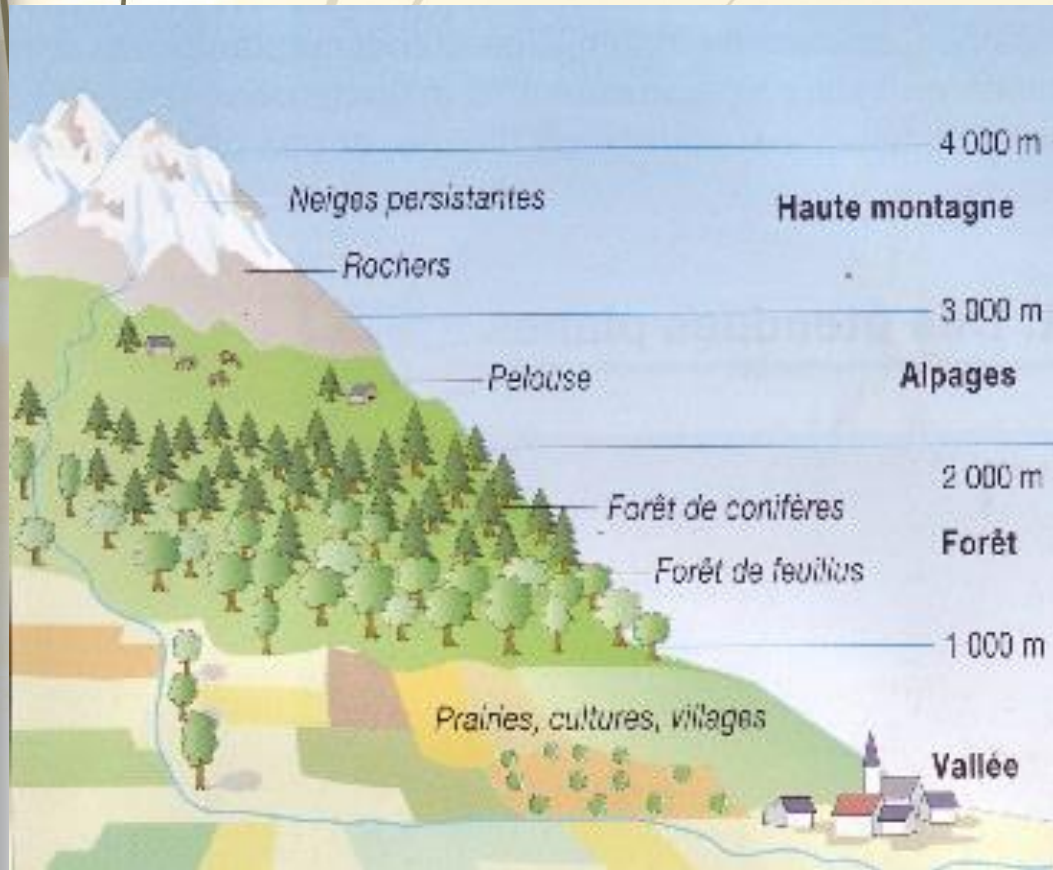


PDPG 2.0

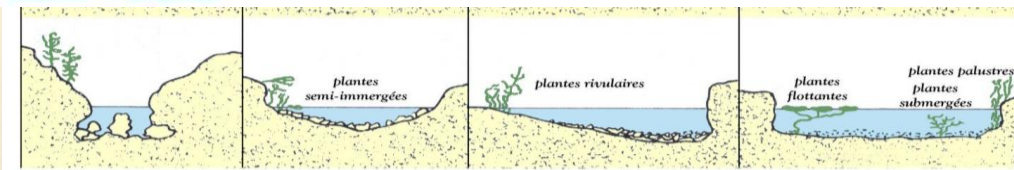


# Plan Départemental pour la Protection du milieu aquatique et la Gestion des ressources piscicoles

## DOMAINE PISCICOLE



Source : Y. Sauchon



Evolution amont aval de paramètres du milieu, de la géologie et édaphiques :

- Pente
- Largeur en haut
- Oxygénation
- Température de l'eau
- Degré de trophie du milieu
- ...



FÉDÉRATION DÉPARTEMENTALE  
**PÊCHE**

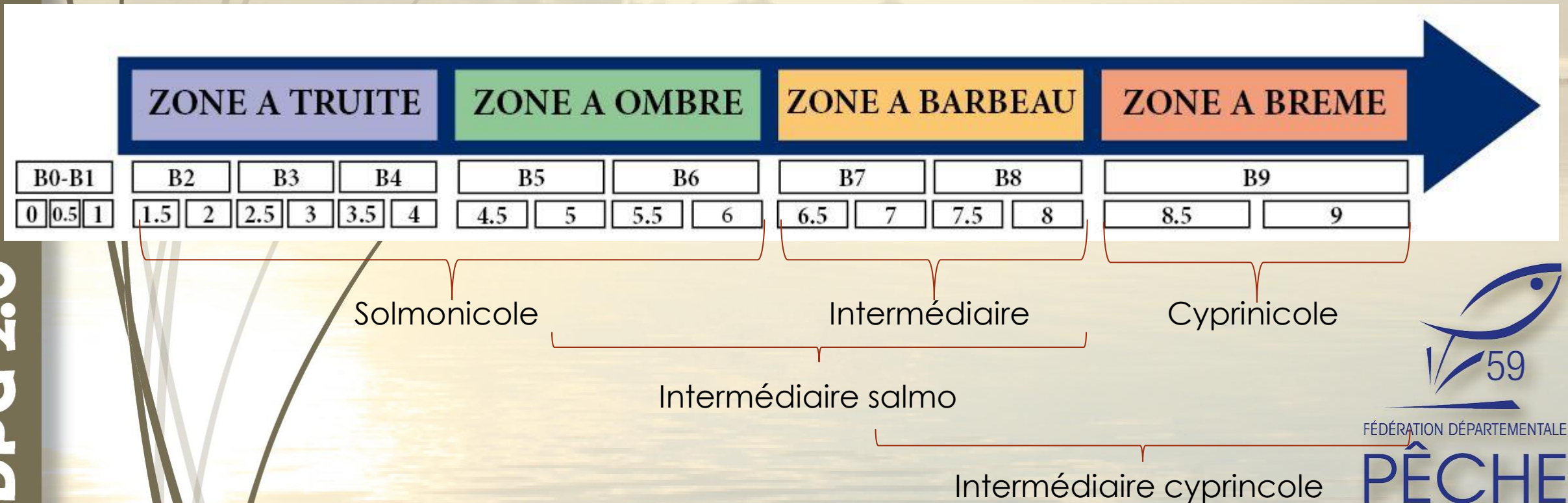


# Plan Départemental pour la Protection du milieu aquatique et la Gestion des ressources piscicoles

## ANALYSE CROISÉE NTT & « REALITE BIOLOGIQUE »

Ce dernier filtre permet d'éliminer de la réflexion certaines espèces « anecdotiques » et au contraire de valider définitivement la vocation du contexte

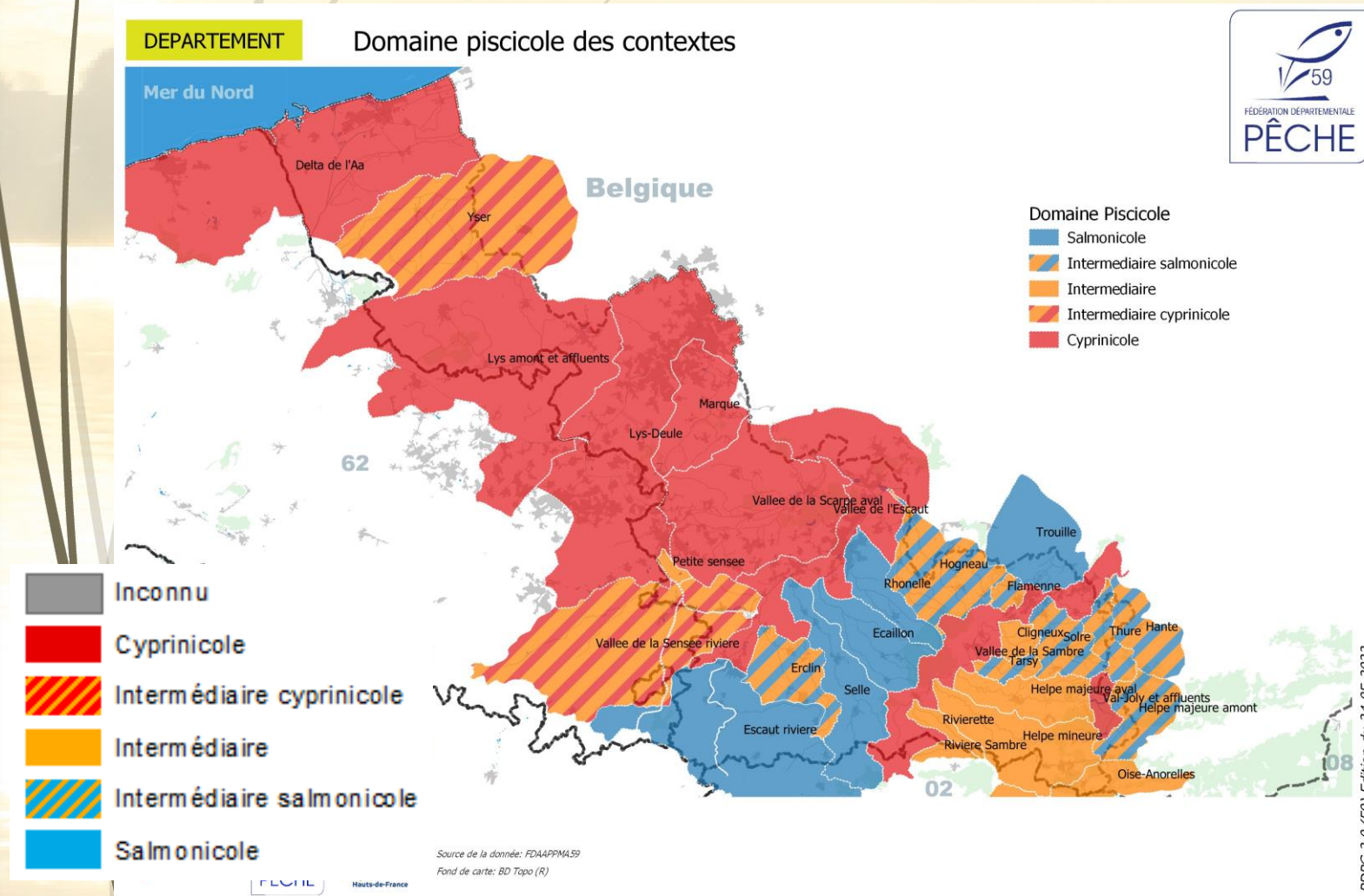
+ liste de la ou des espèce(s) repère(s)





# Plan Départemental pour la Protection du milieu aquatique et la Gestion des ressources piscicoles

## DOMAINE PISCICOLE



- Intermédiaire: Liste des espèces associées
- Cortège d'espèces de Cyp rhéophiles
  - Cortège + TRF
  - Cortège + Bro + TRF
  - etc





# Etat pour la Protection du milieu Gestion des ressources piscicoles



*Intermédiaire tendance salmonicole*

**Salmonicole stricte**



**Intermédiaire stricte**



*Intermédiaire tendance cyprinicole*



**Cyprinicole stricte**

ODPG 2.0

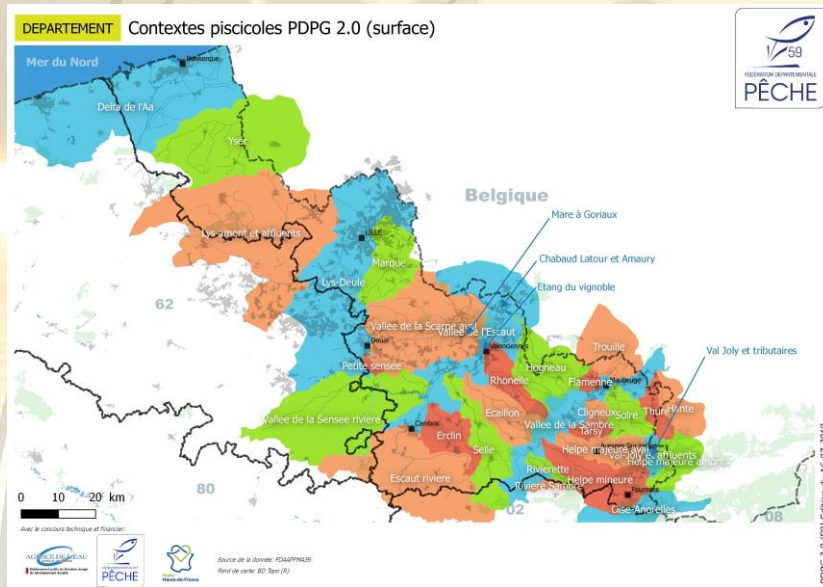
## Détermination du domaine piscicole

Pour chaque contexte piscicole nous avons comparé les espèces réellement présentes avec les espèces attendues par des modèles statistiques afin de valider le domaine piscicole

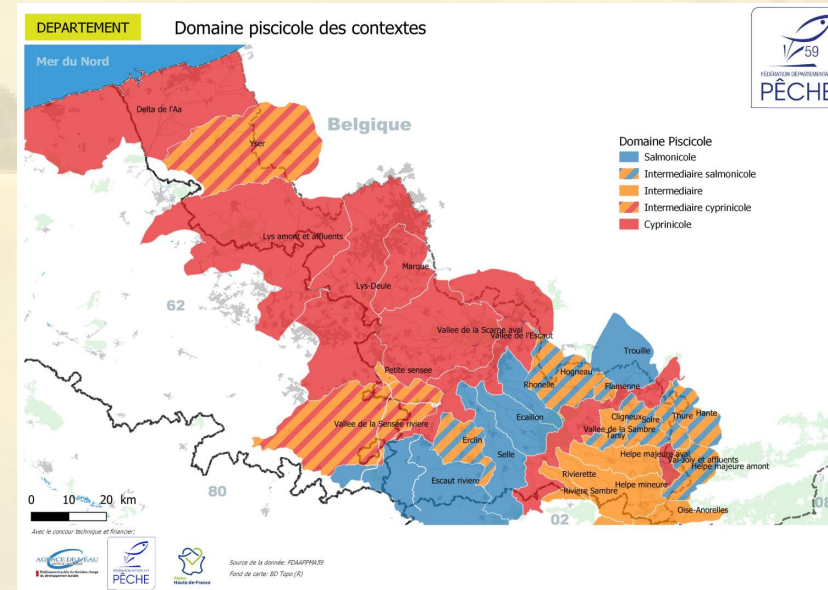


# Plan Départemental pour la Protection du milieu aquatique et la Gestion des ressources piscicoles

On a notre enveloppe de travail (contexte) et notre cadre d'analyse (domaine piscicole)



+

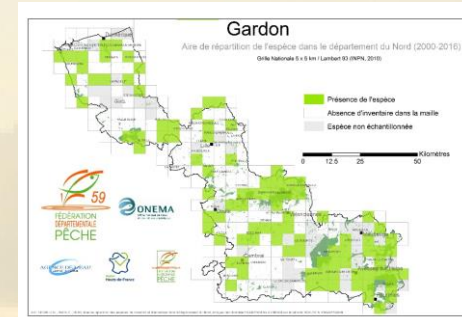
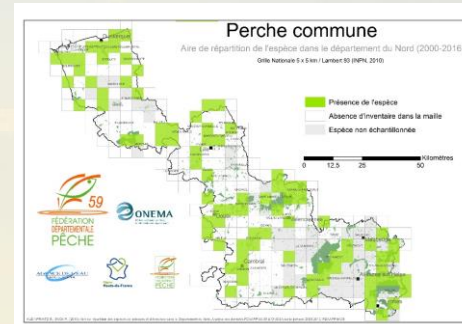
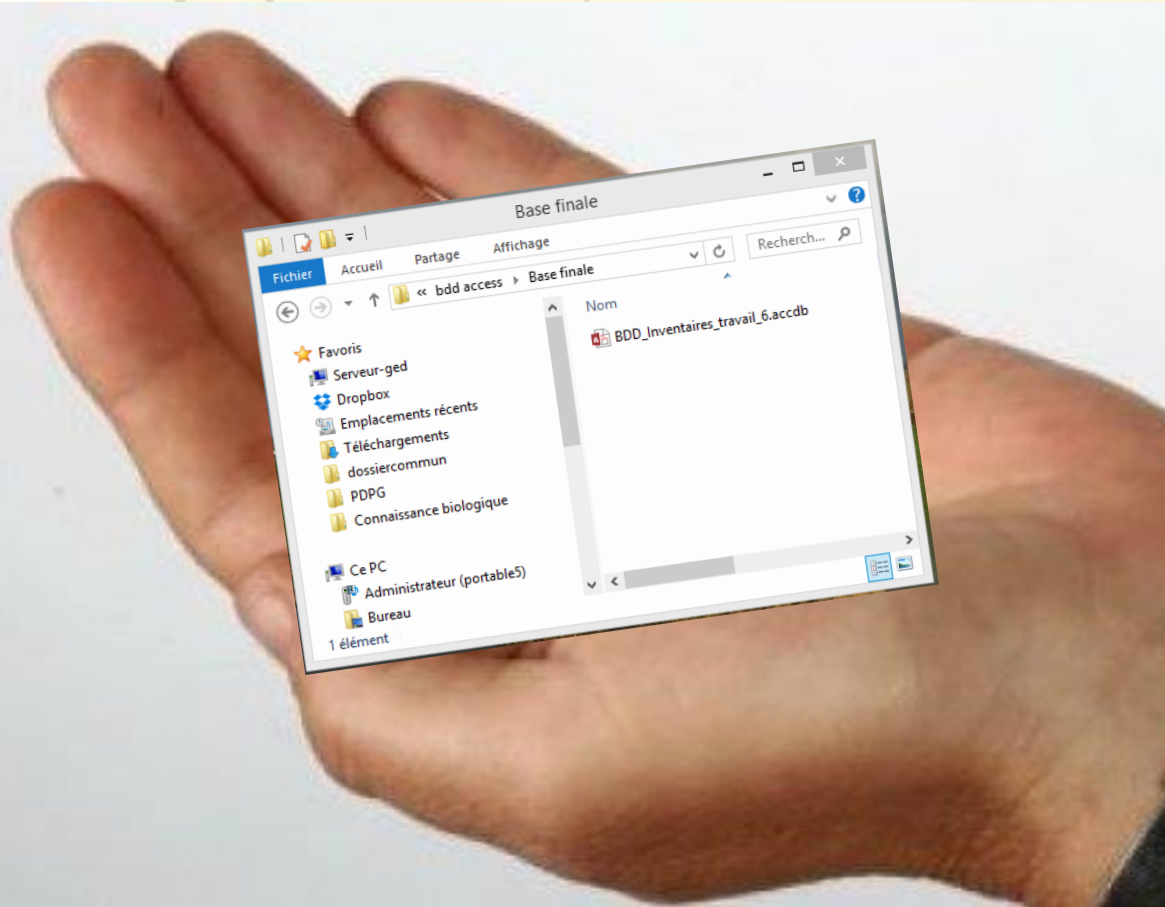


Il nous reste à expertiser les données piscicoles en vue de caractériser l'état des contextes



# Plan Départemental pour la Protection du milieu aquatique et la Gestion des ressources piscicoles

BDD POISSON



**Atlas des aires de répartition des poissons et écrevisses**  
- Département du Nord -

Données de 2002 à 2022

Version du 03/03/2023  
KLEINPRINTZ Gildas  
Responsable technique

Fédération du Nord pour la pêche et la protection du milieu aquatique

Avec le soutien technique et financier de:

Logo of the Fédération Départementale Pêche 59.

PDPG 2.0

TALE  
E



# Plan Départemental pour la Protection du milieu

## aquatique et la Gestion

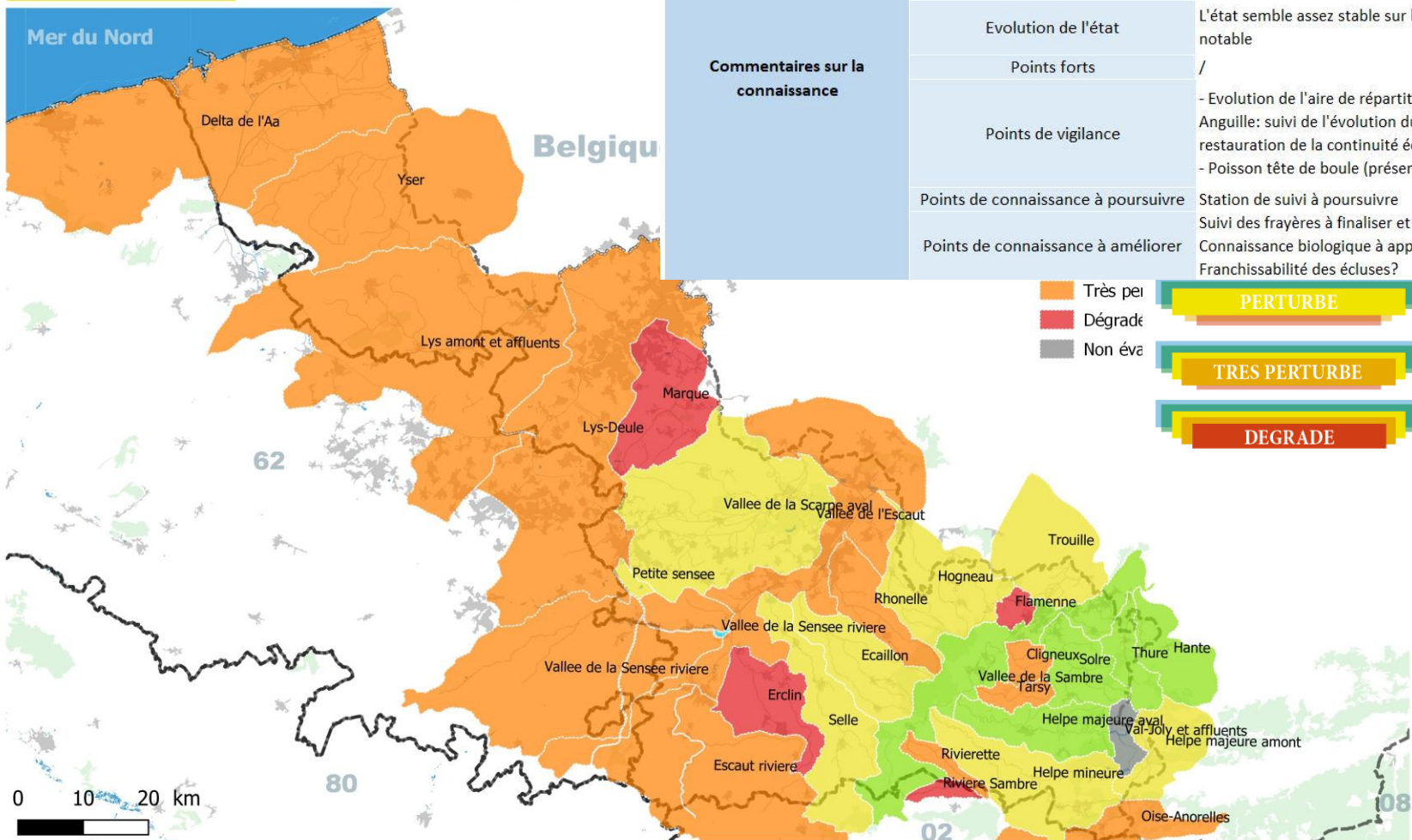
### Etat de la connaissance

Représentativité de la donnée **60%** Assez détaillée

#### Commentaires sur la connaissance

Homogénéité spatiale de l'état	Peuplement piscicole sur la scarpe assez homogène entre l'aval et l'amont. En revanche l'espèce anguille demeure bloquée pour le moment sur le bas du bassin. Différence assez marquée entre la scarpe et ses affluents ne serait-ce qu'en terme de diversité spécifique. Les zones humides existantes sur le territoire présentent a priori et assez logiquement un intérêt piscicole intéressant voire complémentaire au peuplement en place sur les cours d'eau
Evolution de l'état	L'état semble assez stable sur le territoire, sans démontrer de dégradation supplémentaire ni d'amélioration notable
Points forts	/
Points de vigilance	- Evolution de l'aire de répartition du Gobie à Tâche noire Anguille: suivi de l'évolution du front colonisation et aire de répartition, densité → lien avec les projets de restauration de la continuité écologique à l'aval - Poisson tête de boule (présence avérée en Belgique (Alien species))
Points de connaissance à poursuivre	Station de suivi à poursuivre
Points de connaissance à améliorer	Suivi des frayères à finaliser et à actualiser (enveloppes de crues, zones humides et fonctionnalité biologique). Connaissance biologique à approfondir et/ ou mettre à jour sur les affluents principaux (Décours/ traître/ Elnon) Franchissabilité des écluses?

### DEPARTEMENT Etat des contextes piscicoles



PDPG 2.0 (59) Edition du 24-05-2022



PDPG 2.0



# Plan Départemental pour la Protection du milieu aquatique et la Gestion des ressources piscicoles

Code espèce	Nom scientifique	Nom vernaculaire
ANG	Anguilla Anguilla	Anguille
ABH	Leucaspius delineatus	Able de Heckel
ABL	Alburnus alburnus	Ablette
ASL	Astacus leptodactylus	Ecrevisse à pattes grêles
BOU	Rhodeus amarus	Bouvière
BRB	Blicca bjoerkna	Brème bordelière
BRE	Abramis brama	Brème
BRO	Esox lucius	Brochet
CAG	Carassius auratus gibelio	Carassin argenté
CAS	Carassius carassius	Carassin commun
CCO	Cyprinus carpio	Carpe commune
CHA	Cottus gobio	Chabot
CHE	Leuciscus cephalus	Chevaie
EPI	Gasterosteus aculeatus	Épinoche
EPT	Pungitius laevis	Épinochette
GAR	Rutilus rutilus	Gardon
GOU	Gobio gobio	Goujon
GRE	Gymnocephalus cernuus	Grémille
GTN	Neogobius melanostomus	Gobie à tâche noire
IDE	Leuciscus idus	Ide mélanote
LOF	Barbatula barbatula	Loche franche
LOR	Cobitis taenia	Loche de rivière
OCL	Faxonius limosus	Ecrevisse américaine
PER	Perca fluviatilis	Perche commune
PES	Lepomis gibbosus	Perche soleil
PSR	Pseudorasbora parva	Pseudorasbora
ROT	Scardinius erythrophthalmus	Rotengle
SAN	Sander lucioperca	Sandre
SIL	Silurus glanis	Silure glane
TAC	Onchorhynchus mikiss	Truite arc-en-ciel
TAN	Tinca tinca	Tanche
TRF	Salmo trutta fario	Truite de rivière
VAN	Leuciscus leuciscus	Vandoise

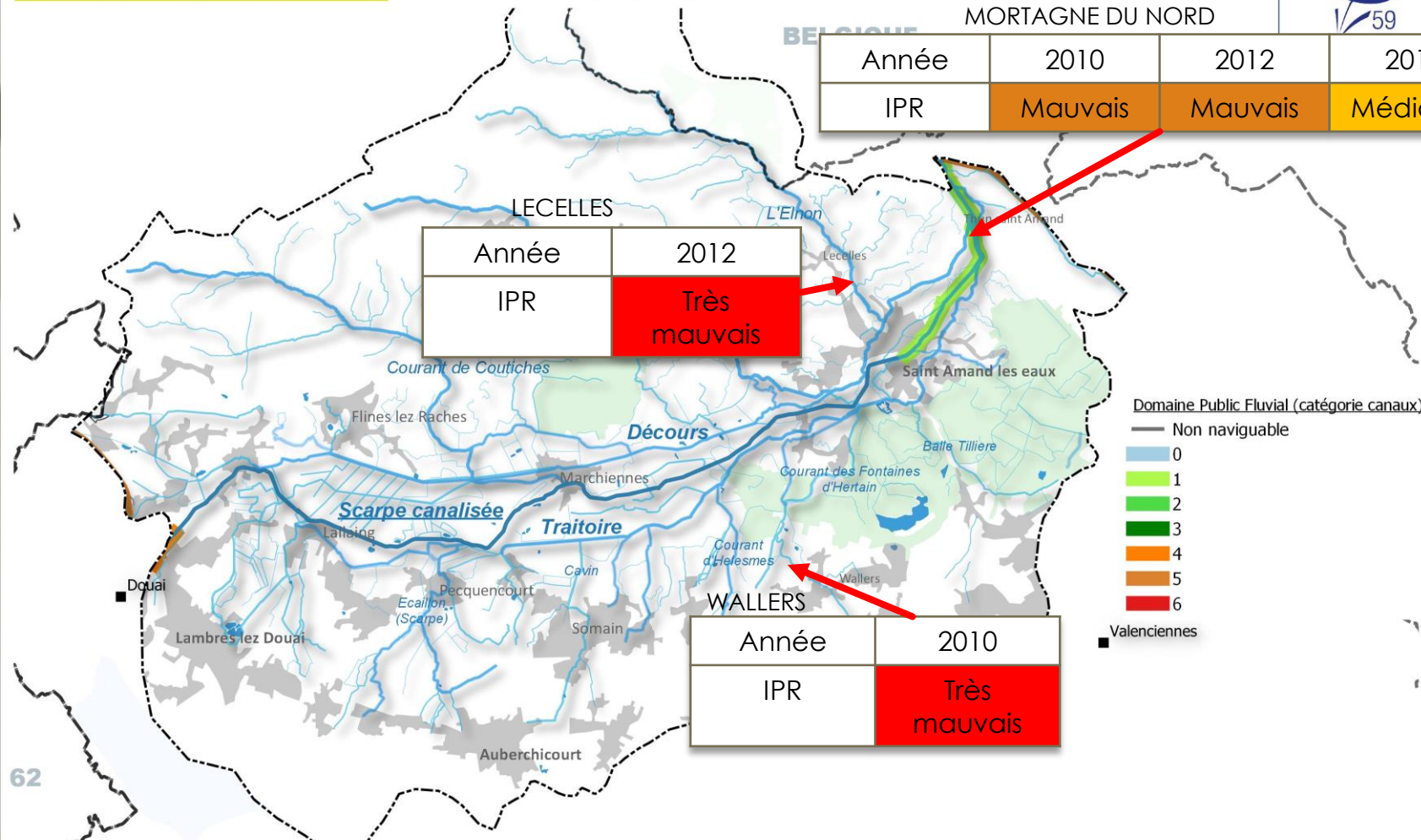
CONTEXTE Scarpe aval -59.07-C Réseau hydrographique



Année	2010	2012	2014
IPR	Mauvais	Mauvais	Médiocre

Année	2012
IPR	Très mauvais

Année	2010
IPR	Très mauvais



Domaine Public Fluvial (catégorie canaux)

- Non naviguable
- 0
- 1
- 2
- 3
- 4
- 5
- 6
- Valenciennes

33 espèces, bonne diversité



FÉDÉRATION DÉPARTEMENTALE  
**PÊCHE**

PDPG 2.0

Avec le concours technique et financier:



Source de la donnée: FDAAPPMA59  
Fond de carte: BD Topo (R)



PDPG 2.0 (59) Edition du 18-10-2019



# Plan Départemental pour la Protection du milieu aquatique et la Gestion des ressources piscicoles

CONTEXTE Scarpe aval -59.07-C Réseau hydrographique



Cyprinidés rhéophiles  
Chevesne/ Goujon/ Vandoise



Présence espèce repère Brochet  
8 espèces patrimoniales  
Présence espèce migratrice  
Anguille



EEE: Gobie à tâche noire/  
Pseudorasbora/ Perche soleil/  
Ecrevisse américaine



Présence historique (19<sup>ème</sup>):  
Alose feinte/ Lote/ Barbeau

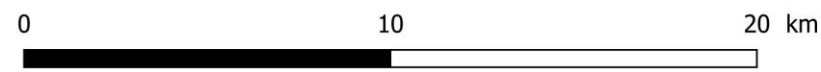
PDPG 2.0 (59) Edition du 18-10-2019



Avec le concours technique et financier:

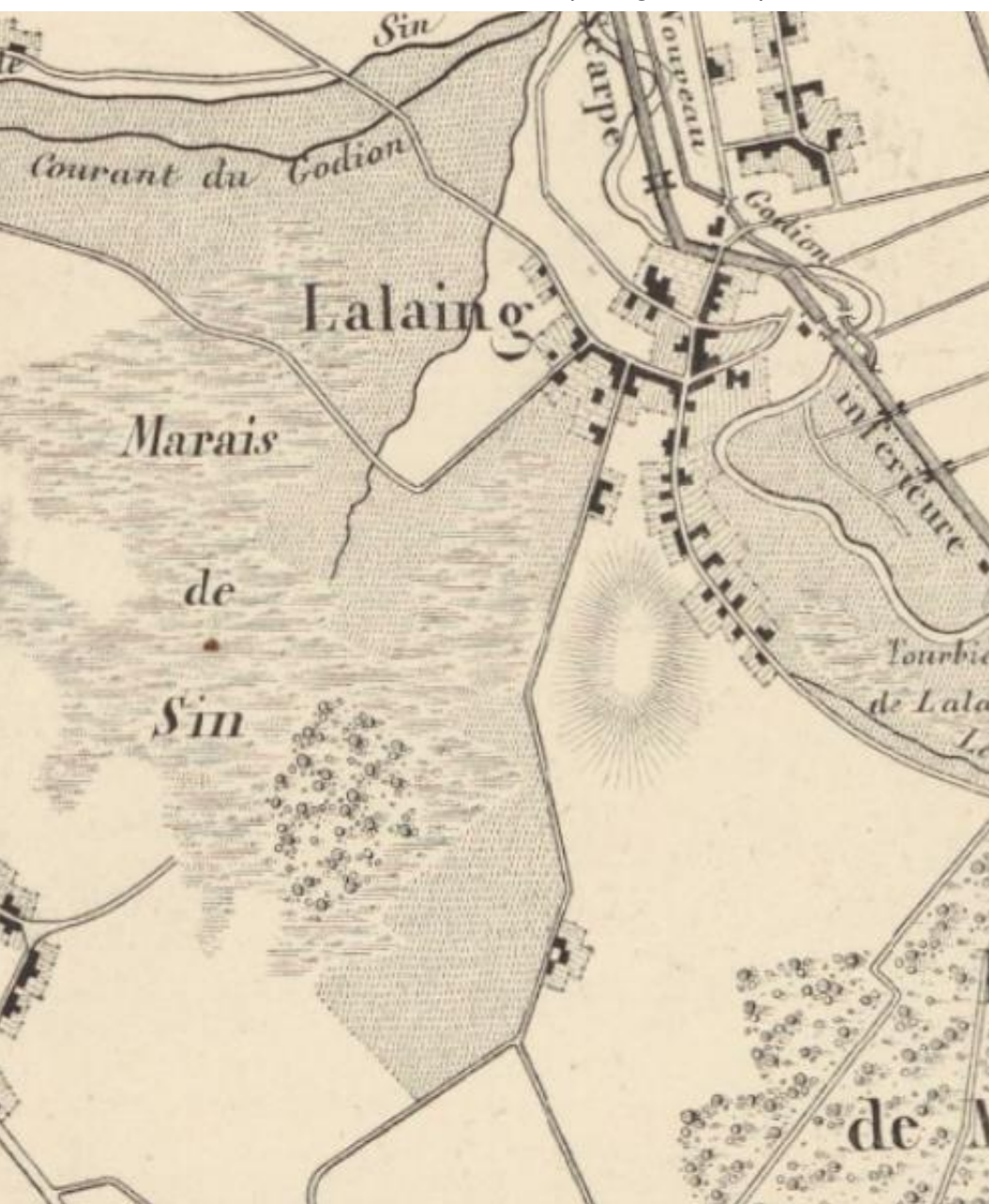


Source de la donnée: FDAAPPMA59  
Fond de carte: BD Topo (R)



62





La Scarpe arrose une vallée dont la longueur de Douai à Mortagne est de 48 kilomètres. Cette rivière dont le lit a été redressé au moment de la canalisation, n'a plus entre ces deux villes qu'un parcours de 36 kilomètres.

La vallée de la Scarpe est en réalité comme un vaste plateau de 48 lieues carrées, au milieu duquel et dans les niveaux les plus bas, la rivière avait placé son cours naturel.





# Plan Départemental pour la Protection du milieu aquatique et la Gestion des ressources piscicoles



CONTEXTE Scarpe aval -59.07-C

Suivi de la reproduction de l'espèce Brochet



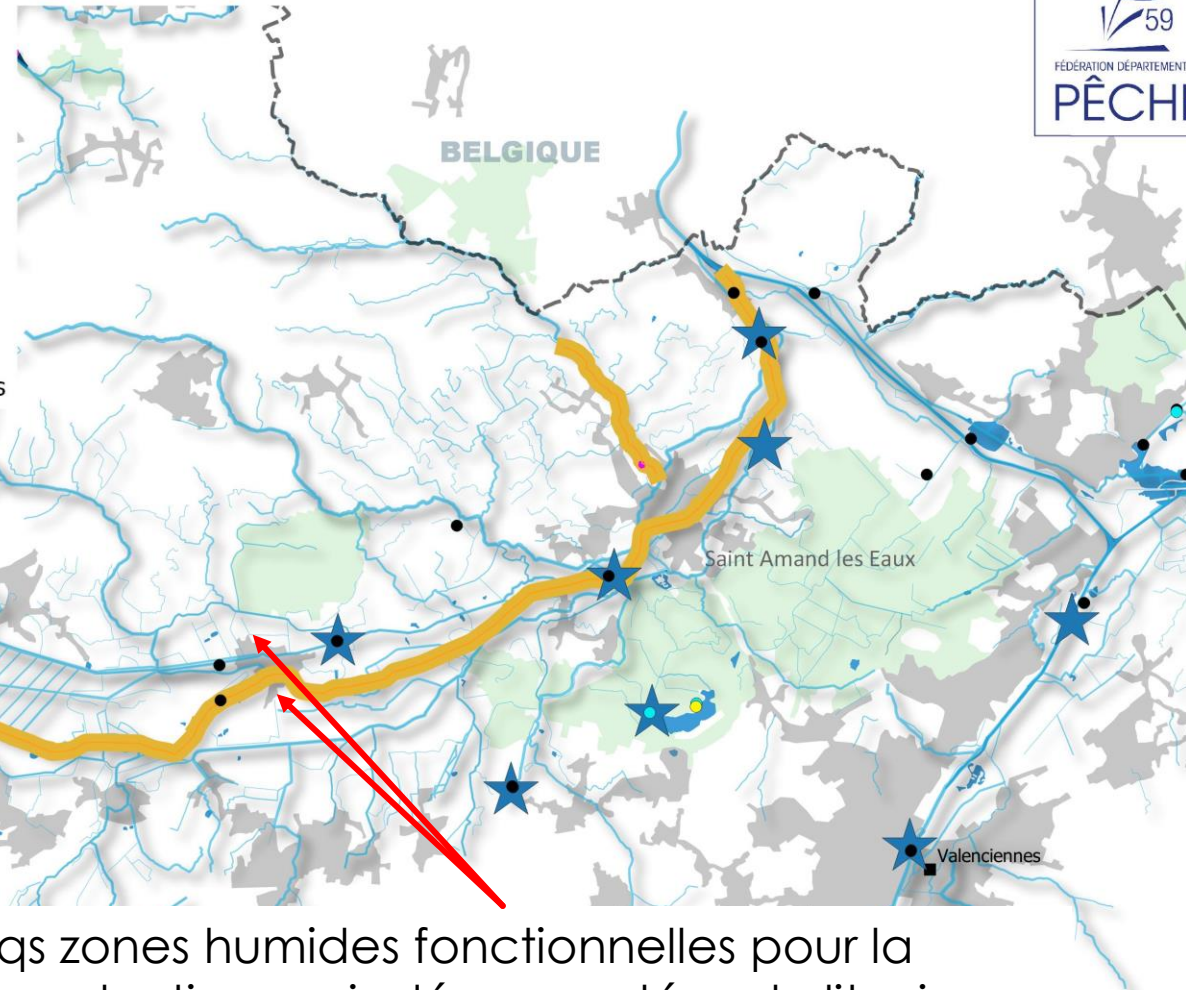
Recrutement Brochet\_Frayères

- très bon
- Moyen
- faible
- Très faible
- Nul

★ Localisation frayères restaurées

■ Frayère potentielle

— Linéaire suivi\_frayères potentielles



Brochet présent, mais très faibles densités

6 frayères restaurées, qu'une seule avec de la reproduction avérée

Les zones humides ne sont pas (plus) en lien avec la Scarpe

Qqs zones humides fonctionnelles pour la reproduction mais déconnectées du lit mineur

Avec le concours technique et financier:



Source de la donnée: FDAAPPMA59  
Fond de carte: BD Topo (R)

0 10 20 km

PDPG 2.0 (59) Edition du 09-09-2020





# Plan Départemental pour la Protection du milieu aquatique et la Gestion des ressources piscicoles



CONTEXTE Scarpe aval-59.07-C

Aire de répartition de l'Anguille et front de colonisation  
2019-2021



Front de colonisation

- Absence d'anguille < 30cm
- Présence d'anguille < 30cm

Aire de répartition de l'Anguille

- Absence d'anguille
- Présence d'anguille



Anguille présente, mais densités faibles également

Vieillessement de la population par manque de recrutement (Jeunes anguilles)

Cas spécifique de la station de la Lallaing!





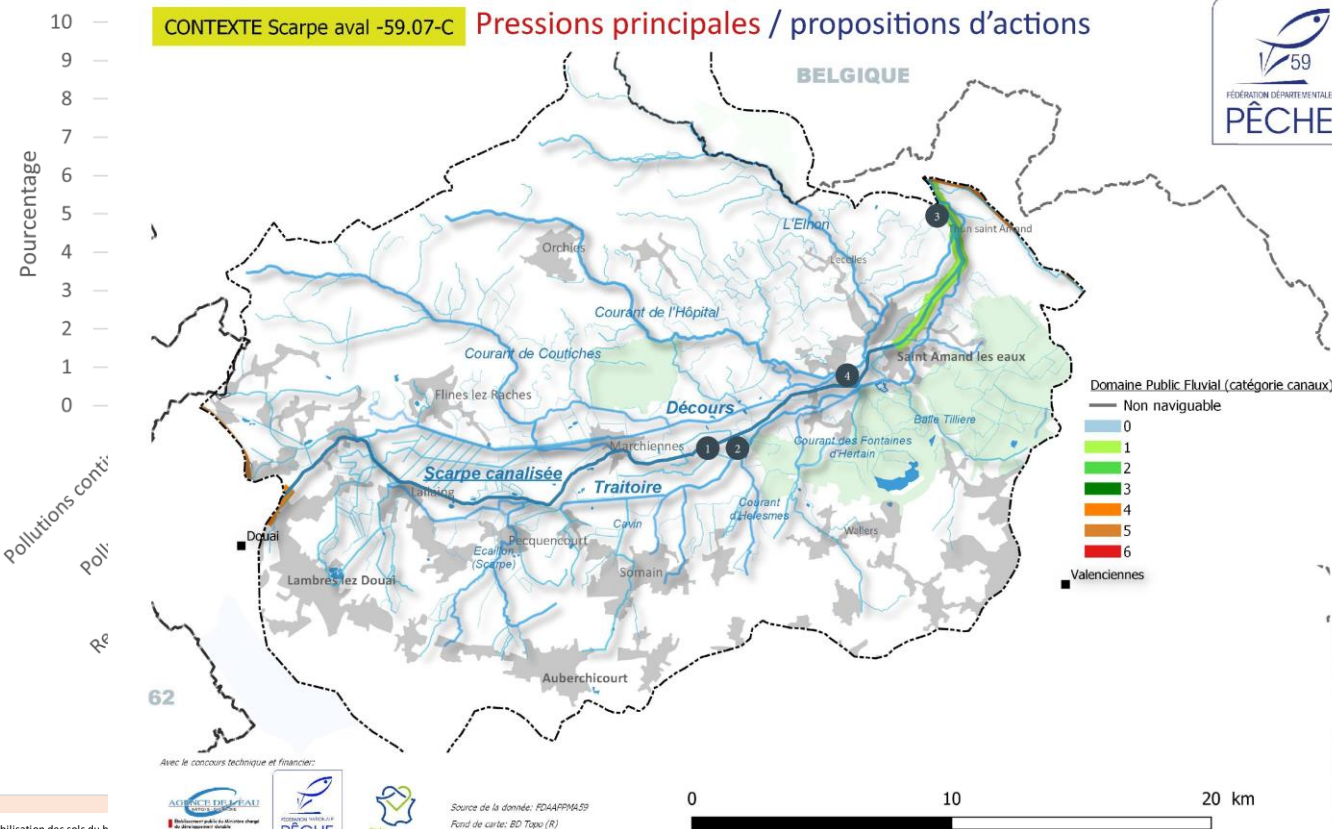
# Plan Départemental pour la Protection du milieu aquatique et la Gestion des ressources piscicoles

pressions

Importance de l'impact	Facteurs limitants		Etat fonctionnel	Evaluation à l'échelle du contexte					somme	
	Nature & localisation			Effets	Impact réel (différent du potentiel) sur la fonctionnalité du cycle biologique des espèces et sur le					
	Nature	Localisation			Reproduction/Recrutement	Croissance/alimentation	Migration	Peuplement		Milieu
	Ensemble du contexte, la Scarpe est perchée par rapport à son lit majeur et reste déconnectée de la plaine alluviale		- Disparition des connexions entre les cours d'eau canalisés et certaines zones humides (Marais, Bras mort, affluents,...) - Perte d'habitats de reproduction pour certaines espèces (Brochet) - Perte d'habitats refuges/ de croissance - Présence de pompes de relevage et de passage en siphon	Fort	Fort	Modéré	Fort (perte d'habitat d'espèces)	Fort	9	

Scarpe aval, importance des pressions sur le contexte (%)

CONTEXTE Scarpe aval -59.07-C Pressions principales / propositions d'actions



**POLLUTIONS**

**FONCTIONNEMENT HYDRAULIQUE ARTIFICIALISÉ**

**RECTIFICATION/CANALISATION**

**OUVRAGES**

**ENDIGEMENT ARTIFICIALISATION DES BERGES**

**DISPONIBILITE FRAYÈRES**

**PERTE CONNECTIONS LATÉRALES ZH**

**ENTRETIEN PASSE INADAPTE**

**DISPARITION DES ZONES HUMIDES**

PDPG 2.0



Facteurs annexes: Imperméabilisation des sols du b, Déchets dans le lit mineur et en t, Travaux RCE écluse de Warlaing (1)

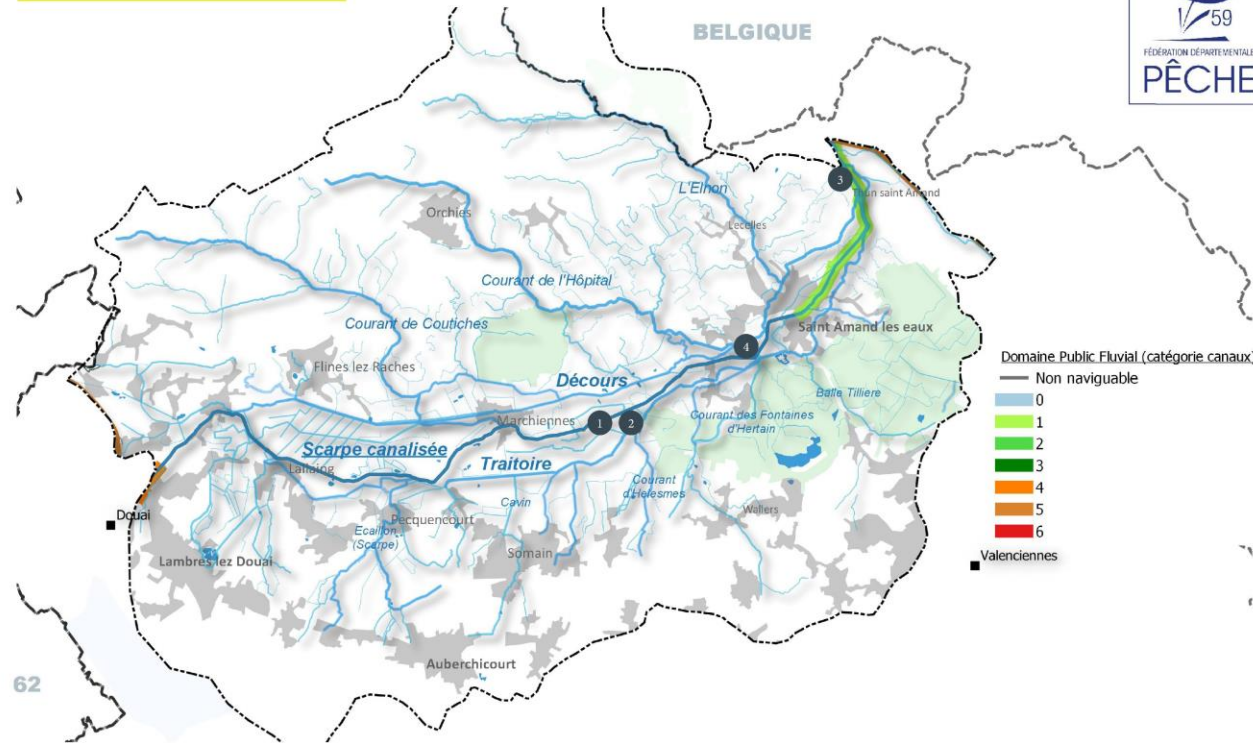
PDPG 2.0 (59) Edition du 18-10-2019



# Plan Départemental pour la Protection du milieu aquatique et la Gestion des ressources piscicoles

## Propositions d'action

CONTEXTE Scarpe aval -59.07-C Pressions principales / propositions d'actions



Avec le concours technique et financier:



Source de la donnée: FDIAPP/59  
Fond de carte: BD Topo (R)

PDPG 2.0 (59) Edition du 18-10-2019

<b>POLLUTIONS</b> 	<b>FONCTIONNEMENT HYDRAULIQUE ARTIFICIALISE</b> 
<b>RECTIFICATION/CANALISATION</b> 	<b>OUVRAGES</b> 
<b>ENDIGEMENT ARTIFICIALISATION DES BERGES</b> 	<b>DISPONIBILITE FRAYERS</b> 
<b>PERTE CONNECTIONS LATERALES ZH</b> 	<b>ENTRETIEN PASSE INADAPTE</b> 
<b>DISPARITION DES ZONES HUMIDES</b> 	

PDPG 2.0

A. Restauration des écluses	Etude de faisabilité d'écluse A1 Migration des espèces piscicoles permettant d'ouvrir
B. Restauration d'intenses affluents	
C. Habitats de berges	
D. Préservation/humides	
E. Restauration d'	
F. Habitats piscicoles	
G. Entretien/entretien des zones d'eau	
H. Lutte contre les pollutions	
I. Meilleure pêche	
J. Lutte contre le	
K. Connaissance	
L. Gestion piscicole	

Restauration de la continuité écosystémique  
Restauratoire

- Travaux RCE écluse de Warlaing (1)
- Restauration des annexes alluviales (Ancienne Scarpe à Warlaing(2), Darse de Mortagne (3), Bras du Décours du pont des Vingt à Millonfosse (4))
- Favoriser les habitats de berges en technique végétale
- Restauration de la continuité latérale des zones humides (priorité aval de Saint Amand les eaux)
- Préservation des herbiers aquatiques, gestion différenciée des embâcles et favoriser la ripisylve

- Préservation des zones humides de la plaine alluviale (maintien des pâtures)

- Maintien du NoKill sur les linéaires concernés

- Maintien d'une station d'inventaire régulière (Lallaing)
- Maintien du suivi anguille, de la reproduction du Brochet

- Amélioration de l'assainissement et lutte contre les pollutions industrielles

- Maintien du NoKill sur les linéaires concernés
- Gestion raisonnée (Poissons blancs)
- Maintien repeuplement (FD) en Brochet





# Plan Départemental pour la Protection du milieu aquatique et la Gestion des ressources piscicoles

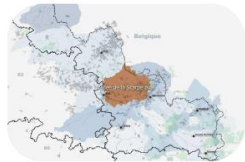


PDPG 2.0



# Plan Départemental pour la Protection du milieu aquatique et la Gestion des ressources piscicoles

Fiche de synthèse



## Scarpe

RIVIÈRE À BROCHET  
Contexte cyprinicole

Plan Départemental pour la Protection du milieu aquatique et la Gestion des ressources piscicoles

### L'ESSENTIEL

VERSION N°1 - JANVIER 2023

SENSIBILISER > PROTÉGER > PARTAGER

État du cours d'eau:  
Perturbé

### LES POISSONS PRÉSENTS DANS LES COURS D'EAU



Le gardon est une des espèces les plus abondantes sur la vallée de la Scarpe.

Malgré l'impact de la canalisation il subsiste une bonne diversité spécifique avec 33 espèces. Mais le peuplement est largement représenté par 4 espèces principales (gardon, épioche, épiochette et perche). Le brochet espèce repère de ce cours d'eau est présent.

Espèces communes	Espèces patrimoniales	Espèces exotiques
Ablette, Brème borbélière, Blème commune, Carassin argenté, Carassin commun, Carpe commune, Chevesne, Epinoche, Epinochette, Gardon, Goujon, Ombelle, Idé mélanote, Loche franche, Perche commune, Rotengle, Sandre, Silure glane, Truite arc-en-ciel, Tanche, Truite de rivière	Anguille, Able de Heckel, Bouvière, Brochet, Chabot, Loche de rivière, Vandoise	Ecrevisse américaine, Gobie à tâche noire, Perche soleil, Pseudorasbora

Espèces repères = **soufflé**

### ÉTAT DU PEUPEMENT PISCICOLE

★★★★

État moyen

La qualité du peuplement piscicole en place fluctue entre très mauvais et médiocre. Il existe une très forte disparité de qualité des habitats entre la Scarpe et ses affluents. Le fonctionnement hydrologique de la plaine est très artificialisé et les cours d'eau impactés par des décennies de travaux de curage. L'espèce repère brochet est présente mais de manière très faible.

Indice Poissons Rivière : mesure l'écart entre le peuplement observé et le peuplement de référence d'un milieu peu impacté par les humains.

### ÉTAT DES ESPÈCES REPÈRES

★★★★

Mauvais état

L'espèce repère brochet est présente sur ce contexte mais avec des densités très faibles. La vallée présente de nombreuses zones humides, mais totalement déconnectées de la Scarpe.

La présence de nombreux herbiers aquatiques sur ce cours d'eau (absence de navigation) laisse envisager l'opportunité du brochet de s'y reproduire faute de frayères naturelles. Plusieurs projets de frayères à brochet ont été réalisés sur ce bassin, seules 2 paraissent fonctionnelles, une sur la mare à Goriaux, l'autre en bordure de la Traibère.

L'anguille est présente sur ce cours d'eau, mais la distance à la mer importante associée à de nombreux obstacles en Belgique limite la remontée de l'espèce en France. Les données semblent dénoter 2 axes de migration, le premier par l'Escaut et le deuxième via le canal de dérivation de la Scarpe par l'amont. L'aménagement de l'écluse aval de Thun saint Amand en 2015 permet à l'espèce d'accéder aux zones de concentrations situées à l'amont.

### LES PRESSIONS QUI PÈSENT SUR LE MILIEU



### PRÉCONISATIONS POUR LA GESTION PISCICOLE

- Gestion raisonnée en poisson blanc.
- Maintien des repeuplements en fingerlings de brochet hors secteur No-Kill (Fédération de pêche du Nord).

### PRÉCONISATIONS POUR LA GESTION DES MILIEUX

- Restauration de la continuité écologique à l'écluse de Warlaing.
- Restauration des annexes alluviales (ancienne Scarpe à Warlaing, darse de Mortagne, bras du déours du pont des vingt).
- Favoriser les habitats de berge en technique végétale.
- Restauration de la continuité écologique latérale des zones humides (priorité à l'aval de Saint Amand les Eaux).
- Préervation des herbiers aquatiques, gestion différenciée des embâcles et favoriser la ripisylve.

- Maintien du réseau de suivi scientifique.
- Maintien du suivi de l'espèce anguille et brochet.
- Amélioration de l'assainissement.
- Lutte contre les pollutions industrielles.
- Préervation des zones humides de la plaine alluviale (maintien des pâtures).
- Maintien du no-kill sur les lindaires concernés.

### VERS DES COURS D'EAU PLUS NATURELS ET FONCTIONNELS

Retour sur quelques actions réalisées ces 10 dernières années



#### Restauration de frayères à Breshet :

- (PNR Scarpe-Escaut, 2005),
  - (SMAP1, 2015),
  - (SMAP1, 2017)
- Résultats : Seules 2 frayères sont fonctionnelles pour la reproduction du Brochet.

#### Restauration de la continuité écologique

- (Communauté d'Agglomération de la Porte du Hainaut, 2015)
- Résultats : Réalisation d'une rivière de contournement à macro pié sur la Scarpe, d'une passe à bassin sur le Déours et d'une passe à seuils successifs sur la Traibère. Décloisonnement de l'aval du bassin.

Crédit : Réseau Communauté



Vue aérienne de la rivière de contournement de l'écluse de Thun-Saint-Amand sur la Scarpe

### POUR EN SAVOIR +

LE PDPG  
En complément de cette fiche de synthèse, retrouvez sur [www.peche59.com](http://www.peche59.com) :

- La fiche technique complète du contexte piscicole
- La méthodologie du PDPG
- Plusieurs documents de synthèses



VOTRE CONTACT  
Fédération du Nord pour la Pêche et la Protection du Milieu Aquatique  
contact@peche59.com  
Tél : 03 27 20 20 54  
7-9 Chemin des Croix - BP 50019  
59 530 LE QUESNOY  
[www.peche59.com](http://www.peche59.com)



La Fédération de pêche du Nord dispose d'une expérience de plus de 10 ans dans les travaux de restauration des milieux aquatiques. Notre équipe technique vous accompagne (MOA et AMO) tout au long de vos projets : priorisation des actions, soutien technique, suivi du gain écologique, etc.

N'hésitez pas à nous contacter !





# Plan Départemental pour la Protection du milieu aquatique et la Gestion des ressources piscicoles

Fiche contexte

Plan Départemental pour la Protection des milieux aquatiques et la Gestion des ressources piscicoles  
**PDPG**  
5  
DEPARTEMENT DU NORD  
FICHES CONTEXTES

Contexte Cyprinicole  
**Vallée de la Scarpe aval -59.07-C-Perturbé-]**  
Version n°1 / Décembre 2021  
Rédacteur : Gildas KLEINPRINTZ  
FICHE CONTEXTE n°07

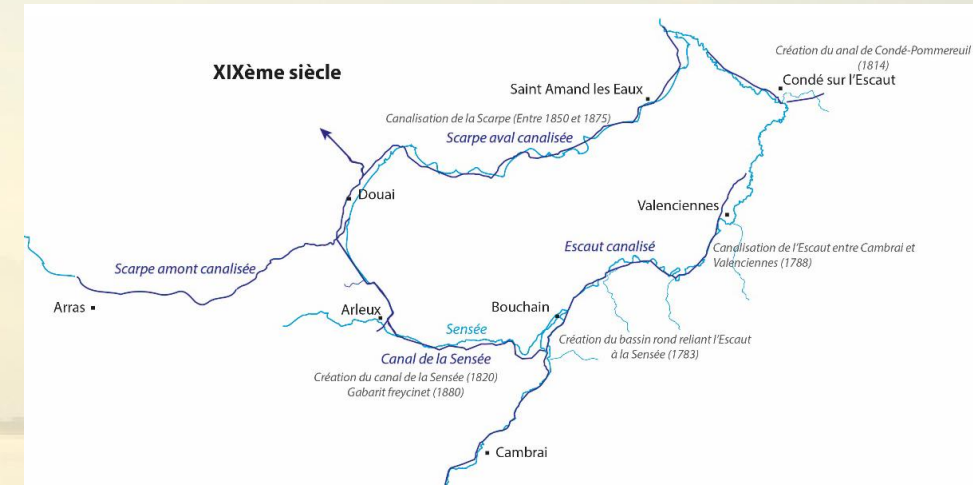
PLAN DÉPARTEMENTAL POUR LA PROTECTION DU MILIEU AQUATIQUE ET LA GESTION DES RESSOURCES PISCICOLES  
DEPARTEMENT DU NORD

Figure 1 La Scarpe canalisée à Thun saint Amand

AGENCE DE L'EAU  
ARTOIS-PICARDIE  
Etablissement public du Ministère chargé du développement durable

Région  
Hauts-de-France

REGIONS PAYSANNE  
PÊCHE



Description du contexte

Expertise du peuplement piscicole

Gestion et halieutisme

Pressions principales

Orientations de gestion

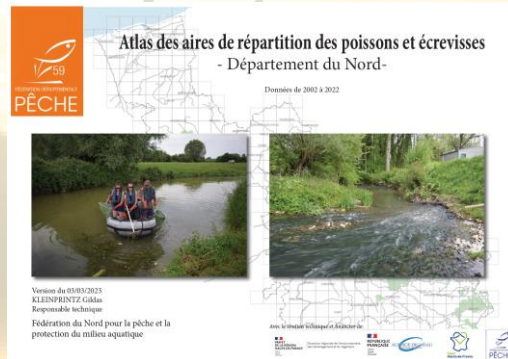
Bilan travaux

Gestion piscicole préconisée



# Plan Départemental pour la Protection du milieu aquatique et la Gestion des ressources piscicoles

➔ Docs pdpg



PDPG 2.0



- 1. Contexte et Introduction du PDPG (KLEINPRINTZ, 2023)
- 2. Méthodologie générale du PDPG (KLEINPRINTZ, 2022)
- 3. Bilan technique de la mise en œuvre du PDPG de 2005 (KLEINPRINTZ & PREVOST, 2022)
- 4. Synthèse départementale de l'état des contextes piscicoles (KLEINPRINTZ, 2023)
- 5. 29 Fiches contextes détaillées et tableaux des pressions d'actions en Pièces-jointes (KLEINPRINTZ, 2021/ 2022) + 29 fiches de synthèses par contexte (BIOTOPE 2022)
- 6. Atlas de l'aire de répartition des espèces piscicoles (KLEINPRINTZ, 2023)
- 7. Poster « Poissons et écrevisses du département du Nord » (KLEINPRINTZ, 2023)
- 8. Cartographie simplifiée des contextes piscicoles PDPG 2.0 avec couche SIG en PJ (KLEINPRINTZ, 2023)

Soit presque 1600pp





# Plan Départemental pour la Protection du milieu aquatique et la Gestion des ressources piscicoles

Le PDPG au cœur de la gestion des milieux aquatiques

**Maillon opérationnel des documents cadre**

## Outils de planification

SDAGE PLAGEPOMI Autres Outils (SRCE, SAGEs, N2000,...)

Le PDPG est un maillon opérationnel des documents cadres. Participe à l'atteinte des objectifs (freiner l'érosion de la biodiversité, restaurer la qualité écologique des eaux et des continuités biologiques)

Participe à l'alimentation des documents cadres

**Préservation de l'existant**

Préservation des espèces et de leurs milieux

## Outils réglementaires

AP pêche en eau douce  
AP Décret frayère

**Amélioration des connaissances**

Alimente la connaissance

## Connaissance biologique

Observatoires de la biodiversité  
(Rain, SIRE, OPAP,...)

**PDPG**

Guide technique et opérationnel

Alimente l'administration

Mise à jour des indicateurs piscicoles  
(Cartes de répartition des espèces, état des populations et des peuplements)

Mise à jour de l'état des contextes

## PGP Locaux

Actions sur le milieu  
Actions de gestion

## Maîtres d'ouvrage

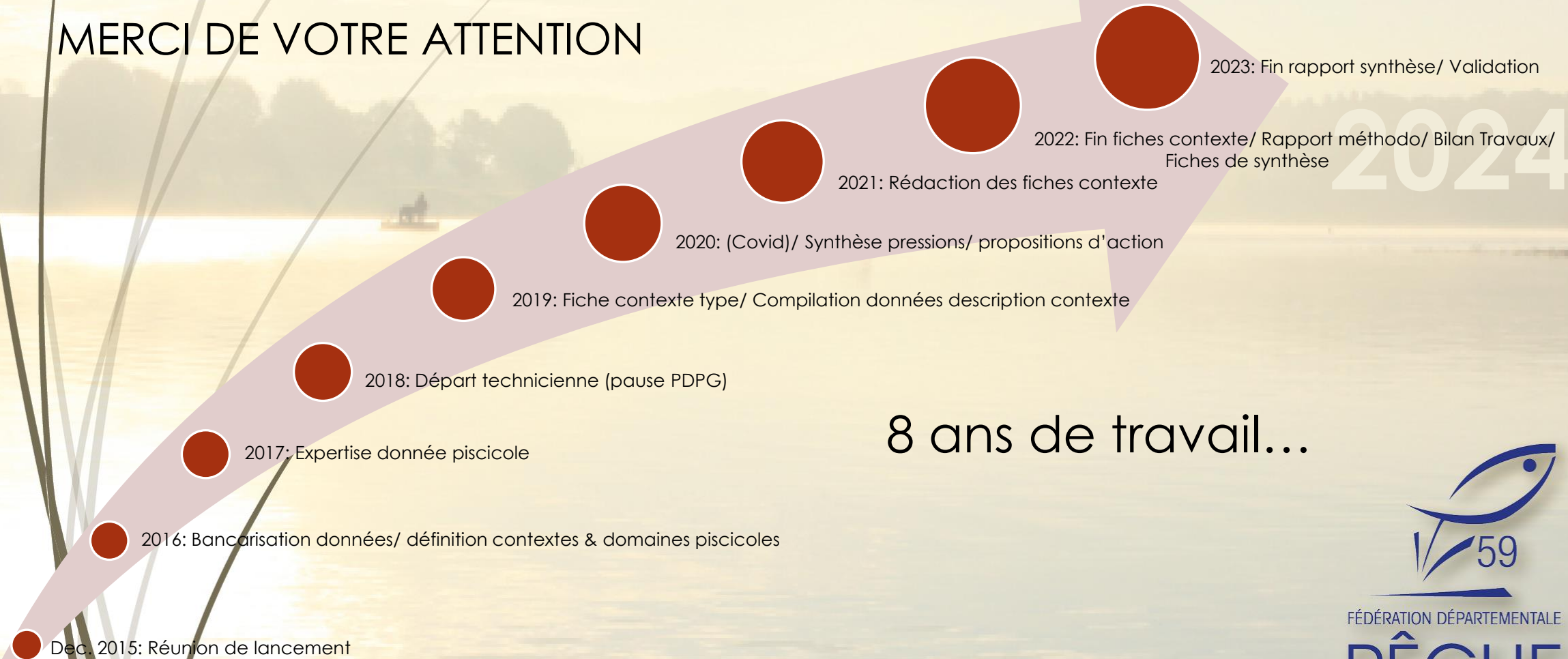
Actions sur le milieu

**Travaux de restauration  
Gestion Piscicole adaptée  
= mise en œuvre du PDPG**



# Plan Départemental pour la Protection du milieu aquatique et la Gestion des ressources piscicoles

MERCI DE VOTRE ATTENTION



8 ans de travail...

PDPG 2.0