



# COMMISSION LOCALE DE L'EAU

*Réunion du 18 avril 2023  
A Valdoie (90)*

## CÉRÉMONIE DE SIGNATURE DU CONTRAT DE BASSIN ALLAN 2022-2024

14h45

**PRÉSENTATION DU CONTRAT DE BASSIN**

15h30

**ALLOCUTIONS**

15h50

**SIGNATURE DU CONTRAT**

16h05

**POINT PRESSE ET MOMENT DE CONVIVIALITÉ**

16h30

**VISITE DE TERRAIN**

# PRÉSENTATION DU CONTRAT DE BASSIN



# Un bassin versant aux multiples problématiques...

## « On prie pour qu'il pleuve »

La fédération de pêche du Territoire de Belfort s'inquiète des conséquences de la période de sécheresse, tout particulièrement sur la Savoureuse.



Depuis le 26 août, il n'est pas tombé une goutte d'eau, comme le relève l'association Infocimat dans sa station de Dorans. Pour le mois d'août, l'association relève à peine 12,5 mm de précipitations (contre 71,2 en moyenne).

Alors qu'ils viennent de boucler leur campagne 2016 de pêches électriques, les pêcheurs de la Fédération pour la pêche et la protection du milieu aquatique du Territoire de Belfort (FDBA-FPMAS) ne cachent plus leur inquiétude quant à la situation. « On est dépassé par la situation qu'on observe », résume Alain Geoffroy, chargé de surveillance et de développement à la Fédération.

### « Nous tirons la sonnette d'alarme mais personne ne réagit »

Hier matin, ils ont ainsi fait le point sur la Saint-Nicolas dans le secteur de Petitefontaine. « Le niveau est très très bas mais il y a encore un filet qui s'écoule. On pense que cela tiendra jusqu'à dimanche, où des pluies sont annoncées. Mais on prie pour qu'il pleuve. Sinon, il

faudra intervenir et organiser une pêche de sauvetage. » Mais la situation est bien plus critique sur la Savoureuse, dans la zone de Malvaux, où s'est déjà tenue une pêche de sauvetage en aval du captage. Il n'y a plus d'eau (lire ci-dessous) et dans la zone de captage des puits à Sermamagny, il n'y a plus d'eau sur plus de 1,5 kilomètre », précise Alain Geoffroy qui s'est rendu sur place hier matin. « Depuis lundi, nous tirons la sonnette d'alarme. Mais

personne ne réagit. On a l'impression que pour tout le monde, c'est un petit problème », poursuit Alain Geoffroy. Les pêcheurs regrettent notamment que personne ne les avertisse sur la situation du cours d'eau dans cette zone de captage non accessible au public. « Depuis deux ans, nous demandons à la DDT et à la Préfecture d'avoir un signalement. » Ces derniers mettent en avant le fait que les zones de captage et les débits sont disproportionnés par rapport au débit de la rivière. « C'est une cause directe de

cette sécheresse », affirme Marc Hanotin, responsable technique de la fédération de pêche qui rappelle qu'il y a aussi d'autres causes. Outre un assèchement naturel observé dans différents secteurs, notamment ceux des gouttes dans le piémont vosgien, la disparition des zones humides, la rectification des cours et l'urbanisation qui imperméabilise les sols. « De plus on a beau avoir eu de fortes précipitations jusqu'à l'entrée de l'été, l'eau ne fait que passer dans

le Territoire pas de sol de l'eau. La stockage d'en période être une p encore Alai « D'un côté pas de ne préserver le tiques, chos sons, mais sécheresse les plus », cc rie Lechen dent de la fait que no leur respo



PREFECTURE DU DOUBS  
DIRECTION DU DEVELOPPEMENT DURABLE

PREFECTURE DU TERRITOIRE DE BELFORT  
DIRECTION DES LIBERTES PUBLIQUES ET DE L'ENVIRONNEMENT

### ARRETE INTERPREFECTORAL

PORTANT INTERDICTION DE CONSOMMER ET DE COMMERCIALISER TOUTES LES ESPACES DE POISSONS  
PECHES DANS LES RIVIERES ALLAN ET ALLAINE, AINSI QUE DANS LES CANAUX ET PLANS D'EAU EN  
DERIVATION DE CES COURS D'EAU

DDDS/2009 0709 03268

LE PREFET  
DE LA REGION DE FRANCHE-COMTE  
PREFET DU DOUBS  
OFFICIER DE LA LEGION D'HONNEUR  
OFFICIER DE L'ORDRE NATIONAL DU MERITE

LE PREFET DU TERRITOIRE DE BELFORT  
CHEVALIER DE L'ORDRE NATIONAL DU MERITE



## Montreux-Château : une pollution sur le ruisseau de la Saint-Nicolas mobilise pompiers et gendarmes

Publié le 01/08/2018 à 18h39 - Mis à jour le 12/06/2020 à 13h39  
Écrit par SR



Illustration : © Pixabay

Territoire de Belfort  
Franche-Comté  
Bourgogne-Franche-Comté

Une pollution aquatique a été repérée au niveau du ruisseau de la Saint-Nicolas, à Montreux-Château dans le Territoire de Belfort. Pompiers, gendarmes et agents municipaux cherchent l'origine de cette pollution.

La pollution aquatique a été repérée par un garde-pêche, qui s'est empressé de prévenir les services de mairie ainsi que la préfecture, aux alentours de 16h30.

"Il s'agit d'une pollution au fioul lourd, en galettes et en irisation. Il y avait des traces sur environ 200 mètres" nous ont indiqué les pompiers du Territoire. Le fioul lourd (FOL) est issu des coupes lourdes de la distillation du pétrole brut, c'est un combustible à plus haute viscosité.

DERANT que des concentrations en PCB supérieures à la teneur maximale fixée par le règlement d'hygiène n°1881/2006 ont été mises en évidence sur des poissons prélevés dans l'Allan et dans l'Allaine ;

DERANT que la contamination des poissons constitue un risque potentiel pour la santé humaine en consommation réitérée de poissons contaminés ;



*Le déclinement dans la carpière, et que le S. Mennerog  
arrête l'eau la nuit pendant laquelle l'eau est la plus  
nécessaire aux prairies.  
Quand aux égouts qui se déclinent en faisant par Led.  
Mennerog unebanau qui fut plus profonde et plus grosse  
les puez pourroient être arrouez de ces égouts et rien  
ne demeureroit dans la carpière, & laissant couler l'eau  
La nuit comme le temps le plus propre, écrivint les  
mentionnes que l'intérêt public seroit, saine, aussi bien  
celui du particulier. fut à ferretée ce hantisme jullet  
18672  
Nantes*

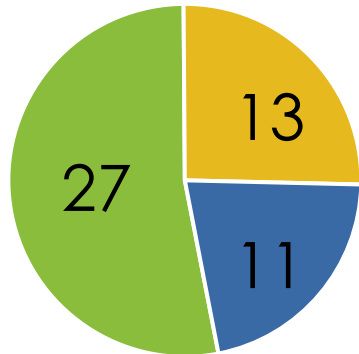
# ...appelant une concertation de tous les acteurs

Une **assemblée** :  
la CLE, le « parlement local de l'eau »

Un **territoire** :  
le bassin versant français de l'Allan  
et de ses affluents

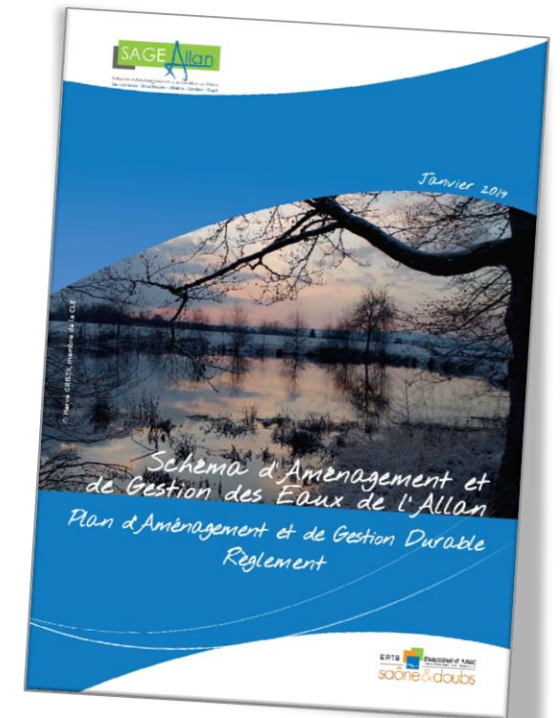
Une **ligne directrice** :  
le SAGE (Schéma d'aménagement et de  
Gestion des Eaux)

ÉLUS  
LOCAUX



USAGERS

ÉTAT

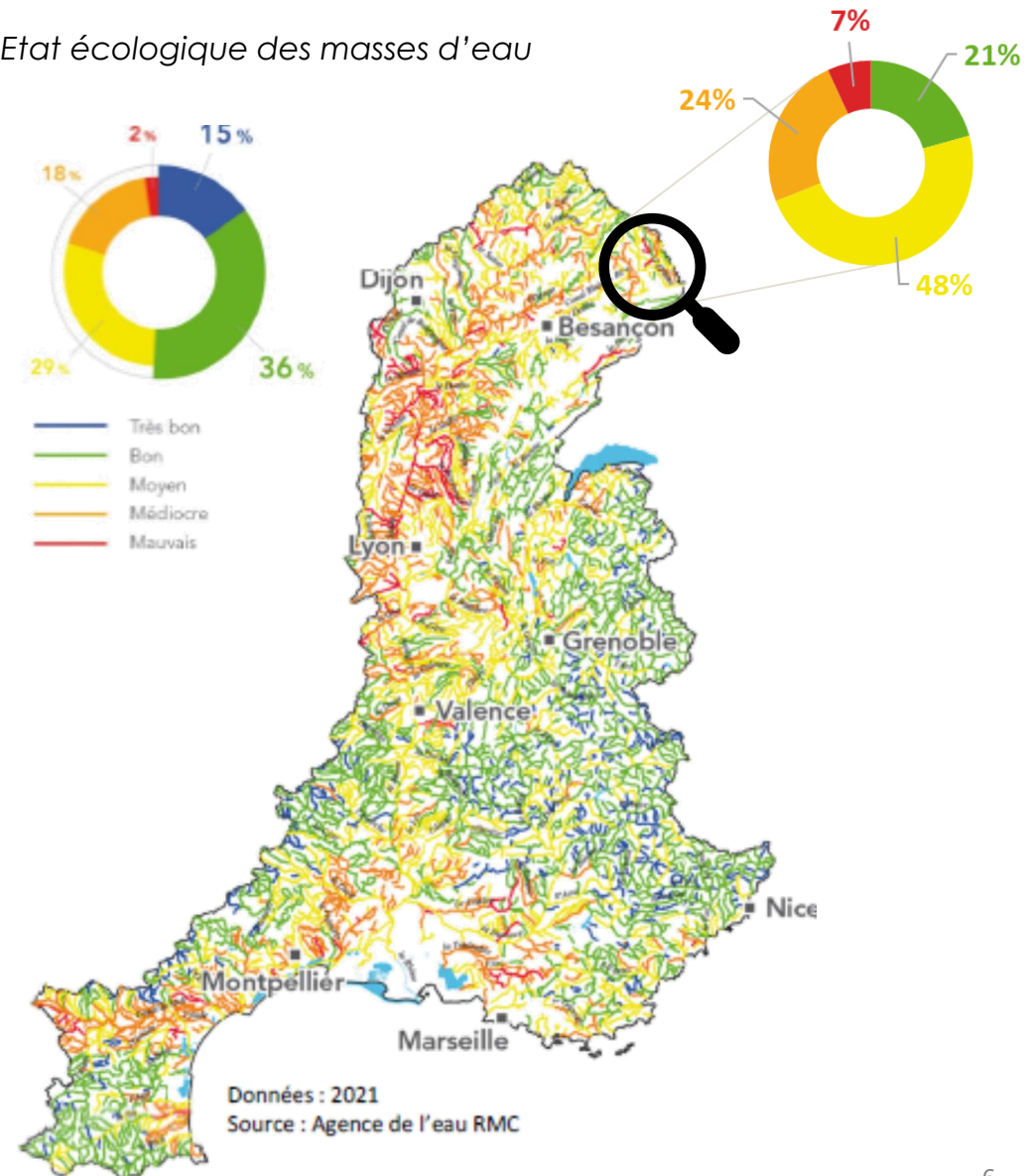


# Un contrat de bassin, pourquoi ?

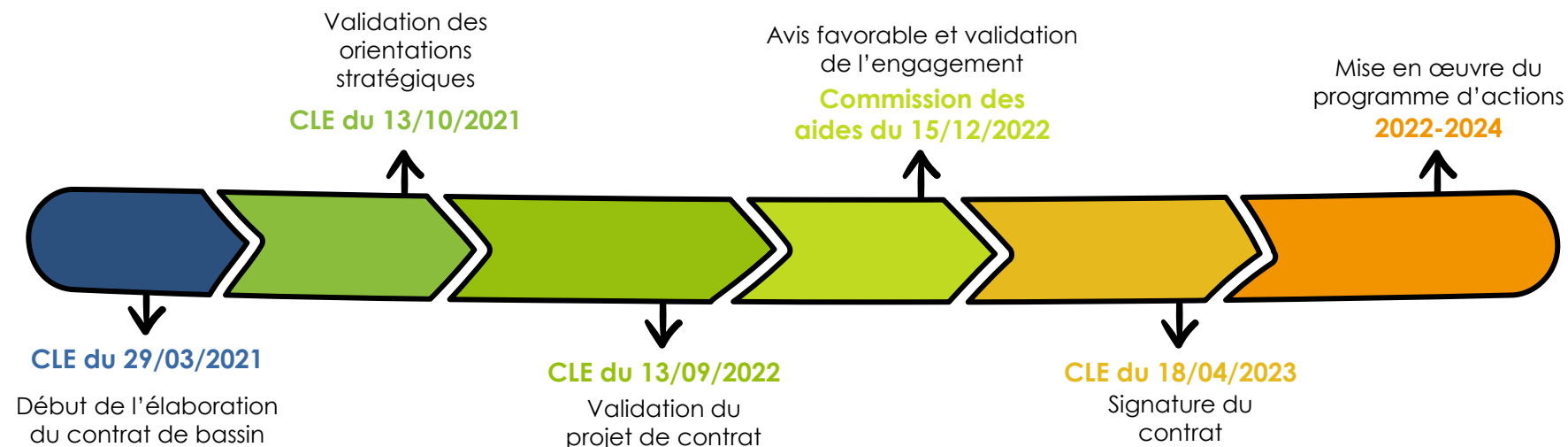
- De nombreuses masses d'eau éloignées des objectifs de bon état
- Un secteur de tête de bassin, des milieux riches à préserver ou restaurer
- Une pression accrue par le changement climatique
- Une nécessité de coordonner et de prioriser les actions

→ Le contrat de bassin pour accélérer la mise en œuvre des projets

Etat écologique des masses d'eau



- Le contrat de bassin : un outil proposé par l'Agence de l'eau
- Un engagement entre porteurs de projets et financeurs, sous la coordination de la CLE
- Un programme concerté, favorisant la cohérence de bassin versant
- Des facilités financières (garantie de taux, bonifications, aides exceptionnelles)



## 5 AXES D'INTERVENTION

- A. Organiser la **gouvernance** de l'eau à une échelle pertinente
- B. Améliorer la **disponibilité de la ressource** pour les milieux et les usages sensibles
- C. Réduire les **pollutions** toxiques et diffuses
- D. Protéger et restaurer les **milieux aquatiques et humides**
- E. **Sensibiliser** les élus et le grand public aux enjeux de l'eau du territoire



# Axe A. Organisation et animation

## OBJECTIF :

- Organiser la **gouvernance** de l'eau à une échelle pertinente

### Animation



### Etude de gouvernance « grand cycle de l'eau »



**2 actions**

**187 000 €**

# Axe B. Disponibilité de la ressource

## OBJECTIFS :

- Rehausser le niveau des nappes par la restauration des milieux et l'évolution de l'usage des sols
- Etablir une stratégie globale de **sécurisation de l'alimentation en eau potable**

**13 actions**  
**15,5 M€**

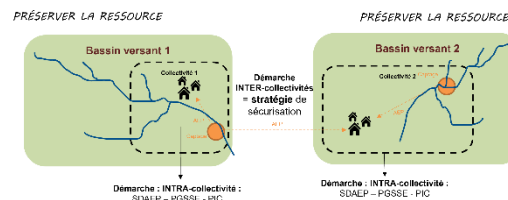
### Amélioration des connexions nappe-rivière



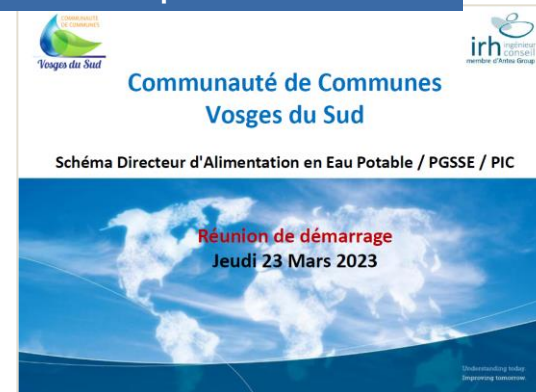
### Etudes stratégiques

Sécurisation AEP inter-collectivités

Partage de la ressource (PTGE)



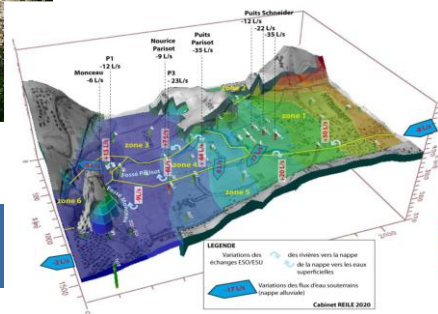
### Organisation de la compétence AEP



### Réduction des pressions de prélèvements



### Mobilisation de ressources alternatives



### Désimperméabilisation des sols



# Axe C. Pollutions toxiques et diffuses

## OBJECTIFS :

- Encadrer et réduire les impacts des activités sources de pollutions
- Améliorer la connaissance des pollutions et de la capacité des milieux récepteurs

### Protection des ressources



### Projet de territoire



Etudes et travaux sur l'assainissement



Suivi de la qualité des eaux de surface



### Actions toxiques



# Axe D. Milieux aquatiques et humides

## OBJECTIFS :

- Restaurer la **morphologie** et la **continuité écologique** des cours d'eau
- Définir et mettre en œuvre une **stratégie** d'intervention en faveur des **milieux humides**

## Gestion de la renouée



**15 actions**  
**5 M€**

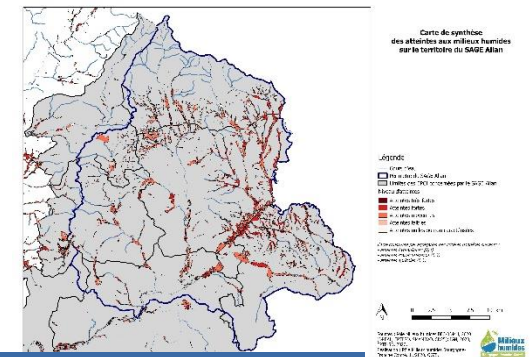
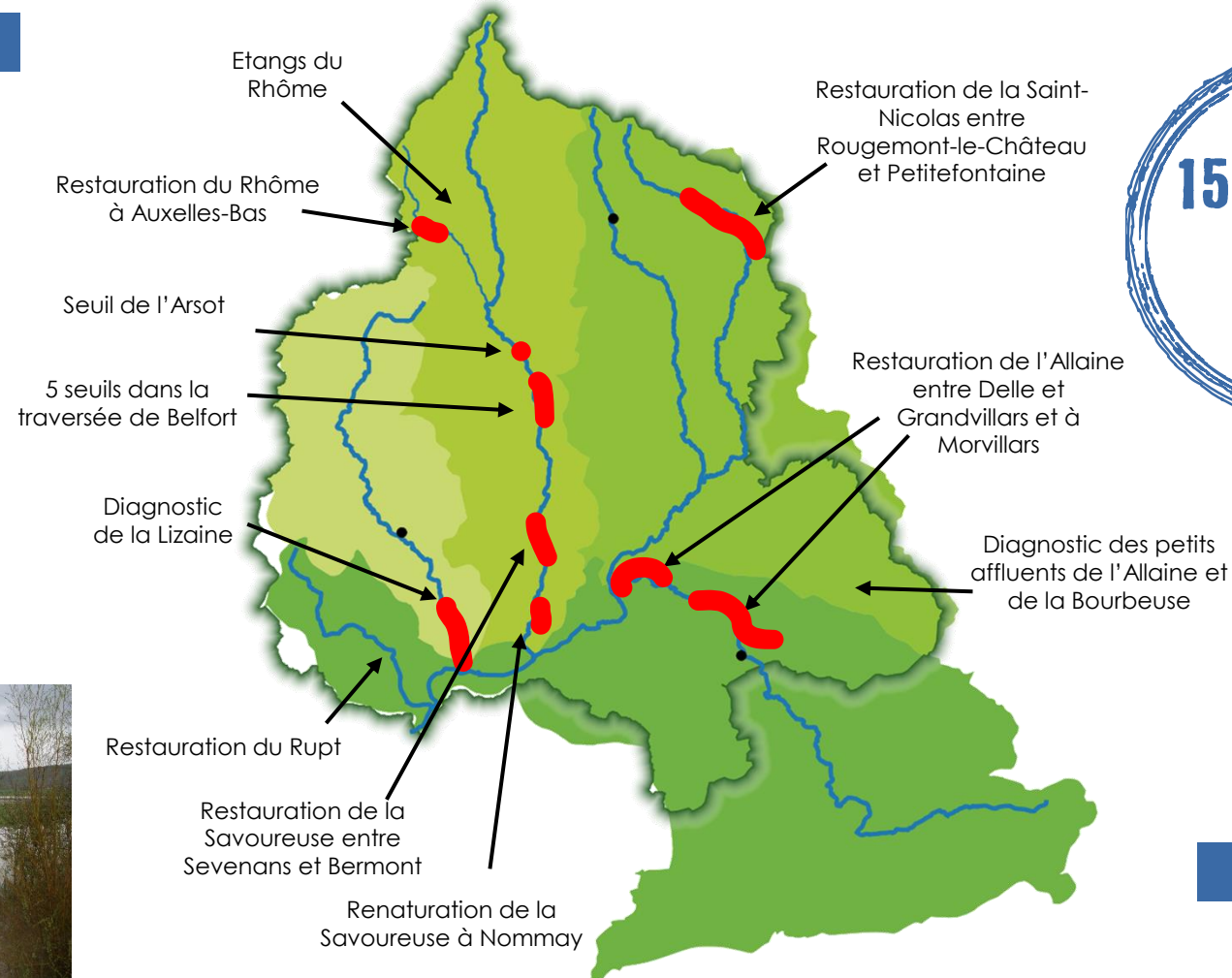
## Continuité écologique



## Morphologie



## Zones d'expansion des crues



## Stratégie milieux humides

# Axe E. Sensibilisation et communication

## OBJECTIFS :

- Créer une **culture de bassin**
- Inform**er pour mieux protéger
- Accompagner vers un **changement durable** des pratiques

**5 actions**  
**142 600 €**

### Formation des élus



Photo Est Républicain/David HANISCH

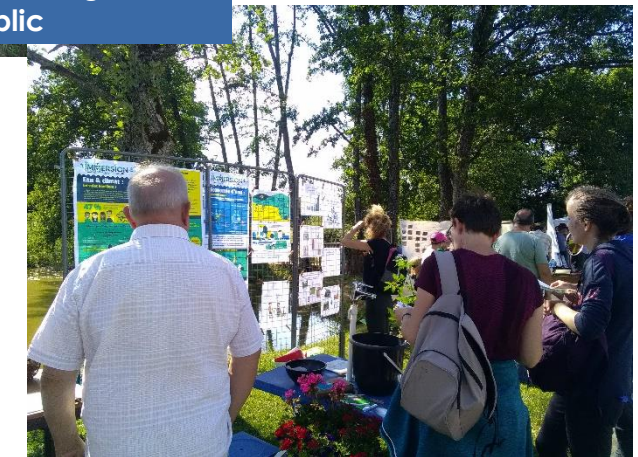
### Information des urbanistes



© ADOPTA



### Sensibilisation du grand public



Photos EPTB S&D



Photo ContratAllaine.canalblog.com

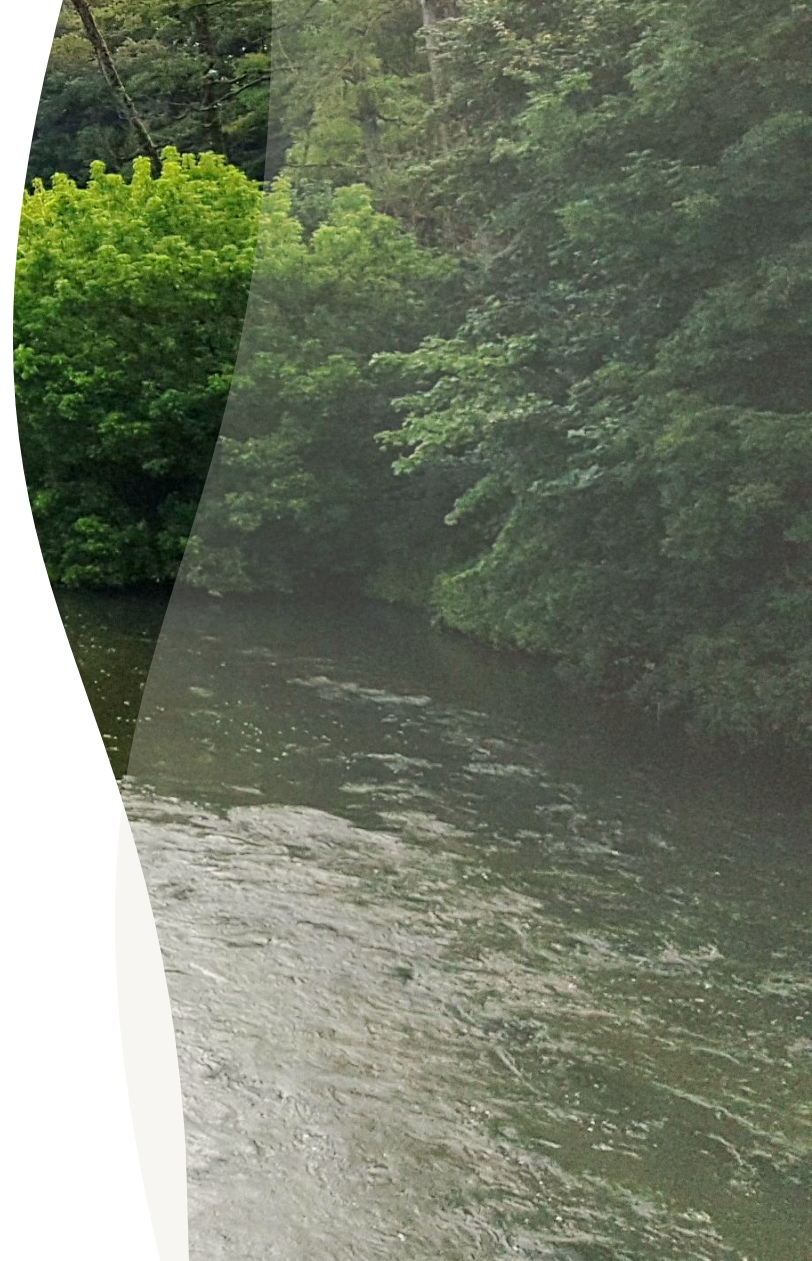
### Education à l'environnement

# Le contrat en chiffres

- 45 actions
- 108 opérations
- Montant : **31 millions d'Euros**
- Près de **8,5 millions d'Euros** d'aides financières
- 12 maîtres d'ouvrage
- 2 partenaires financiers principaux
- Durée : **2 ans**



# ALLOCUTIONS



# SIGNATURE DU CONTRAT

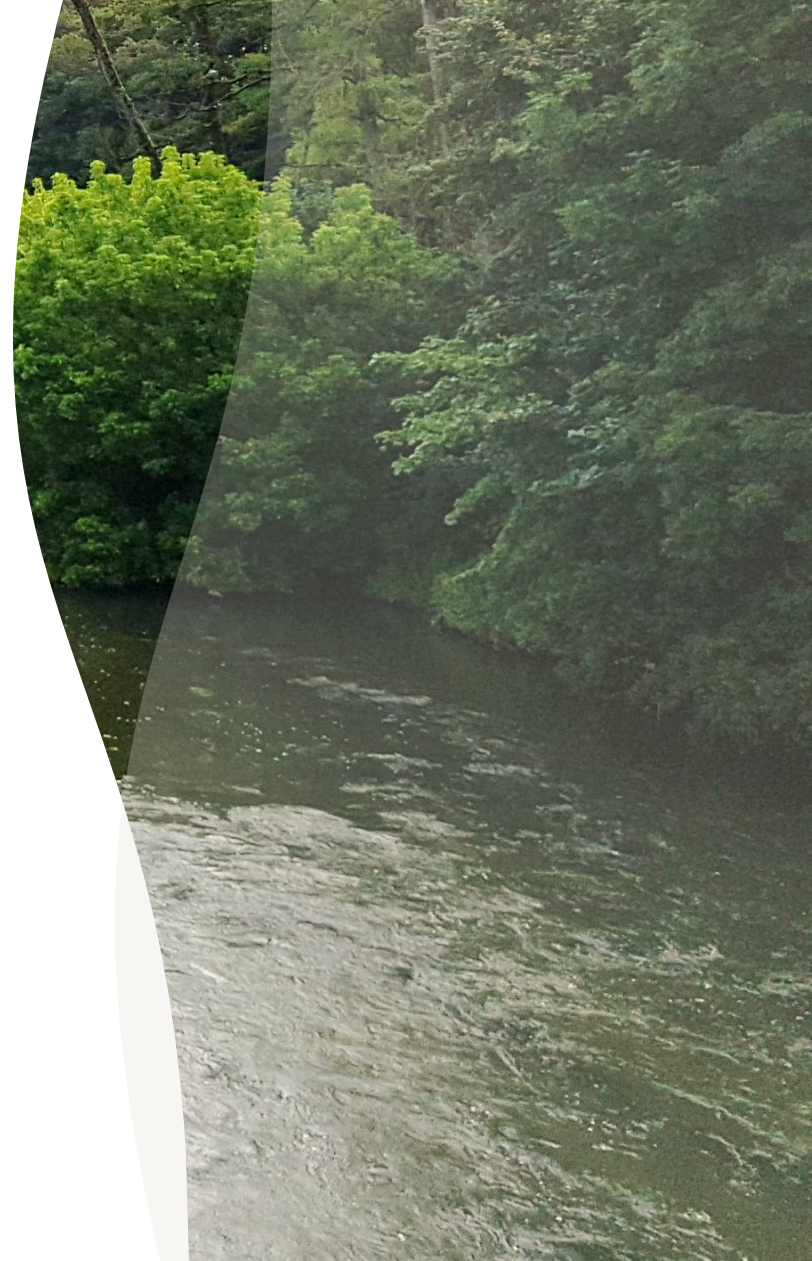




# POINT PRESSE MOMENT DE CONVIVIALITÉ



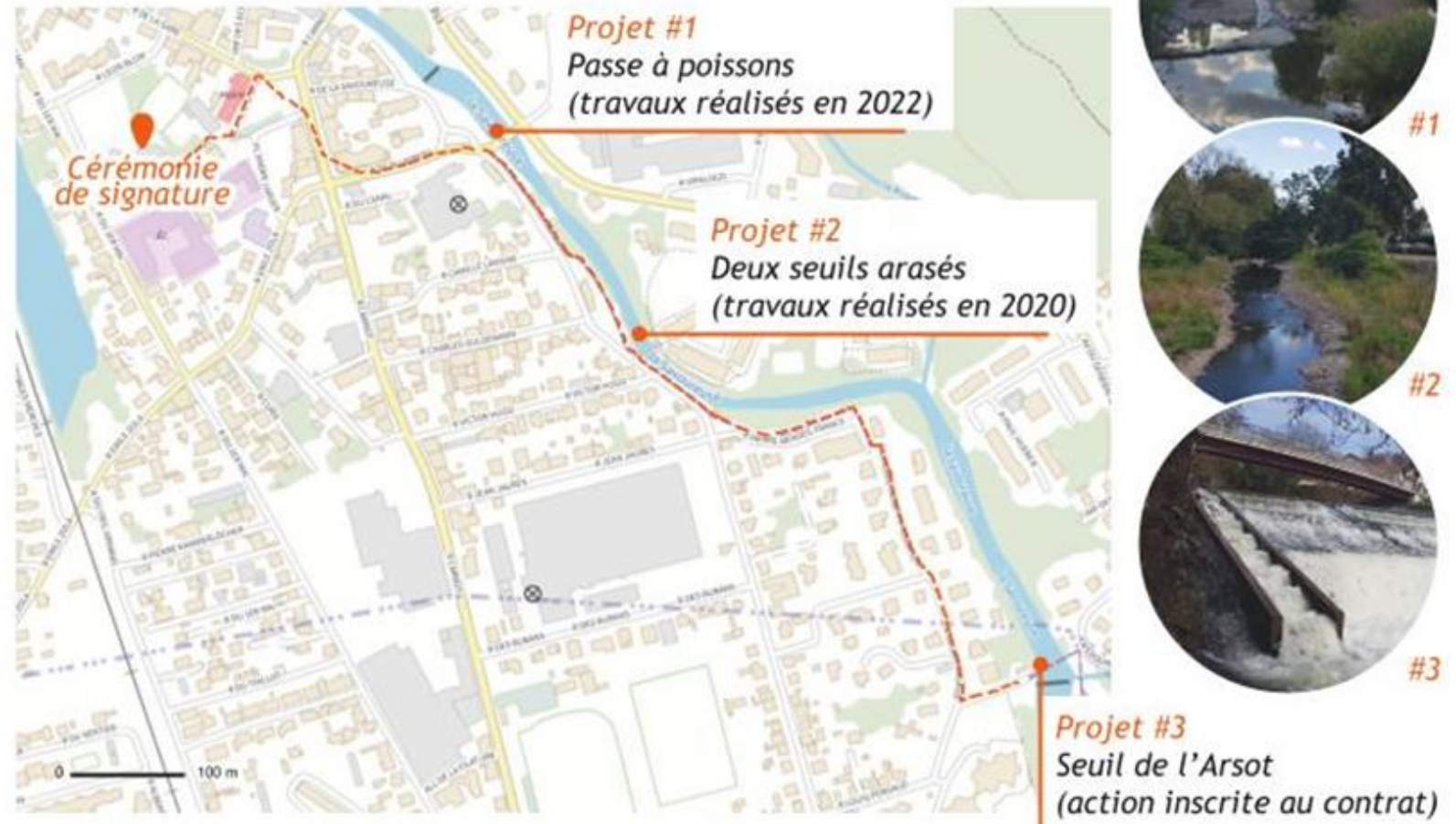
# VISITES DE TERRAIN



## 3 SITES DE RESTAURATION DE LA CONTINUITÉ ÉCOLOGIQUE DE LA RIVIÈRE SAVOIREUSE

- Projets portés par le Grand Belfort
- Effacement de deux ouvrages en 2020
- Aménagement d'une passe à poissons en 2022
- Un 3<sup>e</sup> projet inscrit au contrat de bassin : l'aménagement du seuil de l'Arsot
- 9 kilomètres de cours d'eau décloisonnés

**Le Grand Belfort vous propose de découvrir ces projets, le long d'un parcours d'environ 1,2 km (aller) par des chemins piétonniers**



**MERCI POUR VOTRE ATTENTION**

## *Contact*

**Hélène LAMBERT**

Coordinatrice du SAGE Allan  
EPTB Saône et Doubs – Antenne de Belfort  
8 place de la Révolution française – 90000 BELFORT  
Tél. 07 77 84 00 90  
[helene.lambert@eptb-saone-doubs.fr](mailto:helene.lambert@eptb-saone-doubs.fr)