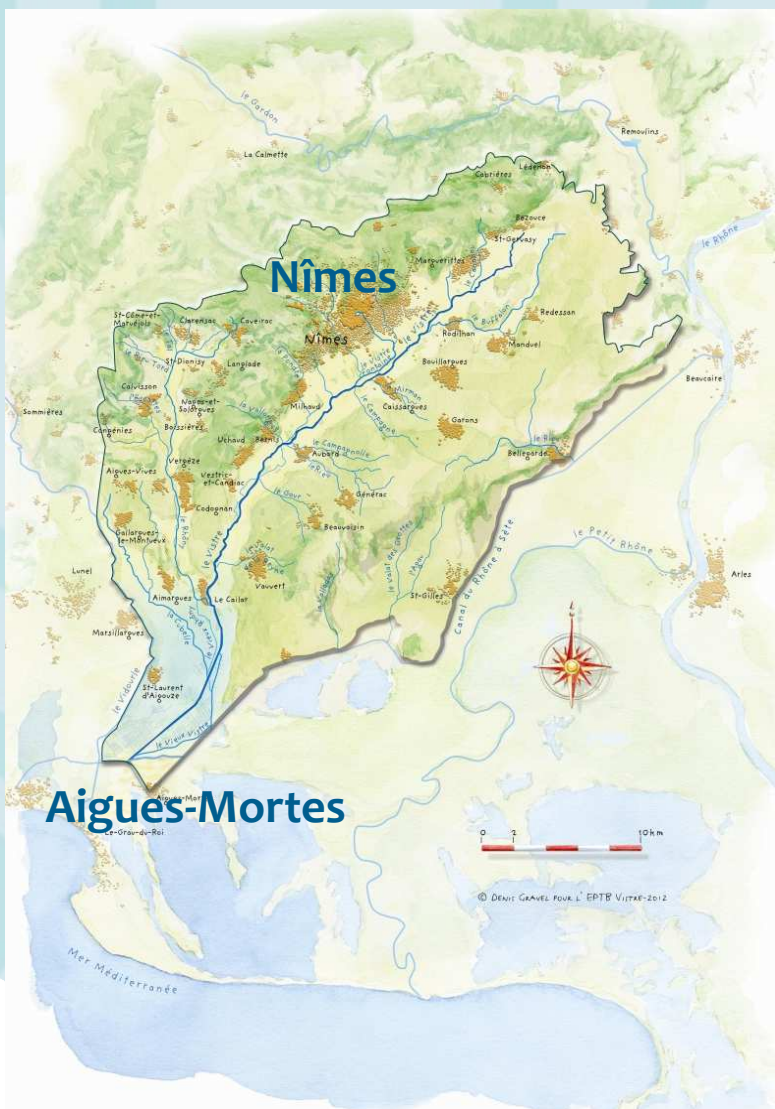




**Réunion des
président(e)s
de CLE du
bassin Rhône
Méditerranée**

Le 12 mai 2023





Gard

EPTB VV
SAGE

- 790 km², 48 communes dont Nîmes
7 EPCI
- 300 000 habitants
- péri-urbain, fortes pressions
d'aménagement
- Périmètre couvert par PPRI et 2 SCoT
- SAGE VNVC approuvé en avril 2020,
mis en œuvre par EPTB Vistre
Vistrenque

PERIMETRE SAGE

EPTB Vistre Vistrenque créé au 1^{er} janvier 2020
EPCI-FP membres
« partenaire essentiel des politiques d'aménagement du territoire »

Compétence GEMAPI

**GEMA par
transfert**

PI par délégation
(systèmes
endiguement,
exploitation
d'ouvrages
hydraulique)
**Ou mandat de
MO (travaux)**

Compétences « hors GEMAPI »

**Missions
d'intérêt général**
SAGE
SLGRi
PAPI
Opérateur de
mesures
compensatoires

**Compétence
aquifères**
Connaissance,
suivi,
protection...


GOVERNANCE LOCALE

1	GESTION QUANTITATIVE DES EAUX SOUTERRAINES <ul style="list-style-type: none"> - Préserver l'équilibre, - Encourager les économies d'eau, - Limiter l'impact de l'aménagement du territoire
2	QUALITE DE LA RESSOURCE EN EAU SOUTERRAINE <ul style="list-style-type: none"> - Préserver les zones de sauvegarde pour l'AEP, - Restaurer la qualité des captages prioritaires, - Accompagner le changement des pratiques
3	QUALITE DES EAUX SUPERFICIELLES ET DES MILIEUX AQUATIQUES <ul style="list-style-type: none"> - Améliorer les connaissances, - Améliorer la qualité de l'eau, - <u>Préserver et développer la diversité des habitats naturels</u>
4	RISQUE INONDATION <ul style="list-style-type: none"> - <u>Poursuivre la prise en compte des cours d'eau dans les docs d'urbanisme,</u> - <u>Gérer les risques en lien avec la revitalisation des cours d'eau,</u> - Établir des dispositifs de compensation globaux
5	GOVERNANCE ET COMMUNICATION <ul style="list-style-type: none"> - Poursuivre la prise en compte des enjeux du SAGE dans les démarches de planification, - Valoriser les connaissances et les expertises

LES 5 ENJEUX DU SAGE

PRESERVATION & RESTAURATION BON FONCTIONNEMENT DES MILIEUX ETAT DES LIEUX

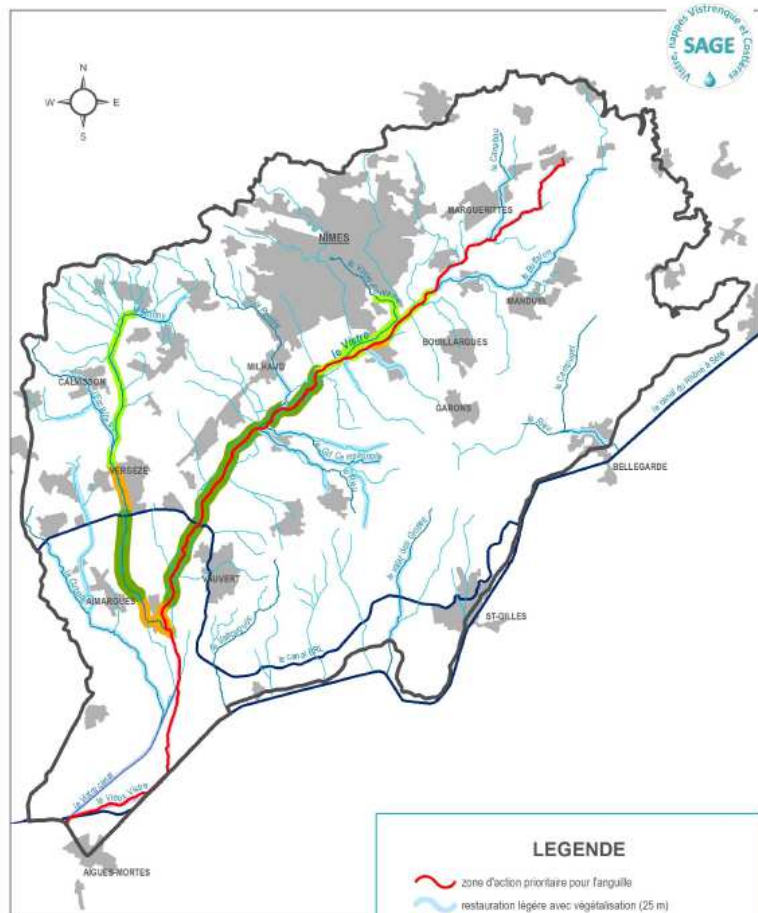




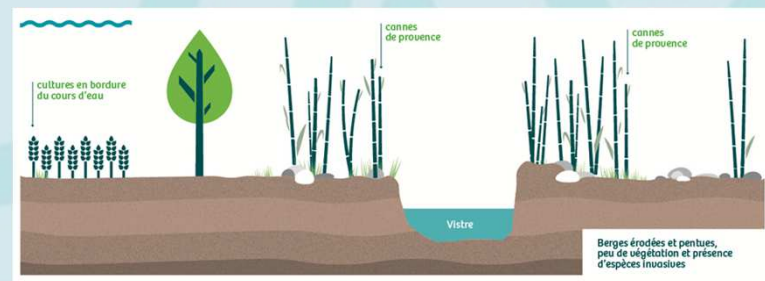
**RESTAURATION BON FONCTIONNEMENT DES MILIEUX
=
OPERATIONS DE RESTAURATION MORPHOLOGIQUE &
REVITALISATION DES COURS D'EAU**

RESTAURATION BON FONCTIONNEMENT DES MILIEUX DANS LE SAGE

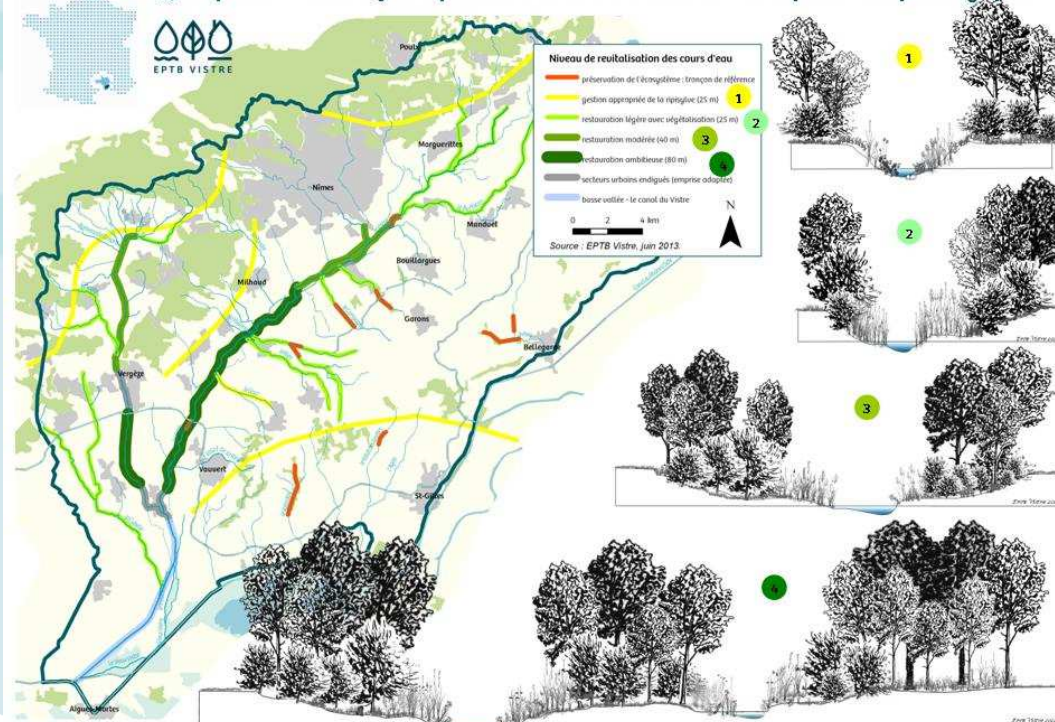
23 NIVEAUX DE REVITALISATION DES COURS D'EAU



Source : DREAL Auvergne-Rhône-Alpes 2019, EPTB Vistre
 Réalisation : EPTB Vistre - Vistrenques
 Date : décembre 2019



Qualification de l'enjeu : qualité des cours d'eau et reconquête morphologique



QUELQUES RETOURS DE LA MISE EN ŒUVRE DE LA REVITALISATION

POINTS FAIBLES

- ✓ **Cours d'eau non domaniaux** : acquisition foncière à l'amiable (privilegié) ou non (expropriation),
- ✓ **Nombreuses contraintes techniques** : territoire péri-urbain, axe méditerranéen qui concentre les infrastructures (autoroutes, réseaux, voies ferrées...),
- ✓ **Temporalité des projets** (6 à ? ans si expropriation),
- ✓ **Coûts**

POINTS FORTS

- ✓ **Absence d'obstacles à la continuité écologique**,
- ✓ **Pas besoin de concilier les usages** (loisirs, pêches, hydroélectricité),
- ✓ **Résultats visibles** : expression de la biodiversité, corridors verts, ralentissement des crues,
- ✓ **Perspective d'ouverture au public** (lieu de promenade, liaison inter-urbaine)

RESTAURATION DU BON FONCTIONNEMENT DES MILIEUX

AVANT/APRES OPERATION PORTEE PAR L'EPTB



Perrier TP



ancien lit canal



RIPARIA



RIPARIA


PRESERVATION BON FONCTIONNEMENT DES MILIEUX
=
PLANIFICATION
SAGE – SCoT - PLU

PRESERVATION BON FONCTIONNEMENT DES MILIEUX PAR LE SAGE & L'EPTB


INTEGRATION DES THEMATIQUES
LIEES A L'EAU DANS LES DOCUMENTS
D'URBANISME

Mars 2016



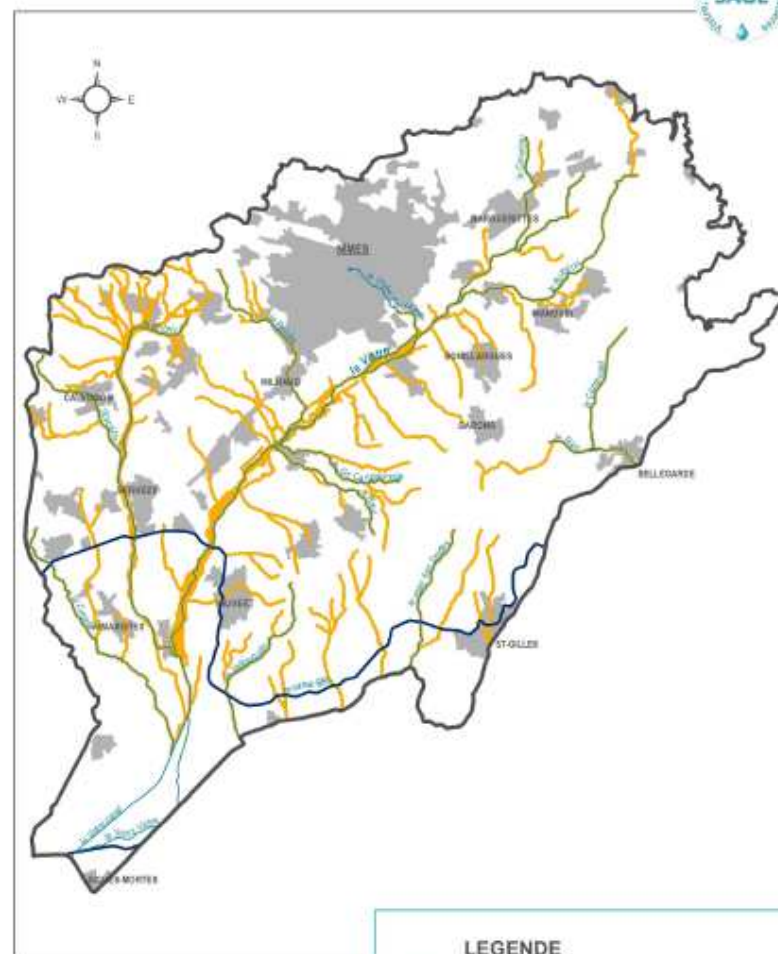
Principe d'intégration de
l'Espace de Bon
Fonctionnement des cours
d'eau dans les Plans Locaux
d'Urbanisme

Département du Gard



contact@vistre-vistrenque.fr | tél. 04 66 84 55 11 | fax 04 66 38 11 93 | 7 avenue de la Dame - Zone Euro 2000 - 30132 Caissargues

24 ESPACE DE BON FONCTIONNEMENT (EBF)



LEGENDE

-  zones d'eau SAGE RM
-  canal de navigation ou d'irrigation
-  espace de bon fonctionnement

0 5 10 km

Source : EPTS Vistre
Méthode : EPTS Vistre - SIVIC
Date : octobre 2014

QUELQUES RETOURS DE LA MISE EN ŒUVRE DE LA PRESERVATION

POINTS FAIBLES

- ✓ **Échelle d'intervention pas toujours adaptée :**
SAGE = échelle supra, EPTB = échelles supra + locale,
- ✓ **EPTB & CLE ne sont pas reconnus comme PPA**

POINTS FORTS

- ✓ **Les « outils opérationnels »,**
- ✓ **Convergence des documents de planification :**
SCoT/SAGE,
- ✓ **Volonté politique :** conserver proximité directe avec l'échelle communale, élus de l'EPTB VV se sont positionnés pour faire une offre de service aux Maires (délibération)

PRESERVATION DU BON FONCTIONNEMENT DES MILIEUX

BILAN RESTAURATION & PRESERVATION DU BON FONCTIONNEMENT DES MILIEUX AQUATIQUES

REVITALISATION

- ✓ 12 km de cours d'eau revitalisés depuis 2003,
- ✓ 12 millions d'euros investis,
- ✓ 70 hectares rendus à la nature (boisement & biodiversité)
- ✓ Amélioration de l'effet tampon sur les crues



PRESERVATION

- ✓ 12^N communes ont associé l'EPTB comme PPA (réunions PLU),
- ✓ Près de la ½ des communes (dont Nîmes) ont intégré l'EBF comme TVB dans les PLU
- ✓ Maintien du lien avec l'échelon communal (enjeux « eau »)



ATTEINTE DU BON ETAT DES EAUX

CONCLUSION



MERCI DE VOTRE ATTENTION

