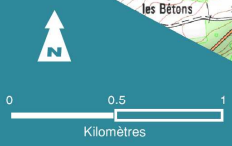
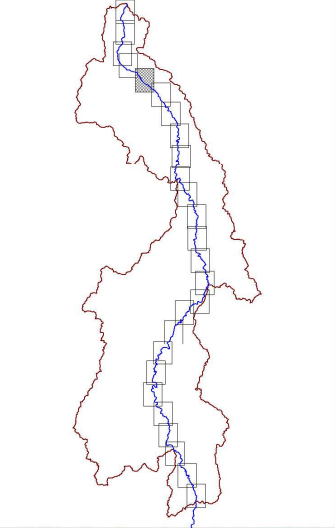
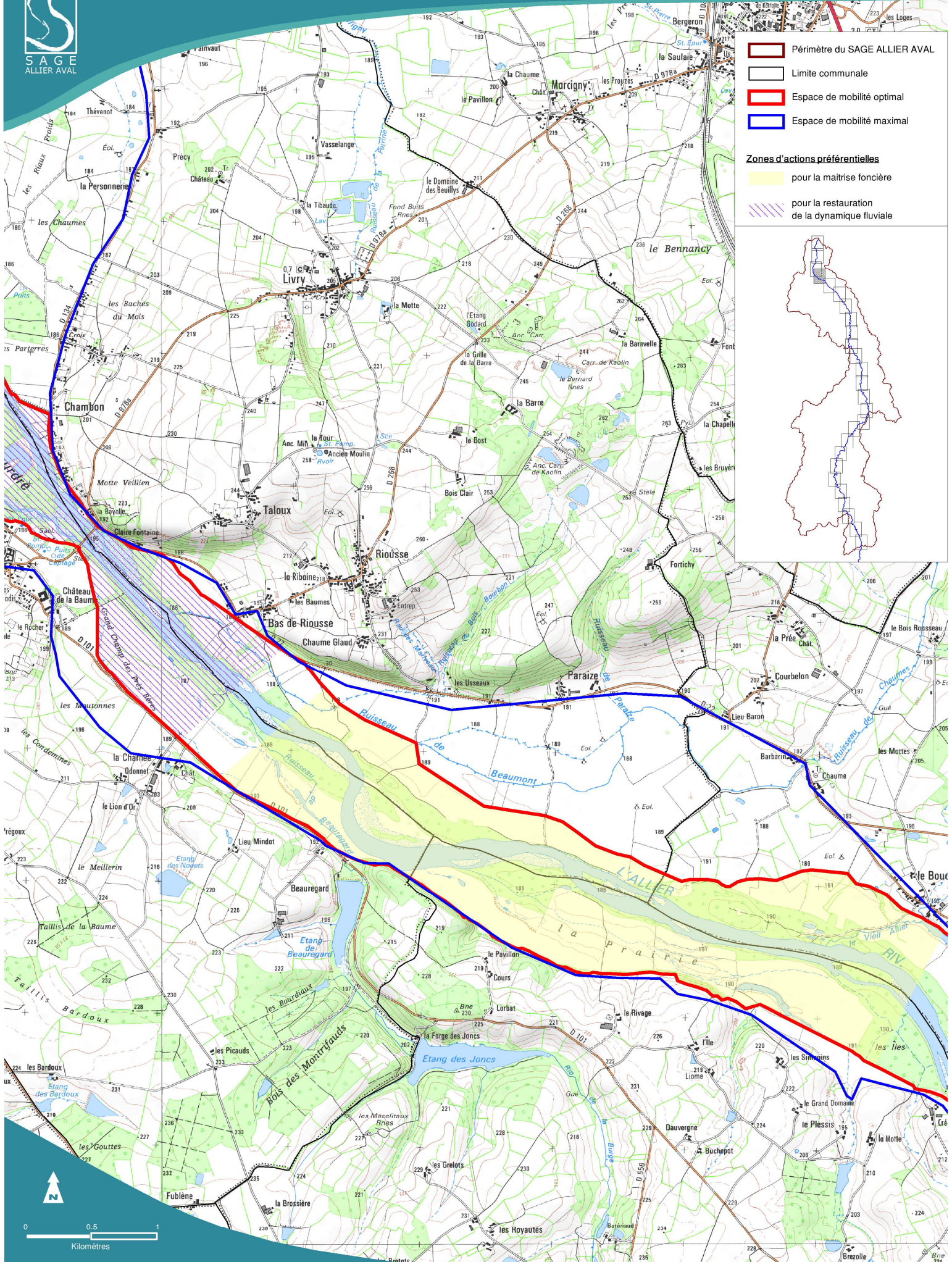


- Périmètre du SAGE ALLIER AVAL
- Limite communale
- Espace de mobilité optimal
- Espace de mobilité maximal

- Zones d'actions préférentielles**
- pour la maîtrise foncière
  - pour la restauration de la dynamique fluviale



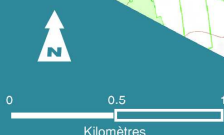
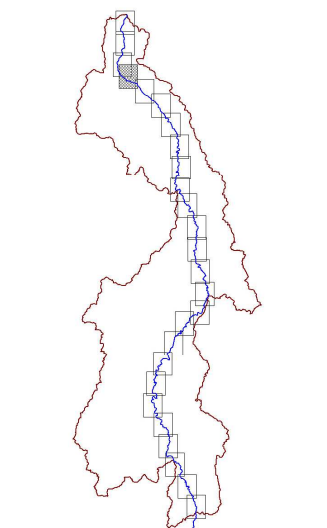




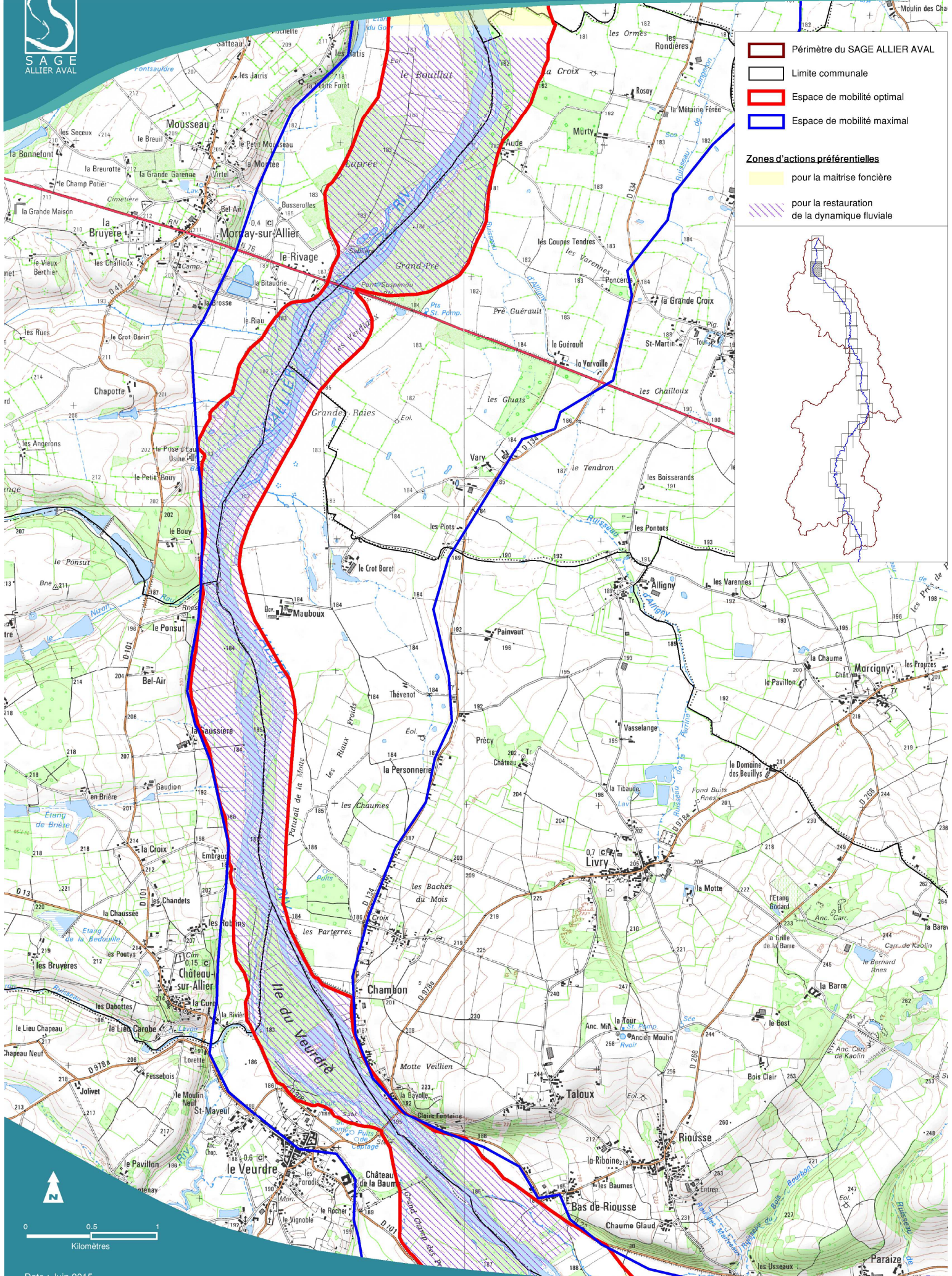
- Périmètre du SAGE ALLIER AVAL
- Limite communale
- Espace de mobilité optimal
- Espace de mobilité maximal

**Zones d'actions préférentielles**

- pour la maîtrise foncière
- pour la restauration de la dynamique fluviale

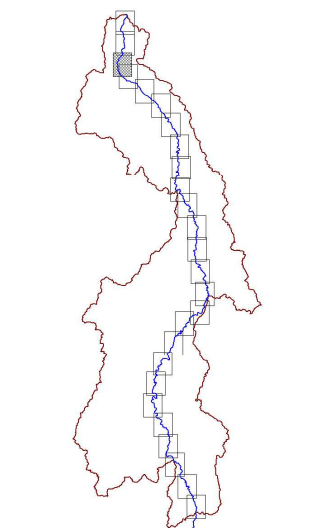




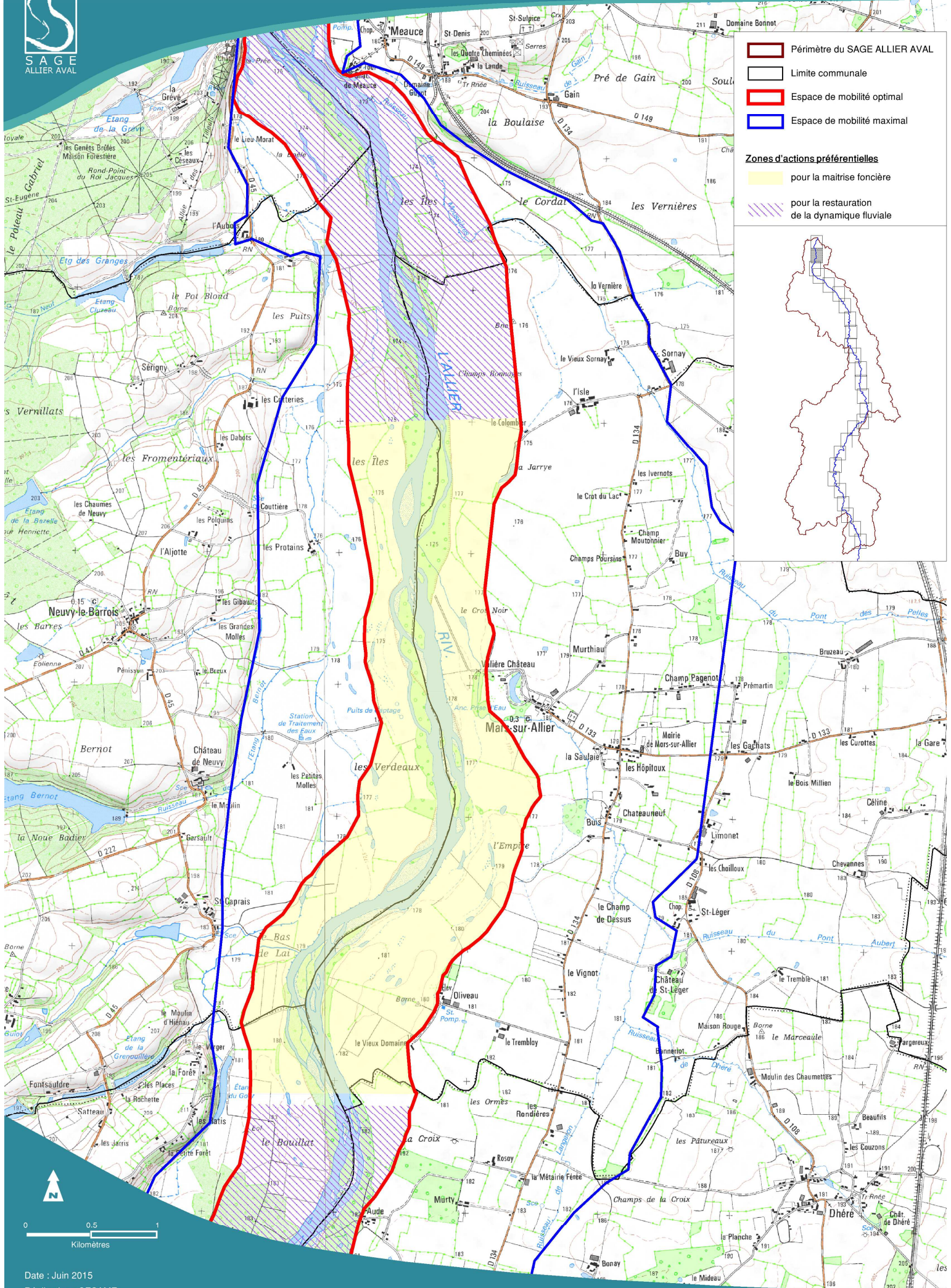


- Périmètre du SAGE ALLIER AVAL
- Limite communale
- Espace de mobilité optimal
- Espace de mobilité maximal

- Zones d'actions préférentielles**
- pour la maîtrise foncière
  - pour la restauration de la dynamique fluviale







- Périmètre du SAGE ALLIER AVAL
- Limite communale
- Espace de mobilité optimal
- Espace de mobilité maximal

- Zones d'actions préférentielles**
- pour la maîtrise foncière
  - pour la restauration de la dynamique fluviale

