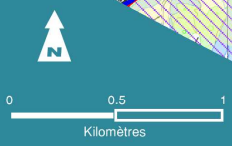
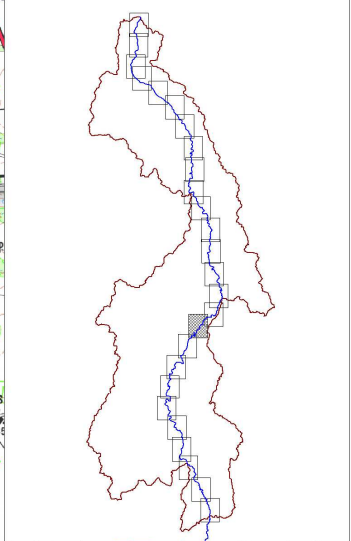
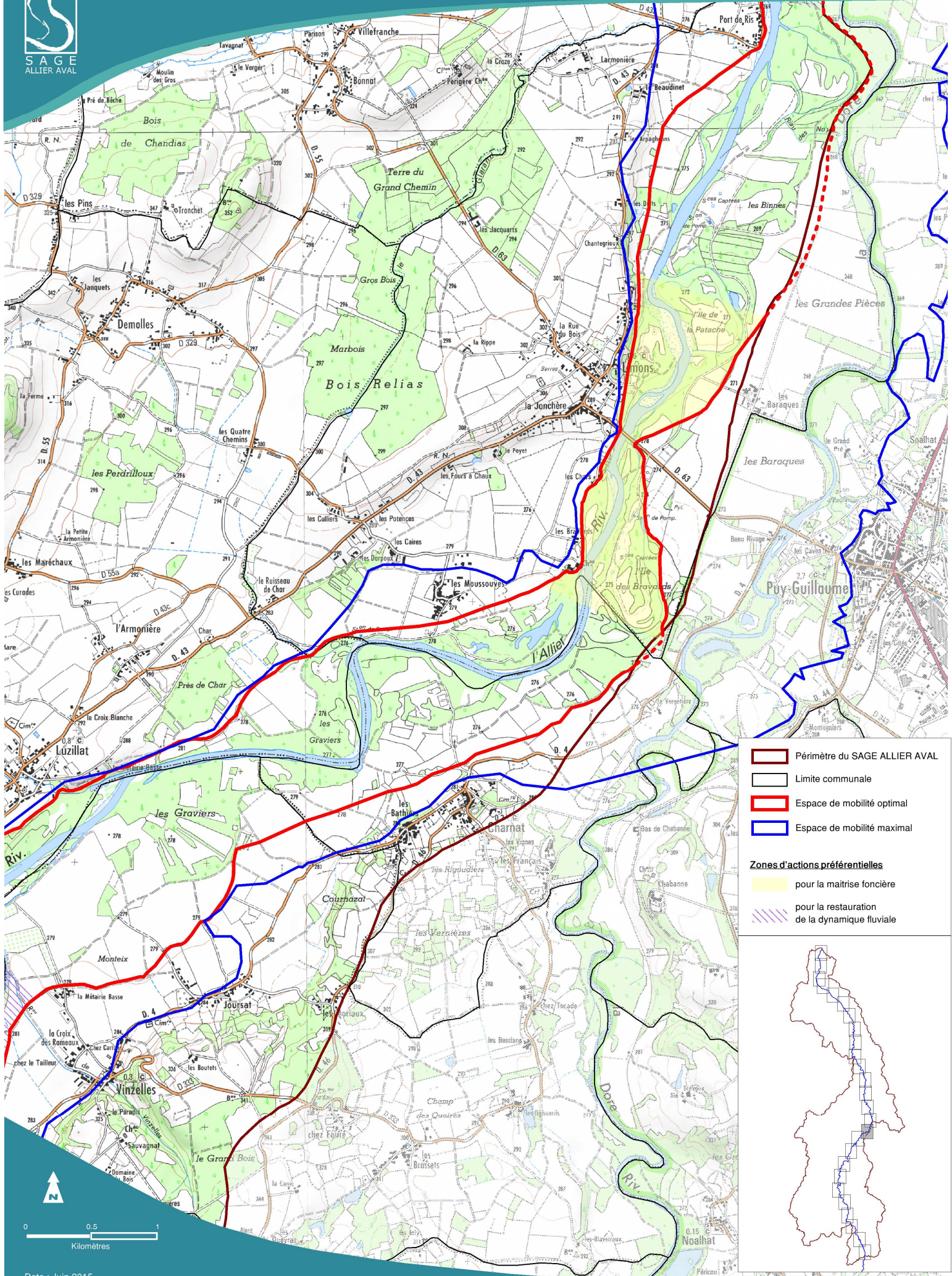
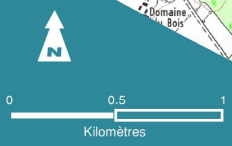
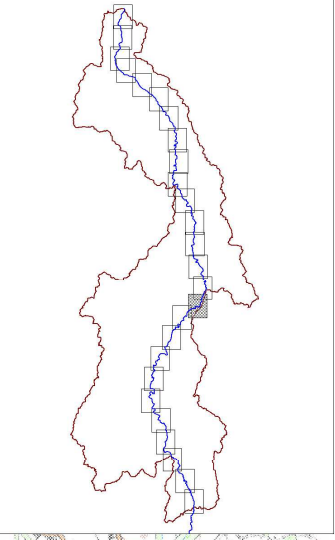


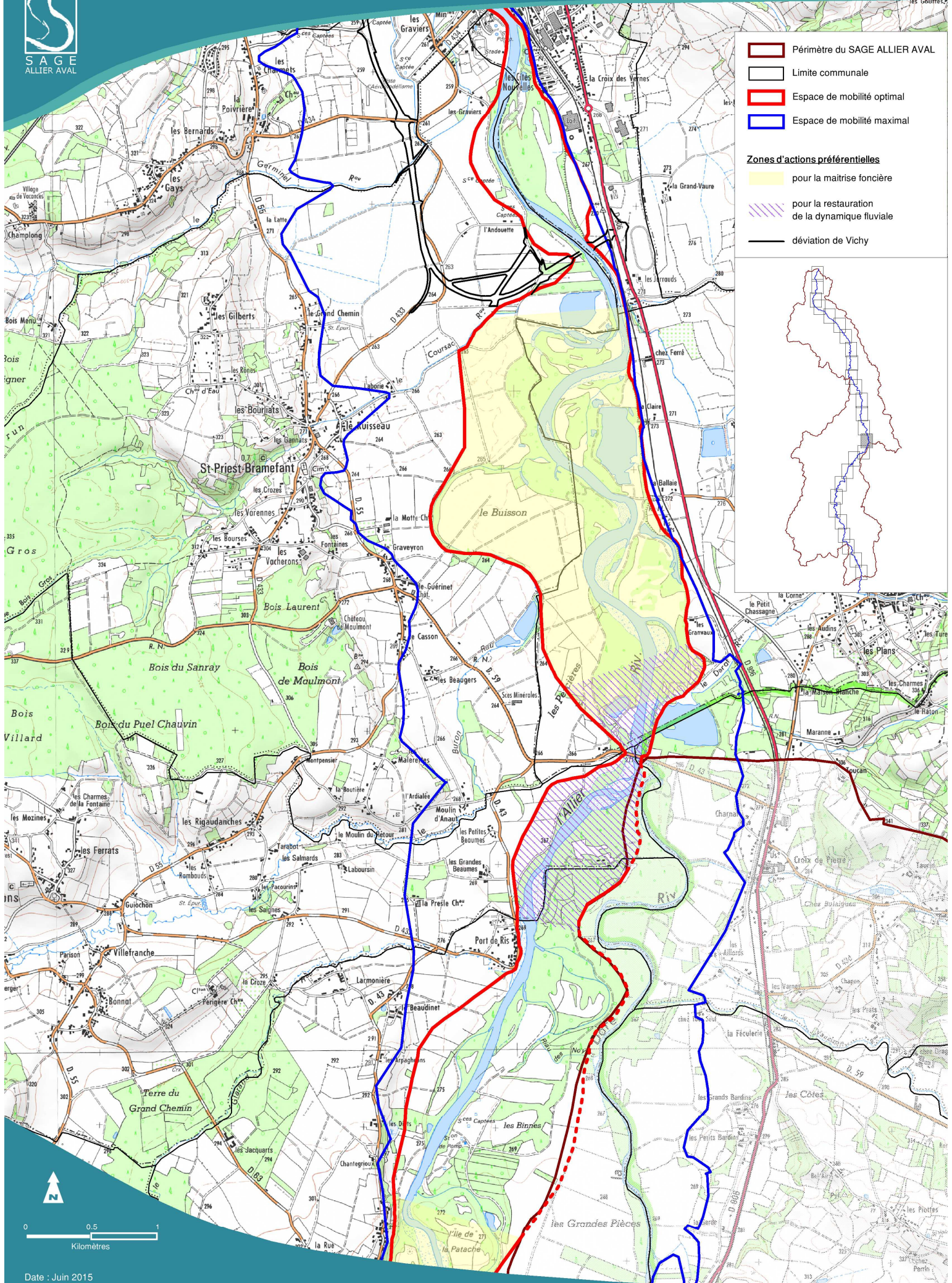
- Périmètre du SAGE ALLIER AVAL
  - Limite communale
  - Espace de mobilité optimal
  - Espace de mobilité maximal
- Zones d'actions préférentielles**
- pour la maîtrise foncière
  - pour la restauration de la dynamique fluviale





- Périmètre du SAGE ALLIER AVAL
  - Limite communale
  - Espace de mobilité optimal
  - Espace de mobilité maximal
- Zones d'actions préférentielles**
- pour la maîtrise foncière
  - pour la restauration de la dynamique fluviale



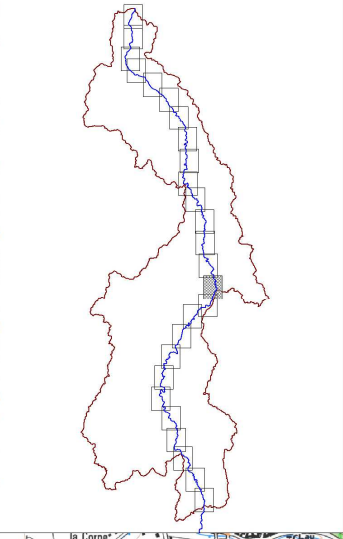


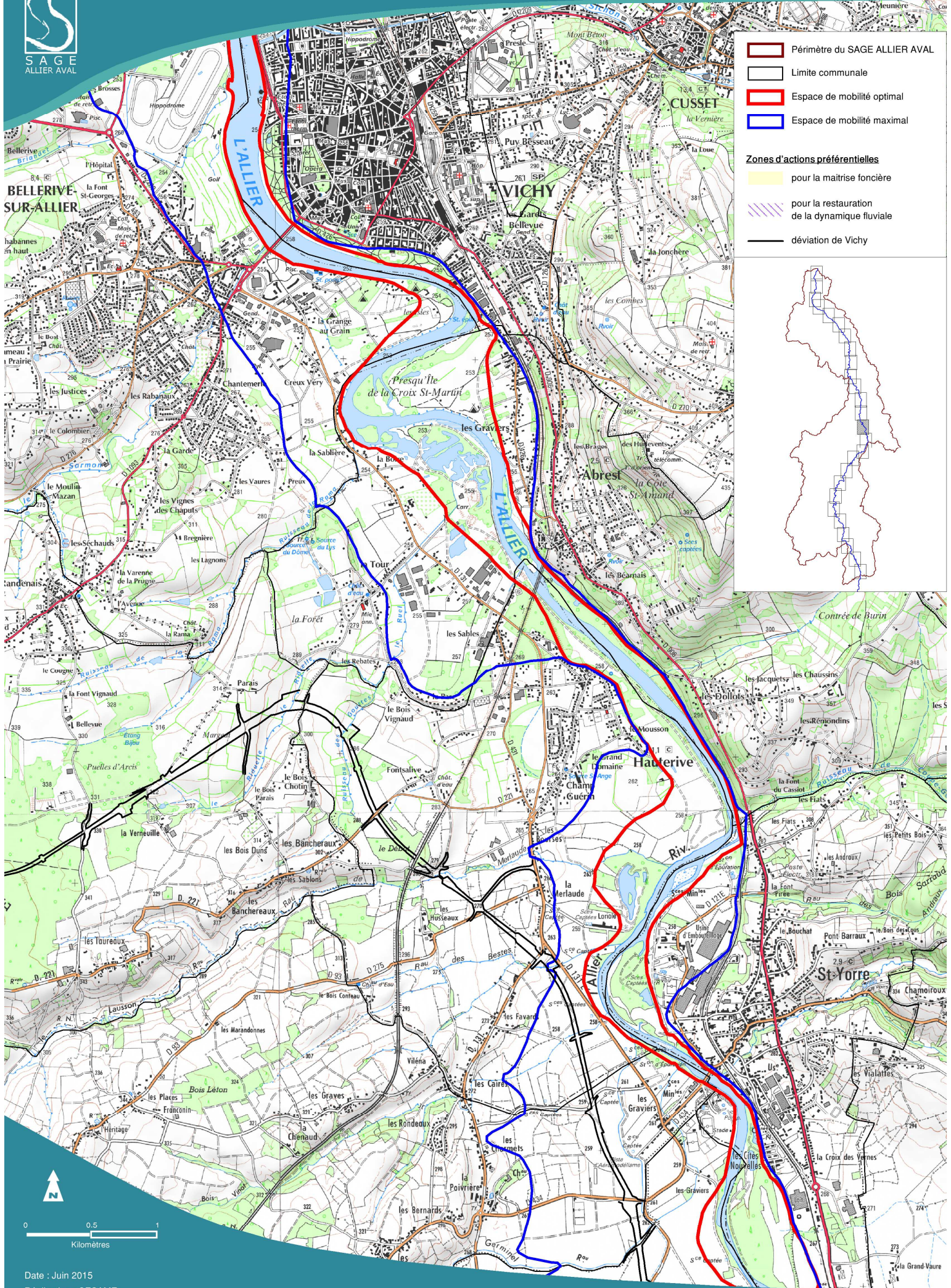
**Legend:**

- Périmètre du SAGE ALLIER AVAL
- Limite communale
- Espace de mobilité optimal
- Espace de mobilité maximal

**Zones d'actions préférentielles**

- pour la maîtrise foncière
- pour la restauration de la dynamique fluviale
- déviation de Vichy





- Périmètre du SAGE ALLIER AVAL
  - Limite communale
  - Espace de mobilité optimal
  - Espace de mobilité maximal
- Zones d'actions préférentielles**
- pour la maîtrise foncière
  - pour la restauration de la dynamique fluviale
  - déviation de Vichy

