

## Atelier du SAGE du 2 octobre 2012 - salle VOUTERS



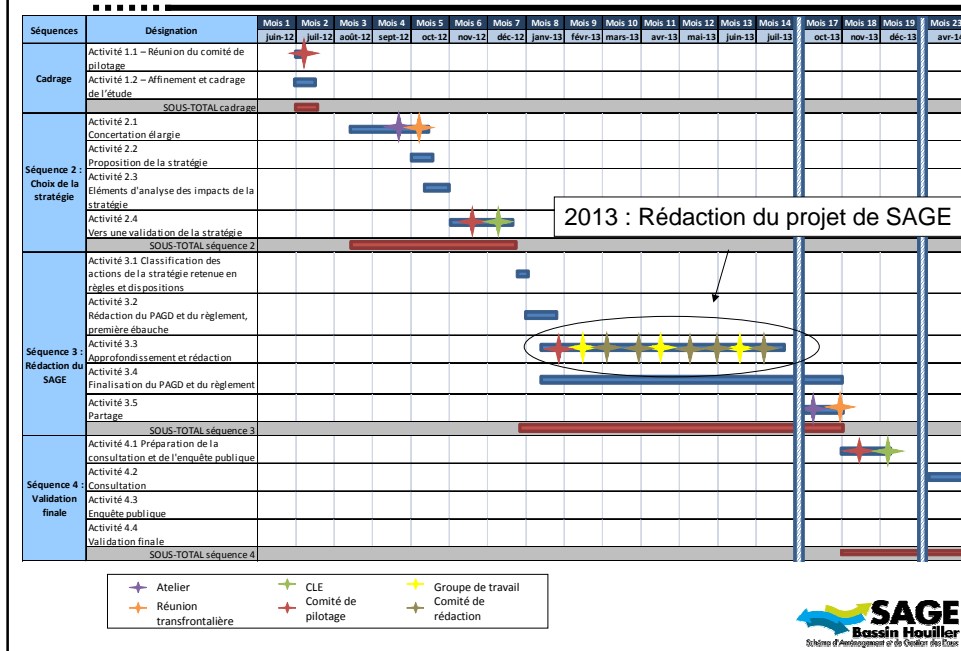
- Suite à l'atelier :
  - travail des résultats de l'atelier, réalisation éventuelle d'un questionnaire pour éclaircir certains points
  - ou alors début de la rédaction de la stratégie du SAGE, avec un délai de 15 jours pour laisser le recul nécessaire et le temps de consulter les autres membres de la structure qu'il représente
- Programmation d'une réunion transfrontalière : échanges sur la construction de la stratégie

- Programmation d'une réunion en comité de pilotage :  
échanges sur une nouvelle version de la stratégie du SAGE +  
début d'une analyse des impacts de la stratégie
- Présentation en CLE de la version retravaillée de la stratégie  
du SAGE, avec l'analyse d'impacts

## Elaboration du SAGE



## Planning prévisionnel



- En parallèle des travaux d'écriture :
  - Mission d'assistance juridique à la rédaction des documents du SAGE
  - Evaluation environnementale du SAGE

- 
- Mise en ligne du compte-rendu de l'atelier sur [www.sage-bassinhouiller.fr](http://www.sage-bassinhouiller.fr) – espace « téléchargement »
  - Réunion d'information sur l'utilisation de produits phytosanitaires le 24 octobre à 18h à la salle REUMAUX de Freyming-Merlebach (présentation par la FREDON et l'AERM)

---

Des questions ?

Evaluation de la journée

Merci pour votre attention

## **Actualité du SAGE**

---

Les présentations et compte-rendus du SAGE Bassin Houiller sont sur le site :

[www.sage-bassinhouiller.fr](http://www.sage-bassinhouiller.fr)

Courriel : [emilie.leboeuf@cg57.fr](mailto:emilie.leboeuf@cg57.fr)

Tel : 03 87 78 06 05

Fax : 03 87 78 05 99

