

Elaboration d'un 2^{ème} contrat de rivière et d'un PAPI sur le bv Azergues

Groupe de travail «Zones humides»

Réunion n° 1 du 05 juillet 2012
à Poule les Echarmeaux

2- Inventaire des ZH sur le bassin versant de l'Azergues

Avertissement

Les chiffres et informations figurant dans le présent exposé sont pour la plupart issus d'études et inventaires en cours et ne sauraient donc en aucun cas être considérés comme des valeurs absolues intangibles ni des données exhaustives mais bien d'avantage comme des ordres de grandeur

La totalité des exemples et photographies illustrant le présent diaporama sont tirés, sauf mention particulière, de cas concrets pris dans le bassin versant de l'Azergues et de ses affluents (hors bassin Brévenne-Turdine)

Les données

- ***Etude préalable au contrat de rivière sur les milieux naturels (Acer Campestre)***
- ***Stages au Contrat de Rivière Azergues (P. MAREY; J. LAFONT; M. MEYER; E. PEYRON)***
- ***Inventaire et expertise écologique des prairies humides des têtes de bassin de l'Azergues, du Soanan et de leurs affluents (J-L Michelot – Ecosphère)***
- ***Inventaire départemental des zones humides du Rhône (CG69)***
- ***Prospections réalisées par le personnel du Syndicat***
- ***...***

Les milieux concernés

Cet inventaire concerne l'ensemble des milieux humides du bassin versant de l'Azergues, sans limite de superficie, exceptés :

⇒ Les plans d'eau qui sont inventoriés dans une base de données propre

⇒ Les mares, très nombreuses et constituant un milieu encore plus spécifique, seront également recensées séparément

⇒ Les ripisylves qui font l'objet de plans de gestion adaptés à ce type de milieu

La méthodologie

La majeure partie des données provient de l'étude conduite par Ecosphère, qui s'est déroulée ainsi :

- ⇒ Regroupement de l'ensemble des données***
- ⇒ Recherche de nouveaux sites sur photos aériennes***
- ⇒ Vérification du caractère humide de toutes les zones***
- ⇒ Cartographie***
- ⇒ Détermination des habitats, recherche des espèces patrimoniales, évaluation des enjeux et des menaces***
- ⇒ Hiérarchisation des zones humides***

Les limites

La méthodologie appliquée engendre les limites suivantes :

⇒ L'étude ne s'est intéressée qu'aux prairies humides et sur les secteurs moyenne et haute vallée ainsi que le Soanan

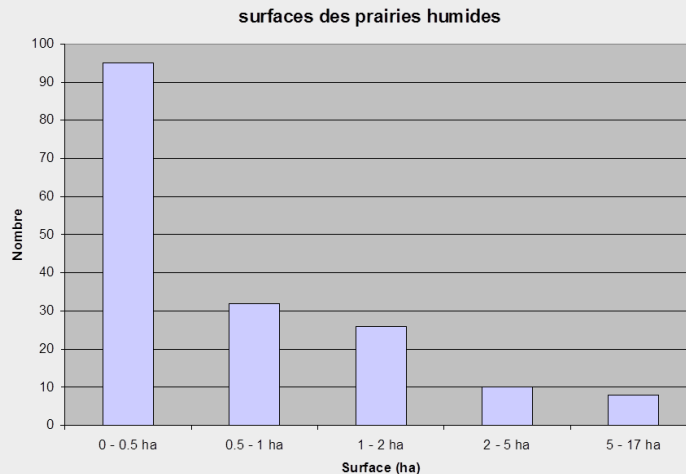
⇒ Leur caractérisation s'est arrêtée au niveau de l'habitat

⇒ La recherche sur photos aériennes ne permet pas de localiser les zones humides sous couvert forestier, ce qui engendre des lacunes pour ce type de milieu

L'inventaire

À l'heure actuelle :

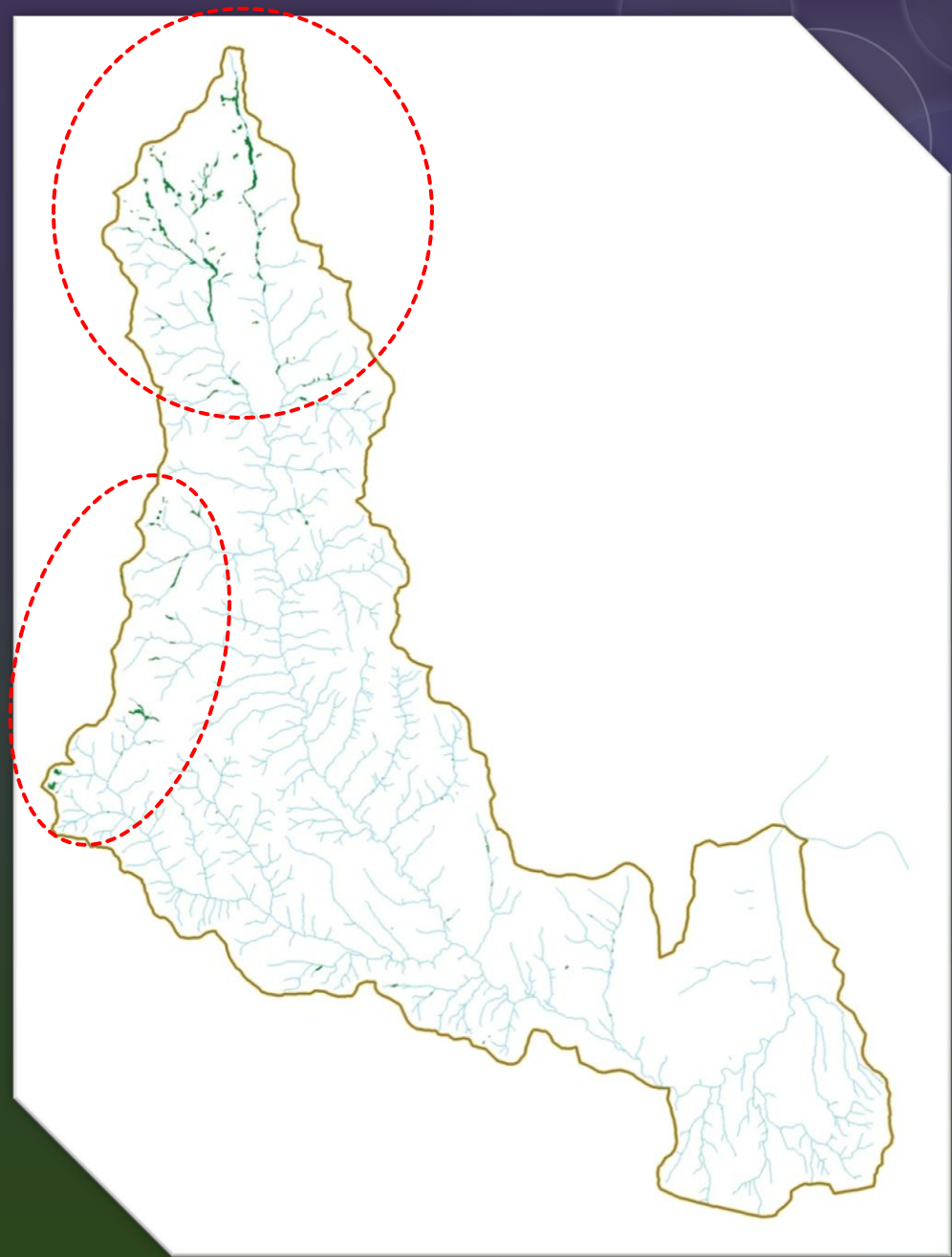
- **173 sites recensés**
- **répartition très inégale entre les communes**
- **environ 155 ha pour une moyenne de 0,9 ha/site**



Commune	Effectif	Surf(ha)
ALIX	2	0,31
LE BOIS-D'OINGT	2	0,43
CHARNAY	2	0,24
CHATILLON	1	0,14
CHENELETTE	16	32,51
CHESSY	1	0,48
CLAVEISOLLES	19	9,32
CUBLIZE	1	0,08
DAREIZE	1	0,33
DIEME	2	0,26
FRONTENAS	1	0,10
GRANDRIS	8	9,20
LAMURE-SUR-AZERGUES	5	1,80
LETRA	3	0,14
MEAUX-LA-MONTAGNE	7	0,77
OINGT	2	1,31
POULE-LES-ECHARMEAUX	68	69,13
PROPIERES	2	1,85
RONNO	5	6,96
SARCEY	3	1,14
SAINT-APPOLINAIRE	6	8,02
SAINT-JUST-D'AVRAY	4	2,59
SAINT-LAURENT-D'OINGT	3	0,33
SAINT-LOUP	1	0,71
SAINT-NIZIER-D'AZERGUES	8	5,91
SAINTE-PAULE	1	0,08
SAINTE-VERAND	1	0,05
VALSONNE	4	0,41

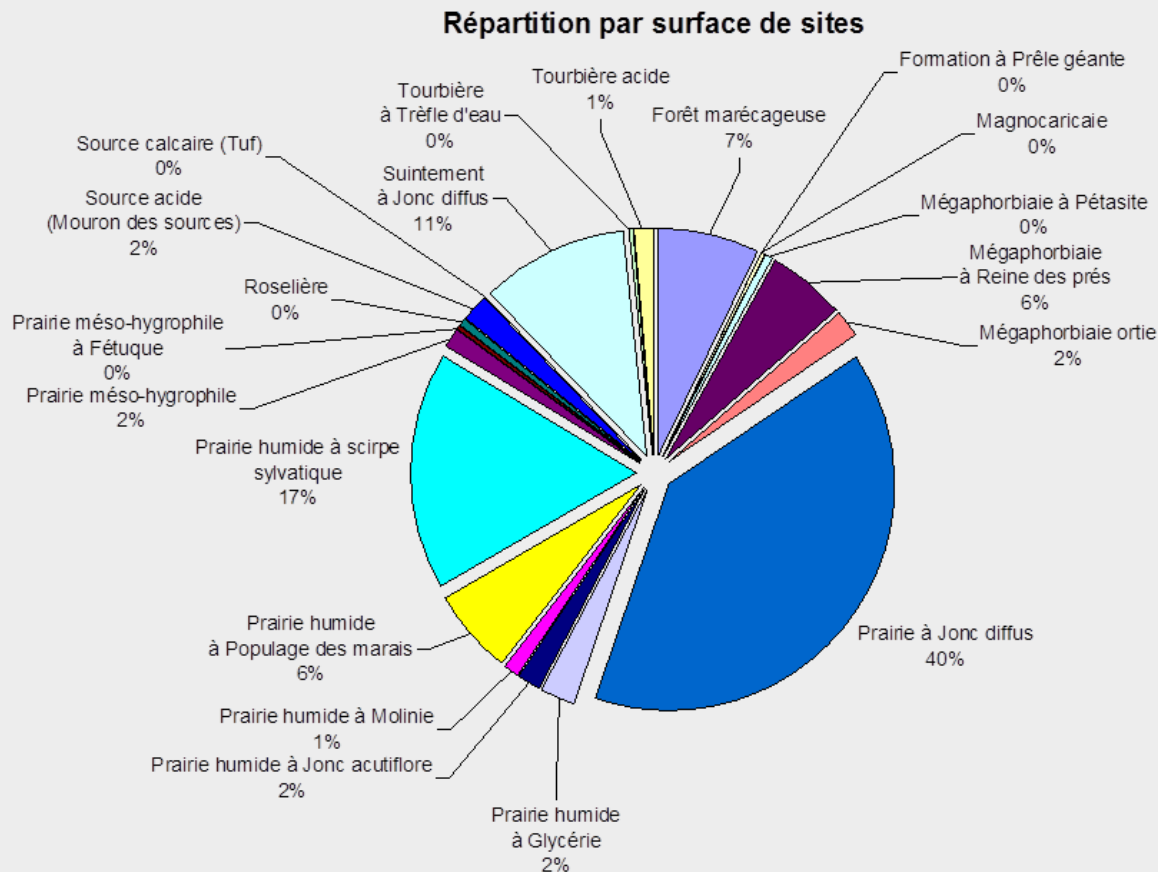
La localisation des zones humides

- *Haute vallée (Chénelette, Claveisolles, Poule les Ech.)*
- *marge ouest de la moyenne vallée (tête des bv du Soanan, de l'Avray et du Grandris)*
- *ailleurs : conditions moins favorables; microzones; manque de prospection*



La typologie des milieux

➤ 20 type d'habitats différents inventoriés



La hiérarchisation

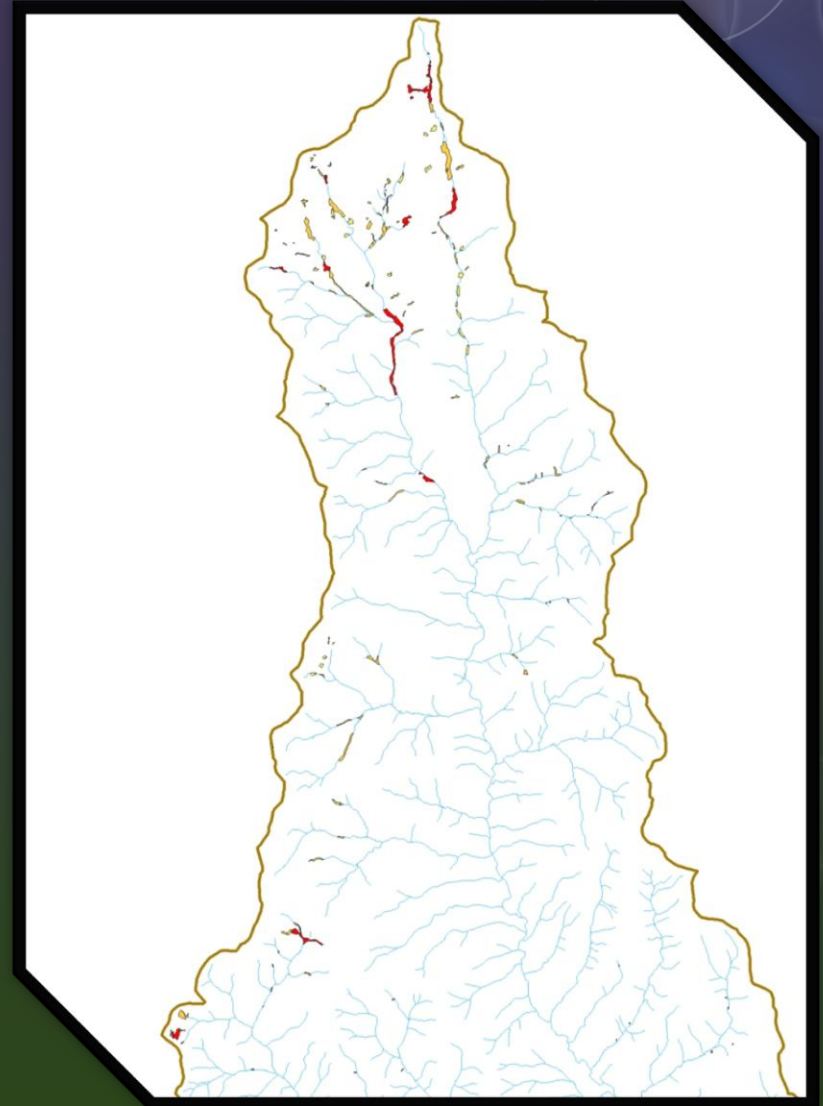
La notation a été basée sur :

- ***l'intérêt patrimonial (flore, faune, habitats, surface)***
- ***le rôle hydraulique (surface, arbre de drainage, végétation, contact avec le cours d'eau)***
- ***le degré de menaces (état de conservation, type de dégradation)***

La hiérarchisation

Le classement a fait ressortir :

- *19 sites à **enjeu majeur***
- *32 sites à **enjeu fort***



L'utilité de cet inventaire

⇒ Regrouper l'ensemble des informations existantes sur les zones humides du bassin versant de l'Azergues

⇒ Permettre l'actualisation des données et suivre l'évolution des sites

⇒ Prioriser les interventions de gestion et de restauration en fonction de la hiérarchisation