



# **TABLEAU DE BORD DU SAGE NAPPE DE BEAUCE**

**Groupe régional SAGE IDF**

*16 avril 2013*

# Contexte du SAGE Nappe de Beauce

## ☐ SAGE en cours d'approbation

- ✓ Adoption du SAGE par la CLE le 24 janvier 2013
- ✓ Arrêté inter-préfectoral en cours de signature

## ☐ Grand territoire – Multiplicité d'acteurs

- ✓ 10 000 km<sup>2</sup>
- ✓ 2 bassins : Seine Normandie et Loire Bretagne
- ✓ 2 régions, 6 départements et 681 communes

# Elaboration du Tableau de bord

## Réunion d'un groupe de travail spécifique (25 novembre 2010)

✓ réunissant les principaux fournisseurs potentiels des données : Agences de l'eau, Conseils régionaux, DREAL, DDT

✓ objet : choisir au maximum une vingtaine d'indicateurs qui soit :

- représentatifs
- faciles à renseigner
- compris et acceptés par tous

✓ proposition établie à partir des indicateurs figurant notamment dans : le projet de SAGE, les SDAGE SN et LB et les contrats de gestion de l'eau

30 indicateurs validés par le bureau et la CLE (réunions du 1<sup>er</sup> avril et du 22 septembre 2011)

Intégration du tableau de bord dans le PAGD

# Les indicateurs de suivi

## ☐ Trois types d'indicateurs

- **Indicateurs d'état (=indicateurs de résultats)** : donnent un aperçu de l'état des ressources en eau (qualité, quantité) et des milieux
- **Indicateurs de pression** : évaluent les pollutions rejetées, les prélèvements ou encore les activités humaines
- **Indicateurs de réponse (=indicateurs de moyens)** : illustrent les moyens mis en œuvre pour atteindre les objectifs fixés et l'état d'avancement des mesures

## ☐ Structuration des indicateurs par objectifs du SAGE

# Les indicateurs de suivi

- **Suivi de l'objectif stratégique** : Atteindre le bon état des eaux  
⇒ 1 indicateur relatif à l'état des MESO et MESU (écologique, quantitatif,...)

*Sources des données* : Agences de l'eau

- **Suivi de l'objectif n°1** : Gérer quantitativement la ressource  
⇒ 8 indicateurs

*Principaux thèmes abordés* :

- Etat des volumes prélevés
- Suivi quantitatif des eaux souterraines
- Suivi quantitatif des eaux superficielles
- Volume maximum prélevable
- Incidence des forages proximaux

*Principaux fournisseurs de données* :

Agences de l'eau, DREAL Centre/DRIEE-IDF

# Les indicateurs de suivi

➤ **Suivi de l'objectif n°2** : Assurer durablement la qualité de la ressource

⇒ **11 indicateurs**

## *Principaux thèmes abordés :*

- Suivi de la qualité des eaux brutes
- Protection des captages d'alimentation en eau potable
- Diagnostic et évolution des pratiques en matière de produits phytosanitaires
- Suivi de la pollution par les nitrates d'origine agricole
- Mise en conformité de l'assainissement collectif

## *Principaux fournisseurs de données :*

Agences de l'eau, Base de données ADES, ARS, DDT, DREAL  
Centre/DRIEE-IDF, DRIAAF/DRAAF, porteurs de projets locaux (contrats)

# Les indicateurs de suivi

## ➤ Suivi de l'objectif n°3 : Préserver les milieux naturels

⇒ 8 indicateurs

### *Principaux thèmes abordés :*

- Hydromorphologie des cours d'eau et continuité écologique
- Préservation des zones humides

### *Principaux fournisseurs de données:*

Agences de l'eau, Porteurs de projets locaux (contrats), conseils généraux, Maîtres d'ouvrages (syndicats de rivière), DDT

# Les indicateurs de suivi

➤ **Suivi de l'objectif n°4** : Préserver et gérer les risques d'inondation et de ruissellement

⇒ **2 indicateurs**

## *Principaux thèmes abordés :*

- Préservation des zones inondables et des champs d'expansion des crues
- Risque d'inondation

## *Principaux fournisseurs de données :*

DREAL/DRIEE-IF, DDT, Porteurs de projets locaux



# Tableau de bord du SAGE n°1

## Bilan initial – Validé par la CLE le 24 janvier 2013

- ✓ Etat de référence du suivi des indicateurs pour les prochaines années de mise en œuvre du SAGE
- ✓ Données à fin 2011
- ✓ 24 indicateurs renseignés

## Producteurs de données : Agences de l'eau, DREAL-DRIEE, ARS, DDT, DRAAF, CG, Maîtres d'ouvrages locaux → Sollicitation par courrier + email en avril 2012

## Base de données liée à un SIG

## Document de synthèse

- ✓ Structuré autour des objectifs du SAGE
- ✓ Représentation graphique : cartes, tableaux, graphiques

*Quelques exemples d'indicateurs*



## INDICATEUR N°2 : LES

### PRÉLÈVEMENTS

**Source des données** : agences de l'eau (issues des redevances) –  
Données les plus récentes (dernière données enregistrées) : année  
2010

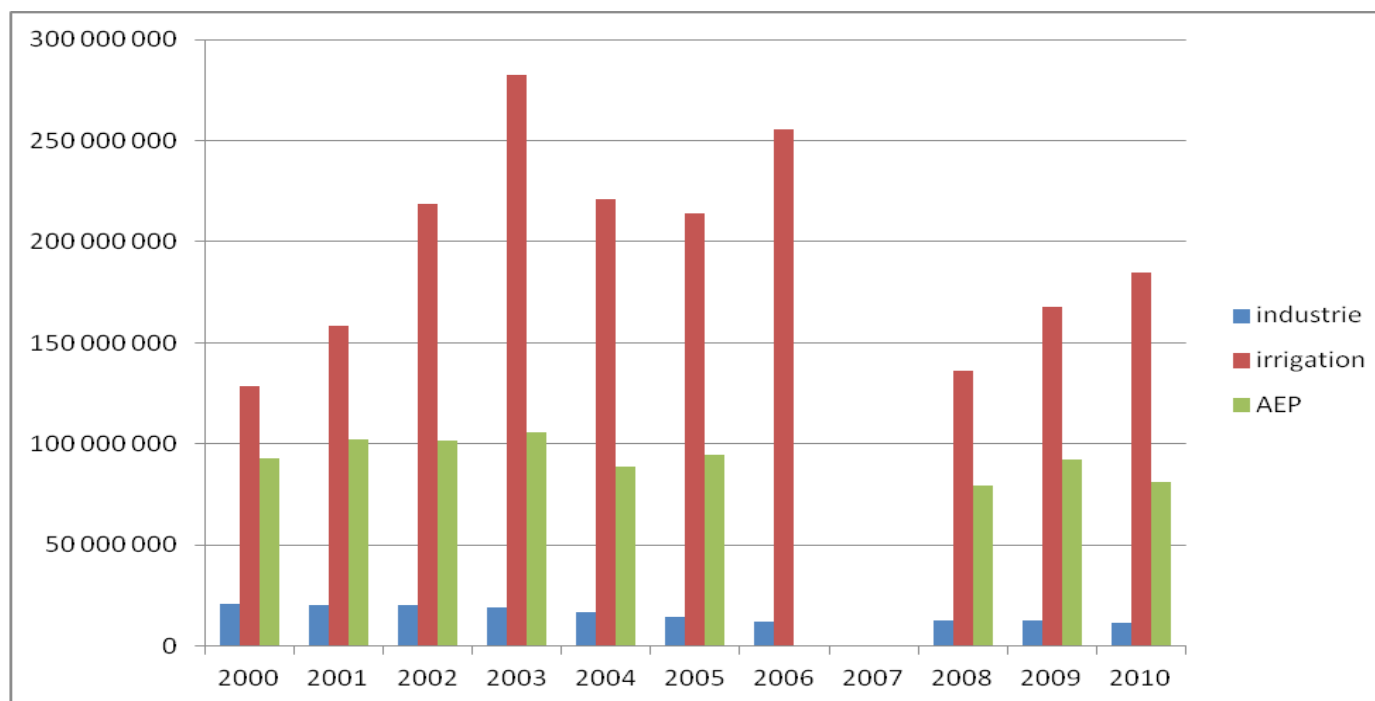
**Représentation graphique** :

- 3 tableaux : volumes prélevés en 2010 par usage, par ressource, par secteurs de gestion et par départements
- 2 graphiques : évolution des prélèvements depuis 2000 – disparités régionales

**Difficulté rencontrée** : il n'a pas été possible de déterminer les volumes prélevés dans les NAEP (hors ME 4135) – Pas d'information sur l'origine de l'aquifère capté.

Année 2010	VOLUME TOTAL PRELEVE ( en millions m3)		
	IRRIGATION	AEP	INDUSTRIE
Eaux souterraines (ME 4092)	177	70	8
Eaux souterraines (ME 4135)	8	11	4
Eaux superficielles	2,3	1,2	3,9

### Les volumes prélevés en 2010 par usage et par ressource



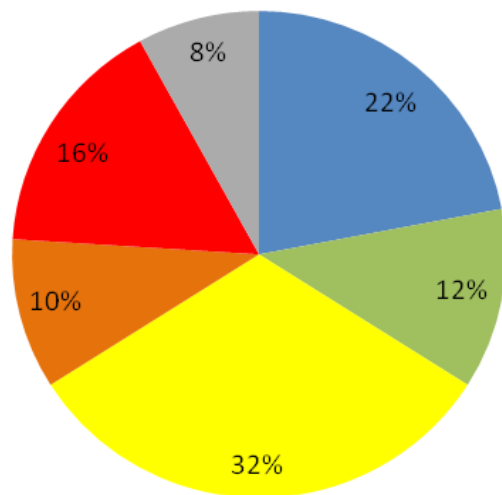
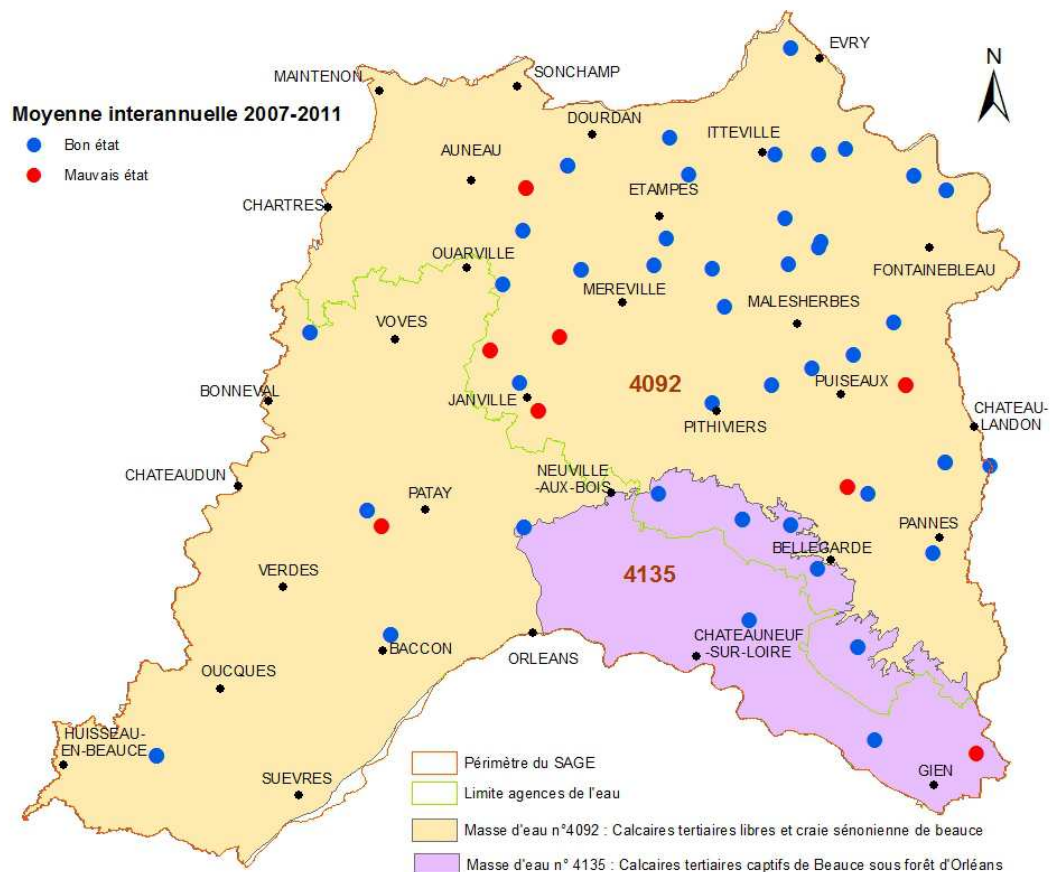
### Evolution des volumes prélevés dans les eaux souterraines depuis 2000

**Source des données** : Base de données ADES sur les eaux souterraines (données issues des programmes de surveillance DCE)

**Représentation graphique** :

- 4 cartes : stations de mesures, moyenne interannuelle NO<sub>3</sub> (2007-2011), respect norme 0,1 µg/l pour les phyto
- 2 graphiques : répartition C° NO<sub>3</sub>, phyto responsables des déclassements

## Teneurs en nitrates dans les eaux souterraines : Respect norme de 50 mg/l



- < à 10 mg/l
- 10 à 20 mg/l
- 20 à 40 mg/l
- 40 à 50 mg/l
- > à 50 mg/l
- Pas d'informations

## Répartition des points de suivi, par niveau des concentrations moyennes en nitrates en 2011

# INDICATEUR N°11 : SUIVI QUALITATIF DES EAUX SUPERFICIELLES

*Paramètres étudiés : indices Biologiques (IBGN, IBD, IPR), bilan OX, nutriments, phytosanitaires, substances dangereuses*

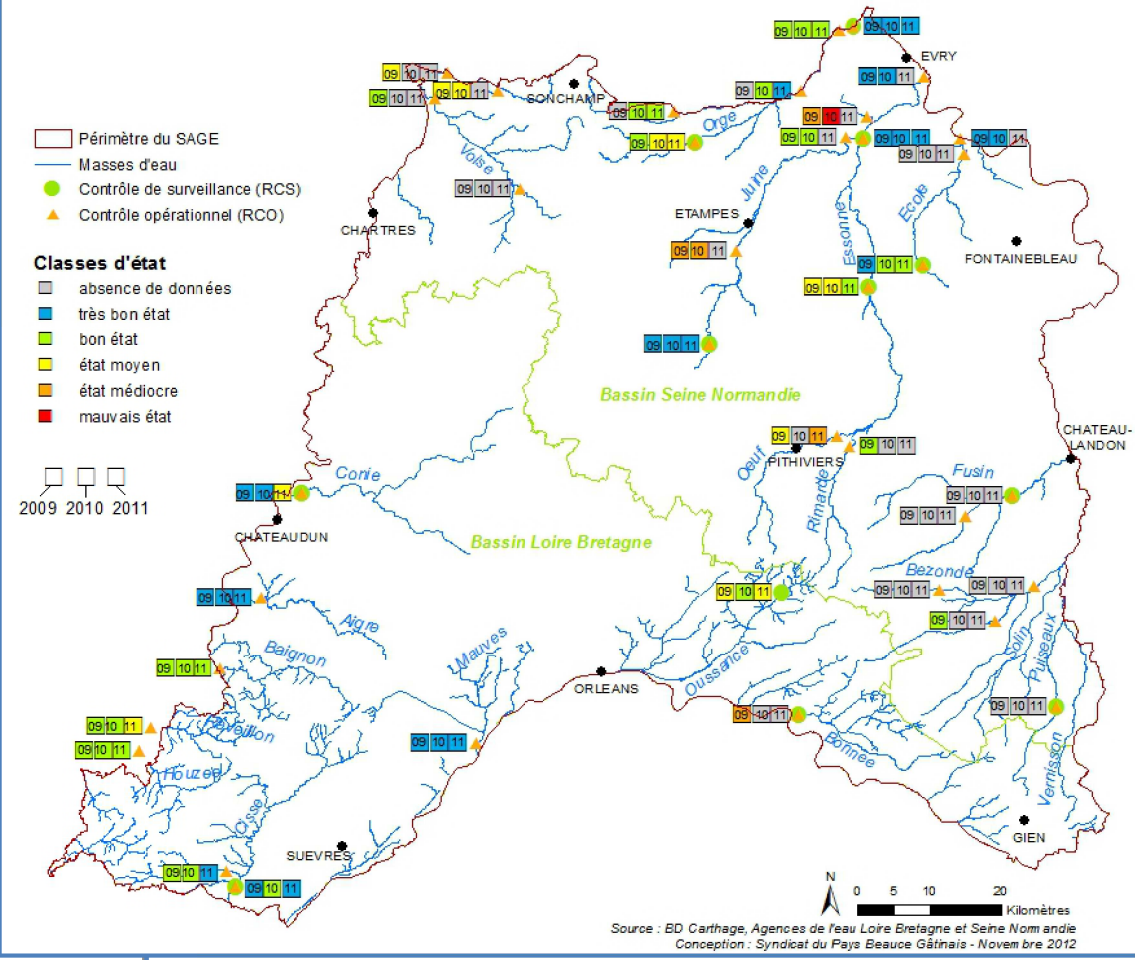
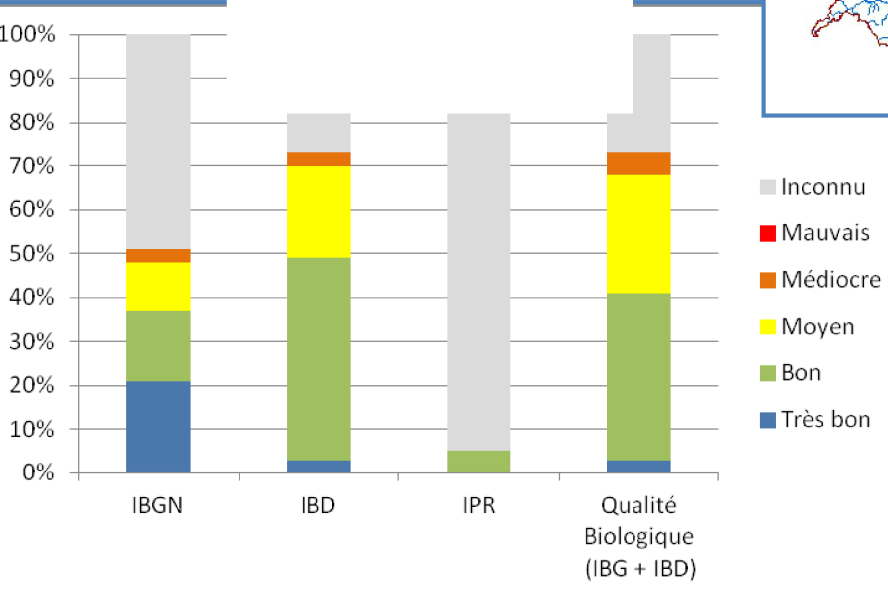
**Source des données** : Agences de l'eau LB et SN (données issues des programmes de surveillance DCE)

## **Représentation graphique** :

- 11 cartes : stations de mesures, évolution des classes de qualité pour chaque paramètre de 2009 à 2011
- 6 graphiques : répartition des stations par classes de qualité

# La qualité biologique (indices Bio : IBGN, IBD, IPR)

## Répartition des stations par classes de qualité en 2011



## Evolution de la qualité pour l'IBGN de 2009 à 2011





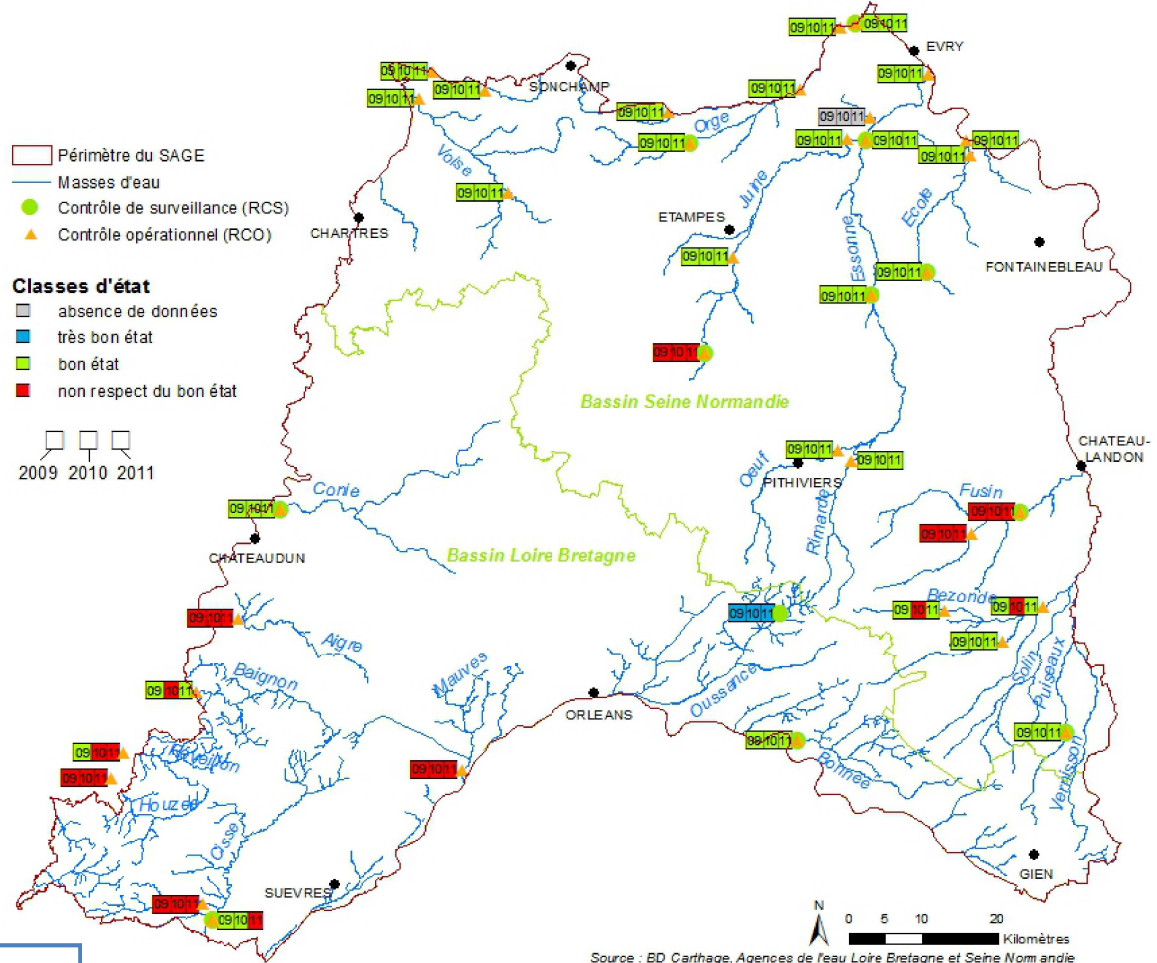
# Les nutr (Matières nitrates)

es,

- Périmètre du SAGE
- Masses d'eau
- Contrôle de surveillance (RCS)
- ▲ Contrôle opérationnel (RCO)

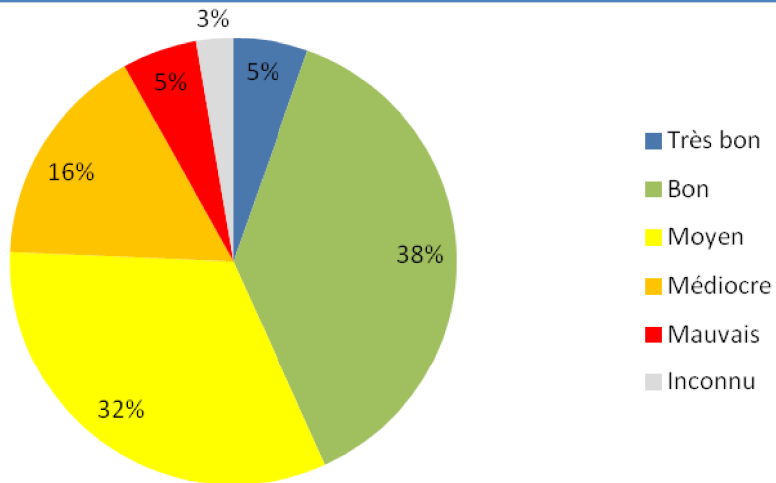
- Classes d'état**
- absence de données
  - très bon état
  - bon état
  - non respect du bon état

2009  
 2010  
 2011



Source : BD Carthage, Agences de l'eau Loire Bretagne et Seine Normandie  
Conception : Syndicat du Pays Beauce Gâtinais - Novembre 2012

## Répartition des stations par classes de qualité en 2011 (hors nitrates)



## Evolution de la qualité pour les nitrates de 2009 à 2011, au regard de la DCE

## INDICATEUR N°12 : ETAT DE L'ALIMENTATION EN EAU POTABLE





*3 sous informations : captages abandonnés, dérogations pour les eaux distribuées, qualité des eaux distribuées*

**Source des données** : Agences régionales de santé Centre et Ile-de-France

### **Représentation graphique** :

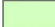
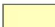


- 2 cartes : qualité des eaux distribuées vis-vis des nitrates et des phytosanitaires)
- 2 tableaux : captages abandonnés depuis 2000, nombre de communes ayant une eau distribuée non conforme
- 1 graphique : répartition des causes d'abandon

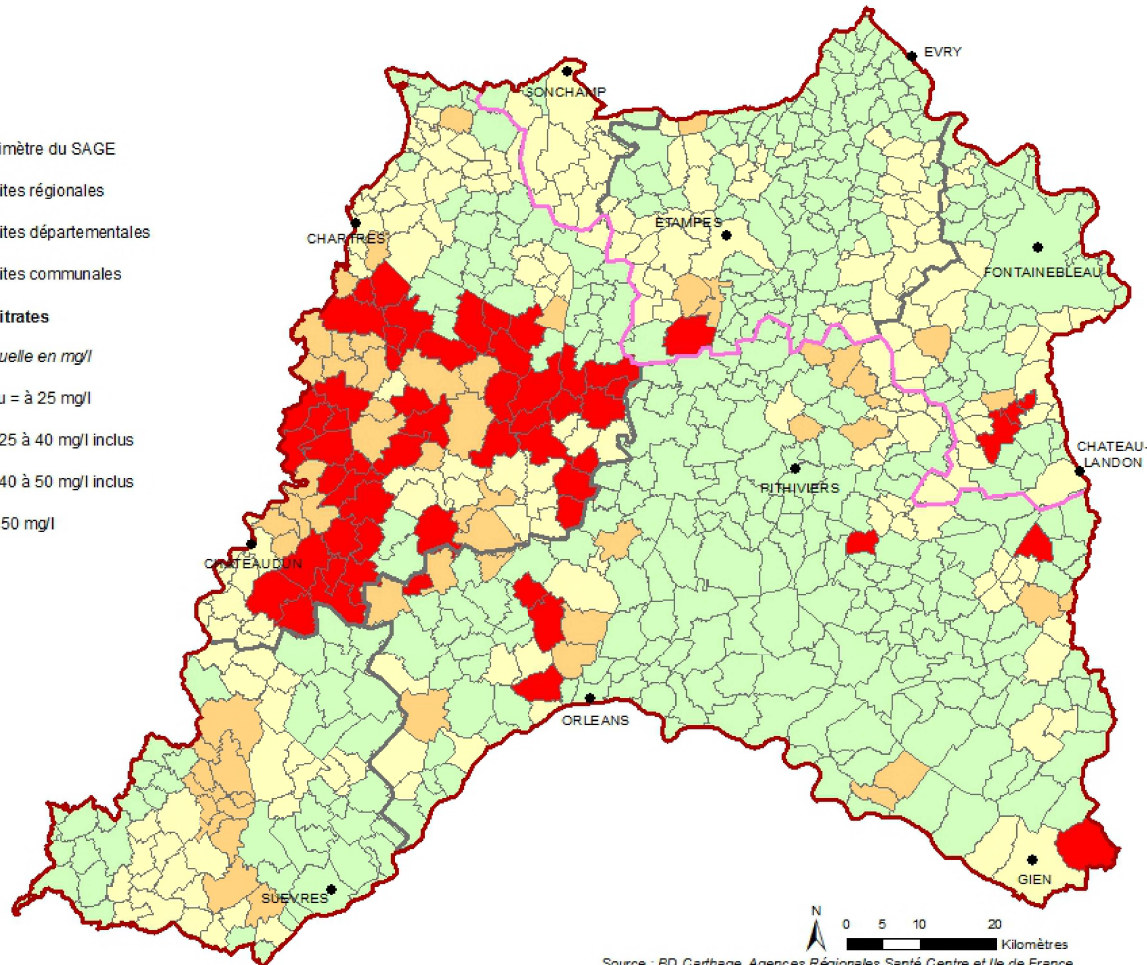
## Teneur des eaux distribuées en nitrates en 2011

-  Périmètre du SAGE
-  Limites régionales
-  Limites départementales
-  Limites communales

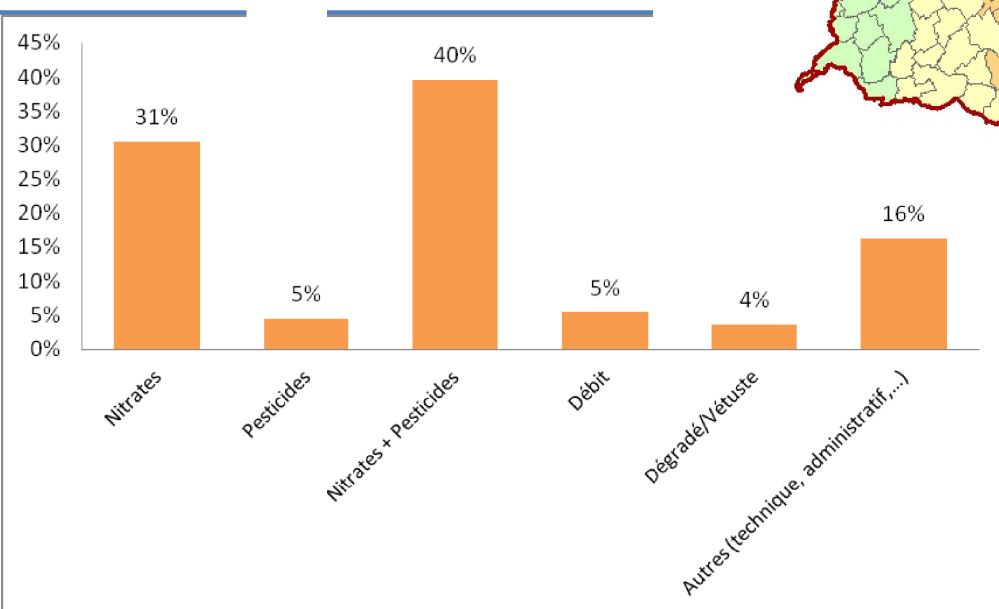
### Teneurs en nitrates

moenne annuelle en mg/l

-  < ou = à 25 mg/l
-  De 25 à 40 mg/l inclus
-  De 40 à 50 mg/l inclus
-  > à 50 mg/l



Source : BD Carthage, Agences Régionales Santé Centre et Ile de France  
Conception : Syndicat du Pays Beauce Gâtinais - Novembre 2012



## Répartition des causes d'abandon (depuis 2000)

**Source des données** : Structures porteuses des contrats de gestion de l'eau

**Représentation graphique** :

- 1 carte illustrant l'état d'avancement des contrats de gestion de l'eau avec un volet « milieu aquatique »
- 1 tableau présentant les actions prévues, en cours ou terminées

# Les contrats de gestion de l'eau (contrat global + contrat territorial)

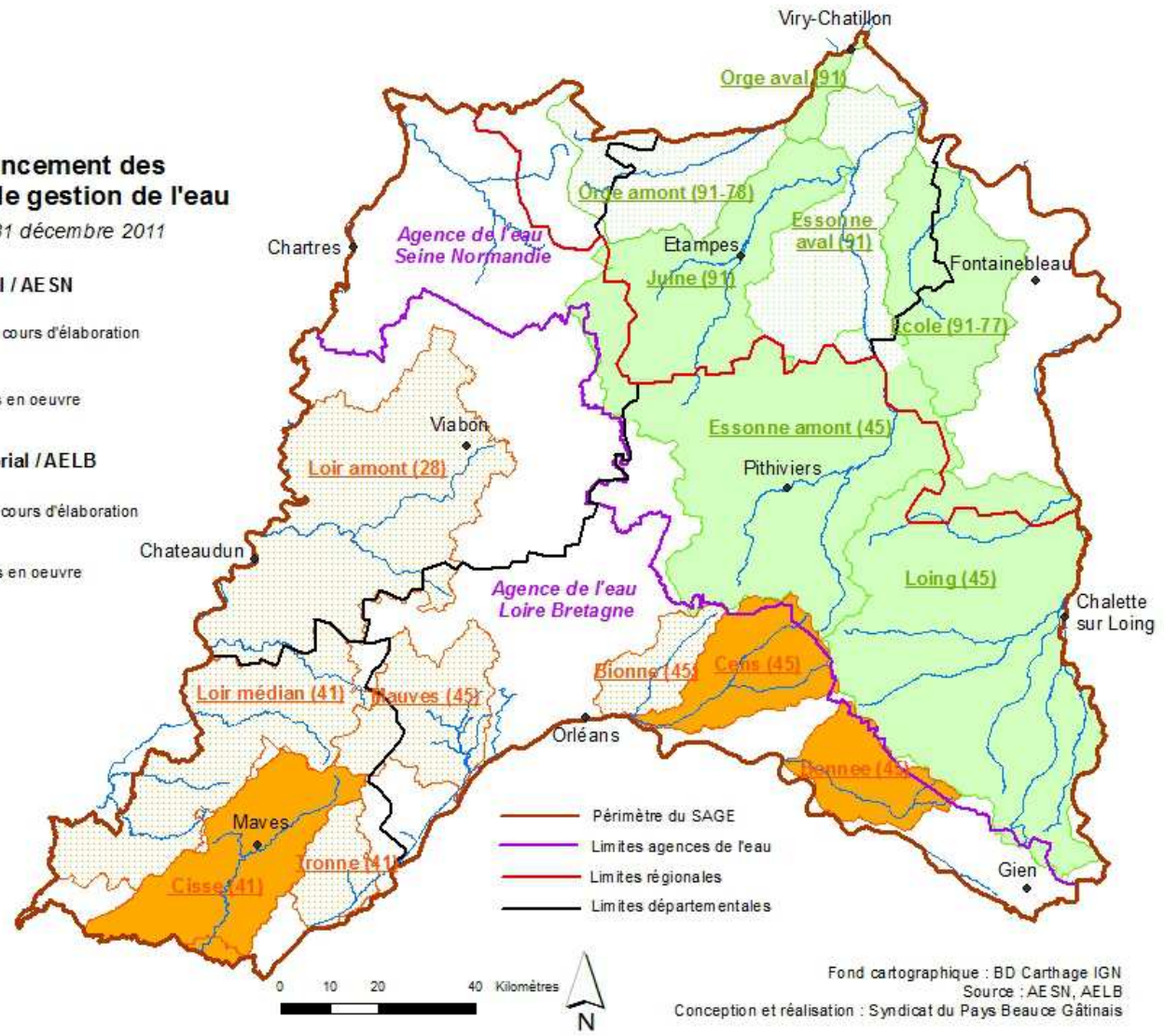
**Etat d'avancement des contrats de gestion de l'eau**  
Situation au 31 décembre 2011

**Contrat Global / AESN**

- En cours d'élaboration
- Mis en oeuvre

**Contrat Territorial / AELB**

- En cours d'élaboration
- Mis en oeuvre



**15 contrats avec un volet « restauration des milieux aquatiques »**


## INDICATEUR N°30 : ETAT D'AVANCEMENT DES PPRI



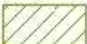




**Source des données** : DREAL Centre / DRIEE-IF

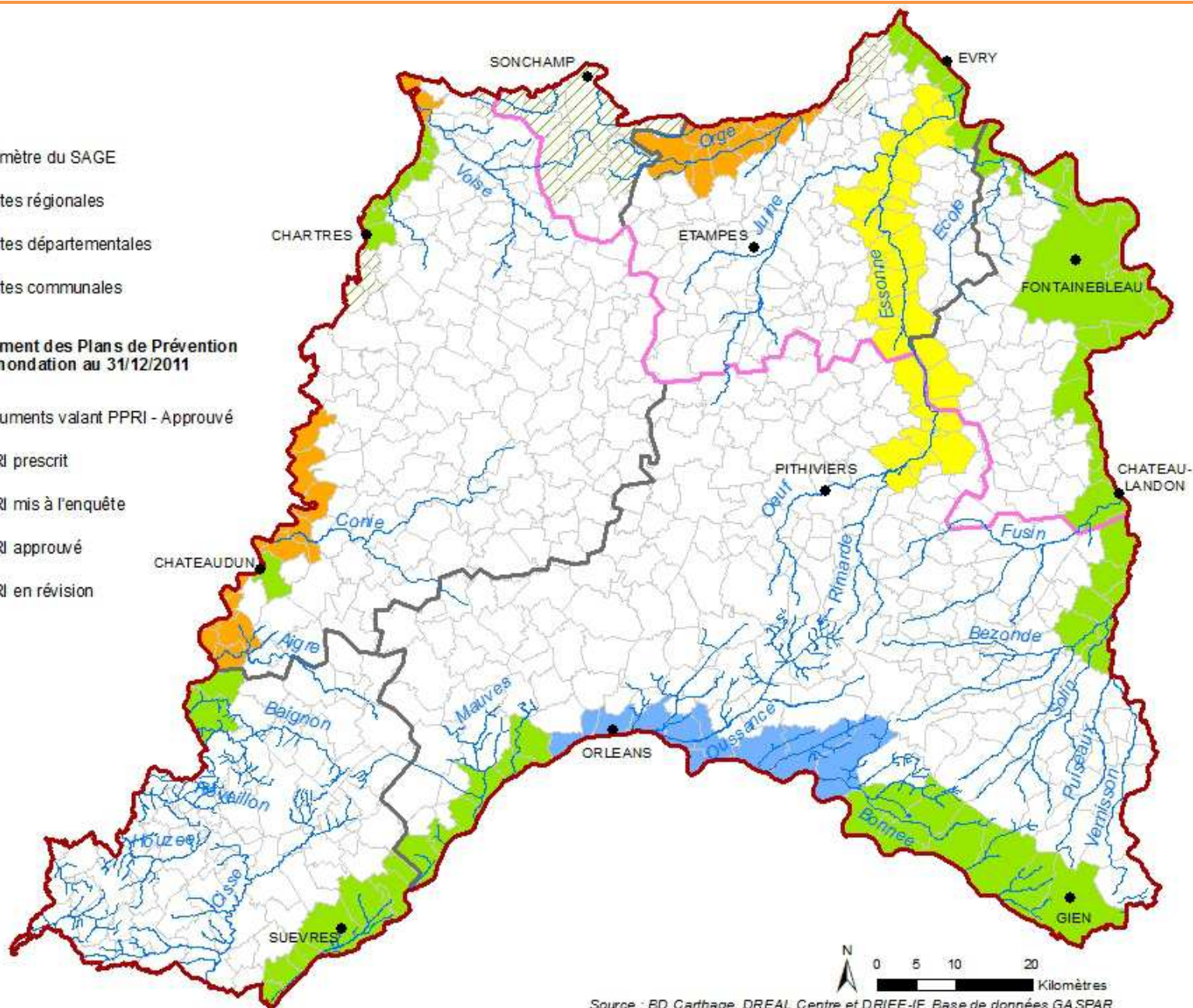
**Représentation graphique** : 1 carte illustrant l'état d'avancement des PPRI sur le territoire du SAGE



-  Périmètre du SAGE
-  Limites régionales
-  Limites départementales
-  Limites communales

**Etat d'avancement des Plans de Prévention du Risque d'Inondation au 31/12/2011**

-  Documents valant PPRI - Approuvé
-  PPRI prescrit
-  PPRI mis à l'enquête
-  PPRI approuvé
-  PPRI en révision



Source : BD Carthage, DREAL Centre et DRIEE-IF, Base de données GASPAR  
 Conception : Syndicat du Pays Beauce Gâtinais - Novembre 2012

# Les difficultés rencontrées

## Nombreux producteurs de données

- ✓ Temps pour l'animateur mais aussi pour les producteurs des données
- ✓ Relances nécessaires
- ✓ Hétérogénéité des informations

## Quelques données difficiles à obtenir ou pas encore disponibles

## Informations non exhaustives pour certains indicateurs

( surface de zone d'expansion de crues réhabilitées ou créées, surfaces de zones humides concernées par des plans de gestion, acquises en vue d'un objectif de protection)

## Classification en Etat, Pression, Réponse

Propositions d'informations complémentaires par certains acteurs qui ne pourront être prises en compte dans la prochaine mise à jour



**Merci de votre attention**

