

Rejets domestiques

Carte 38 : Structures compétentes en assainissement collectif

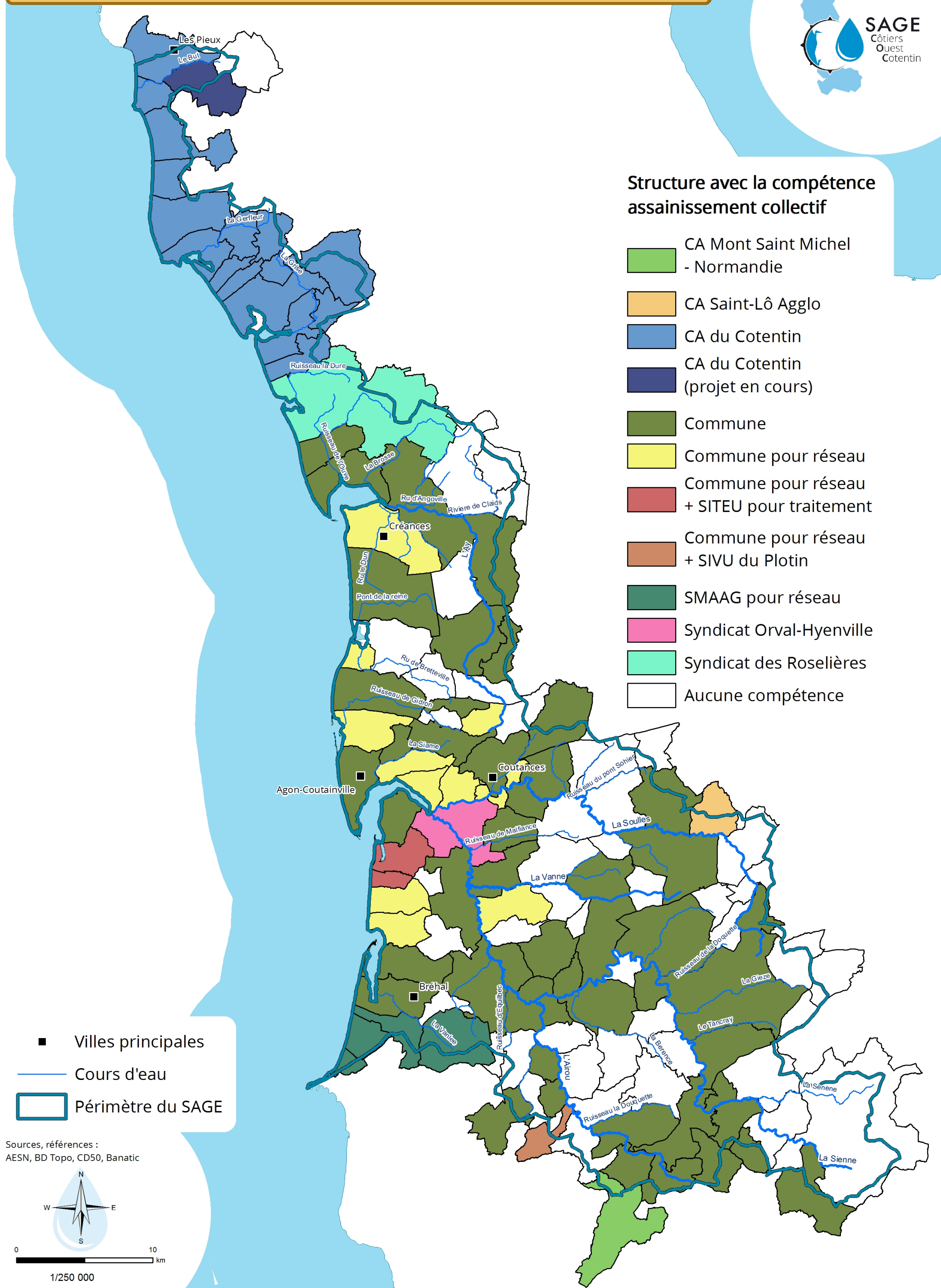
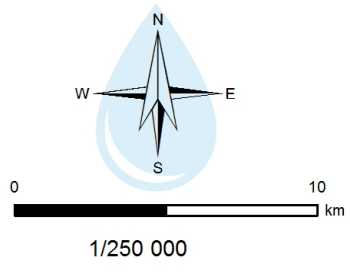


Structure avec la compétence assainissement collectif

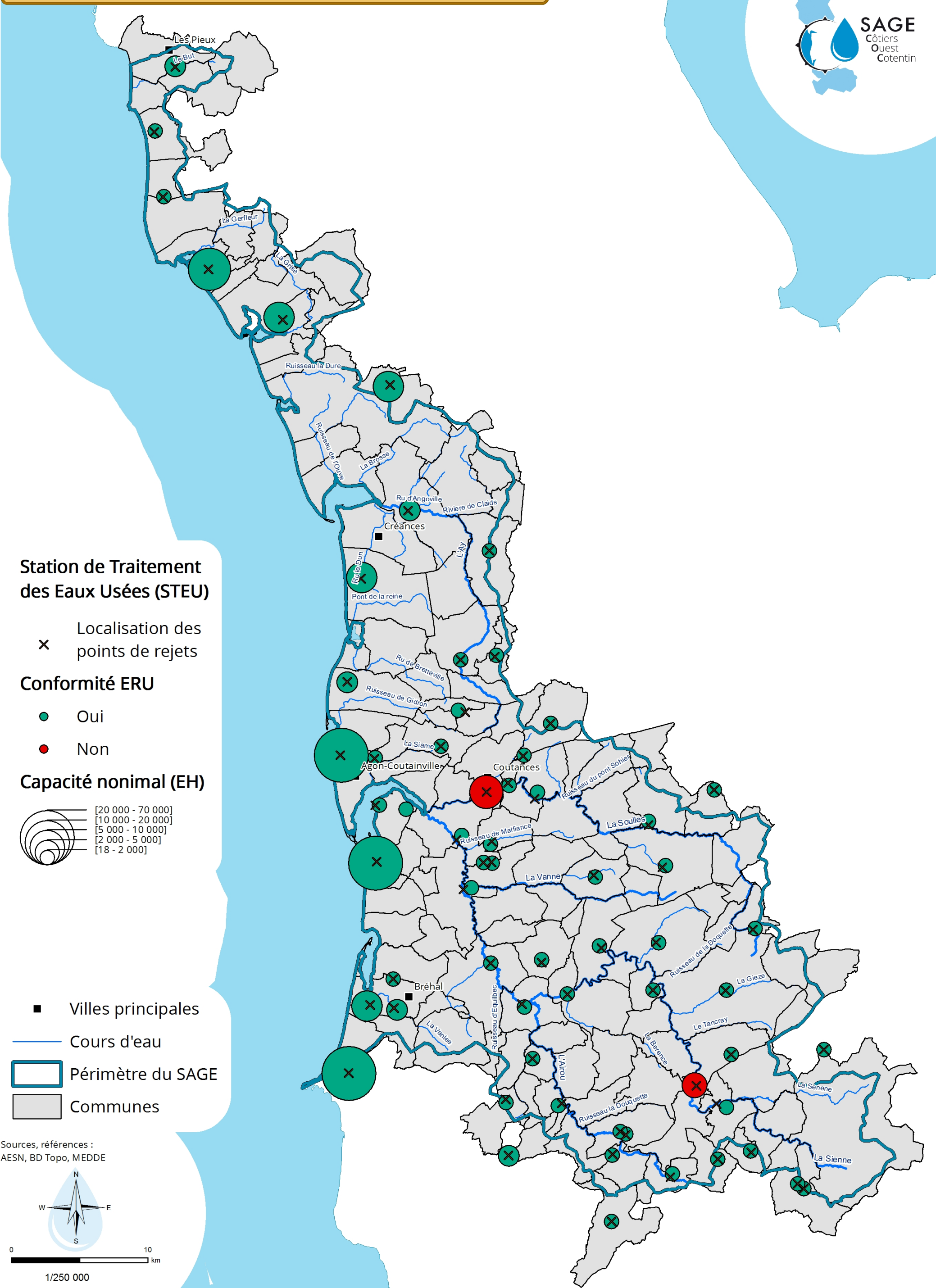
- CA Mont Saint Michel - Normandie
- CA Saint-Lô Agglo
- CA du Cotentin
- CA du Cotentin (projet en cours)
- Commune
- Commune pour réseau
- Commune pour réseau + SITEU pour traitement
- Commune pour réseau + SIVU du Plotin
- SMAAG pour réseau
- Syndicat Orval-Hyenville
- Syndicat des Roselières
- Aucune compétence

- Villes principales
- Cours d'eau
- Périmètre du SAGE

Sources, références : AESN, BD Topo, CD50, Banatic



Carte 39 : Station de traitement des eaux usées



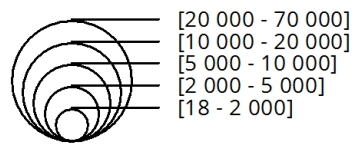
Station de Traitement des Eaux Usées (STEU)

× Localisation des points de rejets

Conformité ERU

- Oui
- Non

Capacité nonimal (EH)



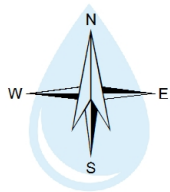
■ Villes principales

— Cours d'eau

▭ Périmètre du SAGE

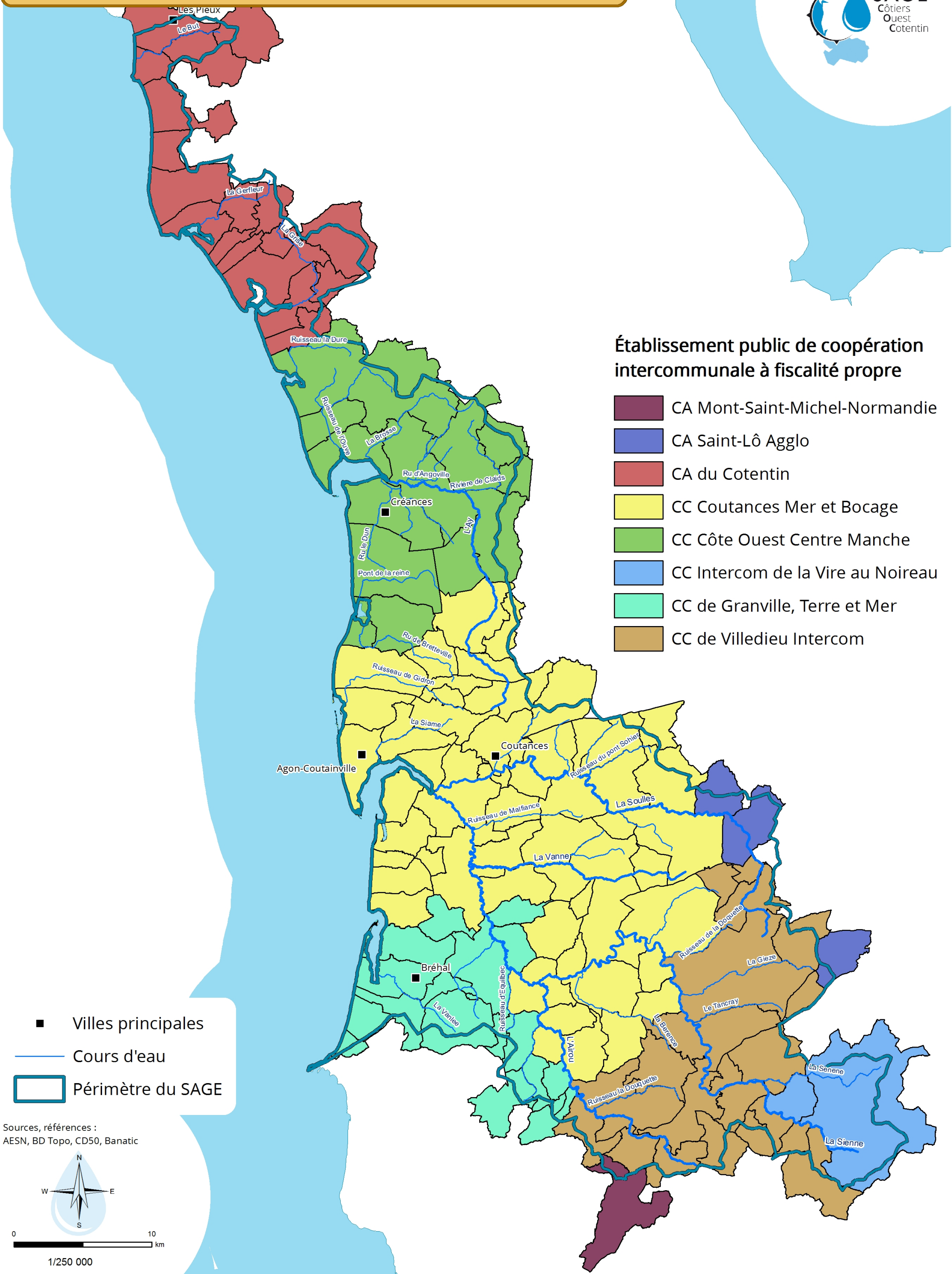
▭ Communes

Sources, références : AESN, BD Topo, MEDDE



1/250 000

Carte 40 : Structures compétentes en assainissement non collectif



Établissement public de coopération intercommunale à fiscalité propre

- CA Mont-Saint-Michel-Normandie
- CA Saint-Lô Agglo
- CA du Cotentin
- CC Coutances Mer et Bocage
- CC Côte Ouest Centre Manche
- CC Intercom de la Vire au Noireau
- CC de Granville, Terre et Mer
- CC de Villedieu Intercom

- Villes principales
- Cours d'eau
- Périmètre du SAGE

Sources, références : AESN, BD Topo, CD50, Banatic

