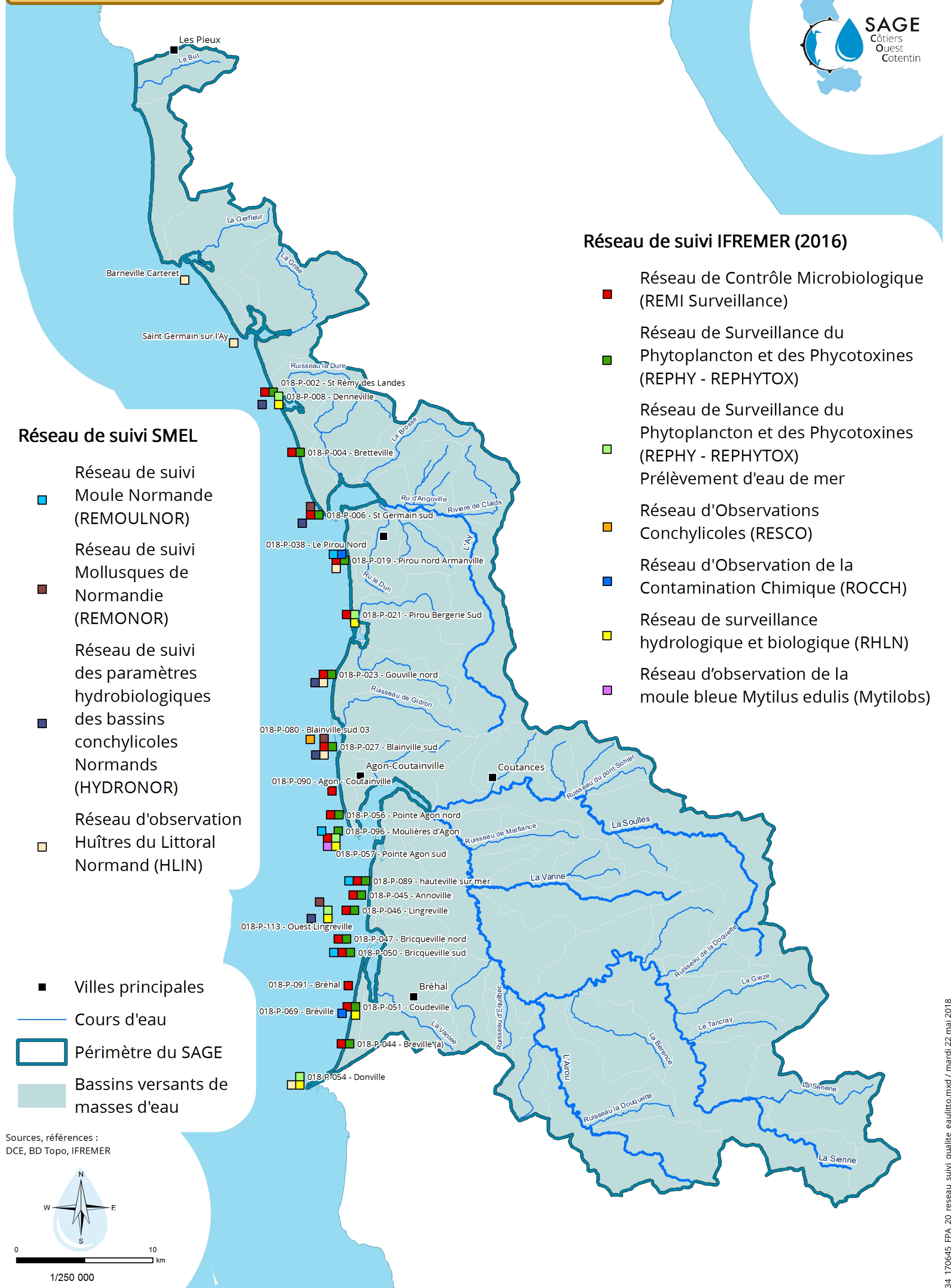


Qualité des eaux littorales

Carte 20 : Réseau de suivi de la qualité des eaux littorales



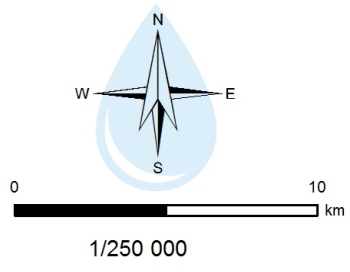
Réseau de suivi SMEL

- Réseau de suivi Moule Normande (REMOULNOR)
- Réseau de suivi Mollusques de Normandie (REMONOR)
- Réseau de suivi des paramètres hydrobiologiques des bassins conchylicoles Normands (HYDRONOR)
- Réseau d'observation Huîtres du Littoral Normand (HLIN)
- Villes principales
- Cours d'eau
- Périmètre du SAGE
- Bassins versants de masses d'eau

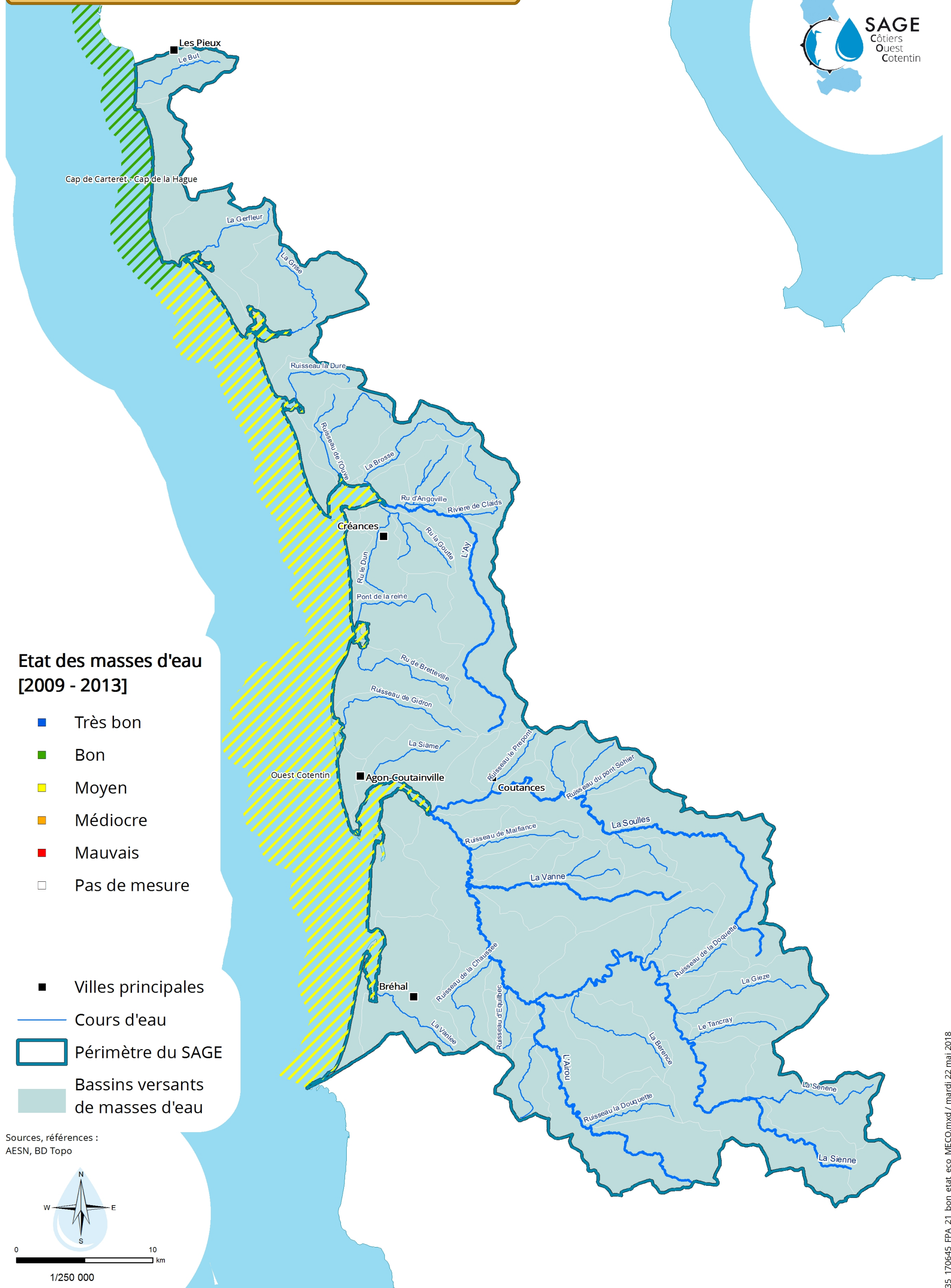
Réseau de suivi IFREMER (2016)

- Réseau de Contrôle Microbiologique (REMI Surveillance)
- Réseau de Surveillance du Phytoplancton et des Phycotoxines (REPHY - REPHYTOX)
- Réseau de Surveillance du Phytoplancton et des Phycotoxines (REPHY - REPHYTOX) Prélèvement d'eau de mer
- Réseau d'Observations Conchylicoles (RESCO)
- Réseau d'Observation de la Contamination Chimique (ROCCH)
- Réseau de surveillance hydrologique et biologique (RHLN)
- Réseau d'observation de la moule bleue Mytilus edulis (Mytilobs)

Sources, références : DCE, BD Topo, IFREMER



Carte 21 : Etat écologique des eaux littorales



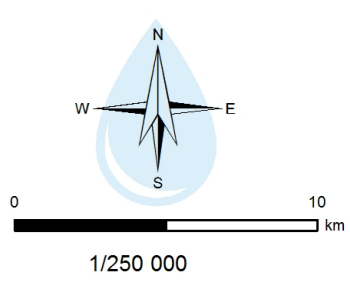
Etat des masses d'eau [2009 - 2013]

- Très bon
- Bon
- Moyen
- Médiocre
- Mauvais
- Pas de mesure

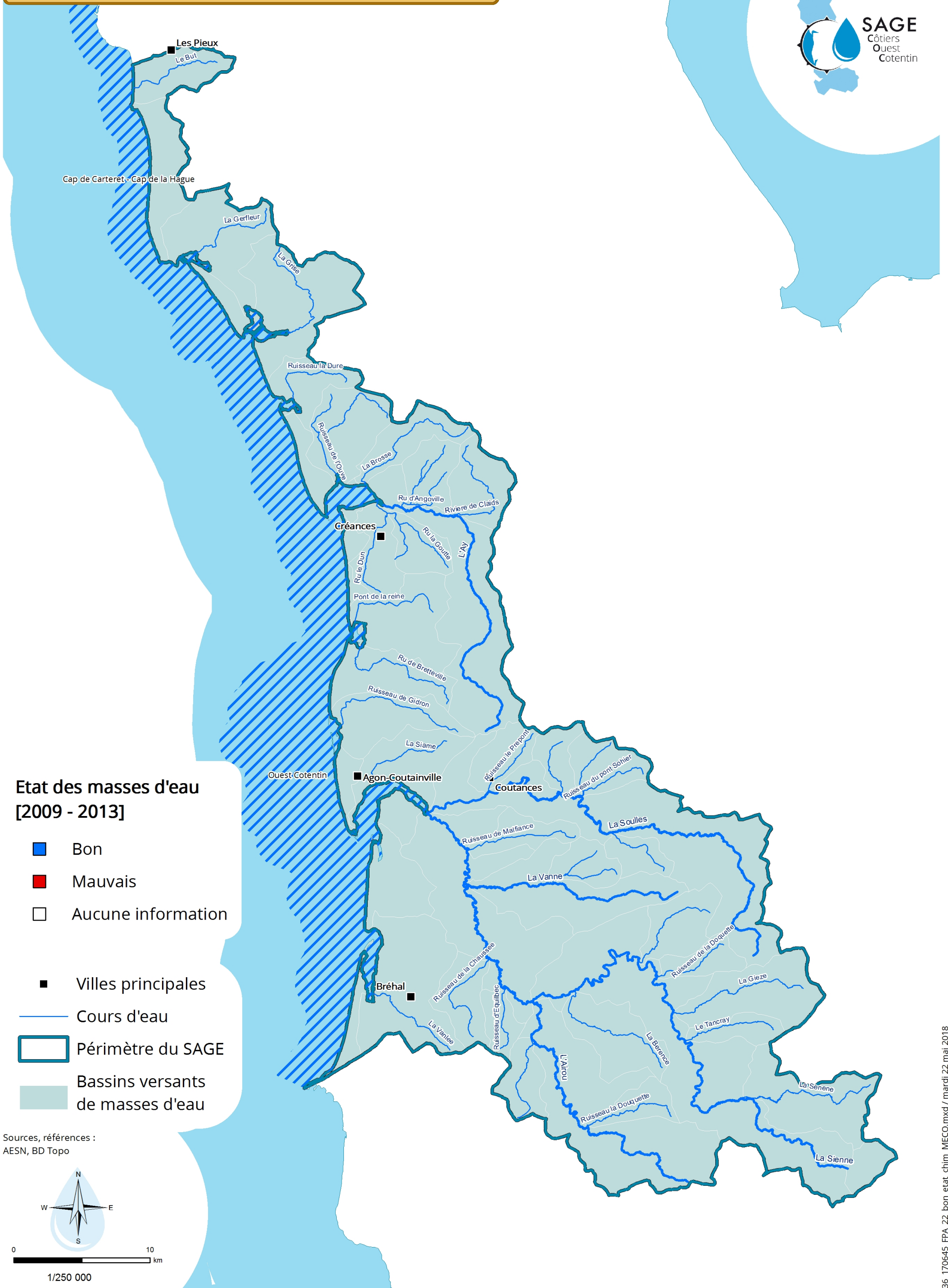
■ Villes principales

- Cours d'eau
- ▭ Périmètre du SAGE
- ▭ Bassins versants de masses d'eau

Sources, références : AESN, BD Topo



Carte 22 : Etat chimique des eaux littorales



Etat des masses d'eau [2009 - 2013]

- ▣ Bon
- ▣ Mauvais
- Aucune information

- Villes principales
- Cours d'eau
- Périmètre du SAGE
- Bassins versants de masses d'eau

Sources, références :
AESN, BD Topo

0 10 km
1/250 000

Carte 23 : Evolution de la qualité microbiologique des eaux littorales (suivi IFREMER)



Evolution et tendance de la qualité microbiologique des eaux littorales [2012 - 2016]

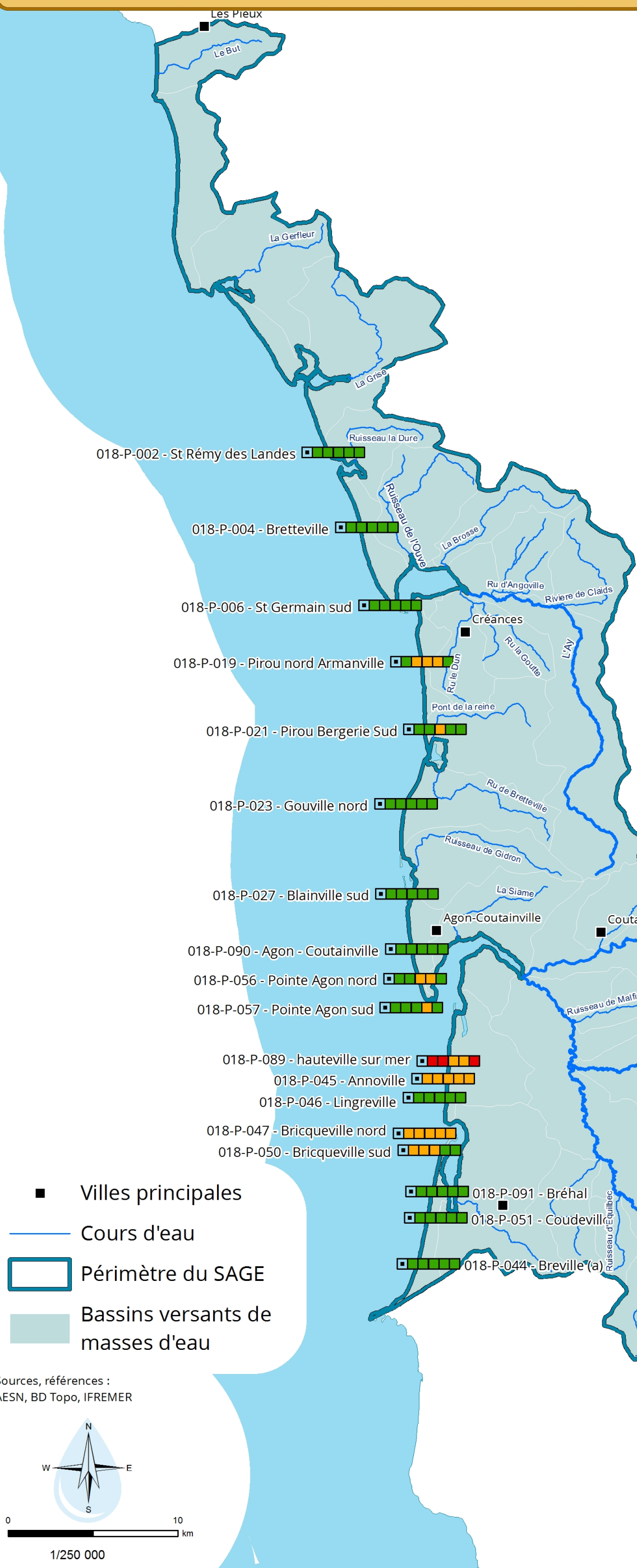
Qualité microbiologique*

- Bonne (équivalent classement A)
- Moyenne (équivalent classement B)
- Mauvaise (équivalent classement C)
- Très mauvaise (équivalent zones non classées)
- Nombre de données insuffisant

Années 2012 à 2016

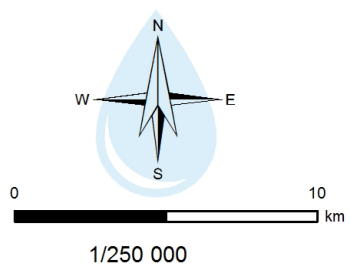
12	13	14	15	16
■ Localisation de la station de mesure				

* Equivalence avec le classement des zones conchylicoles

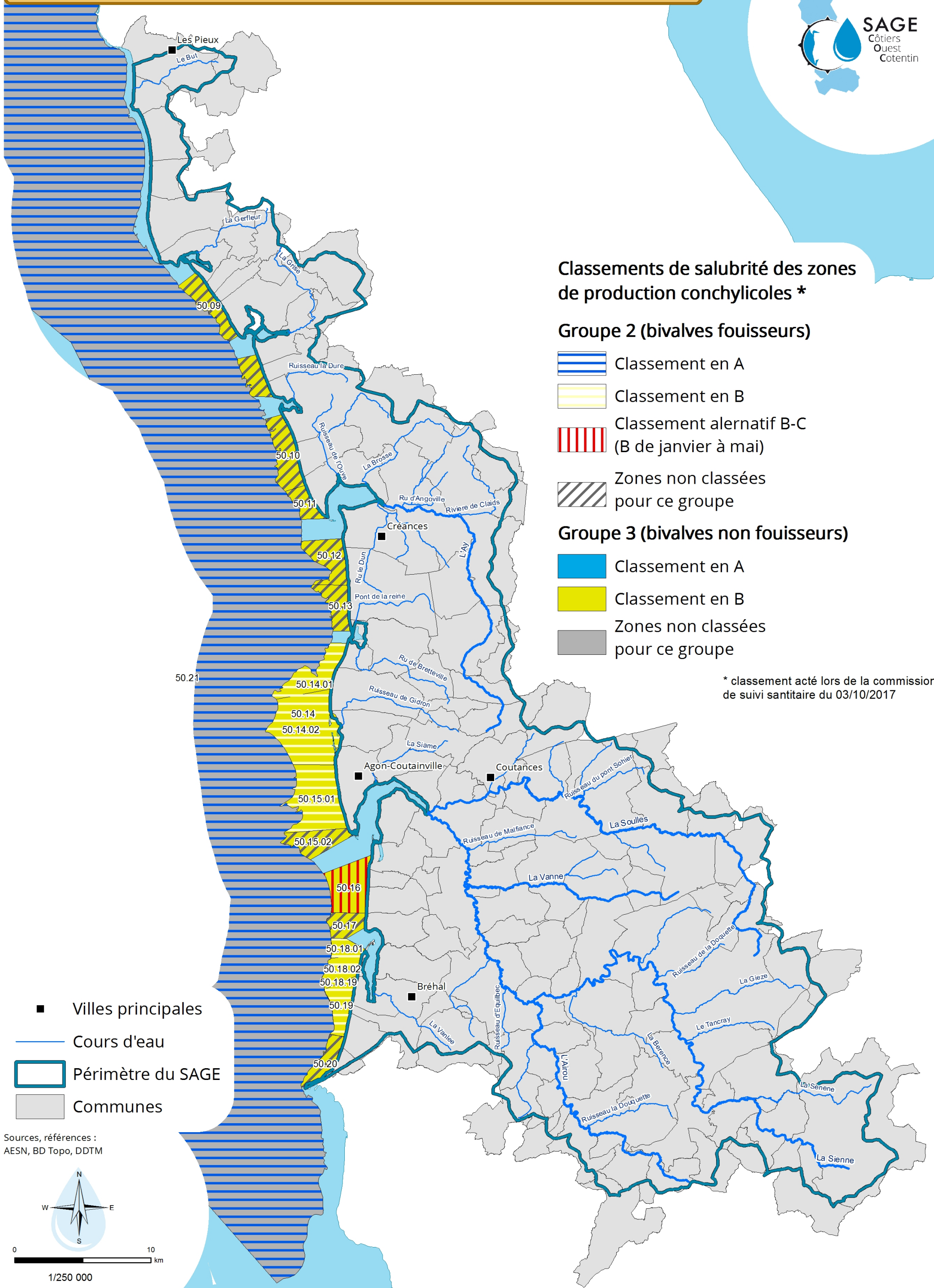


- Villes principales
- Cours d'eau
- ▭ Périmètre du SAGE
- Bassins versants de masses d'eau

Sources, références : AESN, BD Topo, IFREMER



Carte 24 : Classement des zones de production de coquillage



Classements de salubrité des zones de production conchycoliques *

Groupe 2 (bivalves fouisseurs)

- Classement en A
- Classement en B
- Classement alternatif B-C (B de janvier à mai)
- Zones non classées pour ce groupe

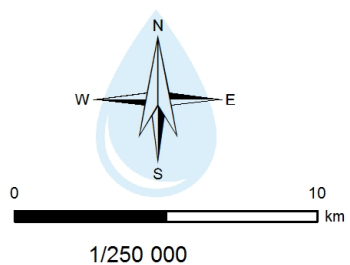
Groupe 3 (bivalves non fouisseurs)

- Classement en A
- Classement en B
- Zones non classées pour ce groupe

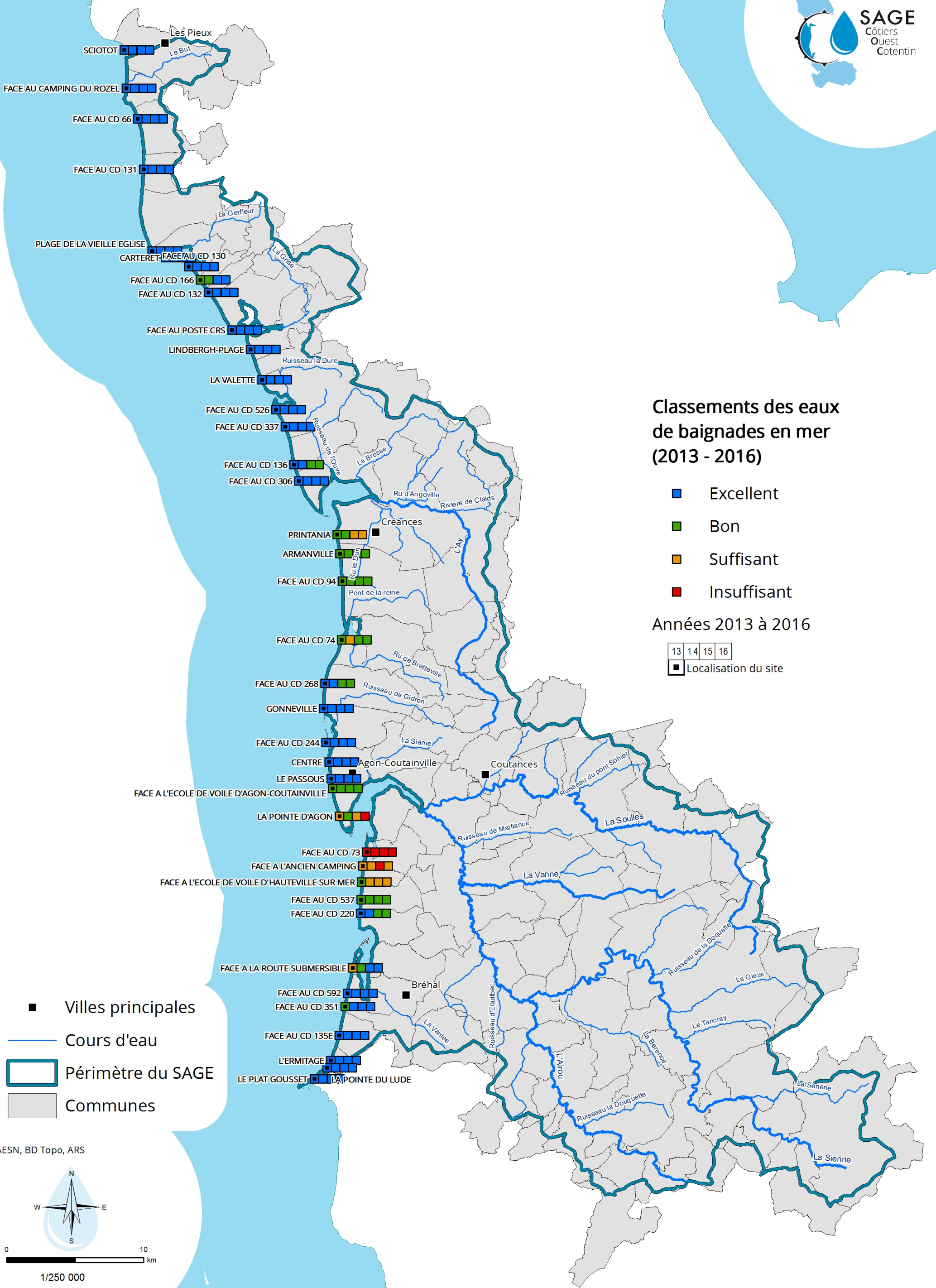
* classement acté lors de la commission de suivi sanitaire du 03/10/2017

- Villes principales
- Cours d'eau
- Périmètre du SAGE
- Communes

Sources, références : AESN, BD Topo, DDTM



Carte 25 : Classement des eaux de baignade



Qualité des eaux souterraines