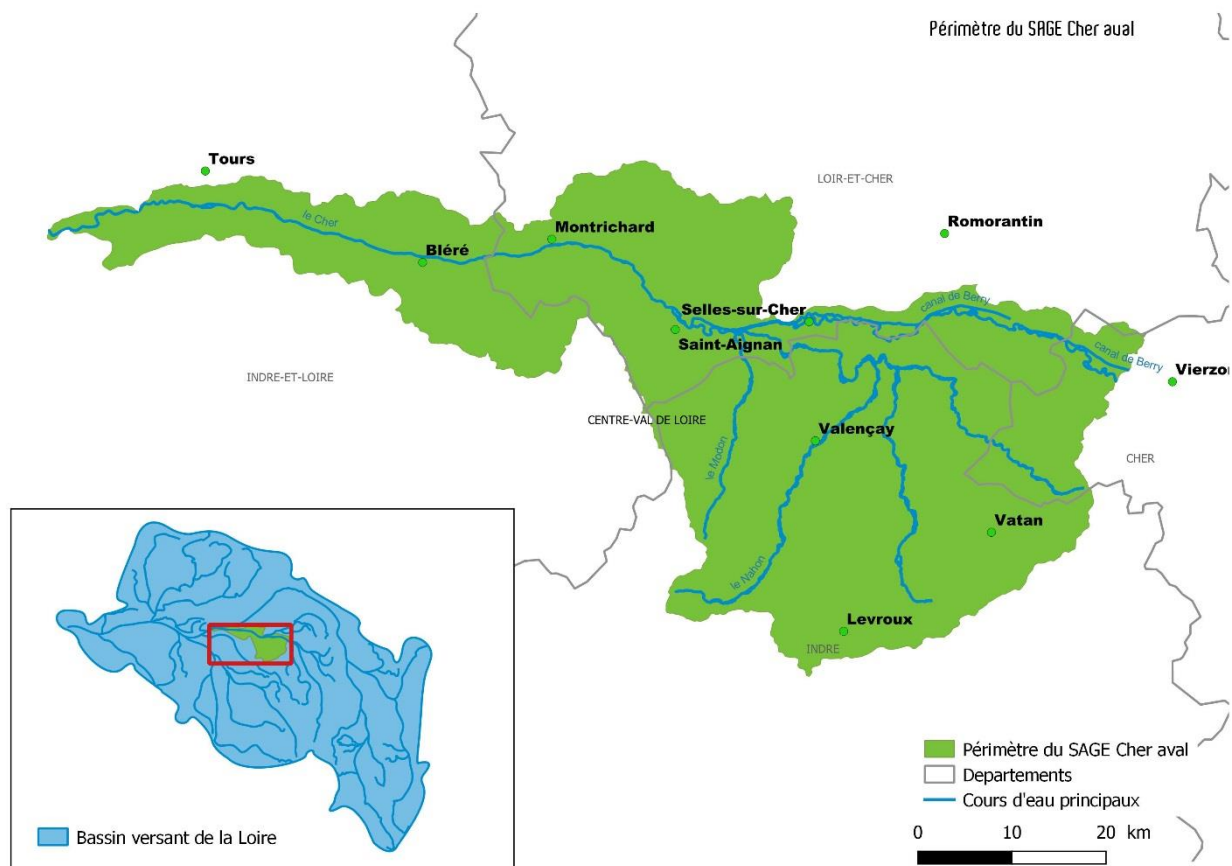


BILAN DU SAGE CHER AVAL

Animation – Communication

Année 2018



I - Carte d'identité du SAGE

Superficie : 2 400 km²

Comité de bassin : Loire-Bretagne

Régions concernées : Centre-Val de Loire

Départements concernés : Cher, Indre, Indre-et-Loire & Loir-et-Cher

Nombre de communes concernées : 148 communes (40 communes en Indre-et-Loire, 44 communes en Loir-et-Cher, 54 communes dans l'Indre, 10 communes dans le Cher)

Nombre d'habitants : environ 400 000 habitants

Linéaire de la rivière : 1291 km

Nombre de masses d'eau concernées : 42 masses d'eau : 28 masses d'eau superficielles, 1 masse d'eau plan d'eau, 13 masses d'eau souterraines

II - Etat d'avancement de la procédure

La CLE, lors de sa séance plénière du 16 février 2018, a adopté le SAGE modifié à l'unanimité. Les documents ont ensuite été transmis au Préfet de Loir-et-Cher, coordonnateur de la procédure, en date du 27 février 2018. Les Préfètes du Cher et d'Indre-et-Loire et les Préfets de l'Indre et de Loir-et-Cher ont signé le 26 octobre 2018 l'arrêté interpréfectoral portant approbation du SAGE Cher aval, asseyant ainsi sa portée juridique. Ces documents sont disponibles en téléchargement sur le site Internet du SAGE : <http://www.sage-cher-aval.fr/documents-sage/>. La procédure est donc entrée, à cette date, en phase de mise en œuvre.

III - Moyens humains dédiés à l'animation

En 2018, l'animation du SAGE a été assurée par 1 animateur basé à Orléans à temps partiel.

Ce chargé de mission a été appuyé par les agents suivants :

- Secrétariat : assistante (12,4% d'un équivalent temps plein) et adjointe administrative et financière (6,8 %) ;
- Encadrement /SIG/CE : directeur du développement et de la gestion territorialisée (5,3 %) ; chef du service aménagement et gestion des eaux (3,9%) ; chargée de mission SIG (10,5 %) ; chargé de mission spécifique à la thématique « continuité écologique » (2,1%).

IV - Missions de l'animateur

Faire vivre le SAGE

Organiser et animer les réunions de la CLE, de son Bureau et de ses commissions
Coordonner et/ou suivre les opérations réalisées sur le territoire du SAGE
Accompagner les maîtres d'ouvrage dans la réalisation de leurs actions
Réaliser des documents et des outils pédagogiques de sensibilisation et de communication
Suivre administrativement et financièrement la procédure

Vérifier la compatibilité/conformité des projets avec le SAGE

Préparer et rédiger les avis de la CLE
Suivre les politiques territoriales qui doivent être compatibles avec le SAGE

Evaluer le SAGE

Rédiger les rapports d'activité de la CLE
Evaluer les actions réalisées via le tableau de bord du SAGE

Mettre en œuvre le SAGE en concertation avec les acteurs

Coordonner les acteurs chargés de la mise en œuvre des actions identifiées dans le PAGD (collectivité, service de l'Etat, chambres consulaires, associations),
Participer aux réunions des partenaires techniques et financiers, participation aux projets liés à la gestion de l'eau et des milieux aquatiques (Contrat territorial, Natura 2000, mission zones humides, ...),
Participer aux projets en lien avec l'urbanisme et l'aménagement du territoire (documents d'urbanisme, ...)

Autre

Etre référent technique dans une thématique spécifique pour le compte de l'ensemble des animateurs des autres procédures SAGE.

V - Actions réalisées

En 2018, 12 réunions ont été organisées par l'animateur :

- 1 CLE,
- 1 Bureau,

- 1 réunion du comité de pilotage chargé du suivi de l'étude géomorphologique du Cher dans sa traversée tourangelle,
- 2 réunions avec la DDT 41, coordinatrice du SAGE, en lien avec l'animation de la CLE,
- 3 entrevues avec le Président de la CLE, pour préparer les réunions des instances,
- 4 réunions consacrées à l'élaboration d'un tableau de bord commun aux 10 SAGE portés par l'EP Loire.

En tout, l'animateur a participé à 60 réunions organisées par l'EP Loire et ses instances partenaires (collectivités, associations, acteurs socioprofessionnels, services de l'Etat). De plus, il est à noter que le chargé de mission « continuité écologique » de l'Etablissement a participé, en lieu et place de l'animateur SAGE et afin de maximiser le service rendu, à certaines réunions spécifiques à cette thématique.

Il est à noter particulièrement la participation à :

- 2 jours de formation (gestion du DPF),
- 3 ½ j. de communication/sensibilisation (BTSA GEMEAU et Biennale Nature & Paysage),
- 2 jours de revue de projets recherche/gestion,
- 2 journées sur la thématique de la qualité des eaux et de l'érosion des sols.

Enfin, l'animateur a :

- rédigé le guide de lecture simplifié « Le SAGE en 20 pages »,
- administré le site Internet (www.sage-cher-aval.fr).

VI - Bilan financier

TYPE DE DEPENSES		MONTANT DE DEPENSES
<u>Animation</u>	Salaires et charges de la cellule d'animation	60 357 €
	Frais de fonctionnement	5 993 €
	<u>Sous-total</u>	66 350 €
<u>Communication</u>	Site internet	530 €
	Charte graphique	1 920 €
	Plaquette de présentation	895 €
	<u>Sous-total</u>	3 345 €
Total		69 695 €

Annexe 1 : liste des réunions dans lesquelles l'animateur était présent (ou le chargé de mission continuité écologique)

THEMATIQUE	OBJET	PORTEUR	DATE
Milieux aquatiques et humides	RDV Artélia étude géomorpho	EP Loire	11/01/2018
Synergie	Réunion de service	EP Loire	15 & 16/01/2018
Inondations	Atelier de cadrage "Design politiques publiques" PAIC/ZEC	EP Loire	17/01/2018
Animation/Organisation territoriale	RDV AELB	AELB	24/01/2018
Milieux aquatiques et humides	Restitution du suivi "migrateurs" 2017 sur le Cher - préparation du suivi 2018	EP Loire	30/01/2018
Milieux aquatiques et humides	COFIL étude géomorpho Cher	EP Loire	31/01/2018
Animation/Organisation territoriale	RDV DDT 41 préparation CLE	EP Loire	31/01/2018
Milieux aquatiques et humides	COFIL CTBV Fouzon	Pays de Valençay en Berry	01/02/2018
Milieux aquatiques et humides	réunion TR18 - ASTER	CD 18	13/02/2018
Animation/Organisation territoriale	RDV Président préparation CLE	EP Loire	14/02/2018
Animation/Organisation territoriale	réunion CLE SAGE Cher aval	EP Loire	16/02/2018
Synergie	Point sur suite à donner aux Assises Loiret	EP Loire	20/02/2018
Quantité	Point animatrices Fouzon étude HMUC	EP Loire	12/03/2018
Milieux aquatiques et humides	COFIL CT annexes hydrauliques FDAAPPMA 37	FDPPMA 37	15/03/2018
Communication/Sensibilisation	Biennale Nature et Paysage-Table ronde "Gérer la ressource"	CAUE 41	16/03/2018
Inondations	Atelier de co-construction THE INSPIRENCE.CO	EP Loire	20/03/2018
Synergie	Formation Wordpress Cécile	EP Loire	21/03/2018
Animation/Organisation territoriale	réunion STL Loire moyenne	AELB-DREAL-AFB	28/03/2018
Communication/Sensibilisation	RDV étudiant ESGT "maîtrise foncière Cher canalisé"	ESGT	11/04/2018
Animation/Organisation territoriale	Réunion Pds CLE AELB	AELB	12/04/2018
Milieux aquatiques et humides	Journée des techniciens et animateurs de rivières région Centre-VdL	Région Centre-VdL	17/04/2018
Quantité	COTECH étude HMUC BV Fouzon	EP Loire	18/04/2018
Milieux aquatiques et humides	Rencontre MO/Financeurs - CT Val de Cher	EP Loire	19/04/2018
Milieux aquatiques et humides	Vidange Rochepinard	FDPPMA 37	26/04/2018
Milieux aquatiques et humides	Journée TR Département 37	CD 37	15/05/2018
Quantité	RDV Pdt VP CLE	EP Loire	22/05/2018
Milieux aquatiques et humides	COTECH RCE Cher aval	EP Loire	28/05/2018
Animation/Organisation territoriale	Bureau CLE SAGE Cher aval	EP Loire	29/05/2018
Animation/Organisation territoriale	RDV DDT 41 reconstitution CLE	EP Loire	04/06/2018
Qualité	Colloque « Qualité de l'eau et agriculture »	Syndicat de la Brenne	07/06/2018
Milieux aquatiques et humides	Semaine des Rivières - Visite travaux bassin versant du Fouzon	Pays de Valençay en Berry	08/06/2018
Synergie	Réunion de service	EP Loire	18 & 19/06/2018

Qualité	point CD 37 suivi qualité des eaux	CD 37	25/06/2018
Milieux aquatiques et humides	R°Animateurs rivières dpt Cher	CD 18	28/06/2018
Qualité	Webconférence Eau et Agriculture "Érosion des sols agricoles : quels impacts sur les milieux aquatiques et quelles solutions ?"	IDEAL/CD 41	02/07/2018
Milieux aquatiques et humides	COTECH St Aignan	EP Loire	02/07/2018
Synergie	Formation Wordpress Valérie	EP Loire	04/07/2018
Qualité	point TDB/qualité des eaux Emilie/Agathe	EP Loire	11/07/2018
Milieux aquatiques et humides	point Pierre STEINBACH indicateurs continuité écologique TDB	EP Loire	12/07/2018
Animation/Organisation territoriale	point Alexandre avancement TDB	EP Loire	24/07/2018
Inondations	Réunion étude 3P Cher EP Loire/Etat	EP Loire	13/09/2018
Animation/Organisation territoriale	Point tableau de bord commun	EP Loire	20/09/2018
Animation/Organisation territoriale	Séminaire national SAGE	MTEs/AFB/OIEau/AE	24 & 25/09/2018
Animation/Organisation territoriale	Formation gestion DPF	IDEES	1 & 2/10/2018
Milieux aquatiques et humides	COTECH Cher	EP Loire	08/10/2018
Communication/Sensibilisation	Intervention BTSA GEMEAU	Lycée agricole Fondettes	09/10/2018
Synergie	point motion Pds CLE	EP Loire	11/10/2018
Milieux aquatiques et humides	Réunion restitution stage continuité écologique DDT41	DDT 41	15/10/2018
Animation/Organisation territoriale	RDV Pdt CHANAL	EP Loire	15/10/2018
Communication/Sensibilisation	brief comm Goodby	EP Loire	16/10/2018
Milieux aquatiques et humides	RDV Hydroconcept Modon	Syndicat du Modon	30/10/2018
Animation/Organisation territoriale	Conférence des Présidents de CLE	EP Loire	31/10/2018
Communication/Sensibilisation	intervention BTSA GEMEAU	AFTEC Orléans	08/11/2018
Animation/Organisation territoriale	réunion lancement concertation état des lieux SDAGE 2022-2027	AELB-DREAL-AFB	13/11/2018
Recherche/Développement/Innovation	Semaine de REV	EP Loire	19 & 20/11/2018
Animation/Organisation territoriale	Questions importantes SDAGE LB	AELB	27/11/2018
Milieux aquatiques et humides	réunion lancement étude restauration continuité BV Fouzon	Pays Valençay en Berry	04/12/2018
Animation/Organisation territoriale	RDV M. CHANAL + SYMALC	EP Loire	04/12/2018
Animation/Organisation territoriale	RDV F. LEBARBIER	CC VCC	07/12/2018
Synergie	Réunion de service	EP Loire	18/12/2018