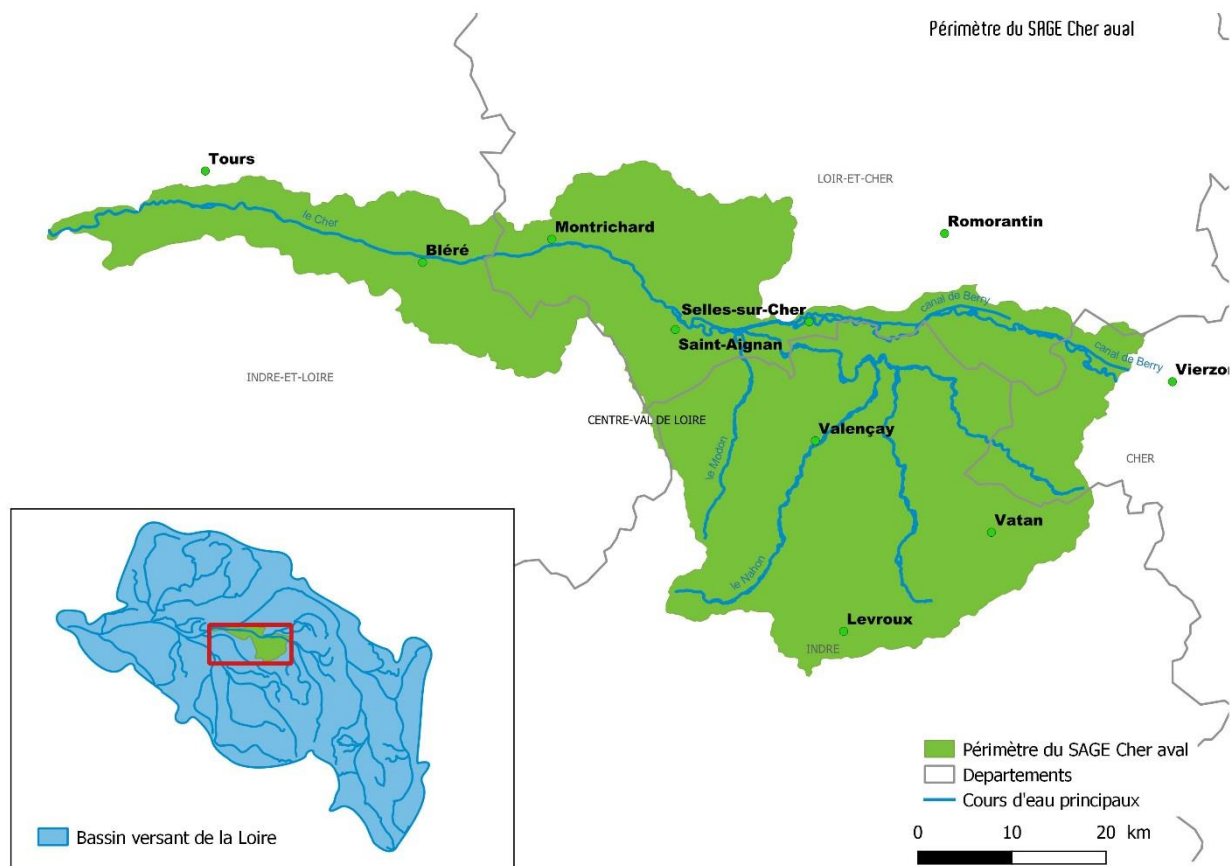


BILAN DU SAGE CHER AVAL

Animation – Communication

Année 2019



I - Carte d'identité du SAGE

Superficie : 2 400 km²

Comité de bassin : Loire-Bretagne

Régions concernées : Centre-Val de Loire

Départements concernés : Cher, Indre, Indre-et-Loire & Loir-et-Cher

Nombre de communes concernées : 148 communes (40 communes en Indre-et-Loire, 44 communes en Loir-et-Cher, 54 communes dans l'Indre, 10 communes dans le Cher)

Nombre d'habitants : environ 400 000 habitants

Linéaire de la rivière : 1291 km

Nombre de masses d'eau concernées : 42 masses d'eau : 28 masses d'eau superficielles, 1 masse d'eau plan d'eau, 13 masses d'eau souterraines

II - Etat d'avancement de la procédure

La CLE ayant été renouvelée en totalité fin 2018, de nouvelles élections se sont tenues début 2019, confirmant M. CHANAL dans ses fonctions de Président et modifiant la composition du Bureau.

L'année 2019 correspondant à la première année de mise en œuvre effective du SAGE Cher aval, les démarches prioritaires ont été lancées : étude HMUC sur le bassin du Fouzon, réflexion sur le transfert du DPF du Cher en partenariat avec l'ESGT/CNAM, construction de l'inventaire des zones humides.

Des premiers avis ont été rendus par la CLE, en particulier sur des projets de contrats territoriaux d'aires d'alimentation de captages prioritaires.

L'année 2019 a également été consacrée à l'élaboration de la feuille de route 2019-2024 de la CLE, à la demande de l'Agence de l'Eau Loire-Bretagne.

III - Moyens humains dédiés à l'animation

En 2019, l'animation du SAGE a été assurée par 1 animateur basé à Orléans à temps partiel.

Ce chargé de mission a été appuyé par les agents suivants :

- Secrétariat : assistante (9,8% d'un équivalent temps plein) et adjointe administrative et financière (8,9%) ;
- Encadrement /SIG/CE : chef du service aménagement et gestion des eaux (6,7%); chargée de mission SIG (10,5 %) ; chargé de mission spécifique à la thématique « continuité écologique » (7,4%).

IV - Missions de l'animateur

Faire vivre le SAGE

Organiser et animer les réunions de la CLE, de son Bureau et de ses commissions
Coordonner et/ou suivre les opérations réalisées sur le territoire du SAGE
Accompagner les maîtres d'ouvrage dans la réalisation de leurs actions
Réaliser des documents et des outils pédagogiques de sensibilisation et de communication
Suivre administrativement et financièrement la procédure

Vérifier la compatibilité/conformité des projets avec le SAGE

Préparer et rédiger les avis de la CLE
Suivre les politiques territoriales qui doivent être compatibles avec le SAGE

Evaluer le SAGE

Rédiger les rapports d'activité de la CLE
Evaluer les actions réalisées via le tableau de bord du SAGE

Mettre en œuvre le SAGE en concertation avec les acteurs

Coordonner les acteurs chargés de la mise en œuvre des actions identifiées dans le PAGD (collectivité, service de l'Etat, chambres consulaires, associations),
Participer aux réunions des partenaires techniques et financiers, participation aux projets liés à la gestion de l'eau et des milieux aquatiques (Contrat territorial, Natura 2000, mission zones humides, ...),
Participer aux projets en lien avec l'urbanisme et l'aménagement du territoire (documents d'urbanisme, ...)

Autre

Etre référent technique dans une thématique spécifique pour le compte de l'ensemble des animateurs des autres procédures SAGE.

V - Actions réalisées

En 2019, 8 réunions ont été organisées par l'animateur :

- 3 CLE,
- 2 Bureau,
- 1 réunion du comité de pilotage chargé du cadrage de l'étude « inventaire des zones humides », mutualisée avec le SAGE Cher amont,
- 1 réunion du comité de pilotage de l'étude « Hydrologie-Milieus-Usages-Climat » sur le bassin du Fouzon,
- 1 journée de sensibilisation « gestion des milieux aquatiques et prévention des inondations », mutualisée avec les SAGE Cher amont et Yèvre-Auron.

En tout, l'animateur a participé à 80 rendez-vous et réunions organisées par l'EP Loire et ses instances partenaires (collectivités, associations, acteurs socioprofessionnels, services de l'Etat). De plus, il est à noter que le chargé de mission « continuité écologique » de l'Etablissement a participé, en lieu et place de l'animateur SAGE et afin de maximiser le service rendu, à certaines réunions spécifiques à cette thématique.

Il est à noter particulièrement la participation à :

- 7 jours de colloques et séminaires,
- Une projection-débat « Qui l'eût crue ? » à Villefranche-sur-Cher, organisée par Sologne Nature Environnement,
- Une sortie terrain du BTSA GEMEAU de l'AFTEC Orléans, consacré aux visites des rivières de contournement de Rochepinard et Civray,
- Une réunion technique des SAGE de la région Bretagne consacrée aux études HMUC à Rennes (+ présentation au réseau des animateurs SAGE Loire-Bretagne),
- Une interview par des étudiants journalistes de Tours sur la question de la gestion du Cher canalisé,
- Un atelier consacré à l'évaluation de l'état des eaux lors de la journée « Comment sensibiliser sur le SDAGE » organisée par l'AELB à Vierzon, en tant que rapporteur.

Enfin, l'animateur a :

- Rédigé la mini-plaquette de présentation du SAGE,
- administré le site Internet (www.sage-cher-aval.fr).

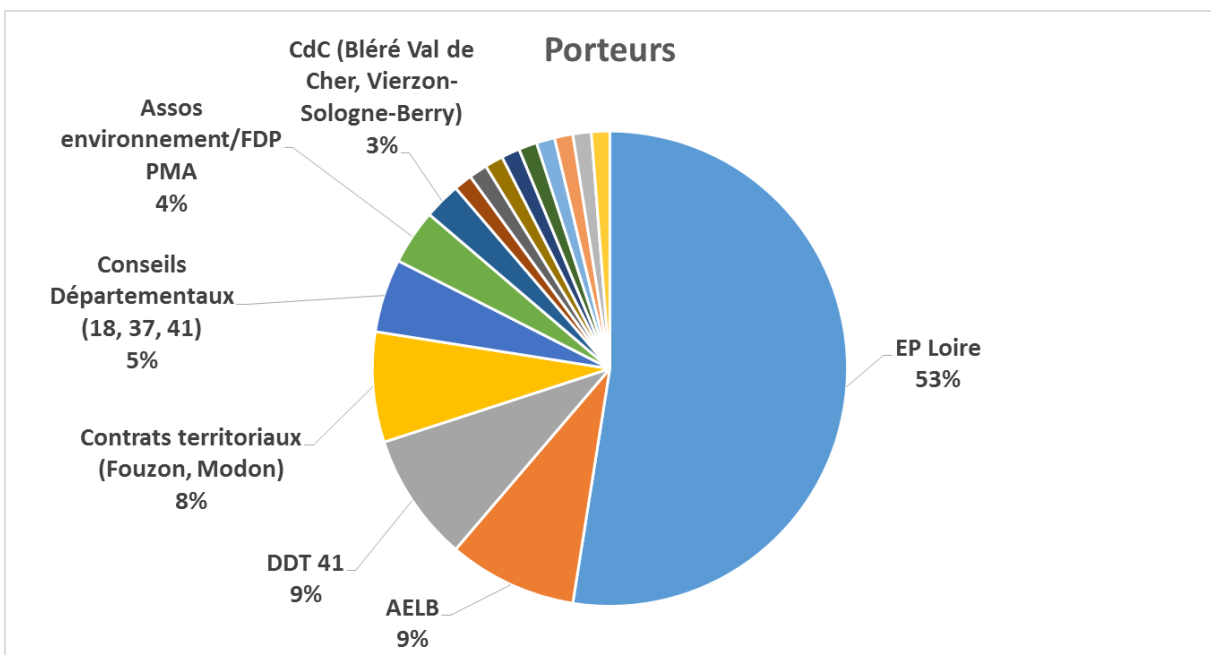
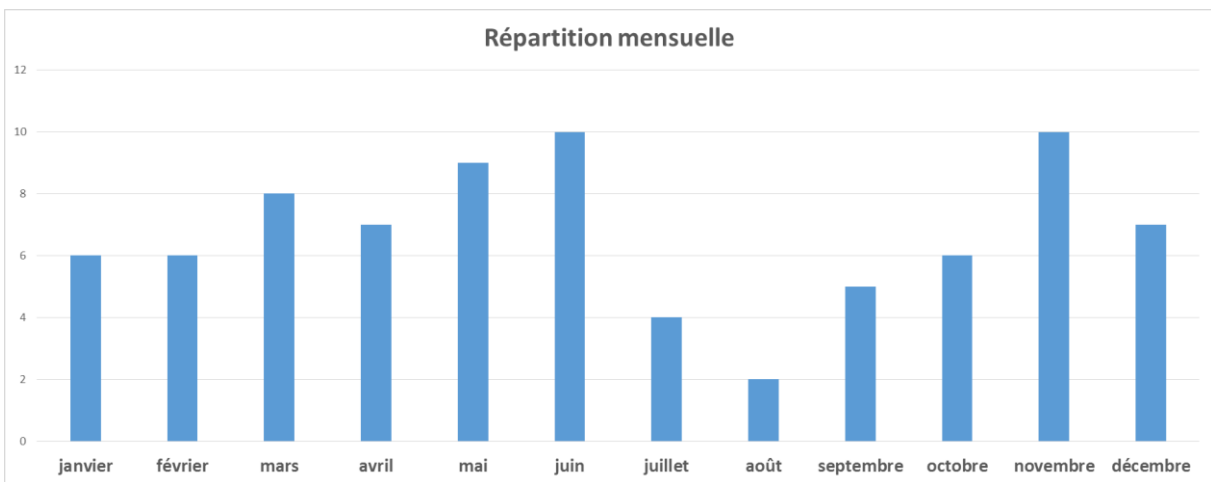
VI - Bilan financier

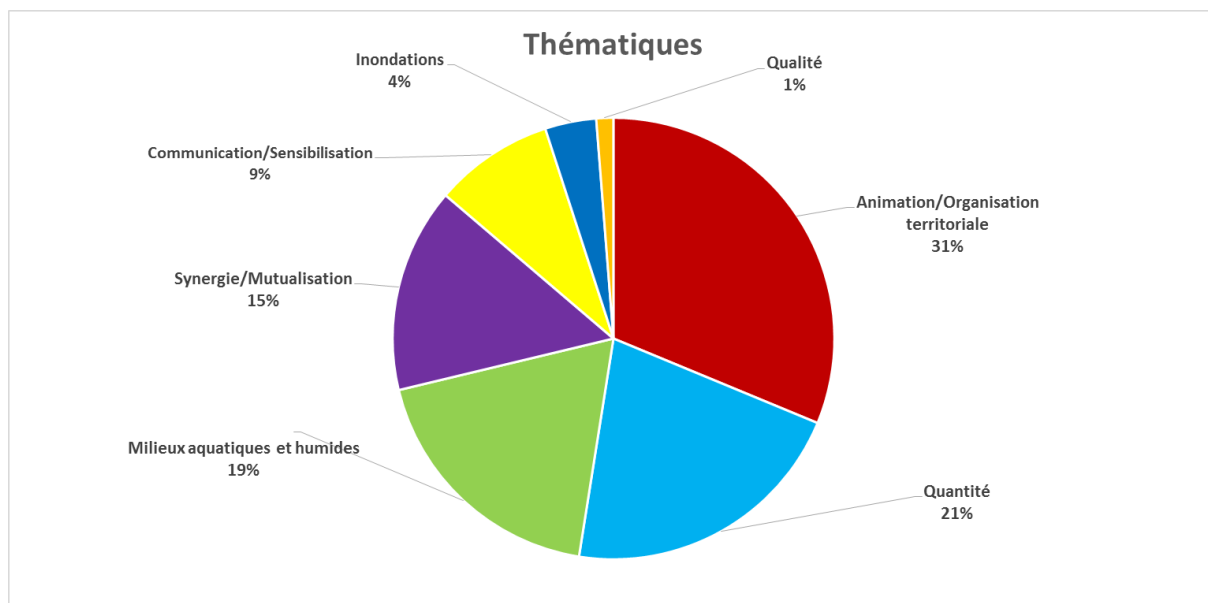
TYPE DE DEPENSES		MONTANT DE DEPENSES
<u>Animation</u>	Salaires et charges de la cellule d'animation	60 491 €
	Frais de fonctionnement	12 652 €
	<u>Sous-total</u>	73 143 €
<u>Communication</u>	Site internet	352 €
	Journée inter-SAGE BV Cher	254 €
	<u>Sous-total</u>	606 €
Total		73 749 €

Annexe 1 : liste des réunions dans lesquelles l'animateur était présent (ou le chargé de mission continuité écologique)

Chiffres clés :

- 7 rendez-vous ou réunions par mois en moyenne
- Organisation : moitié EP Loire, moitié autres partenaires
- Partenaires principaux : AELB, DDT 41 (pilote), contrats territoriaux, Départements
- Thématiques principales :
 - o 1 = Animation/Organisation territoriale
 - o 2 = Quantité
 - o 3 = Milieux aquatiques et humides
 - o 4 = Synergie/Mutualisation
 - o 5 = Communication/Sensibilisation





THEMATIQUE	OBJET	PORTEUR	DATE
Animation/Organisation territoriale	Point DDT 41 organisation CLE	DDT 41/EP Loire	08/01/2019
Animation/Organisation territoriale	RDV SCoT Bourges-Vierzon	PETR Centre Cher	08/01/2019
Communication/Sensibilisation	Validation ozalid plaquette de synthèse	EP Loire	14/01/2019
Synergie/Mutualisation	Entretien annuel	EP Loire	18/01/2019
Animation/Organisation territoriale	Séminaire de lancement PLUiH CdC Vierzon-Sologne-Berry	CdC Vierzon-Sologne-Berry	24/01/2019
Milieux aquatiques et humides	Réunion COTECH 1 Étude préalable CT Modon	Syndicat Modon	24/01/2019
Animation/Organisation territoriale	RDV Président CLE	EP Loire	05/02/2019
Synergie/Mutualisation	Point financier – bilan élaboration SAGE	EP Loire	05/02/2019
Milieux aquatiques et humides	Bilan 2018 CTBV Fouzon	Pays Valençay en Berry	07/02/2019
Animation/Organisation territoriale	Point DDT 41 organisation CLE	DDT 41/EP Loire	08/02/2019
Animation/Organisation territoriale	Séance plénière CLE SAGE Cher aval	DDT 41/EP Loire	12/02/2019
Synergie/Mutualisation	Point financier – bilan élaboration SAGE	EP Loire	25/02/2019
Communication/Sensibilisation	Sortie terrain BTSA GEMEAU	AFTEC Orléans	07/03/2019
Synergie/Mutualisation	Réunion feuille de route SAGE délégation Centre-Loire	AELB	08/03/2019
Animation/Organisation territoriale	Journée de travail comité de bassin	AELB	11/03/2019
Milieux aquatiques et humides	Journée du réseau des techniciens de rivière et animateurs territoriaux de la région Centre-Val de Loire	ARB	12/03/2019
Communication/Sensibilisation	Projection-débat « Qui l'eût crue ? »	Sologne Nature Environnement	15/03/2019
Animation/Organisation territoriale	Réunion concertation état des lieux SDAGE	DDT 41	18/03/2019
Animation/Organisation territoriale	RDV Président CLE	EP Loire	26/03/2019
Synergie/Mutualisation	Réunion de service	EP Loire	28 & 29/03/2019
Animation/Organisation territoriale	Séance plénière CLE SAGE Cher aval	EP Loire	01/04/2019
Synergie/Mutualisation	RDV NEC (feuille de route)	EP Loire	09/04/2019
Inondations	Réunion PAIC	EP Loire	10/04/2019

Synergie/Mutualisation	RDV syndicat Modon (feuille de route)	EP Loire	11/04/2019
Quantité	Point DREAL ZRE Cher	EP Loire	23/04/2019
Communication/Sensibilisation	Point SAGE BV Cher (orga journée sensibilisation GeMAPI)	EP Loire	23/04/2019
Synergie/Mutualisation	RDV Pays Valençay en Berry (feuille de route)	EP Loire	26/04/2019
Synergie/Mutualisation	Conférence des Présidents de CLE (SAGE portés par EP Loire)	EP Loire	06/05/2019
Quantité	Réunion technique étude HMUC SAGE bretons	APPCB/EPTB Rance-Frémur	07/05/2019
Animation/Organisation territoriale	RDV PCAET CC Touraine Vallée de l'Indre	Mosaïque Environnement	10/05/2019
Milieux aquatiques et humides	COTECH CT Modon	Syndicat Modon	13/05/2019
Milieux aquatiques et humides	3 ^e atelier des rivières d'Indre-et-Loire	CD 37	14/05/2019
Inondations	Visite terrain travaux connexes AFAFE commune Châteaueux	CD 41	16/05/2019
Synergie/Mutualisation	Point AELB	AELB	21/05/2019
Qualité	COPIL AAC Brion	Syndicat AEP Brion/ Ch Agri 36	27/05/2019
Milieux aquatiques et humides	Visite technique de l'ouvrage de contournement du barrage de Civray	CD 37	28/05/2019
Milieux aquatiques et humides	COTECH CT Modon	Syndicat Modon	03/06/2019
Communication/Sensibilisation	Journée formation/sensibilisation GeMAPI mutualisée SAGES BV Cher	EP Loire	06/06/2019
Milieux aquatiques et humides	Point syndicat Modon	Syndicat Modon	07/06/2019
Milieux aquatiques et humides	Commission cours d'eau Loir-et-Cher	DDT 41	14/06/2019
Synergie/Mutualisation	Réunion animateurs SAGE - ASTER 18	CD 18	14/06/2019
Animation/Organisation territoriale	RDV Président CLE	EP Loire	18/06/2019
Synergie/Mutualisation	Point AELB	AELB	21/06/2019
Animation/Organisation territoriale	Réunion Bureau CLE SAGE Cher aval	EP Loire	24/06/2019
Animation/Organisation territoriale	RDV CNAM (projet tutoré DPF)	EP Loire	24/06/2019
Quantité	Réunion travail HMUC région Centre-Val de Loire	EP Loire	27/06/2019
Inondations	1 ^{ère} réunion COPIL étude 3P BV Cher	EP Loire	09/07/2019
Quantité	Point SUEZ Consulting démarrage étude HMUC	EP Loire	19/07/2019
Milieux aquatiques et humides	Point inventaire ouvrages Modon	EP Loire	22/07/2019
Animation/Organisation territoriale	Point Pays Vallée Cher Romorantinais (organisation courrier)	EP Loire	26/07/2019
Animation/Organisation territoriale	Réparation véhicule	EP Loire	26/08/2019
Quantité	Point SUEZ Consulting étude HMUC	EP Loire	27/08/2019
Quantité	Point SUEZ Consulting étude HMUC	EP Loire	12/09/2019
Milieux aquatiques et humides	COTECH cadrage inventaire zones humides mutualisé SAGE Cher amont/Cher aval	EP Loire	16/09/2019
Milieux aquatiques et humides	COPIL continuité écologique CTBV Fouzon	Pays Valençay en Berry	17/09/2019
Quantité	Terrain étude HMUC (protocole ESTIMHAB)	EP Loire	17/09/2019
Animation/Organisation territoriale	réunion des PPA PLUi Bléré-Val de Cher	CdC Bléré Val de Cher	19/09/2019
Animation/Organisation territoriale	RDV étudiants CNAM (projet tutoré DPF Cher)	EP Loire	01/10/2019
Quantité	Point SUEZ Consulting étude HMUC (préparation COTECH n°1)	EP Loire	04/10/2019

Quantité	Point VP CLE – préparation COTECH HMUC	EP Loire	07/10/2019
Quantité	COTECH n°1 étude HMUC	EP Loire	07/10/2019
Quantité	Point SUEZ Consulting étude HMUC (campagne ESTIMHAB)	EP Loire	15/10/2019
Quantité	Point SUEZ/TTI étude HMUC (tranche optionnelle)	EP Loire	17/10/2019
Quantité	Point SUEZ Consulting étude HMUC (campagne ESTIMHAB)	EP Loire	07/11/2019
Animation/Organisation territoriale	Réunion concertation Programme de mesures délégation Centre-Loire	STL Loire-Moyenne	07/11/2019
Animation/Organisation territoriale	RDV Président CLE	EP Loire	12/11/2019
Animation/Organisation territoriale	Séminaire annuel ANEB	ANEB	15/11/2019
Animation/Organisation territoriale	RDV CNAM (projet tutoré DPF)	EP Loire	18/11/2019
Milieux aquatiques et humides	COTECH suivi anguilles BV Cher	EP Loire	19/11/2019
Milieux aquatiques et humides	Réunion CCTP inventaire des zones humides	AELB/FMA	22/11/2019
Quantité	Journée d'information « Gestion quantitative de l'eau et irrigation »	FNE Centre-VdL	28/11/2019
Quantité	Cellule Eau 41 (bilan sécheresse 2019)	DDT/Pref 41	29/11/2019
Quantité	Groupe technique « résilience »	DDT/Pref 41	29/11/2019
Communication/Sensibilisation	Interview enquête gestion du Cher	Etudiants journalistes Tours	10/12/2019
Milieux aquatiques et humides	COPIL bilan CT annexes hydrauliques	FDPPMA 37	10/12/2019
Quantité	Conférence « Aquifères en Centre-Val de Loire : nouvelles connaissances à travers le SIGES »	BRGM	12/12/2019
Animation/Organisation territoriale	RDV Président CLE	EP Loire	13/12/2019
Animation/Organisation territoriale	Bureau CLE SAGE Cher aval	EP Loire	16/12/2019
Animation/Organisation territoriale	Séance plénière CLE SAGE Cher aval	EP Loire	16/12/2019
Communication/Sensibilisation	Journée « Comment sensibiliser sur le SDAGE »	AELB	17/12/2019