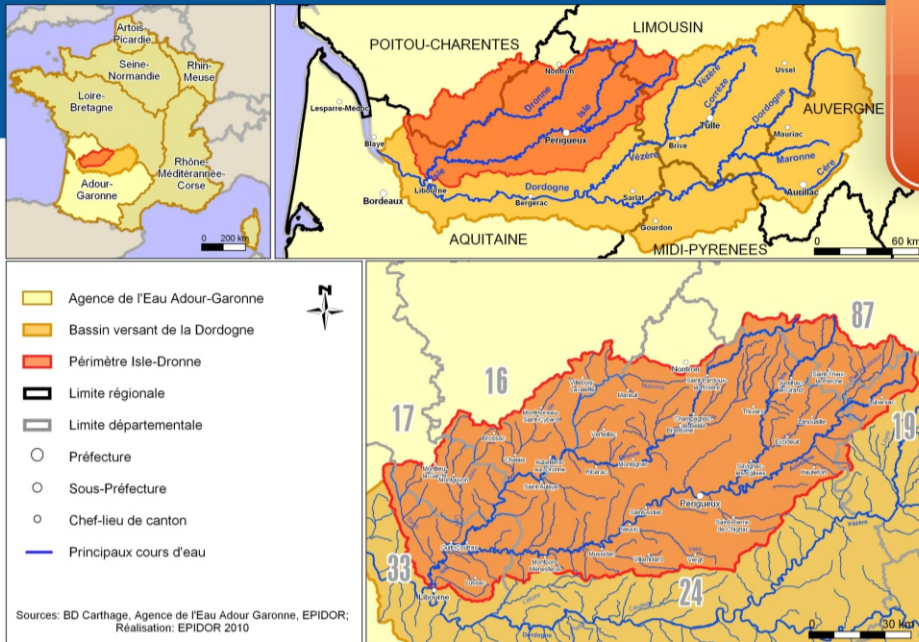


SAGE Schéma d'Aménagement et de Gestion des Eaux Isle-Dronne



Le CV des rivières Isle et Dronne

Nom : Rivières Isle et Dronne

Lieu de naissance : Massif central

Taille : Côté Isle (250 km) ; Côté Dronne (200 km)

Hauteur : Côté Isle (390 m) ; Côté Dronne (480 m) à la naissance

Caractère : Calmes et dociles, très influençables, nous subissons l'emprise d'un Mascaret, et la mer remonte jusqu'à nos premiers barrages : Coutras pour la Dronne, et Laubardemont pour moi l'Isle.

Adresse : Sud-ouest de la France



FORMATION

Géologie appliquée

- ✓ Diplôme granitique et métamorphique à l'université du **Massif central**, formation secondaire en calcaire, et diplôme tertiaire en sédimentaire à l'université du bassin Aquitain.

Biologie

- ✓ Diplôme d'études approfondies en biologie végétale et animale. Compétences acquises en **angélique des Estuaires, vision d'Europe, loutre, cistude, écrevisse à pattes blanches** ;
- ✓ Spécialisation sur les **moules géantes**, notamment perlière et grande muette ;
- ✓ Diplôme appliqué en **poissons migrateurs** ; saumons, aloses, lamproies, anguilles ;
- ✓ Contrairement à son appellation je n'héberge pas le rouget de l'Isle.

Sociologie rurale et économique

- ✓ **Urbanisme** : Formation diffuse (45 habitants au km²) concentrée sur quelques pôles (Périgueux, Libourne) ;
- ✓ **Activité agricole** valorisant des sols riches et diversifiés : céréales, pommes, fraises, noix, production de raisin à l'aval, et de son dérivé le vin...
- ✓ **Industrie** : carrières, agro-alimentaire et hydroélectricité, avec notamment une production calme et régulière au fil de l'eau ;
- ✓ Diplôme de **développement touristique** principalement ciblé autour de mes vallées.

Droit administratif

- ✓ Rivière d'**État** de Périgueux à ma confluence avec la Dordogne. Très **privée** pour le reste de mon bassin ;
- ✓ Au niveau administratif, je suis multiple et tout le monde s'intéresse à ma **gestion** : État, collectivités, riverains ;
- ✓ Baroudeuses, avec la Dronne nous traversons **six départements** (Gironde, Charente, Charente-Maritime, Dordogne, Corrèze et Haute-Vienne) et **trois régions** (Aquitaine, Limousin, Poitou-Charentes).

NOS OBJECTIFS PROFESSIONNELS

- **Retrouver notre qualité d'eau et obtenir notre certificat DCE* de bon état ;**
- **Débloquer le transit de nos poissons migrateurs ;**
- **Retrouver un débit de poisson adapté ;**
- **Retrouver notre naturel, chassé depuis longtemps ;**
- **Vivre heureuses avec nos habitants ;**
- **Intégrer le Conseil d'administration d'EPIDOR ;**
- **Ne pas perdre la CLE* qui nous ouvrira la porte du bonheur retrouvé.**

QUALITÉS ET EXPÉRIENCE PROFESSIONNELLE

- ✓ Nous sommes pleines d'**énergie**. Grâce, ou à cause de tous nos barrages, nous produisons 40 GWh par an, tranquillement au fil de l'eau. C'est largement moins que la Dordogne, mais c'est déjà pas mal ;
- ✓ Vitales pour les habitants, nous alimentons en **eau potable** 350 000 habitants. Ça fait plaisir d'être utile ;
- ✓ Généreuses, grâce à nos eaux l'**agriculture** produit de tout, mais surtout du maïs ;
- ✓ Très prisées pour la pratique de la **pêche**, tout au long de l'année, j'héberge un bon nombre de carrelots que l'on appelle aussi filets ronds. Les pêcheurs professionnels profitent, sur ma partie aval, de mes poissons migrateurs ;
- ✓ Nostalgiques des nombreuses **gabarres** qui pratiquaient autrefois l'Isle jusqu'à Périgueux, nous nous réjouissons de l'affluence grandissante de petits bateaux à moteurs ou de canoës ;
- ✓ Rafraichissantes et ludiques, nous offrons quelques lieux de **baaignade** dans nos eaux courantes ou nos étangs ;
- ✓ Dévouées, nous prenons en charge les **effluents urbains, industriels, et agricoles**. On ne peut pas dire que ça nous amuse, mais il paraît que c'est indispensable. Heureusement, nous sommes reconnues pour notre capacité à épurer une partie de ces rejets ;
- ✓ Ecologiquement diversifiées, le maintien de nos **milieux naturels** exige une vigilance permanente.

ETAT DE SANTE

Diagnostic : Perturbations nombreuses et diffuses.

- ✓ Victimes d'une **discontinuité écologique** aigüe, barrages et digues obstruent nos artères et le transit des grands migrateurs mais aussi des sédiments ;
- ✓ Nos **zones humides**, qui sont nos reins en absorbant, filtrant et redistribuant l'eau à nos artères, sont en disparition. C'est une de nos plus importantes affections ;
- ✓ Épuisement des débits avec risque d'**assèchement** - Déshydratation aggravée par le changement climatique et les prélèvements excessifs ;
- ✓ Nos nombreuses qualités sont diminuées par les **pollutions diffuses** issues de nombreuses sollicitations.

Ordonnance du médecin

- ✓ Séance de restauration auprès d'une **CLE*** efficace ;
- ✓ Mobilisation des bonnes volontés de tous les **habitants** ;
- ✓ Soutien indispensable des agriculteurs, riverains et propriétaires de **moulins** ;
- ✓ Respect coûte que coûte de notre **PGE***, seule garantie d'un régime en eau équilibré.



La Dronne accueille une des plus importantes populations de moules perlières de France et a été désignée au niveau national pour le suivi des populations d'anguilles. Parmi nos objectifs : retrouver une Dronne « libre »

* CLE : Commission Locale de l'Eau - DCE : Directive Cadre sur l'Eau - PGE : Plan de Gestion des Etiages

EPIDOR



Etablissement Public Territorial du Bassin de la Dordogne

Puy-de-Dôme Cantal Corrèze Lot Dordogne Gironde