

SAGE étangs littoraux BORN ET BUCH



Géolandes

État des lieux du SAGE Commission thématique n°4 *Eau et Aménagement du Territoire*

Marais de la Taffande

Réunion du mardi 17 janvier 2012 Parentis-en-Born -



SAGE Etangs littoraux Born et Buch

Eau et Aménagement du Territoire

1. **Sujet : liens entre gestion de l'eau et aménagement du territoire**
 - A. Les thématiques et interaction avec les autres commissions
 - B. Retour sur les conclusions de la précédente réunion
 - C. Points d'information sur les études et projets
2. **Propositions de contenu à intégrer dans l'état des lieux**
3. **Répond on aux questions du DIAGNOSTIC ?**

1.

SUJET : Lien entre gestion de l'eau et aménagement

B – Les Questions du Diagnostic

- ➔ **Perspectives d'évolution du territoire** : démographie, équipements, mutations économiques et ou d'occupation du sol
- ➔ **Urbanisme** : Aménagement urbain, espaces verts, eaux pluviales, Règlements d'urbanisme et SCOT
- ➔ **Risque Inondation, Gestion hydraulique** : Zones d'expansion de crue, Sécurité ouvrages hydrauliques, digue
- ➔ **Infrastructures transports** (routières et ferroviaires...) : construction, entretien, choix d'implantation
- ➔ **Aménagements de l'espace** : rives de plans d'eau, gestion des espaces naturels
- ➔ **Paysage** : site inscrit et site classé, Loi littoral

A – LES THEMATIQUES

Une commission thématique transversale – interaction avec les autres commissions

<p align="center">- 1 -</p> <p align="center">Gestion quantitative et gestion hydraulique</p>	<p>Hydraulique du système Chaîne des lacs / cours d'eau Nappes souterraines et superficielles</p>	<p><i>Comité de coordination hydraulique</i></p>
<p align="center">- 2 -</p> <p align="center">Évaluation et gestion des milieux aquatiques et des zones humides</p>	<p>Qualité physique et biologique Faune Flore Gestion et entretien Facteur de dégradation et pollution</p>	<p><i>Groupe de travail experts techniques</i></p>
<p align="center">- 3 -</p> <p align="center">Usages des milieux, ressources</p>	<p>Activités socio-économiques Prélèvements et rejets Partage de l'espace</p>	
<p align="center">- 4 -</p> <p align="center">Eau et aménagement du territoire</p>	<p>Développement du territoire Urbanisme - Gestion de l'espace Équipements – Paysage</p>	

B – RETOUR SUR LA PRECEDENTE REUNION

➔ **Compatibilité réglementaire entre SAGE et Document d'urbanisme**

- Anticiper la compatibilité entre SAGE et Doc d'urba
- Éviter les mises en conformité à postériori

➔ **Principe de coordination avec les SCOT**

- Travail en commun sur le cahier des charges du projet de SCOT du Born
- Coordination et effort de cohérence avec le SCOT Bassin d'Arcachon
 - ✓ Transmission de données
 - ✓ Discussion de enjeux
 - ✓ Participation aux réunions d'élaboration

B – RETOUR SUR LA PRECEDENTE REUNION

➔ Principes et ciblage des thématiques principales :

- Faire face à l'augmentation démographique :
 - ✓ adéquation des services « eau »
 - ✓ maintien de la qualité paysagère et milieux humides
 - ✓ Les scénarios du SAGE se base sur les perspectives de développement des PLU
- Eaux pluviales
 - ✓ Gestion des surfaces imperméabilisées, règle de construction
 - ✓ Distinction des flux entre bassin versant et zone urbaine
 - ✓ Expérience Bassin d'Arcachon
 - ✓ Interaction avec la gestion des niveaux des plans d'eau
 - ✓ Aspect qualitatif / baignade + milieux aquatiques
- Zones humides : intégration dans les projets d'aménagement ?
- Inondations : faire le bilan en l'absence de PPRI
- Infrastructures routes + pistes : état des lieux à faire

C – INFORMATIONS SUR LES PROJETS ET ETUDES

➔ Etude intégration des zones humides dans les documents d'urbanisme

- Une vision générale sur le bassin versant
 - ✓ Diversité des types de zones humides
 - ✓ Diversité d'intégration dans les PLU
 - ✓ Dépend du document d'urbanisme des moyens de la collectivité
- Guider le travail d'inventaire des zones humides
 - ✓ Directement utilisable dans l'état de lieux

➔ GUIDE EAU ET URBANISME ADOUR GARONNE

- Le Born un secteur Test lien EAU / Urbanisme
 - ✓ Projet de SCOT en blocage administratif
 - ✓ Mise en commun des données
 - ✓ Ciblage des enjeux communs

Organisation de la collaboration

Eaux pluviales et Inondations

Une priorité pour SAGE et SCOT
qui fait quoi ?

SAGE ↔ Diagnostic

zones sensibles (pollution, flux)

Contraintes milieux et gestion Hydraulique

Recherche de solutions possibles de rétention gestion hydraulique globale bassin versant (étude complémentaire en projet)

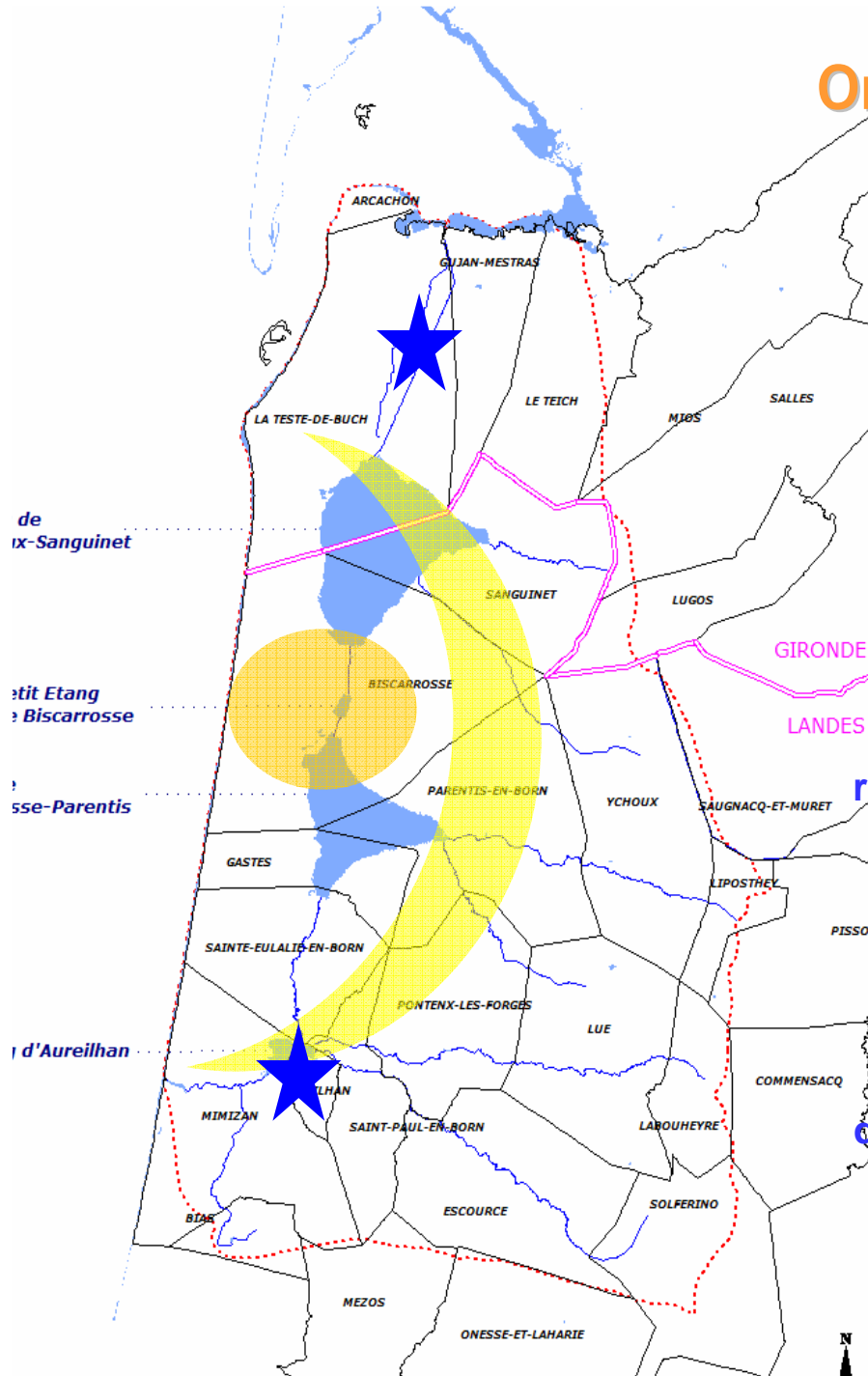
Zone d'inondabilité ou à contraintes hydrauliques naturelles

SCOT ↔ Traduction

Rappel de la problématique dans le diagnostic SCOT, règles d'urbanisme (zones constructibles / lac) et réserves foncières pour tampon....

Délimitation des zones inondables

E - Commissions thématiques



2.

PROPOSITION DE CONTENU – Etat initial

A – développement territorial - démographique

➔ Évolution des taches d'urbaine

- Diagnostic Pays Landes Nature Cote D'argent
 - Diagnostic SCOT Bassin d'Arcachon
 - Zone urbaine du référentiel Corine LAND COVER
- => Diagnostic : identification des zones à forte croissance, zone de contiguïté, approvisionnement eau potable? (bord de lac)

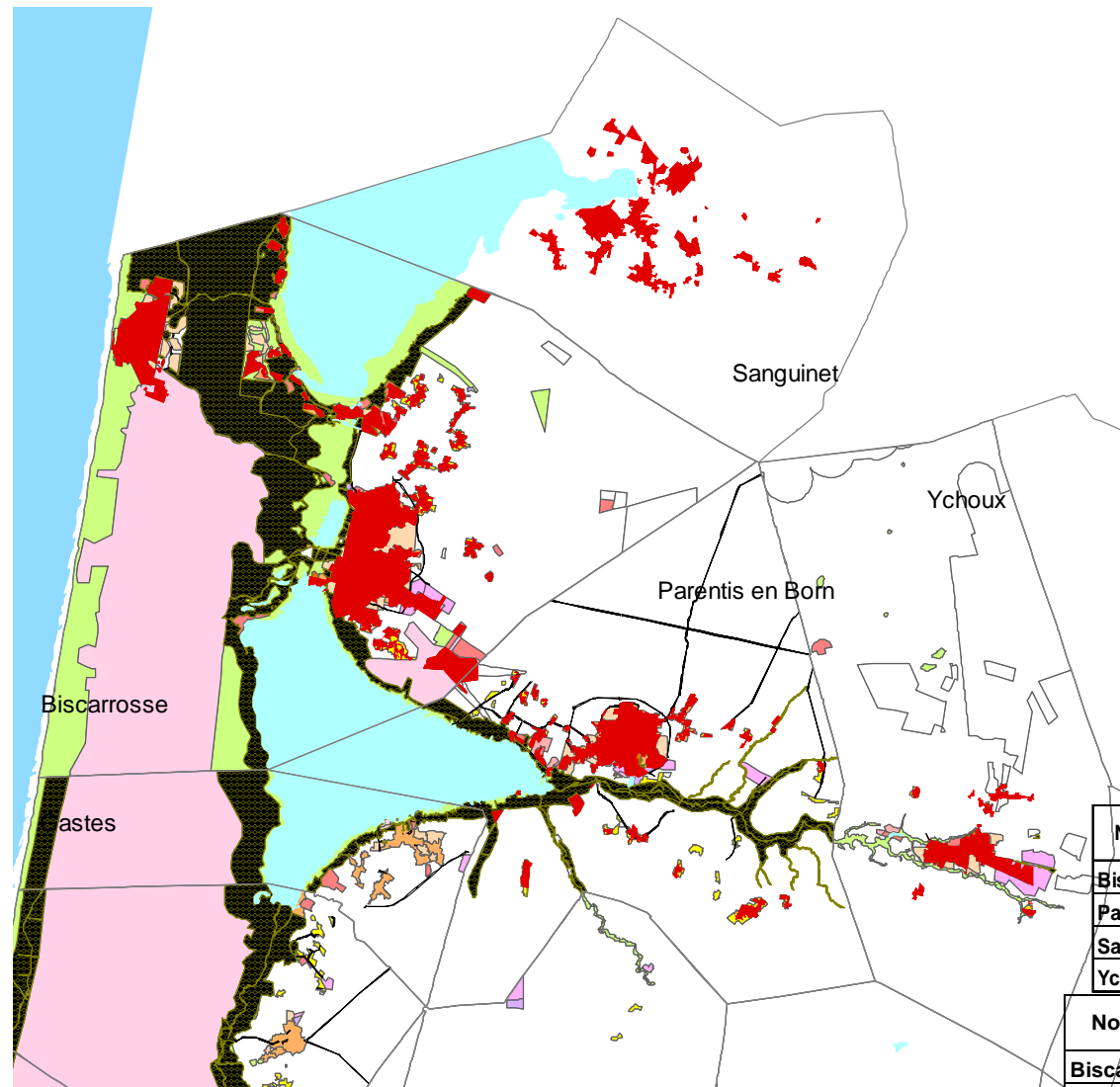
➔ Démographie

- Données INSEE : constat population actuelle, distingo population saisonnière/ permanente
- Récapitulatif des perspectives d'évolution démographique inscrite dans les PLU / commune

Expansion urbaine 1999 - 2002 :

Légende

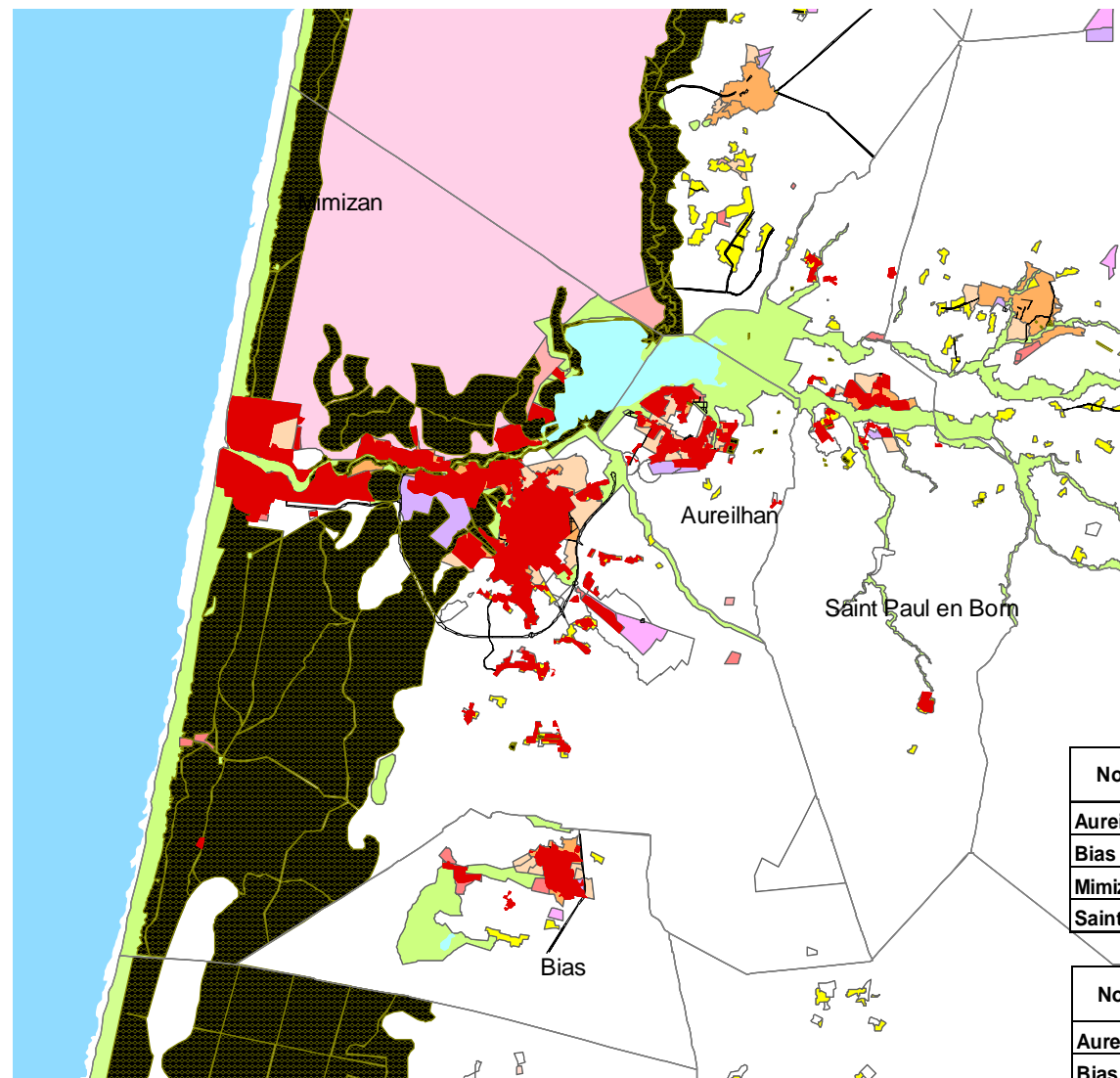
- Zone Urbaine 1959
- 1974
- 1982
- 1992
- 2002



Nom_Commune	Surface_Hectare 1959
Biscarrosse	638
Parentis en Born	238
Sanguinet	150
Ychoux	111

Nom_Commune	Surface_Hectare 2002
Biscarrosse	1406
Parentis en Born	489
Sanguinet	445
Ychoux	223

Expansion urbaine 1999 - 2002 :



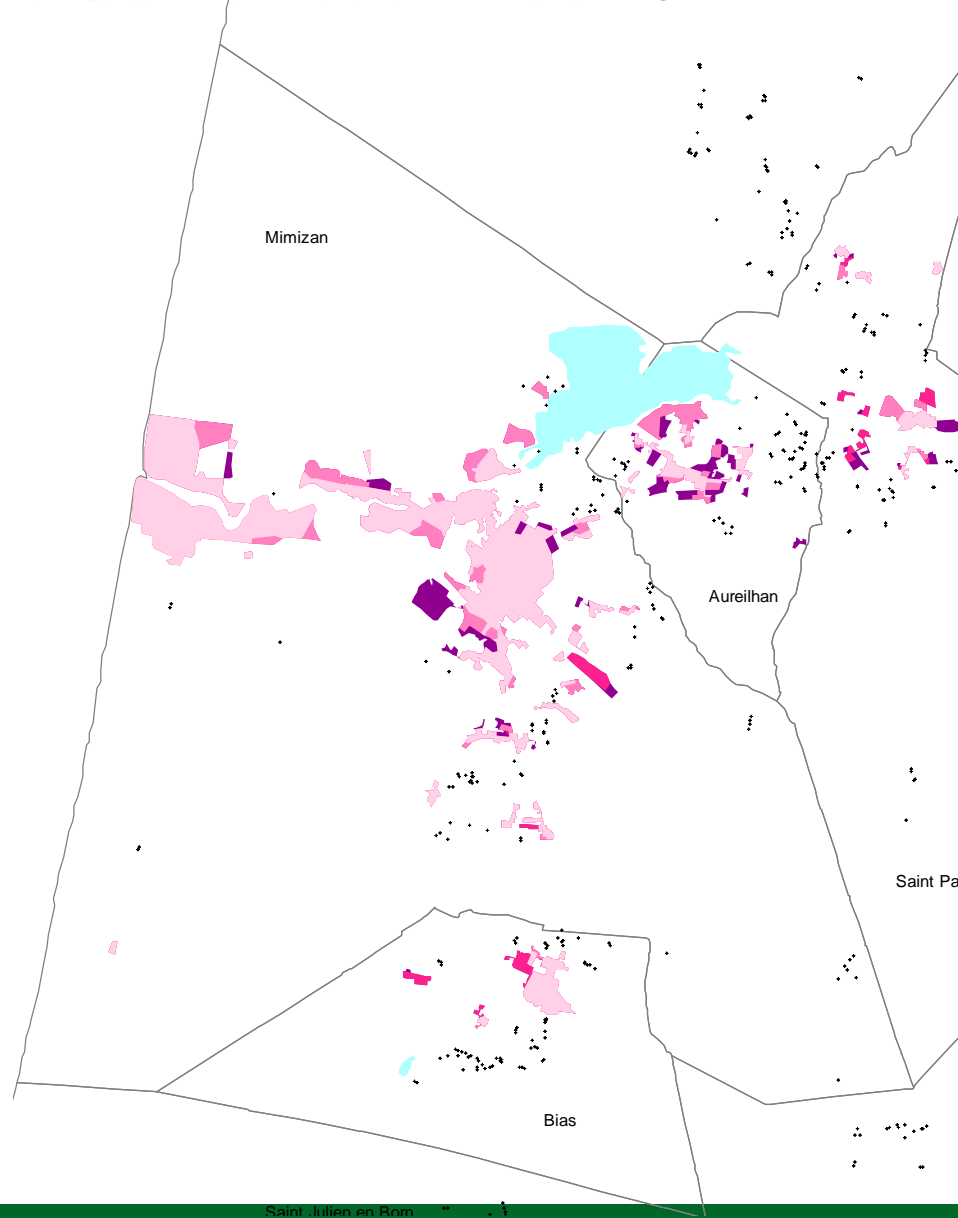
Légende

■	Zone Urbaine
■	1959
■	1974
■	1982
■	1992
■	2002

Nom_Commune	Surface_hectare 1959
Aureilhan	33
Bias	39
Mimizan	615
Saint Paul en Born	29

Nom_Commune	surface_hectare 2002
Aureilhan	104
Bias	55
Mimizan	789
Saint Paul en Born	73

Expansion urbaine 1999 - 2002 :



A – EAUX PLUVIALES

➔ **Rappel réglementaire**

- Gestion des flux à la parcelle
-

➔ **Avancement des schémas directeur d'eau pluvial**

- Séparation eaux urbaines / flux amont des bassins versant
- Identifier les secteurs à problème

➔ **Inventaire des règles particulières d'urbanisme par commune pour la gestion des eaux pluviales**

Les au cas ou

Les sujets communs Aménagement et Eau

- ✓ L'atteinte du bon état écologique des plans d'eau tant pour la baignade que pour l'approvisionnement en eau potable
- ✓ la gestion des eaux pluviales / gestion des surfaces imperméabilisées
- ✓ l'assainissement et la capacité d'épuration au regard des prévisions démographiques et des pics de fréquentation estivale
- ✓ les nappes phréatiques proches des surfaces
- ✓ l'atteinte à l'environnement et les conflits d'usage entre résidents permanents, touristes, usagers
- ✓ ...

Un territoire littoral attractif et en mutation :

- Forte croissance démographique

Entre 1999 et 2006 : population + **2,4 % / an** en moyenne

+ 1 % / an pour la Région

+ 1,5 % / an pour le département des Landes

NB : habitat traditionnel dispersé

=> **Expansion urbaine, mitage des espaces ruraux, augmentation des surfaces imperméabilisées et des flux de pollution**

- Évolution des axes de communication et de transport

- Forte pression estivale : population jusqu'à X 8 en été

concentre la moitié de l'offre d'hébergement en Hôtellerie de plein air du département des Landes

des projets de mise en valeur touristique

ENJEUX DU TERRITOIRE *communs SAGE et SCOT* :

➔ Anticiper, maîtriser ces évolutions en conservant l'identité territoriale, l'ambiance paysagère et le fonctionnement des milieux ?

➔ Prévoir et adapter la gestion de l'eau et des équipements « eau » en conséquence (eau potable, irrigation, eaux pluviales...)?