



## Accompagner la CLE dans l'élaboration du SAGE Marne Confluence

### Réunion de la Commission « Milieux Naturels » 9 décembre 2011

Phases : état des lieux, diagnostic, tendances et scénarios, stratégie

GROUPEMENT ADAGE-AScA-EGIS eau-OGE

# Ordre du jour

---

- Présentation du groupement et de la philosophie de la mission
- Déroulement de la mission : rôle des commissions thématiques
- Aujourd'hui, engager collectivement la phase d'état des lieux
  - Synthèse des travaux que votre commission a déjà menés (y.c. fiches acteurs)
  - Point sur les données existantes, disponibles, manquantes...
  - Discussion sur les Zones Humides

# Philosophie de l'accompagnement proposé

## ● Un SAGE pour quoi faire ?

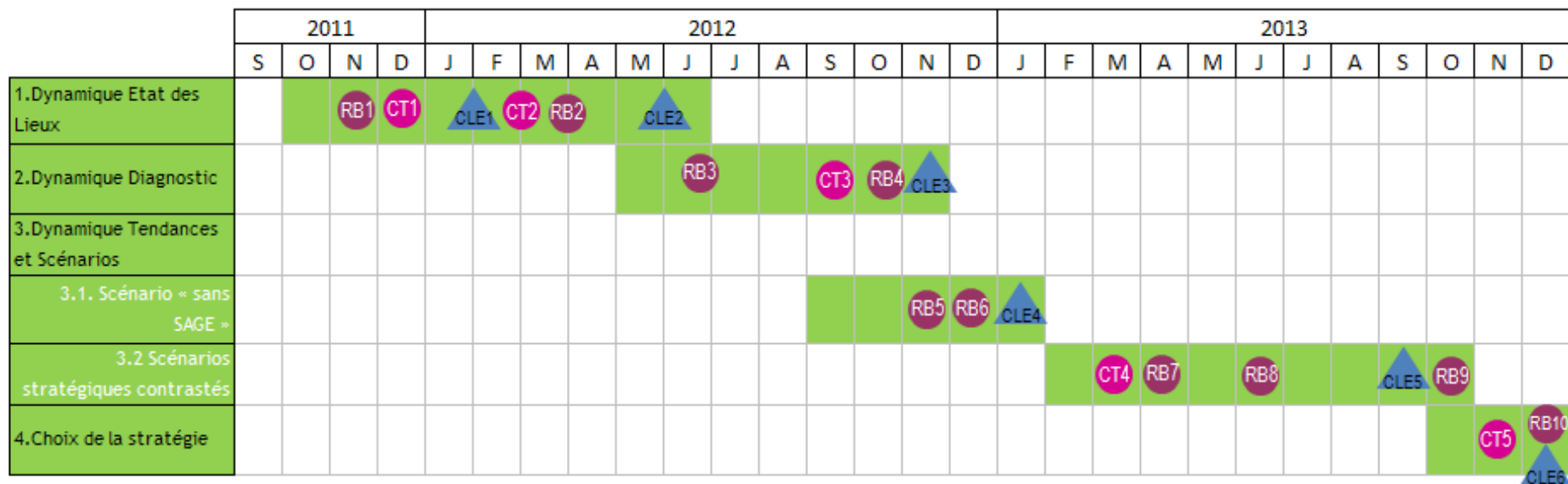
- Aider à la **mise en œuvre des dispositions réglementaires** et des programmes d'action portés par la DCE, la LEMA, le SDAGE et le programme de mesures Seine-Normandie,...
- Optimiser sur Marne Confluence la **plus-value spécifique** que l'outil SAGE peut apporter aux politiques de l'eau et des milieux aquatiques...
  - donner à l'action technique une véritable ambition politique
  - inscrire la gestion de l'eau dans les dynamiques territoriales
  - organiser l'action concrète dans une vision stratégique claire
- De façon plus globale : donner un cadre cohérent et lisible, organiser le débat inter-acteurs, faire progresser la culture commune de l'eau, favoriser l'anticipation et la vision moyen terme, faciliter l'action concrète...






In fine le **PAGD et le règlement** du SAGE traduiront la stratégie retenue et le cadre d'action de référence choisi par la CLE

# Planning prévisionnel de l'étude

- Une durée globale resserrée de 27 mois : date visée fin 2013
- 4 phases enchaînées : une progression cohérente, comprenant chevauchements et complémentarités...



Réunion de bureau   
 Commission thématique   
 Commission locale de l'eau 

- ... et prévoyant une **mobilisation active des instances**, notamment des commissions thématiques : 6 CLE, 10 Bureau, **5 sessions de CT**, 1 réunion avec élus du territoire...

=> travail de co-production

## L'état des lieux : objectif et méthode

- **Définition** : donner une **vision globale de l'état du territoire** du SAGE et **caractériser le territoire** en termes de liens eau/milieus–pressions-usages. Il dit aussi **qui fait quoi**.
- **Objectifs** : produire une base d'informations partagées permettant de « juger » de la situation et de faciliter le dialogue entre tous les acteurs
- **Méthode : déroulement « en entonnoir »**
  - Poursuite du recueil / de la collecte des données (bibliographie, entretiens, investigations de terrain)
  - Analyse et synthèse des données (textes et cartographies)
  - Identification des manques et propositions d'études complémentaires
  - Rédaction de « l'état des lieux »
- **Modalités de travail**
  - **Données** : d'abord via le Syndicat Marne Vive et les membres des commissions, puis à l'avancement via des acteurs plus spécifiques
  - **Entretiens** : 5 de cadrage dès le démarrage, puis à l'avancement 20
  - Travail de **co-production** avec les instances : 2 CT, 2 Bureau, 1 CLE
  - Production par le groupement via un processus itératif et collaboratif.



# Zoom sur la phase d'état des lieux

Produire l'état des lieux sur 13 thèmes, avec 4 commissions

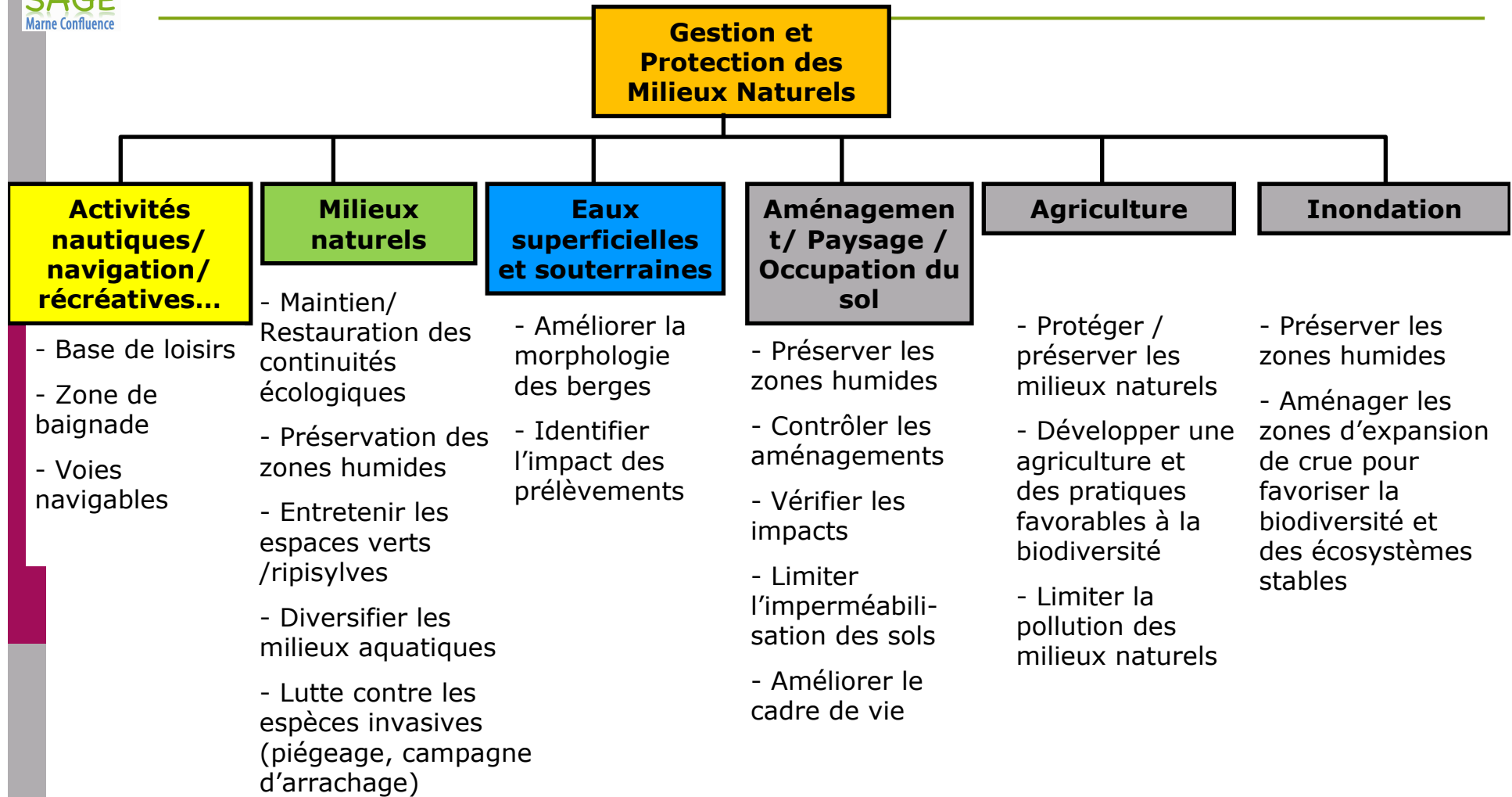
|   | Thème 1 : Présentation du territoire (caractéristiques physique, humaine et grands paysages) |  |  |   |
|---|--|--|--|---|
|   | CT Gestion et protection des milieux naturels  | CT Qualité de l'eau  | CT Usages<br>Gestion quantitative + usage voie d'eau, plan d'eau   | CT Aménagement (et paysage)   |
| Thème 2<br>Eaux superficielles                        | Morphologie des berges   | Caractérisation ressource et pressions   | Quantité et Prélèvements   | Lisibilité de l'eau dans le paysage   |
| Thème 3<br>Eaux souterraines                          | Impact des prélèvements  | Caractérisation ressource et pressions   | Quantité et Prélèvements   | Recharge / Imperméabilisation des sols  |
| Thème 4<br>Occupation des sols et aménagements        | Impacts  |  | Aménagement des berges, équipements et servitudes liés aux usages  | Artificialisation / Infra transport<br>Planification / Grands projets<br>Démographie<br>Cadre de vie / attractivité |
| Thème 5<br>Milieux naturels                           | Maintien des milieux naturels (habitats, berges...)<br>Amélioration fonctionnalité           | Compatibilité fonction biologique  | Compatibilité / synergie   | Nature en ville, ressourcement  |
| Thème 6<br>Ruissellement urbain                       |  | Quantité et qualité des rejets dans eaux sup / impacts sur recharge nappe      |  | Génération / Prévention<br>Aménagement (stockage, rétention)<br>Valorisation paysagère<br>Débordement des réseaux   |
| Thème 7<br>Inondations                                | Zones naturelles expansion de crues, Zones Humides   |  | Régulation hydraulique   | Crue, Vulnérabilité<br>Maîtrise du risque   |
| Thème 8<br>Eau potable                                |  | Qualité et protection des eaux brutes  | Disponibilité et Prélèvements<br>Qualité eau distribuée, sécurisation, prix...   | Evolution des besoins   |
| Thème 9<br>Assainissement                             |  | Gouvernance<br>Fonctionnement / évolution des systèmes tps sec et tps de pluie |  | Evolution des besoins   |
| Thème 10<br>Industrie et artisanat                    |  | Pollutions   | Prélèvements pour activités  | Développement économique  |
| Thème 11<br>Agriculture                               | Espaces et pratiques favorables à la biodiversité / Compatibilité                            | Pollutions d'origine agricole  |  | Structure des exploitations<br>Orientations<br>Consommation d'espace  |
| Thème 12<br>Activités nautiques et navigation         | Compatibilité milieux / usages   | Compatibilité qualité / usages   | Navigation commerciale de plaisance et navigation douce, pêche, sports et loisirs sur l'eau<br>→ dimensions socio-éco et gvnce | Compatibilité aménagements / usages<br>Demande économique et sociale  |
| Thème 13<br>Autres activités récréatives et pratiques | Compatibilité milieux / usages   |  | Pratiques et loisirs sur les berges<br>→ dimensions socio-éco et gvnce   | Aménités paysagères<br>Aménagement des berges   |

# Ordre du jour

---

- Présentation du groupement et de la philosophie de la mission
- Déroulement de la mission : rôle des commissions thématiques
- Aujourd'hui, engager collectivement la phase d'état des lieux
  - Synthèse des travaux que votre commission a déjà menés (y.c. fiches acteurs)
  - Point sur les données existantes, disponibles, manquantes...
  - Discussion sur les Zones Humides

# Synthèse des travaux déjà menés



**Compatibilité/synergie de chaque usage et aménagement sur le milieu naturel**

**Identification des impacts et les sources de pression**

**Sensibilisation/ Education auprès du grand public**



## Un thème fort : le thème « Milieux Naturels »

- **Préservation de la Biodiversité** de l'Anguille d'Europe à la Sterne pierregarin
- Restauration des **continuités écologiques** et de la **Trame Verte et Bleue**
- **Renaturation des berges**
- Identification / préservation / reconquête des **zones humides** et des **liens avec qualité de l'eau/ des milieux**
- Développement et diversification d'**habitats aquatiques de qualité** (mise en œuvre de frayères et/ou de zone de repos...)
- Lutte contre les **espèces invasives** (ragondin, Renouée du japon, Jussie...)

Le SAGE est un outil qui doit permettre de conserver le milieu naturel nécessaire pour que les objectifs de la DCE puissent être atteints

## Point sur les données

Une certaine disparité géographique dans les données fournies :

- **Val de Marne :** **Assez complet** sur la Marne, le Morbras et les espaces boisés et cultivés
- **Seine-Saint-Denis :** **Données complètes** pour le site Natura 2000  
**Données manquantes ou partielles** pour le reste

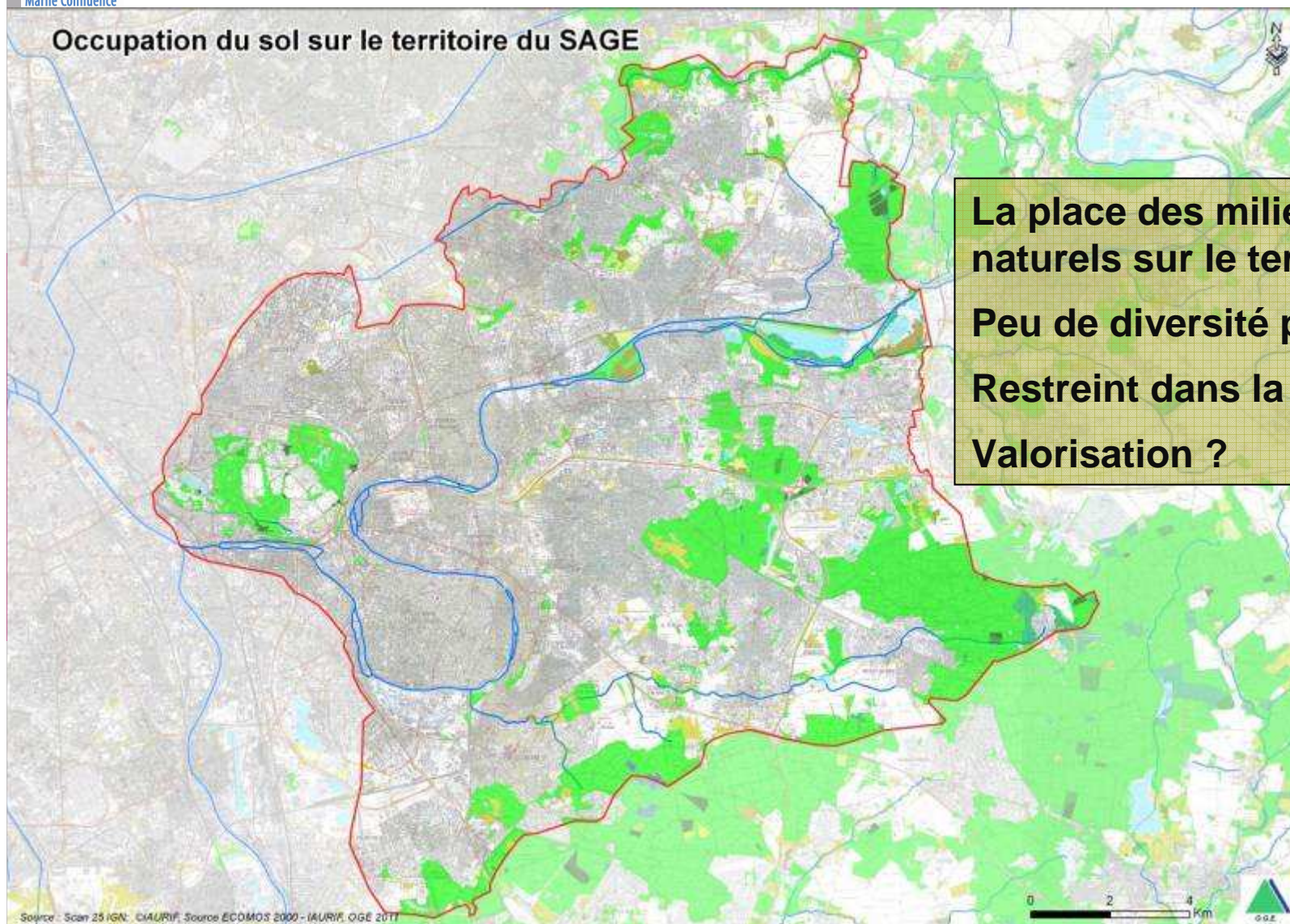
- **Seine et Marne :** **Données complètes :** sur le Val Maubuée (bassin du Merdereau et bassin du Maubuée) , sur le Morbras et le ru de Chantereine  
**Données partielles :** Canal de Chelles, bassin de Vaires

## Point sur les données

- Ce qu'on recherche de manière générale, à l'idéal :
  - Des données **descriptives** : ripisylves, ouvrages hydrauliques, zones humides...
  - Des données **quantitatives et qualitatives** sur le milieu naturel
  - Des données **récentes et/ou actualisées**
  - Des informations sur les **modes de gouvernance** et les **dispositifs de protection/gestion/entretien**
- Le niveau d'investigation dépend :
  - De la disponibilité relativement centralisée de la donnée
  - De l'intérêt au regard de l'objectif final : concevoir une stratégie argumentée pour le SAGE

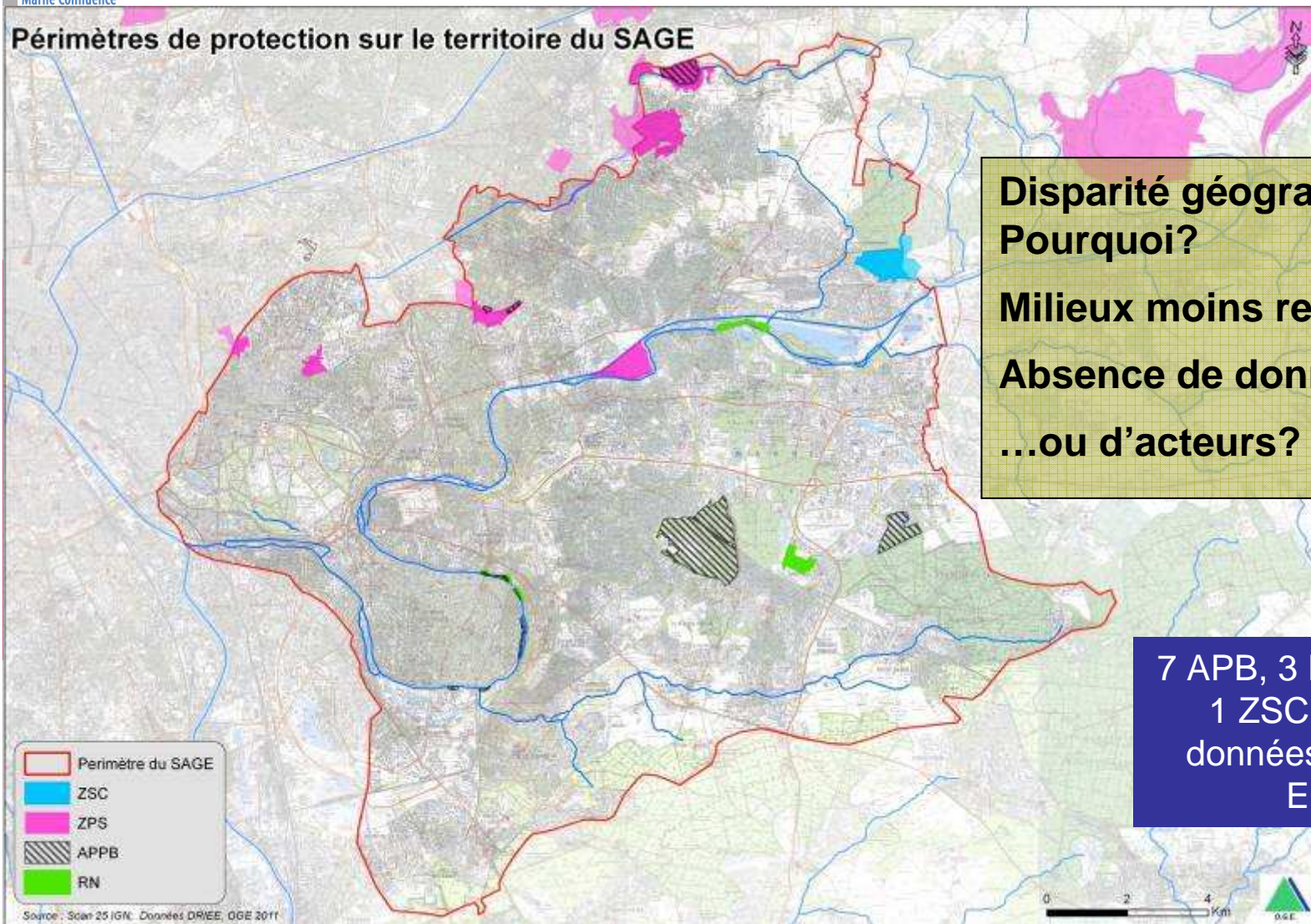
## Point sur les données : Occupation du sol

Occupation du sol sur le territoire du SAGE



**La place des milieux naturels sur le territoire?**  
**Peu de diversité paysagère?**  
**Restreint dans la partie est?**  
**Valorisation ?**

## Point sur les données : Carte des sites de protection



Disparité géographique?  
Pourquoi?

Milieus moins remarquables?

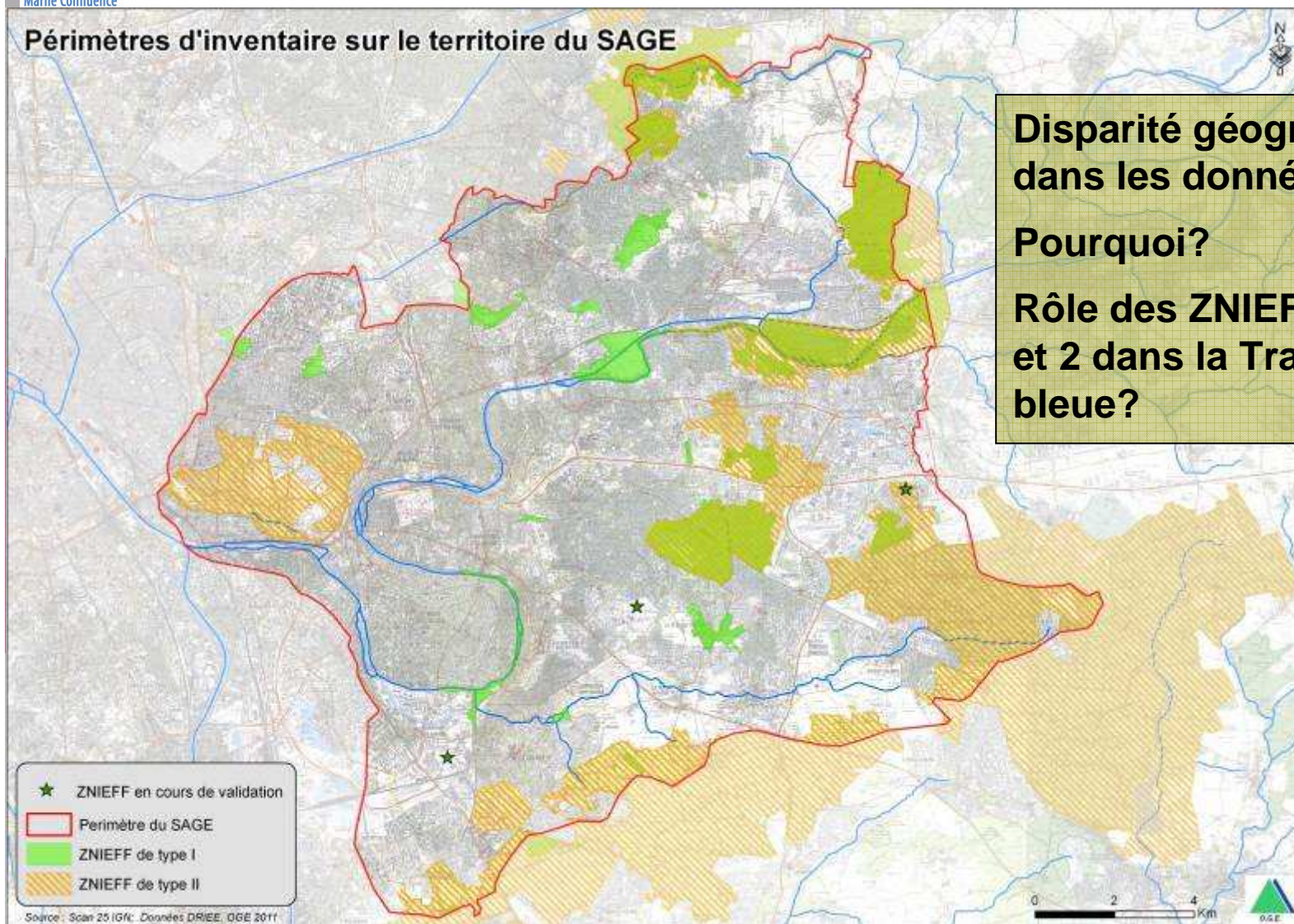
Absence de données?

...ou d'acteurs?

7 APB, 3 RN, 2 ZPS,  
1 ZSC, pas de  
données pour les  
ENS

## Point sur les données : Carte des périmètres d'inventaires

Périmètres d'inventaire sur le territoire du SAGE



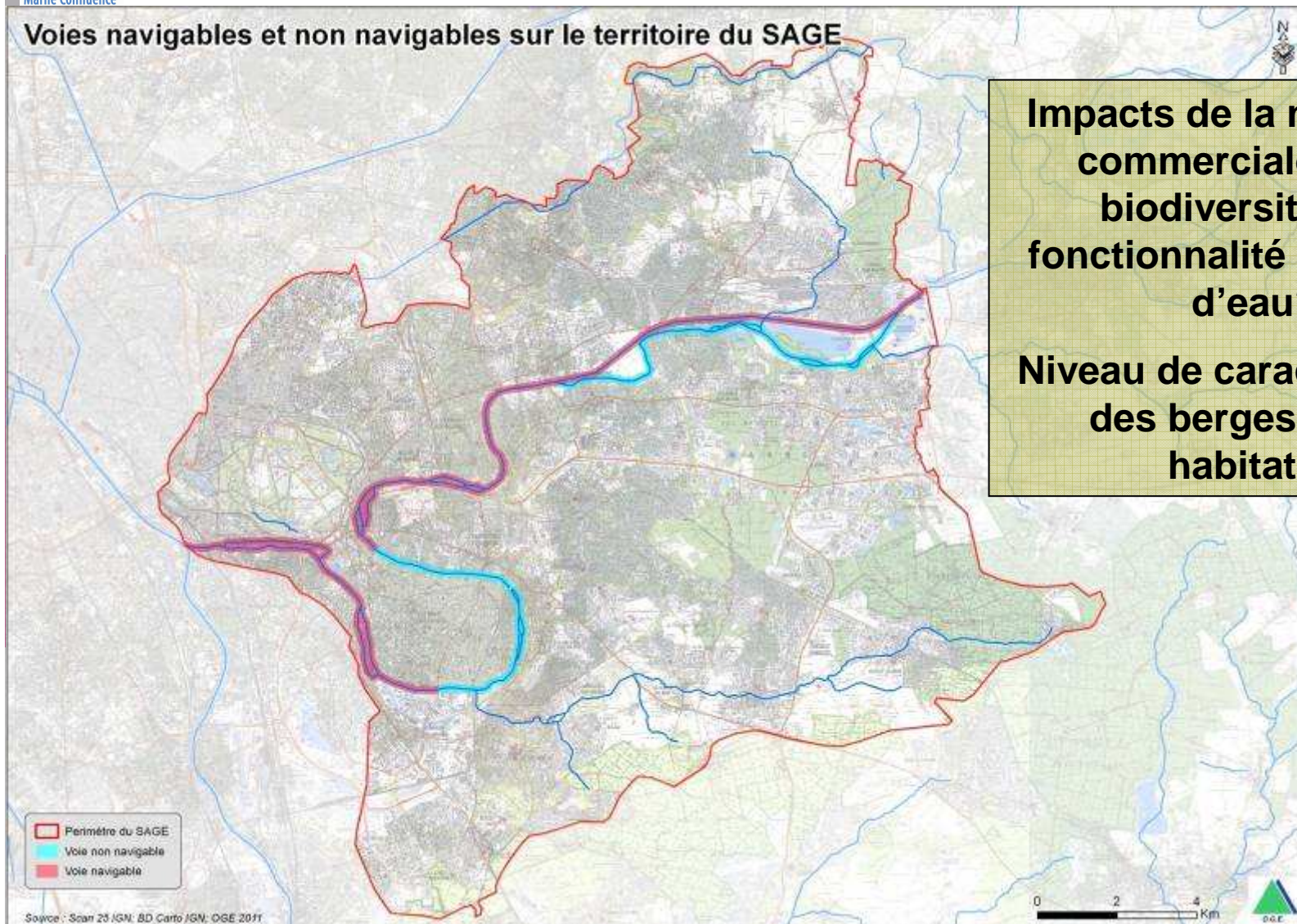
Disparité géographique  
dans les données?

Pourquoi?

Rôle des ZNIEFF de type 1  
et 2 dans la Trame verte et  
bleue?

# Point sur les données : Carte des voies navigables et non navigables

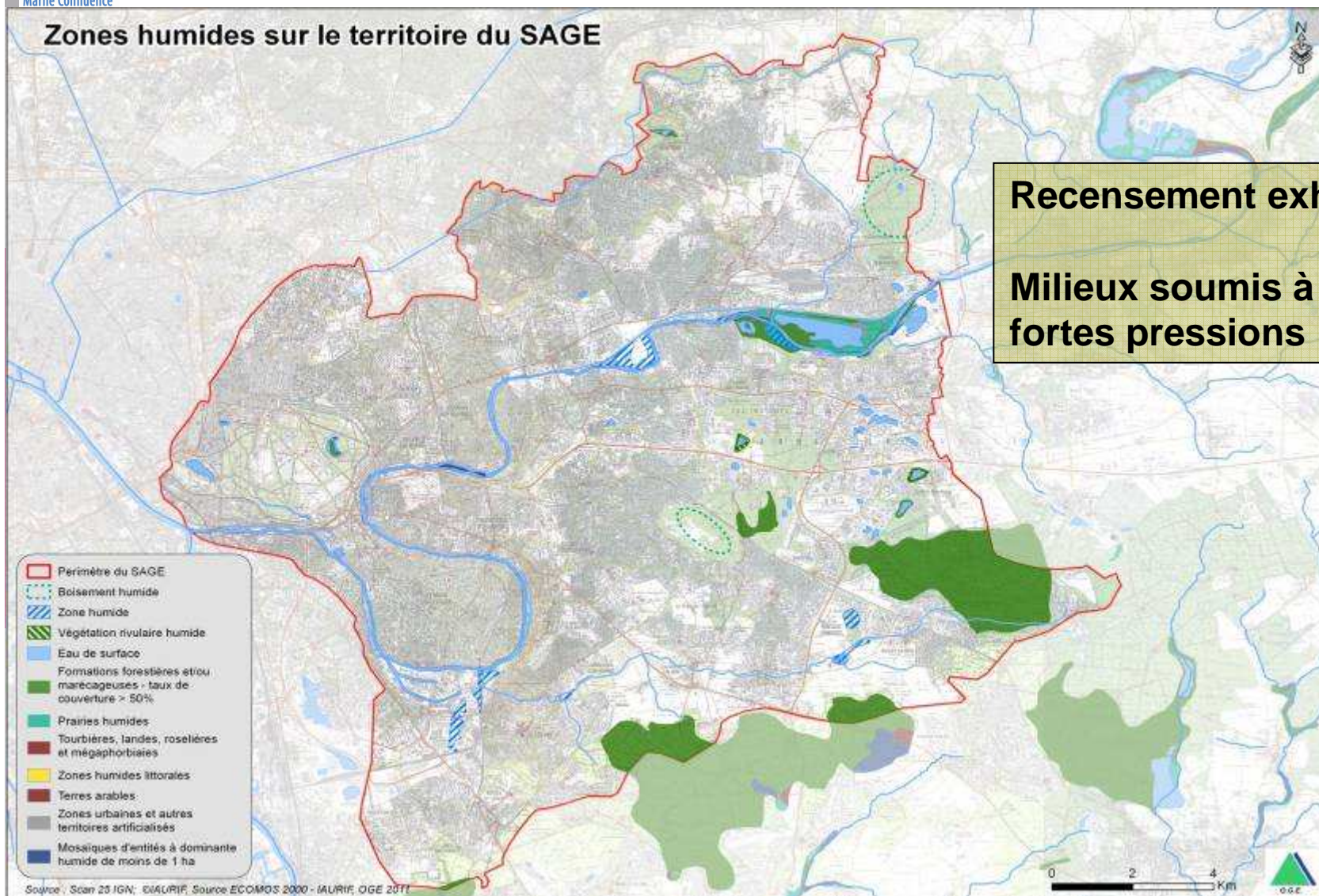
Voies navigables et non navigables sur le territoire du SAGE



**Impacts de la navigation commerciale sur la biodiversité et la fonctionnalité des cours d'eau?**

**Niveau de caractérisation des berges et des habitats?**

# Zoom - les Zones Humides : Milieux à la fois singuliers et multiples



**Recensement exhaustif ?**

**Milieus soumis à de fortes pressions**





Merci de votre attention