



# Accompagner la CLE dans l'élaboration du SAGE Marne Confluence

## Réunion de la Commission usages 12 décembre 2011

Phases : état des lieux, diagnostic, tendances et scénarios, stratégie

GROUPEMENT ADAGE-AScA-EGIS eau-OGE



# Ordre du jour

---

- Présentation du groupement et de la philosophie de la mission
- Déroulement de la mission : rôle des commissions thématiques
- Aujourd'hui, engager collectivement la phase d'état des lieux
  - Synthèse des travaux que votre commission a déjà menés (y.c. fiches acteurs)
  - Point sur les données existantes, disponibles, manquantes...
  - Discussion sur la gouvernance

# Philosophie de l'accompagnement proposé

## ● Un SAGE pour quoi faire ?

- Aider à la **mise en œuvre des dispositions réglementaires** et des programmes d'action portés par la DCE, la LEMA, le SDAGE et le programme de mesures Seine-Normandie,...
- Optimiser sur Marne Confluence la **plus-value spécifique** que l'outil SAGE peut apporter aux politiques de l'eau et des milieux aquatiques...
  - donner à l'action technique une véritable ambition politique
  - inscrire la gestion de l'eau dans les dynamiques territoriales
  - organiser l'action concrète dans une vision stratégique claire
- De façon plus globale : donner un cadre cohérent et lisible, organiser le débat inter-acteurs, faire progresser la culture commune de l'eau, favoriser l'anticipation et la vision moyen terme, faciliter l'action concrète...



In fine le **PAGD** et le **règlement** du SAGE traduiront la stratégie retenue et le cadre d'action de référence choisi par la CLE

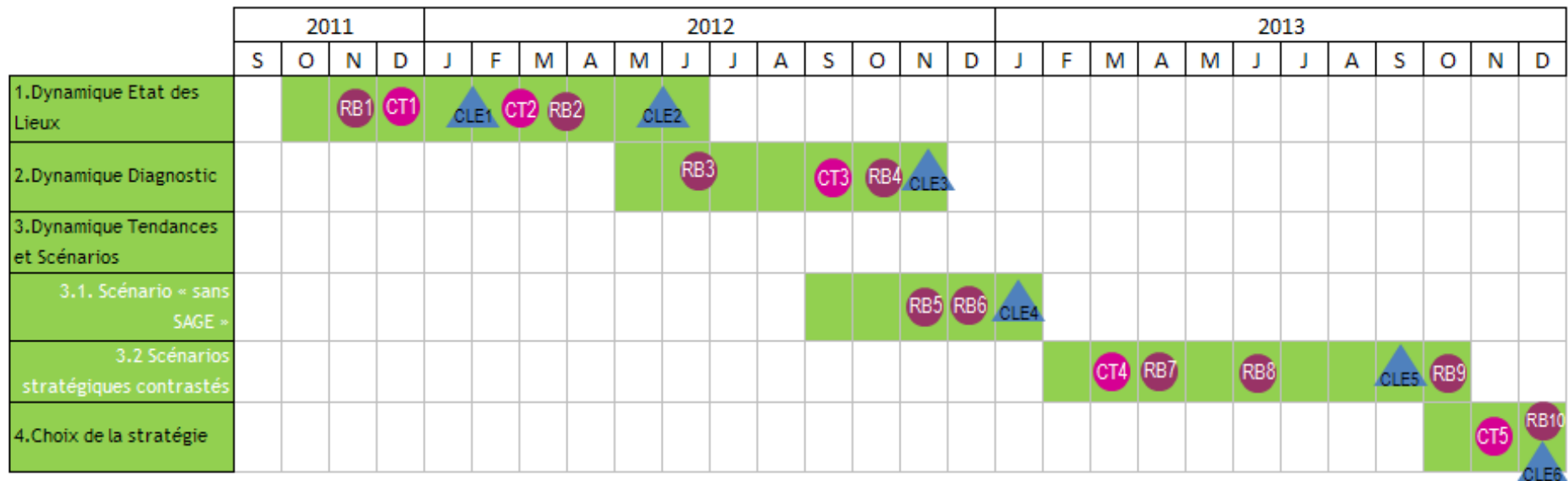
# Ordre du jour




---

- Présentation du groupement et de la philosophie de la mission
- Déroulement de la mission : rôle des commissions thématiques
- Aujourd'hui, engager collectivement la phase d'état des lieux
  - Synthèse des travaux que votre commission a déjà menés (y.c. fiches acteurs)
  - Point sur les données existantes, disponibles, manquantes...
  - Discussion sur la gouvernance

# Planning prévisionnel de l'étude

- Une durée globale resserrée de 27 mois : date visée fin 2013
- 4 phases enchaînées : une progression cohérente, comprenant chevauchements et complémentarités...



Réunion de bureau   
 Commission thématique   
 Commission locale de l'eau 

- ... et prévoyant une **mobilisation active des instances**, notamment des commissions thématiques : 6 CLE, 10 Bureau, **5 sessions de CT**, 1 réunion avec élus du territoire...

=> travail de co-production

# L'état des lieux : objectif et méthode

- **Définition** : donner une **vision globale de l'état du territoire** du SAGE et **caractériser le territoire** en termes de liens eau/milieus–pressions-usages. Il dit aussi **qui fait quoi**.
- **Objectifs** : produire une base d'informations partagées permettant de « juger » de la situation et de faciliter le dialogue entre tous les acteurs
- **Méthode : déroulement « en entonnoir »**
  - Poursuite du recueil / de la collecte des données (bibliographie, entretiens, investigations de terrain)
  - Analyse et synthèse des données (textes et cartographies)
  - Identification des manques et propositions d'études complémentaires
  - Rédaction de « l'état des lieux »
- **Modalités de travail**
  - **Données** : d'abord via le Syndicat Marne Vive et les membres des commissions, puis à l'avancement via des acteurs plus spécifiques
  - **Entretiens** : 5 de cadrage dès le démarrage, puis à l'avancement 20
  - Travail de **co-production** avec les instances : 2 CT, 2 Bureau, 1 CLE
  - Production par le groupement via un processus itératif et collaboratif.

# Zoom sur la phase d'état des lieux

Produire l'état des lieux sur 13 thèmes, avec 4 commissions

	Thème 1 : Présentation du territoire (caractéristiques physique, humaine et grands paysages)			
	CT Gestion et protection des milieux naturels	CT Qualité de l'eau	CT Usages Gestion quantitative + usage voie d'eau, plan d'eau	CT Aménagement (et paysage)
Thème 2 Eaux superficielles	Morphologie des berges	Caractérisation ressource et pressions	Quantité et Prélèvements	Lisibilité de l'eau dans le paysage
Thème 3 Eaux souterraines	Impact des prélèvements	Caractérisation ressource et pressions	Quantité et Prélèvements	Recharge / Imperméabilisation des sols
Thème 4 Occupation des sols et aménagements	Impacts		Aménagement des berges, équipements et servitudes liés aux usages	Artificialisation / Infra transport Planification / Grands projets Démographie Cadre de vie / attractivité
Thème 5 Milieux naturels	Maintien des milieux naturels (habitats, berges...) Amélioration fonctionnalité	Compatibilité fonction biologique	Compatibilité / synergie	Nature en ville, ressourcement
Thème 6 Ruissellement urbain		Quantité et qualité des rejets dans eaux sup / impacts sur recharge nappe		Génération / Prévention Aménagement (stockage, rétention) Valorisation paysagère Débordement des réseaux
Thème 7 Inondations	Zones naturelles expansion de crues, Zones Humides		Régulation hydraulique	Crue, Vulnérabilité Maîtrise du risque
Thème 8 Eau potable		Qualité et protection des eaux brutes	Disponibilité et Prélèvements Qualité eau distribuée, sécurisation, prix...	Evolution des besoins
Thème 9 Assainissement		Gouvernance Fonctionnement / évolution des systèmes tps sec et tps de pluie		Evolution des besoins
Thème 10 Industrie et artisanat		Pollutions	Prélèvements pour activités	Développement économique
Thème 11 Agriculture	Espaces et pratiques favorables à la biodiversité / Compatibilité	Pollutions d'origine agricole		Structure des exploitations Orientations Consommation d'espace
Thème 12 Activités nautiques et navigation	Compatibilité milieux / usages	Compatibilité qualité / usages	Navigation commerciale de plaisance et navigation douce, pêche, sports et loisirs sur l'eau → dimensions socio-éco et gvnce	Compatibilité aménagements / usages Demande économique et sociale
Thème 13 Autres activités récréatives et pratiques	Compatibilité milieux / usages		Pratiques et loisirs sur les berges → dimensions socio-éco et gvnce	Aménités paysagères Aménagement des berges

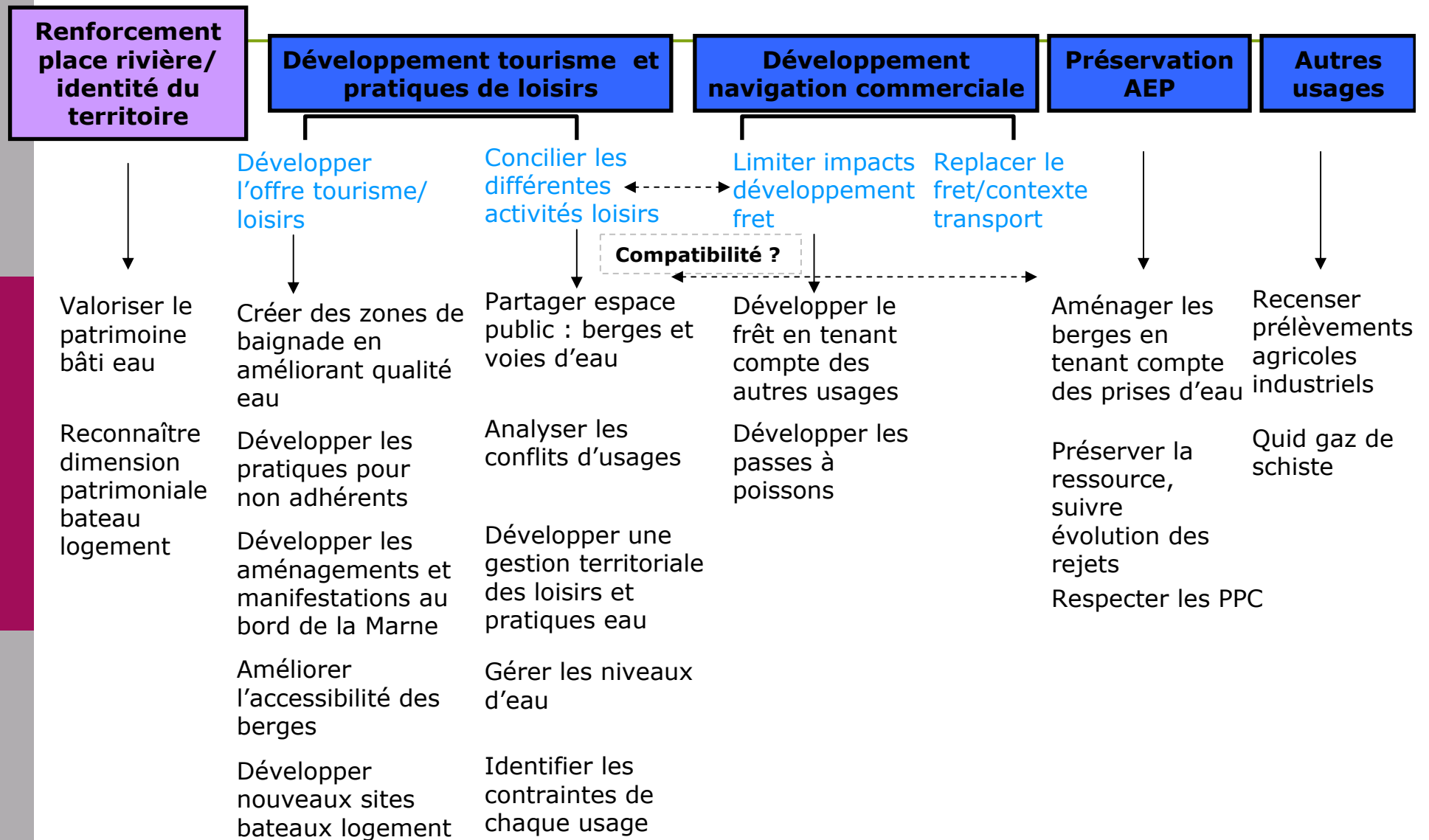
# Ordre du jour

---

- Présentation du groupement et de la philosophie de la mission
- Déroulement de la mission : rôle des commissions thématiques
- Aujourd'hui, engager collectivement la phase d'état des lieux
  - Synthèse des travaux que votre commission a déjà menés (y.c. fiches acteurs)
  - Point sur les données existantes, disponibles, manquantes...
  - Discussion sur la gouvernance



# Synthèse des travaux de votre commission



- Avoir une vision globale du poids respectif de chaque usage et des perspectives d'évolution
- Prendre en compte les enjeux externes : lacs de Seine, ...
- Identifier impacts de la pollution sur les activités

# Point sur les données

---

- Ce qu'on recherche de manière générale, à l'idéal, pour chaque usage :
  - Des **données descriptives** : fréquentation, localisation, équipements, poids socio-économique (emplois et CA), contraintes de fonctionnement
  - Des données sur les **évolutions passées, les perspectives et projets en cours**
  - Des informations sur les **modes de gouvernance et les conflits d'usage** : organisation des acteurs, dispositions et engagements existants sur le partage de l'espace eau, etc.
- Le niveau d'investigation dépend
  - De la disponibilité relativement centralisée de la donnée
  - De l'intérêt au regard de l'objectif final : concevoir une stratégie argumentée pour le SAGE

**Renforcement  
place rivière/  
identité du  
territoire**

□ *Ce qui est disponible* :  
doc musée,  
biblio  
historique  
Marne

*Ce qui semble  
manquer* :  
recensement  
patrimoine  
eau ? ;  
perception  
sociale de la  
rivière actuelle,  
impact de la  
voie d'eau sur  
bien être des  
populations, ...

**Développement tourisme et  
pratiques de loisirs**

**Description des activités**

• *Ce qui est disponible*  
baignade, habitat fluvial,  
navigation de plaisance  
activités nautiques, ... *Mais à  
compléter*: pêche (appma),  
chemins de rando, ...

*Ce qui semble manquer ou  
doit être actualisé*  
fréquentation berges, données  
éco (CA, emplois), contraintes  
de fonctionnement

**Evolutions et Perspectives**

*Ce qui manque ou doit être  
actualisé* : données quanti sur  
évolutions passées, projets  
(qq données sur projets  
infrastructures plaisance)

**Gouvernance et conflits  
d'usage**

*Ce qui est disponible* : textes  
réglementaires, charte pour  
certains usages

*Ce qui doit être actualisé* : les  
informations sur conflits  
(1998), statut des berges

**Développement  
navigation commerciale**

**Description navigation  
commerciale**

*Ce qui est disponible* :  
ouvrages, équipements, trafic  
2007

*Ce qui manque ou doit être  
actualisé* : données éco ?  
modifications importantes sur  
ouvrages depuis 98 ?

**Evolutions et Perspectives**

*Ce qui est disponible* :  
stratégie échelle francilienne

*Ce qui semble manquer ou  
doit être actualisé* : chronique  
évolution passée; projets

**Gouvernance et conflits  
d'usage**

*Ce qui est disponible* : textes  
réglementaires DPF, charte

*Ce qui doit être actualisé* :  
répartition des compétences  
VNF/PP, démarches engagées,  
les partenariats, les conflits ...

**Préservation  
AEP**

**Description AEP  
Industrie(CT qualité)**

*Ce qui est disponible* :  
bilan besoin/ressource  
Marne, usine, qualité  
potabilisation,  
prélèvement AEI AE -  
ICPE

*Ce qui manque ou doit  
être actualisé* : bilan  
hors Marne, nvx  
polluants, prix de l'eau,  
distribution,  
prélèvement AEI AE, CA  
gros préleveurs

**Evolutions et  
perspectives**

*Ce qui manque* :  
perspective AEP, AEI

**Gouvernance et  
conflits d'usage**

*Ce qui est disponible* :  
organisation des  
acteurs, protection  
réglementaire

*Ce qui doit être  
actualisé* : compatibilité  
autres usages

**Autres  
usages**

# Gouvernance et conflits d'usage : état des lieux

- Identifier les principaux conflits et problèmes de compatibilité entre usages
  - Y a-t-il des conflits d'usages ?
  - Y a-t-il des problèmes de comptabilité sans nécessairement conflits ouverts ?
  - Y a-t-il des défauts de gouvernance ?
- Identifier les différentes modalités de gouvernance des usages afin de bien comprendre :
  - Quels sont les acteurs impliqués (organisation et rôles respectifs)
  - Où se situent les lieux de négociation/concertation et les lieux de décision

# Gouvernance et conflits d'usage : état des lieux

Une discussion organisée en deux temps :

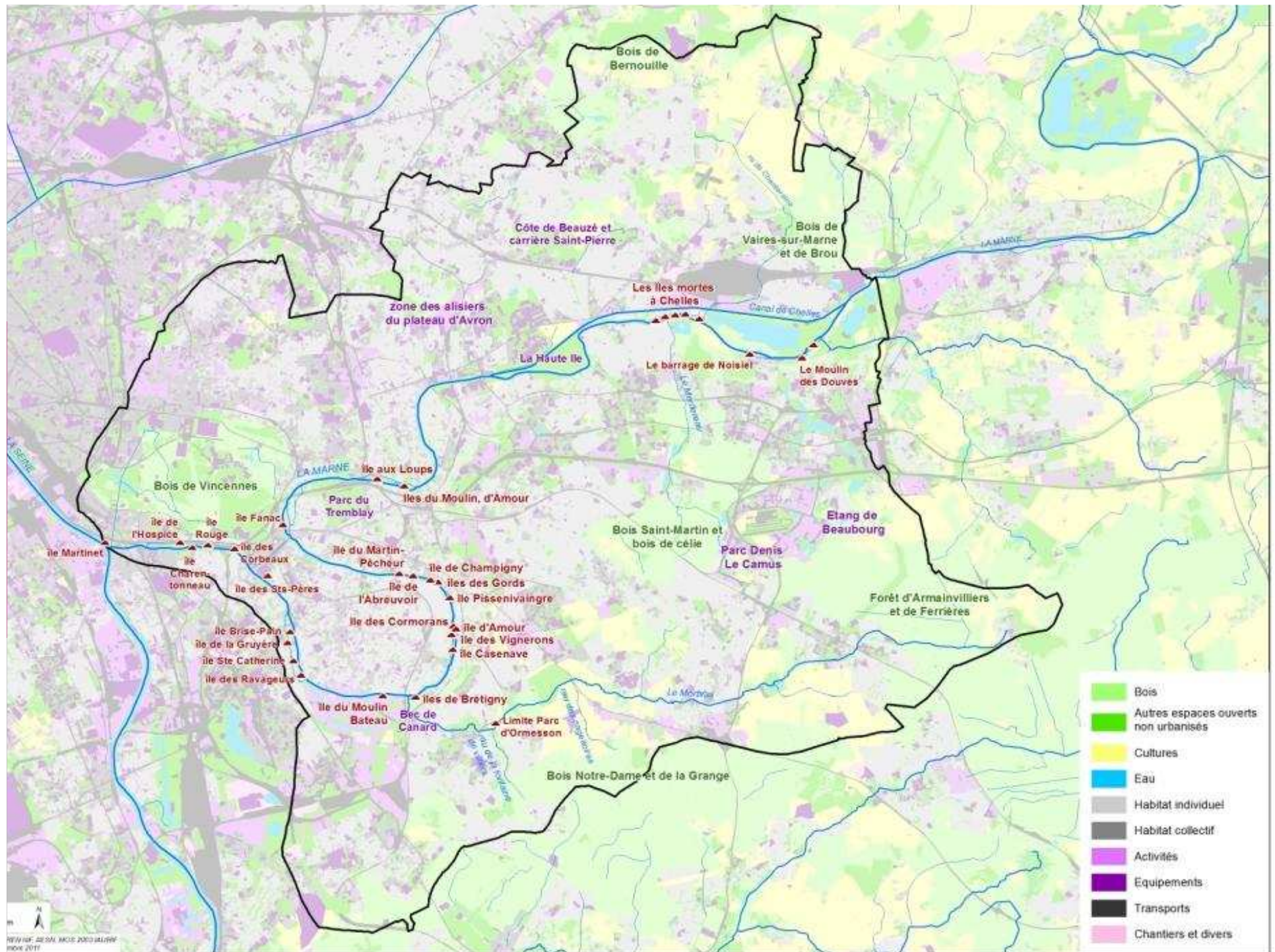
- **Visualiser géographiquement les problèmes de gouvernance**
  - Repérer sur une carte les secteurs ou les usages et pratiques qui soulèvent particulièrement des problèmes :
    - De coexistence/compatibilité entre usages
    - D'impact ou de dépendance/milieu naturel
    - De concurrence avec environnement urbain
  - Par qui ces problèmes sont-ils pris en charge : organisation des acteurs, échelle géographique, modalités de négociation/concertation, lieu de décision, ...
  - Quels sont les secteurs sans problème identifié
    - Comment sont organisés les usages et pratiques sur ces secteurs : organisation des acteurs, échelle géographique, modalités de négociation/concertation, lieu de décision, ...
    - Quels sont les secteurs sans usages, ni pratiques notoires
  
- **Identifier de manière plus globale les thèmes de gouvernance jugés exemplaires et ceux en souffrance**

# Gouvernance et conflits d'usage : état des lieux

Une discussion organisée en deux temps :

- **Visualiser géographiquement les problèmes de gouvernance**
  - **Repérer sur une carte les secteurs ou les usages et pratiques qui soulèvent particulièrement des problèmes :**
    - **De coexistence/compatibilité entre usages**
    - **D'impact ou de dépendance/milieu naturel**
    - **De concurrence avec environnement urbain**

*Cf fond de carte, diapo suivante*





**Merci de votre attention**