














# Cartographie de l'inventaire des zones humides du territoire du SAGE Côtiers basques

*Réalisé avec le soutien financier de :*

## Inventaire des zones humides du territoire du SAGE Côtiers basques - 2018

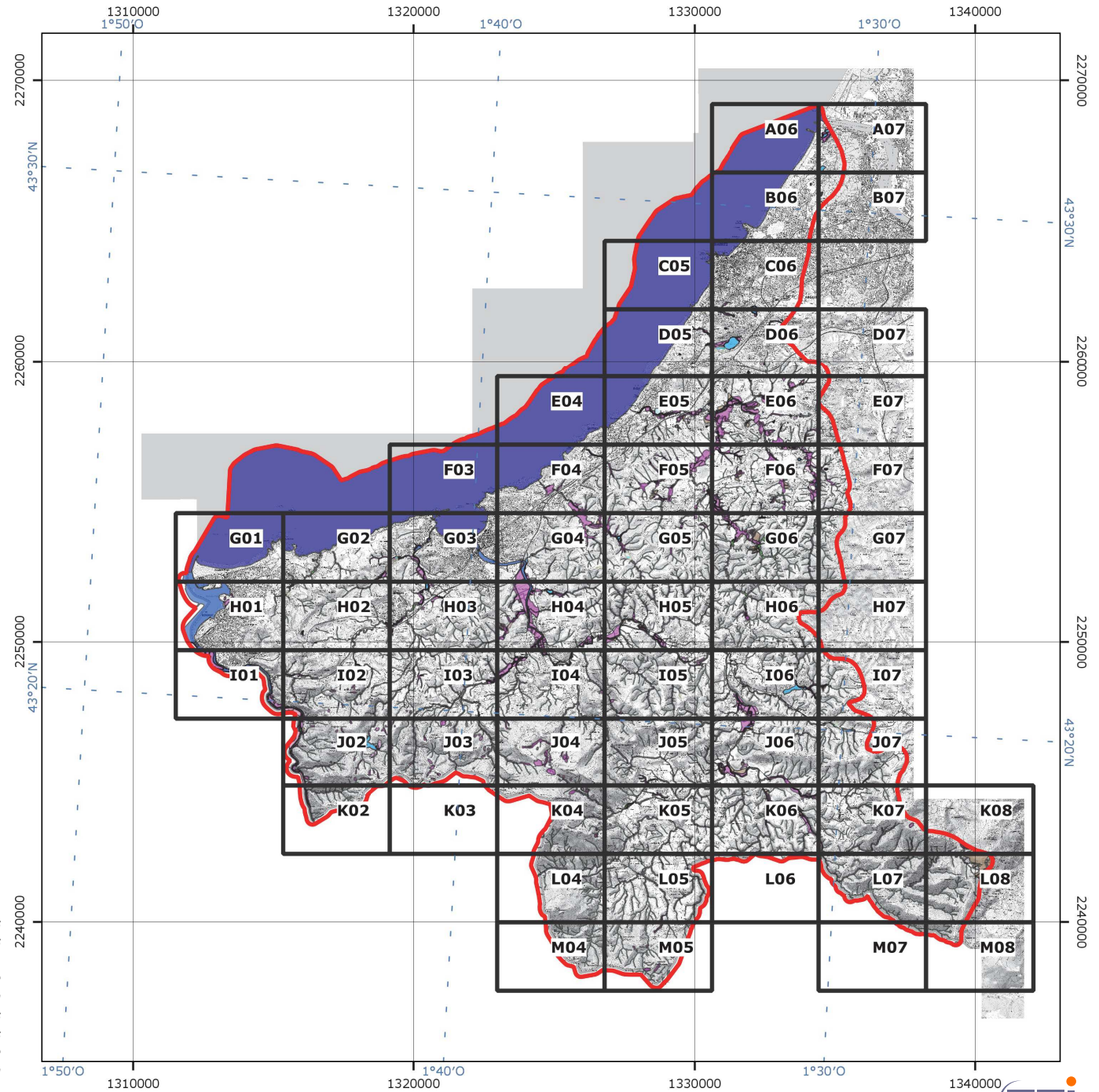
-  Planches Atlas
  -  Périmètre de l'étude
  -  Limites des communes
  -  Zones humides effectives
  -  Zones humides probables
  -  Zones humides probables- ripisylve
  -  Zones non humides
- Zones en eau
-  Bassin
  -  Fleuve et rivière
  -  Mer
  -  Plan d'eau
  -  Plan d'eau d'agrément
  -  Plan d'eau historique (état-major)

Définitions:

- Zones humides probables : zones probablement humides d'après les modélisations numériques, mais non vérifiées sur le terrain.
- Zones humides effectives : Zones humides validées sur le terrain.
- Zones humides probables ripisylve : zones probablement humides au sein des ripisylves, mais non vérifiées sur le terrain.
- Zones non humides : Zones vérifiées sur le terrain et caractérisées comme non humides et limites des ZHP de la prélocalisation qui ont été investiguées sur le terrain et redéfinies en ZNH.
- Bassin : bassins d'orage et de retenue permettant le stockage temporaire des eaux de ruissellement.
- Plan d'eau : Etendue d'eau douce continentale de surface, libre stagnante, d'origine naturelle ou anthropique, de profondeur variable.
- Plan d'eau d'agrément : Etendue d'eau douce d'origine anthropique, de profondeur variable destinée à l'ornement.
- Plan d'eau historique : plans d'eau cartographiés sur les cartes de Cassini (XVIIIème siècle).

Les données de terrain associées à chaque zone humide effective inventoriée sont disponibles sur demande auprès de la CAPB.

Cette cartographie ne saurait être agrandie pour une interprétation plus fine des limites des zones humides inventoriées. Echelle de rendu: Il est rappelé que ces cartographies sont valables pour une utilisation à l'échelle maximale du 1/10 000. Toute exploitation/ interprétation de ces éléments cartographiques nécessite impérativement une prise de connaissance préalable et détaillée de la méthodologie utilisée pour leur production et de ses limites, telles que présentées dans les rapports techniques de phase 1 et de phase 2 de l'étude d'inventaires des zones humides du territoire du SAGE Côtiers basques- 2018. Le contenu de l'inventaire résulte de données non exhaustives sur le territoire, faisant état de la connaissance à la date de production des documents.





# Liste des communes

Ahetze : G06, G05, F06, F05

Ainhoa : M08, M07, L08, L07, K07, K06, J07, J06

Anglet : D07, D06, C06, B07, B06, A07, A06

Arbonne : G06, F06, F05, E06, E05, D06

Arcangues : G06, F07, F06, E07, E06, D07, D06

Ascaïn : K04, J05, J04, J03, I05, I04, I03, H04, H03

Biarritz : D06, D05, C06, C05, B06

Bidart : F05, E06, E05, D06, D05

Biriatou : K02, J02, I02, I01, H02, H01

Ciboure : H04, H03, G04, G03, F03

Espelette : M08, L08, L07, K08, J07, J07, I07, H07

Guéthary : F05, F04, E05, E04

Hendaye : I01, H02, H01, G02, G01

Saint-Jean-de-Luz : H04, G05, G04, G03, F05, F04, F03, E04

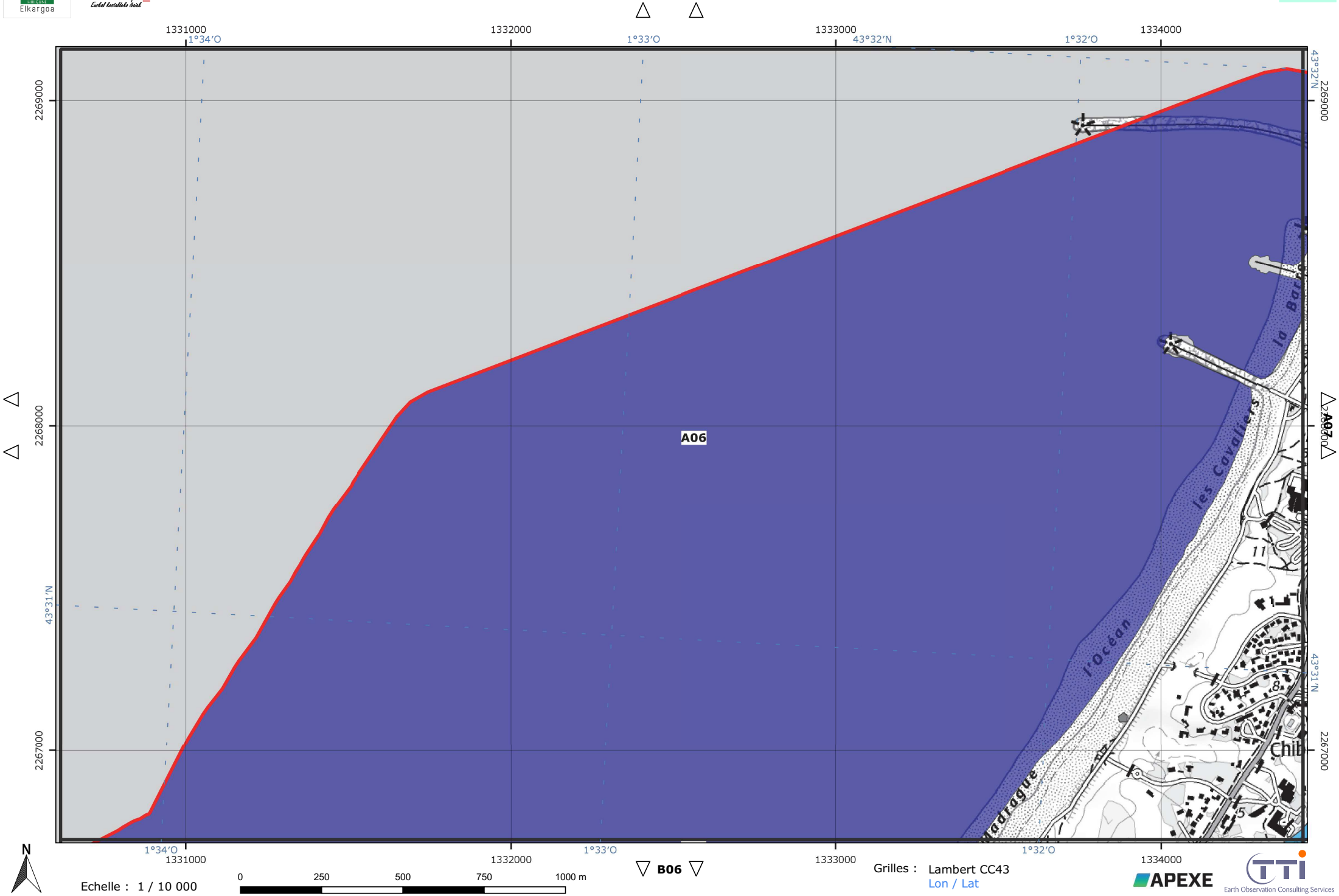
Saint-Pée-sur-Nivelle : L07, L06, K07, K06, J07, J06, J05, I07, I06, I05, I04, H07, H06, H05, H04, G07, G06, G05, G04, F05

Sare : M05, M04, L06, L05, L04, K06, K05, K04, J06, J05, J04, I05

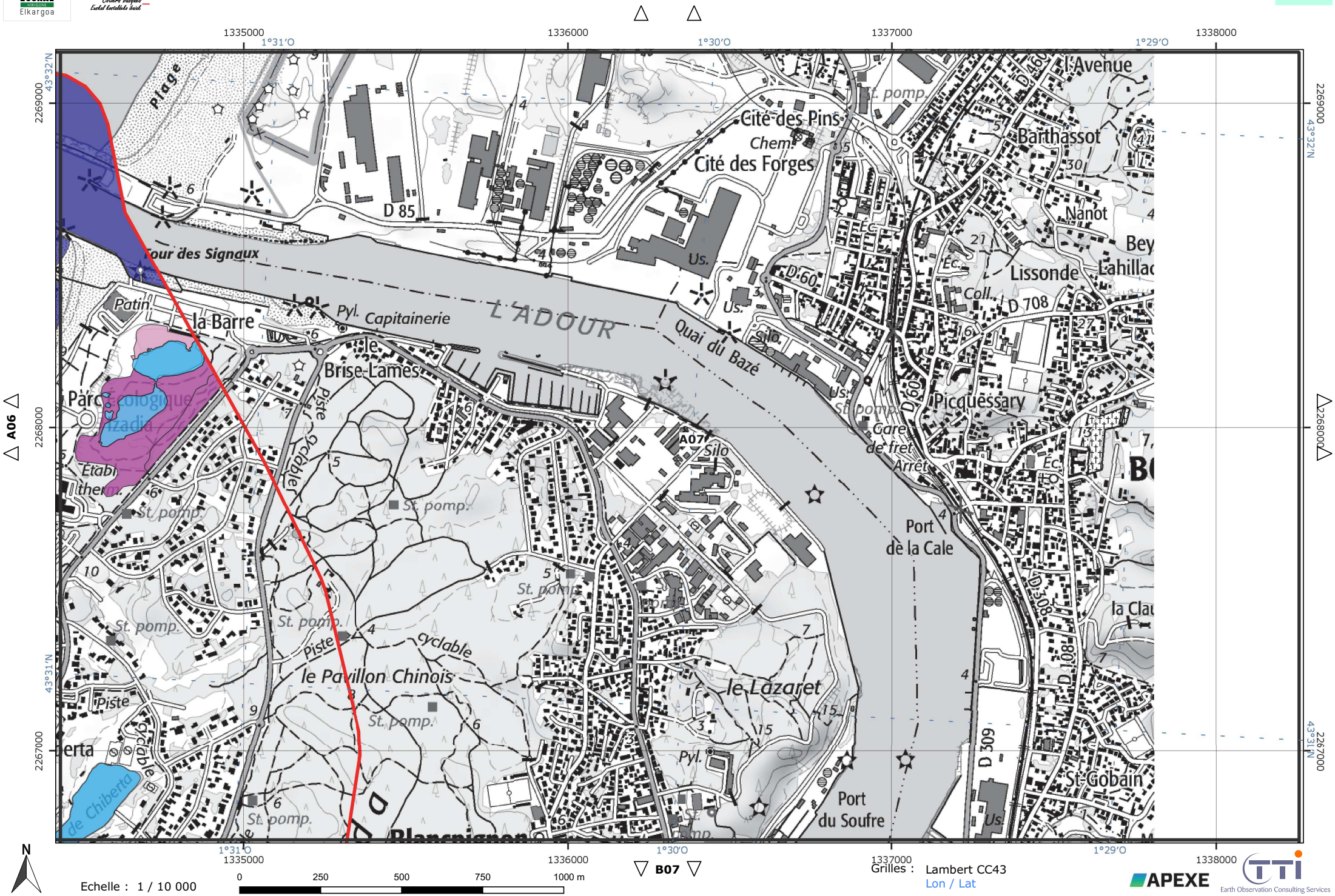
Souraïde : K07, J07, J06, I07, I06, H07

Urrugne : K04, K03, J04, J03, J02, I04, I03, I02, I01, H03, H02, H01, G03, G02

Ustaritz : H07, G07, G06, F07, F06, E07







Echelle : 1 / 10 000



▽ B07 ▽

Grilles : Lambert CC43  
Lon / Lat

APEXE

TTI  
Earth Observation Consulting Services



△ A06 △

1331000 1332000 1333000 1334000  
1°34'0" 1°33'0" 1°32'0"



△  
△  
43°30'N

△  
△  
43°30'N

△  
△  
43°30'N

△  
△  
43°30'N



1331000 1332000 1333000 1334000  
1°34'0" 1°33'0" 1°32'0"  
Echelle : 1 / 10 000  
0 250 500 750 1000 m

▽ C06 ▽

Grilles : Lambert CC43  
Lon / Lat



△ A07 △

1335000  
1°31'0"

1336000

1°30'0"

1337000

1°29'0"

1338000



△ B06 △

2266000

2265000

43°30'N

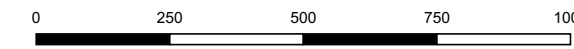
2266000

2265000

43°30'N



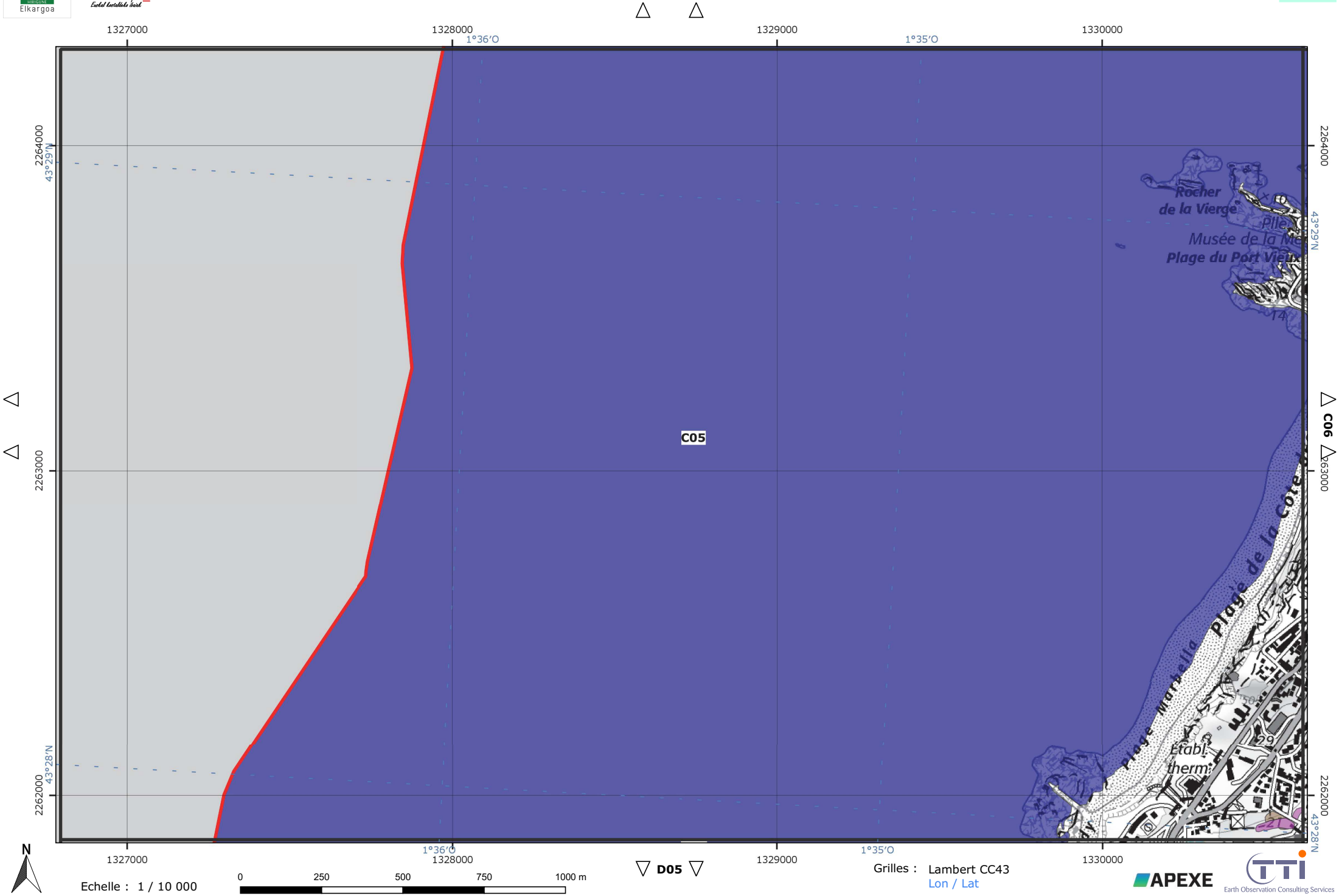
Echelle : 1 / 10 000



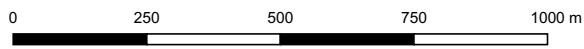
Grilles : Lambert CC43  
Lon / Lat

APEXE

TTI  
Earth Observation Consulting Services



Echelle : 1 / 10 000



D05

Grilles : Lambert CC43  
Lon / Lat





△ B06 △

1°34'0 1331000 1°33'0 1333000 1°32'0 1334000



△ C05 △

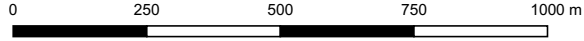
△ C06 △

▽ D06 ▽

Grilles : Lambert CC43  
Lon / Lat



Echelle : 1 / 10 000





△ C05 △

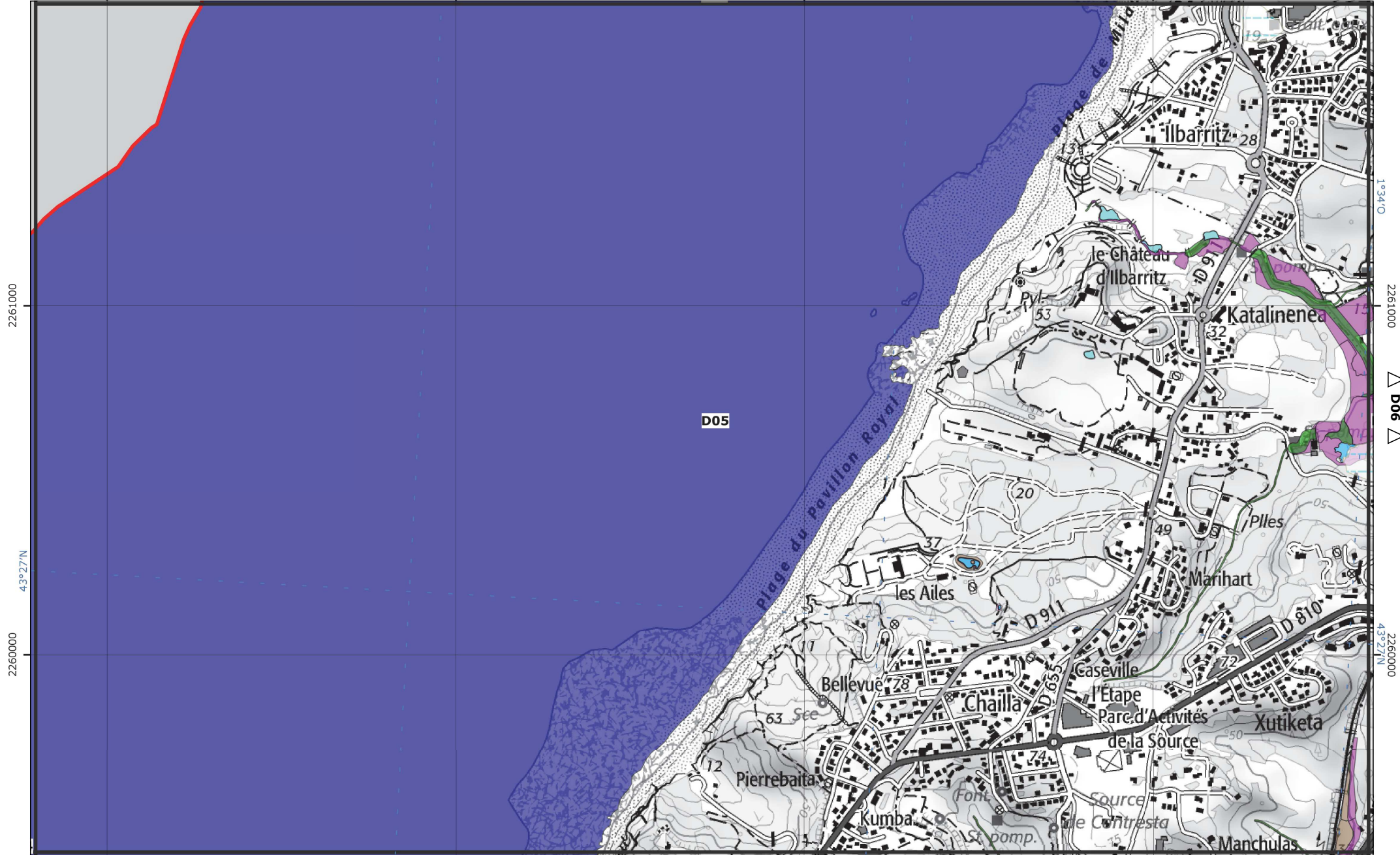
1327000

1328000  
1°36'0"

1329000

1°35'0"

1330000

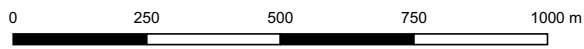


△  
△

△  
△



Echelle : 1 / 10 000



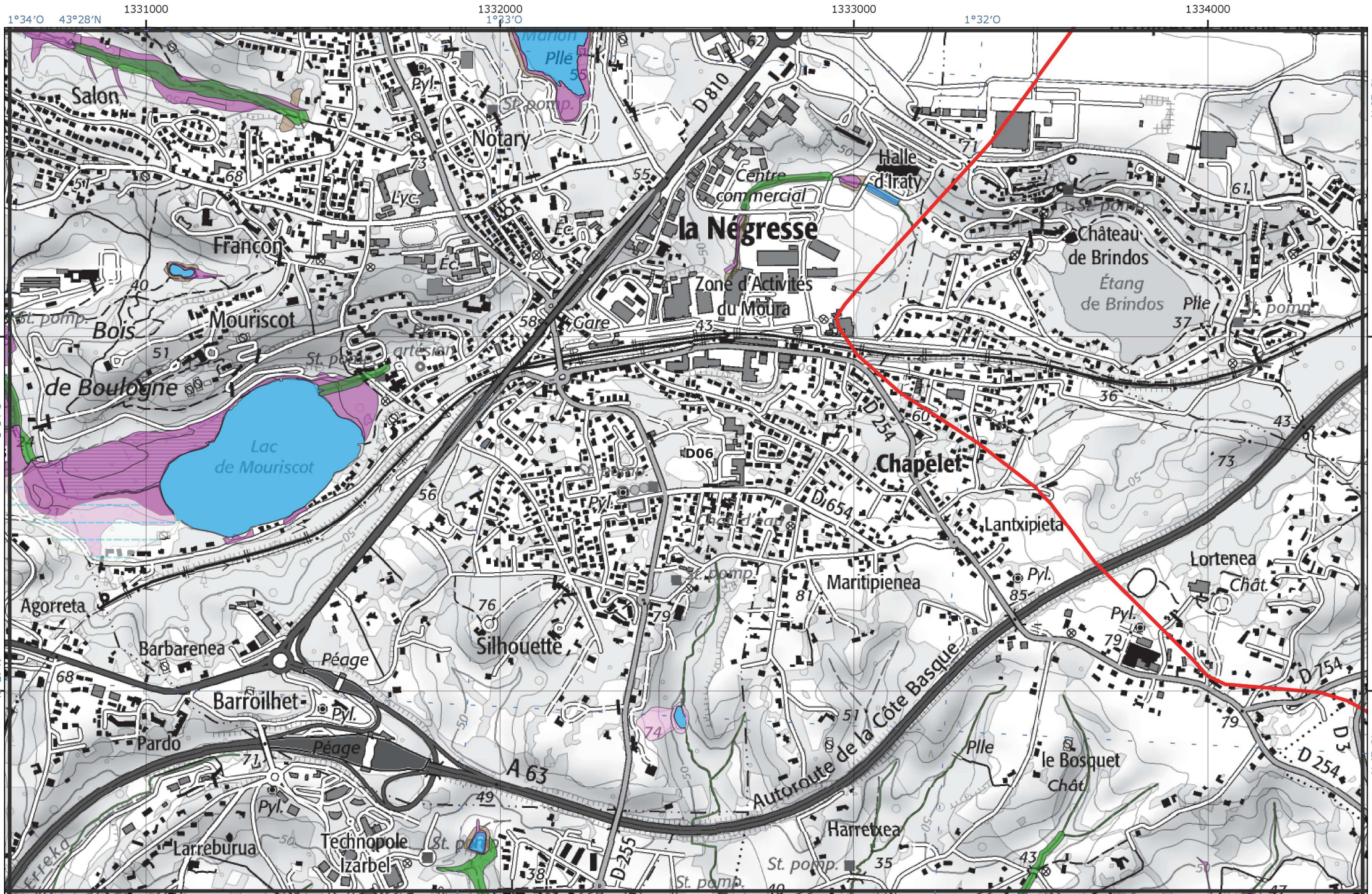
▽ E05 ▽

Grilles : Lambert CC43  
Lon / Lat

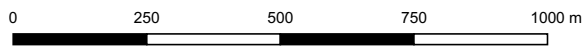




△ C06 △



Echelle : 1 / 10 000

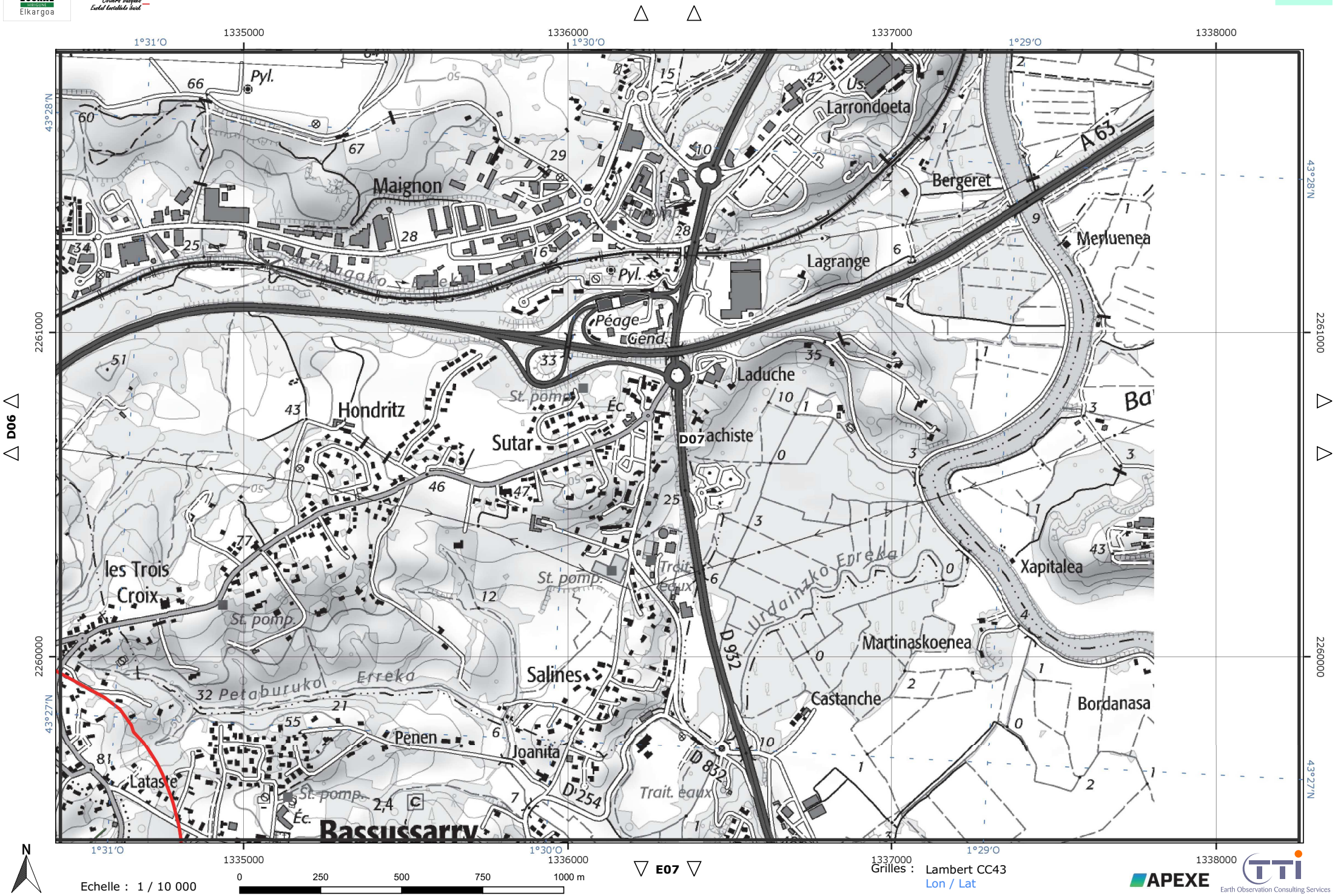


▽ E06 ▽

Grilles : Lambert CC43  
Lon / Lat





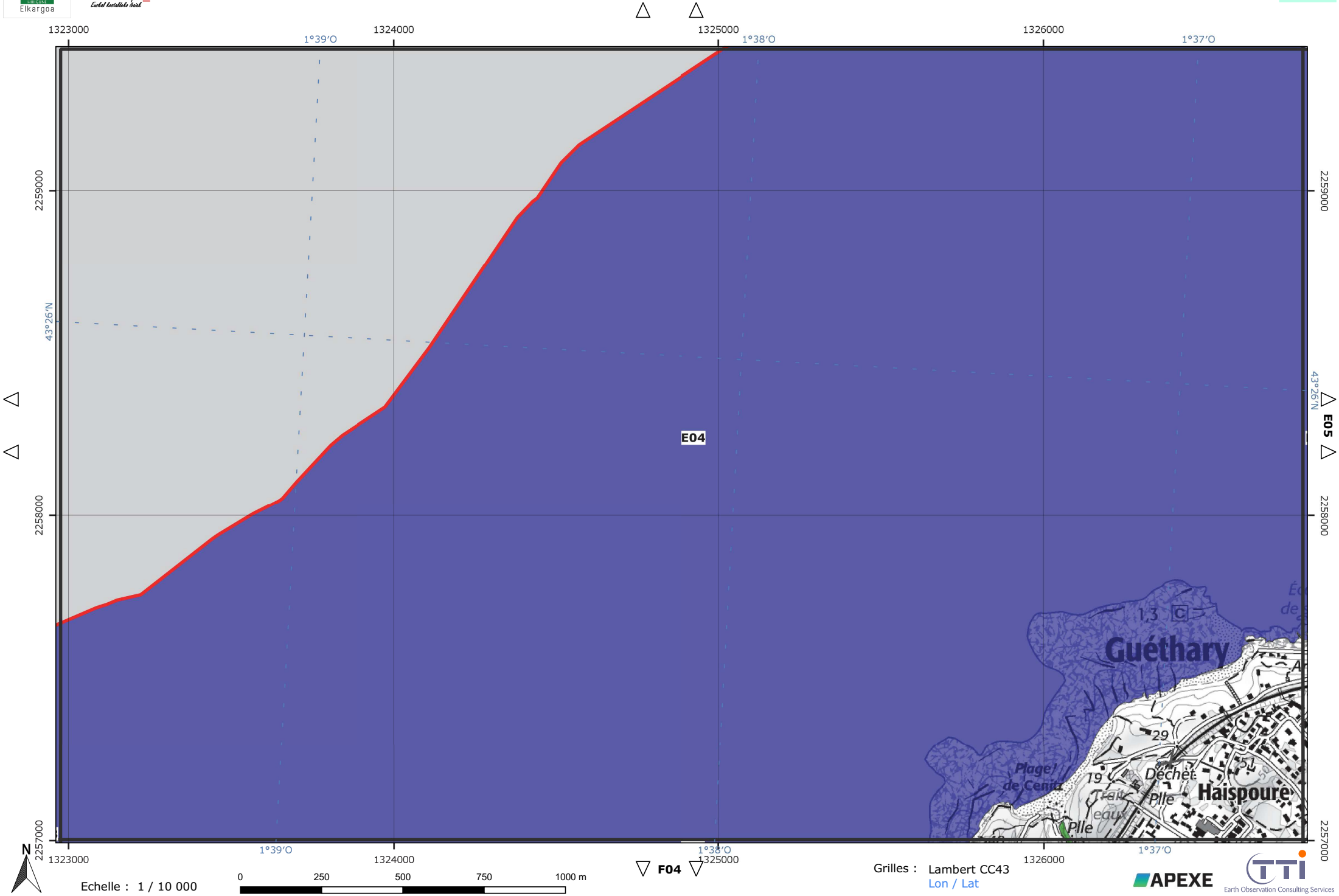


Echelle : 1 / 10 000



E07

Grilles : Lambert CC43  
Lon / Lat

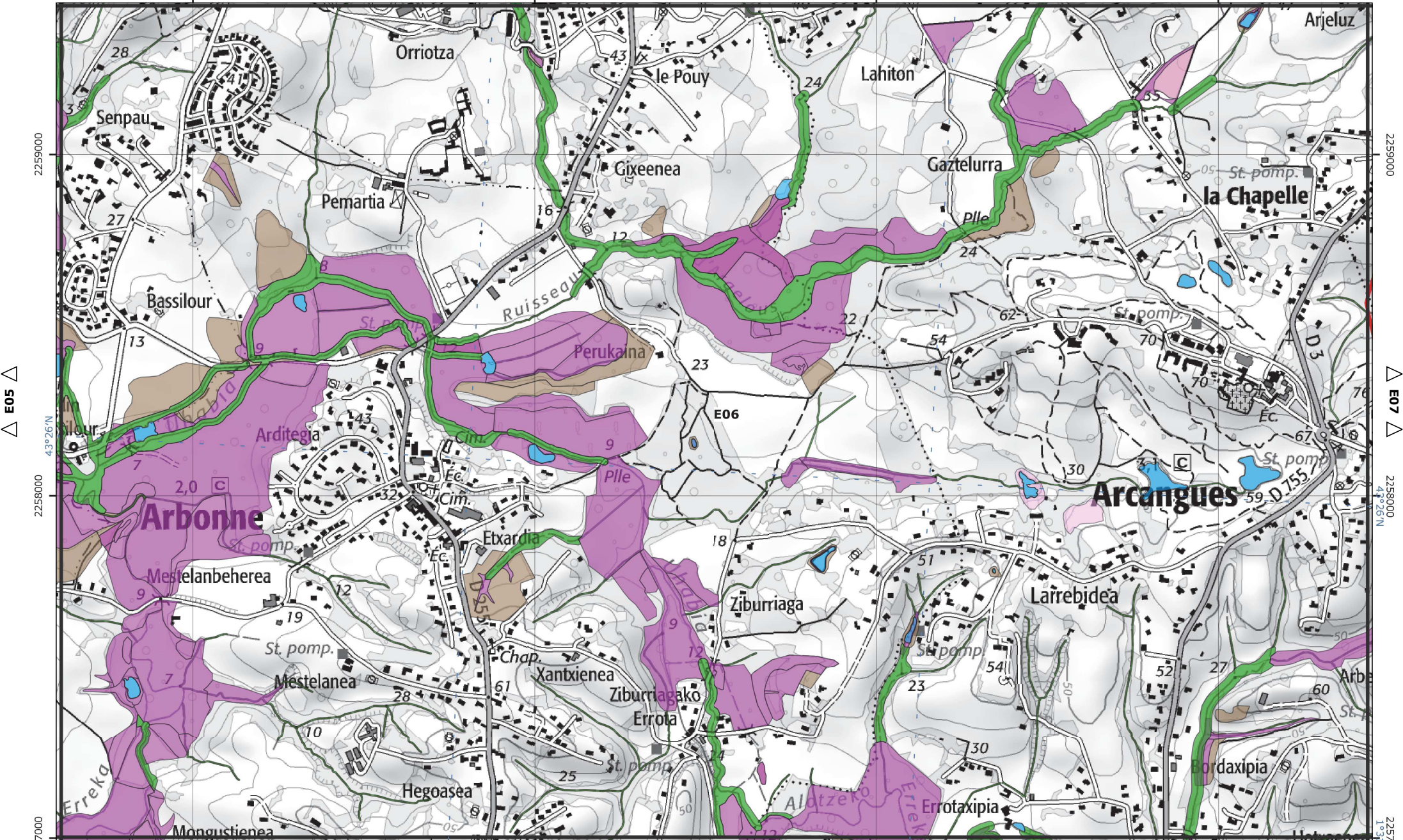








△ D06 △

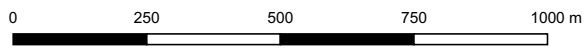


△ E05 △

△ E07 △

▽ F06 ▽

Echelle : 1 / 10 000



Grilles : Lambert CC43  
Lon / Lat

APEXE

TTI  
Earth Observation Consulting Services



△ D07 △

1°31'0 1335000 1336000 1337000 1°29'0 1338000



△ E06 △

2258000  
43°26'N

2259000

2258000  
43°26'N

43°26'N

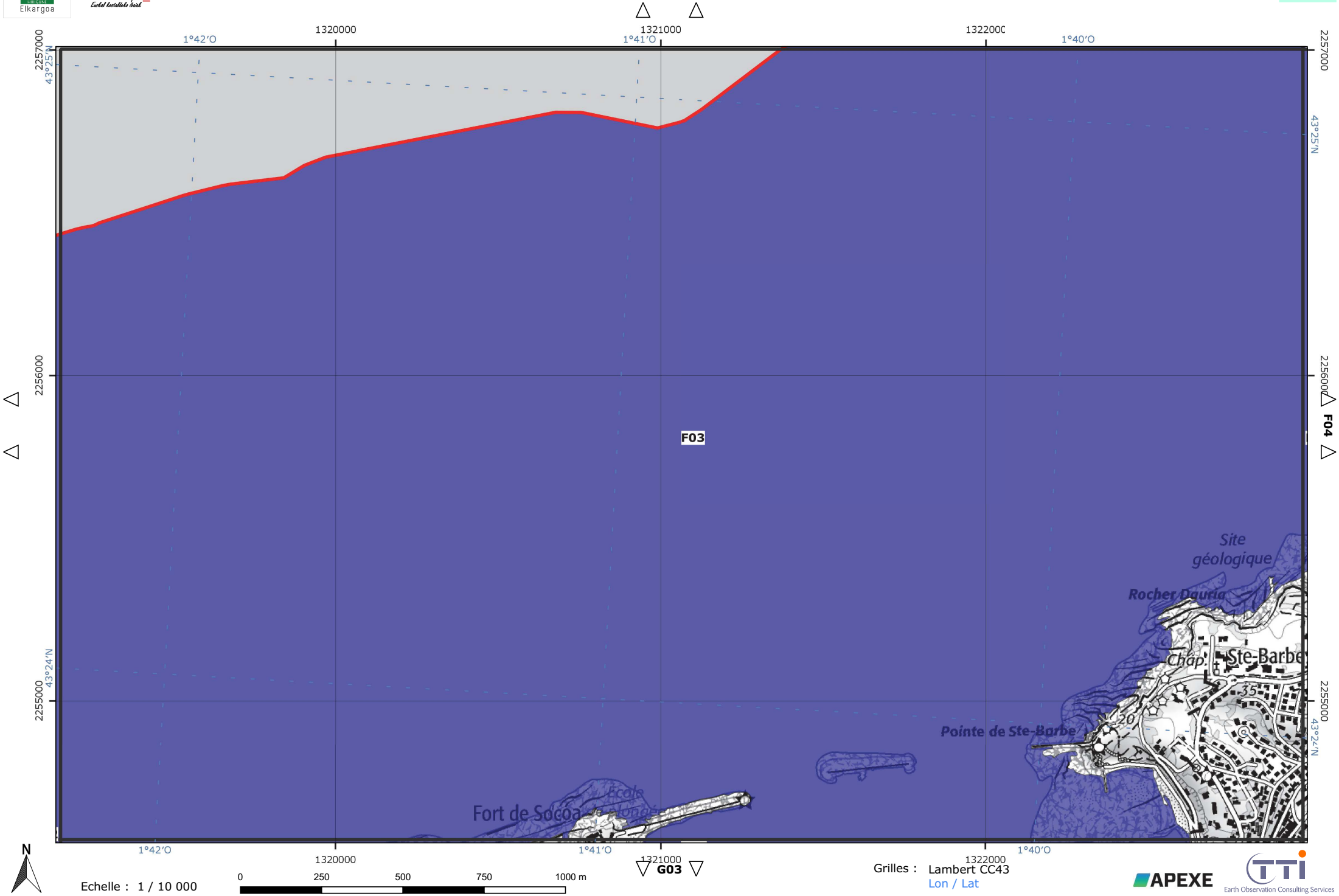
2257000

▽ F07 ▽

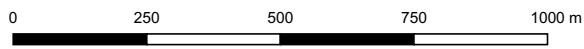
Grilles : Lambert CC43  
Lon / Lat

Echelle : 1 / 10 000





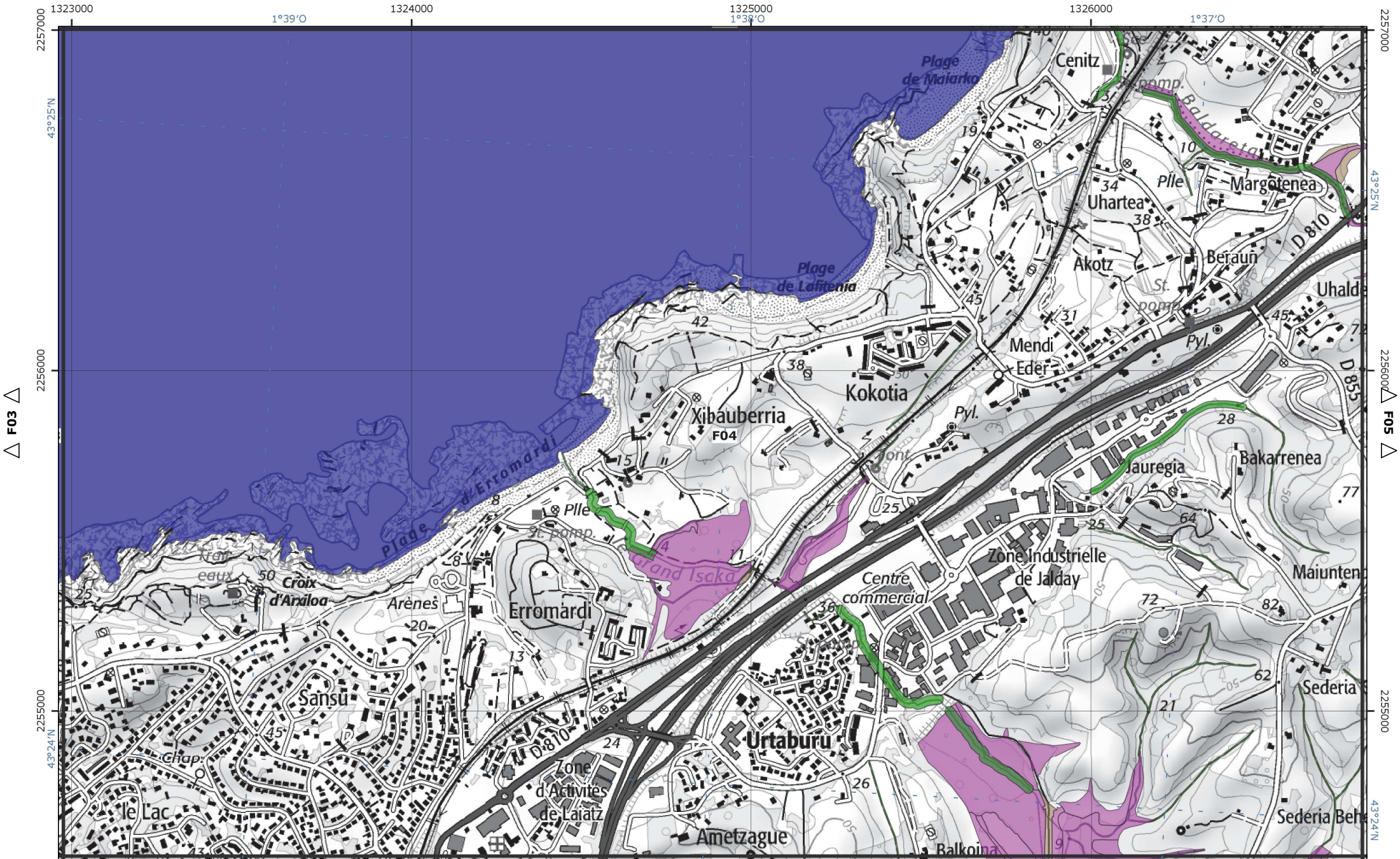
Echelle : 1 / 10 000



Grilles : Lambert CC43  
Lon / Lat



△ E04 △



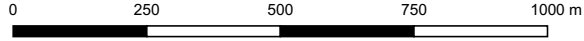
△ F03 △

△ F05 △



▽ G04 ▽

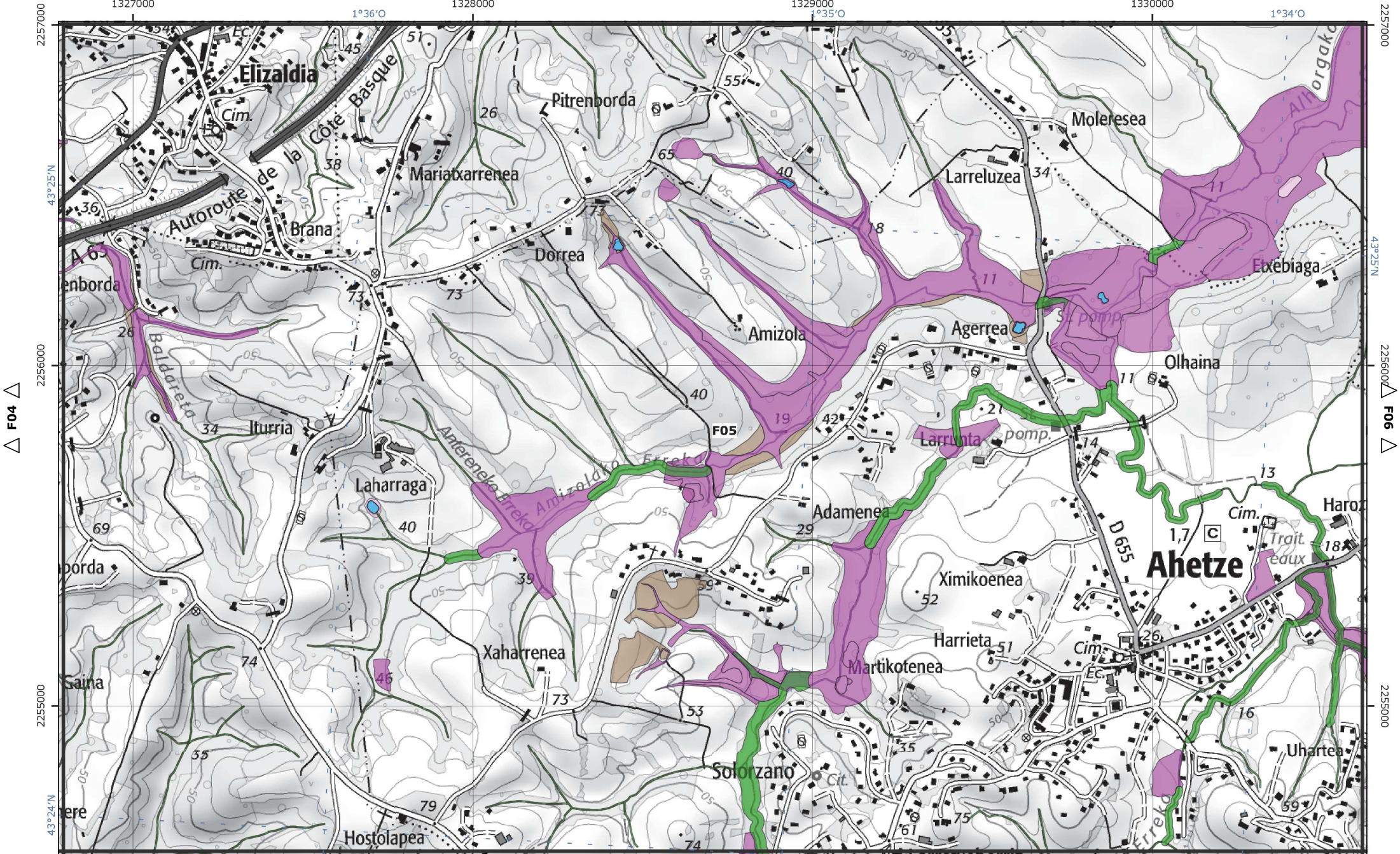
Echelle : 1 / 10 000



Grilles : Lambert CC43  
Lon / Lat



△ E05 △



△ F04 △

△ F06 △



Echelle : 1 / 10 000

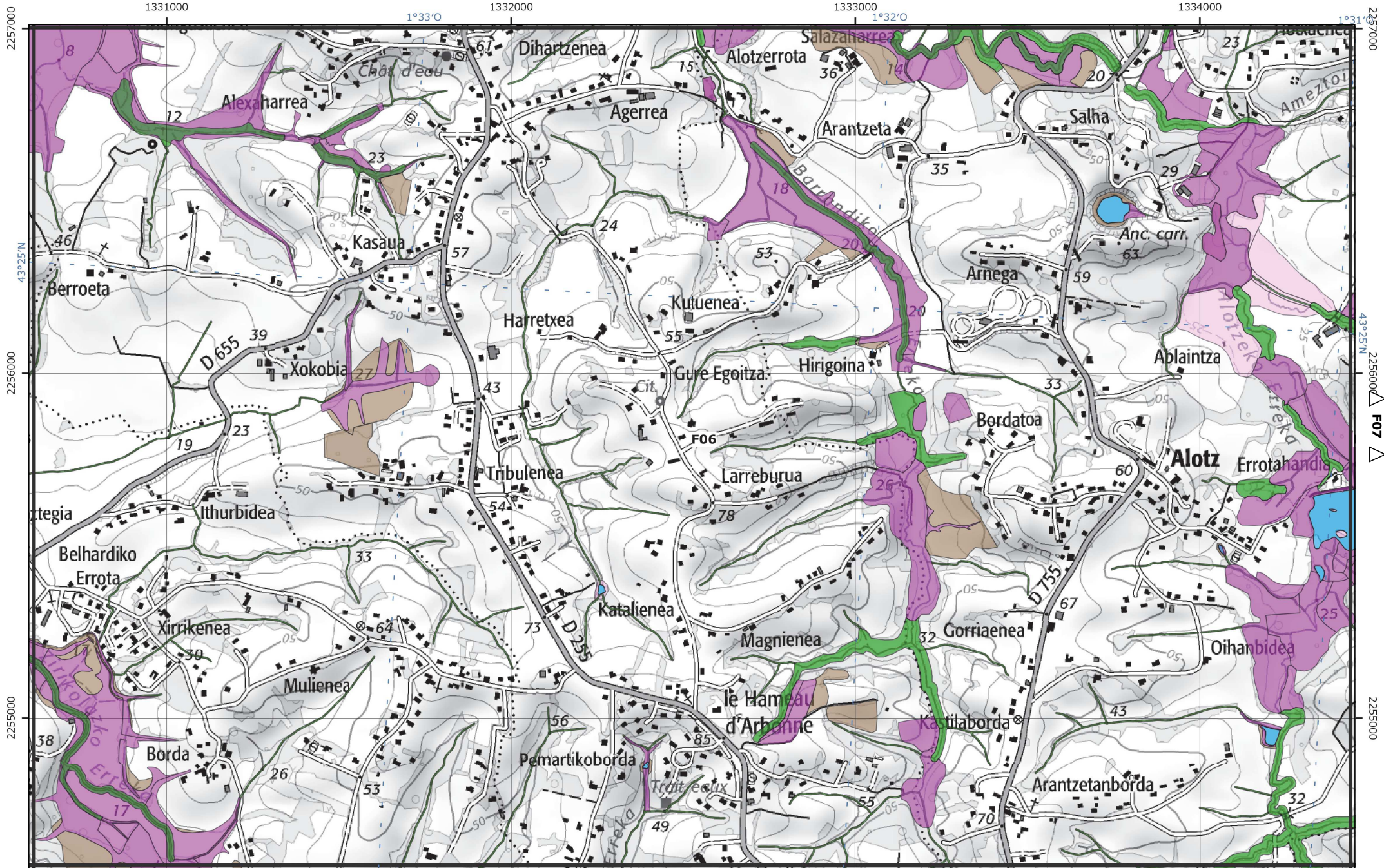
0 250 500 750 1000 m

▽ G05 ▽

Grilles : Lambert CC43  
Lon / Lat



△ E06 △

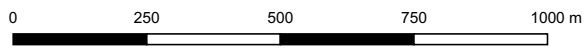


△ F05 △

△ F07 △



Echelle : 1 / 10 000



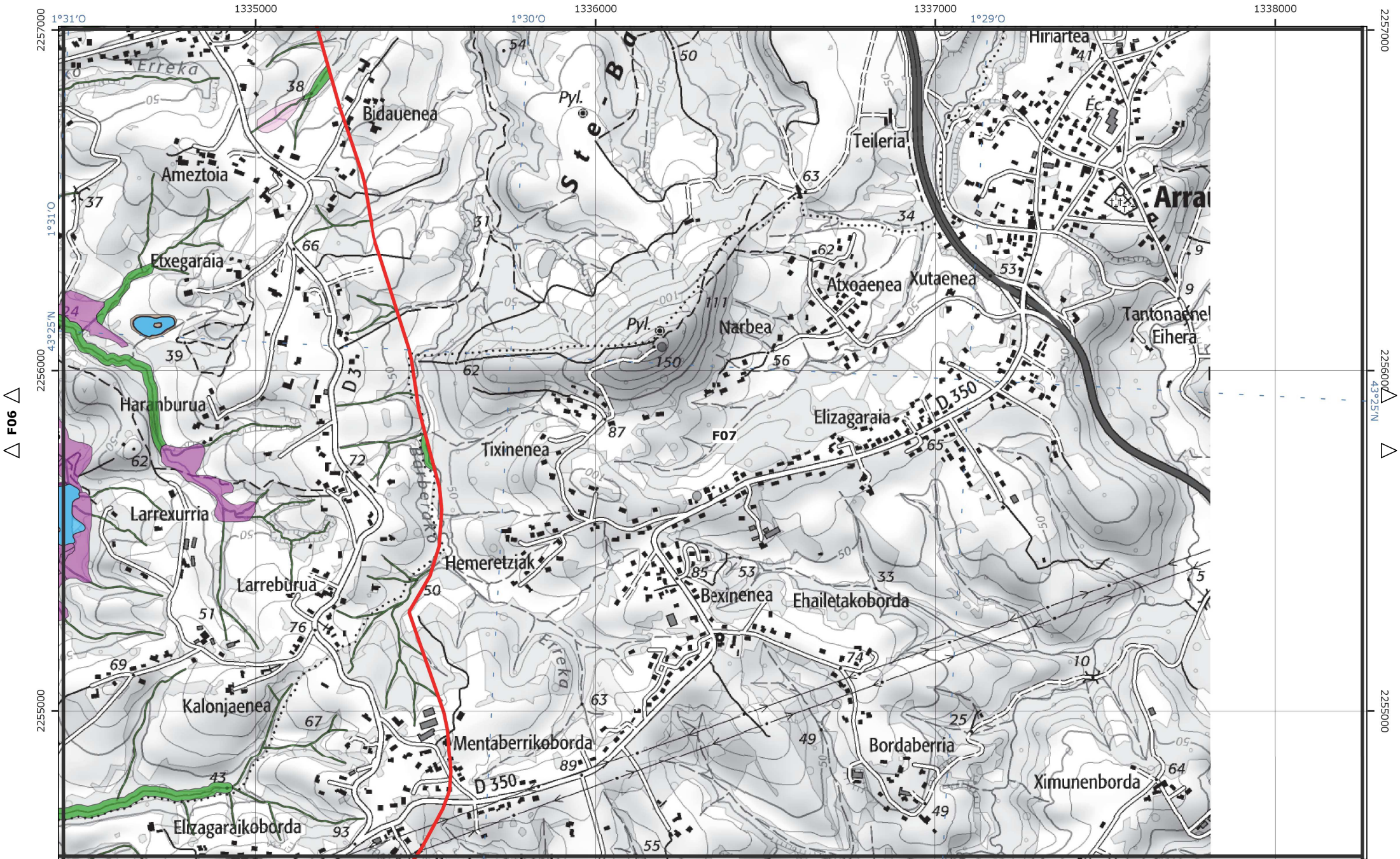
▽ G06 ▽

Grilles : Lambert CC43  
Lon / Lat





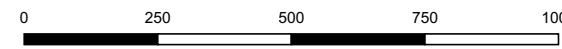
△ E07 △



△ F06 △



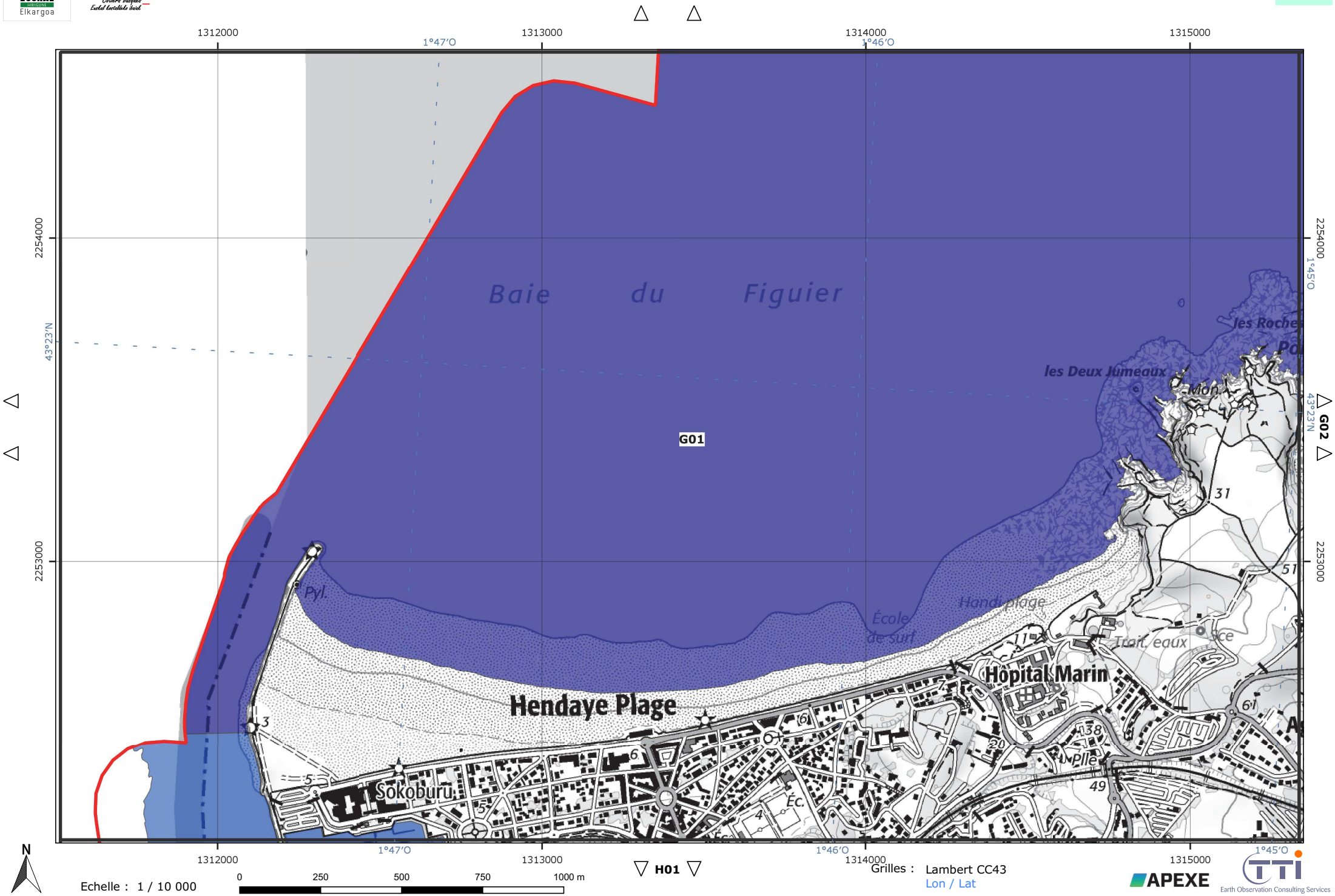
Echelle : 1 / 10 000



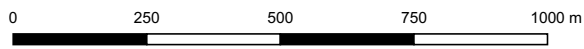
▽ G07 ▽

Grilles : Lambert CC43  
Lon / Lat





Echelle : 1 / 10 000

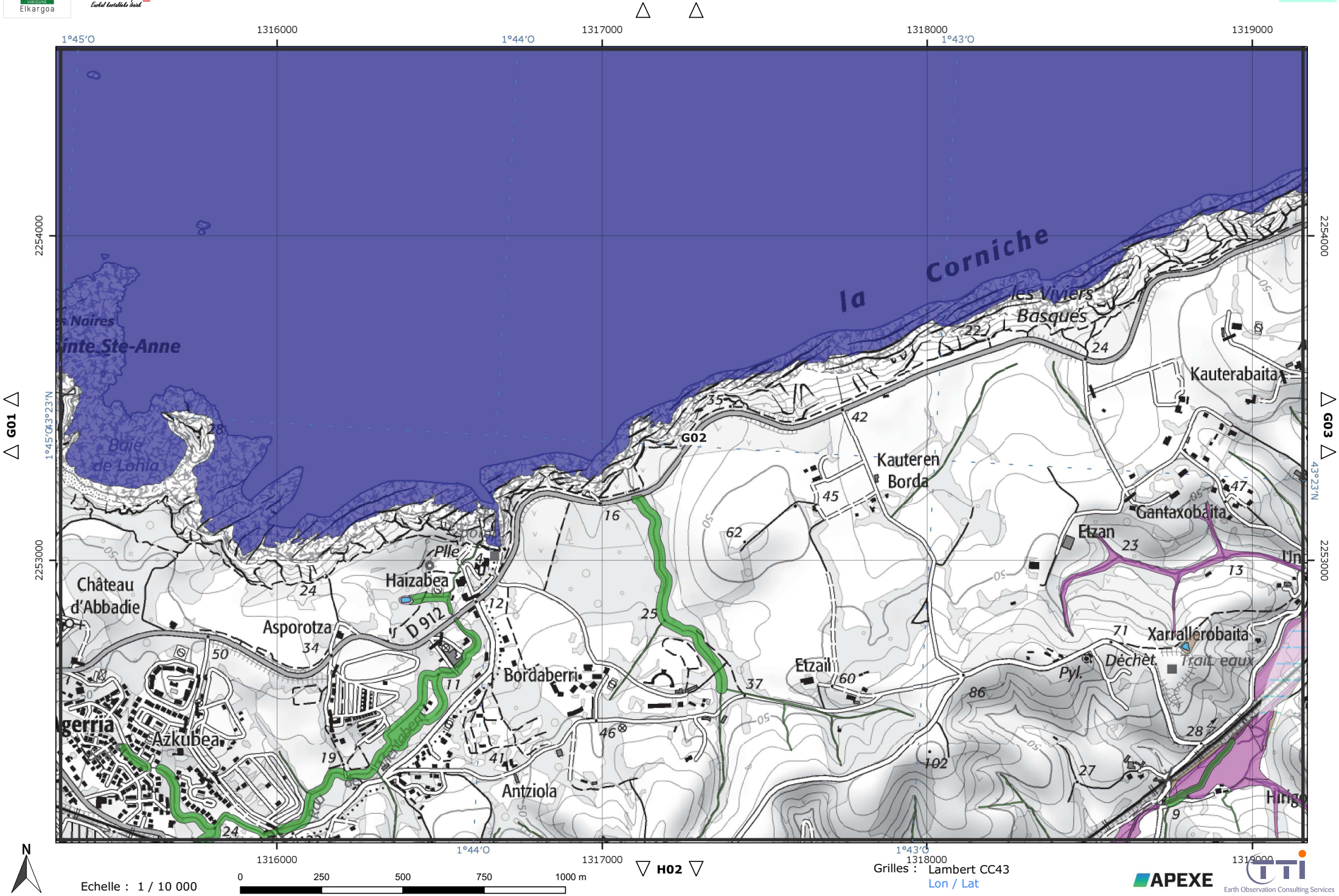


H01

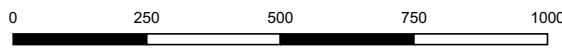
Grilles : Lambert CC43  
Lon / Lat







Echelle : 1 / 10 000



Grilles : Lambert CC43  
Lon / Lat

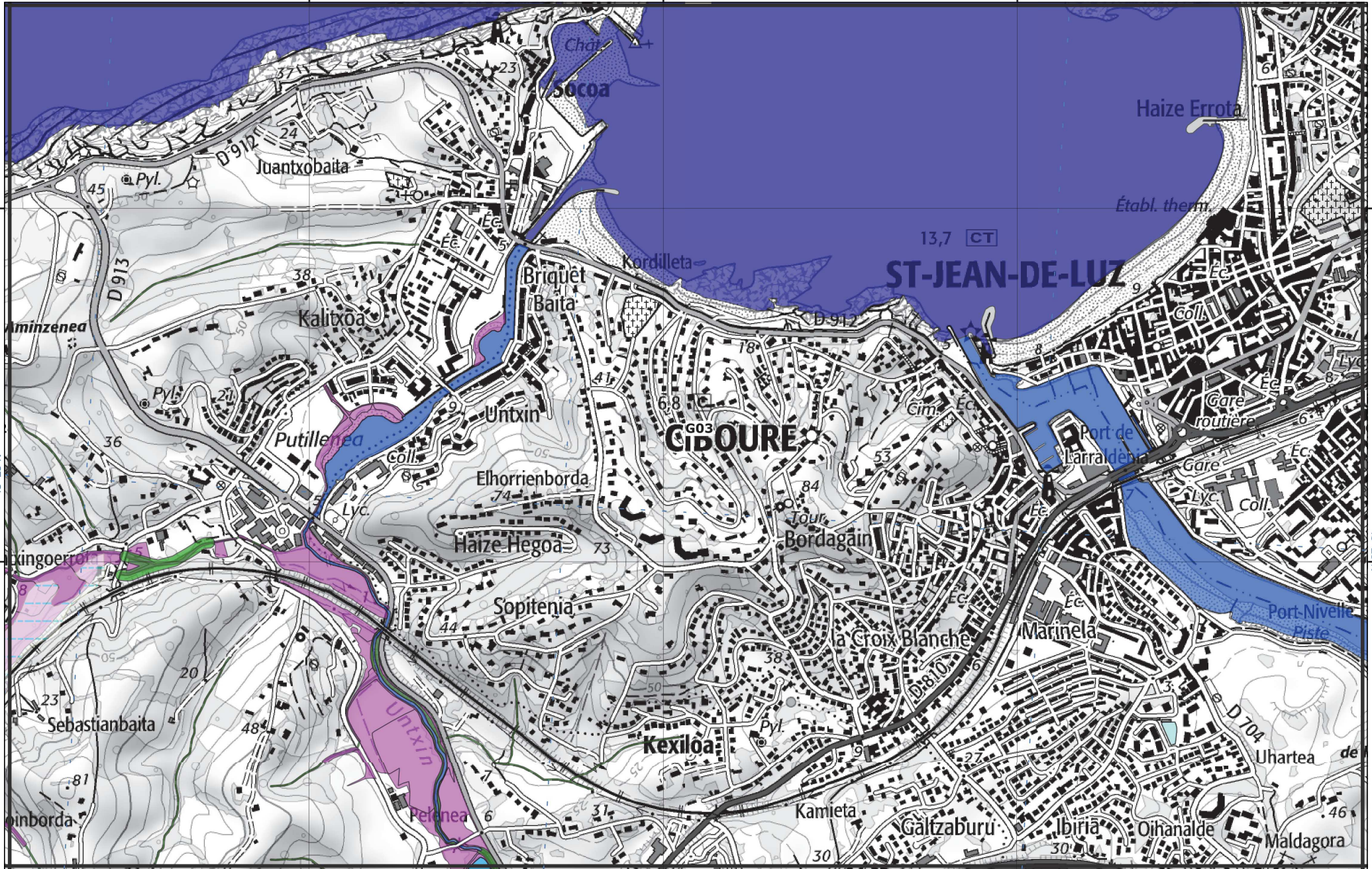
APEXE

ITI  
Earth Observation Consulting Services



△ F03 △

1°42'0 1320000 1°41'0 1321000 1322000 1°40'0

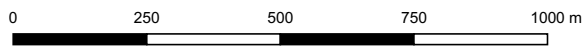


△ G02 △

△ G04 △



Echelle : 1 / 10 000



▽ H03 ▽

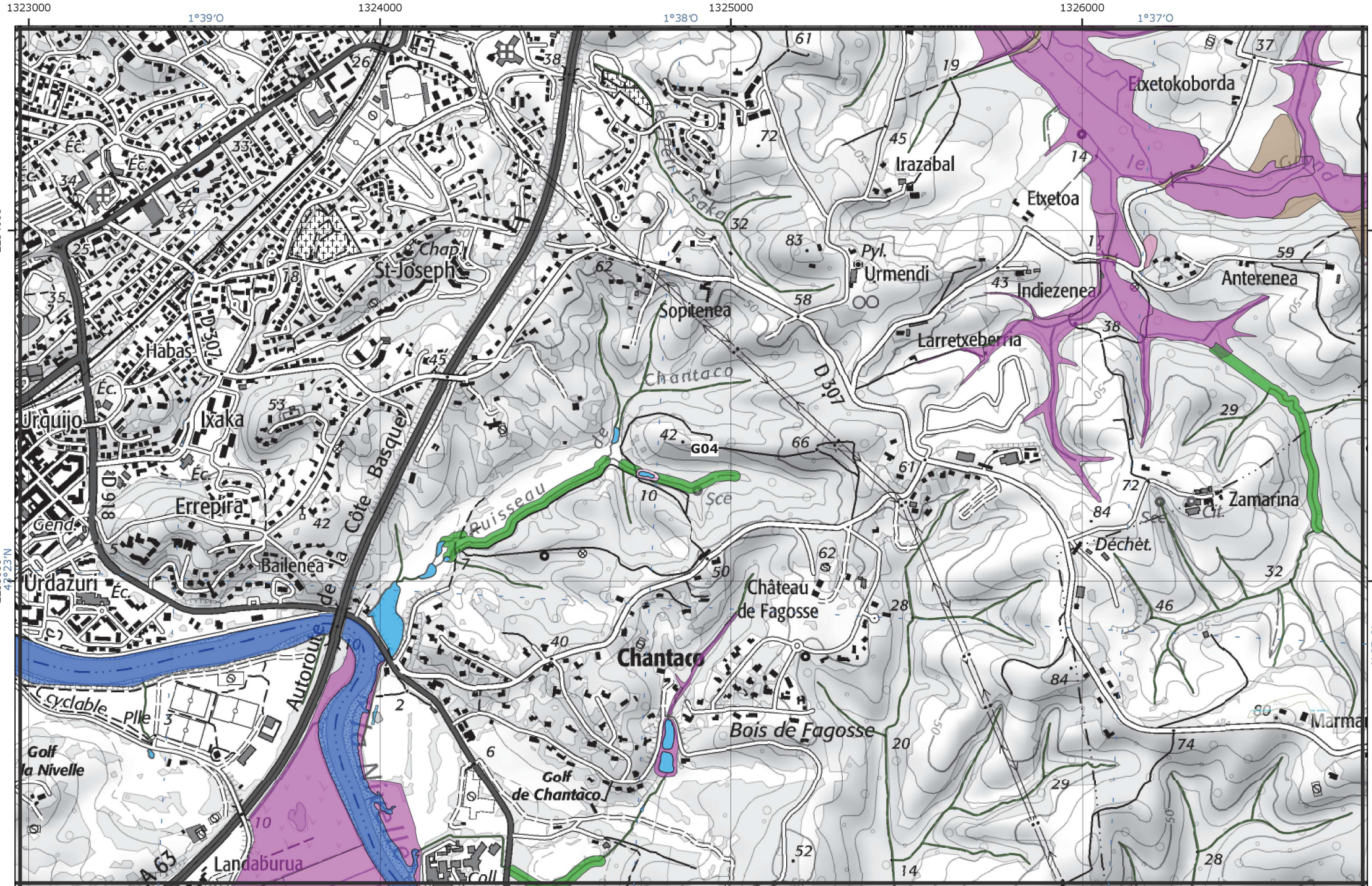
Grilles : Lambert CC43  
Lon / Lat

APEXE

TTI  
Earth Observation Consulting Services



△ F04 △



△ G03 △

△ G05 △



▽ H04 ▽

Grilles : Lambert CC43  
Lon / Lat

Echelle : 1 / 10 000