

# Sensée Mag

LE MAGAZINE DE LA SENSÉE



Photo prise par Mme Egu, commune de Ecourt-Saint-Quentin

## ARLEUX SENSIBILISE SES JEUNES PÊCHEURS !

Mercredi 20 juillet, les jeunes pêcheurs de l'Arleusienne ont posé leurs cannes à pêche un instant afin de parler du cycle de l'eau avec le SAGE de la Sensée.

p.3

## LE TOUR DE FRANCE PASSE AU DESSUS DE LA SENSÉE

Lors de la 5<sup>ème</sup> étape du Tour de France, la caravane publicitaire et les cyclistes sont passés au-dessus du canal de la Sensée !

p.4

## RÉÉLECTION DES INSTANCES AU SEIN DE LA CLE

Jeudi 29 septembre, le président de la CLE et les présidents des commissions thématiques ont été élus .

p.5

# EDITO



Par M. Charles Beauchamp, président du SAGE de la Sensée

Les récents épisodes de sécheresse sont encore visibles sur notre beau paysage de la Sensée : récoltes diminuées, herbes grillées, faune et flore à l'agonie, malgré les nombreuses zones humides qui parsèment le SAGE, la nature se remet encore difficilement.

Ces épisodes sont de plus en plus nombreux, et il en va de la responsabilité collective et individuelle de remédier au problème.

Nous n'avons pas connu les mêmes dérives contrairement à nos voisins de l'Yser, placé en crise dès le début de l'été, ou encore l'Ouest et le Sud de la France qui ont été ravagés par des feux très importants.

Les alertes du GIEC et d'autres experts de la gestion des ressources naturelles sont pourtant présentes et de plus en plus alarmante au fil des années.

Nous regrettons le manque d'engagement du gouvernement, et nous faisons notre possible à notre échelle pour prémunir et protéger nos cours d'eau.

Lors de nos interventions auprès des jeunes générations, il a été constaté que les enfants en savaient déjà beaucoup sur les problèmes liés à l'eau et aux ressources naturelles.

Ce constat, à la fois rassurant et inquiétant, nous montre que les jeunes ont à cœur de poursuivre les bons gestes, mais qu'ils doivent être effectifs dès maintenant.

## APPEL À TÉMOIGNAGES



Dans le cadre d'interviews vidéo sur le thème de "**vivre sur le SAGE de la Sensée**", nous souhaitons partir à la rencontre des exploitants (agricoles, industriels ou autres) pour recueillir leurs témoignages d'expériences avec l'eau de la Sensée.

Contactez-nous sur  
**[communication.sensee@symea.net](mailto:communication.sensee@symea.net)**  
pour prendre RDV



Problèmes récurrents, belles histoires ou situations saugrenues, nous avons hâte de découvrir votre parcours !



## Arleux sensibilise ses jeunes pêcheurs !

Mercredi 20 juillet, les jeunes pêcheurs de l'Arleusienne ont posé leurs cannes à pêche un instant afin de parler du cycle de l'eau avec le SAGE de la Sensée.

Ce n'est pas la première fois que l'Arleusienne fait appel au SAGE pour sensibiliser les enfants au respect de la nature et à l'économie d'eau : depuis plusieurs années, l'association a à coeur que ses jeunes pêcheurs en herbe prennent soin de leur environnement, tant lors de ces vacances qu'au quotidien.

Lors de cette animation, les enfants ont revu le cycle de l'eau grâce à une fresque du bassin de la Sensée. L'impact de la pollution sur les cours d'eau, les poissons et la végétation étaient les sujets principaux, mais également les bons gestes à avoir au quotidien pour économiser l'eau chez soi !

Pour conclure cette rencontre, un petit quiz a démontré toute l'étendue des connaissances de nos jeunes qui ont fait un sans-faute !



*Les jeunes de l'Arleusienne*



## Les centre aérés se mettent au vert !

Mardi 12 juillet 2022, les enfants du centre-aéré d'Avesnes-le-sec ont eu le plaisir de tester leurs connaissances sur le cycle de l'eau avec le SAGE de la Sensée !

Cartographie, projection vidéo et quiz, nos écologistes en herbe ont approfondi leurs connaissances déjà bien développées sur le sujet !

Le bonus de cette après-midi thématique ? Une séance de coloriage sur les milieux aquatiques et la faune qui y réside. Les enfants ont même promis d'essayer de les photographier "en vrai" afin de participer au concours photo de la Sensée !



## Les enfants de Brunémont testent le jeu Lud'eau !

Mardi 3 mai 2022, l'équipe d'animation du SAGE de la Sensée est intervenu à l'école Valmuse de Brunémont auprès de de CE2 - CM1.

Les enfants ont été très attentifs lors de la présentation du cycle de l'eau malgré le nouveau vocabulaire comme "Amont", "Aval" ou "condensation", et armé de ces nouveaux mots ils ont pu s'essayer au jeu de plateau de l'Agence de l'eau !

Le Lud'Eau game, imaginé par l'Agence de l'eau Artois-Picardie, permet d'apprendre via des quiz, des devinettes, des défis mime et dessin, sur les thèmes de la consommation en eau, les économies d'eau et la biodiversité.

Un jeu auquel les enfants ont excellé et qui permet d'apprendre en s'amusant !







## Réélection des présidents au sein de la CLE

Judi 29 septembre s'est déroulé, à Raillencourt-ste-Olle, la réunion de la CLE (Commission Locale de l'Eau) du SAGE de la Sensée. Suite à l'arrêté du 2 septembre 2022, la CLE a pu procéder à l'élection du président de la CLE et des présidents de commissions thématiques.

La séance s'ouvrit sur un vote où **M. Charles Beauchamp a été réélu à l'unanimité à la présidence**, tout comme **M. Dupont, Maire de Brunémont à la présidence de la commission n°1** (Gestion et protection de la ressource en eau souterraine), de **M. Dubus, Maire de Haucourt à la commission n°2** (Gestion et préservation des milieux aquatiques et des zones humides), et de **M. Lepretre, Maire de Wavrechain-sous-Faulx, à la commission n°4** (Information et sensibilisation)

Faute de candidatures, **la commission n°3, sur le thème de l'érosion, reste vacante pour l'instant.**

En deuxième partie, le **rapport d'activité de 2020-2021** a été présenté avant d'aborder les problèmes plus récents de sécheresse sur le territoire.

A cette occasion, **la DDTM est intervenue** pour une présentation des niveaux d'eau sur la Sensée ainsi que sur l'état plus qu'alarmant des nappes phréatiques.

« Nous devons au plus vite engager des études sur les volumes prélevables pour rétablir des niveaux corrects sur le territoire de la Sensée » conclut Monsieur Beauchamp, « Mais les dialogues entre l'agence de l'eau, la DDTM et le SAGE de la Sensée pour avancer sur ces difficultés, sont des points positifs ».



## Une pollution ? Des Déchets ? Une inondation ? Signalez-le !

Le SAGE de la Sensée met en place un formulaire de signalement de tout problème pouvant subvenir sur les cours d'eau de la Sensée.

Grâce à votre aide, nous pourrons créer des archives et échanger entre acteurs du secteur pour mieux prendre soin des cours d'eau !  
Rendez-vous sur notre site internet ([www.sage-sensee.fr](http://www.sage-sensee.fr)), "je signale un problème" et remplissez notre formulaire !

## Guide d'entretien des cours d'eau

### Je suis riverain mitoyen d'un cours d'eau, est-ce que je dois l'entretenir ?

La réponse est OUI ! Si vous êtes propriétaire d'une parcelle attenante à un cours d'eau, vous devez veiller à la propreté du cours d'eau !

Pour vous aider à savoir comment, des guides existent ! Retrouvez les sur le site de la DDTM ([www.nord.gouv.fr](http://www.nord.gouv.fr)) en cherchant "guide d'entretien des cours d'eau". Vous y trouverez celui du Nord et du Pas-de-Calais.

Pour autre exemple, la Communauté de Communes d'Osartis-Marquion a même choisi d'éditer son propre guide simplifié pour les habitants de son bassin !



## Féchain se refait une bEAUtée



Tous les ans, la Région Hauts-de-France, la Fédération Régionale des chasseurs en Hauts-de-France et l'Association Régionale de Pêche des Hauts-de-France mettent en place l'opération Hauts-de-France propre.

A cette occasion, l'association Sauvons nos rivières et le SAGE de la Sensée ont organisé un ramassage de déchets le long de la rivière de la Sensée à Féchain le 19 mars 2022 !

Lors de cette journée, **4 bennes de 660L chacune** ont été remplies, soit près de 3m<sup>3</sup> de déchets (cannettes en verre, en fer et divers déchets ménagers).



## Le tour de France passe au dessus de la Sensée !



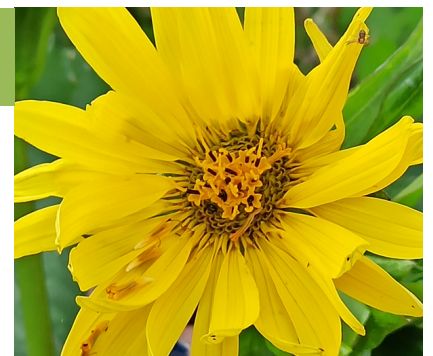
Lors de la 5<sup>ème</sup> étape du Tour de France, la caravane publicitaire et les cyclistes sont passés au-dessus du canal de la Sensée ! Reliant Lille à Aremberg, les médias ont pu filmer en vue du ciel notre belle région, ainsi que le célèbre canal de la Sensée, plus particulièrement sur la commune de Hem-Lenglet.

Les riverains étaient venus en masse participer aux festivités pour ce premier jour de vacances scolaires, et n'ont pas laissé un seul déchet par terre !

## Connaissez-vous la Silphie ?

La *Silphium perfoliatum*, plus communément appelée "Silphie", est une plante originaire d'Amérique du Nord.

Semblable aux tournesols avec sa couleur jaune flamboyante et sa taille, la Silphie s'implante en Europe pour des raisons écologiques. C'est sur la commune de Férin qu'elle fleurit aujourd'hui après 2 ans de culture.



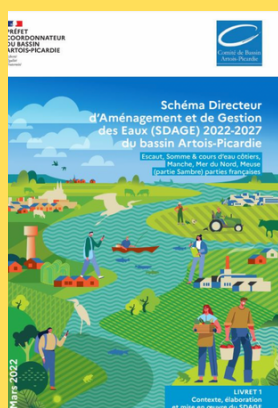
*La fleur de Silphie*

Choisie pour son développement écologique, sa contribution à augmenter la biodiversité et son utilité pour les biogaz, la petite fleur jaune est déjà adoptée par les abeilles de la région qui ont augmenté leur production de miel significativement, et profitent de sa floraison tardive dans l'année pour survivre à l'hiver.

**Curieux d'en savoir plus ? Rendez-vous sur [Silphie-France \(Facebook\)](#) pour observer son évolution sur la Sensée et la région Nord !**

Rendez-vous l'année prochaine pour un nouveau numéro !  
Retrouvez toute l'activité du SAGE plus en détail sur notre site,  
notre Facebook, et via notre newsletter !

Pour vous abonner à la Newsletter, allez tout en bas de la page d'accueil  
de notre site et remplissez le formulaire "S'abonner à la Newsletter "



## LE SAVIEZ-VOUS ?

Le SDAGE 2022-2027 du bassin Artois-Picardie a été adopté le 15 mars 2022 par le Comité de bassin, en présence de Georges-François LECLERC, Préfet de la région Hauts-de-France, Préfet coordonnateur du bassin Artois-Picardie, Préfet du Nord et sous la présidence d'André FLAJOLET, Président du Comité de Bassin.

## APPEL À CANDIDATURE

Qui de mieux que ses habitants pour mettre en valeur la Sensée ?!

Envoyez-nous votre plus belle photo sur le périmètre du SAGE sur le thème "**la vie sur l'eau**" et devenez la couverture du prochain magazine !

Nom, Prénom, le lieu de la photographie à [communication.sensee@symea.net](mailto:communication.sensee@symea.net) avant le 01/09/2023 avec votre cliché



Imprimé par : Point2Com, 6 route d'aulnoy 59300 Valenciennes