

LE



# TELESCAUTPE

*Lettre d'info du bassin*



## Un bassin bien SAGE

A la rencontre du SAGE  
p.5



## Zoom sur...

La sécheresse  
p.6



## Histoire d'Escaut

Les lavoirs du Nord  
p.7



# Dans ce numéro...



- p.2 Débrief du SyMEA
- p.3-5 Un bassin bien SAGE
- p.6 Zoom sur...
- p.7 Au fil de l'Escaut
- p.8 Transfrontalier
- p.9-10 Le bassin en action



Georges FLAMENGT  
Président de la CLE du SAGE de l'Escaut

EDITO

“

Le Telescautpe est de retour, chargé d'infos et de recommandations pour apprécier notre beau territoire !  
Ne manquez pas les dernières actualités de votre SAGE, mais aussi ses recommandations face au dernier épisode de sécheresse, car l'eau est source de vie!

Le SAGE de l'Escaut a été très actif sur plusieurs thématiques cette année : chantier, salon, réunions d'informations ou encore inventaires, ce nouveau numéro du Telescautpe saura vous captiver sur plusieurs domaines !

”



# Débrief du SyMEA

## CYCL'EAU

Le 4 et 5 mai 2022, le salon "Cycl'eau" s'est déroulé à Lille Grand Palais.

Depuis toujours, CYCL'EAU met un point d'honneur à valoriser les innovations dans le petit cycle de l'eau.

Ainsi, chaque salon se veut être une vitrine pour les entreprises qui proposent des services et produits d'avenir afin de préserver et mieux gérer la ressource en eau.

Il était donc normal que le SyMEA y tienne son stand afin de répondre aux questions sur le SAGE de l'Escaut. Pendant ces deux jours, ce sont près de **600 visiteurs** qui ont déambulé dans les allées pour découvrir et échanger avec nos techniciens !



## Où trouver des activités nature sur le territoire du SyMEA ?

Le SAGE de L'Escaut possède sur son site internet un onglet "Agenda" souvent actualisé et réunissant les activités du territoire.

-> <https://www.sage-escaut.fr> <-

Vous pouvez également nous suivre sur les réseaux sociaux "**SAGE de l'Escaut**" et "**SAGE de la Sensée**" sur Facebook, où nous repartageons les événements à thème écologique de l'ensemble de notre territoire.

# Un bassin bien SAGE

## RÉINSTALLATION DES COMMISSIONS

Depuis fin d'année 2021, les commissions thématiques ont été réinstallées. Elles sont au nombre de 5 et correspondent aux enjeux du SAGE. Ouvertes à tous les acteurs dans le domaine de l'eau (élus, techniciens, associations, services de l'Etat, ...). Vous êtes donc invités à vous y inscrire: [sage.escaut@symea.net](mailto:sage.escaut@symea.net) ou via notre site internet [www.sage-escaut.fr](http://www.sage-escaut.fr)



### Enjeu 1

Reconquérir les milieux aquatiques



### Enjeu 2

Maîtriser les ruissellements et lutter contre les inondations



### Enjeu 3

Améliorer la qualité des eaux



### Enjeu 4

Gérer la ressource en eau souterraine



### Enjeu 5

Assurer la mise en place d'une gouvernance et une communication efficaces

## INVENTAIRE DES COURS D'EAU



Dans le cadre de la mise en œuvre du Schéma d'Aménagement et de Gestion des Eau (SAGE) de l'Escaut, le SyMEA réalise un inventaire des pressions sur les cours d'eau. L'objectif de cet inventaire est de **recenser les points noirs** (rejets, présence d'espèces exotiques envahissantes, érosion des berges...) mais également les points positifs (patrimoine, zones humides, frayères...). Les agents du syndicat seront donc amenés à parcourir les cours d'eau du bassin versant.

Cette année, l'inventaire se concentre sur **la Rhonelle et l'Ecaillon**.

Si vous souhaitez de plus amples renseignements ou si vous souhaitez contribuer à cet inventaire en envoyant vos remarques, vous pouvez contacter le SyMEA à [inventaire@symea.net](mailto:inventaire@symea.net) ou au **09 65 19 37 25**. Vous pouvez également retrouver les informations sur le SAGE sur le site internet [www.sage-escaut.fr](http://www.sage-escaut.fr).

## QFIELD, QUESACO ?

QField est une extension de QGis (un logiciel de cartographie) qui permet de **référencer directement des informations sur le terrain**.

Elle nous a permis de développer une application personnalisée à nos besoins. Le SyMEA a également acheté une tablette pour faciliter l'acquisition de données sur site.





## LA NOUVELLE MARE DE VENDEGIES-AU-BOIS EST PRÊTE !



Vendredi 8 juillet 2022, l'équipe du SyMEA, en charge du SAGE de l'Escaut, et le Contrat Rivière Escaut-Lys, sont venus terminer les aménagements de la mare de Vendegies-au-Bois.

Creusée en octobre 2021, la nappe n'est pas remontée dans le creux, et elle ne s'est donc pas remplie. Face à ce problème, il a alors été décidé de **bâcher la mare** et de la remplir artificiellement, grâce à la proximité du cours d'eau "le ruisseau des Harpies" .

Lors de ce chantier, les techniciens ont pu côtoyer les futurs locataires de la marre, déjà présent, et très impatient d'emménager : **grenouilles, libellules, héron et insectes** ont suivis attentivement le moindre fait et geste de leur futur point d'eau préféré de la commune !

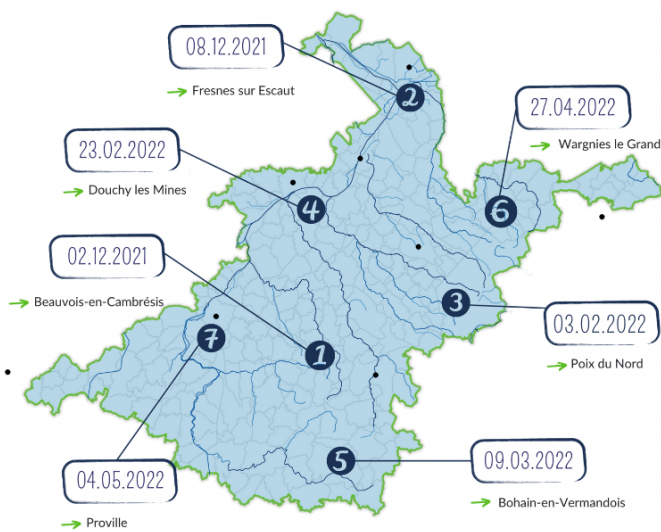


La liste de paramètres a été définie en se basant sur les inventaires réalisés par nos homologues wallon pour faciliter l'échange d'informations.

Les premiers résultats seront présentés dans la prochaine édition du Telescautpe !



# à la rencontre du SAGE de l'Escaut



Afin de présenter le contenu du SAGE approuvé en juillet 2021, une série de 8 réunions a été organisée sur l'ensemble du territoire de novembre 2021 à mai 2022.

Plus de 1 000 élus et techniciens sont venus découvrir les enjeux du bassin et les actions à mener pour atteindre les objectifs de bon état.

**Nous remercions tous les présents pour leur participation ainsi que la DDTM 59 pour son intervention !**





## LA SECHERESSE

Suite à un printemps plus sec que la normale, le 12 mai 2022, la Préfecture du Nord a placé le département en vigilance sécheresse. Mais sans amélioration de la situation, le 28 juillet 2022, le territoire entier a basculé en alerte.

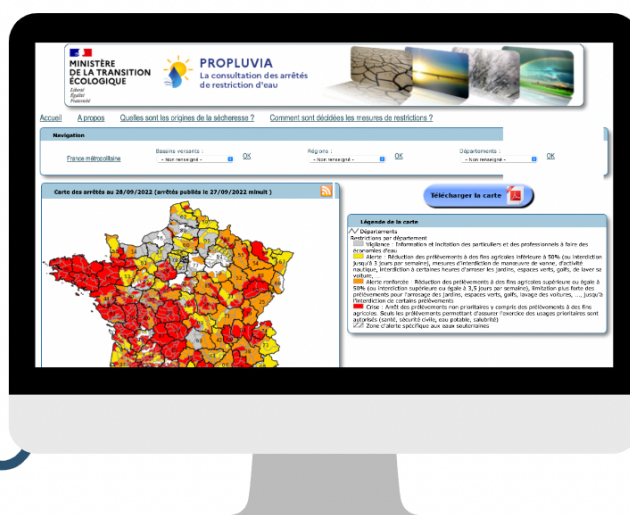
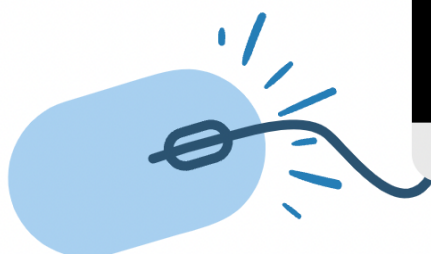
Ce nouvel arrêté est consultable sur le site internet de la DDTM.

Pour rappel, **plusieurs niveaux d'alertes sécheresse existent** et chacun a son propre règlement à respecter tant pour les habitants que les industries ou les agriculteurs.

<b>Vigilance</b>	Information et incitation des particuliers et des professionnels à faire des économies d'eau
<b>Alerte</b>	Réduction des prélèvements à des fins agricoles inférieure à 50% (ou interdiction jusqu'à 3 jours par semaine), mesures d'interdiction de manœuvre de vanne, d'activité nautique, interdiction à certaines heures d'arroser les jardins, espaces verts, golfs, de laver sa voiture, ...
<b>Alerte renforcée</b>	Réduction des prélèvements à des fins agricoles supérieure ou égale à 50%, limitation plus forte des prélèvements pour l'arrosage des jardins, espaces verts, golfs, lavage des voitures, ..., jusqu'à l'interdiction de certains.
<b>Crise</b>	Arrêt des prélèvements non prioritaires y compris des prélèvements à des fins agricoles. Seuls les prélèvements permettant d'assurer l'exercice des usages prioritaires sont autorisés (santé, sécurité civile, eau potable, salubrité)

Pour connaître en temps réel le niveau d'alerte, rendez-vous sur :

<http://propluvia.developpement-durable.gouv.fr>





## Histoire d'Escaut

### Les lavoirs

À l'origine, le lavoir est une pierre plate ou une simple planche posée au bord d'un cours d'eau, d'une mare ou d'une source.

A cause de la pollution due à la révolution industrielle et aux épidémies, on voit apparaître des constructions de lavoirs publiques en pierre à la fin du XVIII<sup>e</sup> siècle, situés en contrebas d'une source ou d'une fontaine.

Rares lieux où les femmes pouvaient se réunir et discuter, les hommes, interdits en ce lieu, s'inquiétaient des confidences et des commérages qui pouvaient s'y échanger. D'où l'expression "laver son linge sale en public".

Aujourd'hui, de nombreuses communes restaurent ces lieux d'antan, comme ici la commune de Fontaine-au-Bois avec son lavoir de 1866 rénové en 2006 !

*Le saviez-vous ? : la place la plus prisée près de la fontaine est réservée d'office à la plus ancienne blanchisseuse, question de respect de hiérarchie !*



Lavoir de fontaine-au-Bois - 2022

## MARAI VOUS

### Protection du marais de Solesmes - 29 octobre 2022



L'entretien des zones humides est le meilleur moyen de prendre soin de la biodiversité et de conserver des réserves d'eau naturellement. Chaussez vos bottes et venez aider le Conservatoire d'espaces naturels des Hauts-de-France et les Blongios à protéger le marais de Solesmes !

Au programme : coupe de rejets d'arbustes pour favoriser la biodiversité. De 9h30 à 16h30. Prévoir un pique-nique.

Inscription auprès du Conservatoire d'espaces naturels des Hauts-de-France au 03.22.89.63.96 ou [reservation@cen-hautsdefrance.org](mailto:reservation@cen-hautsdefrance.org)

Retrouvez plus d'informations sur: <https://cen-hautsdefrance.org/actualites-agenda/ensemble-preservons-le-marais>



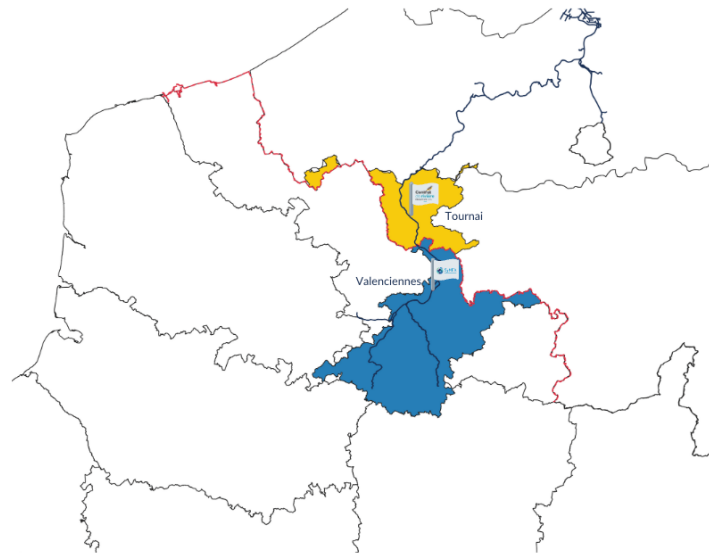
# SAVE the DATE

## Transfontalier

### TRANSF'EAU

Chaque année, nous organisons une journée d'information transfrontalière sur une thématique de l'eau en collaboration avec le Contrat de Rivière Escaut Lys : les journées **TRANSF'EAU**.

La nouvelle édition se déroulera le **23 mai 2023** sur Tournai avec pour thème "**la biodiversité de l'Escaut**".



### TUT'EAU



La chaîne Tut'Eau est issue d'un microprojet Interreg avec le soutien du Fonds Européen du développement régional.

Elle contient 4 vidéos explicatives sur les différences entre la Wallonie et la France sur la gestion de l'eau. Vous y trouverez :

- Organisation de la pêche en France et en Wallonie !
- Les différentes lois sur l'eau (douce) en France, en Wallonie et au niveau de l'Europe !
- Organisation de la gestion des cours d'eau en FRANCE !
- Organisation de la gestion des cours d'eau en WALLONIE !
- Tresser des perches de saule pour protéger ses berges !
- Création d'une fascine en paille pour protéger son habitation contre les coulées de boue !
- la création d'une mare de A à Z !
- Des boudins végétalisés pour habiller les bords des étangs !
- Plante invasive ! La gestion de la Berce du Caucase !
- Plante Invasive ! La gestion de la Balsamine de l'Himalaya !

Vous pouvez les retrouver directement sur la chaîne Youtube "Tut'Eau" grâce au flash code ici présent, ou en recherchant directement sur Youtube "Tut'Eau" !





# Le bassin en action

## SDAGE ARTOIS-PICARDIE

PRÉFET  
COORDONNATEUR  
DU BASSIN  
ARTOIS-PICARDIE  
L'eau  
Santé  
Prévention



Le SDAGE fixe, pour chaque grand bassin hydrographique, les objectifs de qualité et de quantité des eaux et les orientations fondamentales de la politique de l'eau.

Le SDAGE 2022-2027 du bassin Artois-Picardie a été adopté le 15 mars 2022 par le Comité de bassin, en présence de Georges-François LECLERC, Préfet de la région Hauts-de-France, Préfet coordonnateur du bassin Artois-Picardie, Préfet du Nord et sous la présidence d'André FLAJOLET, Président du Comité de Bassin.

Il a été approuvé par arrêté préfectoral le 22 mars 2022 -> [www.agissonspourleau.fr](http://www.agissonspourleau.fr)

## LES GAULOIS FÊTENT LEURS 100 ANS !

**100 ans ! Ce n'est pas un âge que toutes les associations atteignent un jour ! A cette occasion, Les Gaulois de Aulnoy-les-Valenciennes avaient préparé quelques festivités pour leurs adhérents et les visiteurs ce samedi 24 septembre !**

Dans la matinée, une initiation pêche pour les enfants avait été préparée sur la Rhonelle, passant derrière la salle de l'union, et pour les plus grands, un simulateur de pêche plus vrai que nature se trouvait à l'intérieur !

Le SAGE de l'Escaut était présent pour cette occasion centennale avec un stand retraçant le cycle de l'eau, des projections vidéos de sensibilisation et toute la documentation nécessaire aux habitants et aux élus sur l'entretien des cours d'eau, les espèces invasives ou encore sur les actions du SAGE.

Les visiteurs et membres de l'association ont ainsi pu échanger toute la journée avec les passionnés, dans une ambiance conviviale et chaleureuse !





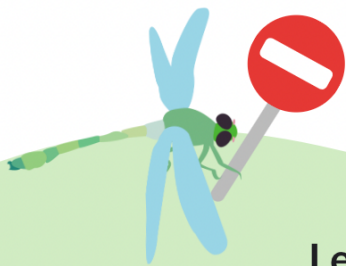


## TERRITOIRE ENGAGÉ POUR LA NATURE

Le programme « Territoires engagés pour la nature » a pour ambition d'**engager les collectivités en faveur de la biodiversité.**

Il vise à faire émerger, reconnaître, développer et valoriser des plans d'actions territorialisés. L'échelon local étant le mieux à même de répondre aux enjeux et aux spécificités de chaque territoire.

Vous souhaitez vous inscrire ? direction [engagepurlanature.ofb.fr](http://engagepurlanature.ofb.fr) !



PAS SAGE

### Le Myriophylle : cette plante d'aquarium invasive

La **Myriophylle hétérophylle**. Ce nom ne vous dit peut-être pas grand-chose et pourtant, c'est une plante aquatique particulièrement invasive qui perturbe les milieux aquatiques.

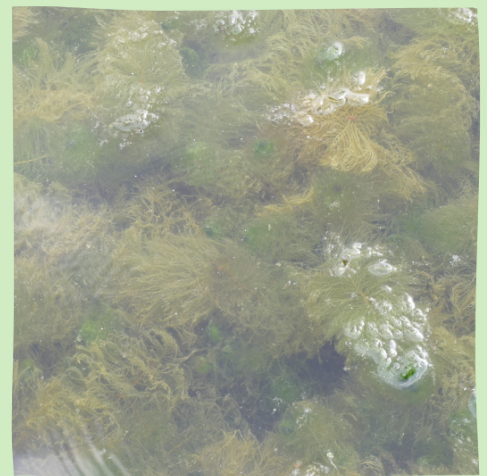
Tous les ans, le Département doit financer un faucardage, l'équivalent d'une tondeuse passée au fond des eaux, pour traiter le problème.

Vendue en jardinerie pour ses capacités oxygénantes, c'est pourtant l'effet inverse qui se produit dans nos cours d'eau puisqu'après avoir totalement colonisé le milieu aquatique, il n'y aura plus de photosynthèse possible et donc, **elle asphyxie le milieu.**

De nombreux cours d'eau ont été touchés en quelques années seulement et **les dégâts se poursuivent également sur l'Escaut.**

**Geste SAGE** : Ne jetez pas les plantes de vos anciens aquariums dans la nature !

Faites-les d'abord sécher quelques jours et lorsqu'elles sont complètement desséchées, jetez-les à la poubelle ménagère. Pour l'eau de votre aquarium qui contiendrait leurs résidus, direction les toilettes et les eaux usées !





# Au fil de l'Escaut...

06/11/2022

Le Cateau-Cambrésis (59)

Grives mauvis, litorne, musicienne, Pinsons du Nord sont présents en forêt, sur les bassins, fuyant le froid du grand Nord. Harles, Garrots et Nettes rouges peuvent s'observer.

Gratuit mais inscription sur [evasion.lenord.fr](http://evasion.lenord.fr)

11/12/2022

Thumeries (59)

## Observations hivernales

Le froid arrive. Grives mauvis, litorne, musicienne, Pinsons du Nord sont présents en forêt, sur les bassins, fuyant le froid du grand Nord. Harles, Garrots et Nettes rouges peuvent s'observer.

Gratuit mais inscriptions sur [evasion.lenord.fr](http://evasion.lenord.fr)

03/11/2022

Bruille-st-Amand (59)

## Café Rando jeune public "Vive la Saint Hubert"

À l'occasion de la Saint-Hubert, patron des chasseurs, partez au départ de la halle couverte du village pour une balade familiale.

Gratuit mais inscriptions sur [evasion.lenord.fr](http://evasion.lenord.fr)

Rendez-vous  
en 2023 pour  
de nouveaux  
rendez-vous  
nature!

Retrouvez les dates des sorties et chantiers nature sur:

<https://cen-hautsdefrance.org/agenda>

<https://sage-escaut.fr/agenda/>

Téléchargez le guide des rendez-vous nature 2022 du département du Nord.

Directeur de publication: Georges Flamengt  
Rédaction et coordination: Anne Gozé,  
Audrey Lieval et Rosalie Egu



Impression: Imprimerie Danquigny  
Av. Georges Nuttin  
59400 Cambrai

avec la participation financière de  
l'Agence de l'Eau Artois-Picardie.

