

L'ABREUVEMENT EN ZONE HUMIDE : RETOUR D'EXPERIENCE DU BASSIN VERSANT DE LA GARTEMPE



Journée technique zones humides
de têtes de bassin versant

Felletin – 25 mai 2016

aGRICULTURES
& TERRITOIRES
CHAMBRE D'AGRICULTURE
HAUTE-VIENNE



TERRES d'AVENIR

R É G I O N
AQUITAINE
LIMOUSIN
POITOU-CHARENTES

SOMMAIRE

1. Cadre de la démarche partenariale
2. Méthodologie d'intervention partenariale
3. Exemple de travaux : puits filtrant
4. Evaluation de l'action
5. Perspectives et autres actions de la CDA87



1. CADRE DE LA DÉMARCHE PARTENARIALE

➤ Un outil opérationnel : le Contrat de Rivière Gartempe

- **Problématique** : multiplicité des structures, avec un levier sur l'abreuvement → perte de cohérence et incompréhension des usagers
- **Enjeu** : coordonner les acteurs et privilégier la rationalisation des actions par une démarche commune
- **Objectif** : élaborer une méthodologie liant l'ensemble des partenaires et reproductible sur chaque territoire quelle que soit son organisation
- **Avantage** : entente partenariale et pluridisciplinaire sur un projet coordonné par le Contrat de Rivière Gartempe
- **Terrain d'expérimentation** : un territoire avec un passé actif dans le domaine de l'eau et portant des problématiques à enjeux



Rassembler les acteurs liés à l'abreuvement afin de partager une méthodologie de travail commune

1. CADRE DE LA DÉMARCHE PARTENARIALE

➤ Un territoire à enjeux avec une animation agricole

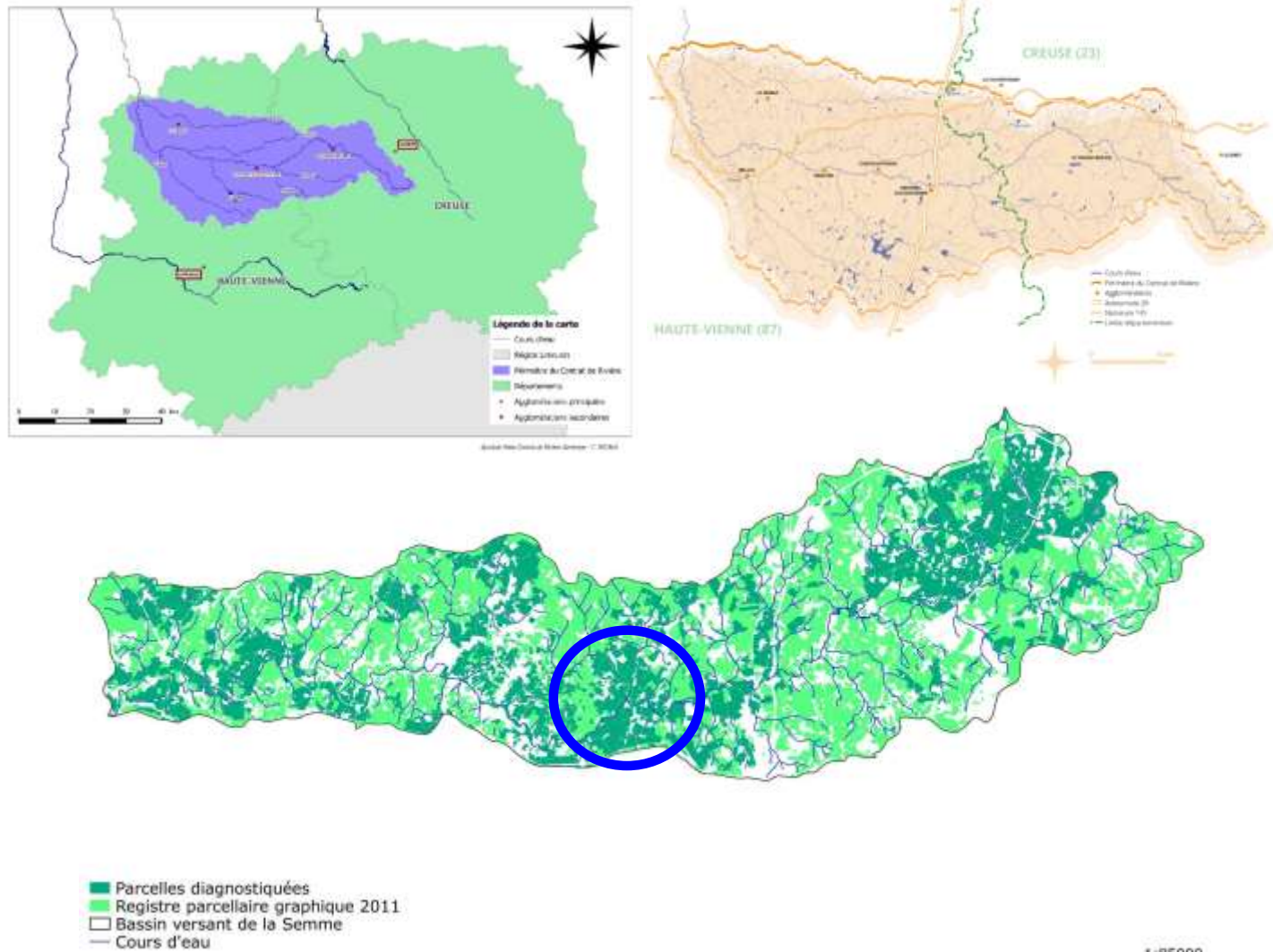
- **Localisation** : bassin Semme, secteur dynamique
- **Enjeu** : restaurer la morphologie de la Semme et préserver ses milieux humides tout en assurant un abreuvement fiable et une eau de bonne qualité
- **Objectif** : privilégier un aménagement collectif visant à limiter l'accès du bétail aux cours d'eau sur plusieurs exploitations
- **Financements** :
 - **Mesure 216 du PDRH** : **80 %** si MAEt, **75 %** sur BV Gartempe
 - **Syndicat Mixte Contrat de Rivière** : **100 %**, enveloppe de 8 000 € pour du matériel ou pour une entreprise directement
 - **Participation de l'agriculteur** : **20 %**
- Associer la **MISE et le technicien rivière**



Action collective et reproductible pour à terme établir une procédure transposable (mesure 216)

1. CADRE DE LA DÉMARCHE PARTENARIALE

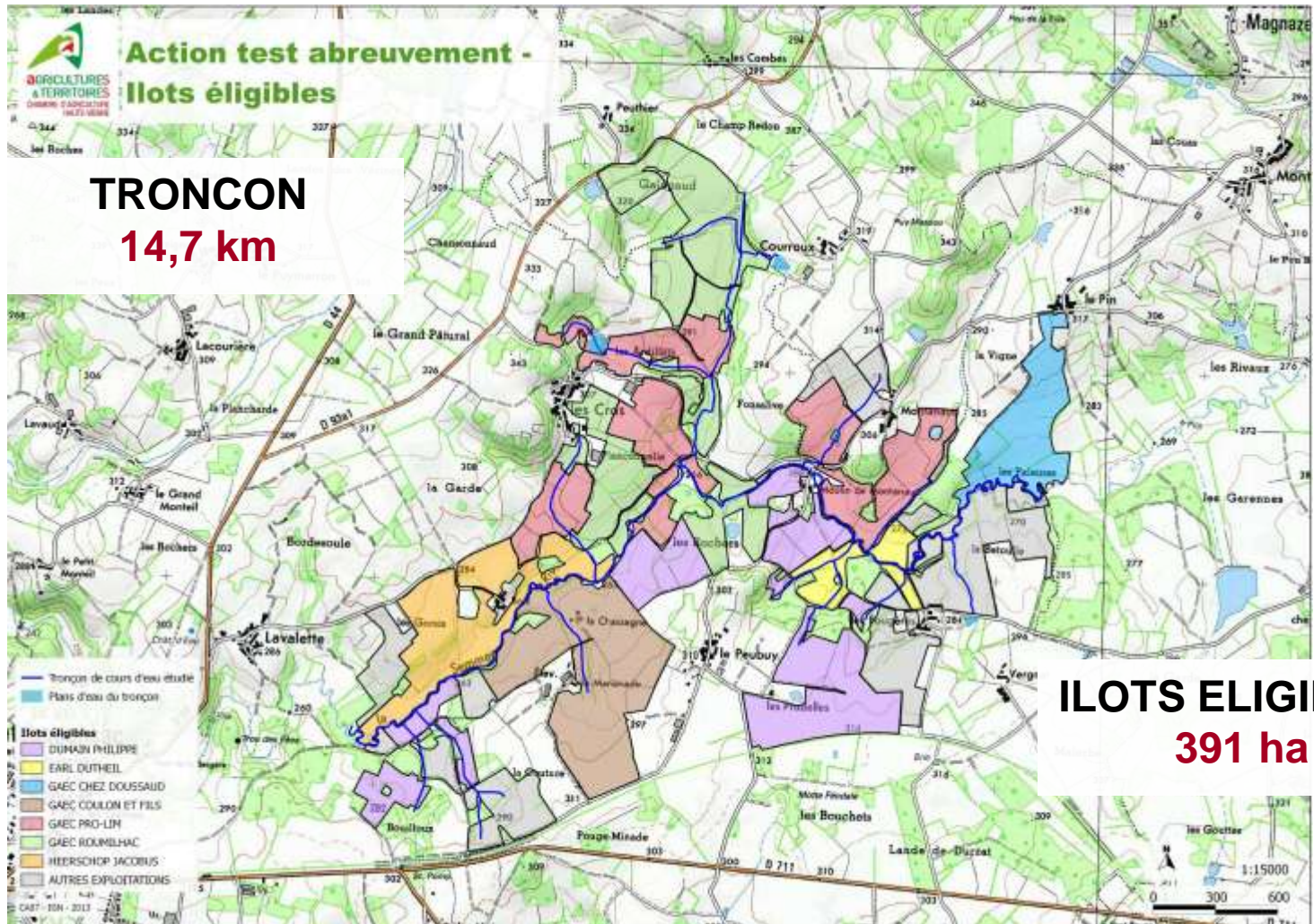
➤ Un territoire à enjeux avec une animation agricole



25 mai 2016 – Abreuvement sur la Gartempe –
Journée zones humides têtes de bassin versant

1. CADRE DE LA DÉMARCHE PARTENARIALE

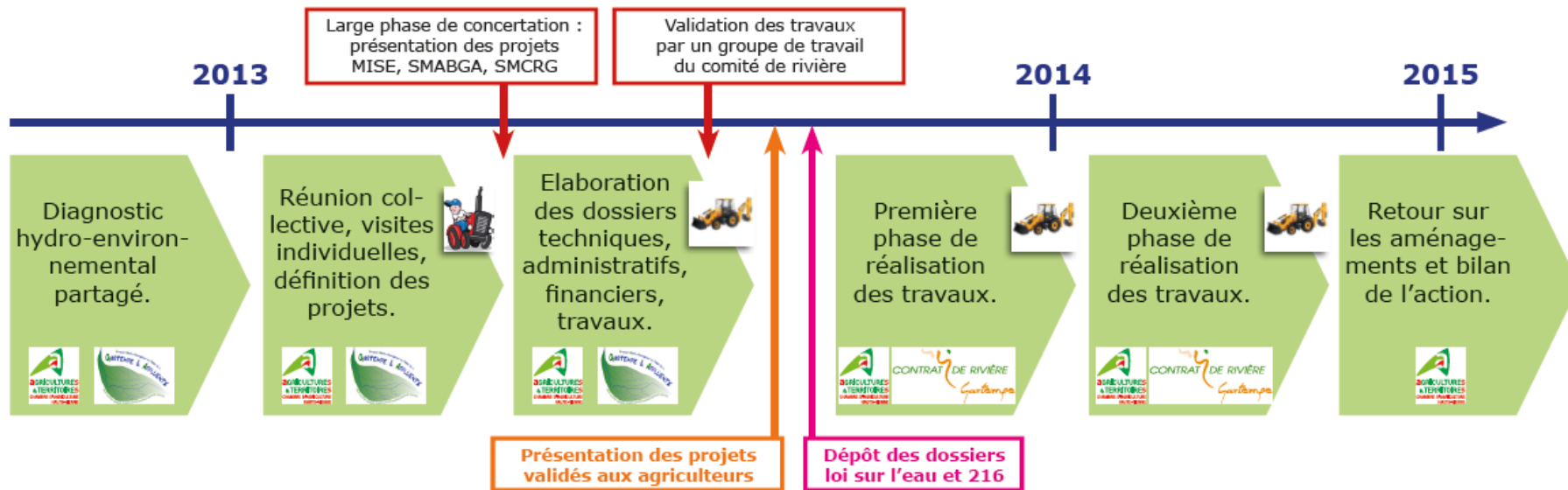
➤ Tronçon de cours d'eau ciblé



25 mai 2016 – Abreuvement sur la Gartempe –
Journée zones humides des têtes de bassin versant

2. MÉTHODOLOGIE DE L'INTERVENTION PARTENARIALE

- **Travaux éligibles** : tous les types de travaux permettant un approvisionnement en eau dans un îlot éligible en préservant la Semme et ses affluents
- **Techniques** : au cas par cas, en favorisant les solutions simples suite aux diagnostics
- **Méthodologie** : élaboration collégiale afin d'aboutir à une mise en œuvre efficace tenant compte des impératifs administratifs



25 mai 2016 – Abreuvement sur la Gartempe –
Journée zones humides des têtes de bassin versant

3. EXEMPLE DE TRAVAUX : Puits filtrant

Creusement d'un trou à l'emplacement de la source
Profondeur : descendre au niveau de circulation d'eau



25 mai 2016 – Abreuvement sur la Gartempe –
Journée zones humides des têtes de bassin versant

3. EXEMPLE DE TRAVAUX : PUIITS FILTRANT

Empierrement et pose de l'ecobox



25 mai 2016 – Abreuvement sur la Gartempe –
Journée zones humides des têtes de bassin versant

3. EXEMPLE DE TRAVAUX : PUIITS FILTRANT

Creusement d'une tranchée pour amener l'eau au bac
Pose du tuyau



25 mai 2016 – Abreuvement sur la Gartempe –
Journée zones humides des têtes de bassin versant

3. EXEMPLE DE TRAVAUX : PUIITS FILTRANT

Après les travaux



25 mai 2016 – Abreuvement sur la Gartempe –
Journée zones humides des têtes de bassin versant

3. EXEMPLE DE TRAVAUX : PUIITS FILTRANT

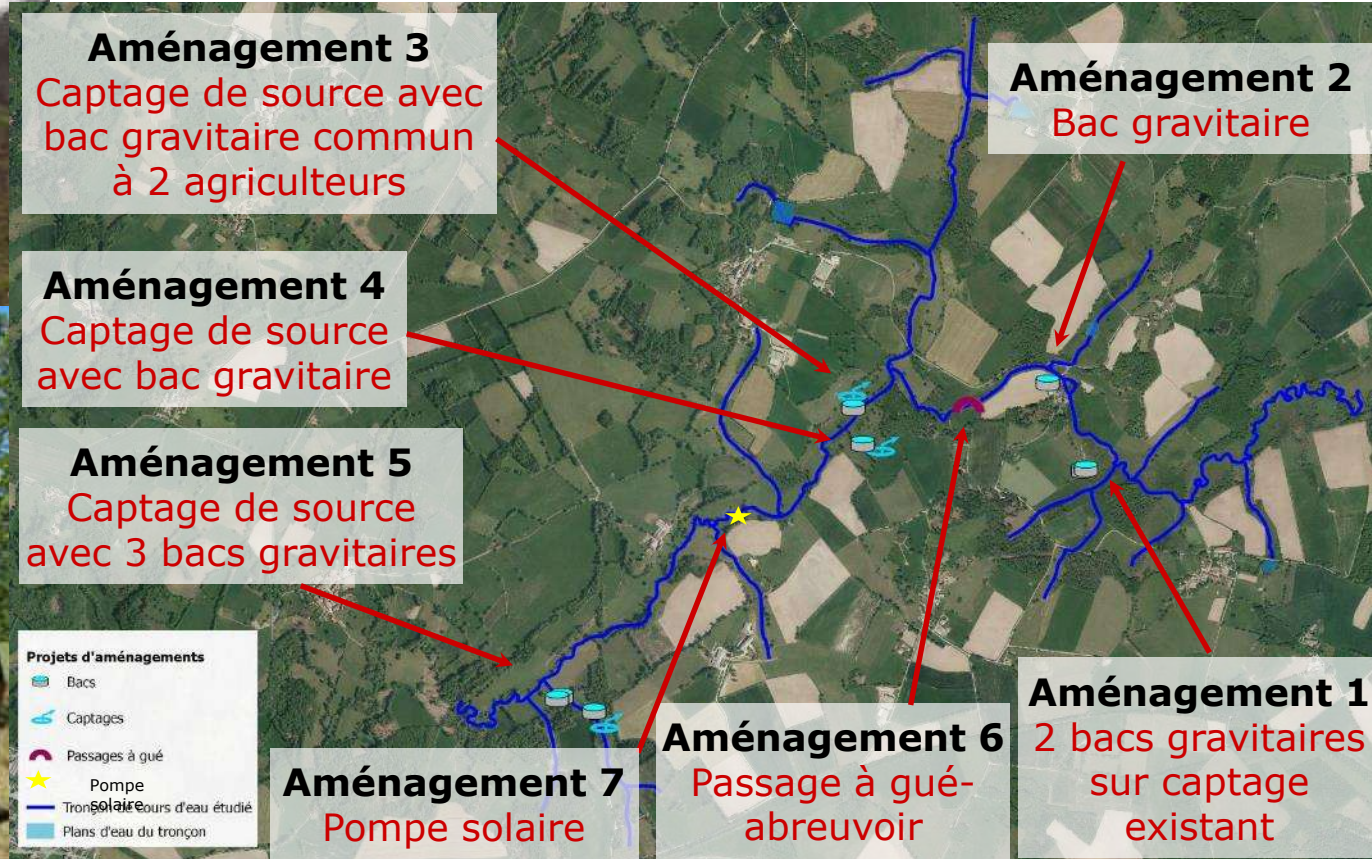
Avant/après les travaux



25 mai 2016 – Abreuvement sur la Gartempe –
Journée zones humides des têtes de bassin versant

4. EVALUATION DE L'ACTION

➤ Une action locale, concertée et collective



25 mai 2016 – Abreuvement sur la Gartempe –
Journée zones humides des têtes de bassin versant

4. EVALUATION DE L'ACTION

- Des techniques adaptées, variées et novatrices



25 mai 2016 – Abreuvement sur la Gartempe –
Journée zones humides des têtes de bassin versant

4. EVALUATION DE L'ACTION

➤ Une action efficiente à moindre coût

Description des aménagements	Types de financements			Mise en défens des berges (ML)
	SMCRG (HT)	Mesure 216 (HT)	Agriculteur (HT)	
1 2 bacs en métal à niveau constant sur un captage de source existant	2 151 €		Clôture	350
2 Bac métal à niveau constant sur un captage de source existant	470 €		Clôture	310
3 Captage de source avec bac béton commun à 2 agriculteurs	1 622 €		Clôture	190
4 Captage de source avec bac béton	1 892 €		Clôture	130
5 Captage de source avec 3 bacs métal à niveau constant		2 276 €	569 € + clôture	340
6 Passage à gué-abreuvoir		1 616 €	404 € + clôture	420
7 Pompe solaire	1 168 €		Clôture	360
TOTAL	7 303 €	3 892 €	973 € hors clôtures	2 200 ML

Coût global au mètre linéaire clôturé (HT) = 5,50 € avec clôtures à la charge de l'agriculteur

25 mai 2016 – Abreuvement sur la Gartempe –
Journée zones humides des têtes de bassin versant

4. EVALUATION DE L'ACTION

➤ Des résultats déjà visibles

AVANT



APRES



25 mai 2016 – Abreuvement sur la Gartempe –
Journée zones humides des têtes de bassin versant

4. EVALUATION DE L'ACTION

➤ Bilan général de l'action

OBJECTIFS	RESULTATS
✓ Restaurer la morphologie de la Semme	✓ 11 encoches d'érosion clôturées
✓ Préserver ses milieux humides	✓ 2 200 ML de berges mises en défens
✓ Assurer un abreuvement fiable	✓ 10 points d'abreuvements
✓ Action collective	✓ 1 projet en commun pour 2 agriculteurs
	✓ 1 réunion collective avec les agriculteurs
	✓ 1 Diagnostic tronçon CA / SMABGA
	✓ 3 Visites des projets CA / SMABGA / SMCRG / Police de l'eau
✓ Action reproductible	✓ Etude d'un tronçon court et représentatif
	✓ Elaboration d'une méthodologie transposable et partagée
✓ Participation des agriculteurs	✓ Achat et pose des clôtures par les agriculteurs + 20 % du coût (mesure 216)

25 mai 2016 – Abreuvement sur la Gartempe –
Journée zones humides des têtes de bassin versant

5. PERSPECTIVES ET AUTRES ACTIONS

➤ Perspectives

- Reproduire la démarche partenariale et la méthodologie sur d'autres tronçons à enjeux dans le cadre des contrats territoriaux
- Programme abreuvement départemental pour action à grande échelle :
 - Étudier la présence d'aquifères
 - Développer des formations « raisonner sa stratégie d'approvisionnement en eau » à destination des agriculteurs
 - Démonstration des aménagements aux agriculteurs et aux conseillers de secteur

➤ Autres actions de la CDA87

- Etude des zones humides en partenariat avec le CBNMC : caractérisations botanique et pédologique et évaluation des fonctionnalités
- Animation hydraulique à l'échelle de bassin versant
- Diagnostic individuel d'exploitation : proposer des actions en faveur des milieux participant au maintien d'une viabilité économique des exploitations limousines