

Agathe DUPONTEIL (ACTeon)



Quels enjeux socio-économiques des usages de l'eau ?

Mercredi 13 février 2013 - Royan

- Un diagnostic socio-économique: **pour quoi?**
Comment? (Rappel)
- **Quels messages clés** issus du diagnostic socio-économique?
- **Quelle utilisation ultérieure** des données socio-économiques recueillies?

Un diagnostic socio-économique: pour quoi?
Comment? (Rappel)

Quel objectif du diagnostic socio-économique ?

Caractériser les **principaux enjeux socio-économiques** liés à la gestion de l'eau dans le bassin de la Seudre

Quelle importance des usages de l'eau d'un point de vue de leur chiffre d'affaire, activité, emploi....

Apporter ainsi un **éclairage socio-économique complémentaire à l'état initial** qui a décrit et analysé l'état des ressources/des milieux et leurs principales pressions

Quelle méthodologie mise en œuvre?

Un diagnostic socio-économique **initié en juin 2012** et **basé sur:**

- La collecte et l'analyse d'une grande diversité de **rapports, données, statistiques** socio-économiques;
- Une **mobilisation forte des acteurs** (entretiens individuels, groupes de travail sur des secteurs particuliers, ateliers collectifs participatifs);

Une analyse prenant en compte un **territoire plus vaste que le bassin hydrologique** de la Seudre

Une attention particulière apportée...

Aux **usages de l'eau structurants et identitaires** du bassin de la Seudre (agriculture, tourisme, ostréiculture)

A l'analyse de la **diversité...**

- **Spatiale** (par exemple : liens avec l'aménagement du territoire, relation amont-aval, etc.)
- **Intra-sectorielle** (par exemple: caractérisation de différents groupes d'agriculteurs aux stratégies et spécialisations très spécifiques)

Des clarifications à apporter ?

Quels messages clés issus du diagnostic socio-économique?

Le bassin de la Seudre: un territoire aux usages de l'eau diversifiés

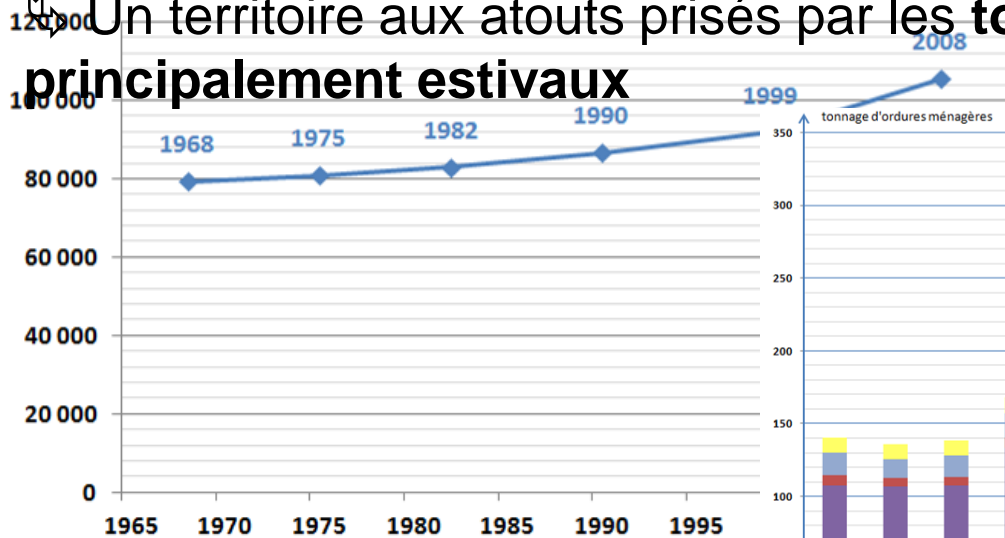
	Agriculture	Tourisme	AEP et assainissement	Ostréiculture	Pêche pro.	Industrie	Loisirs
	3 filières dominantes (céréales, élevage, vignes)	Première activité économique du territoire	Eau potable et traitement des eaux usées	Premier bassin ostréicole de France, labels	Moitié de l'activité régionale	Peu développée	Diversifiés (baignade, kayak, chasse...)
Emploi direct	2000	10 000 saison + 3000 hors saison	90	1000	200 marins	1800	<u>Pratiquants :</u> 1250 pêcheurs d'eau douce 1000 chasseurs 50 kayakistes
Chiffres d'Affaire (M€)	54 M€ + 10 M€ d'aides	600 M€	27 M€	90 à 130 M€	0,5 M€	Non connu	

Un territoire très attractif!

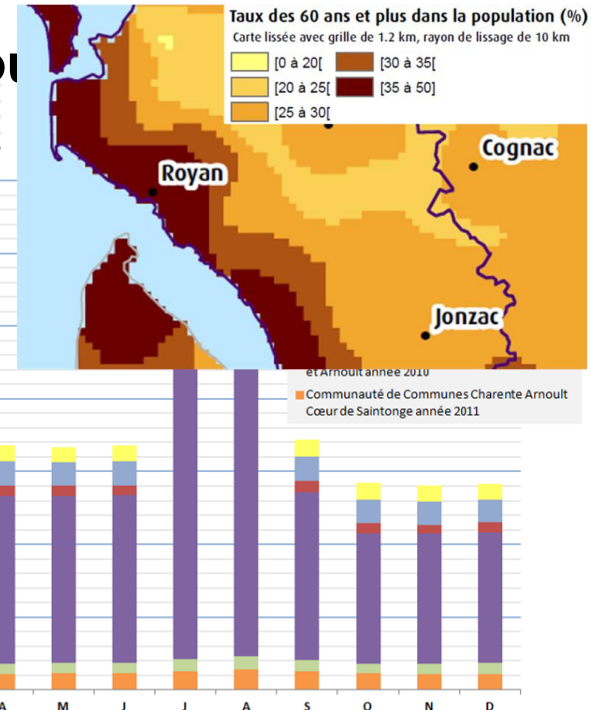


↪ Des installations importantes de populations retraitées à l'origine d'une **croissance démographique soutenue**

↪ Un territoire aux atouts prisés par les touristes principalement estivaux



+1,6% par an entre 1968 et 2008



Le tourisme : première activité économique du bassin de la Seudre

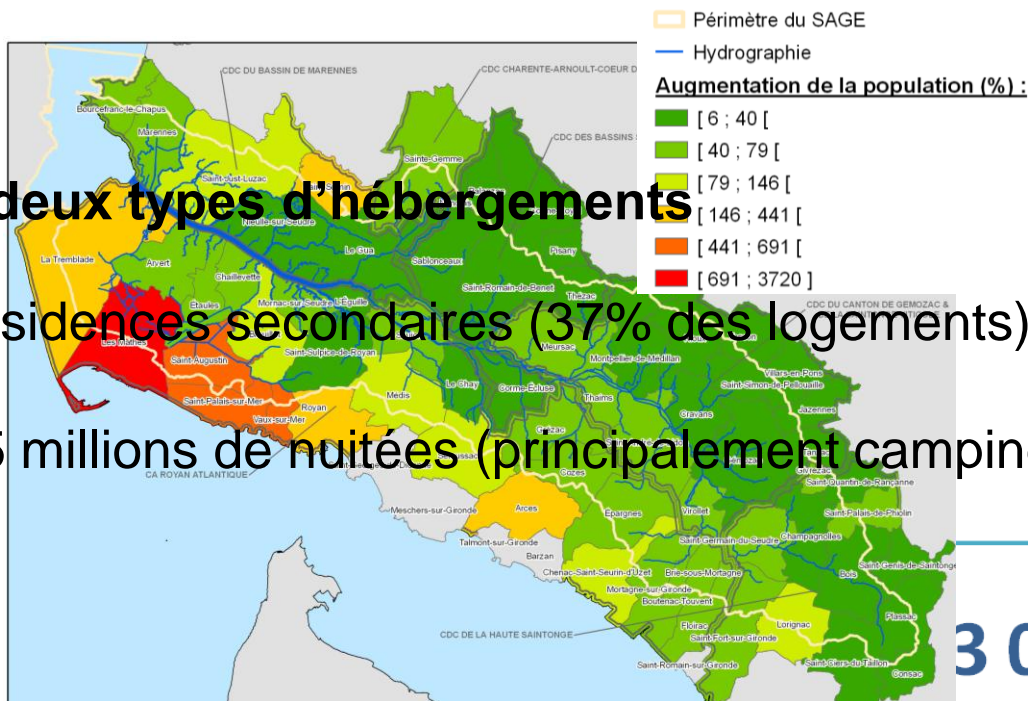


↪ **Localisé** sur la presqu'île d'Arvert autour de la commune des Mathes et de Royan

↪ **Caractérisé par deux types d'hébergements**

➔ Résidences secondaires (37% des logements)

➔ 3,5 millions de nuitées (principalement campings)



3 000



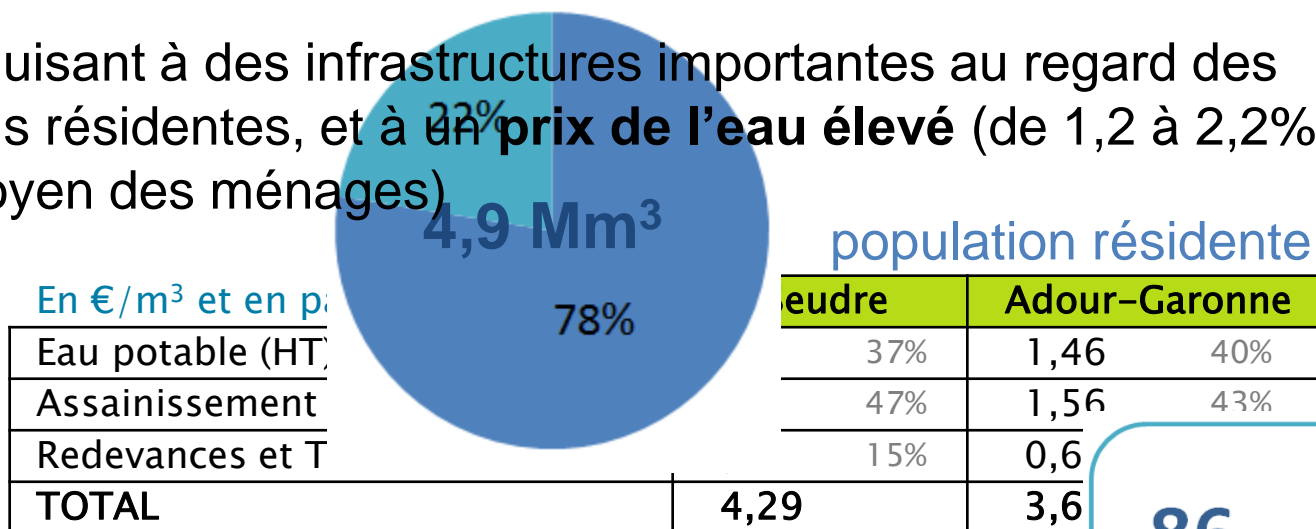
660 M€

... nécessitant des services d'eau & d'assainissement dimensionnés



↪ Des **prélèvements** (estivaux) **significatifs** par la **population saisonnière**...

↪ ... conduisant à des infrastructures importantes au regard des populations résidentes, et à un **prix de l'eau élevé** (de 1,2 à 2,2% du revenu moyen des ménages)



86 
27 M€

L'ostréiculture, vecteur d'identité du territoire...



↪ Une composante forte de l'**identité de la Seudre**

Paysage (marais salé)

Produit (1/3 de la commercialisation des huîtres françaises)

↪ Portée par des **acteurs divers**

activité d'exp



ostréicoles,

1 000



110 M€

... faisant face aujourd'hui à différents enjeux

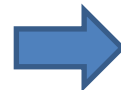


↪ **Mortalité des juvéniles** (taux de mortalité de 1^{ère} année de 75-85%)

↪ Baisse du **rendement de captage**, conduisant à une augmentation des surfaces de captage (et coûts)

↪ **Gestion de l'eau douce** (problèmes liés aux dessalures brusques par les lâchers massifs d'eau douce)

↪ **Qualité de l'eau douce**, conduisant à un classement en Zone B nécessitant une purification



Des impacts socio-économiques qui restent difficiles à quantifier

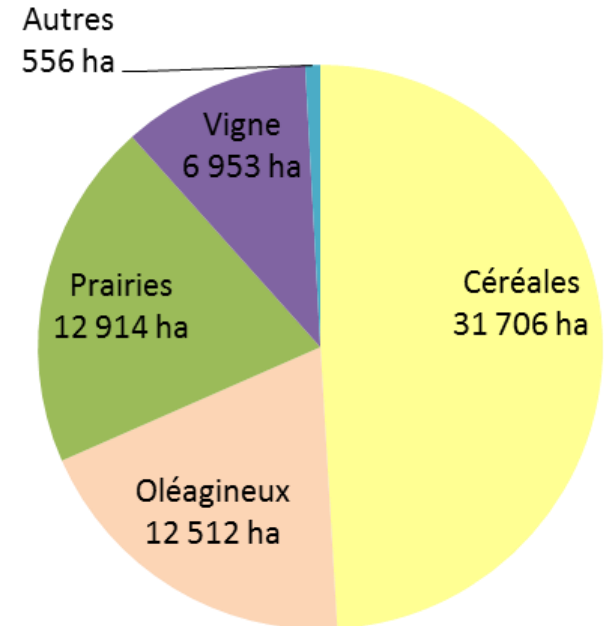
Une agriculture aux facettes multiples



↳ **3 vocations** agricoles spécialisées

- **céréaliculture** majoritaire
- **viticulture** en zone appellation Cognac
- **élevage** en zone de marais

↳ **Portées par 800 exploitants agricoles**



1 200



64 M€

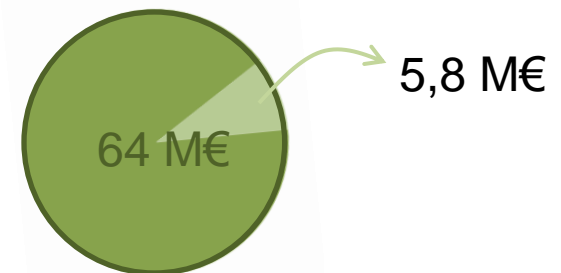
.... mobilisant fortement l'irrigation



↳ Une **irrigation développée** sur le bassin de la Seudre

- 58% des exploitations irriguent
- 16% des surfaces sont irriguées
- 75 % de la sole irriguée en maïs

↳ Une **irrigation importante par sa plus-value**
mais également pour la sécurisation des rendements/revenus



Un levier pour d'autres activités économiques



↪ Une **filière aval** importante (agro-industrie)

↪ Des **filières amont** (fournisseurs en agrofournitures, services, matériels...)

720 emplois

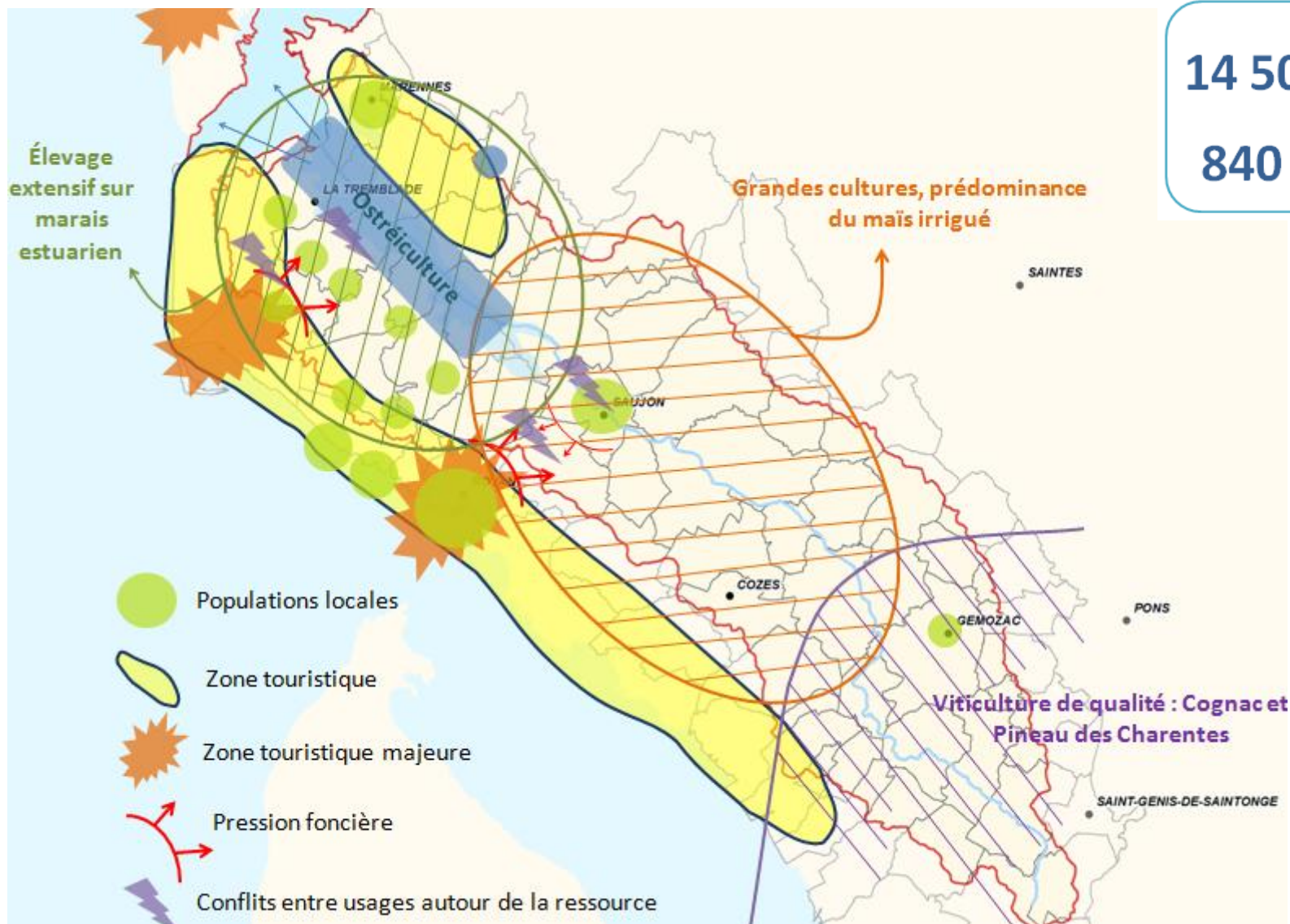
↳ Les usages de l'eau du bassin de la Seudre jouent un rôle majeur dans le **développement socio-économique** du territoire



↳ De leur localisation, et de leur lien avec l'eau et les milieux aquatiques, émergent **différents sous-territoires** aux enjeux socio-économiques et de gestion de l'eau spécifiques

En résumé (2)

14 500 
840 M€



Des clarifications à apporter ?

Quelle utilisation ultérieure des données
socio-économiques recueillies?

Les connaissances socio-économiques seront mobilisées pour...

↳ Identifier **les implications socio-économiques des actions** d'amélioration de la gestion de l'eau qui seront proposées dans le cadre des scénarios alternatifs puis de la stratégie du SAGE

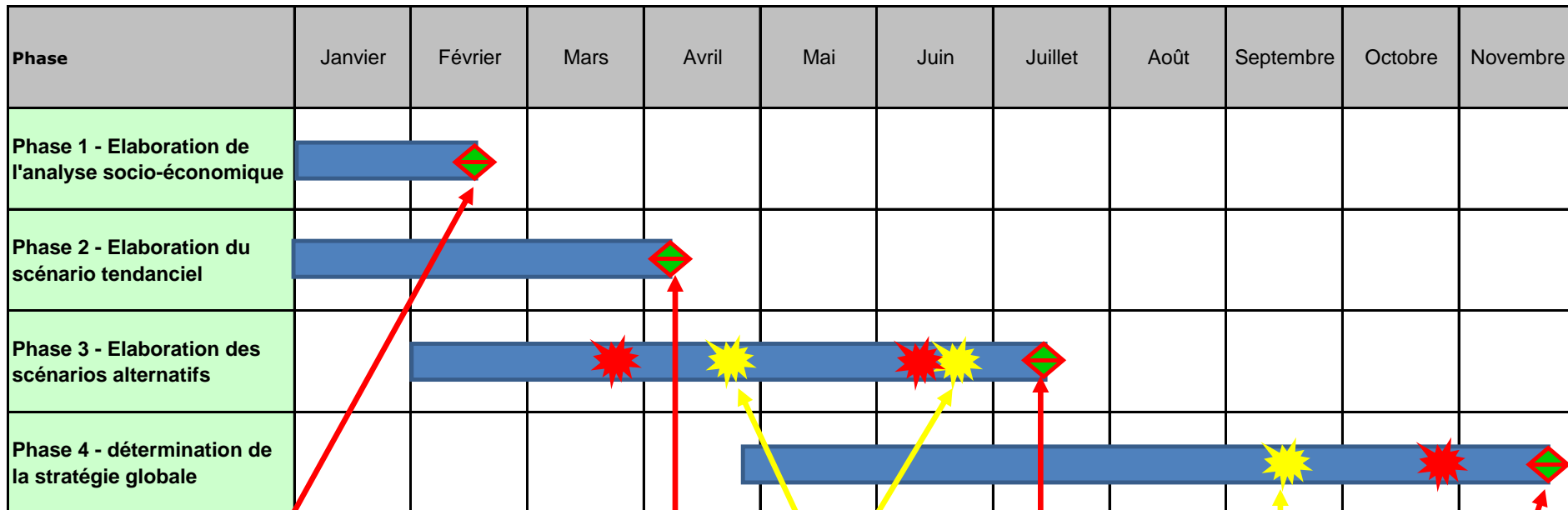
Seudre – et ce pour les usages et secteurs économiques:

- Ciblés par des actions spécifiques qui demanderaient des adaptations de leurs activités
- Bénéficiant de l'amélioration de l'état des milieux aquatiques/des ressources en eau

↳ Contribuer aux **réflexions sur le financement** des (futures) actions du SAGE

Evaluer la capacité des usages de l'eau, y compris des ménages, à prendre en charge les coûts des actions proposées (au regard de la facture d'eau actuelle, des revenus, des chiffres d'affaire et valeurs ajoutées, etc.)

Selon les échéances des étapes à venir



CLE : Validation
diagnostic
socio-économique

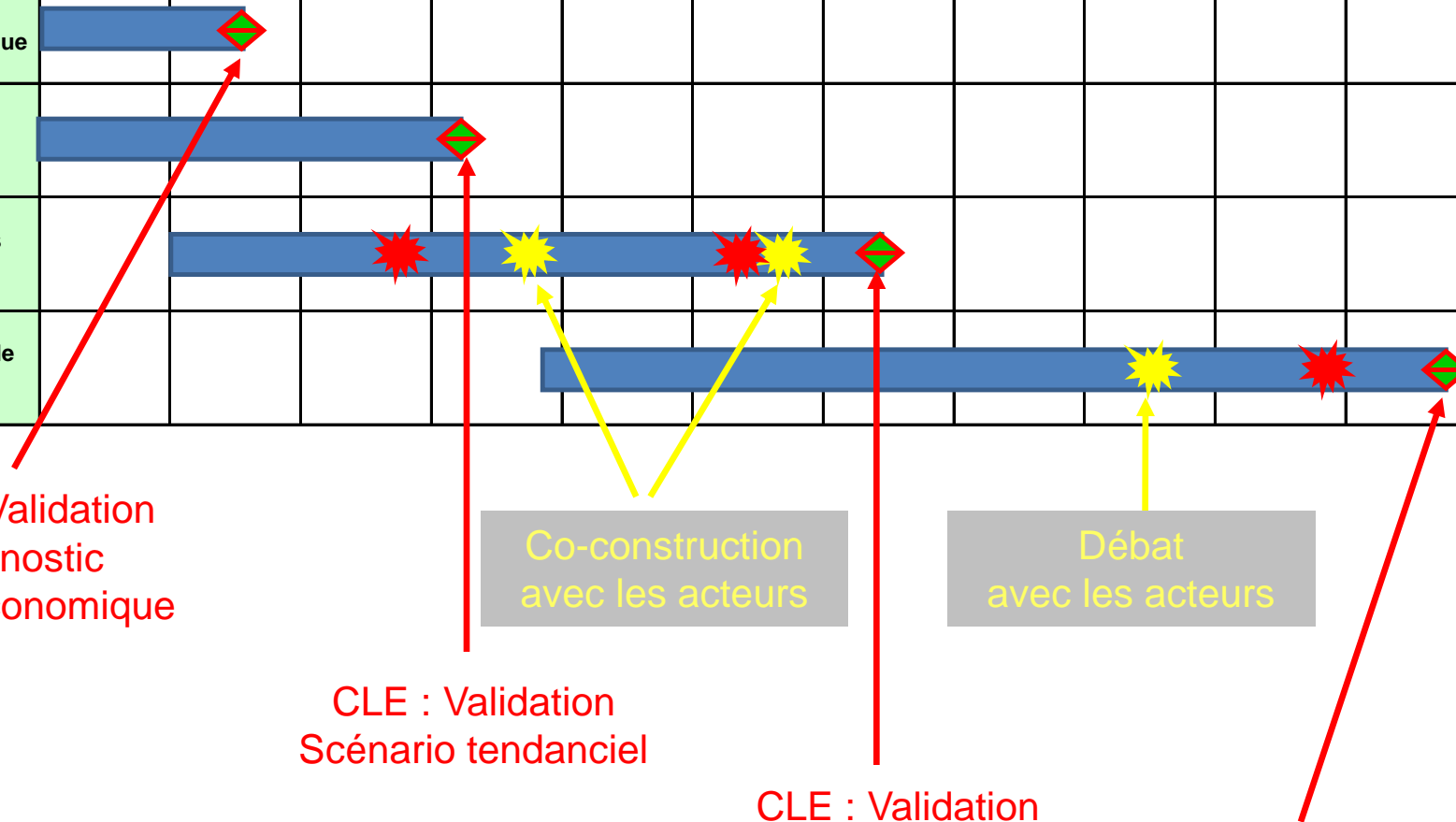
CLE : Validation
Scénario tendanciel

CLE : Validation
Scénarios alternatifs

CLE : Validation
stratégie

Co-construction
avec les acteurs

Débat
avec les acteurs



Des clarifications à apporter ?



Merci pour votre attention !

Agathe DUPONTEIL
a.duponteil@acteon-environment.eu

sageseudre@gmail.com

Rappel sur les enjeux et objectifs du SAGE

THEMATIQUES	ENJEUX	OBJECTIFS
QUANTITE	Gestion de l'étiage	Satisfaire l'équilibre des milieux en période d'étiage
		Réduire les pressions des prélèvements pour l'agriculture et l'AEP
		Redonner les fonctions de soutien d'étiage aux zones humides alluviales
	Vulnérabilité de la ressource en eau destinée à l'AEP	Gérer l'existant en équilibrant la ressource
		Diversifier les sources d'approvisionnement
	Inondation	Réduire le risque par débordements
		Réduire le risque par submersion marine

THEMATIQUES	ENJEUX	OBJECTIFS
QUALITE DES EAUX	Qualité de la ressource en eau destinée à la potabilisation	Lutter contre les pollutions diffuses d'origine agricole
		Préserver la ressource en eau souterraine
	Qualité des eaux douces	Réduire la pollution diffuse
		Restaurer la qualité physico-chimique
		Restaurer la qualité biologique
	Qualité des eaux estuariennes	Réduire la pollution microbiologique
		Restaurer la qualité chimique
		Restaurer le fonctionnement estuarien

THEMATIQUES	ENJEUX	OBJECTIFS
QUALITE DES MILIEUX	Hydromorphologie de la Seudre continentale	Améliorer la connaissance locale
		Restaurer la continuité longitudinale et transversale
		Restaurer la ripisylve
		Restaurer la fonctionnalité de la vieille Seudre
	Gestion des marais doux estuariens	Réaliser les inventaires des zones humides
		Maîtriser la pression foncière sur les zones humides
		Maîtriser les ruissellements sur les bassins versants des marais
		Restaurer et préserver les fonctionnalités des zones humides
		Gérer les eaux excédentaires
		Restaurer la continuité écologique

THEMATIQUES	ENJEUX	OBJECTIFS
QUALITE DES MILIEUX	Gestion des marais salés estuariens	Maintenir les acteurs et les activités économiques
		Maintenir les espaces naturels remarquables
		Lutter contre les dépôts sauvages
		Maîtrise des sources potentielles de pollution
	Espèces invasives	Réguler les espèces végétales et animales invasives
		Sensibiliser et organiser la lutte
GOUVERNANCE	<p>Coordonner les acteurs et les projets à l'échelle du territoire du SAGE</p> <p>Assurer l'animation et la concertation du SAGE</p>	Reste à définir

Le travail sur les scénarios alternatifs

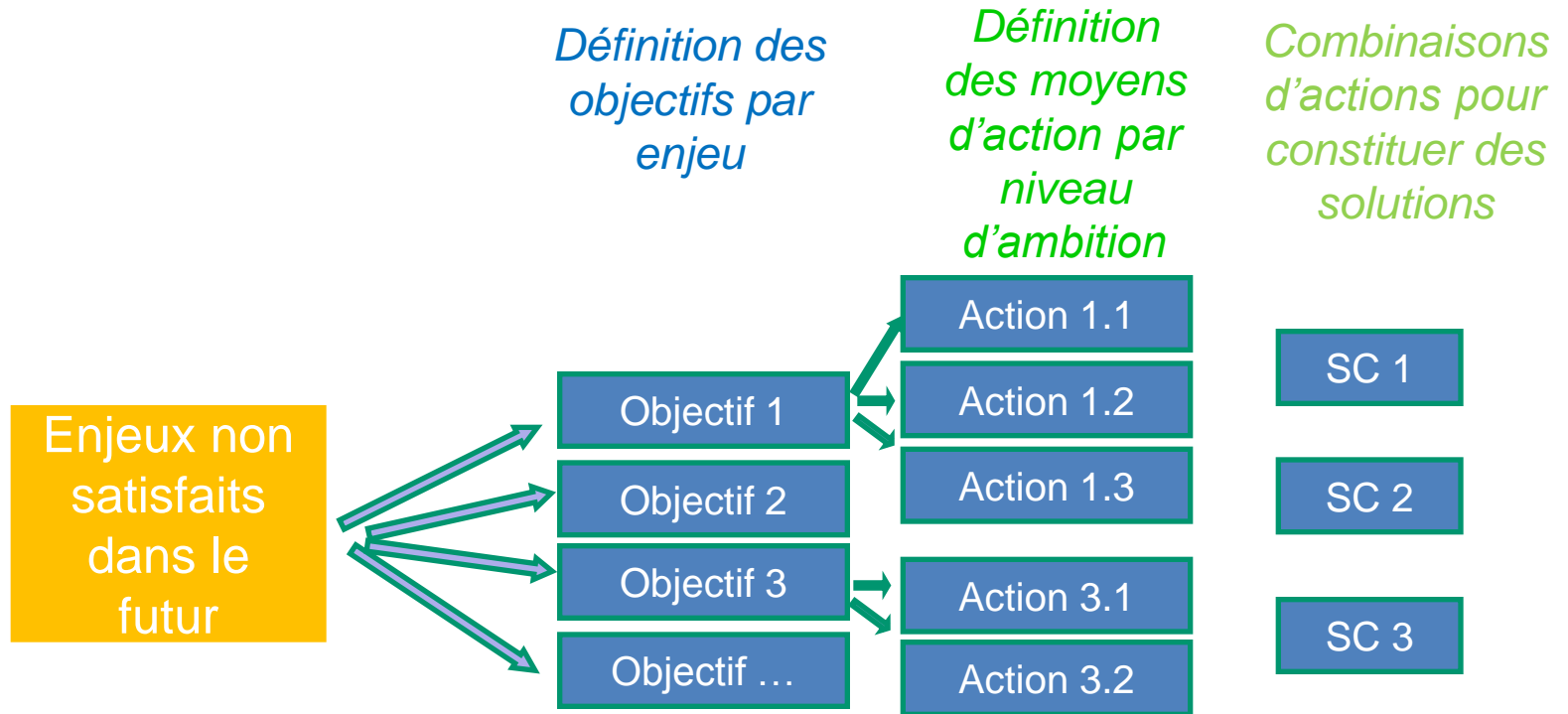
Objectifs des scénarios alternatifs ?

- Fournir aux membres de la CLE, des éléments d'aide à la décision pour déterminer la future stratégie collective du SAGE

Quels résultats

- Des fiches actions
- Une analyse par combinaison d'action (impacts environnementaux, socio-éco... en vue de la stratégie

Les scénarios alternatifs



Les scénarios alternatifs

En amont avec la cellule technique

- Objectifs de résultat
- Actions du socle
- Champ et forme des fiches actions

BUREAU DE LA CLE

Echange sur les objectifs et actions du socle commun

Discussion sur quelle méthode employer ? (contrasté, niveau d'ambition graduel)

COMMISSIONS THEMATIQUES

Présentation et échange sur les actions du socle commun

Co-construction des actions plus ambitieuses

BUREAU DE LA CLE

Approbation de la liste des actions retenues

Présentation des fiches actions

CLE élargie aux commissions thématiques

Finalisation des actions

Proposition et adaptations des scénarios

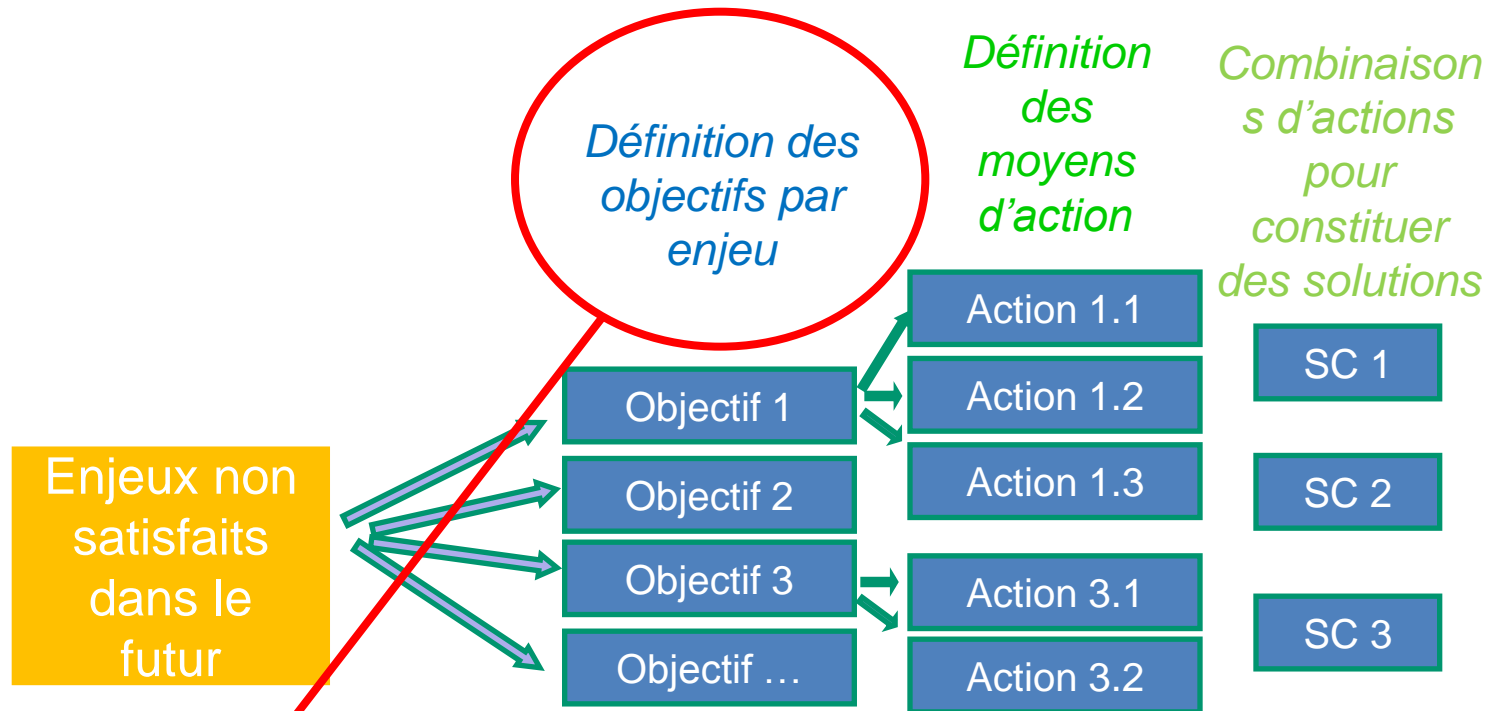
CLE

Validation des scénarios alternatifs

Février

Juillet

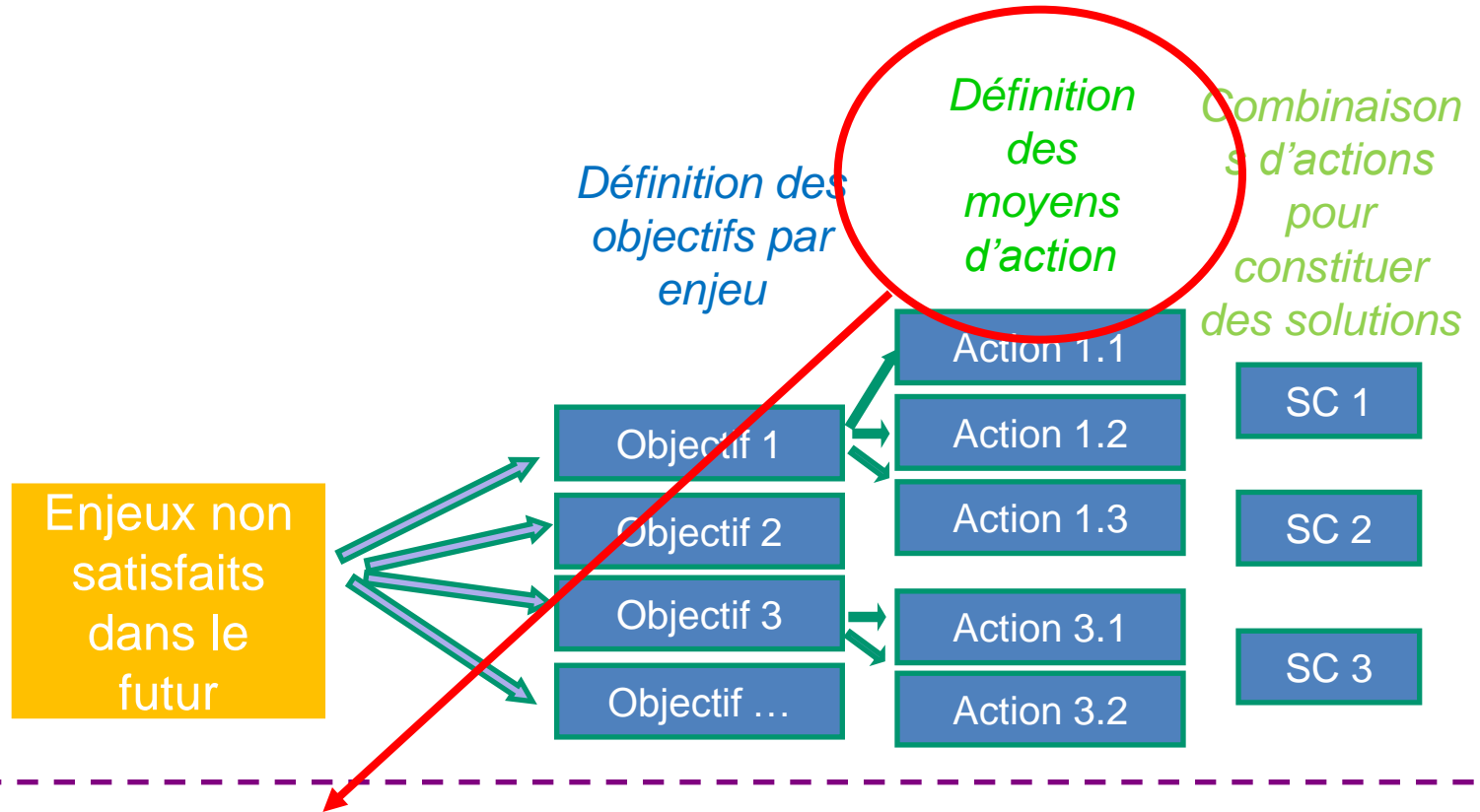
Les scénarios alternatifs



En amont des CT avec la cellule d'animation et approbation lors de la 1ere série de CT :

Permet de définir un cadre général évolutif bénéficiant de l'analyse du Scenario Tendanciel (satisfaction enjeu, hiérarchisation, plus value...)

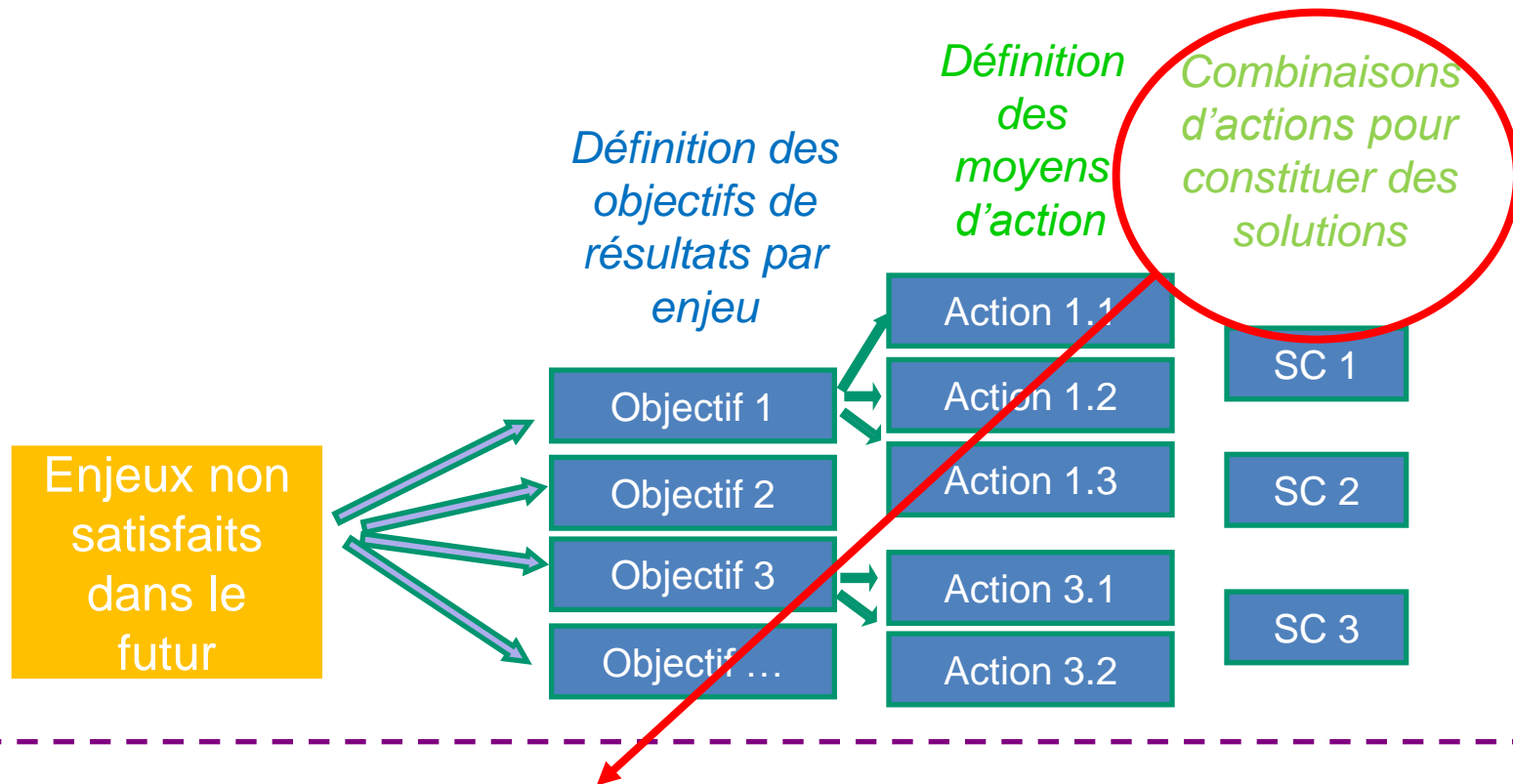
Les scénarios alternatifs



Liste d'actions et niveau d'ambition construit avec les acteurs (en plus du « socle »)

Réalisation des fiches actions (avec cellule d'animation)

Les scénarios alternatifs



Construction des scénarios alternatifs (1 à 3) :

**critères élaborés en concertation avec les acteurs (à définir dès à présent avec la cellule d'animation) :
socle réglementaire, niveau de l'enjeu auquel se rattache l'action...**