



**SCHEMA D'AMENAGEMENT ET DE GESTION DES EAUX DU
BASSIN VERSANT DE L'ALLIER AVAL**

ETAT DES LIEUX DE LA RESSOURCE EN EAU, DES MILIEUX AQUATIQUES ET DES USAGES

ATLAS CARTOGRAPHIQUE JUN 2007

Maître
d'ouvrage



Partenaire
financier



Réalisation



hydratec



LISTE DES CARTES DE L'ATLAS CARTOGRAPHIQUE

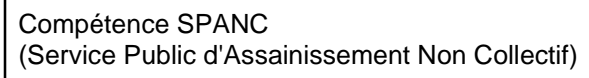
§	N°	Carte
1	1	Situation géographique
2	2	Pluviométrie
2	3	Orographie
2	4	Contexte géologique
2	5	Contexte hydrogéologique
2	6	Réseau hydrographique et autres milieux aquatiques superficiels
2	7	Occupation des sols et paysage
3	8	Caractéristiques hydrologiques
4	9	PPRi et PHEC
6	10	Réseaux de mesures de la qualité des eaux
6	11	Objectifs de qualité des eaux superficielles
6	12	Qualité des eaux superficielles en 2005 pour 4 paramètres (MOOX, AZOT, NITR, PHOS)
6	13	Évolution de la qualité des eaux superficielles - altération MOOX et matières azotées
6	14	Évolution de la qualité des eaux superficielles - altération Nitrates et Phosphore
6	15	Évolution de la qualité des eaux superficielles - altération Micropolluants et pesticides
6	16	Évolution de la qualité des eaux superficielles - Indice Diatomées, IBGN et Indice Poisson
6	17	Évolution de la qualité des eaux souterraines - Nitrates
6	18	Évolution de la qualité des eaux souterraines - Minéralisation
6	19	Évolution de la qualité des eaux souterraines - Micro-organismes
6	20	Évolution de la qualité des eaux souterraines - Pesticides
6	21	Évolution de la qualité des eaux souterraines - Micro-polluants
6	22	Évolution de la qualité des eaux souterraines - Matières azotées
7	23	Espaces naturels remarquables/protection et gestion
7	24	Domaine et catégorie piscicole
7	25	État des contextes piscicoles
7	26	Évaluation du niveau d'altération de la qualité de l'habitat des cours d'eau (REH)
7	27	Cours d'eau classés grands migrateurs et obstacles à la migration
7	28	Espèces envahissantes
8	29	Population en 1999, évolution et densité
9	30	Syndicats AEP
9	31	Sollicitation de la ressource en eau superficielle et souterraine en 2005 pour l'AEP
9	32	Sécurité de l'alimentation en eau potable
10	33	Syndicat d'assainissement
10	34	Capacité et rendement des stations d'épuration (2005)
10	35	Rendement des stations d'épuration pour les paramètres Matière Organique, Azote réduit et Phosphore et rejets des stations (2005)
11	36	Principales industries
11	37	Sollicitation de la ressource en eau superficielle et souterraine en 2005 pour l'industrie
11	38	Rejets industriels en 2004 (paramètres MO, MI, MES, NR, MP)
11	39	Inventaires des sites et sols pollués
12	40	Cultures dominantes
12	41	Évolution de la Surface Agricole Utilisée (SAU) entre 1988 et 2000
12	42	Évolution de la Surface Fourragère Principale (SFP) et STH entre 1988 et 2000
12	43	Élevage bovins et ovins : effectifs en 2000 et évolution 1988 - 2000
12	44	Élevage porcins et volailles : effectifs en 2000 et évolution 1988 - 2000
12	45	Sollicitation de la ressource en eau superficielle et souterraine en 2005 pour l'irrigation
12	46	Superficies irriguées en 2005
12	47	Zones vulnérables
13	48	Capacité hébergement touristique
13	49	Activités de loisirs liées à l'eau
13	50	Évolution de la qualité des eaux de baignade
14	51	Synthèse des prélèvements en eaux souterraines par aquifère en 2005
14	52	Synthèse des prélèvements en eaux superficielles par sous-bassin versant en 2005
14	53	Sollicitation de la ressource en eau par usage en 2005
15	54	Intercommunalité et pays
16	55	Les SCOT et PLU
17	56	Outils de gestion des cours d'eau et milieux aquatiques
18	57	Masses d'eau superficielles DCE et respect des objectifs



Date : Mai 2007

Réalisation : HYDRA

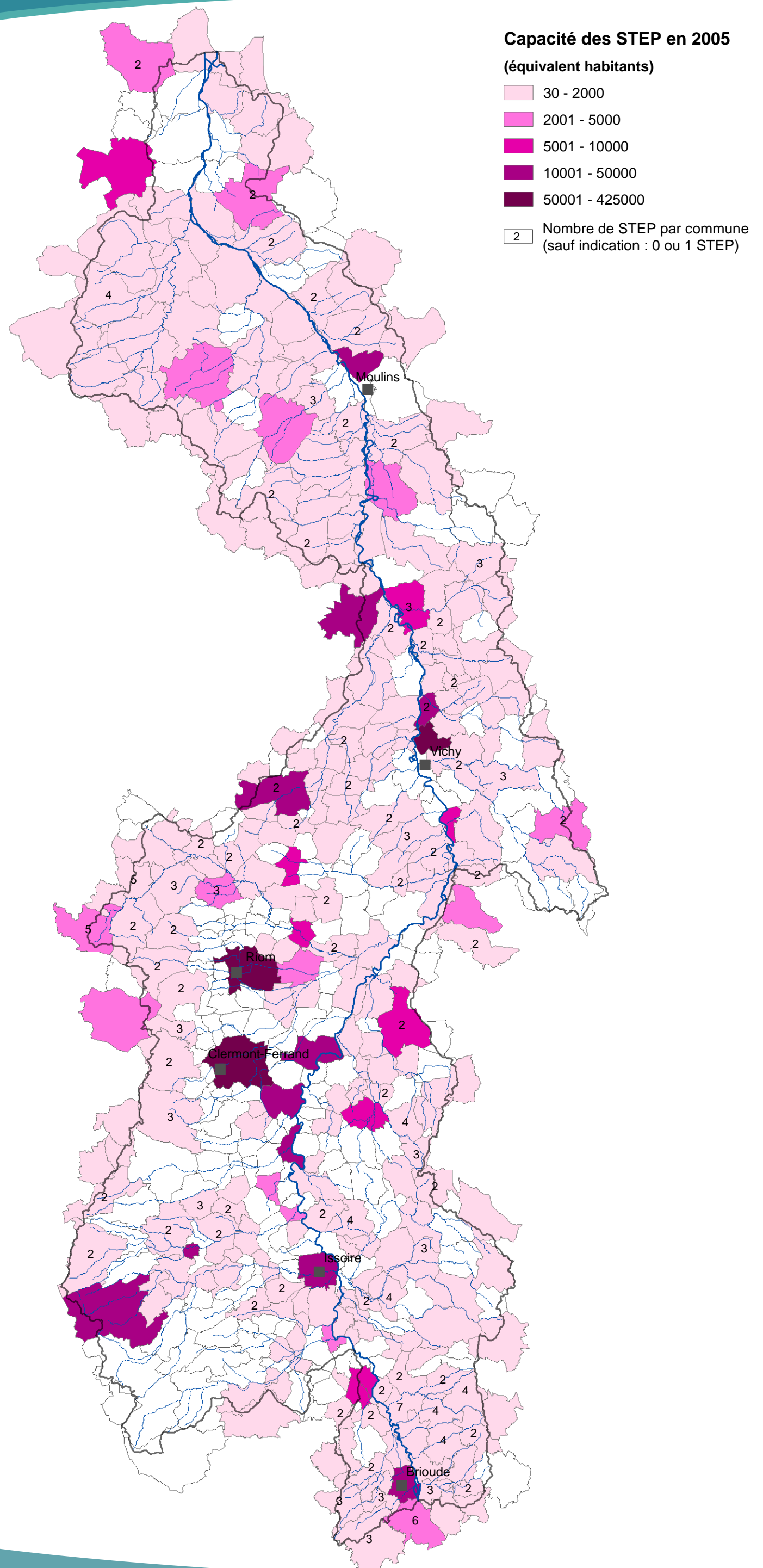
Sources : DRE Auvergne - DDE 63 - DIACT



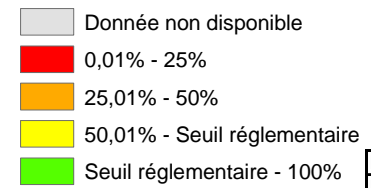
 SPANC communal

☐ Information non disponible

☐ Pas de SPANC

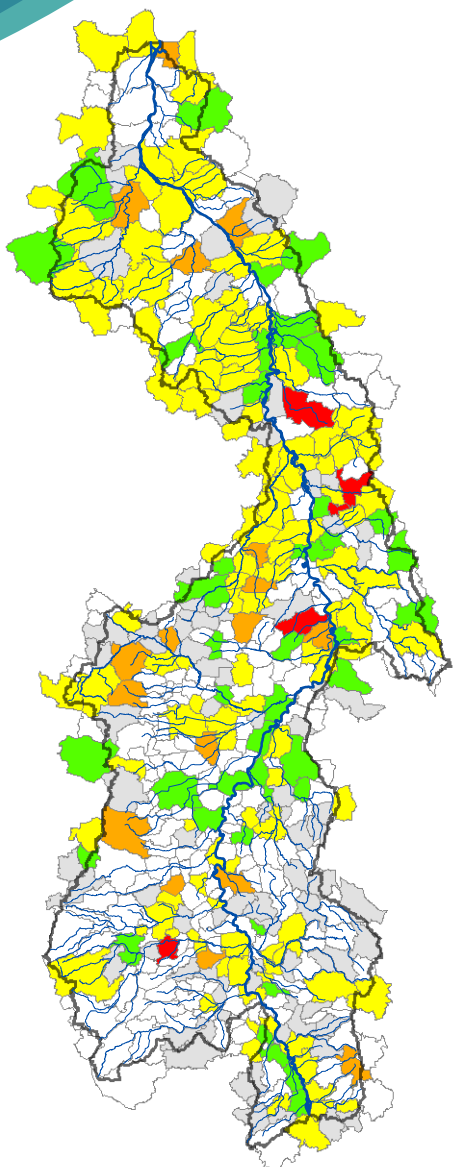


Rendement des stations d'épuration
par commune (données 2005)

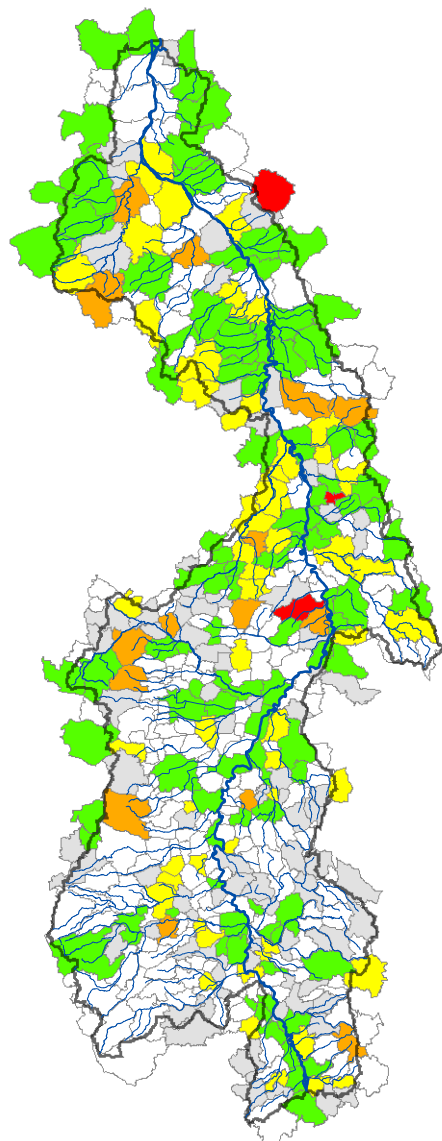


Seuils réglementaires
selon les paramètres

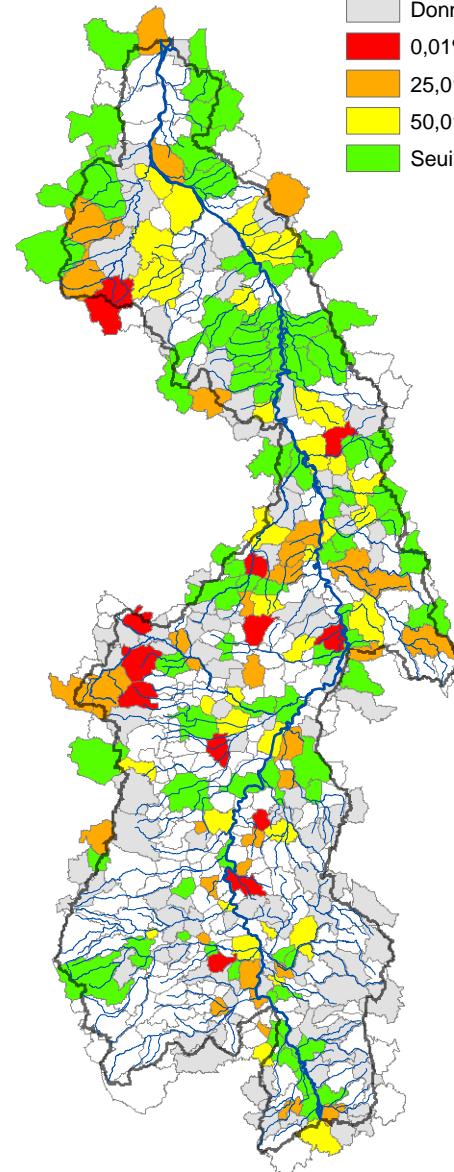
Matières en Suspension	95%
Matières Oxydables	75%
Azote réduit	70%
Phosphore	80%



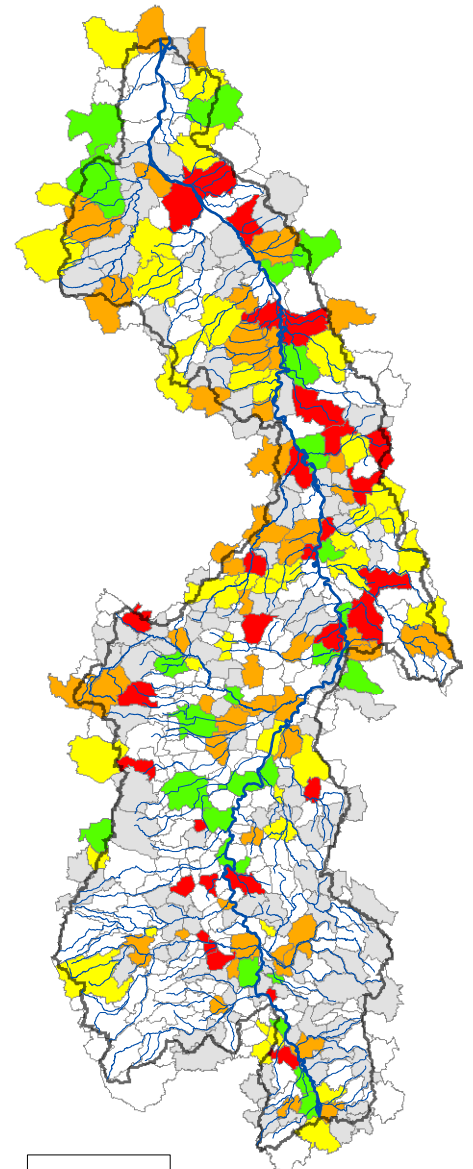
Matières en Suspension



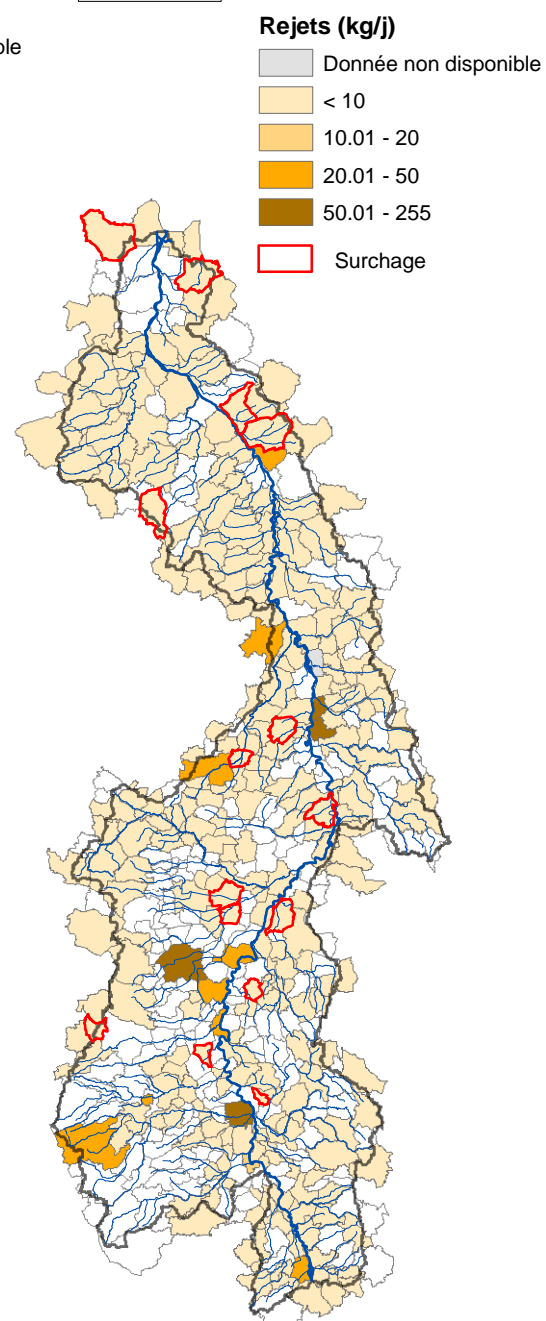
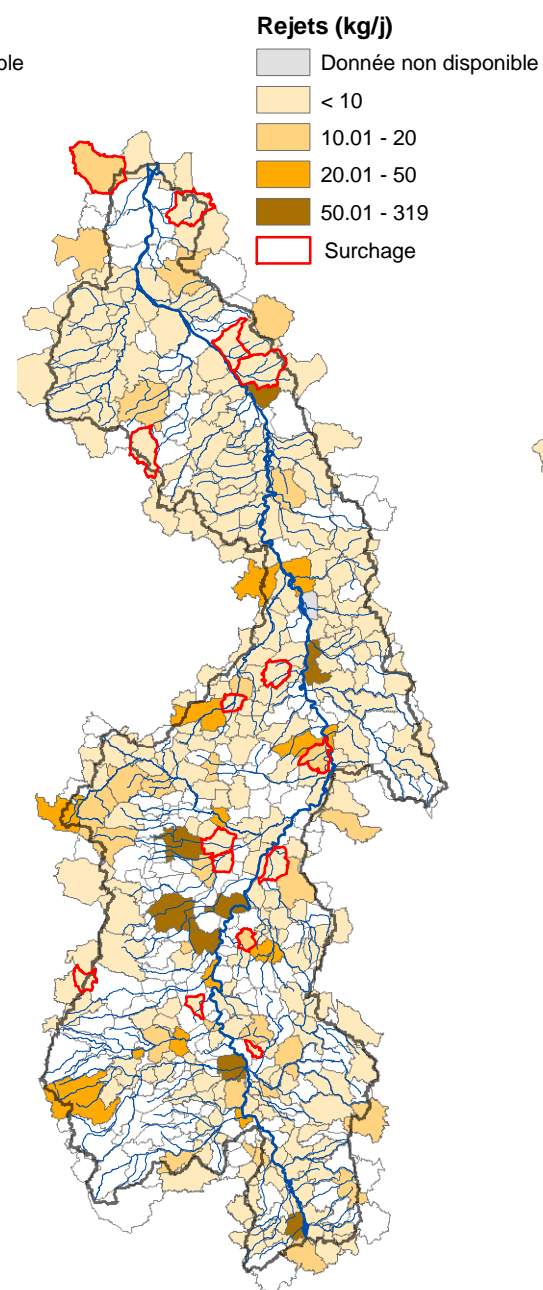
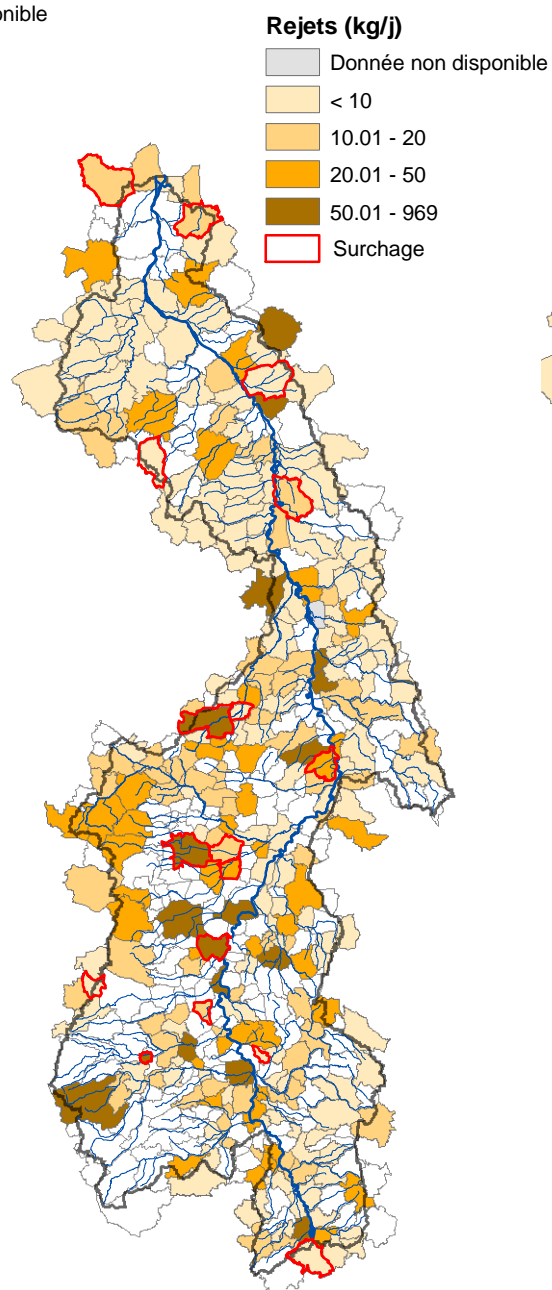
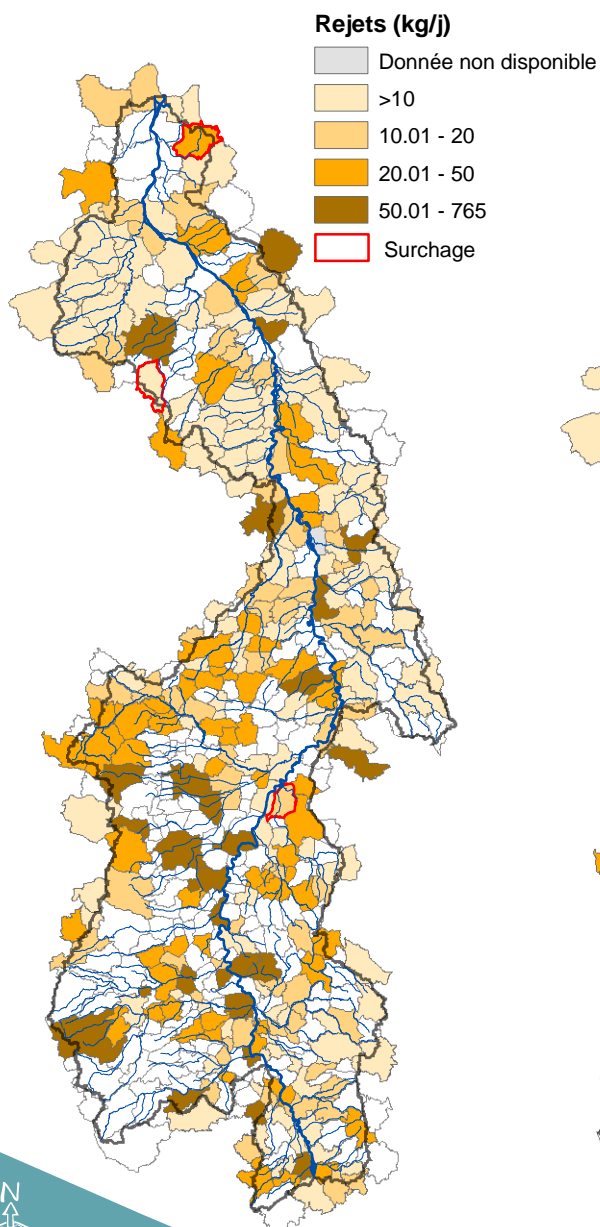
Matières oxydables



Azote réduit



Phosphore



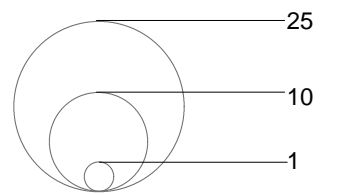
0 10 20
Kilomètres

Date : Mai 2007

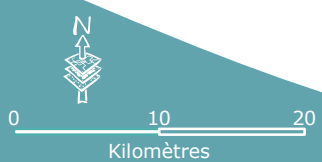
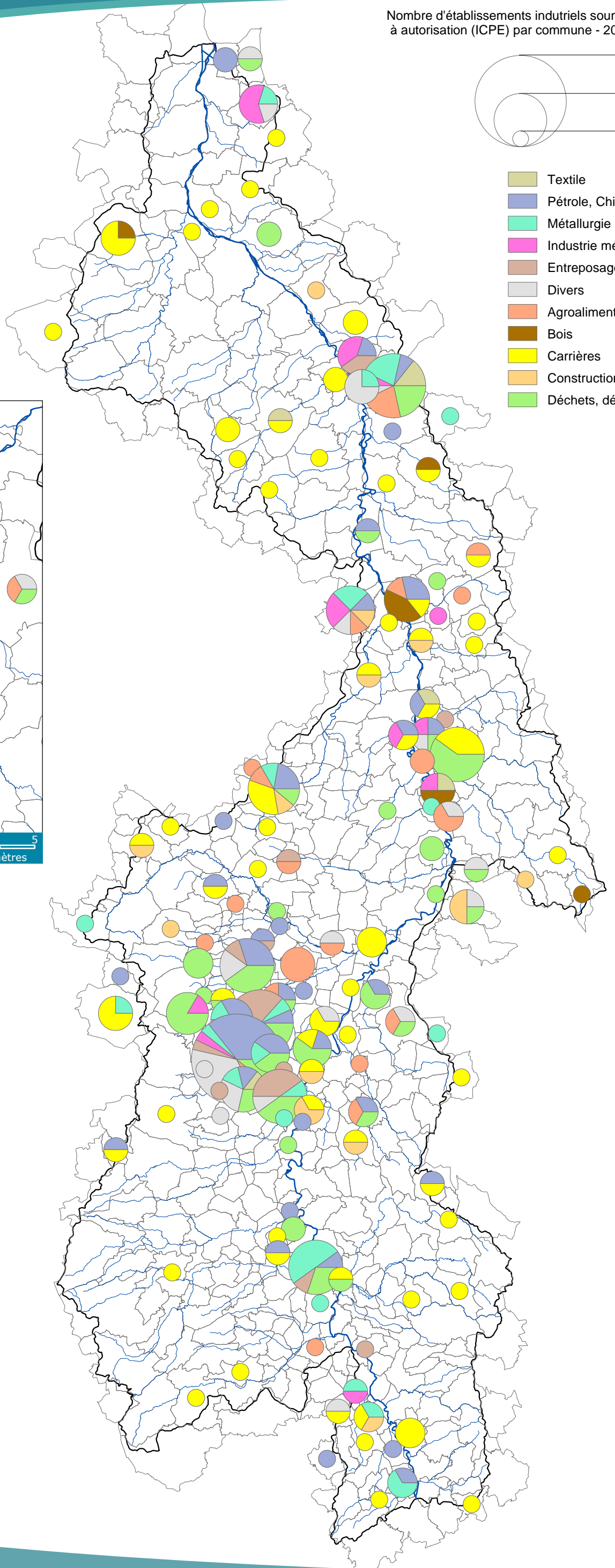
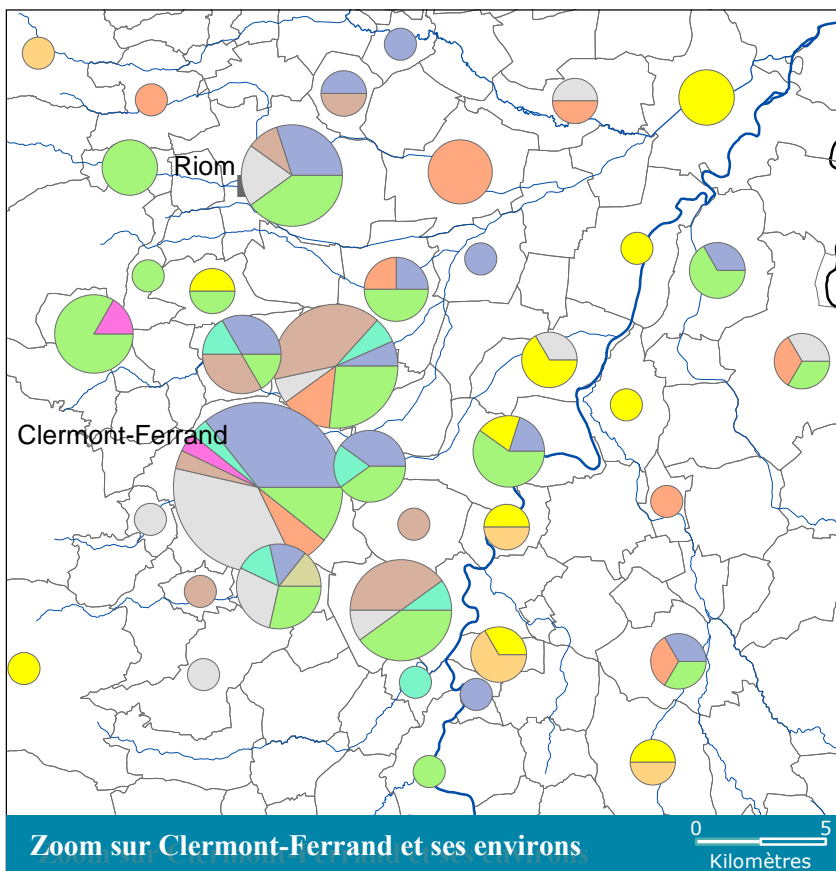
Réalisation : ASCONIT Consultants - BD Carthage ® © IGN-MEDD 2005

Sources : Agence de l'eau Loire-Bretagne - redevances 2005

Nombre d'établissements industriels soumis
à autorisation (ICPE) par commune - 2006



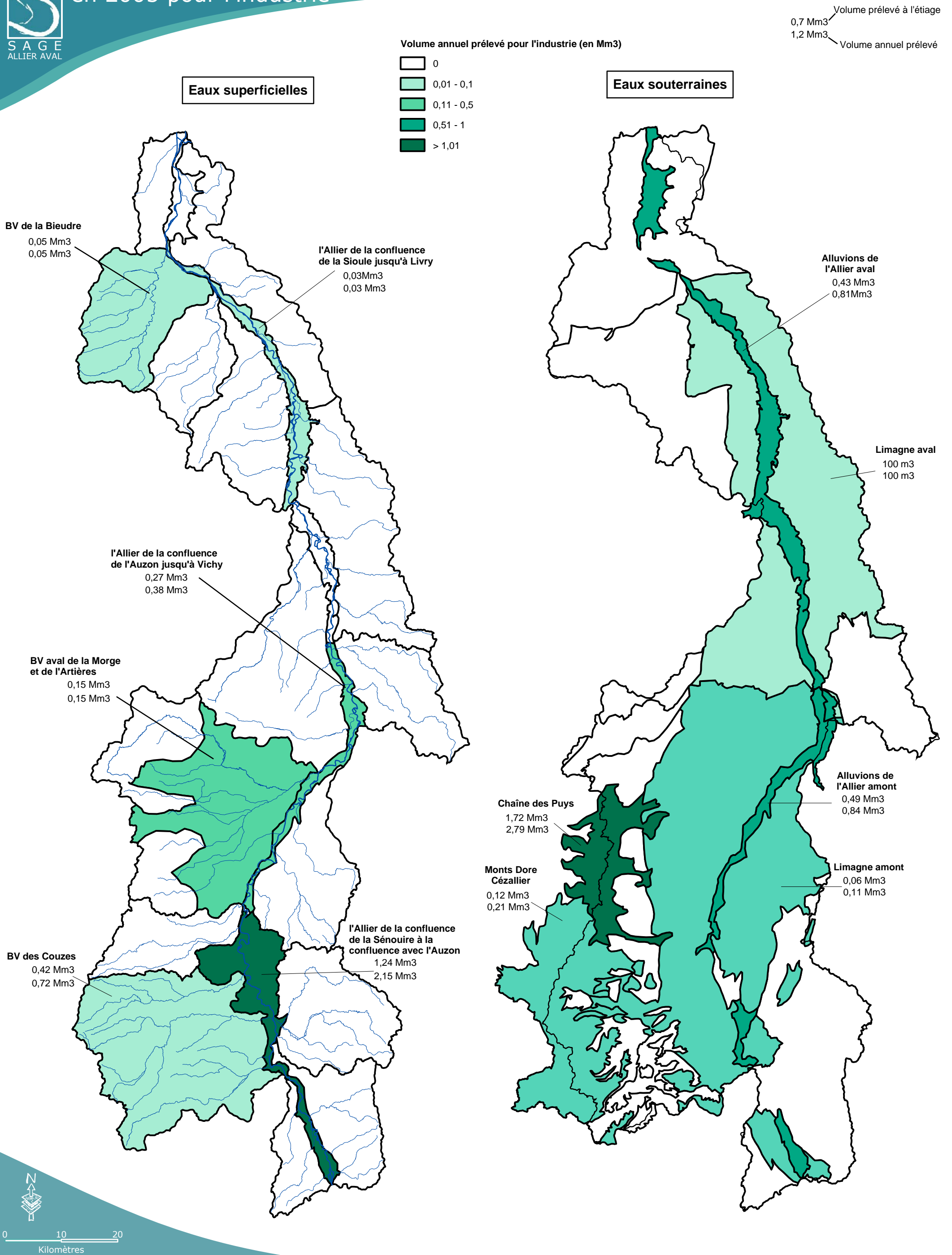
- Textile
- Pétrole, Chimie
- Métallurgie
- Industrie mécanique
- Entreposage
- Divers
- Agroalimentaire
- Bois
- Carrières
- Construction
- Déchets, dépôts



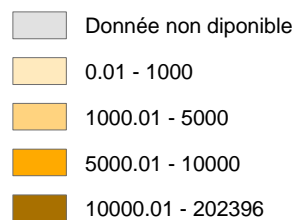
Date : Juin 2007

Réalisation : ASCONIT Consultants - BD Carthage ® © IGN-MEDD 2005

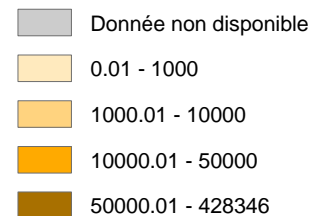
Sources : Base Gaspar - DDE, DRIRE Auvergne



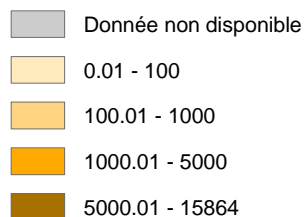
Rejets DBO5 (kg/an)



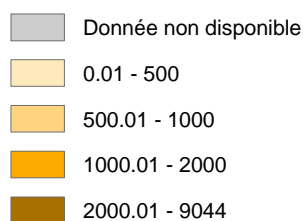
Rejets DCO (kg/an)



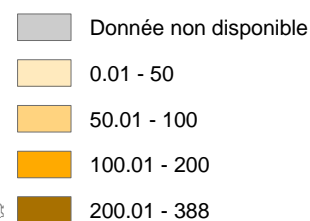
Rejets MES (kg/an)



Rejets Azote total (kg/an)



Rejets Phosphore (kg/an)

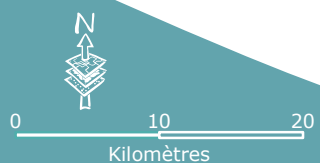
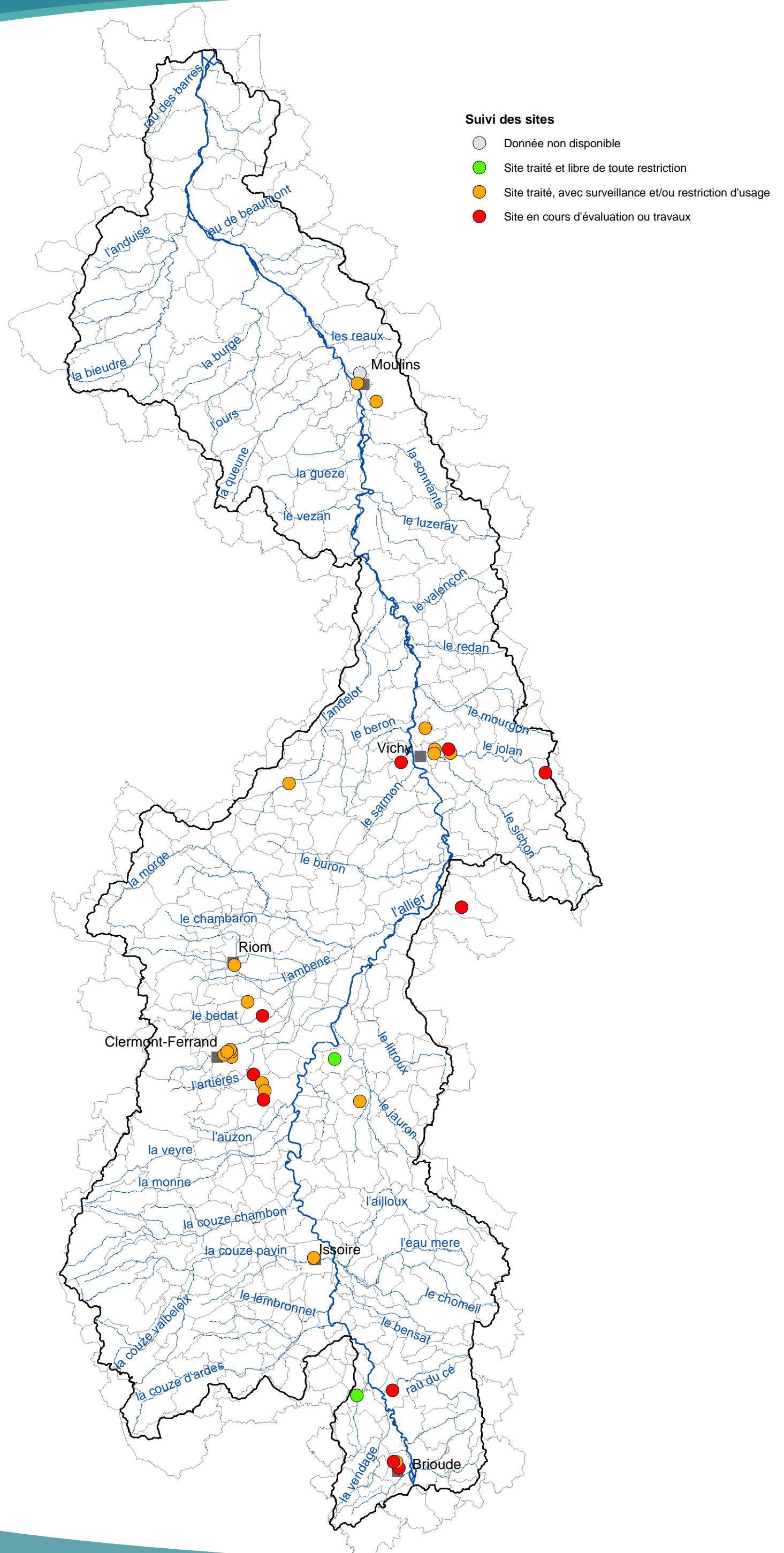


0 10 20
Kilomètres

Date : Mai 2007

Réalisation : ASCONIT Consultants - BD Carthage © IGN-MEDD 2005

Sources : DRIRE- déclarations 2005



Date : Mai 2007

Réalisation : ASCONIT Consultants - BD Carthage ® © IGN-MEDD 2005

Sources : BD BASOL

