



**SCHEMA D'AMENAGEMENT ET DE GESTION DES EAUX DU  
BASSIN VERSANT DE L'ALLIER AVAL**

## **ETAT DES LIEUX DE LA RESSOURCE EN EAU, DES MILIEUX AQUATIQUES ET DES USAGES**

---

**ATLAS CARTOGRAPHIQUE  
JUN 2007**

Maître  
d'ouvrage



Partenaire  
financier

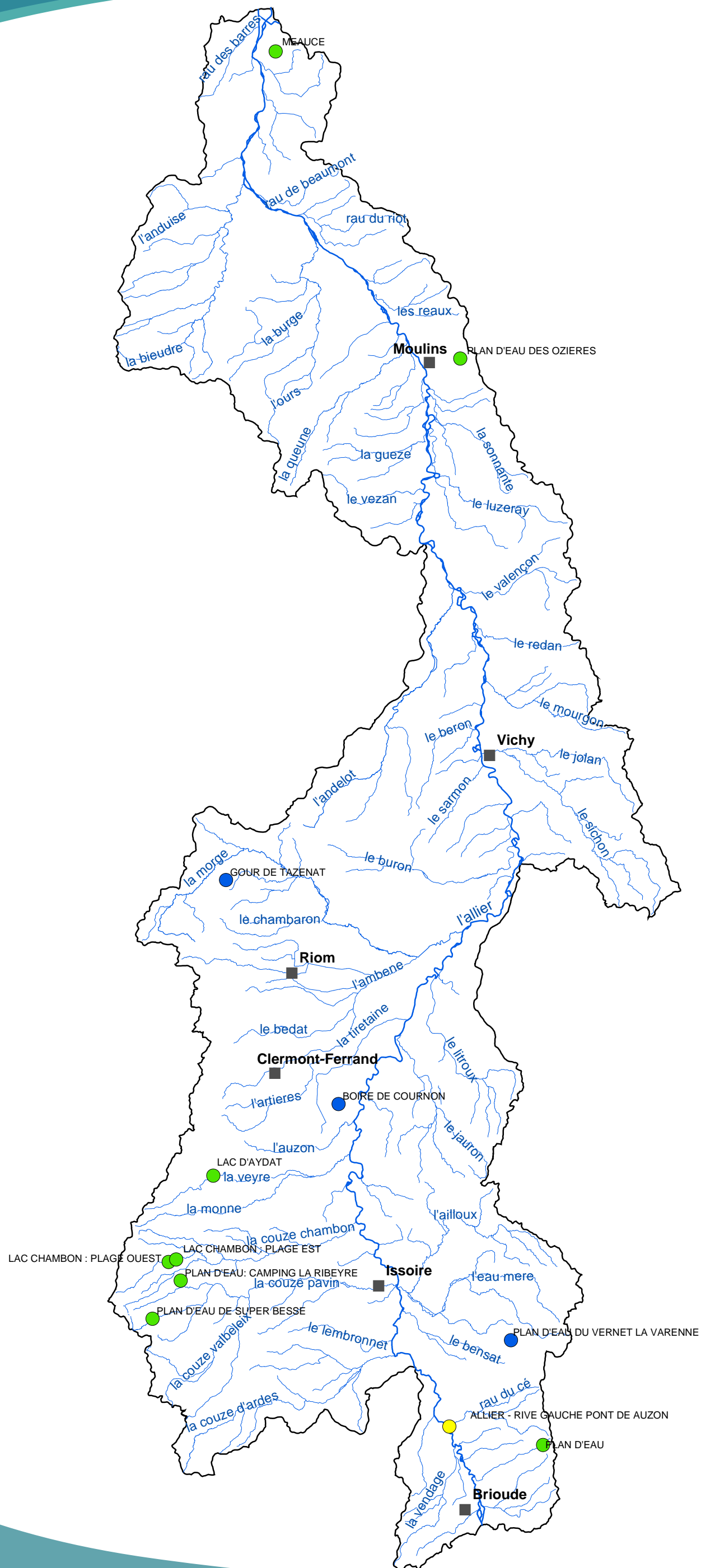


Réalisation



# LISTE DES CARTES DE L'ATLAS CARTOGRAPHIQUE

§	N°	Carte
1	1	Situation géographique
2	2	Pluviométrie
2	3	Orographie
2	4	Contexte géologique
2	5	Contexte hydrogéologique
2	6	Réseau hydrographique et autres milieux aquatiques superficiels
2	7	Occupation des sols et paysage
3	8	Caractéristiques hydrologiques
4	9	PPRi et PHEC
6	10	Réseaux de mesures de la qualité des eaux
6	11	Objectifs de qualité des eaux superficielles
6	12	Qualité des eaux superficielles en 2005 pour 4 paramètres (MOOX, AZOT, NITR, PHOS)
6	13	Évolution de la qualité des eaux superficielles - altération MOOX et matières azotées
6	14	Évolution de la qualité des eaux superficielles - altération Nitrates et Phosphore
6	15	Évolution de la qualité des eaux superficielles - altération Micropolluants et pesticides
6	16	Évolution de la qualité des eaux superficielles - Indice Diatomées, IBGN et Indice Poisson
6	17	Évolution de la qualité des eaux souterraines - Nitrates
6	18	Évolution de la qualité des eaux souterraines - Minéralisation
6	19	Évolution de la qualité des eaux souterraines - Micro-organismes
6	20	Évolution de la qualité des eaux souterraines - Pesticides
6	21	Évolution de la qualité des eaux souterraines - Micro-polluants
6	22	Évolution de la qualité des eaux souterraines - Matières azotées
7	23	Espaces naturels remarquables/protection et gestion
7	24	Domaine et catégorie piscicole
7	25	État des contextes piscicoles
7	26	Évaluation du niveau d'altération de la qualité de l'habitat des cours d'eau (REH)
7	27	Cours d'eau classés grands migrateurs et obstacles à la migration
7	28	Espèces envahissantes
8	29	Population en 1999, évolution et densité
9	30	Syndicats AEP
9	31	Sollicitation de la ressource en eau superficielle et souterraine en 2005 pour l'AEP
9	32	Sécurité de l'alimentation en eau potable
10	33	Syndicat d'assainissement
10	34	Capacité et rendement des stations d'épuration (2005)
10	35	Rendement des stations d'épuration pour les paramètres Matière Organique, Azote réduit et Phosphore et rejets des stations (2005)
11	36	Principales industries
11	37	Sollicitation de la ressource en eau superficielle et souterraine en 2005 pour l'industrie
11	38	Rejets industriels en 2004 (paramètres MO, MI, MES, NR, MP)
11	39	Inventaires des sites et sols pollués
12	40	Cultures dominantes
12	41	Évolution de la Surface Agricole Utilisée (SAU) entre 1988 et 2000
12	42	Évolution de la Surface Fourragère Principale (SFP) et STH entre 1988 et 2000
12	43	Élevage bovins et ovins : effectifs en 2000 et évolution 1988 - 2000
12	44	Élevage porcins et volailles : effectifs en 2000 et évolution 1988 - 2000
12	45	Sollicitation de la ressource en eau superficielle et souterraine en 2005 pour l'irrigation
12	46	Superficies irriguées en 2005
12	47	Zones vulnérables
13	48	Capacité hébergement touristique
13	49	Activités de loisirs liées à l'eau
13	50	Évolution de la qualité des eaux de baignade
14	51	Synthèse des prélèvements en eaux souterraines par aquifère en 2005
14	52	Synthèse des prélèvements en eaux superficielles par sous-bassin versant en 2005
14	53	Sollicitation de la ressource en eau par usage en 2005
15	54	Intercommunalité et pays
16	55	Les SCOT et PLU
17	56	Outils de gestion des cours d'eau et milieux aquatiques
18	57	Masses d'eau superficielles DCE et respect des objectifs



Qualité des eaux des principaux sites de baignade (données 2005 - 2006)

- Bonne
- Moyenne
- Momentanément polluée

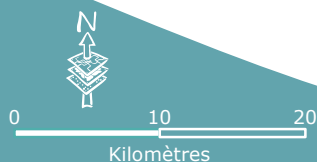
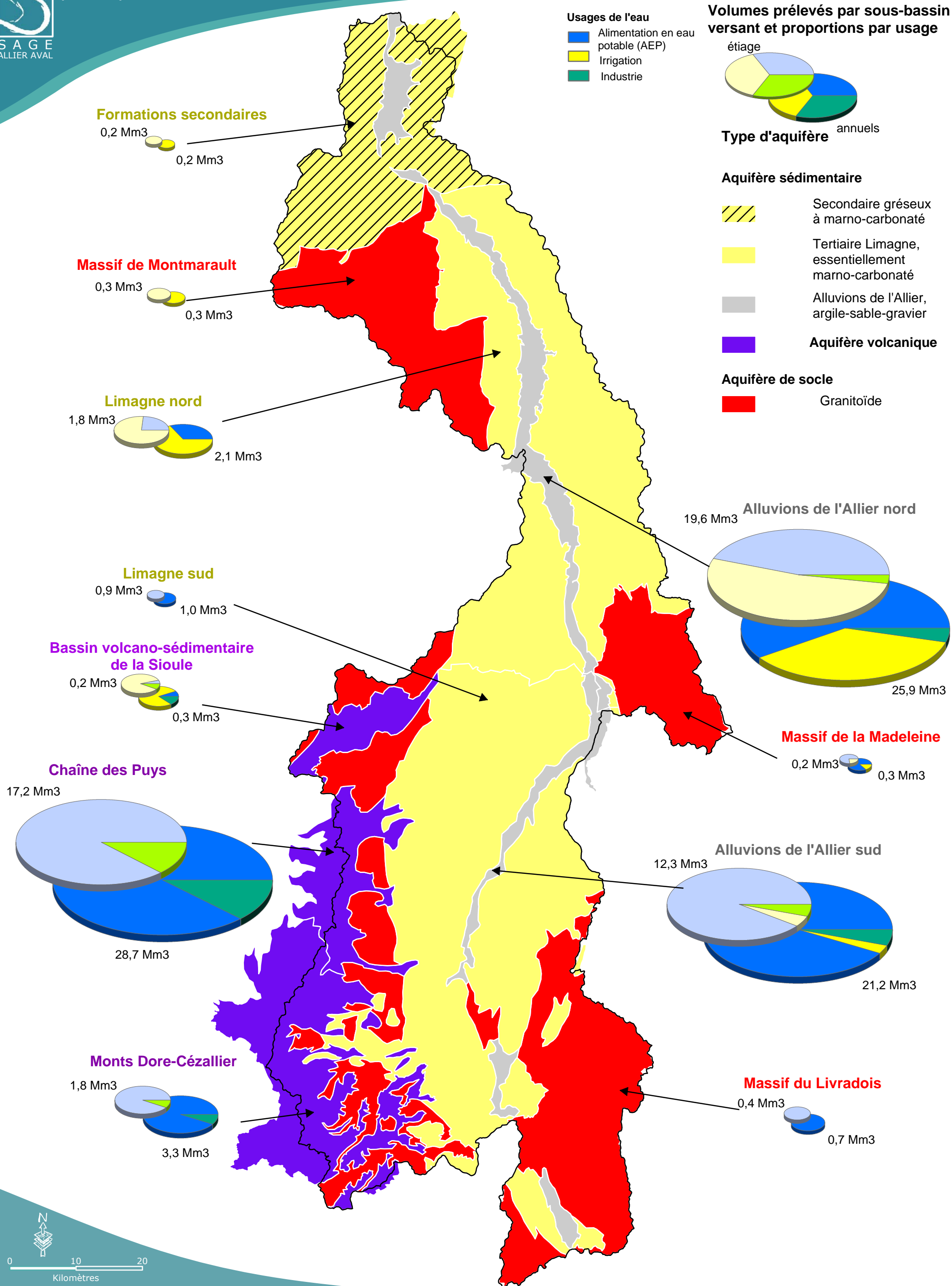


0 10 20  
Kilomètres

Date : Mai 2007

Réalisation : ASCONIT Consultants - BD Carthage ® © IGN-MEDD 2005

Sources : Directions Départementales des Affaires Sanitaires et Sociales 43, 63, 03, 58



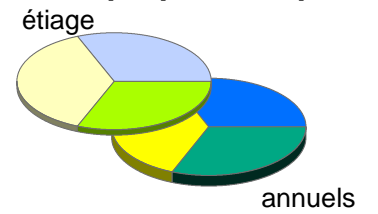
Date : Mai 2007

Réalisation : ASCONIT Consultants

Sources : BD RHF V1, BRGM modifié Géo-Hyd / BD CarThAgE®, ©IGN-MEDD 2005 / Données prélèvements Agence de l'Eau Loire-Bretagne

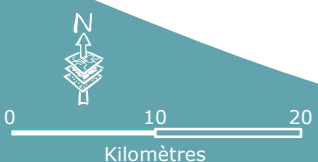
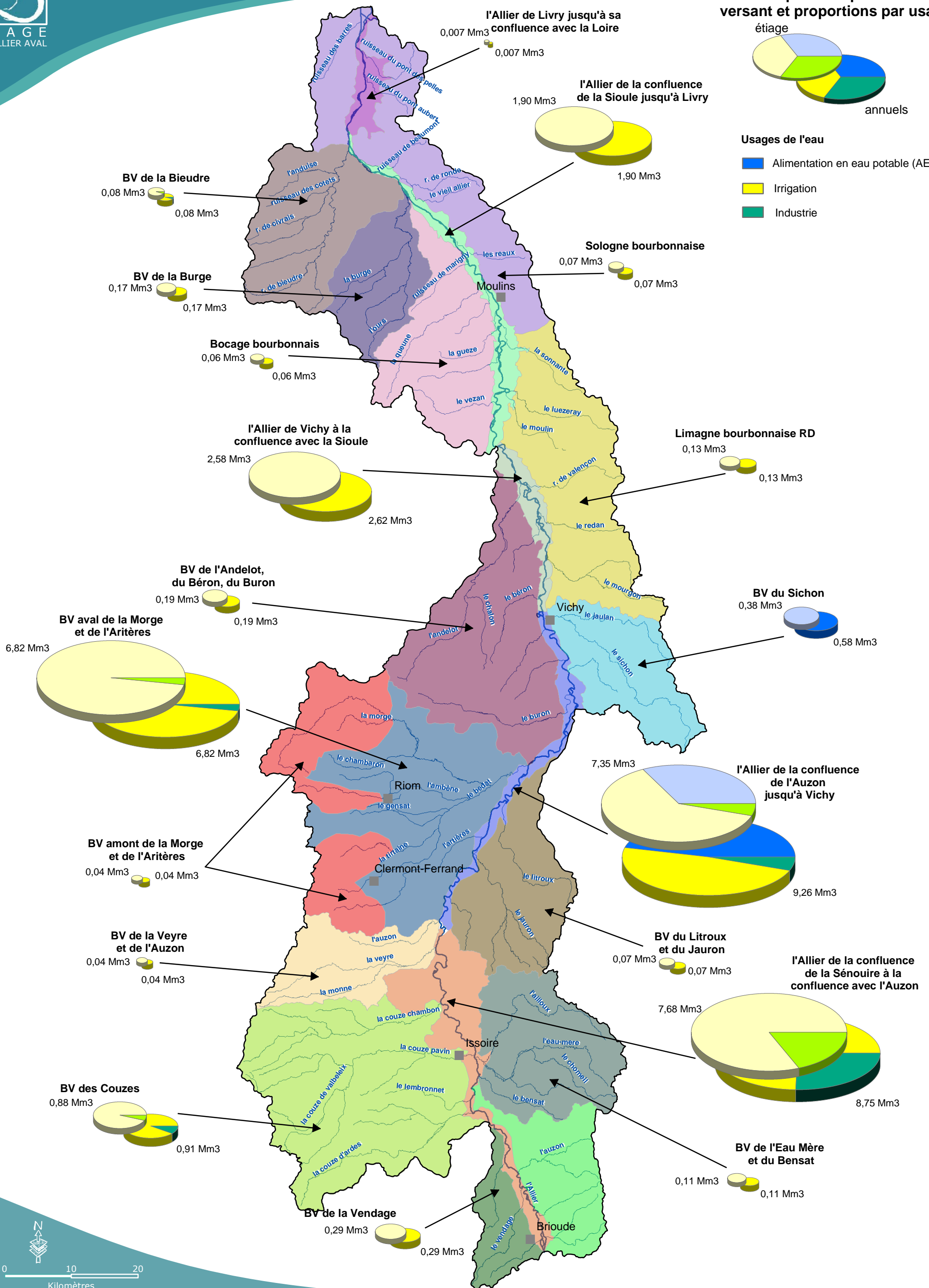
Etat des lieux du SAGE Allier Aval

## Volumes prélevés par sous-bassin versant et proportions par usage



### Usages de l'eau

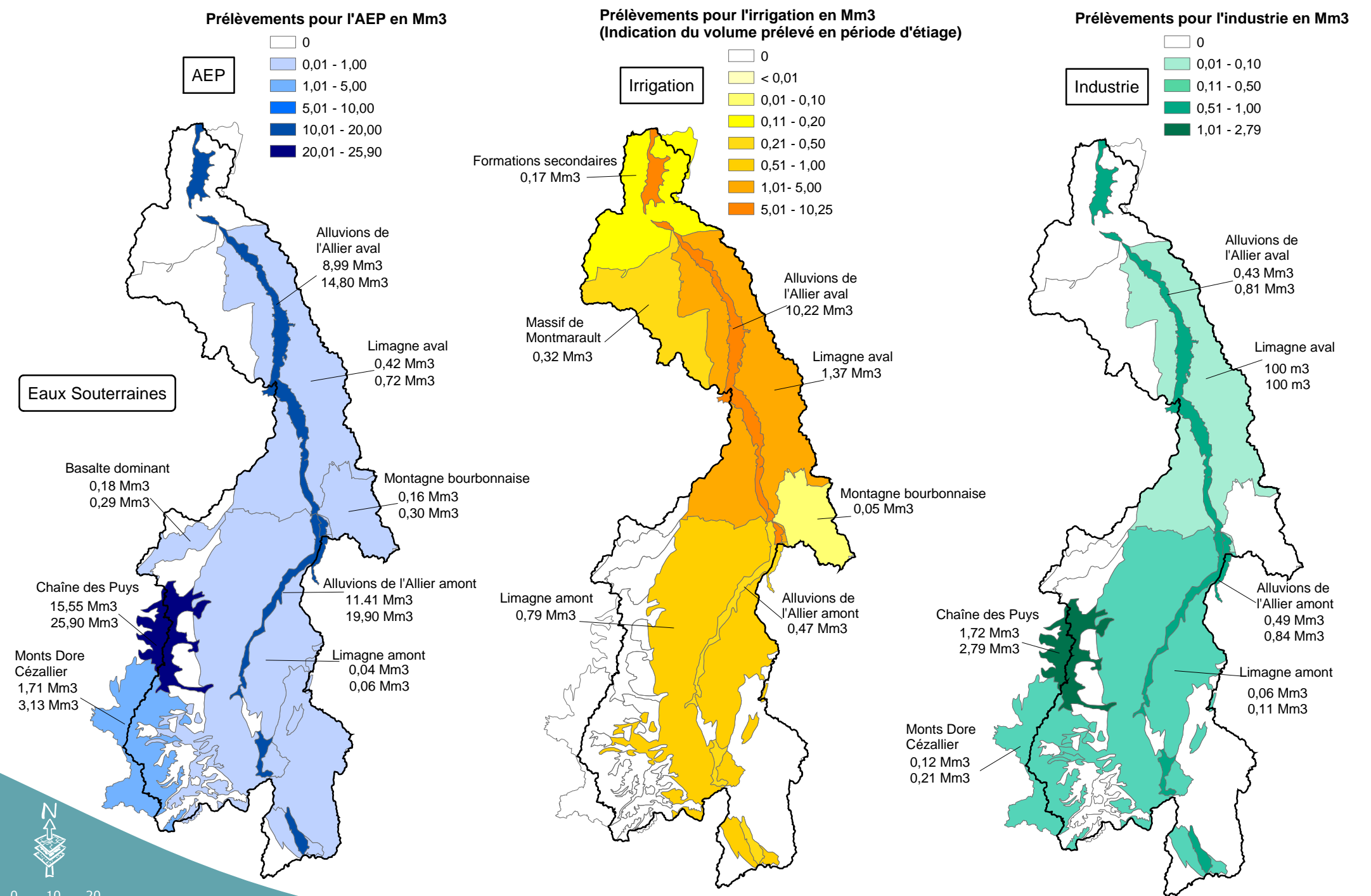
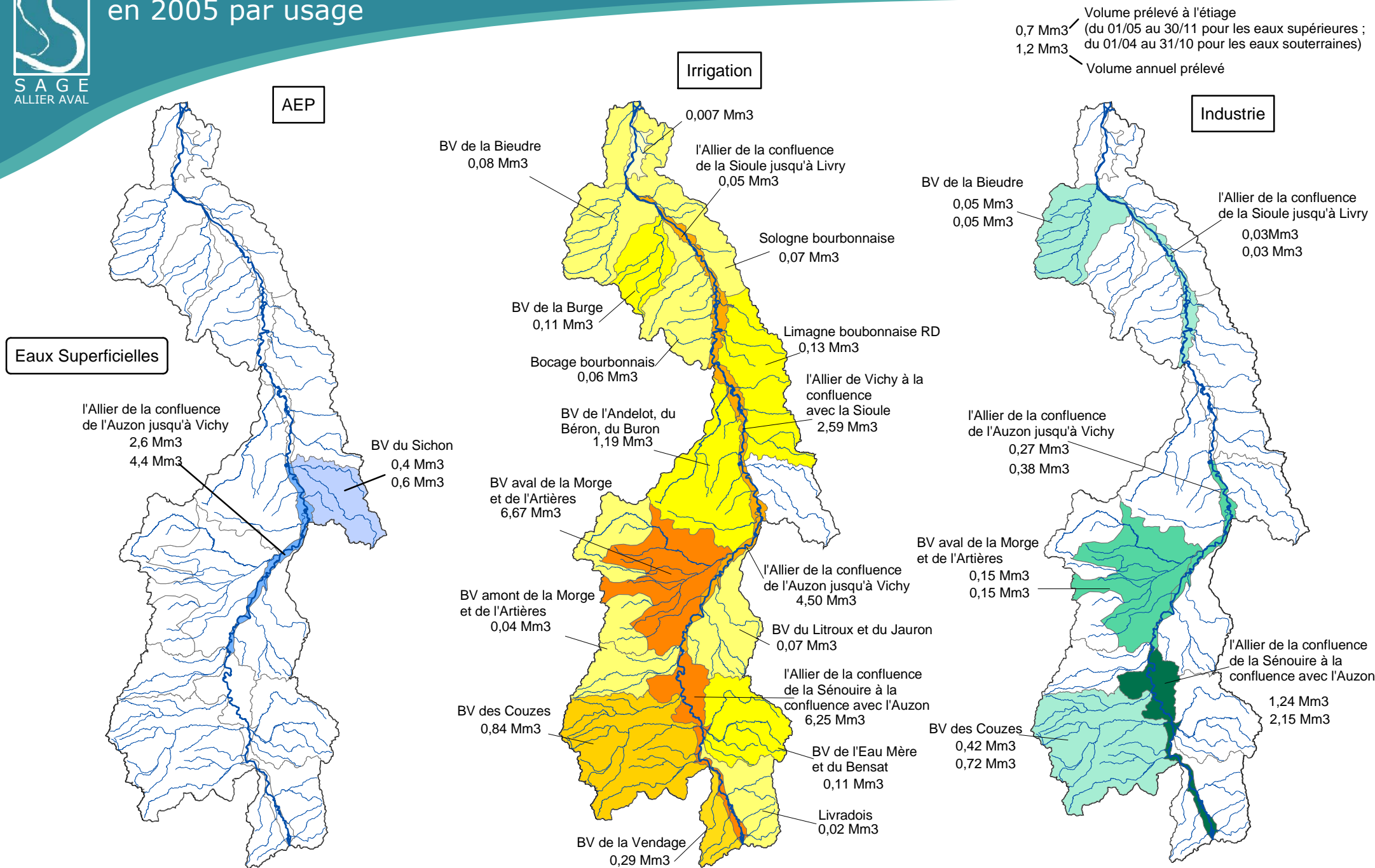
- Alimentation en eau potable (AEP)
- Irrigation
- Industrie



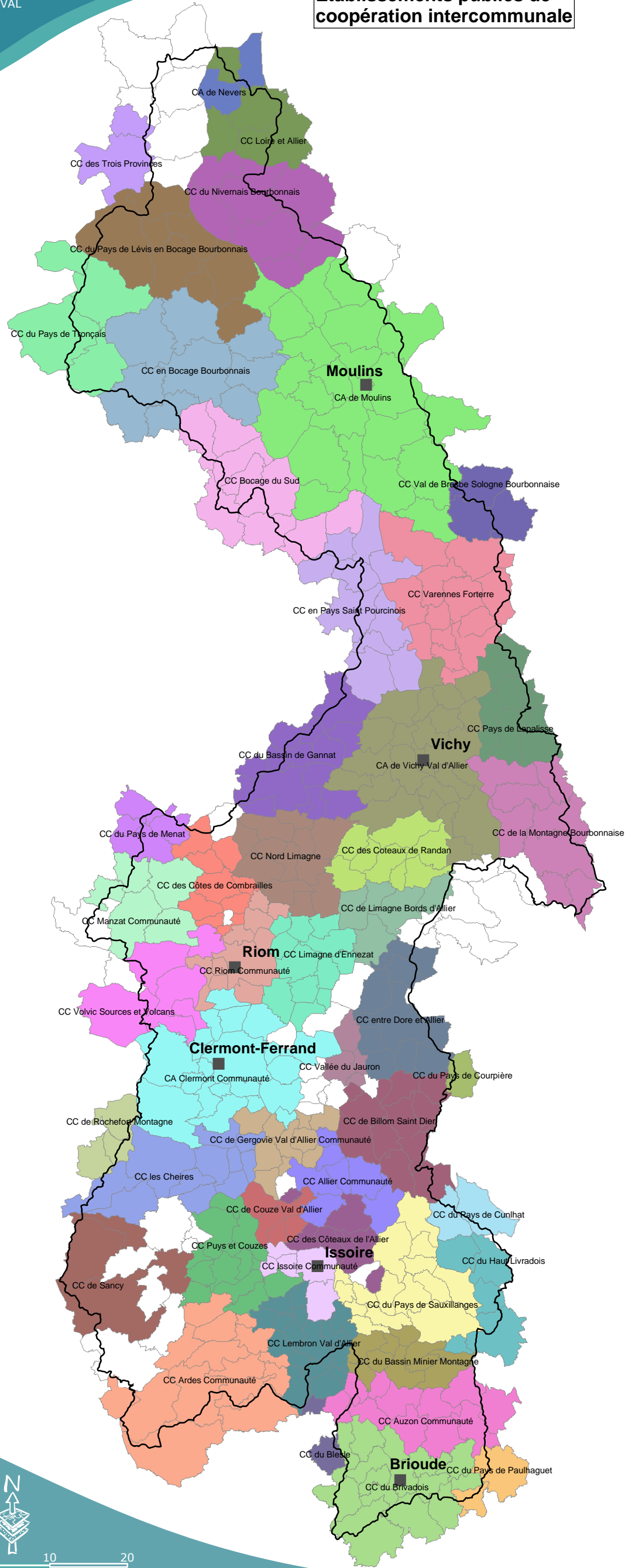
Date : Mai 2007

Réalisation : ASCONIT Consultants BD CARTHAGE®, ©IGN-MEDD 2005

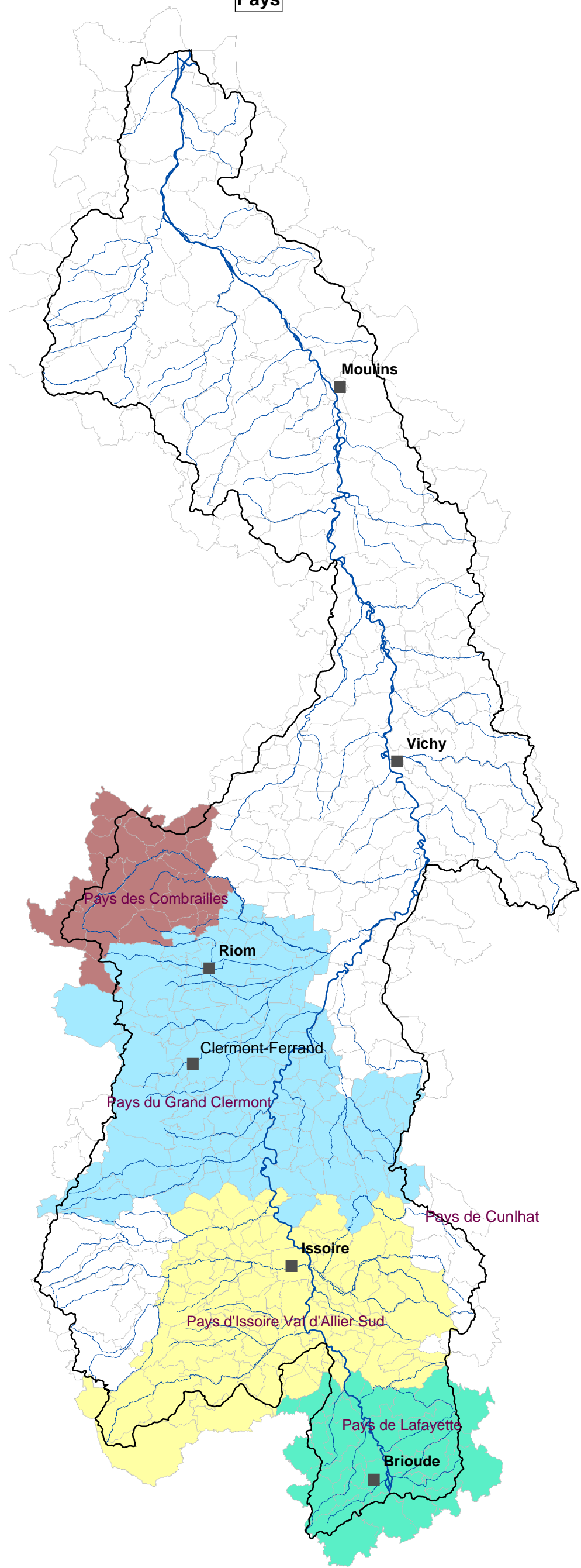
Sources : Agence de l'Eau Loire Bretagne - Redevances 2005



## Etablissements publics de coopération intercommunale



## Pays

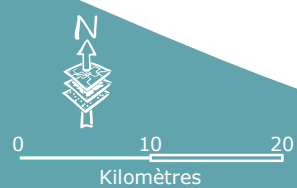
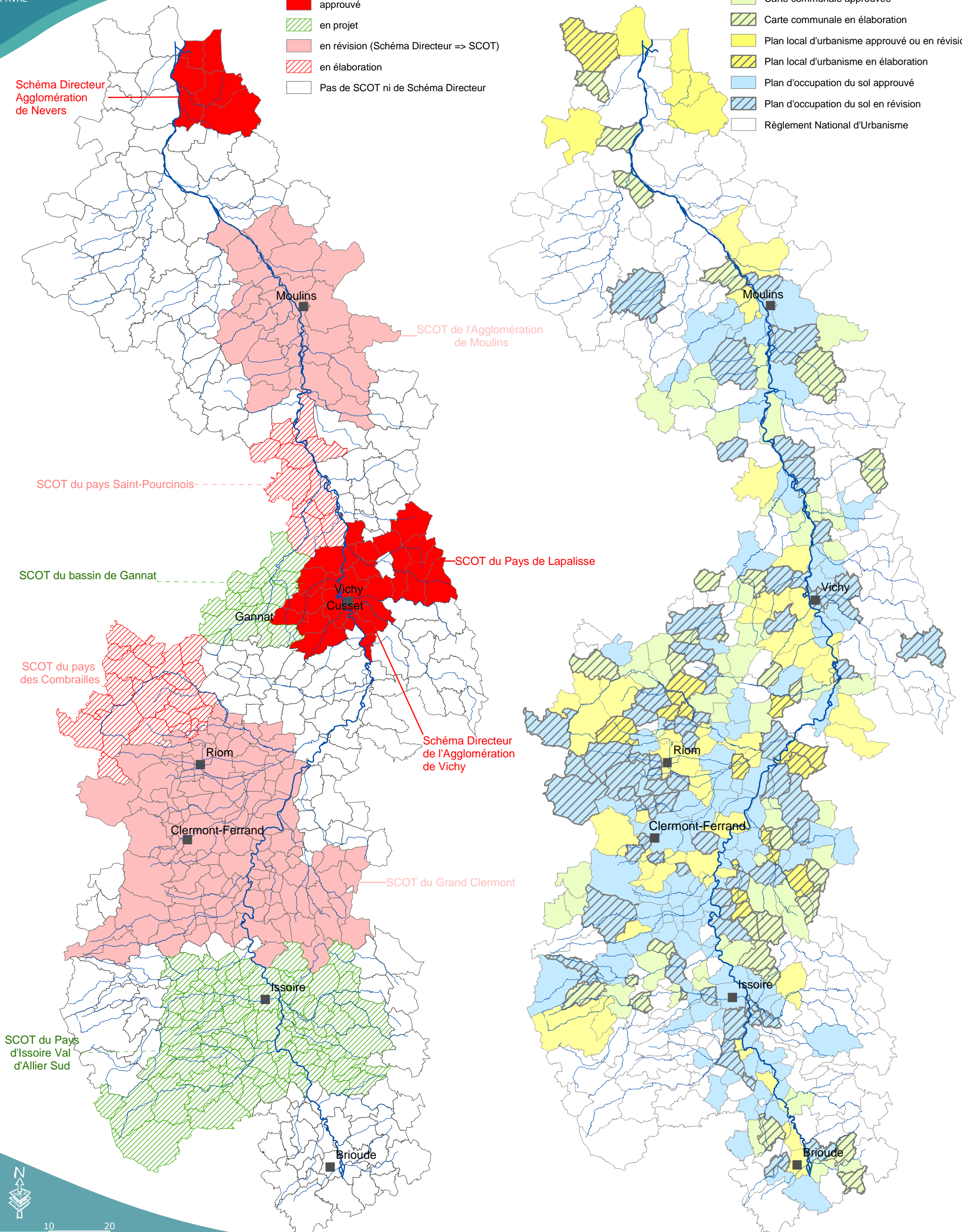


## Avancement des SCOT

- approuvé
- en projet
- en révision (Schéma Directeur => SCOT)
- en élaboration
- Pas de SCOT ni de Schéma Directeur

## Document d'urbanisme communal et avancement (01/01/2006)

- Carte communale approuvée
- Carte communale en élaboration
- Plan local d'urbanisme approuvé ou en révision
- Plan local d'urbanisme en élaboration
- Plan d'occupation du sol approuvé
- Plan d'occupation du sol en révision
- Règlement National d'Urbanisme

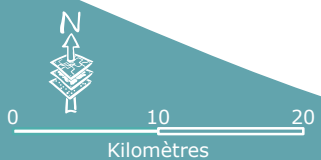
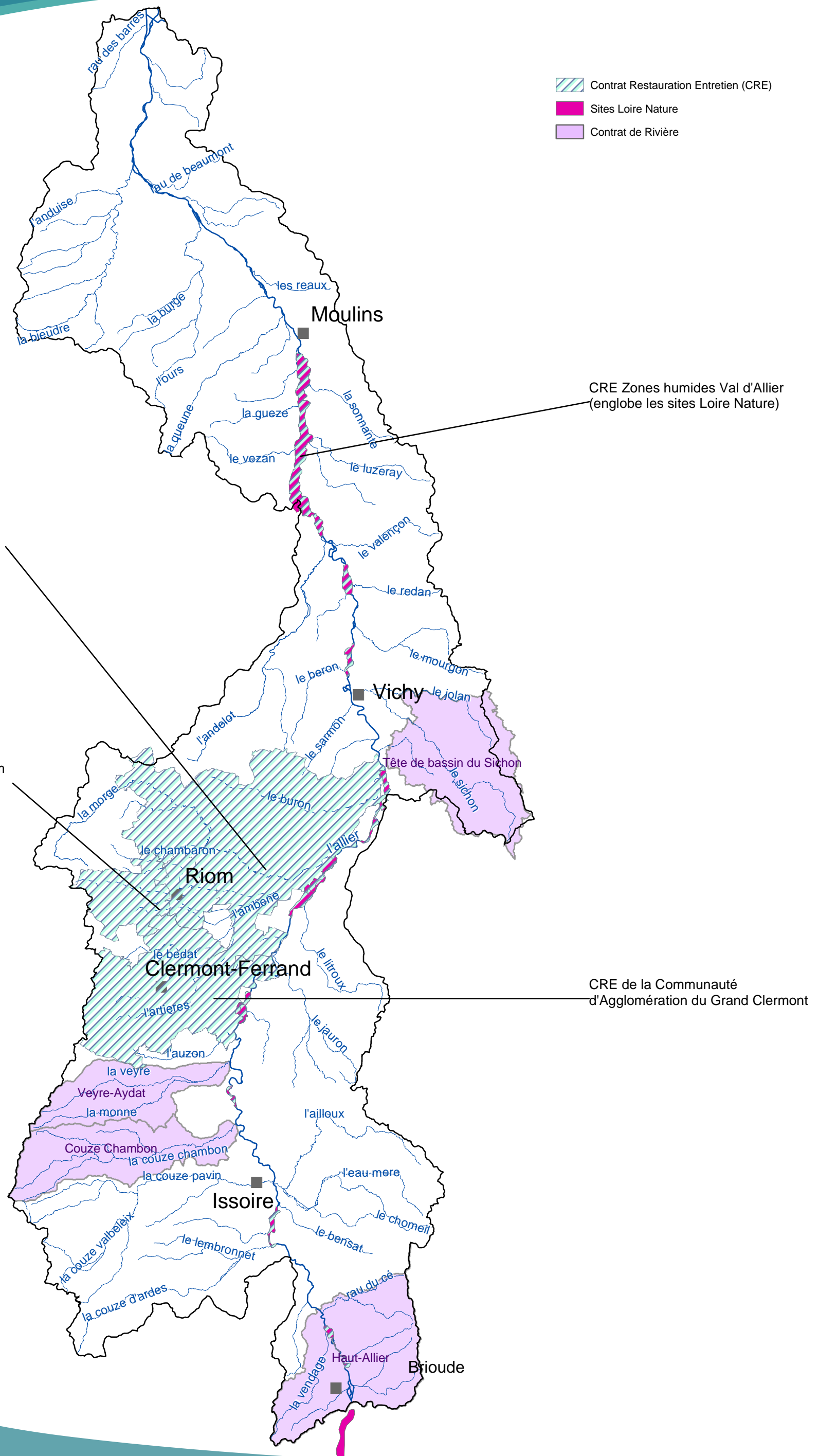


Date : Mai 2007

Réalisation : ASCONIT Consultants - BD Carthage ® © IGN-MEDD 2005

Sources : DRE Auvergne - DDE 63 - DIACT

Etat des lieux du SAGE Allier Aval



Date : Mai 2007

Réalisation : ASCONIT Consultants - BD Carthage ® © IGN-MEDD 2005

Sources : Agence de l'Eau Loire-Bretagne  
Communauté d'Agglomération Grand-Clermont - Syndicat Intercommunal d'Assainissement de la Région de Riom

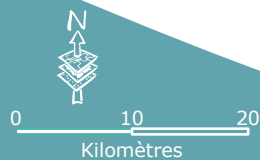
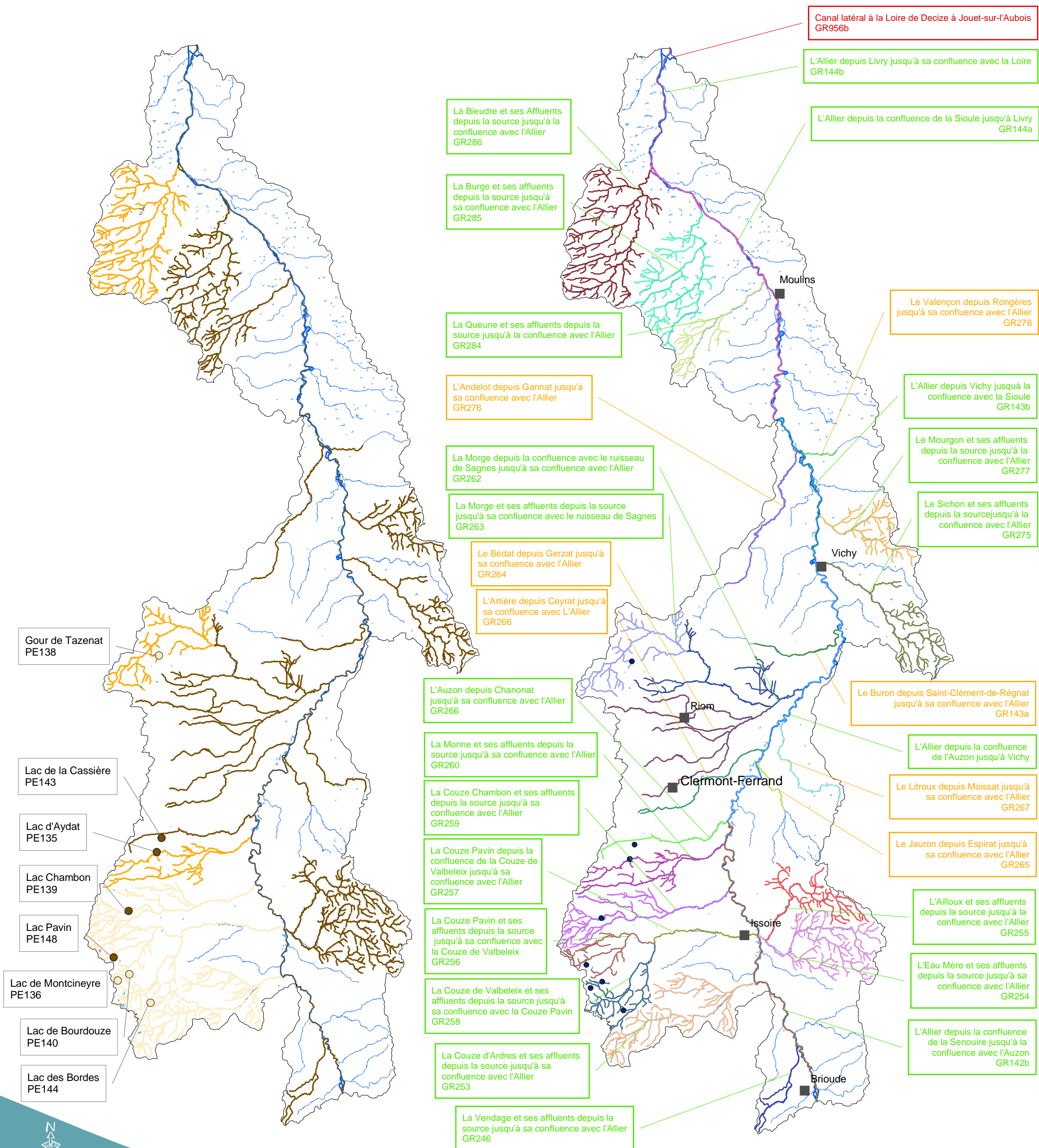
## Délimitation et caractérisation des masses d'eau « Cours d'eau »

- Masse d'eau lac
- L'Allier Masse d'Eau Naturelle
- Le Buron Masse d'Eau Fortement Modifiée
- Canal Masse d'Eau Artificielle
- Masse d'eau encore non repartoriée dans le cadre de la DCE
- GR284 Code DCE des Masses d'eau rivière

### Respect des objectifs de la DCE

- / — Respect
- / — Doute
- / — Délais / Actions

PE135 Code DCE des Masses d'eau lac



Date : Mai 2007

Réalisation : ASCONIT Consultants - BD Carthage ® © IGN-MEDD 2005

Sources : Agence de l'Eau Loire-Bretagne - données DCE, RNROE 2006