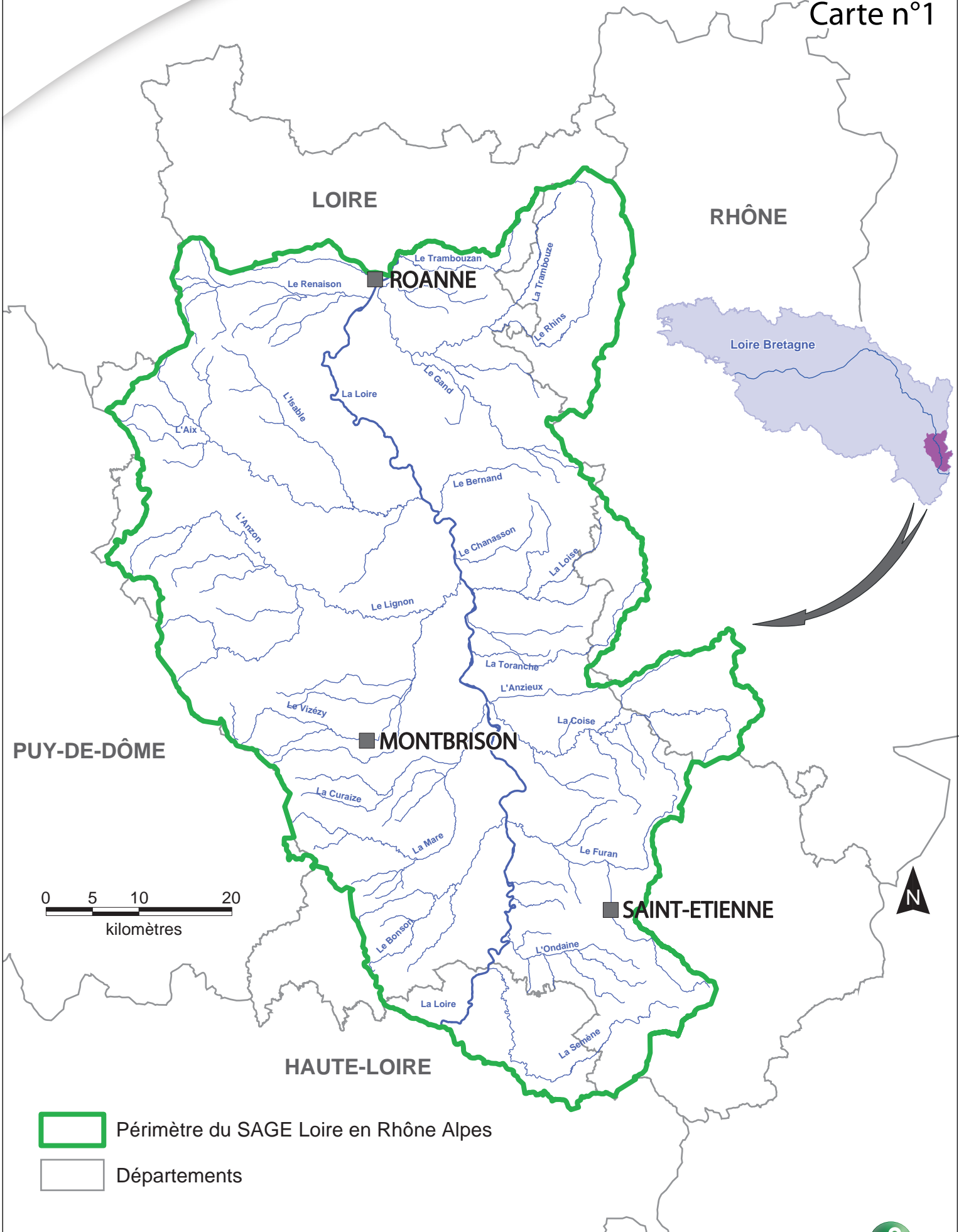




Atlas cartographique

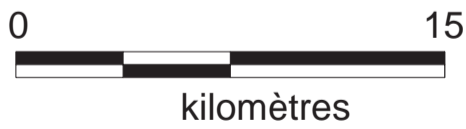
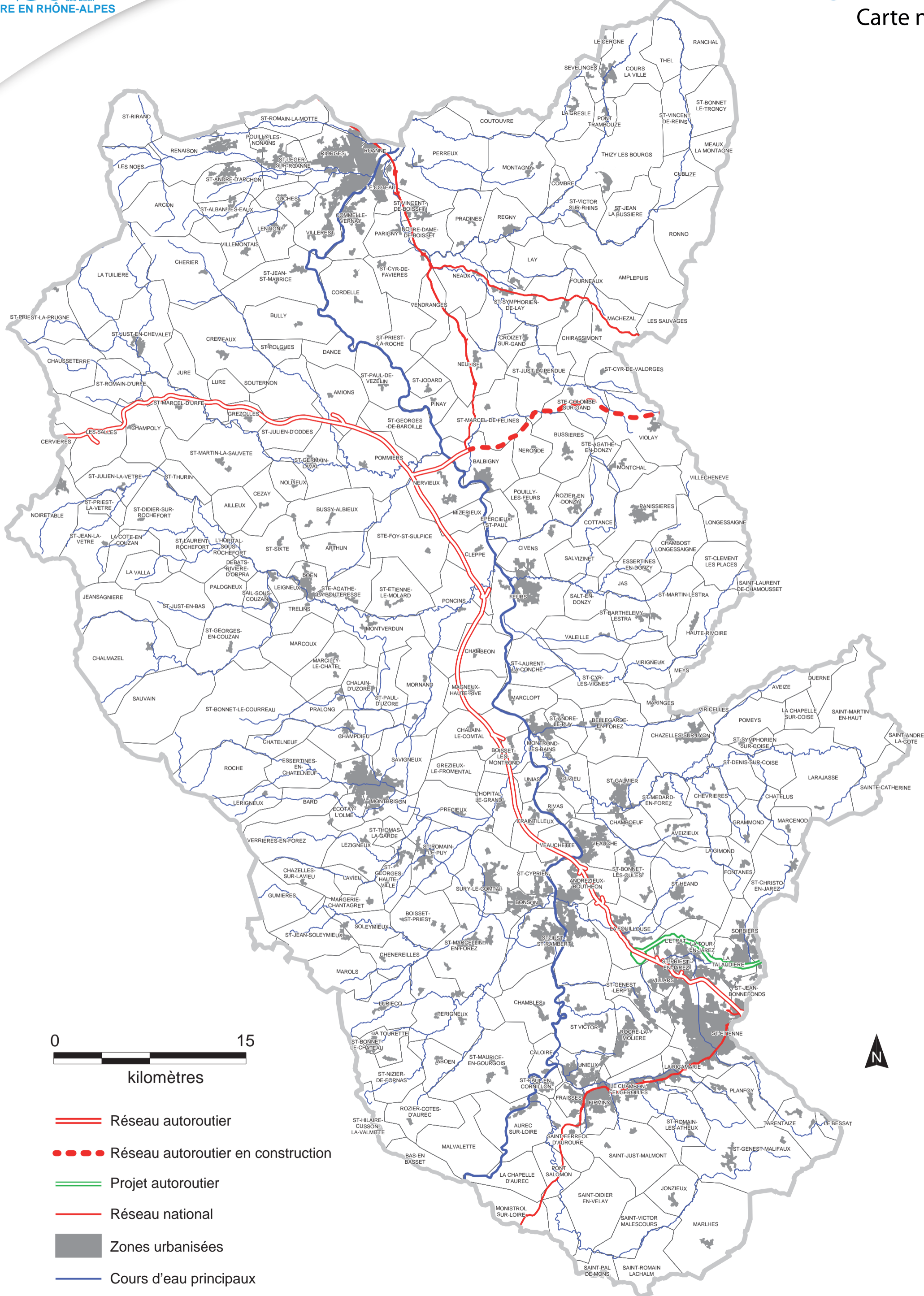
Sommaire

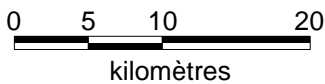
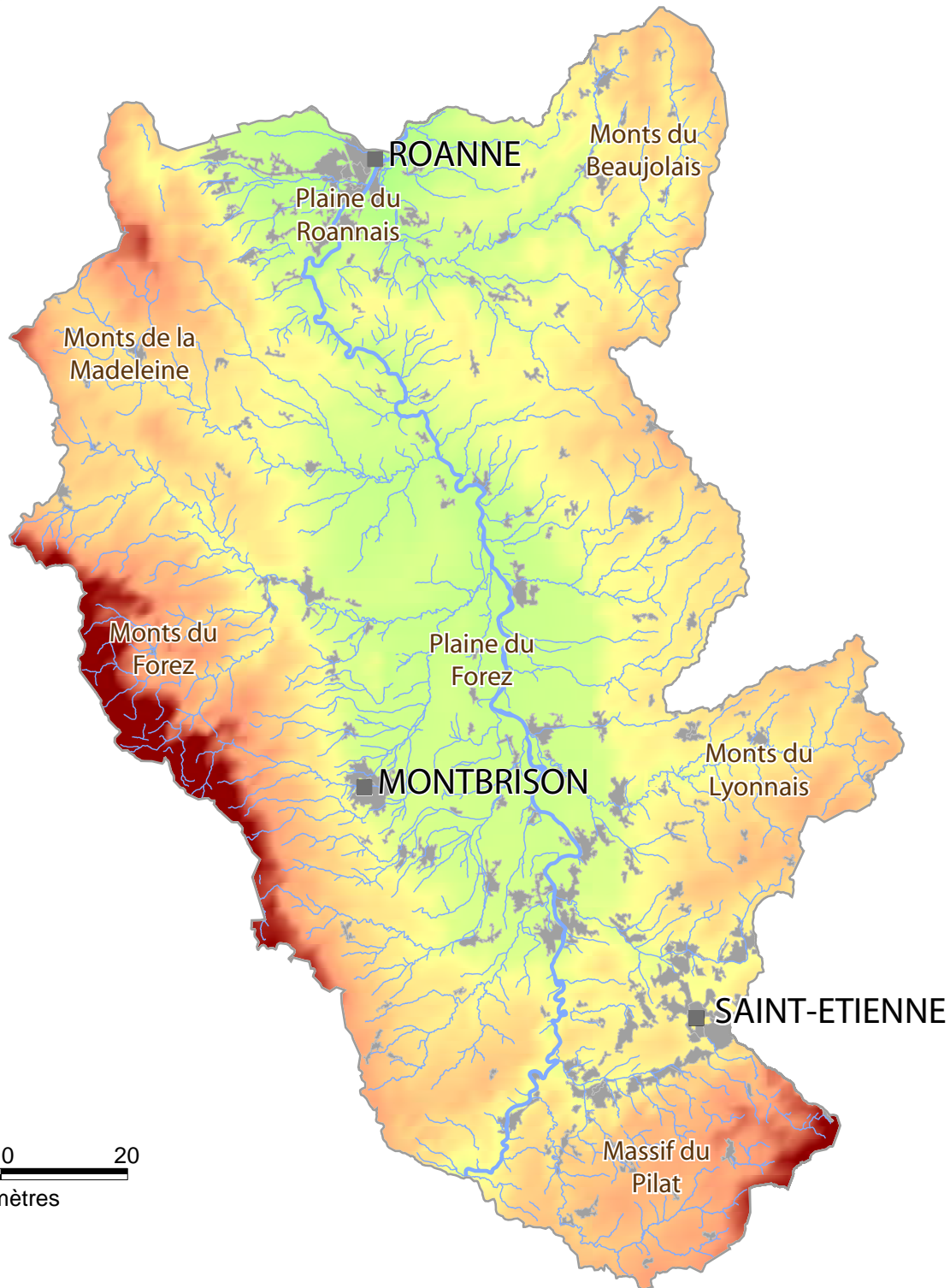
- Carte n°1 : Périmètre du SAGE Loire en Rhône Alpes
- Carte n°2 : Présentation générale
- Carte n°3 : Entités paysagères
- Carte n°4 : Occupation du sol
- Carte n°5 : Population 2007
- Carte n°6 : Surface agricole utile 2010
- Carte n°7 : Surface Toujours en herbe 2010 (par cantons)
- Carte n°8 : Établissements industriels
- Carte n°9 : Espaces Naturels sensibles
- Carte n°10 : Sites Natura 2000
- Carte n°11 : Intercommunalités
- Carte n°12 : Schémas de Cohérence territoriale
- Carte n°13 : Parcs Naturels Régionaux
- Carte n°14 : Réseau hydrographique
- Carte n°15 : Principaux bassins versants
- Carte n°16 : Zones têtes de bassins versants
- Carte n°17 : Hydrologie d'étiage
- Carte n°18 : Obstacles à l'écoulement
- Carte n°19 : Stations d'épuration
- Carte n°20 : Structures d'assainissement collectif
- Carte n°21 : Provenance de l'alimentation en eau potable
- Carte n°22 : Structures de production et distribution en eau potable
- Carte n°23 : Surface irrigable 2010
- Carte n°24 : Zone vulnérable aux nitrates
- Carte n°25 : Zones inondables
- Carte n°26 : Qualité des rivières-Indice Biologique Global (recalculé) Année 2010
- Carte n°27 : Indice Poisson Rivière-Réseau départemental de suivi des peuplements piscicoles-Année 2010
- Carte n°28 : Qualité des rivières-Altération SEQ Eau Nitrates-Année 2010
- Carte n°29 : Qualité des rivières-Altération SEQ Eau Matières azotées hors nitrates-Année 2010
- Carte n°30 : Qualité des rivières-Altération SEQ Eau Matières phosphorées-Année 2010
- Carte n°31 : Qualité des rivières-Altération SEQ Eau Matières organiques et oxydables-Année 2010
- Carte n°32 : Eaux de surface- état écologique des masses d'eau 2009
- Carte n°33 : Objectifs de bon état des masses d'eau superficielles
- Carte n°34 : Eaux souterraines-Etat chimique des masses d'eau 2009
- Carte n°35 : Procédures de bassins versants
- Carte n°36 : Déclinaison des programmes de mesures-SDAGE Loire-Bretagne et Rhône-Méditerranée 2010-2015
- Carte n°37 : Diagnostic Qualité des eaux- janvier 2008
- Carte n°38 : Diagnostic fleuve Loire-janvier 2008
- Carte n°39 : Diagnostic Inondation-janvier 2008
- Carte n°40 : Diagnostic patrimoine naturel-janvier 2008
- Carte n°41 : Diagnostic Ressource quantitative en eau –janvier 2008
- Carte n°42 : Synthèse du diagnostic

- Carte n°43 : Espace de mobilité du fleuve Loire (5 planches)
- Carte n°44 : Bassin versant de la retenue de Villerest
- Carte n°45 : Disposition « Promouvoir les bonnes pratiques de fertilisation et limiter les surplus de matières phosphorées »
- Carte n°46 : Disposition « Réaliser ou mettre à jour les zonages et schémas directeurs d'assainissement »
- Carte n°47 : Règle réduire les rejets d'eau pluviale
- Carte n°48 : Classement des cours d'eau
- Carte n°49: Taux d'étagement des cours d'eau- 2011
- Carte n°50: Taux d'étagement des cours d'eau- objectifs

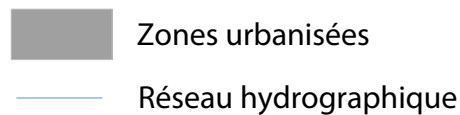
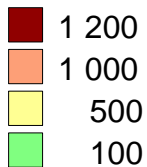


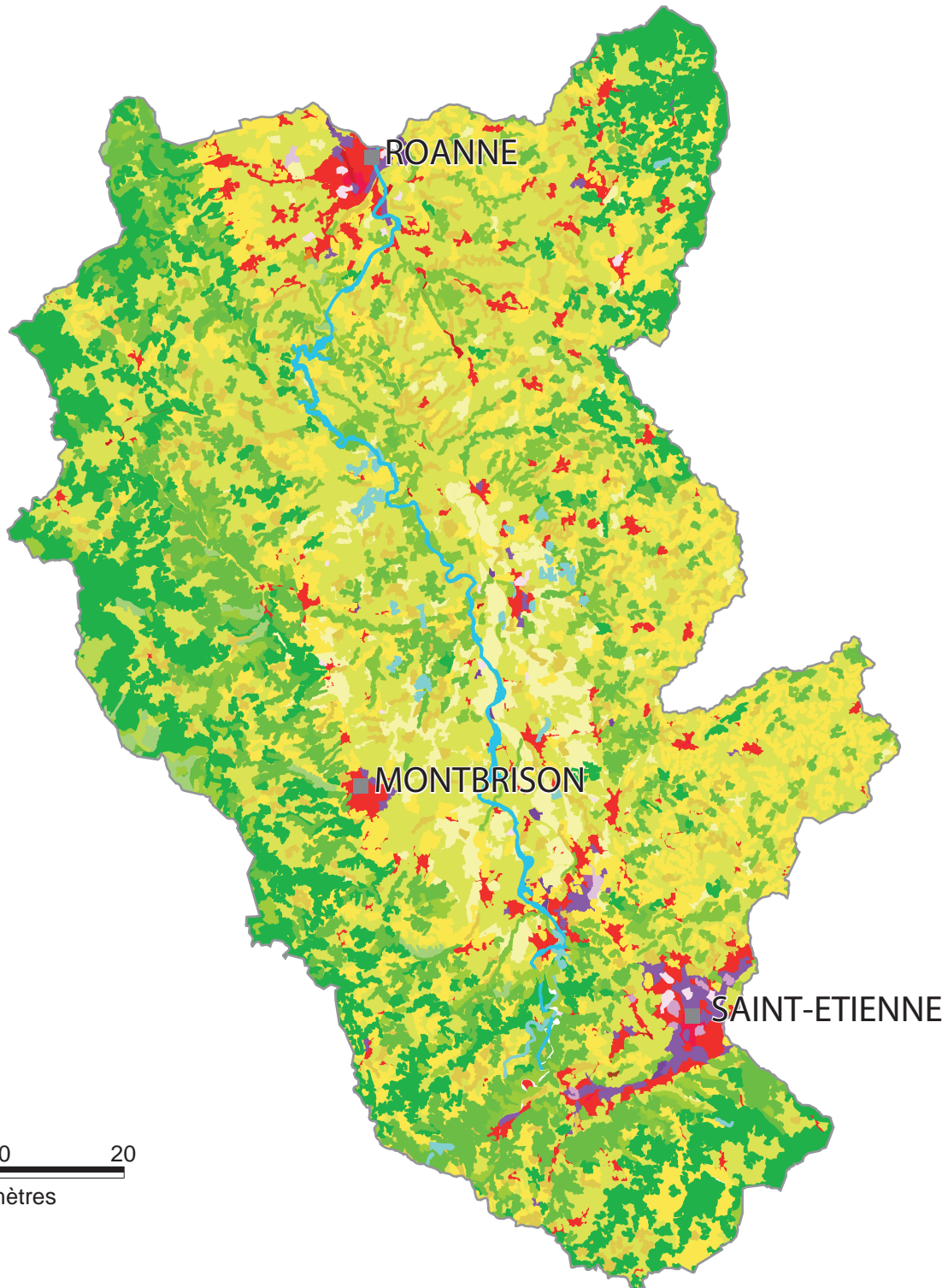
-  Périmètre du SAGE Loire en Rhône Alpes
-  Départements





Altitude (mètres)





- | | | | | | |
|--|--|--|--|--|---|
| | Tissu urbain continu | | Vignobles | | Terres arables hors périmètres d'irrigation |
| | Tissu urbain discontinu | | Vergers et petits fruits | | Plages, dunes et sable |
| | Zones industrielles et commerciales | | Prairies | | Roches nues |
| | Réseaux routier et ferroviaire et espaces associés | | Systèmes culturaux et parcellaires complexes | | Végétation clairsemée |
| | Zones portuaires | | Surfaces surtout agricoles (interrompues par espaces naturels) | | Marais intérieurs |
| | Aéroports | | Forêts de feuillus | | Cours et voies d'eau |
| | Extraction de matériaux | | Forêts de conifères | | Plans d'eau |
| | Décharges | | Forêts mélangées | | |
| | Chantiers | | Pelouses et pâturages naturels | | |
| | Espaces verts urbains | | Landes et broussailles | | |
| | Equipements sportifs et de loisirs | | Forêt et végétation arbustive en mutation | | |

