








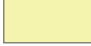


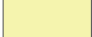


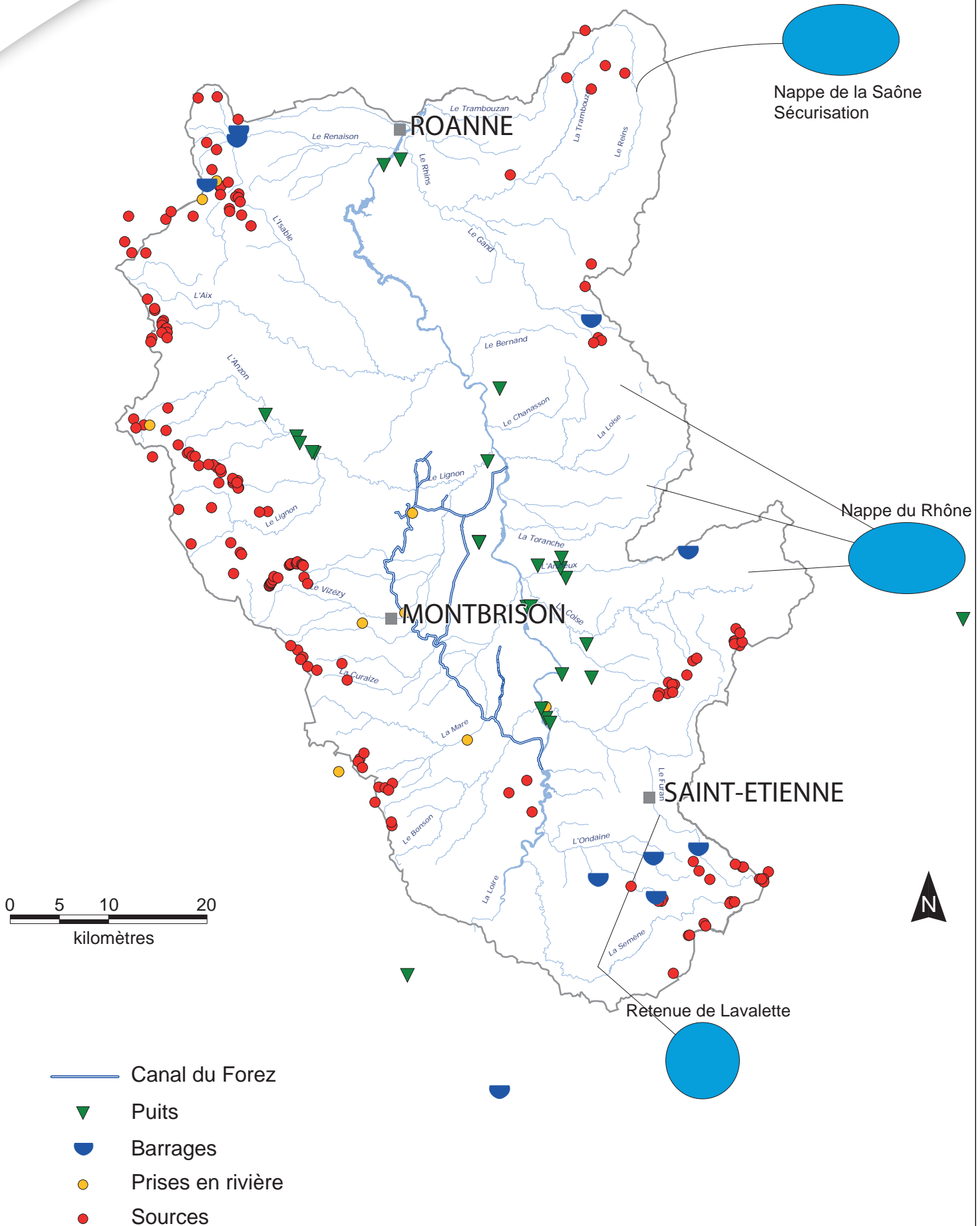
Compétences transfert et traitement

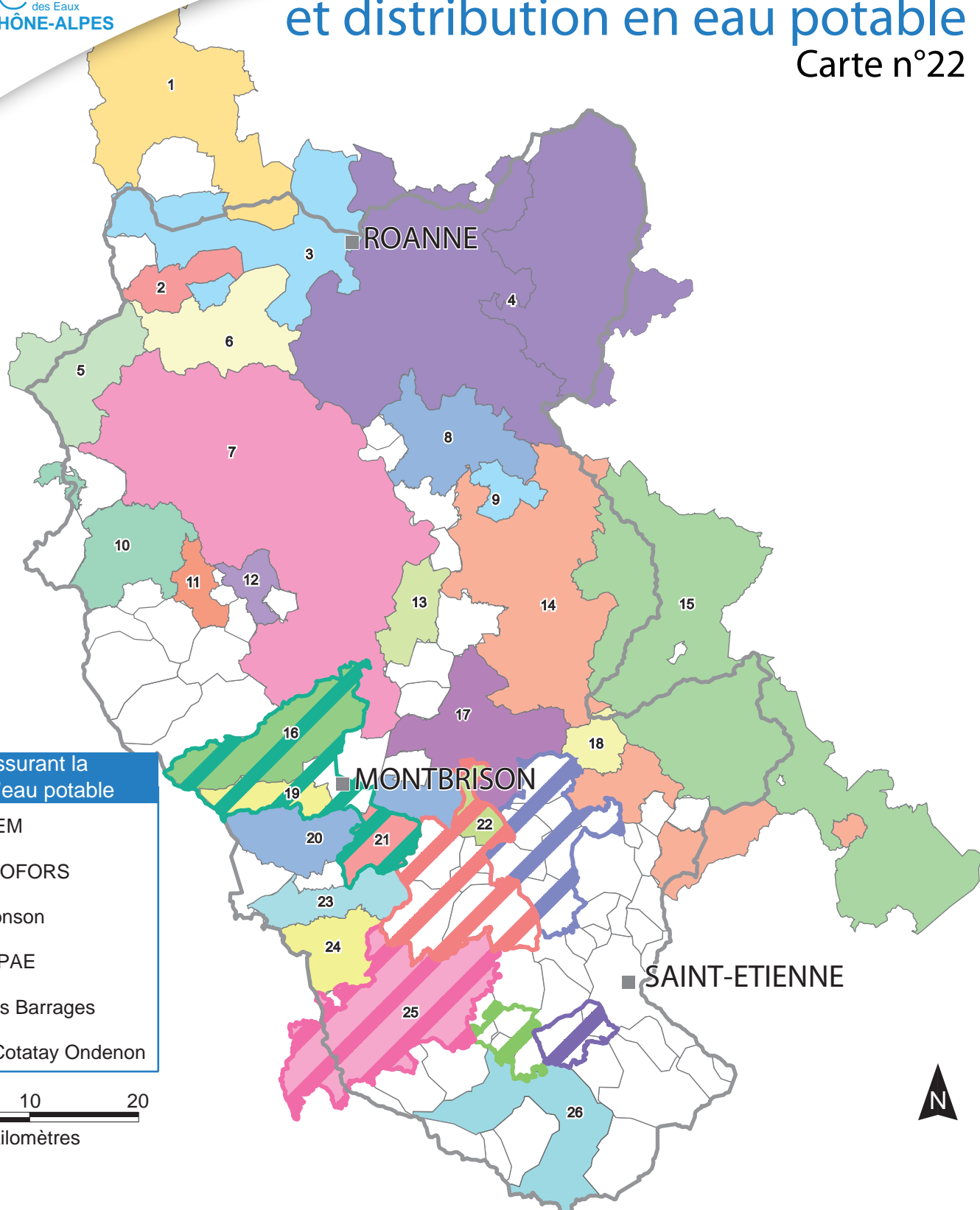
-  SIA Trois Ponts
-  SIVO
-  SIE Moyenne vallée du Gier



Compétences collecte, transfert et traitement

- | | |
|---|--|
|  SIVOM Bois noirs et de la Madeleine |  SIVAP |
|  SI Roannaise de l'Eau |  SIE Chazelles Viricelles |
|  CC du Pays d'Amplepuis Thizy |  CC des Hauts du Lyonnais |
|  CC Haute Vallée d'Azergues |  SIE de la Citre à la Mare |
|  CA Loire Forez |  CA Saint-Etienne Métropole |





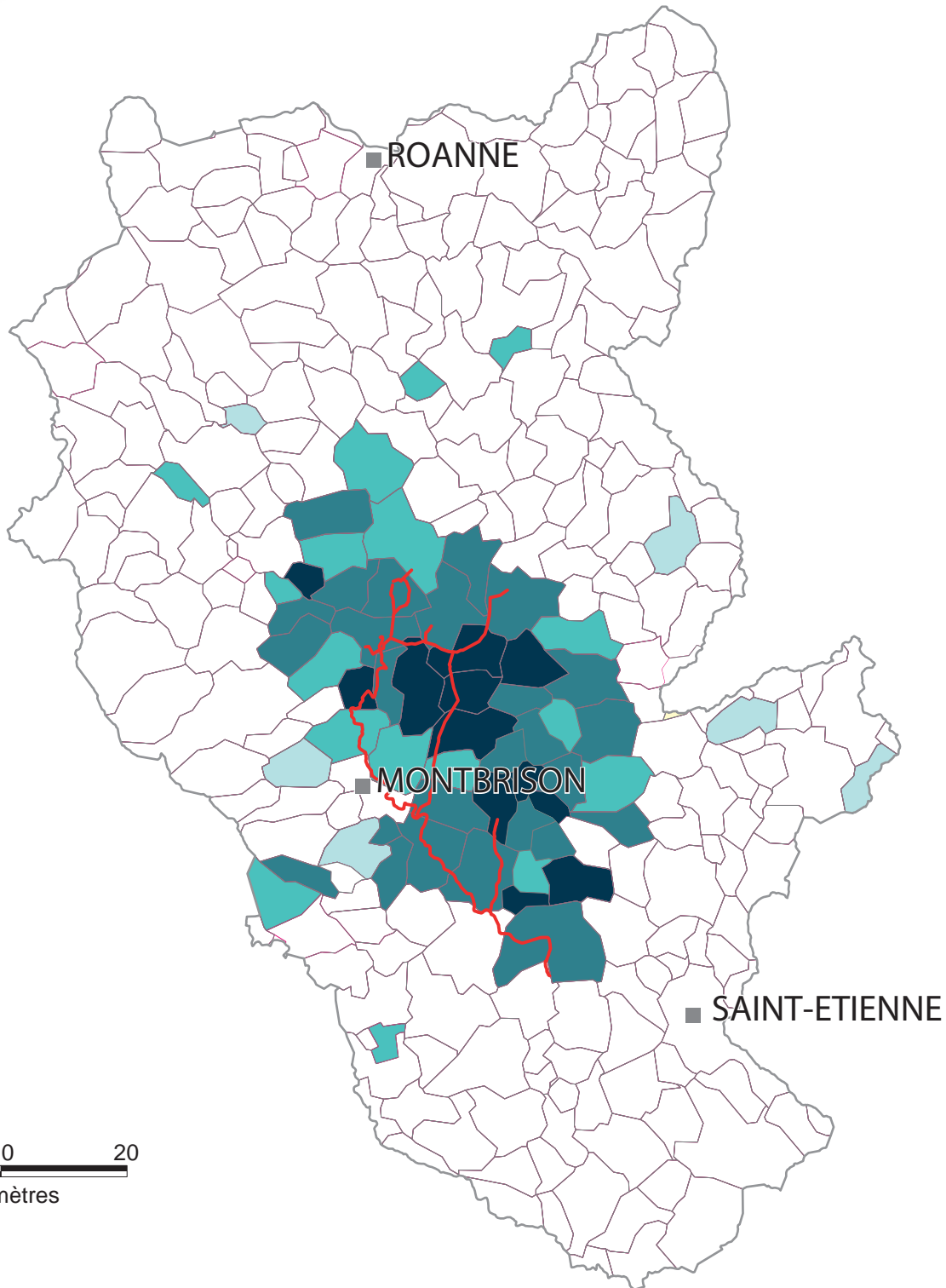
Structures assurant la production d'eau potable

- SYPEM
- SIPROFORS
- SI Bonson
- SYMPAE
- SI des Barrages
- SIE Cotatay Ondenon

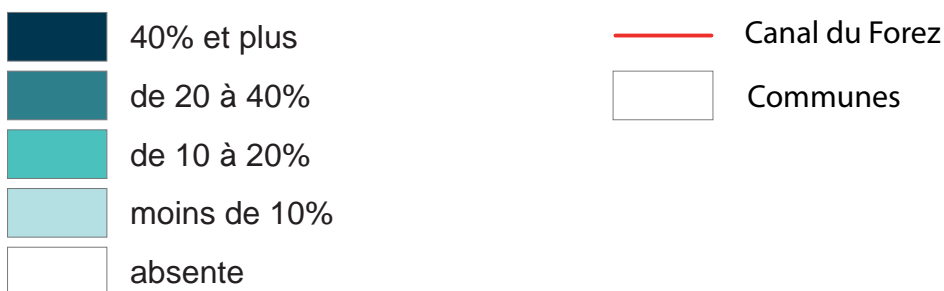
0 5 10 20
kilomètres

Structures assurant la distribution d'eau potable

- | | | |
|-------------------------------------|--|--------------------------------------|
| 1 SIE de la Teyssonne | 10 SIE de la Vetre | 18 SI de Chazelles |
| 2 SI St-André d'Apchon Arcon | 11 SIE du Dardanet | 19 SIE du Cotayet |
| 3 SI Roannaise de l'eau | 12 SIE Leigneux St Sixte | 20 SIE de la Vidrezonne |
| 4 SIDE Rhône Loire Nord | 13 SIE du Lignon | 21 SIE Val de Curraize |
| 5 SIVOM Bois noirs et Madeleine | 14 SIEMLY | 22 SIE Unias Crainvilleux Veauchette |
| 6 SI de l'Isable | 15 SIE Monts du Lyonnais Basse Vallée Gier | 23 SE du Moulin de Juquel |
| 7 SI de la Bombarde | 16 SIE de Grimard et Montvadan | 24 SIE de la Citre à la Mare |
| 8 SI du Gantet | 17 SIVAP | 25 SIE du Haut-Forez |
| 9 SIE Bussièrès Ste Agathe en Donzy | | 26 SIE de la Semène |

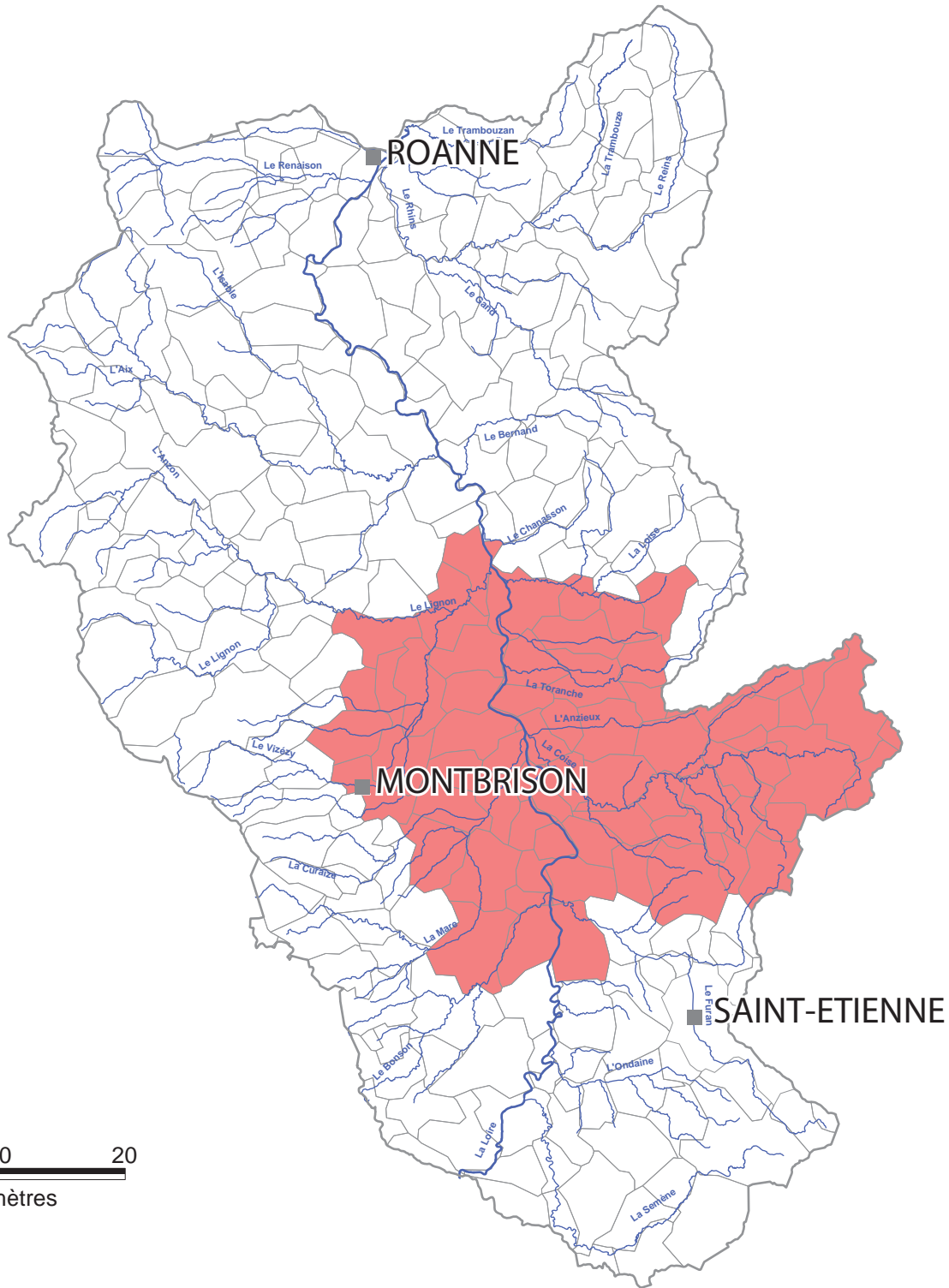


Part de la surface irrigable dans la SAU

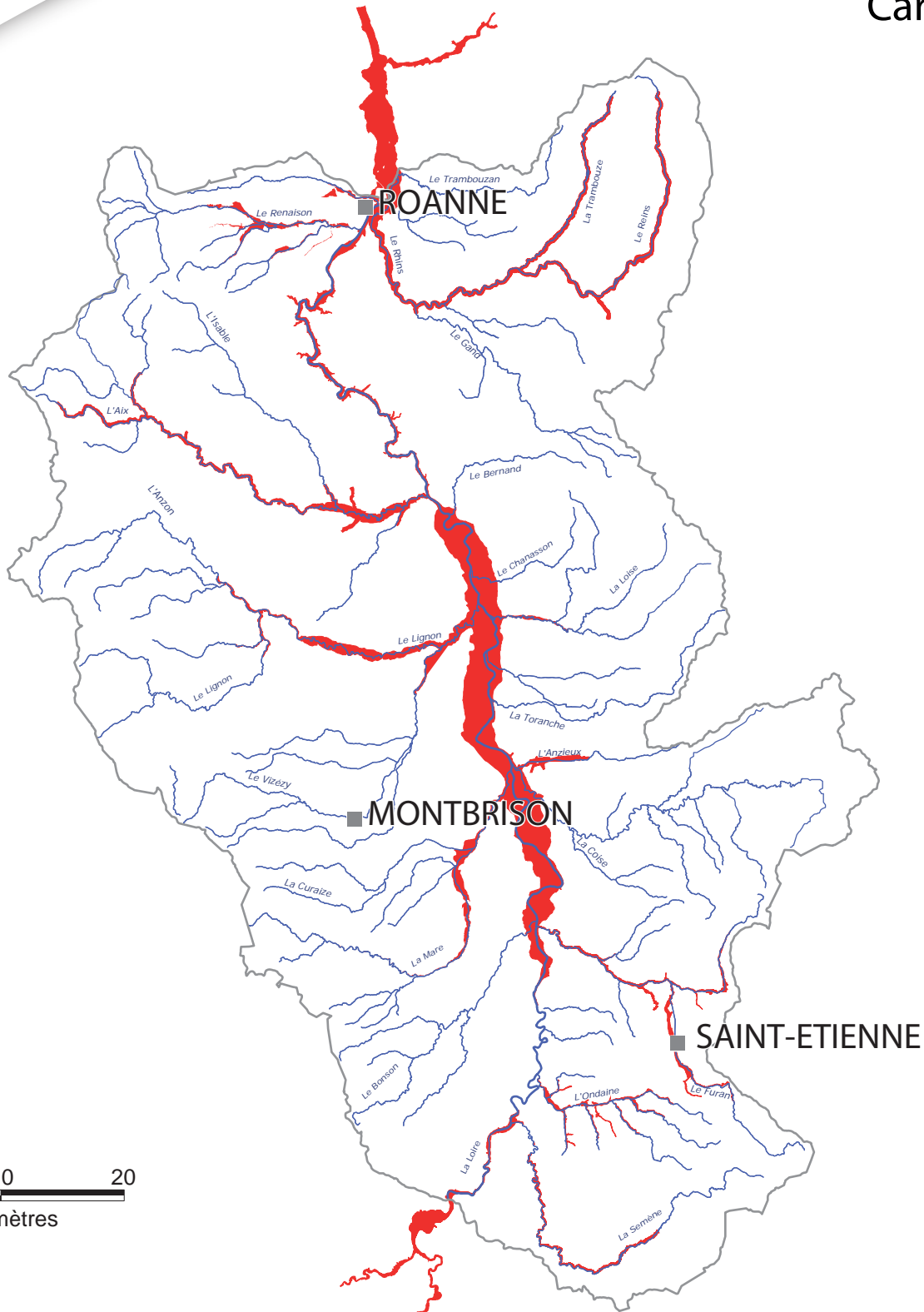


Zone vulnérable aux nitrates

Carte n°24



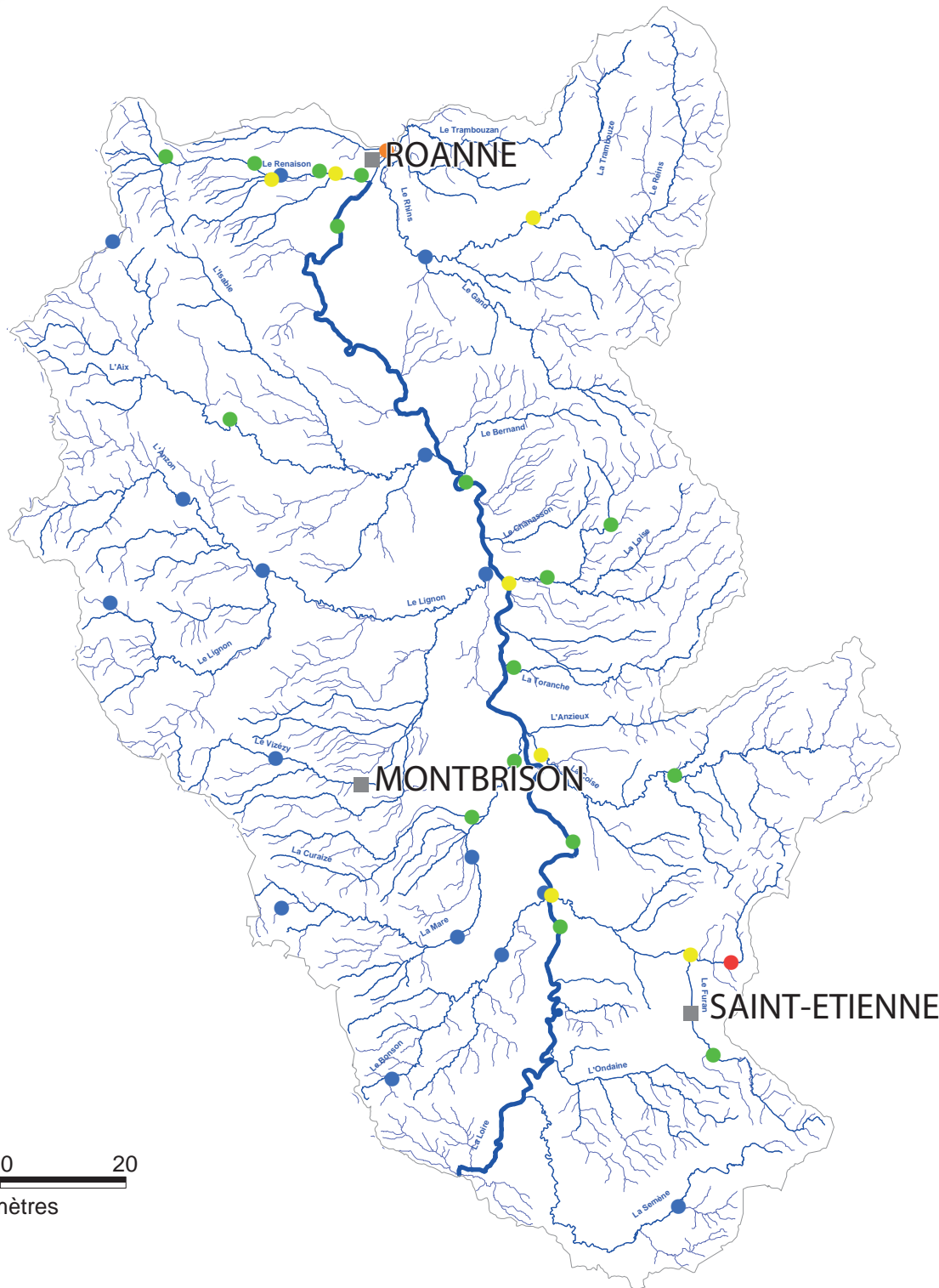
 Zone vulnérable aux nitrates



Crue de référence

Modélisée pour une crue centennale dans le cadre de l'élaboration des PPRI.

Lorsqu'une crue connue est supérieure à la crue centennale c'est elle qui devient la crue de référence (exemple : la crue modélisée sur la Loire est la crue de 1846 (4900 m³/s) alors que la crue centennale est de 3700 m³/s).



Notes I.B.G.N

- <17 - Excellente
- 13 à 17 - Bonne
- 9 à 13 - Passable
- 5 à 9 - Mauvaise
- 0 à 5 - Très mauvaise