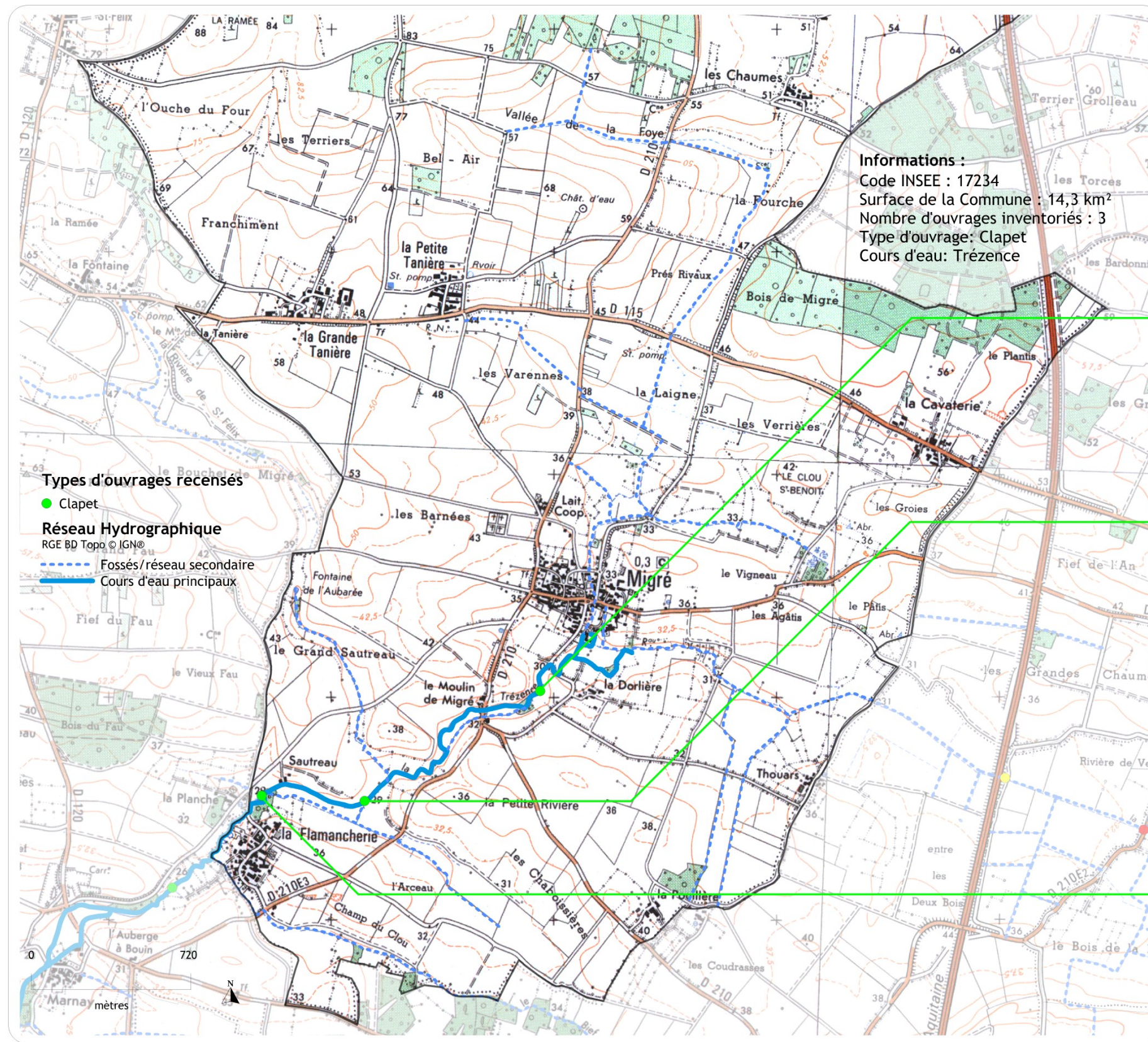


Ouvrages hydrauliques sur la commune de Migré



Informations :
 Code INSEE : 17234
 Surface de la Commune : 14,3 km²
 Nombre d'ouvrages inventoriés : 3
 Type d'ouvrage: Clapet
 Cours d'eau: Trézence



Ouvrage n° 11 : clapet
 Caractéristiques de l'ouvrage :
 Longueur : 6 m
 Largeur : 3 m
 Hauteur : 2,5 m
 Gestion: publique



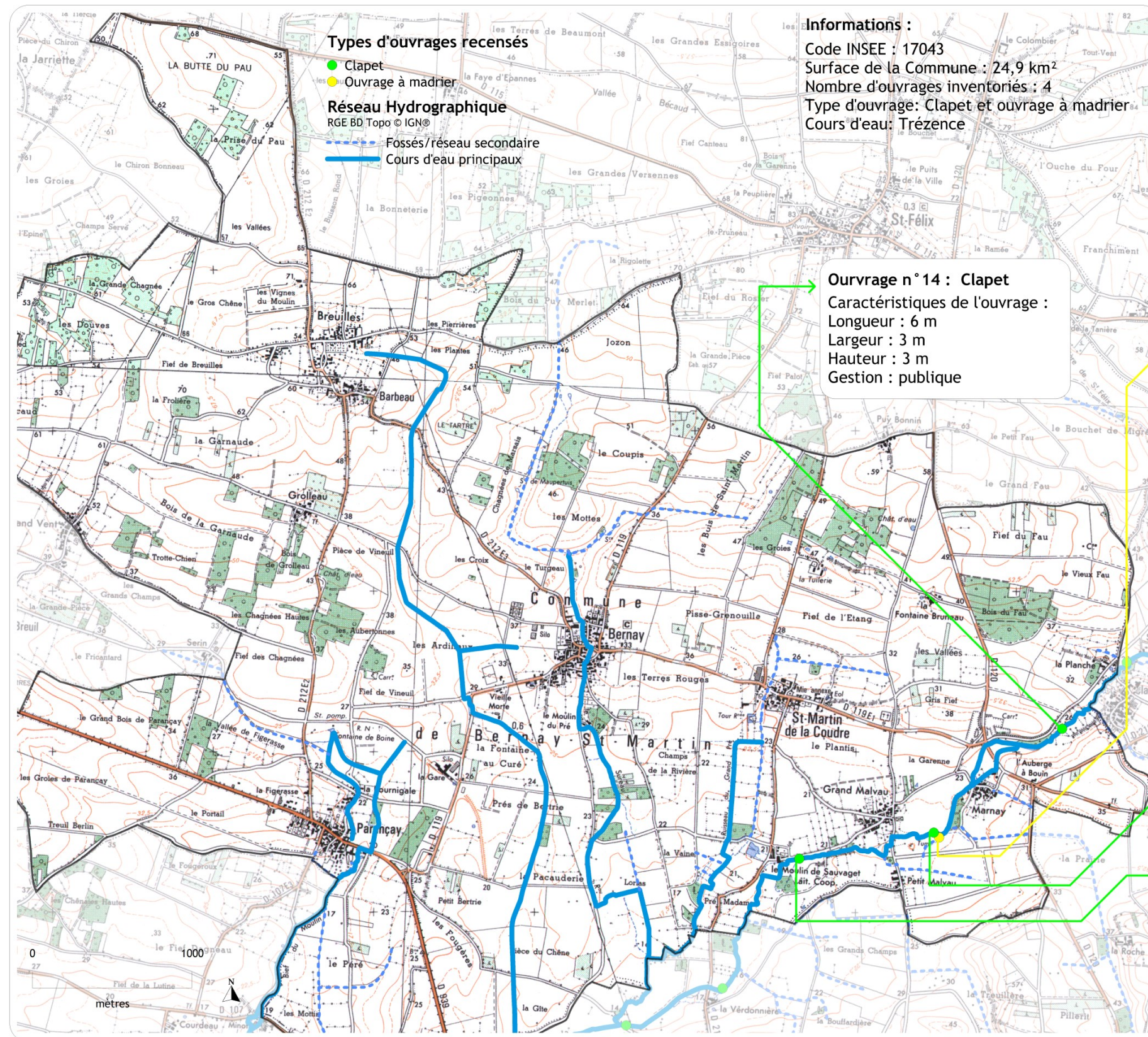
Ouvrage n° 12 : clapet
 Caractéristiques de l'ouvrage :
 Longueur : 5 m
 Largeur : 3 m
 Hauteur : 2,9 m
 Gestion : publique



Ouvrage n° 13 : clapet
 Caractéristiques de l'ouvrage :
 Longueur : 5 m
 Largeur : 3,5 m
 Hauteur : 3 m
 Gestion: privée

Réalisation: SYMBO 2013
 Sources: RGE (BD topo) . SCAN25 IGN©
 Inventaire des ouvrages: SYMBO 2013 - Photographie: Amster.B

Ouvrages hydrauliques sur la commune de Bernay-Saint-Martin



Ouvrage n° 15 : Ouvrage à madrier
Caractéristiques de l'ouvrage :
Longueur : 0,7 m
Largeur : 3 m
Hauteur : 1 m
Gestion : publique



Ouvrage n° 16 : Clapet
Caractéristiques de l'ouvrage :
Longueur : 1,2 m
Largeur : 6 m
Hauteur : 2,2 m
Gestion : publique



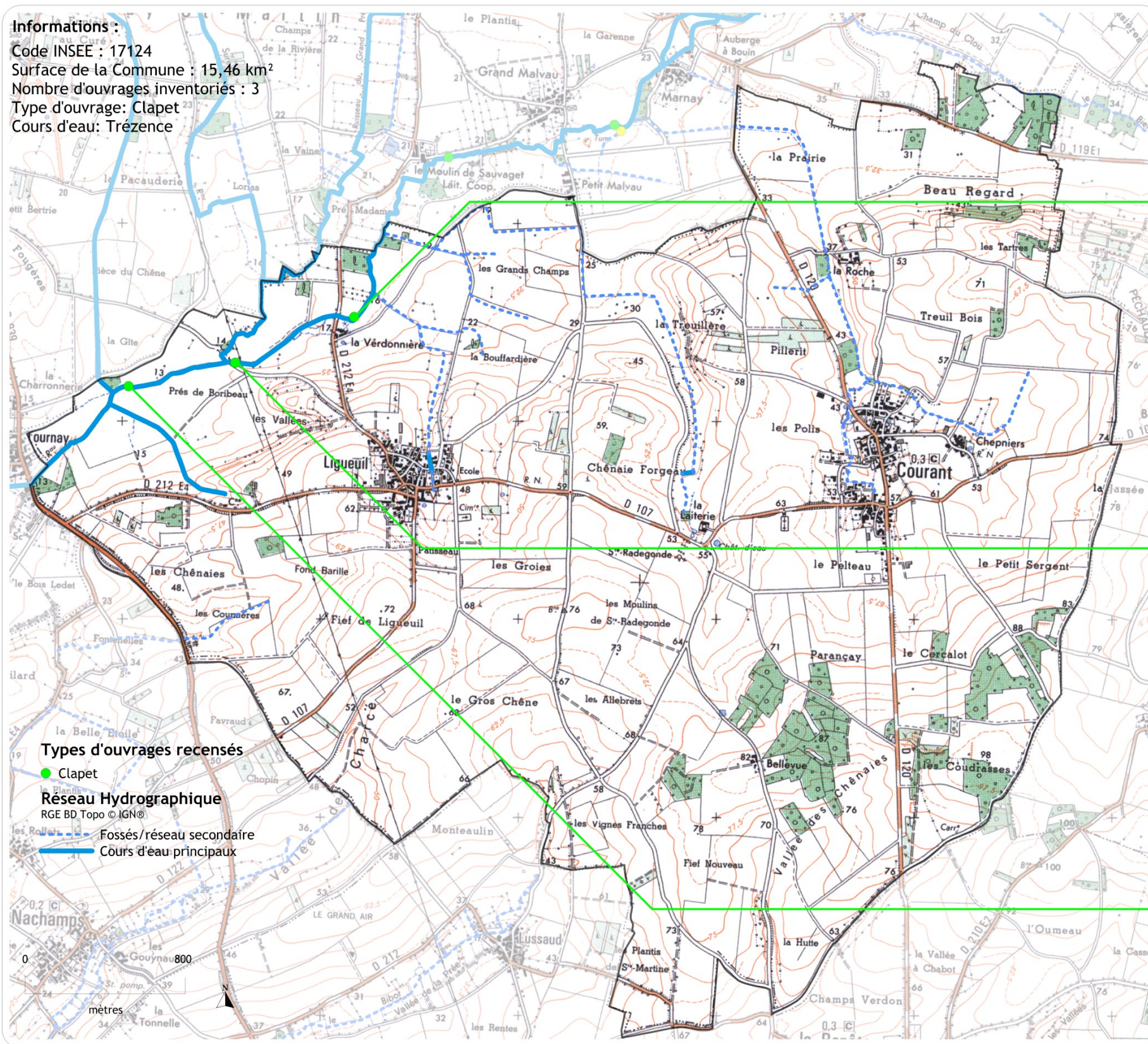
Ouvrage n° 17 : Clapet
Caractéristiques de l'ouvrage :
Longueur : 5 m
Largeur : 6 m
Hauteur : 2,2 m
Gestion : publique

Réalisation: SYMBO 2013
Sources: RGE (BD topo) . SCAN25 IGN®
Inventaire des ouvrages: SYMBO 2013 - Photographie: Amster.B

Ouvrages hydrauliques sur la commune de Courant

Informations :

Code INSEE : 17124
 Surface de la Commune : 15,46 km²
 Nombre d'ouvrages inventoriés : 3
 Type d'ouvrage: Clapet
 Cours d'eau: Trézence



Types d'ouvrages recensés

● Clapet

Reseau Hydrographique

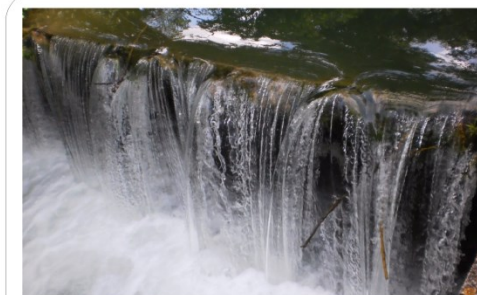
RGE BD Topo © IGN®

--- Fossés/réseau secondaire

— Cours d'eau principaux



Ouvrage n° 18: Clapet
 Caractéristiques de l'ouvrage :
 Longueur : 1,3 m
 Largeur : 6 m
 Hauteur : 2,5 m
 Gestion : publique



Ouvrage n° 19: Clapet
 Caractéristiques de l'ouvrage :
 Longueur : 6 m
 Largeur : 5 m
 Hauteur : 3 m
 Gestion : publique



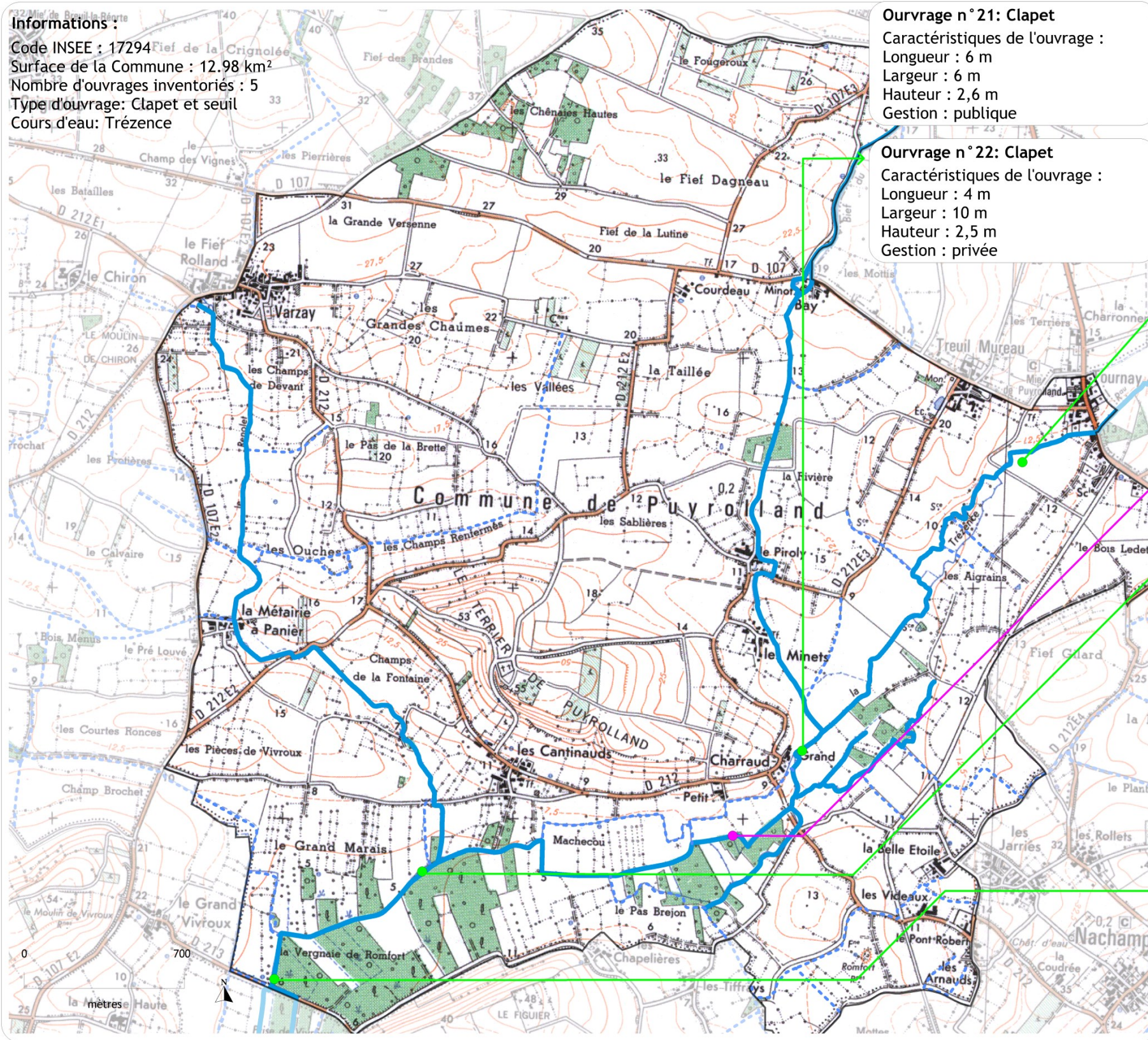
Ouvrage n° 20: Clapet
 Caractéristiques de l'ouvrage :
 Longueur : 6 m
 Largeur : 7 m
 Hauteur : 2,5 m
 Gestion : publique

Réalisation: SYMBO 2013
 Sources: RGE (BD topo) . SCAN25 IGN®
 Inventaire des ouvrages: SYMBO 2013 - Photographie: Amster.B

Ouvrages hydrauliques sur la commune de Puyrolland

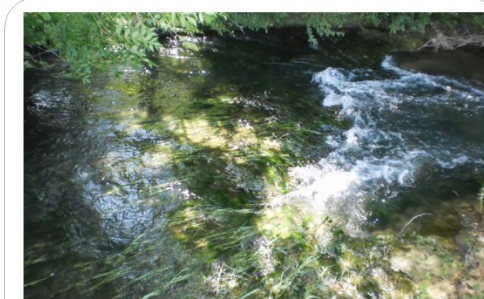
Informations :

Code INSEE : 17294
 Surface de la Commune : 12.98 km²
 Nombre d'ouvrages inventoriés : 5
 Type d'ouvrage: Clapet et seuil
 Cours d'eau: Trézence



Ouvrage n° 21: Clapet
 Caractéristiques de l'ouvrage :
 Longueur : 6 m
 Largeur : 6 m
 Hauteur : 2,6 m
 Gestion : publique

Ouvrage n° 22: Clapet
 Caractéristiques de l'ouvrage :
 Longueur : 4 m
 Largeur : 10 m
 Hauteur : 2,5 m
 Gestion : privée



Ouvrage n° 23: Seuil
 Caractéristiques de l'ouvrage :
 Largeur : 10 m
 Gestion : sans gestion



Ouvrage n° 24: Clapet
 Caractéristiques de l'ouvrage :
 Longueur : 4 m
 Largeur : 11 m
 Hauteur : 3 m
 Gestion : publique



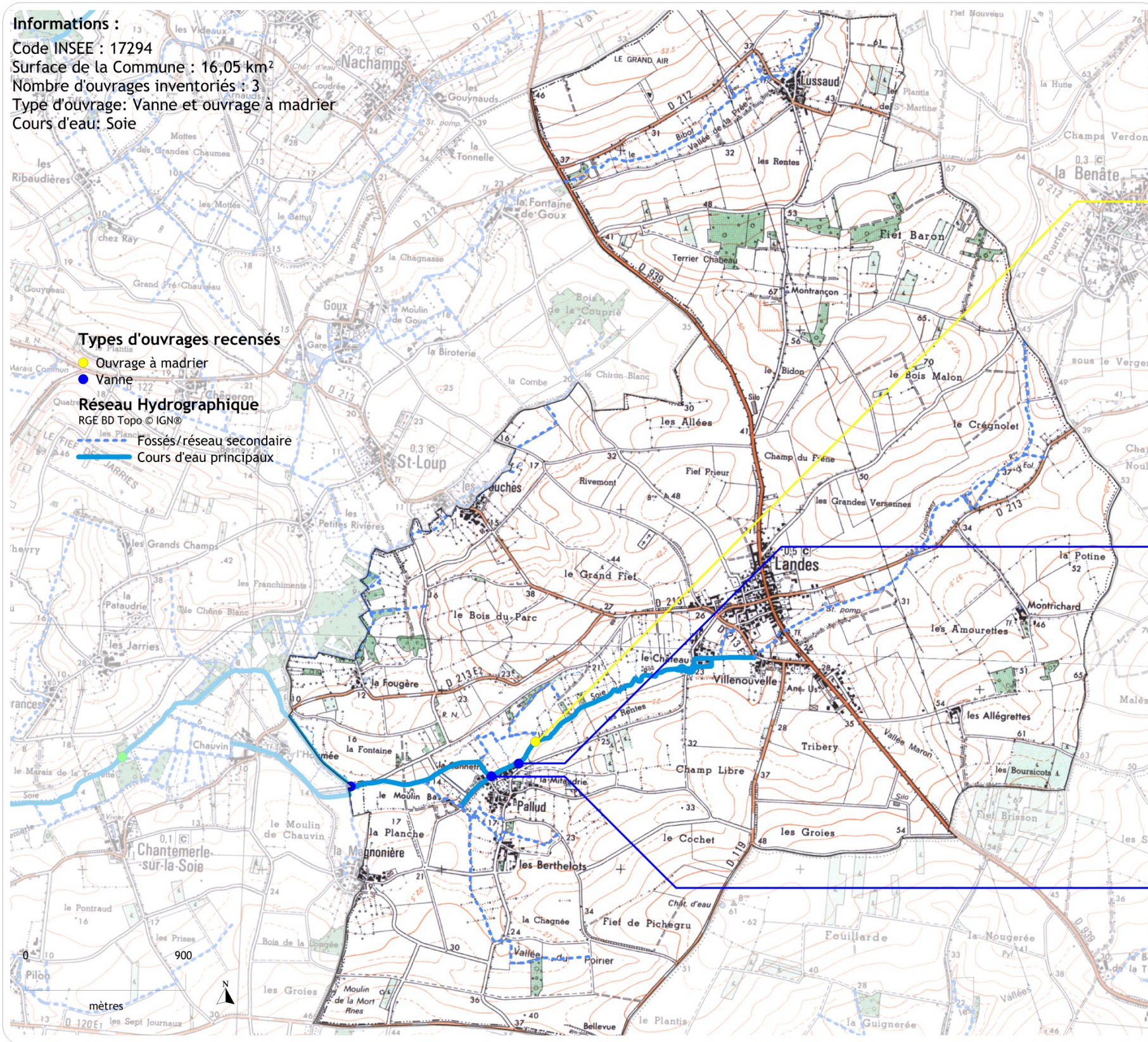
Ouvrage n° 25: Clapet
 Caractéristiques de l'ouvrage :
 Longueur : 3 m
 Largeur : 12 m
 Hauteur : 2,9 m
 Gestion : à l'abandon

Réalisation: SYMBO 2013
 Sources: RGE (BD topo) . SCAN25 IGN©©
 Inventaire des ouvrages: SYMBO 2013 - Photographie: Amsler.B

Ouvrages hydrauliques sur la commune de Landes

Informations :

Code INSEE : 17294
 Surface de la Commune : 16,05 km²
 Nombre d'ouvrages inventoriés : 3
 Type d'ouvrage: Vanne et ouvrage à madrier
 Cours d'eau: Soie



Ouvrage n° 26: Ouvrage à madrier
 Caractéristiques de l'ouvrage :
 Longueur : 3 m
 Largeur : 4,5 m
 Hauteur : 1,9 m
 Gestion : publique



Ouvrage n° 24: Vanne
 Caractéristiques de l'ouvrage :
 Longueur : 1,5 m
 Largeur : 3 m
 Hauteur : 1,1 m
 Gestion : publique



Ouvrage n° 28: Vanne
 Caractéristiques de l'ouvrage :
 Longueur : 3 m
 Largeur : 3 m
 Hauteur : 1 m
 Gestion : privée

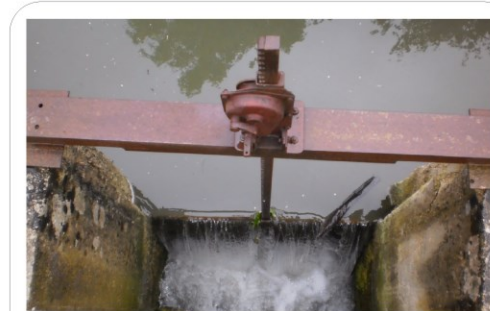
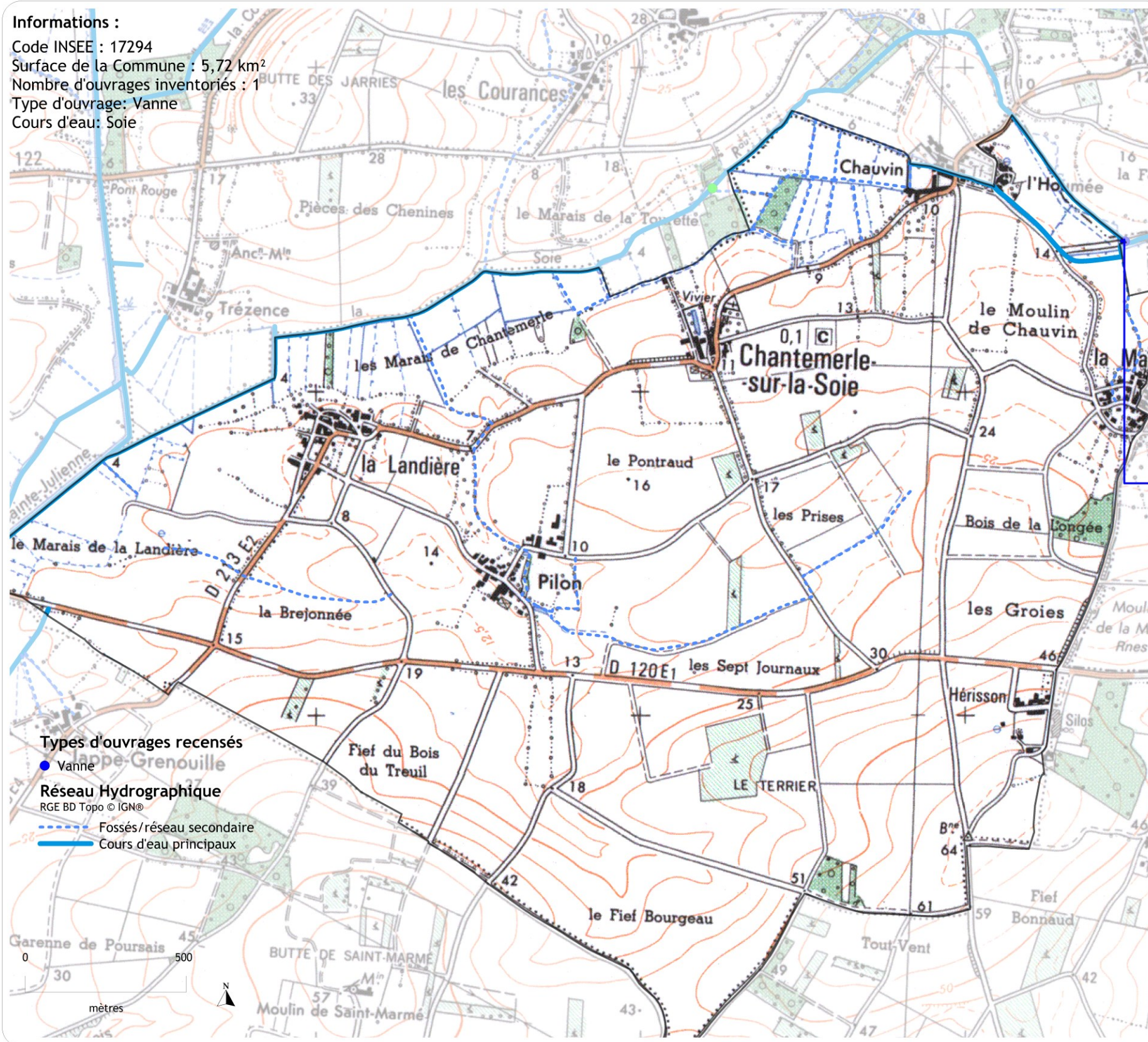
Réalisation: SYMBO 2013
 Sources: RGE (BD topo) . SCAN25 IGN©©
 Inventaire des ouvrages: SYMBO 2013 - Photographie: Amsler.B

CHANTEMERLE SUR LA SOIE

Ouvrages hydrauliques sur la commune de Chantemerle sur la Soie

Informations :

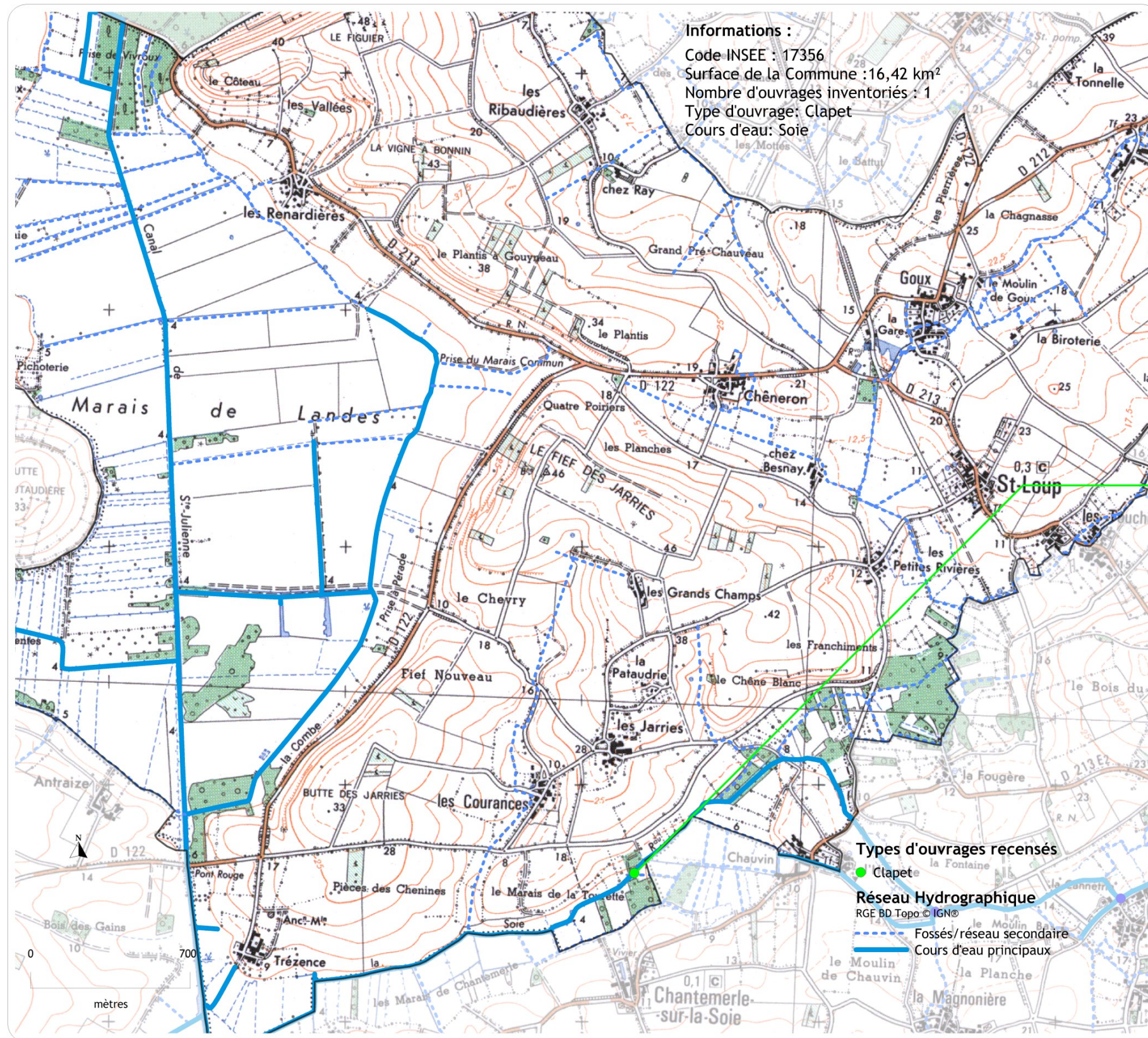
Code INSEE : 17294
Surface de la Commune : 5,72 km²
Nombre d'ouvrages inventoriés : 1
Type d'ouvrage: Vanne
Cours d'eau: Soie



Ouvrage n°29: Vanne
Caractéristiques de l'ouvrage :
Longueur : 1,5 m
Largeur : 3,5 m
Hauteur : 2,6 m
Gestion : publique

Réalisation: SYMBO 2013
Sources: RGE (BD topo) . SCAN25 IGN©
Inventaire des ouvrages: SYMBO 2013 - Photographie: Amster.B

Ouvrages hydrauliques sur la commune de Saint-Loup



Ouvrage n° 30: Clapet
 Caractéristiques de l'ouvrage :
 Longueur : 6 m
 Largeur : 3 m
 Hauteur : 2,6 m
 Gestion : publique

Réalisation: SYMBO 2013
 Sources: RGE (BD topo) . SCAN25 IGN®
 Inventaire des ouvrages: SYMBO 2013 - Photographie: Amster.B