



Communauté de Communes
Sud Pays Basque



Euskal Herri Hegoaldeko
Herri Elkargoa



Schéma d'Aménagement et de Gestion des Eaux SAGE Côtiers basques



Atlas cartographique

Document validé par la CLE le 20 juillet 2012



En partenariat avec :



LE TERRITOIRE

Carte 1 : Géographie des Côtiers basques

Carte 2 : Sous-bassins versants

Carte 3 : Masses d'eau superficielles de la Directive Cadre sur l'Eau

Carte 4 : Relief des Côtiers basques

Carte 5 : Occupation du sol

Carte 6 : Découpage administratif au 01/01/2012

QUALITE

Carte 7 : Points de suivi

Carte 8 : Etat des masses d'eau superficielles de la DCE

EAUX SOUTERRAINES

Carte 9 : Géologie des Côtiers basques

Carte 10 : Masses d'eau

RISQUES

Carte 11 : Inondation, érosion et submersion

MILIEUX NATURELS

Carte 12 : Outils de protection

Carte 13 : Zones humides

Carte 14 : Continuité écologique

Carte 15 : Espèces végétales envahissantes

ALIMENTATION EN EAU POTABLE

Carte 16 : Origine de l'eau, sources et usines

ASSAINISSEMENT

Carte 17 : Systèmes d'assainissement collectif

Carte 18 : Systèmes d'assainissement non collectif

USAGES

Carte 19 : Grandes infrastructures de transport

Carte 20 : Activités récréatives et touristiques sur les bassins versants

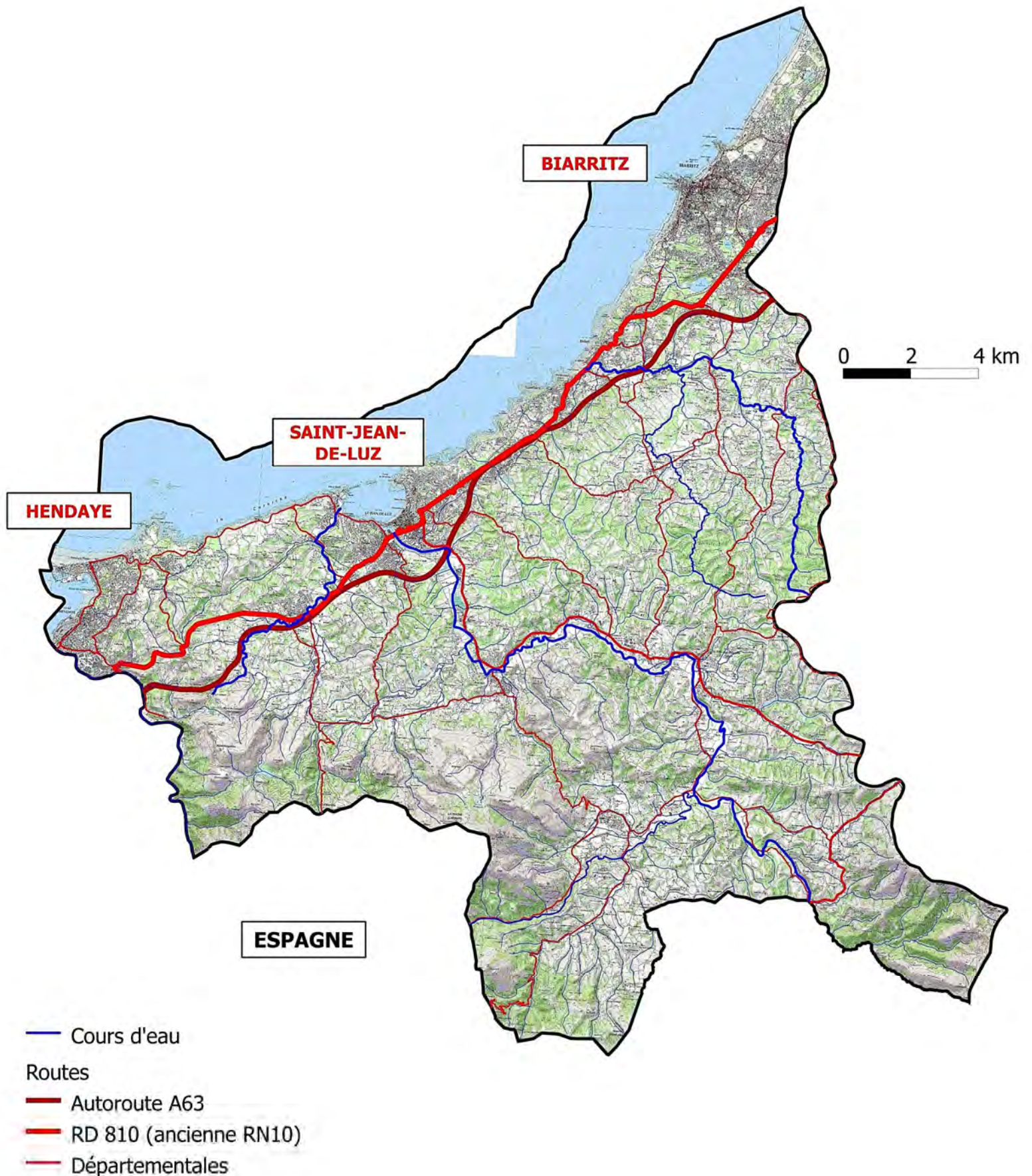
Carte 21 : Activités récréatives et touristiques sur le littoral

Carte 22 : Activités économiques

LE TERRITOIRE

Géographie des Côtiers basques

CARTE 1

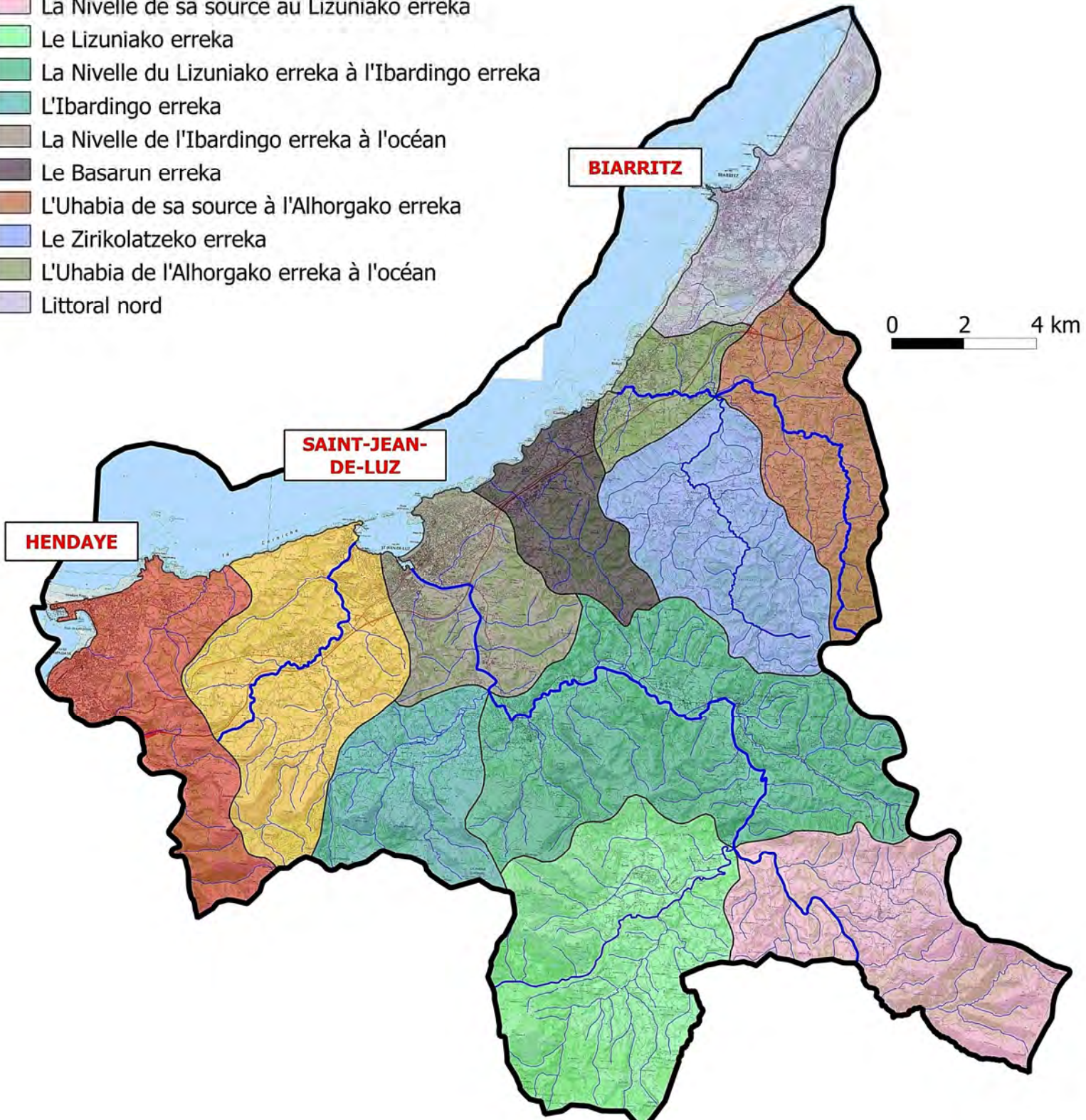


LE TERRITOIRE

Sous-bassins versants

Sous-bassins versants

- La Bidassoa du Rio Latsa à l'océan
- L'Untxin
- La Nivelles de sa source au Lizuniako erreka
- Le Lizuniako erreka
- La Nivelles du Lizuniako erreka à l'Ibardingo erreka
- L'Ibardingo erreka
- La Nivelles de l'Ibardingo erreka à l'océan
- Le Basarun erreka
- L'Uhabia de sa source à l'Alhorgako erreka
- Le Zirikolatzeko erreka
- L'Uhabia de l'Alhorgako erreka à l'océan
- Littoral nord



Masses d'eau superficielles de la Directive Cadre sur l'Eau



LE TERRITOIRE

Relief des Côtiers basques

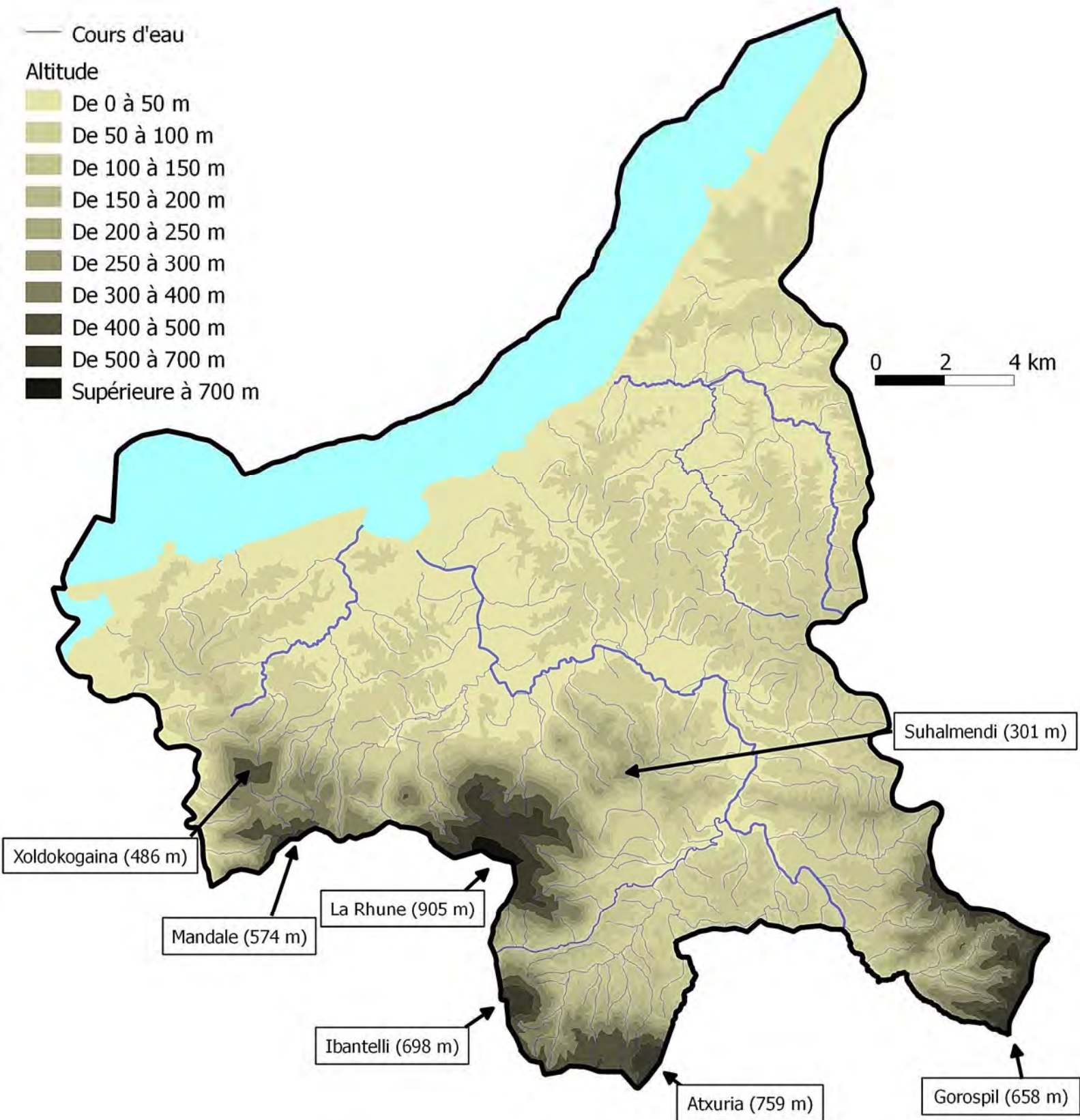
CARTE 4

— Cours d'eau

Altitude

- De 0 à 50 m
- De 50 à 100 m
- De 100 à 150 m
- De 150 à 200 m
- De 200 à 250 m
- De 250 à 300 m
- De 300 à 400 m
- De 400 à 500 m
- De 500 à 700 m
- Supérieure à 700 m

0 2 4 km

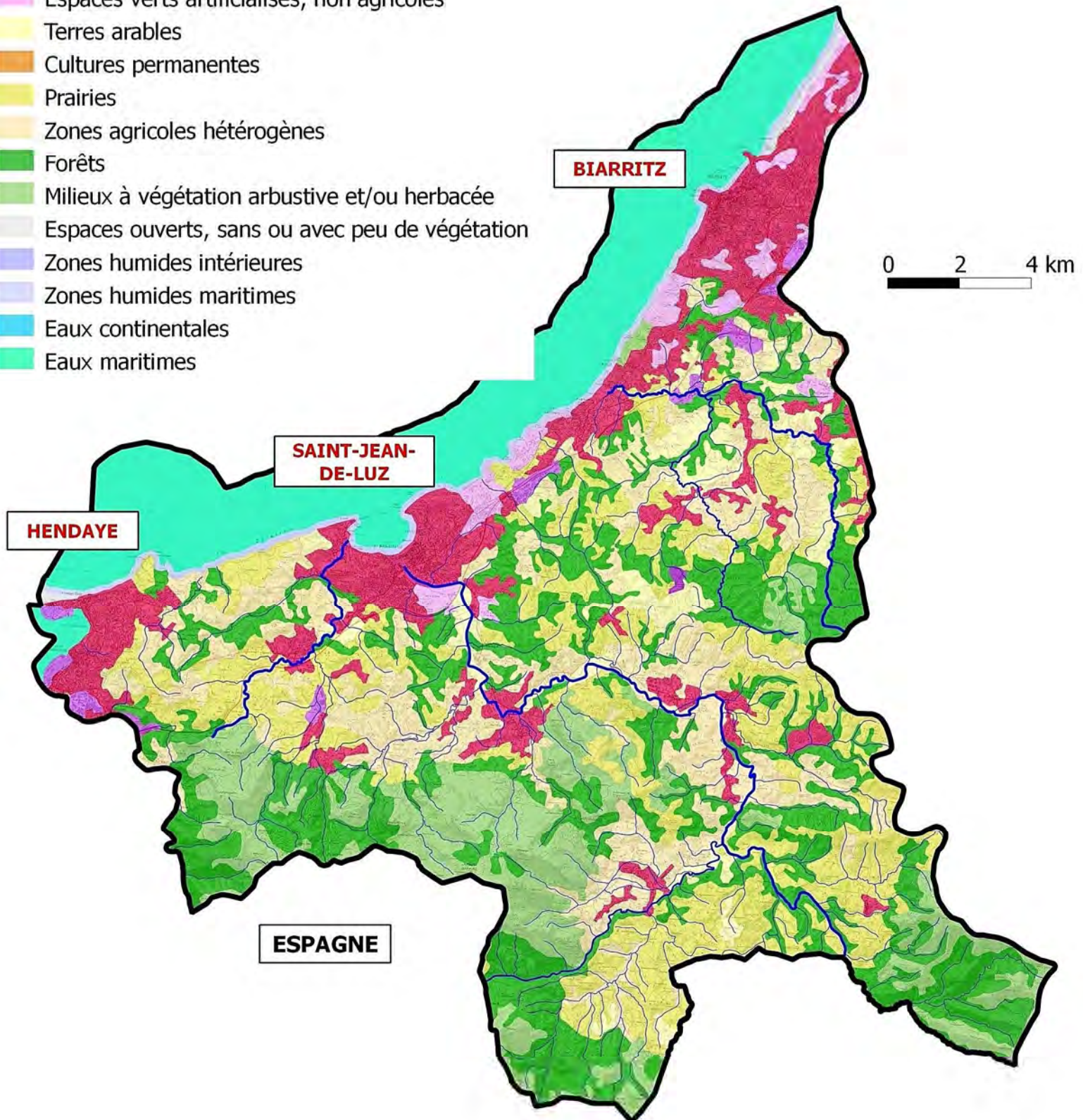


LE TERRITOIRE

Occupation du sol

CARTE 5

- Zones urbanisées
- Zones industrielles ou commerciales
- Mines, décharges et chantiers
- Espaces verts artificialisés, non agricoles
- Terres arables
- Cultures permanentes
- Prairies
- Zones agricoles hétérogènes
- Forêts
- Milieux à végétation arbustive et/ou herbacée
- Espaces ouverts, sans ou avec peu de végétation
- Zones humides intérieures
- Zones humides maritimes
- Eaux continentales
- Eaux maritimes

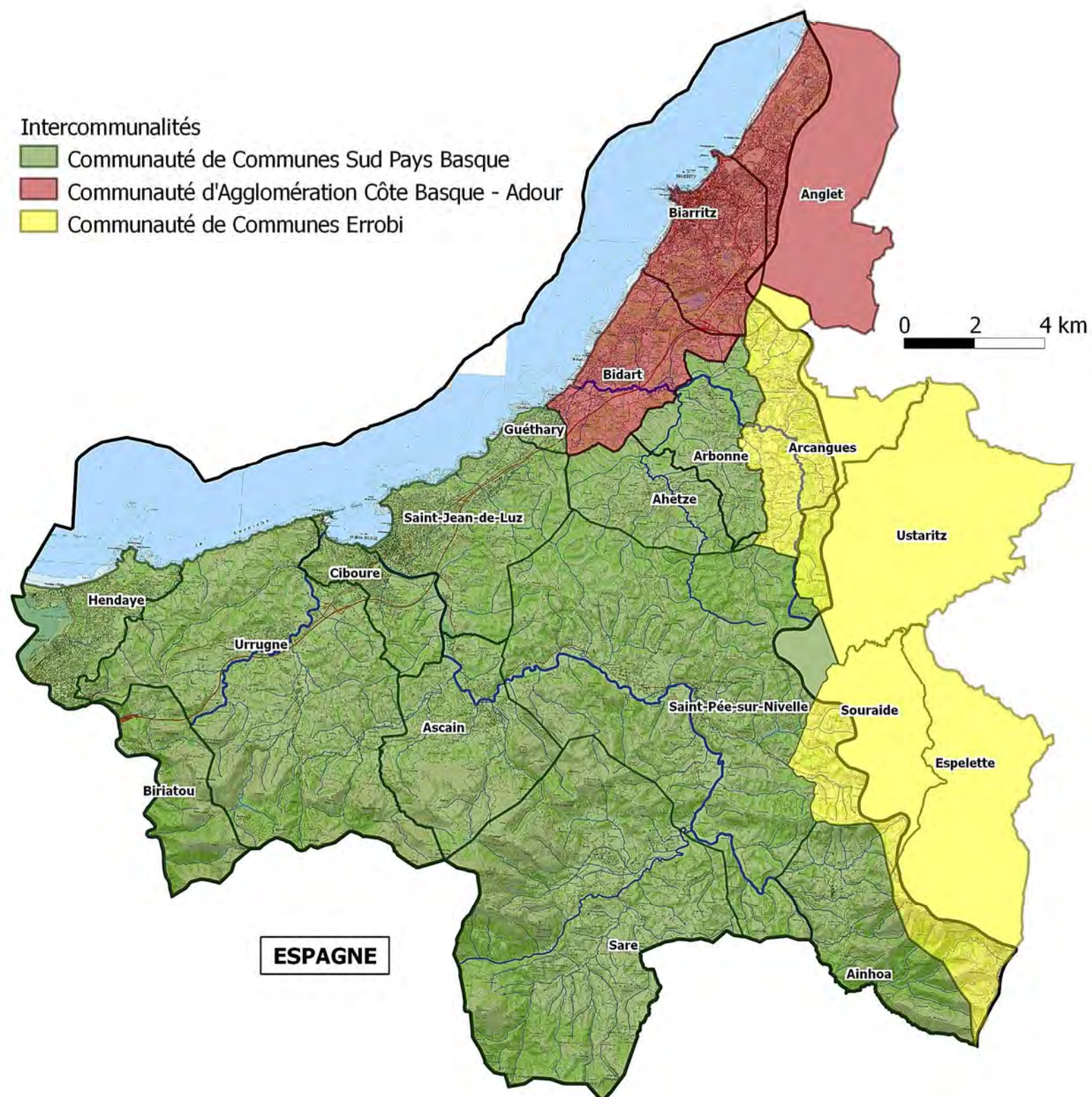


Découpage administratif au 01/01/2012

Intercommunalités

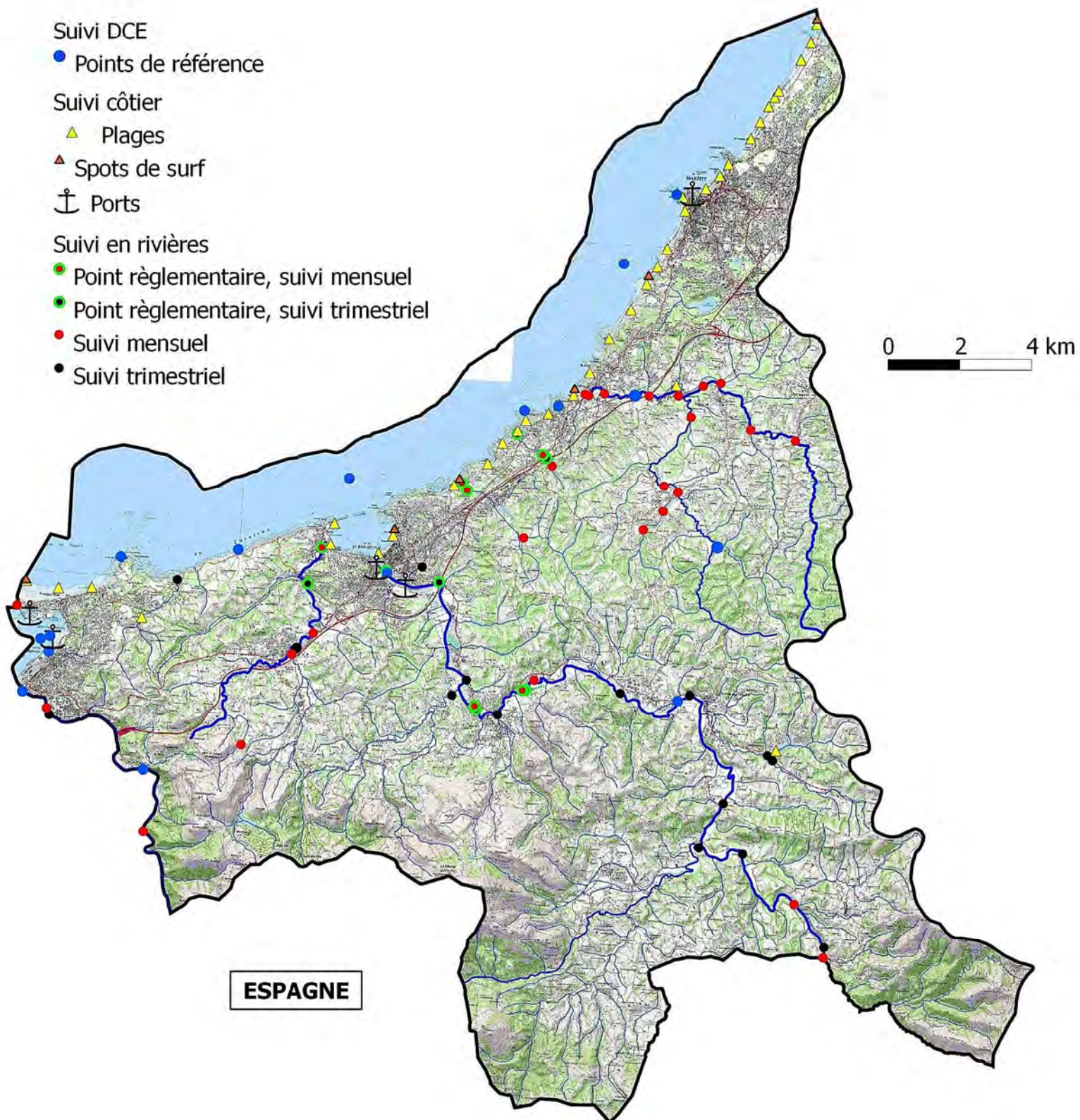
- Communauté de Communes Sud Pays Basque
- Communauté d'Agglomération Côte Basque - Adour
- Communauté de Communes Errobi

0 2 4 km



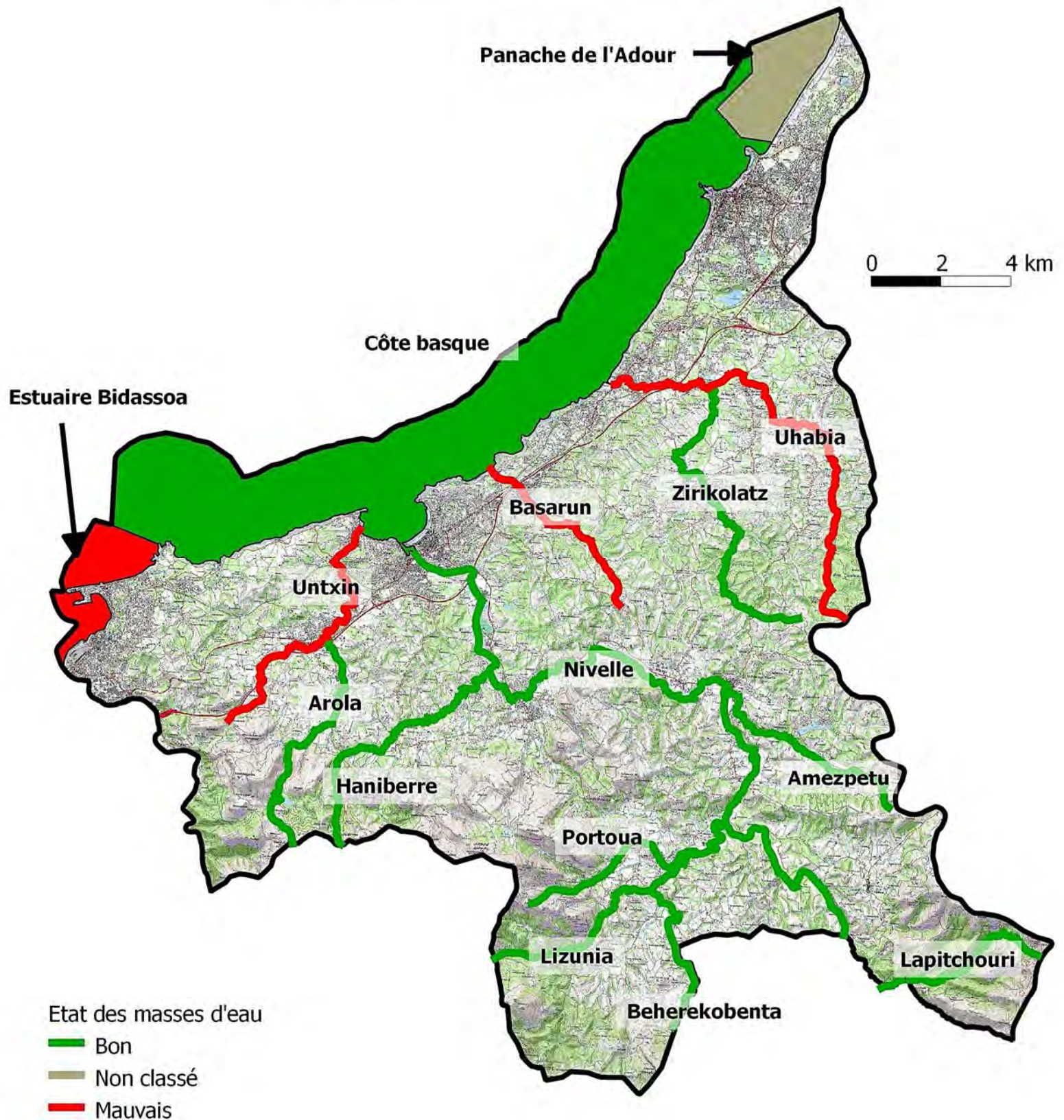
QUALITE

Points de suivi



QUALITE

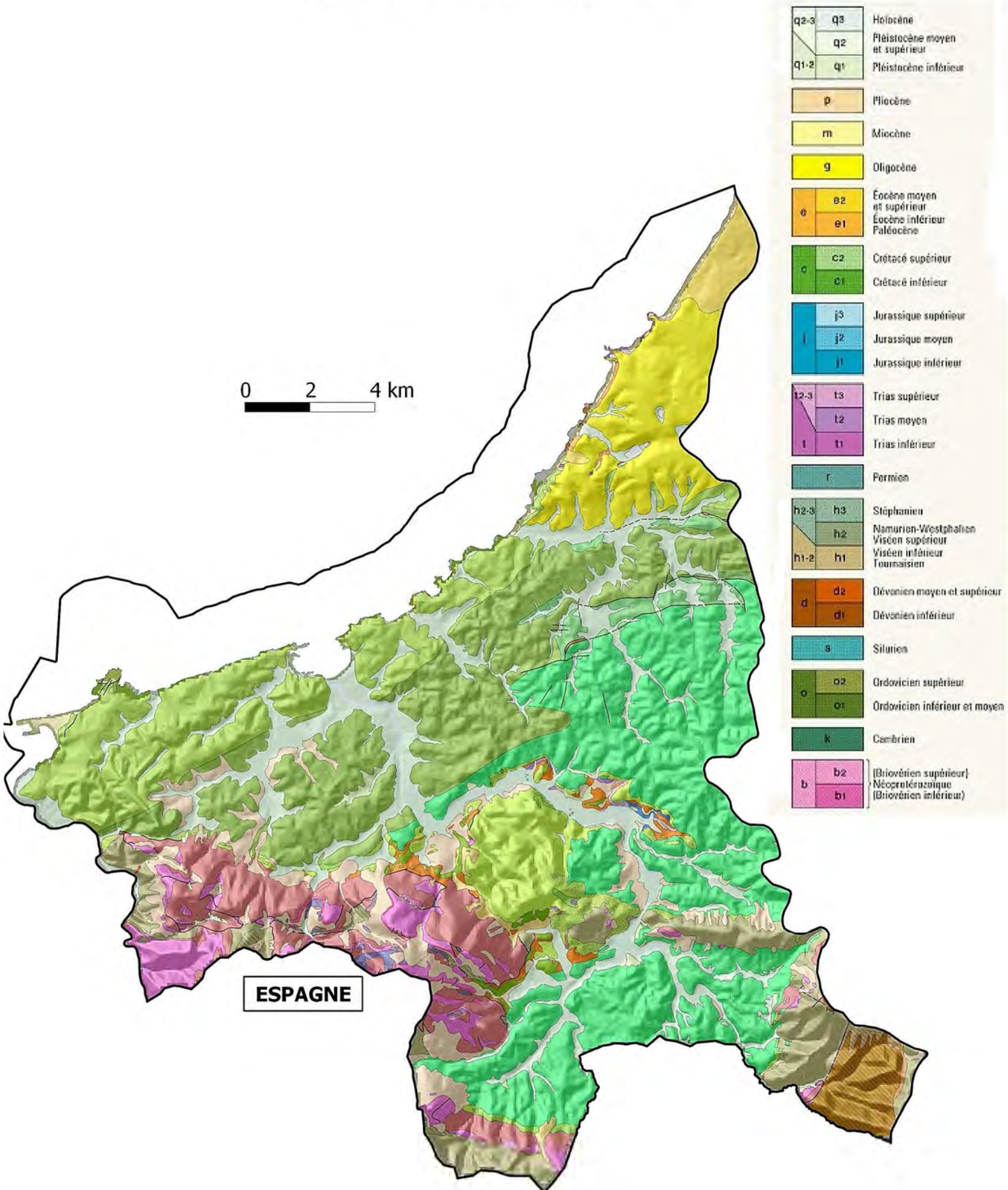
Etat des masses d'eau superficielles de la DCE



EAUX SOUTERRAINES

Géologie des Côtiers basques

CARTE 9












EAUX SOUTERRAINES

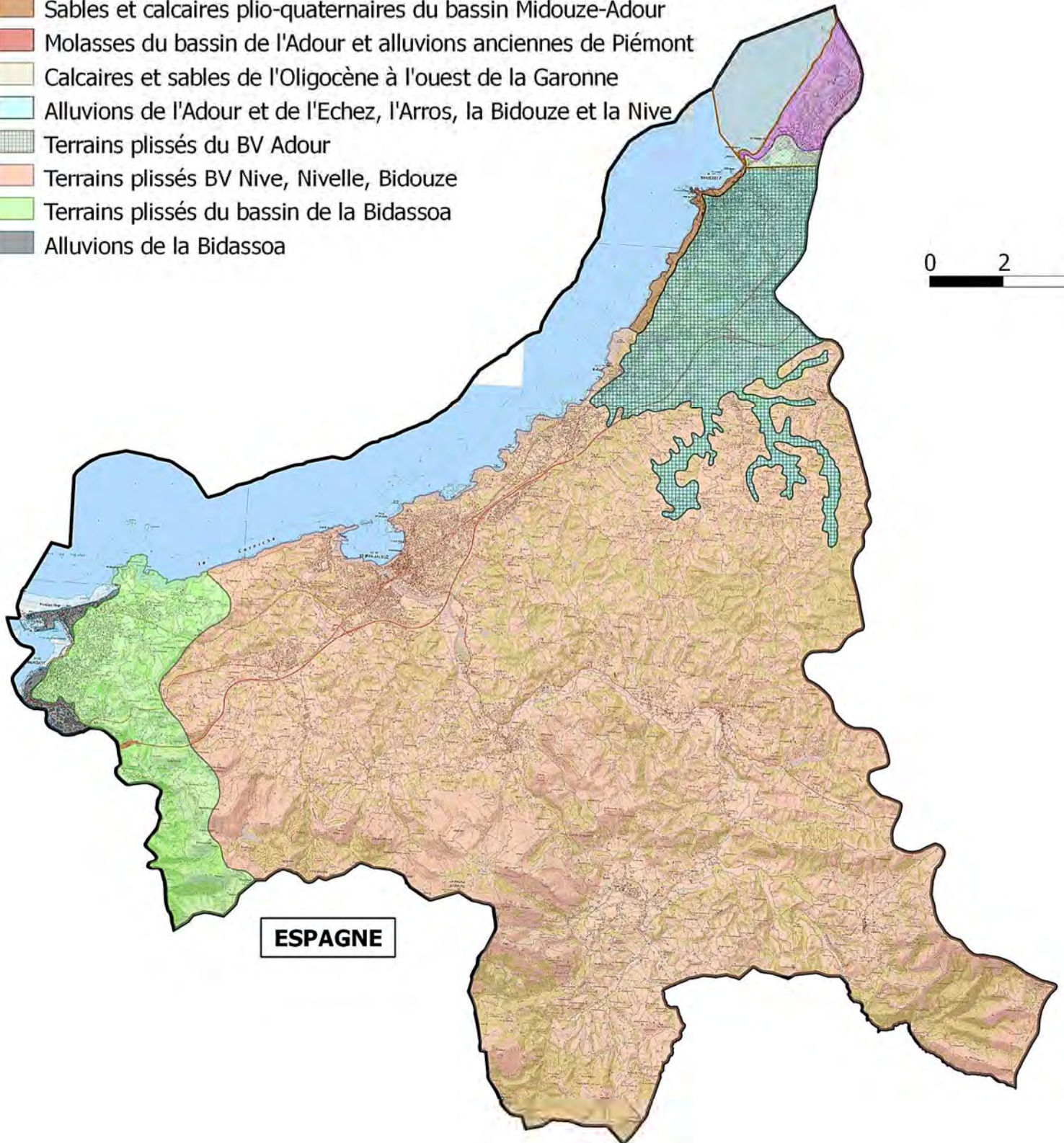
Masses d'eau

CARTE 10

Masses d'eau souterraines

-  Sables plio-quaternaires des bassins côtiers et terrasses anciennes de la Gironde
-  Sables et calcaires plio-quaternaires du bassin Midouze-Adour
-  Molasses du bassin de l'Adour et alluvions anciennes de Piémont
-  Calcaires et sables de l'Oligocène à l'ouest de la Garonne
-  Alluvions de l'Adour et de l'Echez, l'Arros, la Bidouze et la Nive
-  Terrains plissés du BV Adour
-  Terrains plissés BV Nive, Nivelle, Bidouze
-  Terrains plissés du bassin de la Bidassoa
-  Alluvions de la Bidassoa

0 2 4 km



ESPAGNE

RISQUES

Inondation, érosion et submersion

Inondation

- Aléa
- Enjeux bâtis
- Barrage

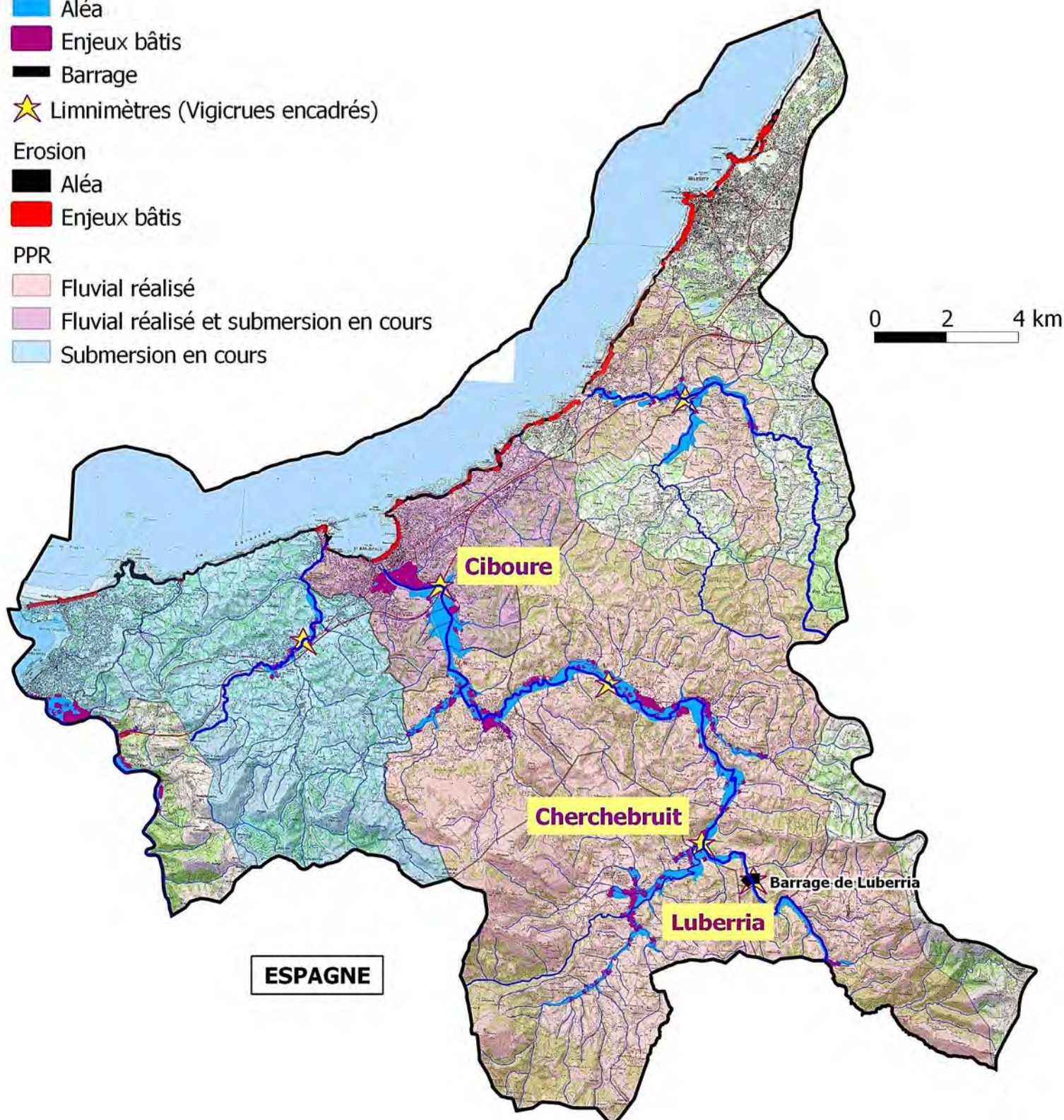
★ Limnimètres (Vigicrues encadrés)

Erosion

- Aléa
- Enjeux bâtis

PPR

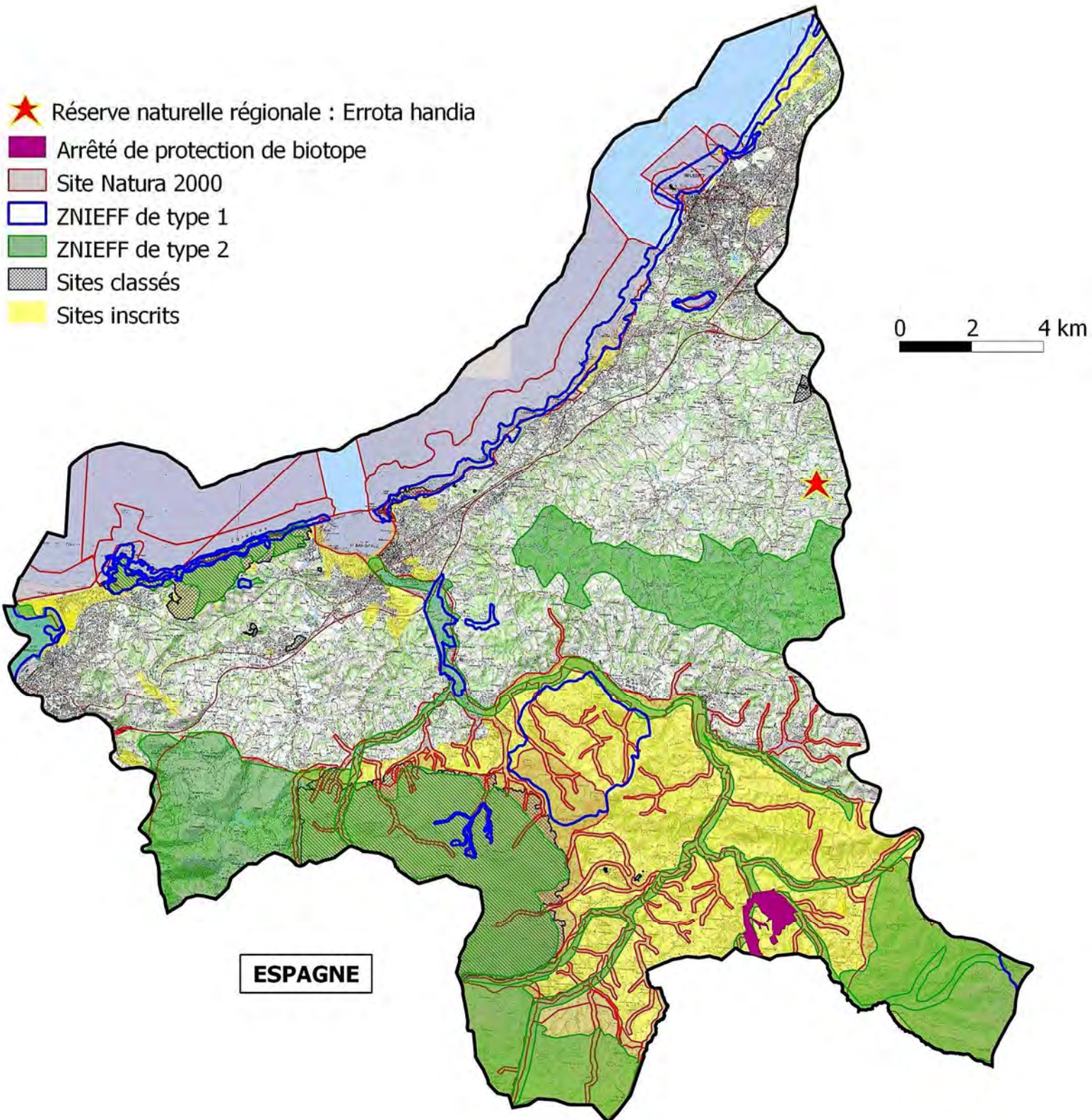
- Fluvial réalisé
- Fluvial réalisé et submersion en cours
- Submersion en cours



MILIEUX NATURELS

Outils de protection

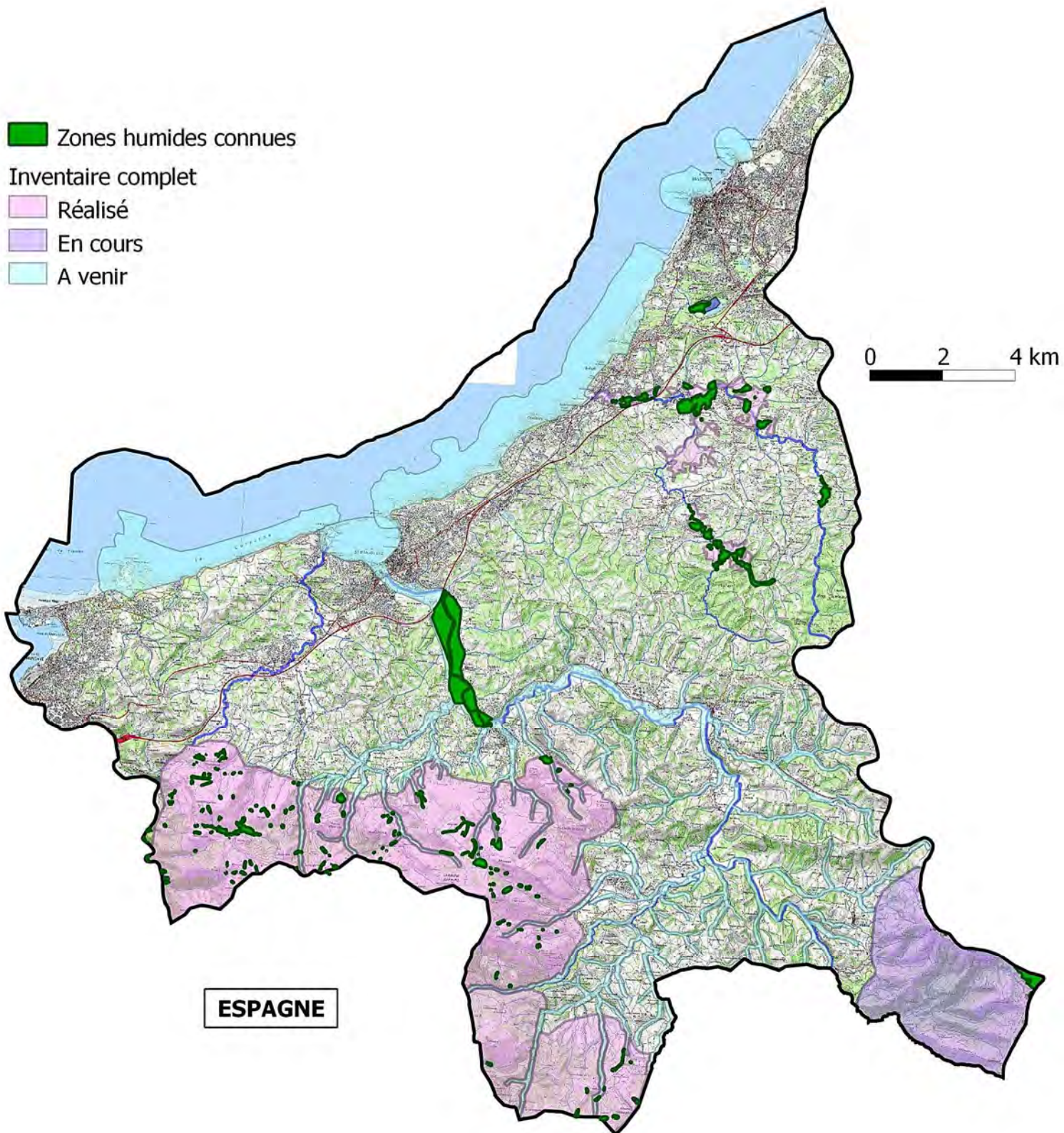
CARTE 12



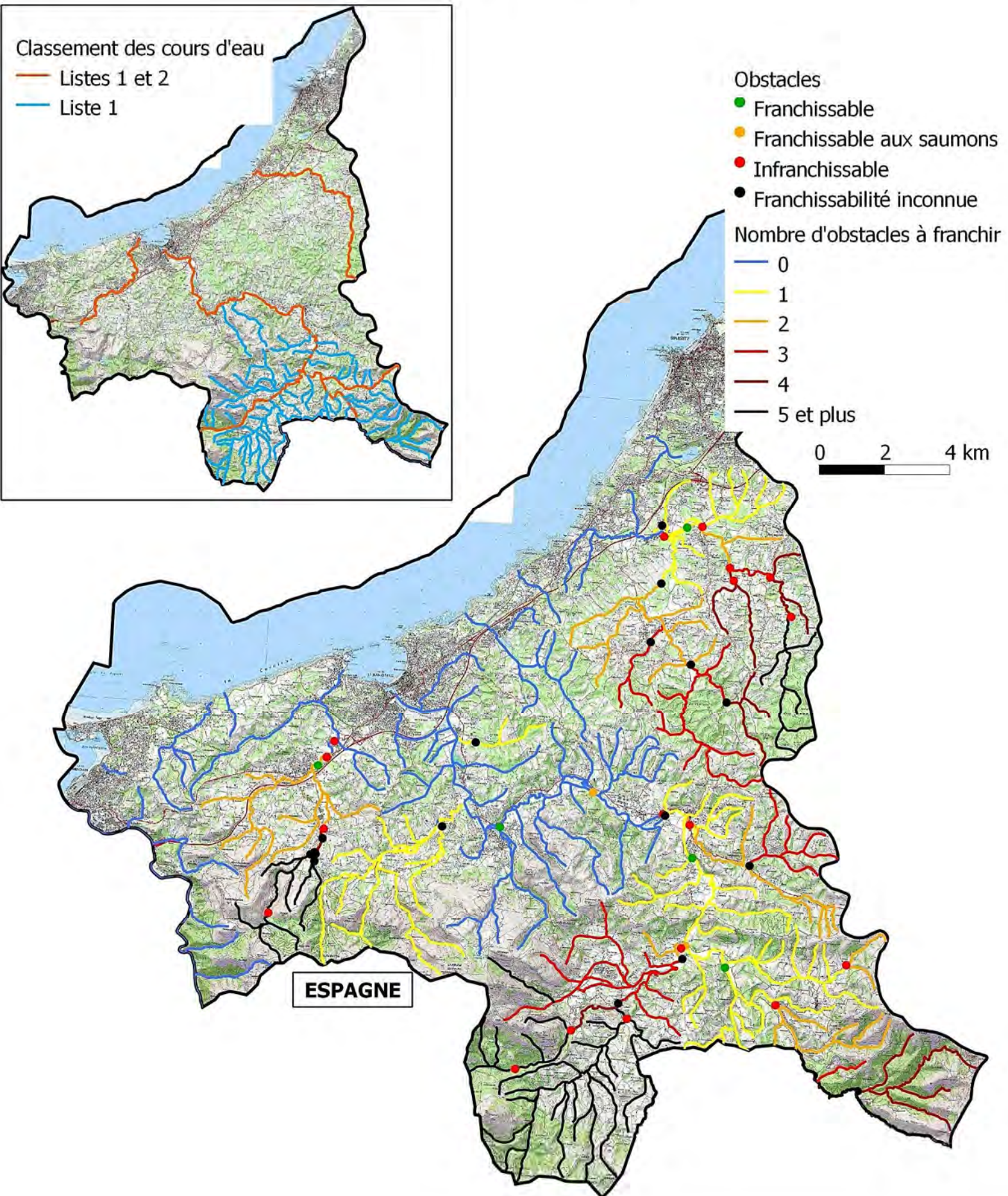
MILIEUX NATURELS

Zones humides

CARTE 13



Continuité écologique aux poissons



MILIEUX NATURELS

Espèces végétales envahissantes

- Baccharis
- Bambou
- Bambou flèche
- Buddleia
- Erable negundo
- Herbe de la pampa
- Jussie
- Renouée du Japon
- Robinier faux-acacia

0 2 4 km

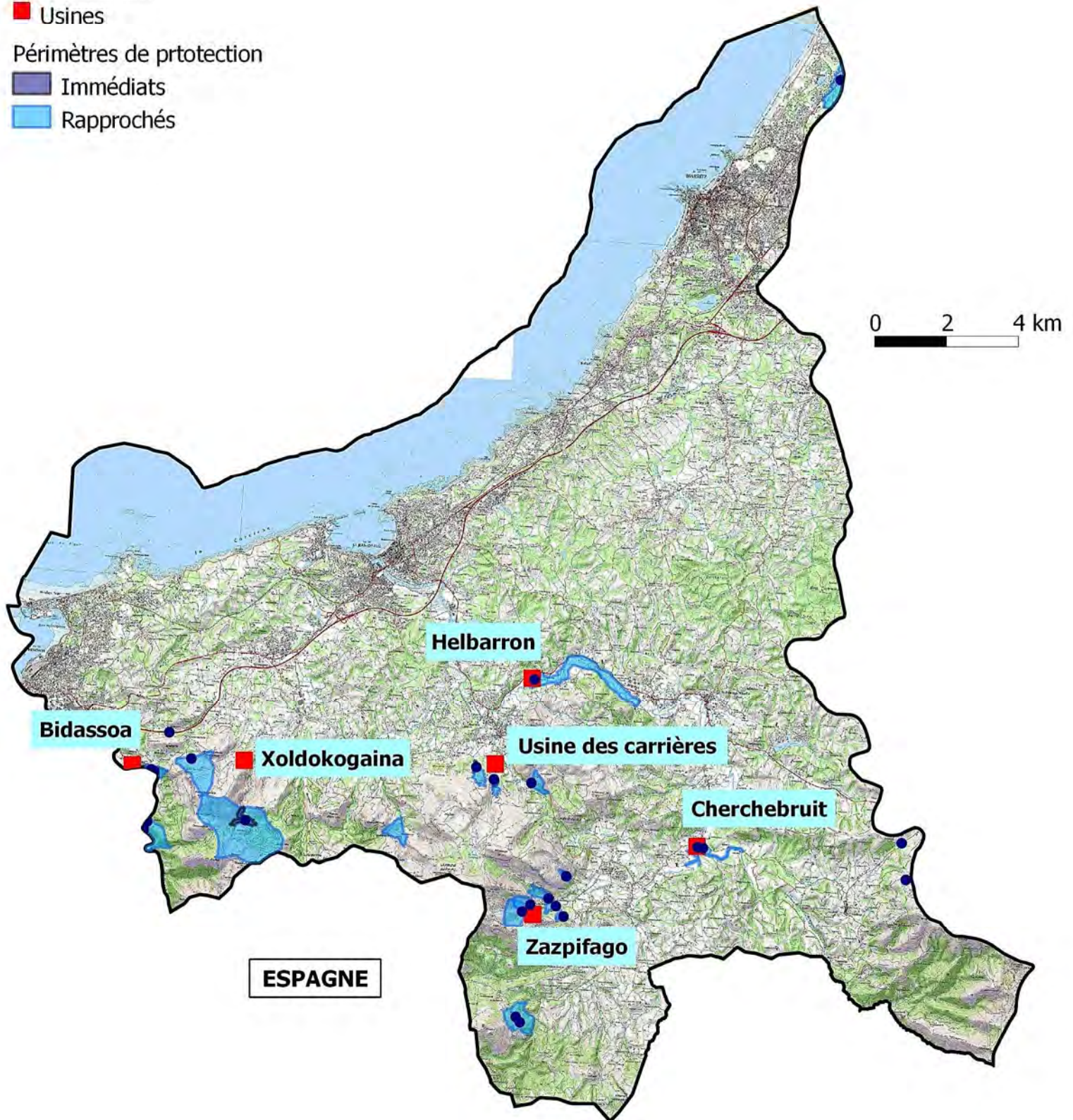
ESPAGNE

Les inventaires précis n'ont été réalisés que sur les berges des cours d'eau principaux du territoire de la CCSPB. La présence des plantes envahissantes est avérée sur l'ensemble du territoire.

ALIMENTATION EN EAU POTABLE

Origine de l'eau, sources et usines

- Prises d'eau
- Usines
- Périmètres de protection
 - Immédiats
 - Rapprochés



ASSAINISSEMENT

Systèmes d'assainissement collectif

Emprise des réseaux

Privées

Ainhoa Dantxaria

Ainhoa bourg

Anglet ou Bassussarry

Archilua

Ascain

Biarritz

Bidart

Guéthary - Acotz

Laburrenia

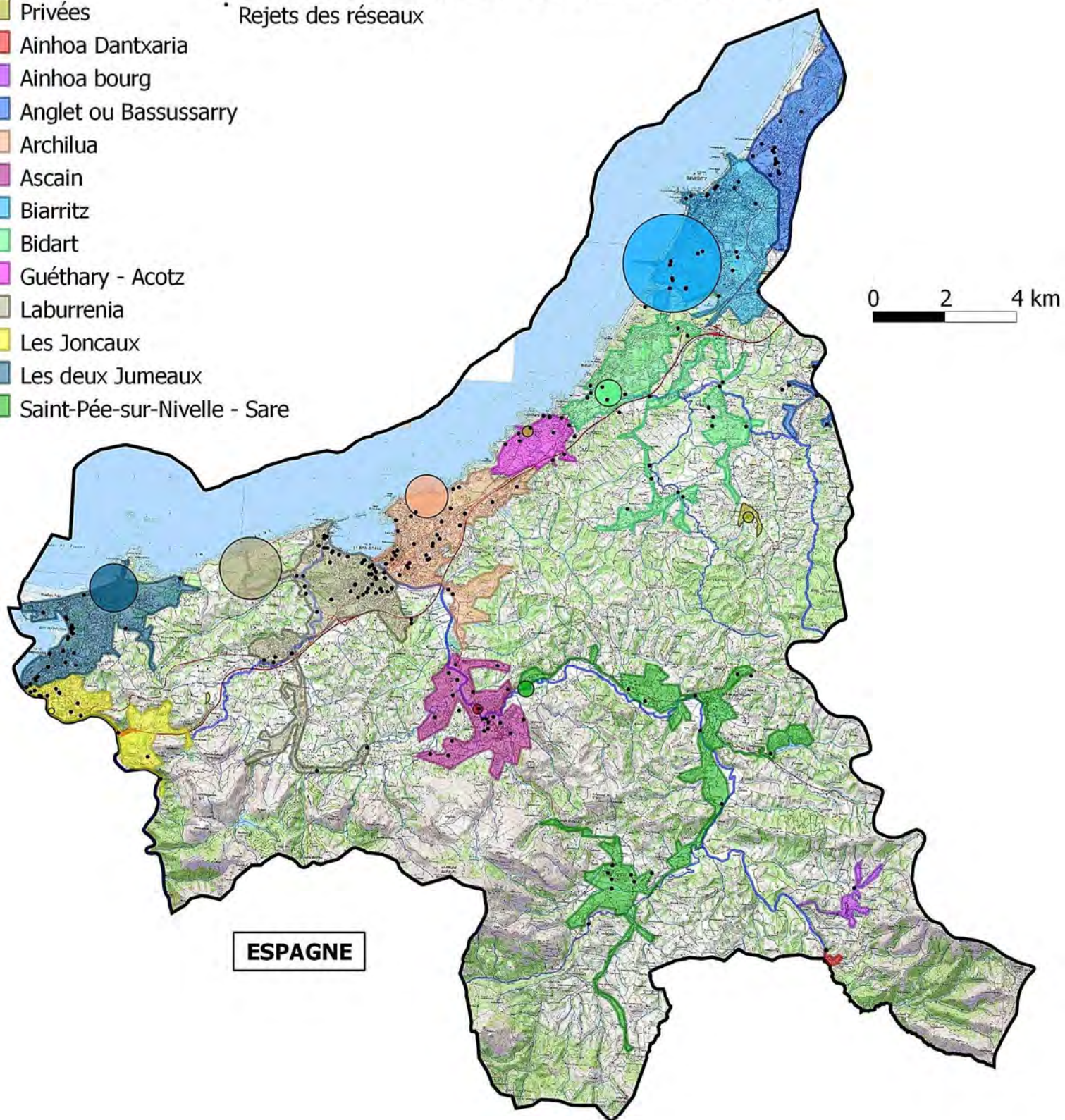
Les Joncaux

Les deux Jumeaux

Saint-Pée-sur-Nivelle - Sare

● Station d'épuration (taille proportionnelle à la capacité)

• Rejets des réseaux



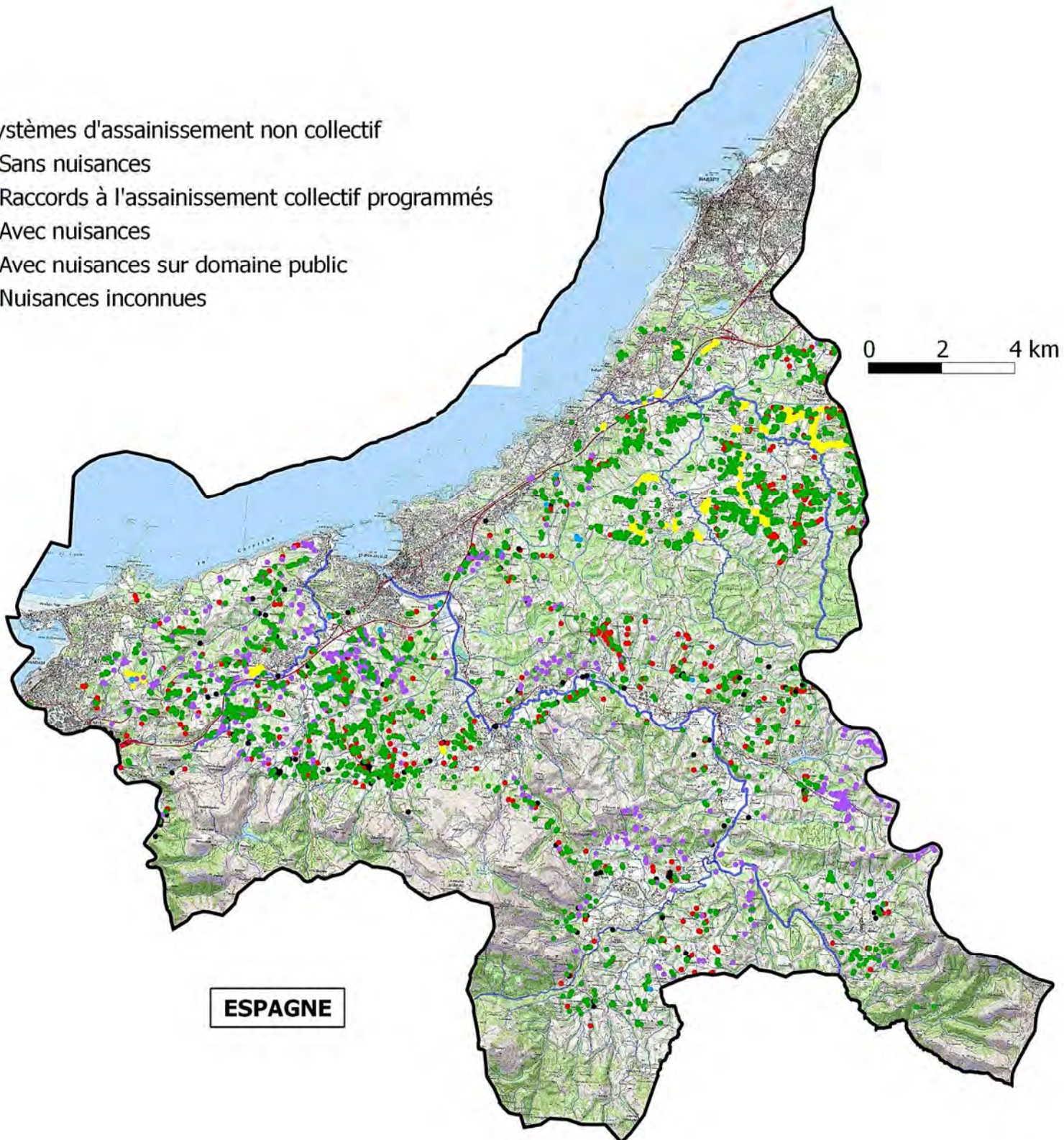
0 2 4 km

ESPAGNE

Systèmes d'assainissement non collectif

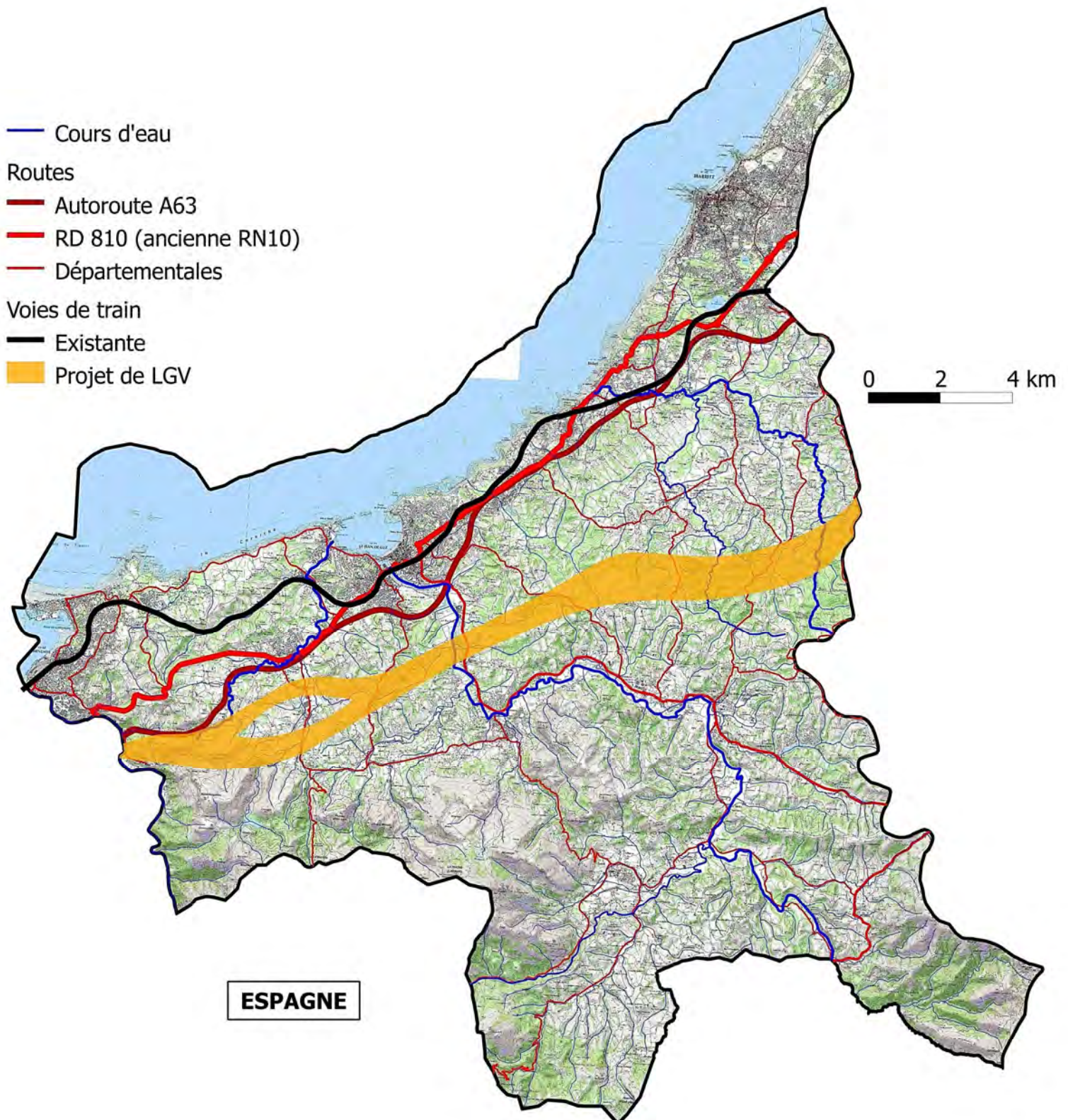
Systèmes d'assainissement non collectif

- Sans nuisances
- Raccords à l'assainissement collectif programmés
- Avec nuisances
- Avec nuisances sur domaine public
- Nuisances inconnues

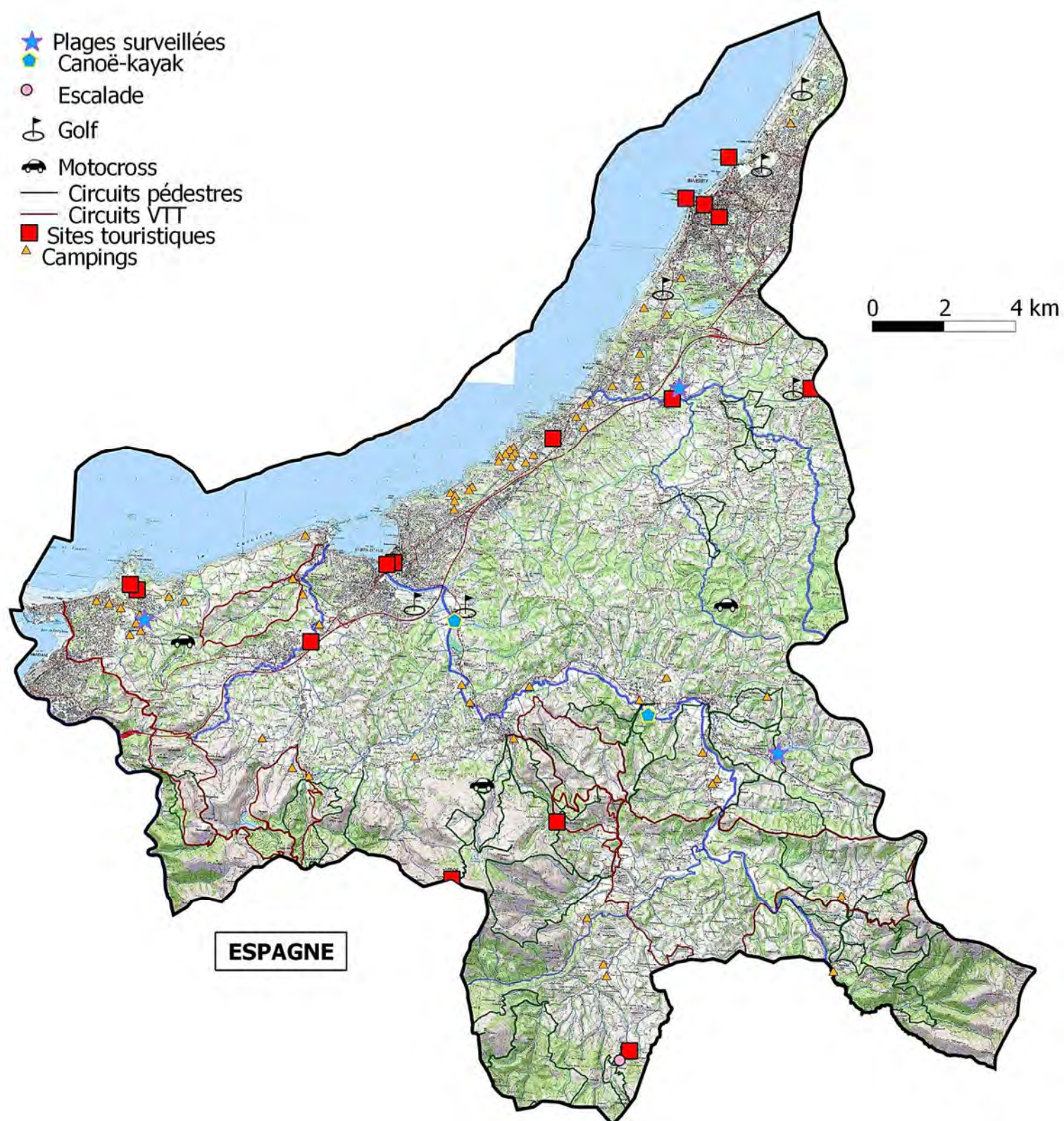


USAGES

Grandes infrastructures de transport



Activités récréatives et touristiques sur les bassins versants

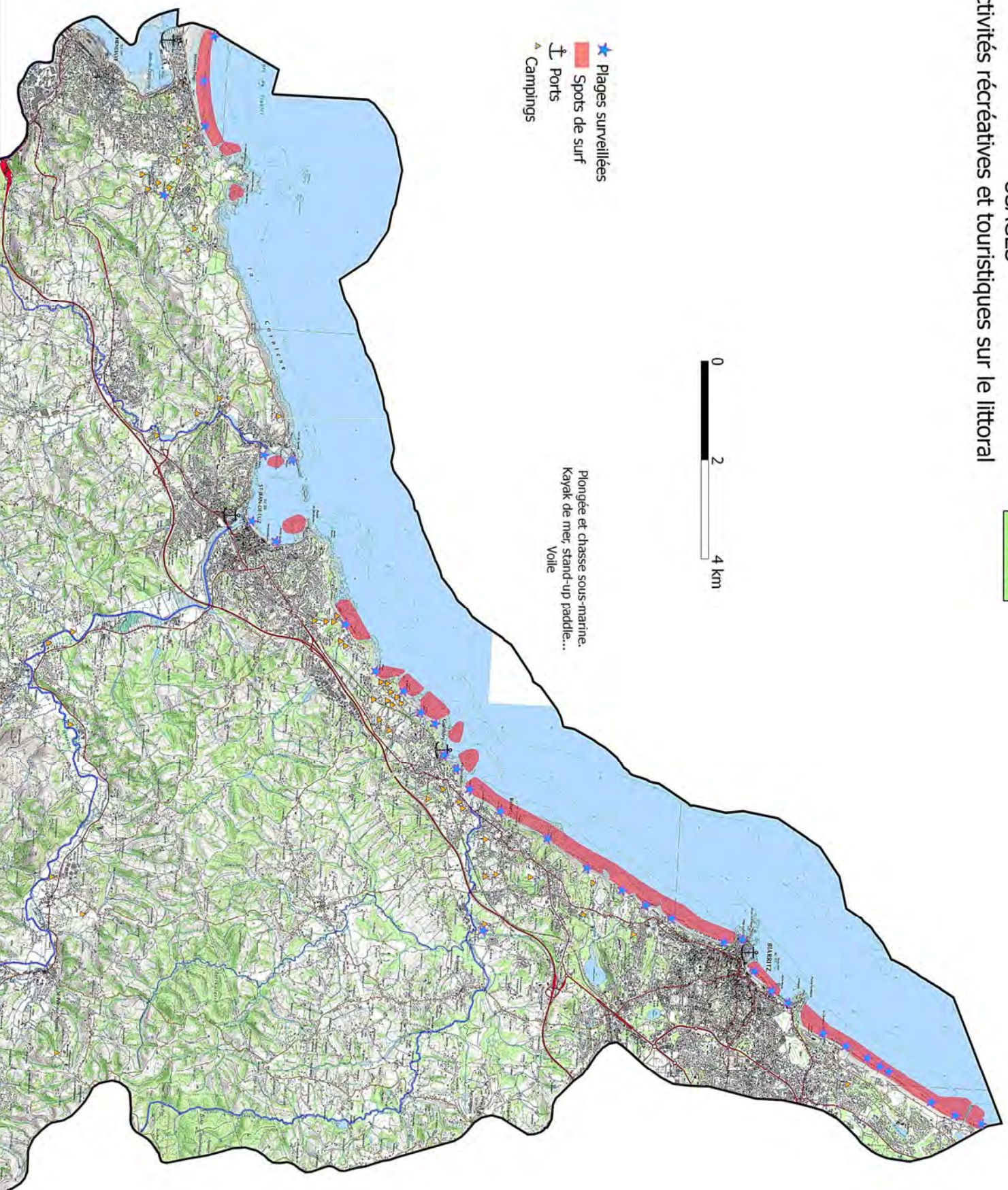


Activités récréatives et touristiques sur le littoral

- ★ Plages surveillées
- Spots de surf
- ⚓ Ports
- ▲ Campings









Plongée et chasse sous-marine.
Kayak de mer, stand-up paddle...
Voile



USAGES

Activités économiques

Installations à risques pour l'eau

-  Soumises à autorisation
-  Soumises à autorisation (CSDU)
-  Soumises à autorisation (carrière)
-  Soumises à autorisation (station essence)
-  Divers
-  Essence

Zones d'activité



0 2 4 km

