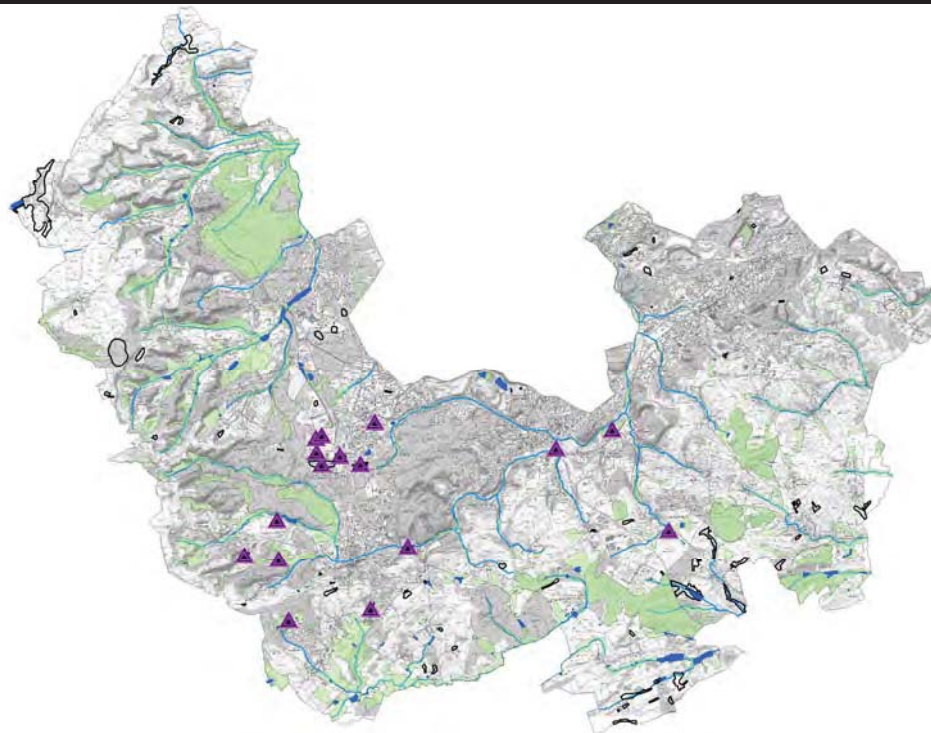

**Etude pour l'élaboration de l'inventaire des zones humides sur le
périmètre du SCOT du Val de Rosselle et du SAGE du Bassin Houiller**



Inventaire et hiérarchisation

Atlas cartographique sur fond IGN Scan25 (1/30 000)

Document validé le 29 juin 2012

Juin 2012





Atlas cartographique : Inventaire des zones humides et hiérarchisation



AVERTISSEMENTS

1) L'inventaire des zones humides (ZH) est un outil d'aide à la décision, il s'agit d'un document non exhaustif.

2) **Objectif de l'étude** : améliorer la connaissance des ZH du Bassin Houiller pour mieux les préserver. Les ZH pourront ainsi être intégrées à l'amont des projets d'aménagements.

3) Il n'existe qu'une seule définition des zones humides, celle de la loi sur l'eau

« On entend par zones humides, les terrains exploités ou non, habituellement inondés ou gorgés d'eau douce, salée ou saumâtre de façon permanente ou temporaire ; la végétation, quand elle existe, y est dominée par des plantes hygrophiles pendant au moins une partie de l'année ». Article L211-1 du Code de l'environnement.

4) La présence d'une ZH ne veut pas dire qu'il est interdit d'y faire des aménagements, mais que ceux-ci sont **réglementés** (les aménagements sont possibles, mais le pétitionnaire veillera à appliquer la séquence « éviter - réduire - compenser » pour la réalisation de son projet, la compensation n'arrivant qu'en dernier recours).

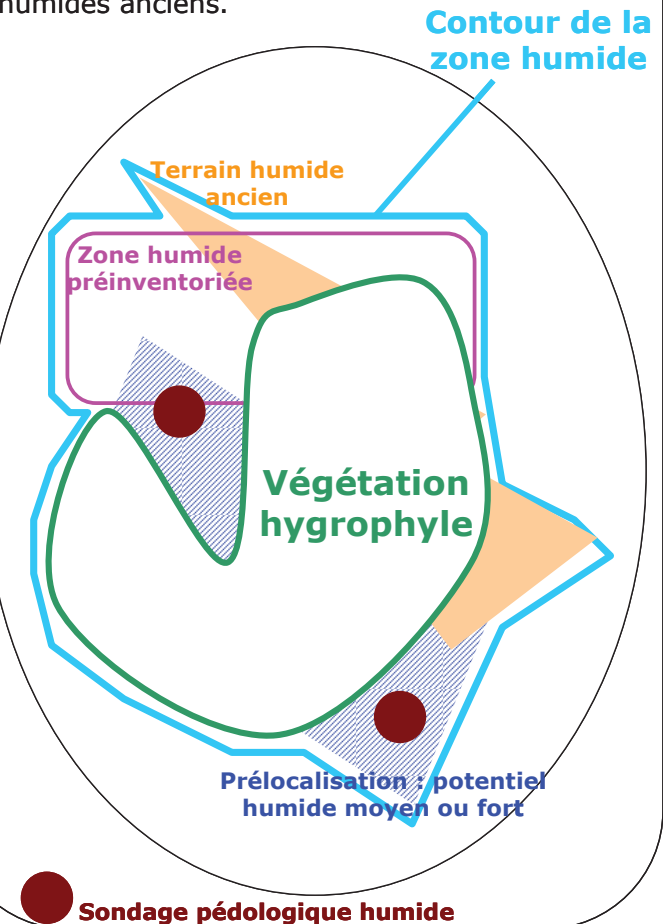
5) Les ZH rendent de nombreux services à l'homme (lutte contre les crues, épuration des eaux, soutien d'étiage, réservoirs de biodiversité...), **il sera toujours moins coûteux de les préserver que d'en recréer de nouvelles.**

6) L'inventaire recense un grand nombre de ZH, toutefois, il est cependant possible que des ZH n'aient pas été recensées. En effet, **des zones humides non inventoriées peuvent exister sur le site d'un projet** et il est donc indispensable, dans le cadre de tout projet d'aménagement, de **procéder à des investigations de terrain** de façon à vérifier si le secteur du projet est concerné par une zone humide ou non.

7) **L'inventaire n'a pas de valeur juridique**, c'est la réglementation en vigueur qui s'applique, que la ZH ait été inventoriée par l'étude ou non.

8) La méthodologie utilisée a permis d'évaluer les contours des ZH avec des degrés de précision variables (**les ZH définies dans le cadre de l'étude ne sont pas délimitées selon la méthode réglementaire de l'arrêté du 24 juin 2008, modifié par celui du 1er octobre 2009**). Dans le cadre de projets d'aménagement, il sera nécessaire en tant que de besoin d'affiner les limites de la ZH concernée par le projet, sur la base de la méthode de délimitation réglementaire.






9) Méthodologie utilisée pour la délimitation des zones humides : limite reprenant les contours de la prélocalisation, des zones humides préinventoriées (c'est-à-dire celles dont l'existence était déjà connue avant la réalisation de l'inventaire) et des terrains humides anciens.






Etude pour l'élaboration de l'inventaire des zones humides sur le périmètre du SCOT du Val de Rosselle et du SAGE du Bassin Houiller

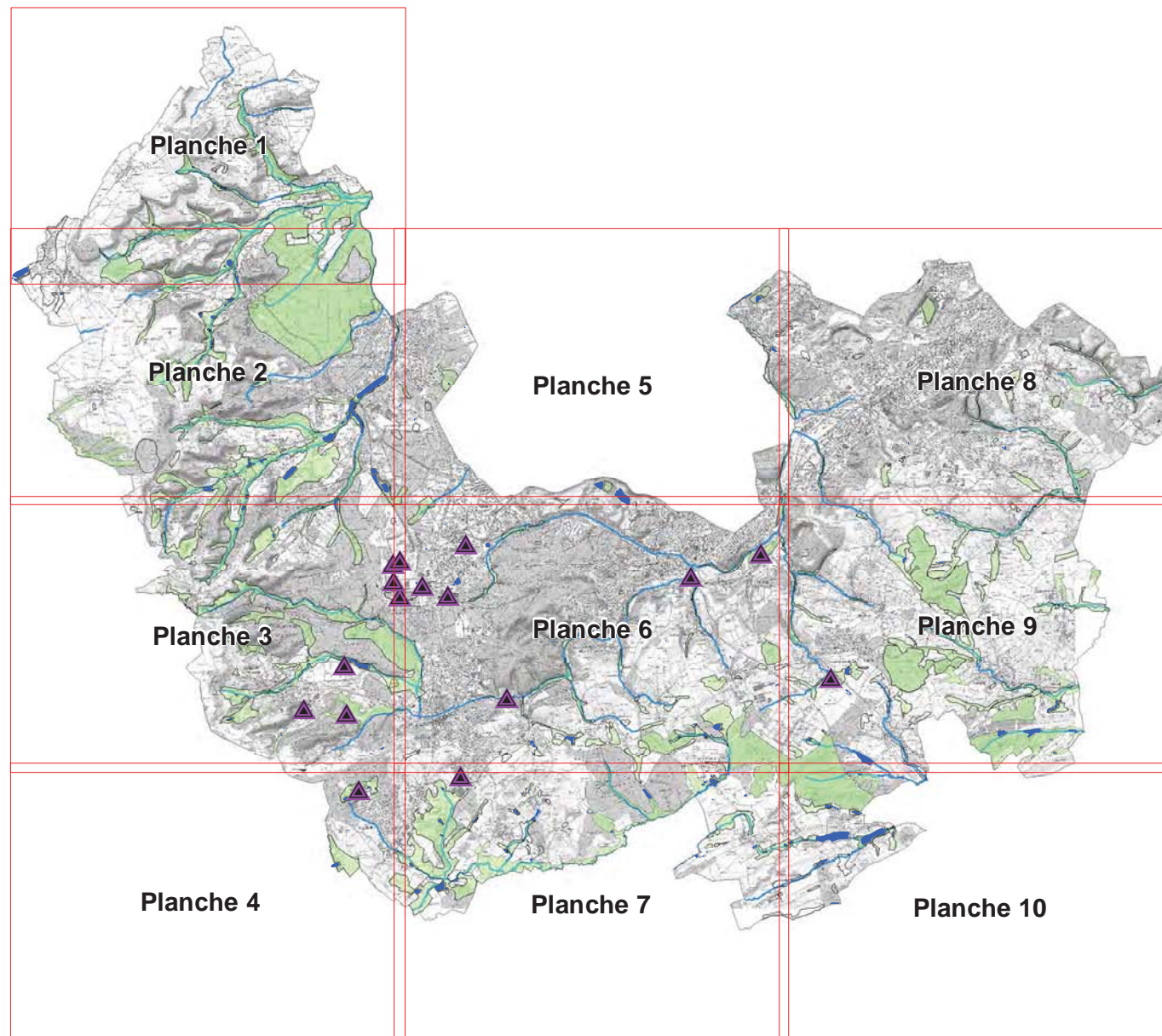
Plan d'assemblage

Inventaire des zones humides

-  Zones humides prioritaires
-  Zones humides non prioritaires
-  Zones humides "pour partie"
-  Zones humides dégradées
-  Plans d'eau du territoire

Eléments généraux

-  Secteur d'étude
-  Réseau hydrographique
-  Atlas cartographique (1/30000)



Une étiquette accompagne chaque zone humide.

Pour les zones humides non prioritaires, seul le nom de la zone humide est indiqué.

Pour les zones humides prioritaires le nom ainsi que la(les) priorité(s) associée(s) sont indiqués comme suit :

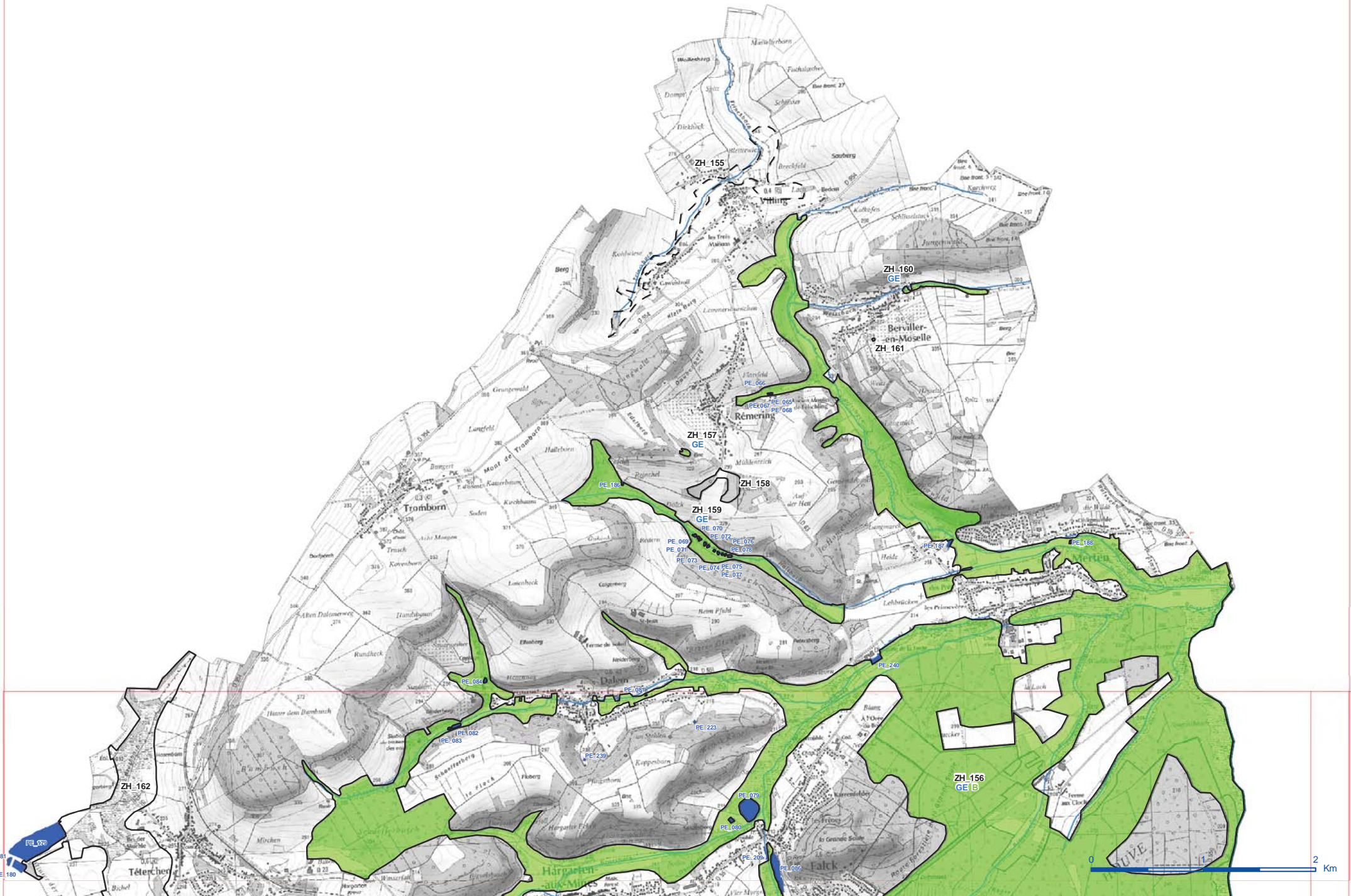
- GE** Zone humide prioritaire pour la gestion de l'eau
- B** Zone humide prioritaire pour la biodiversité
- L** Zone humide prioritaire pour les loisirs

Liste des planches atlas à consulter par commune

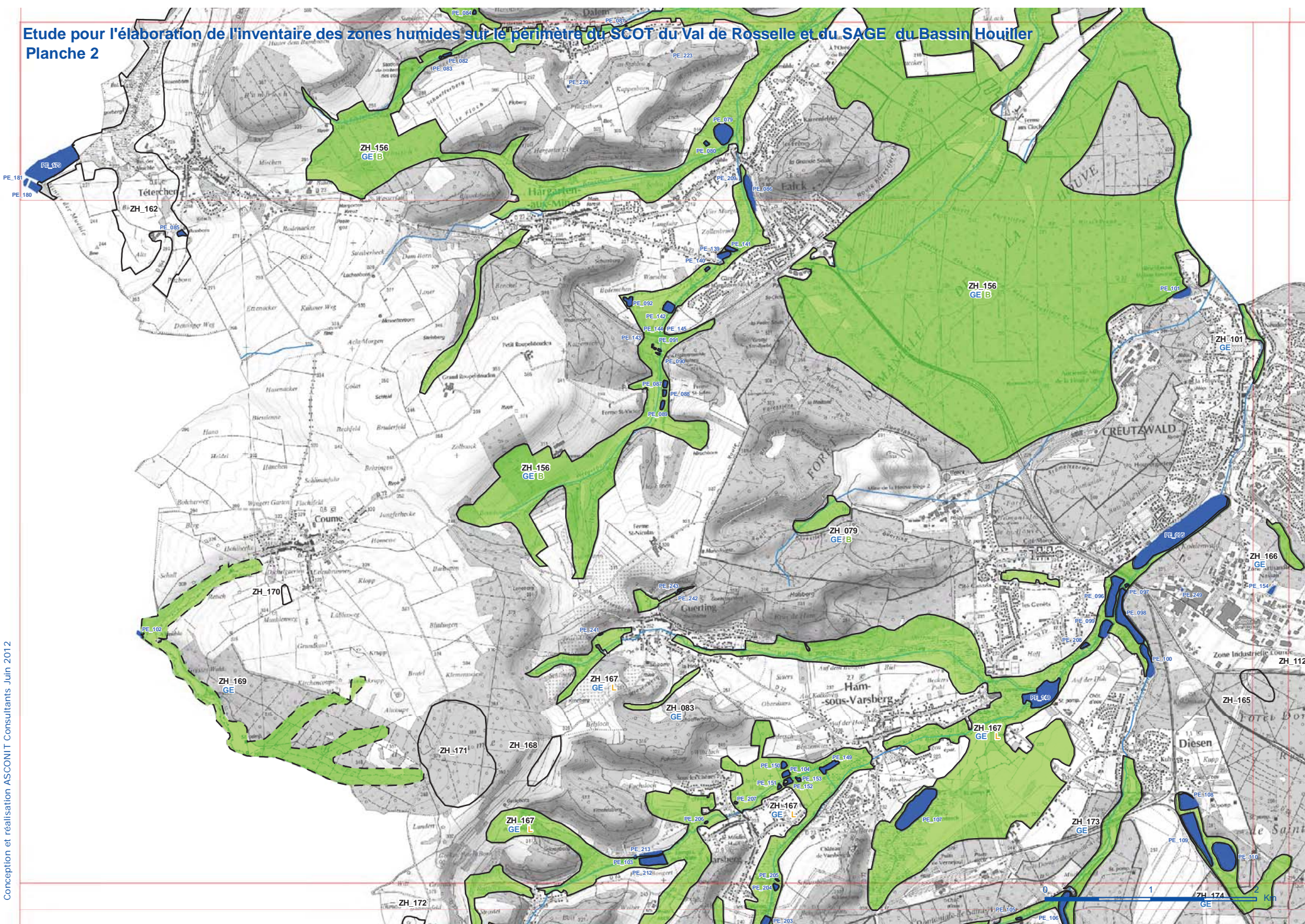
Nom de la commune	Planche atlas à consulter
ALSTING	Planche 8
ALTVILLER	Planche 7
BARST	Planches 6 et 7
BEHREN-LES-FORBACH	Planches 8 et 9
BENING-LES-SAINT-AVOLD	Planche 6
BERVILLER-EN-MOSELLE	Planche 1
BETTING-LES-SAINT-AVOLD	Planche 6
BISTEN-EN-LORRAINE	Planches 2 et 3
BOUCHEPORN	Planche 3
BOUSBACH	Planches 8 et 9
CAPPEL	Planches 7 et 10
CARLING	Planches 5 et 6
COCHEREN	Planches 6 et 9
COUME	Planche 2
CREUTZWALD	Planches 1, 2 et 5
DALEM	Planche 1
DIEBLING	Planche 9
DIESEN	Planches 2, 5 et 6
ETZLING	Planche 8
FALCK	Planches 1 et 2
FAREBERSVILLER	Planches 6 et 9
FARSCHVILLER	Planches 9 et 10
FOLKLING	Planches 8 et 9
FOLSCHVILLER	Planches 4 et 7
FORBACH	Planches 5 et 8
FREYMING-MERLEBACH	Planches 5 et 6
GUENVILLER	Planche 6
GUERTING	Planche 2
HAM-SOUS-VARSBERG	Planches 2 et 3
HARGARTEN-AUX-MINES	Planche 2

Nom de la commune	Planche atlas à consulter
HENRIVILLE	Planches 6 et 9
HOMBOURG-HAUT	Planche 6
HOSTE	Planches 7 et 10
KERBACH	Planches 8 et 9
LACHAMBRE	Planches 6 et 7
L'HOPITAL	Planches 5 et 6
LONGEVILLE-LES-SAINT-AVOLD	Planches 3 et 6
MACHEREN	Planches 6 et 7
MERTEN	Planche 1
METZING	Planches 9 et 10
MORSBACH	Planches 5, 8 et 9
NOUSSEVILLER-SAINT-NABOR	Planche 9
OETING	Planche 8
PETITE-ROSSELLE	Planches 5 et 8
PORCELETTE	Planches 2, 3 et 6
REMERING	Planche 1
ROSRUCK	Planches 5, 6, 8 et 9
SAINT-AVOLD	Planches 3, 4, 5 et 6
SCHOENECK	Planche 8
SEINGBOUSE	Planches 6 et 7
SPICHEREN	Planche 8
STIRING-WENDEL	Planche 8
TENTELING	Planche 9
TETERCHEN	Planches 1 et 2
THEDING	Planche 9
TROMBORN	Planche 1
VALMONT	Planches 3, 4, 6 et 7
VARSBERG	Planches 2 et 3
VILLING	Planche 1

Etude pour l'élaboration de l'inventaire des zones humides sur le périmètre du SCOT du Val de Rosselle et du SAGE du Bassin Houiller
Planche 1

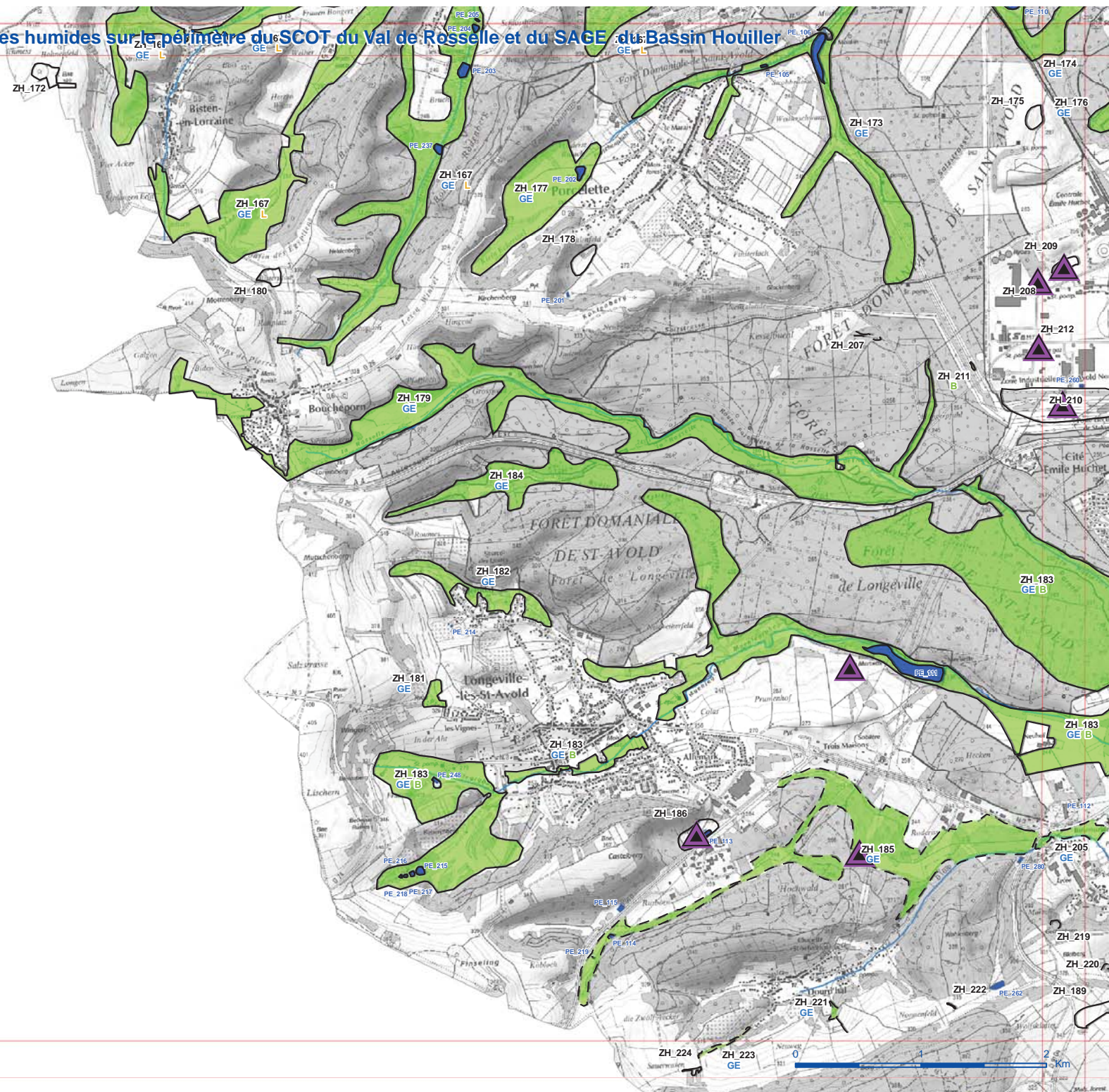


Etude pour l'élaboration de l'inventaire des zones humides sur le périmètre du SCOT du Val de Rosselle et du SAGE du Bassin Houiller Planche 2

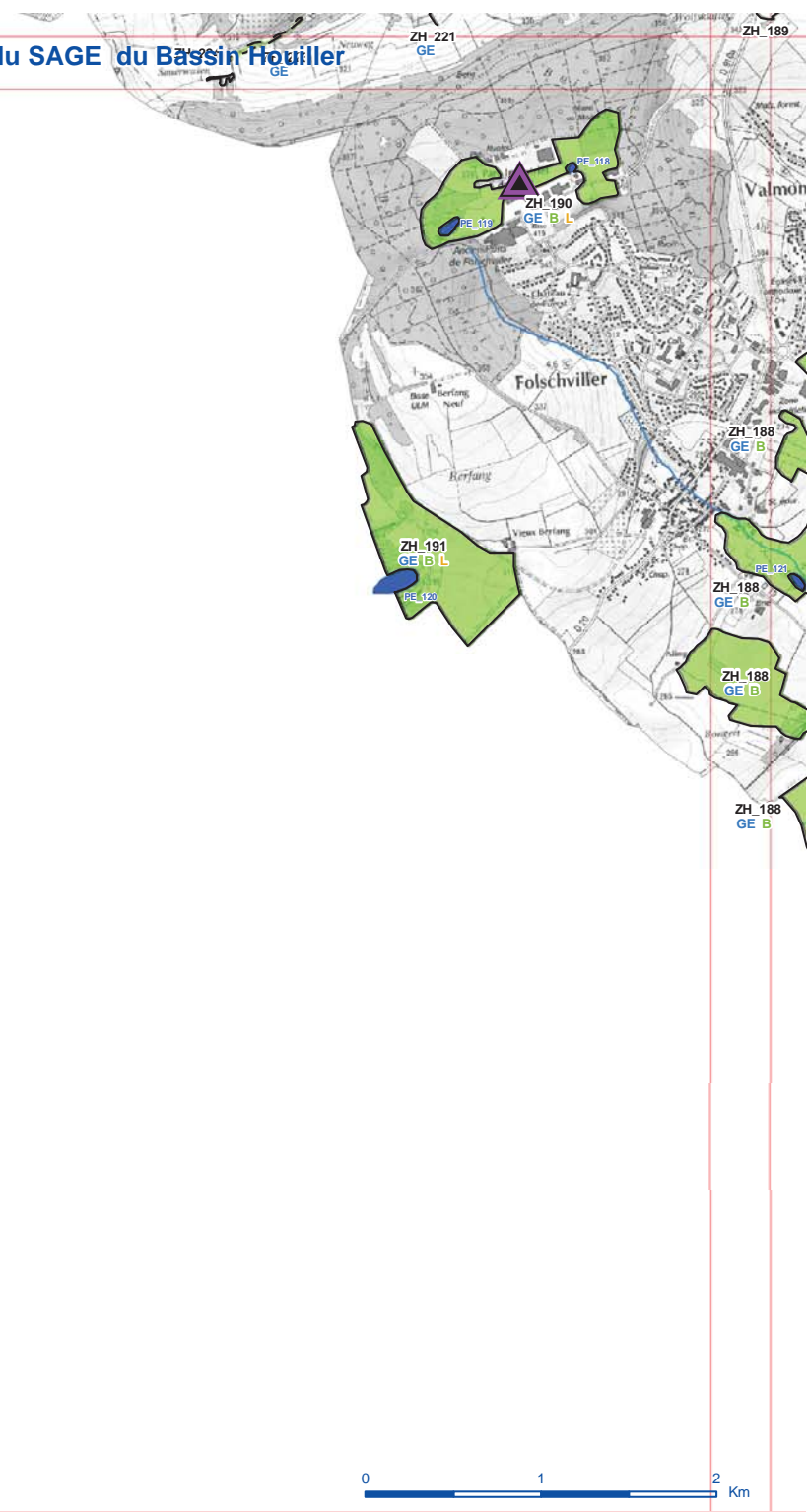


Etude pour l'élaboration de l'inventaire des zones humides sur le périmètre du SCOT du Val de Rosselle et du SAGE du Bassin Houiller

Planche 3

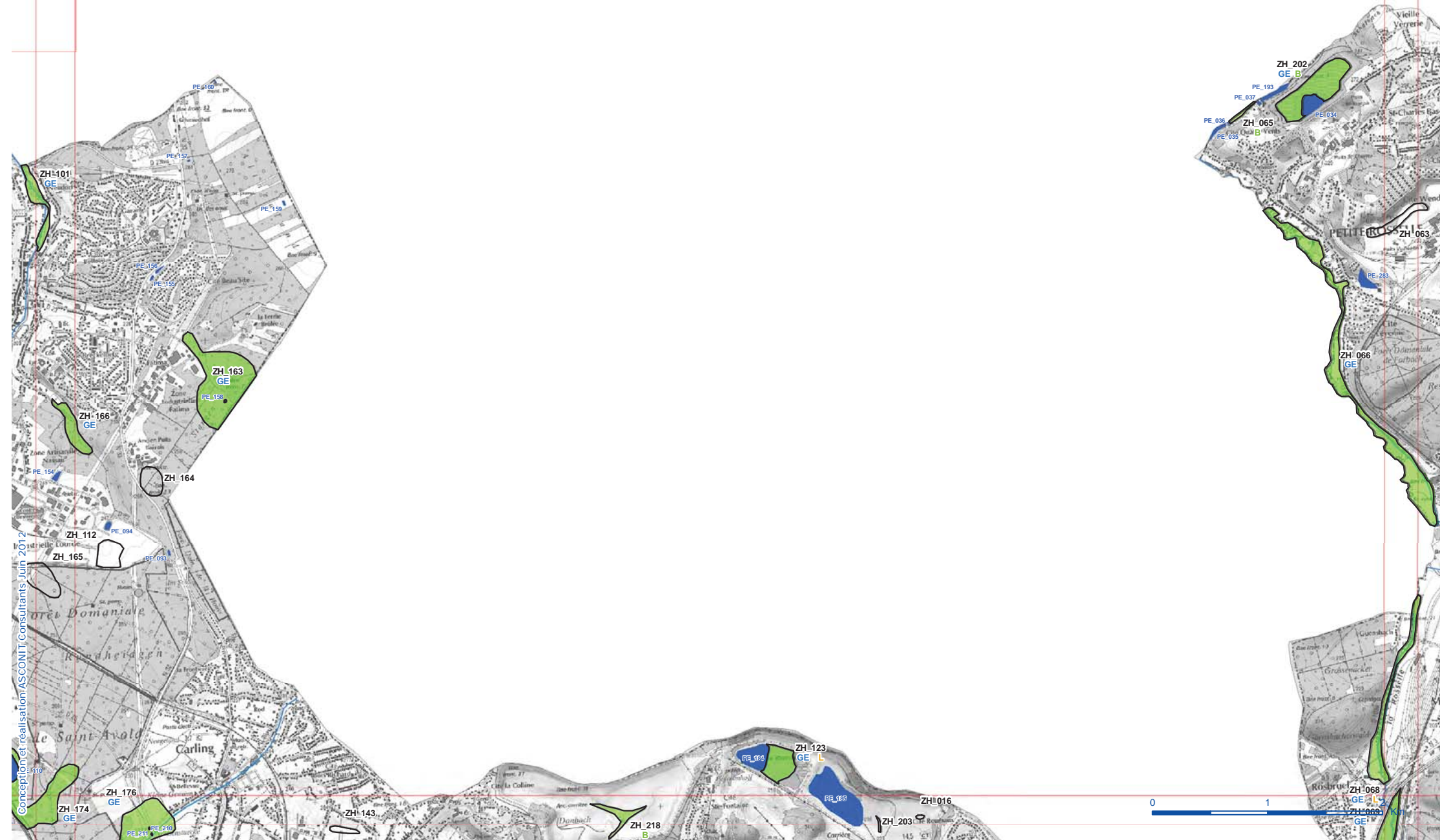


Etude pour l'élaboration de l'inventaire des zones humides sur le périmètre du SCOT du Val de Rosselle et du SAGE du Bassin Houiller
Planche 4



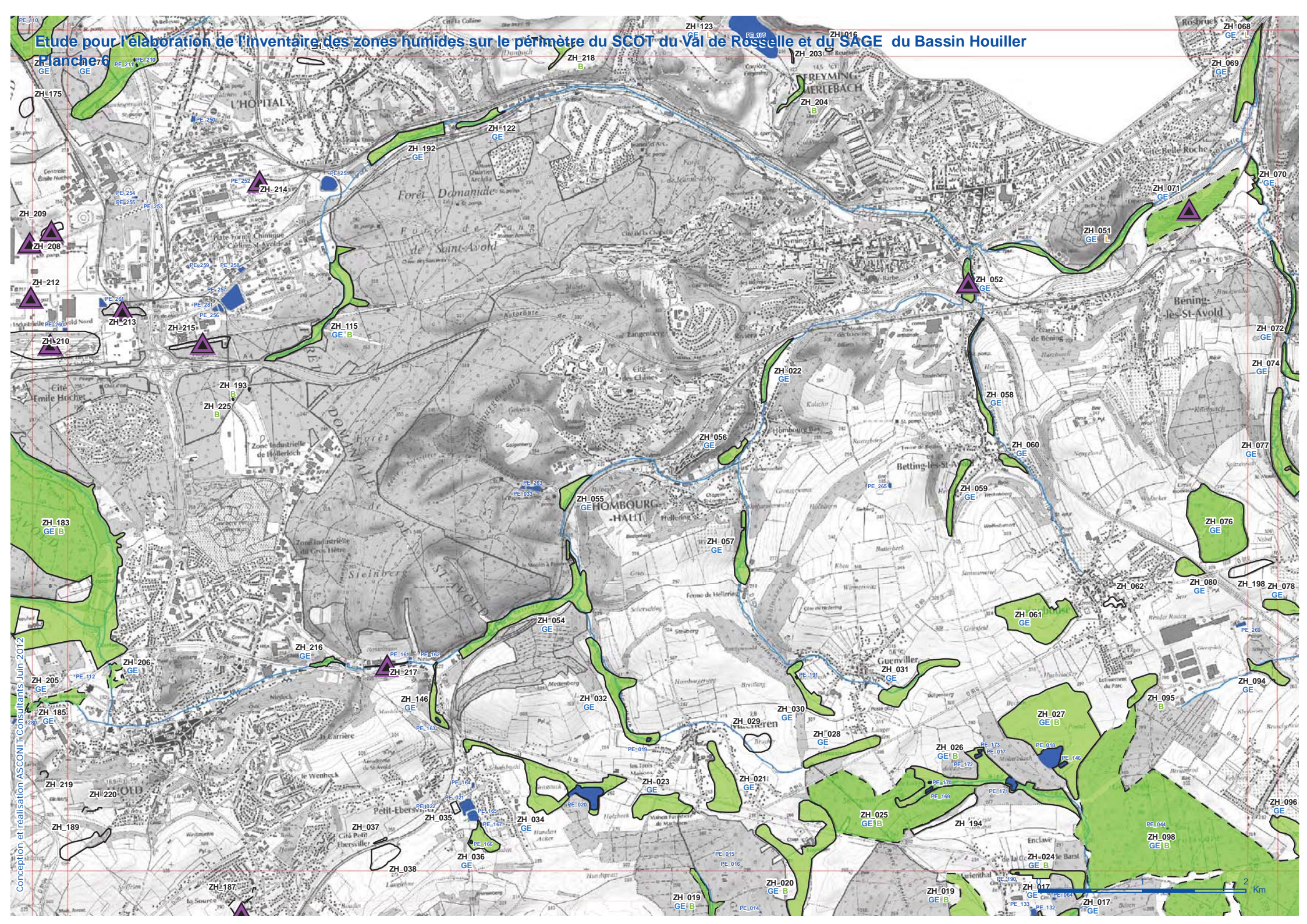
Etude pour l'élaboration de l'inventaire des zones humides sur le périmètre du SCOT du Val de Rosselle et du SAGE du Bassin Houiller

Planche 5



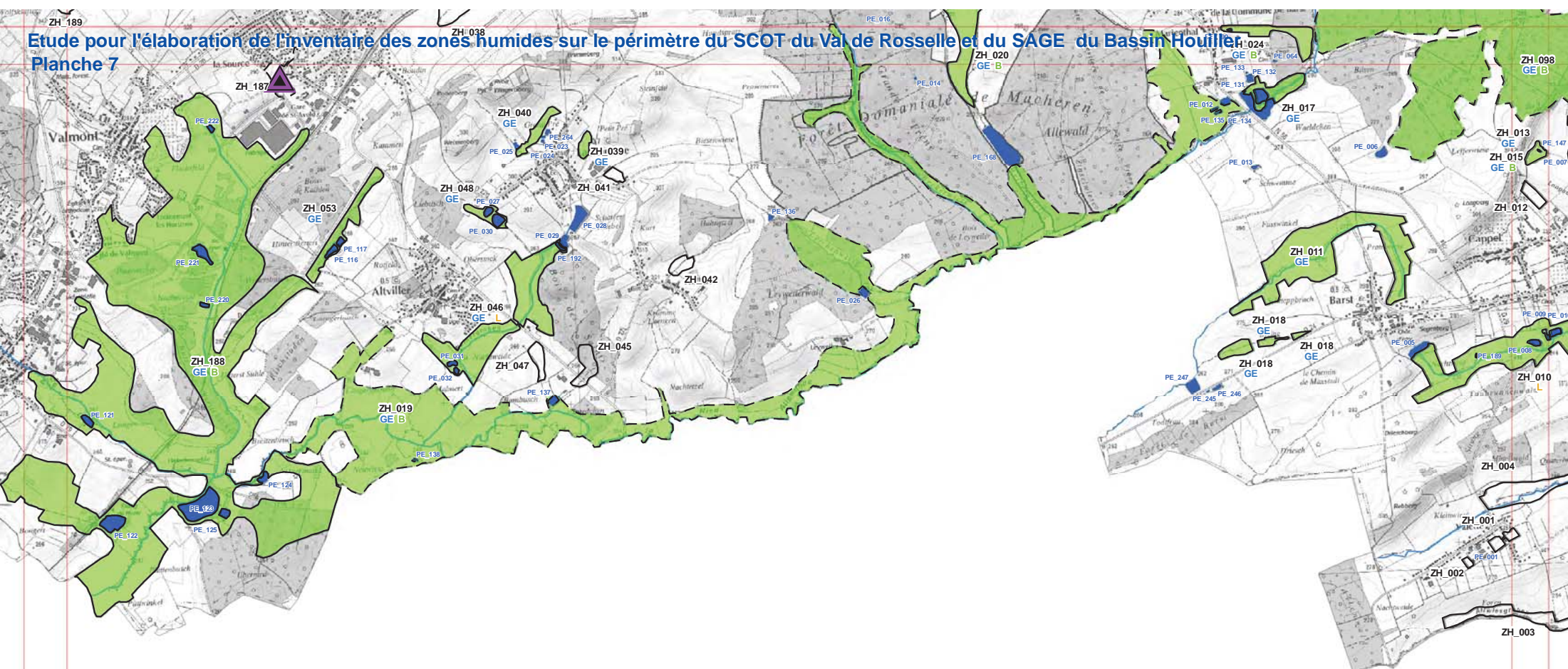
Etude pour l'élaboration de l'inventaire des zones humides sur le périmètre du SCOT du Val de Rosselle et du SAGE du Bassin Houiller

Planche 6



Conception et réalisation ASCOMIT Consultants Juin 2012

ZH 189
Etude pour l'élaboration de l'inventaire des zones humides sur le périmètre du SCOT du Val de Rosselle et du SAGE du Bassin Houiller
Planche 7



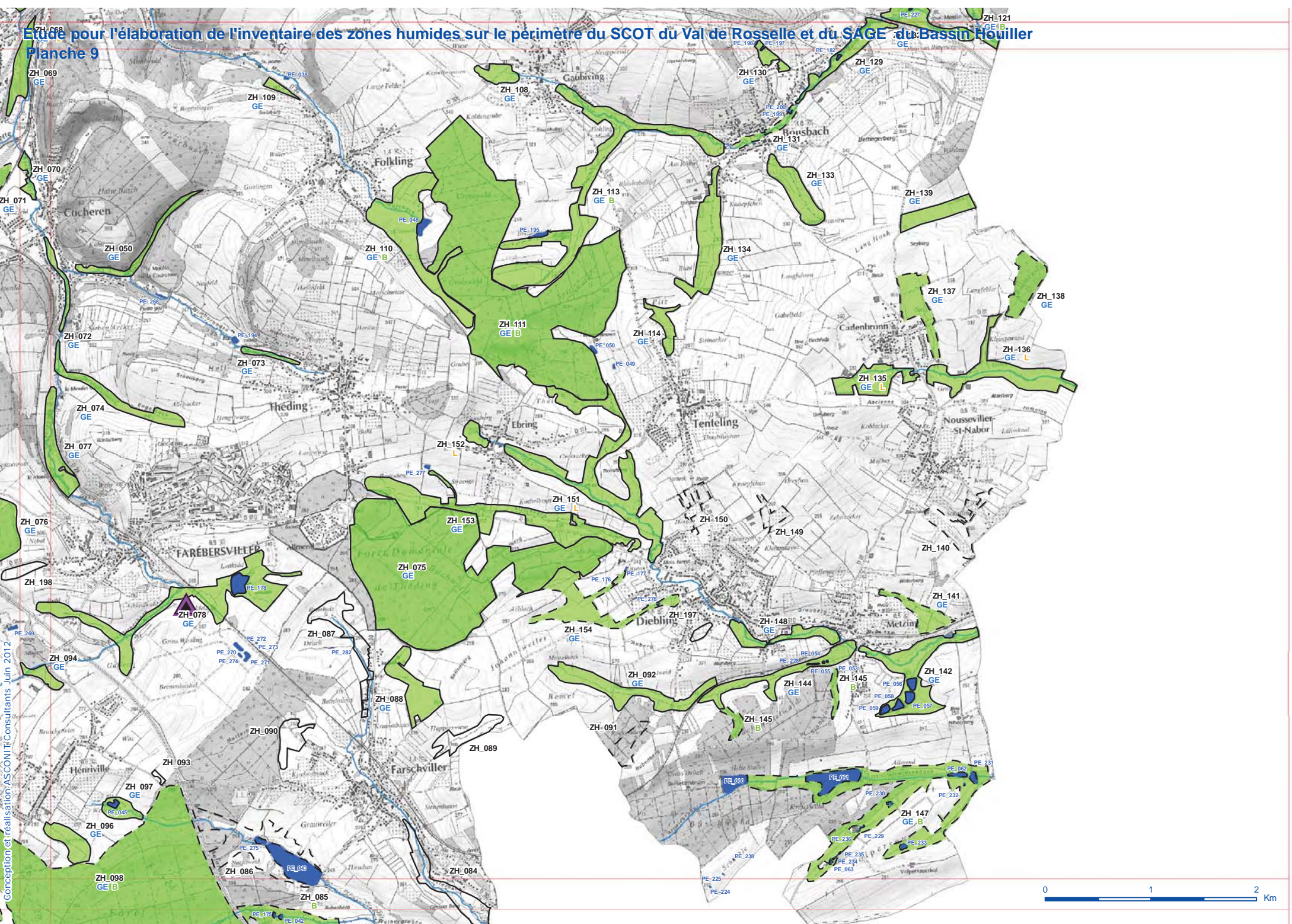
Etude pour l'élaboration de l'inventaire des zones humides sur le périmètre du SCOT du Val de Rosselle et du SAGE du Bassin Houiller

Planche 8



Etude pour l'élaboration de l'inventaire des zones humides sur le périmètre du SCOT du Val de Rosselle et du SAGE du Bassin Houiller

Planche 9



Conception et réalisation ASCOM I.T. Consultants Juin 2012



Etude pour l'élaboration de l'inventaire des zones humides sur le périmètre du SCOT du Val de Rosselle et du SAGE du Bassin Houiller

Planche 10

