

SAGE du Bas-Léon

Masses d'eau
superficielles



SAGE du Bas-Léon

Masses d'eau :



côtières



de transition



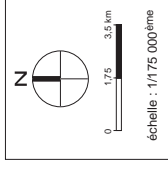
cours d'eau principaux*



cours d'eau *


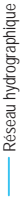
*colorisation par
masse d'eau

sources, références :
SDR (n° 2006
ALB), 2009



SAGE du Bas-Léon

Réseaux de suivi des eaux douces de surface


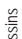
-  SAGE du Bas-Léon
-  Réseau hydrographique

Réseaux de suivi des eaux superficielles

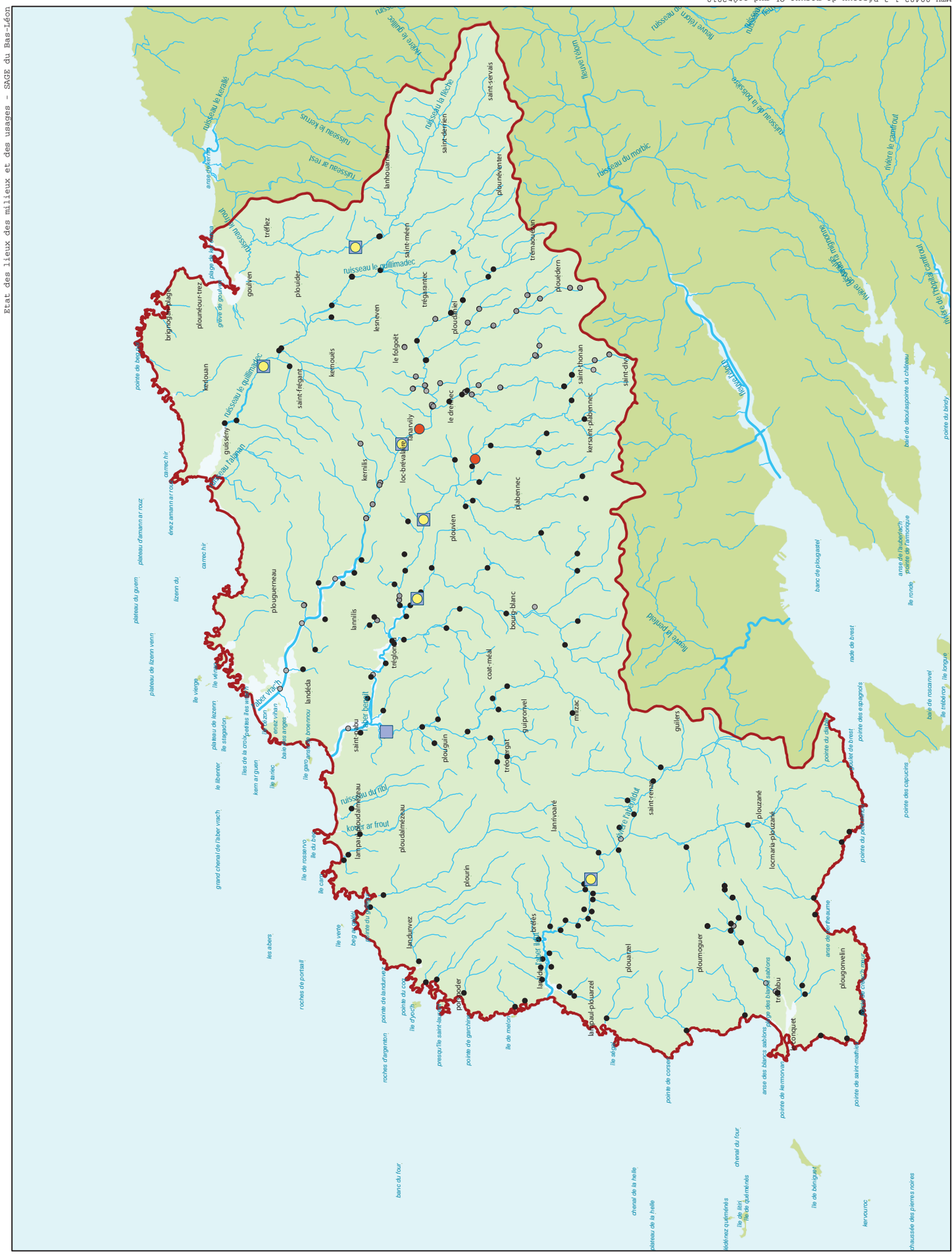
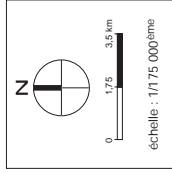
Suivi qualitatif

-  Réseau de contrôle de surveillance (AELB/DIREN/ONEMA)
-  Réseau Départemental (CG29 - DDE29)
-  Réseau départemental intégré au Réseau de contrôle opérationnel (CG29 - DDE29)

Points suivis par d'autres maîtres d'ouvrage

-  Points actifs "bassins versants" et/ou écoloux
-  Points inactifs "bassins versants" (en 2009)

sources, références :
SDR (n° 2006
AELB, 2009)



SAGE du Bas-Léon

Evolution de la qualité des eaux superficielles : AMMONIUM



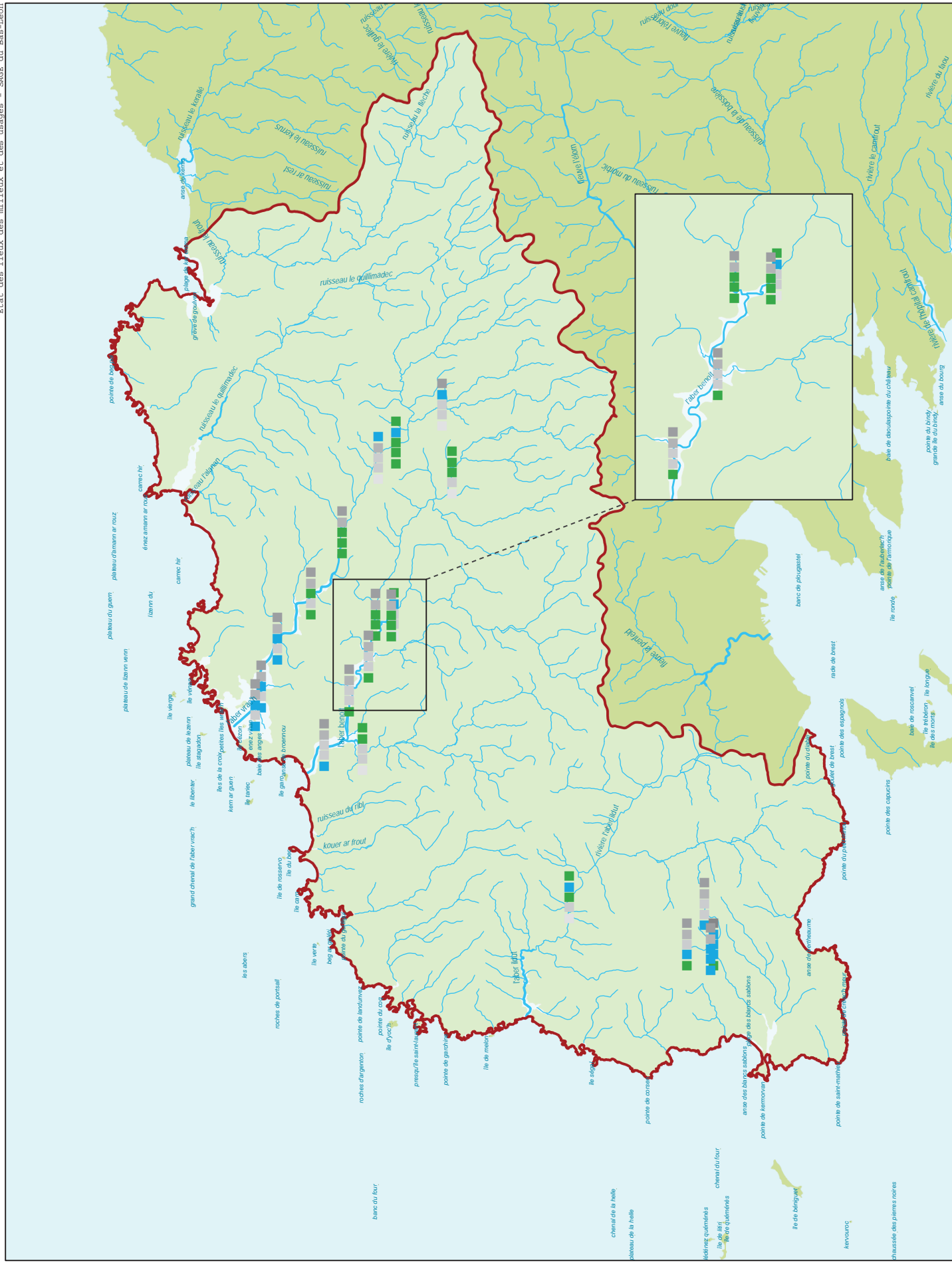
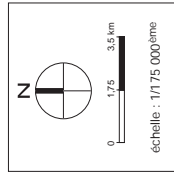
Evolution de la qualité :

2001-03-05-07-09

Classes de qualité : (mg NH4+/l)

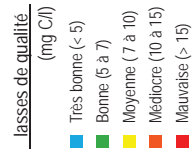
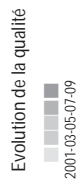
- Très bonne (< 0.1)
- Bonne (de 0.1 à 0.5)
- Moyenne (de 0.5 à 2)
- Médiocre (de 2 à 5)
- Mauvaise (> 5)

sources, références :
BD Carthage, 2006
AELB, 2009

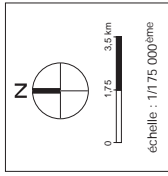


SAGE du Bas-Léon

Evolution de la qualité des eaux superficielles :
CARBONE ORGANIQUE DISSOUS



sources, références :
 SDI 2010
 AELB, 2009



SAGE du Bas-Léon

Evolution de la qualité des eaux superficielles : DBO5



— Réseau hydrographique

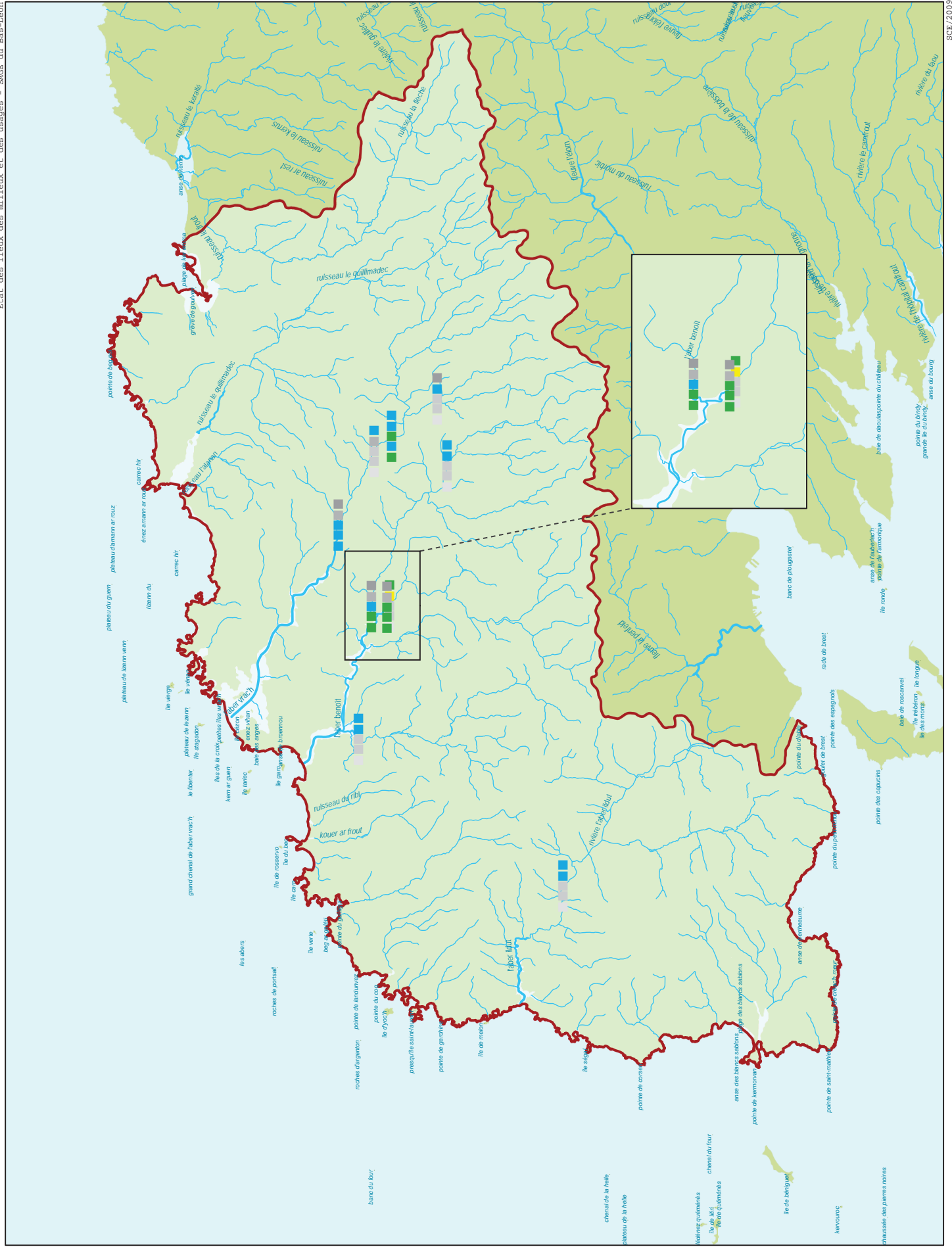
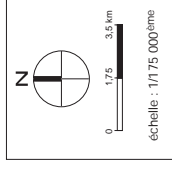
Evolution de la qualité :



Classes de qualité : (mg O2/l)

- Très bonne (< 3)
- Bonne (3 à 6)
- Moyenne (6 à 10)
- Médiocre (10 à 25)
- Mauvaise (> 25)

sources : références : BD Carthage 2006 ALEB, 2009



SAGE du Bas-Léon

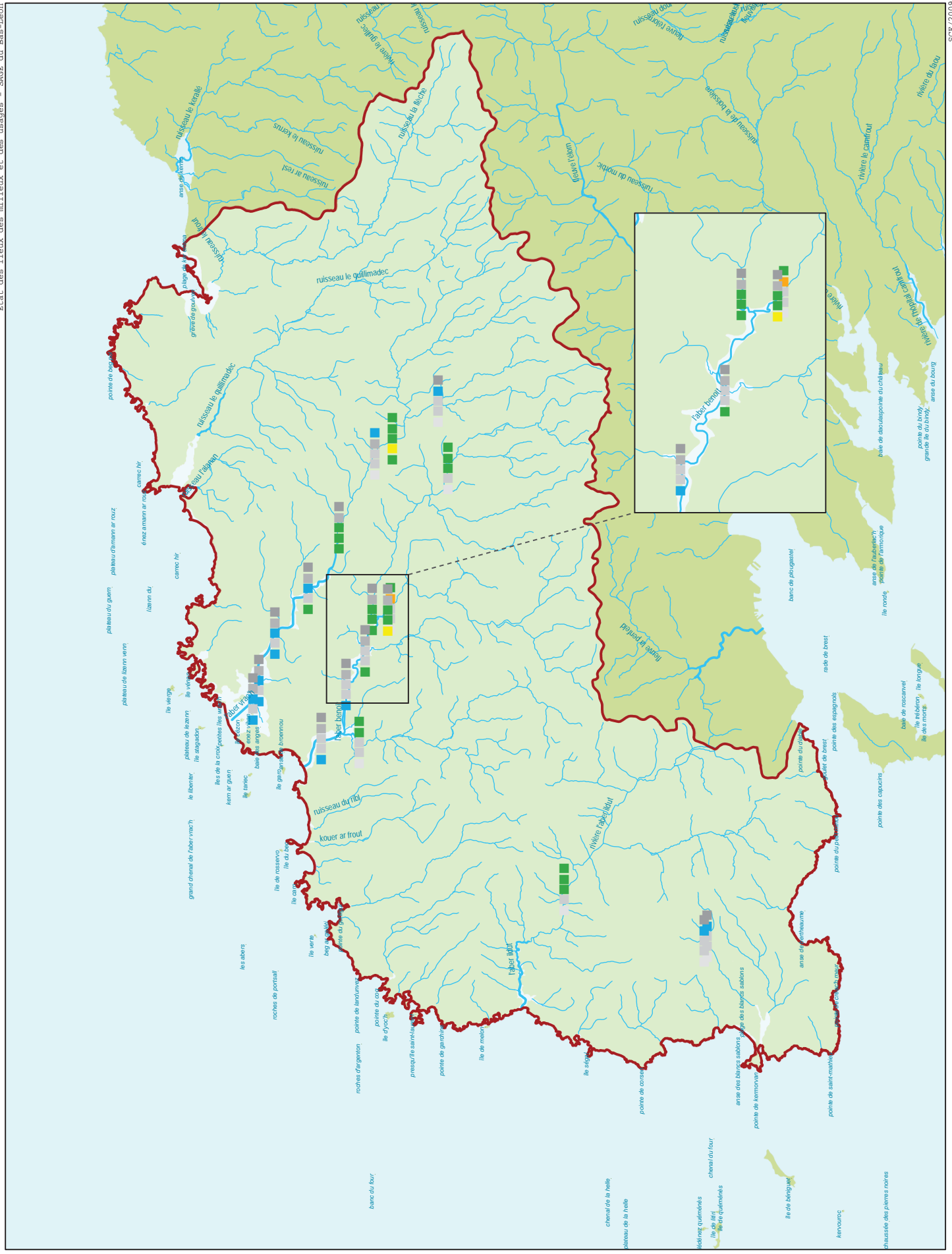
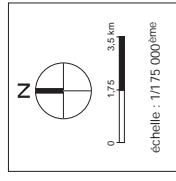
Evolution de la qualité des eaux superficielles : NITRITES



Evolution de la qualité
2001-03-05-07-09

Classes de qualité (mg NO₂-N)
 Très bonne (< 0.1)
 Bonne (0.1 à 0.3)
 Moyenne (0.3 à 0.5)
 Médiocre (0.5 à 1)
 Mauvaise (> 1)

sources, références :
SDR
AELF 2009



SAGE du Bas-Léon

Evolution de la qualité des eaux superficielles : OXYGENE DISSOUS



— Réseau hydrographique

Evolution de la qualité

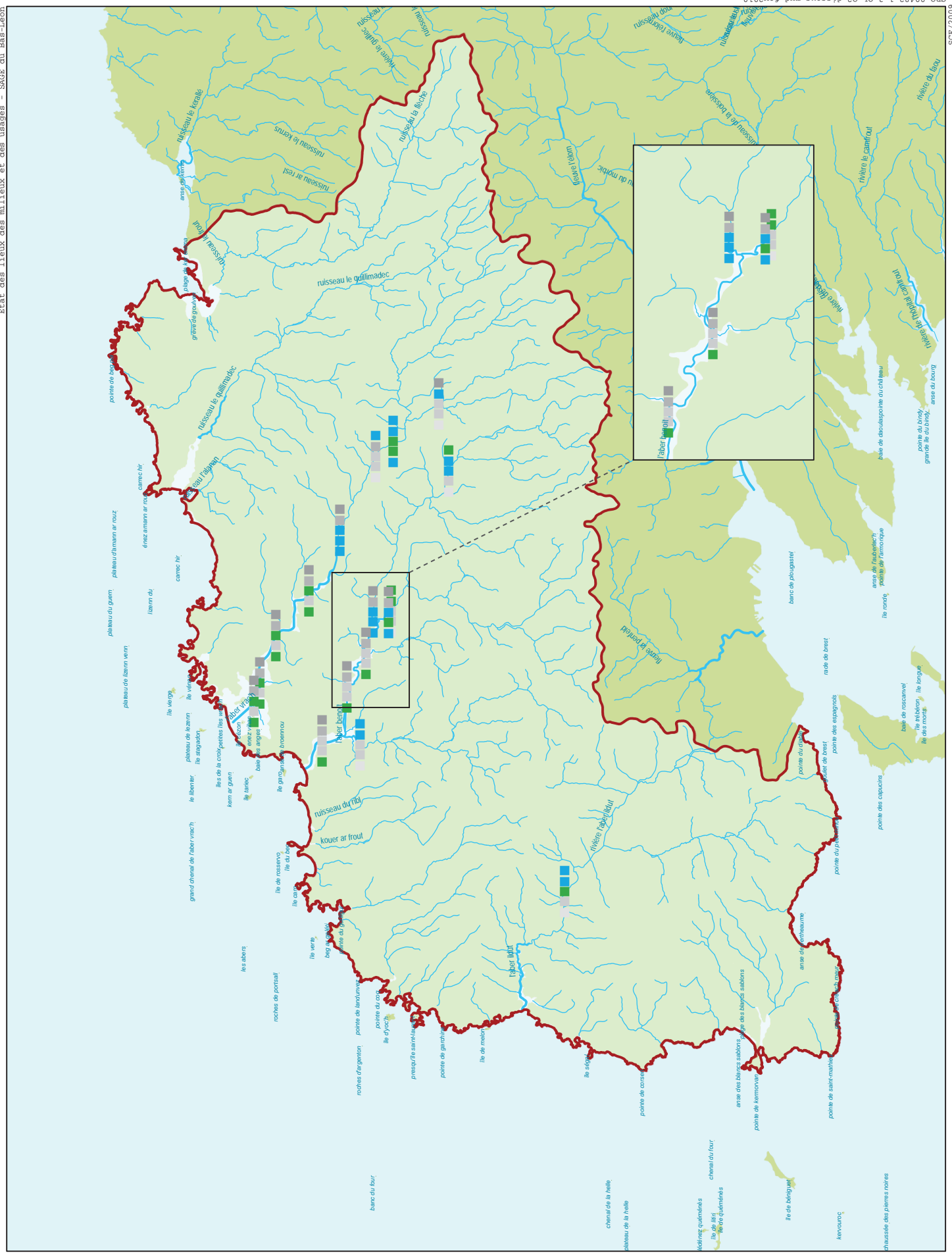


lasses de qualité (mg O2/dl)

- Très bonne (> 8)
- Bonne (6 à 6)
- Moyenne (6 à 4)
- Médiocre (4 à 3)
- Mauvaise (< 3)

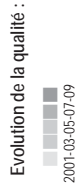
sources, références : BD Carthage, 2006 ALEB, 2009

échelle : 1/175 000ème



SAGE du Bas-Léon

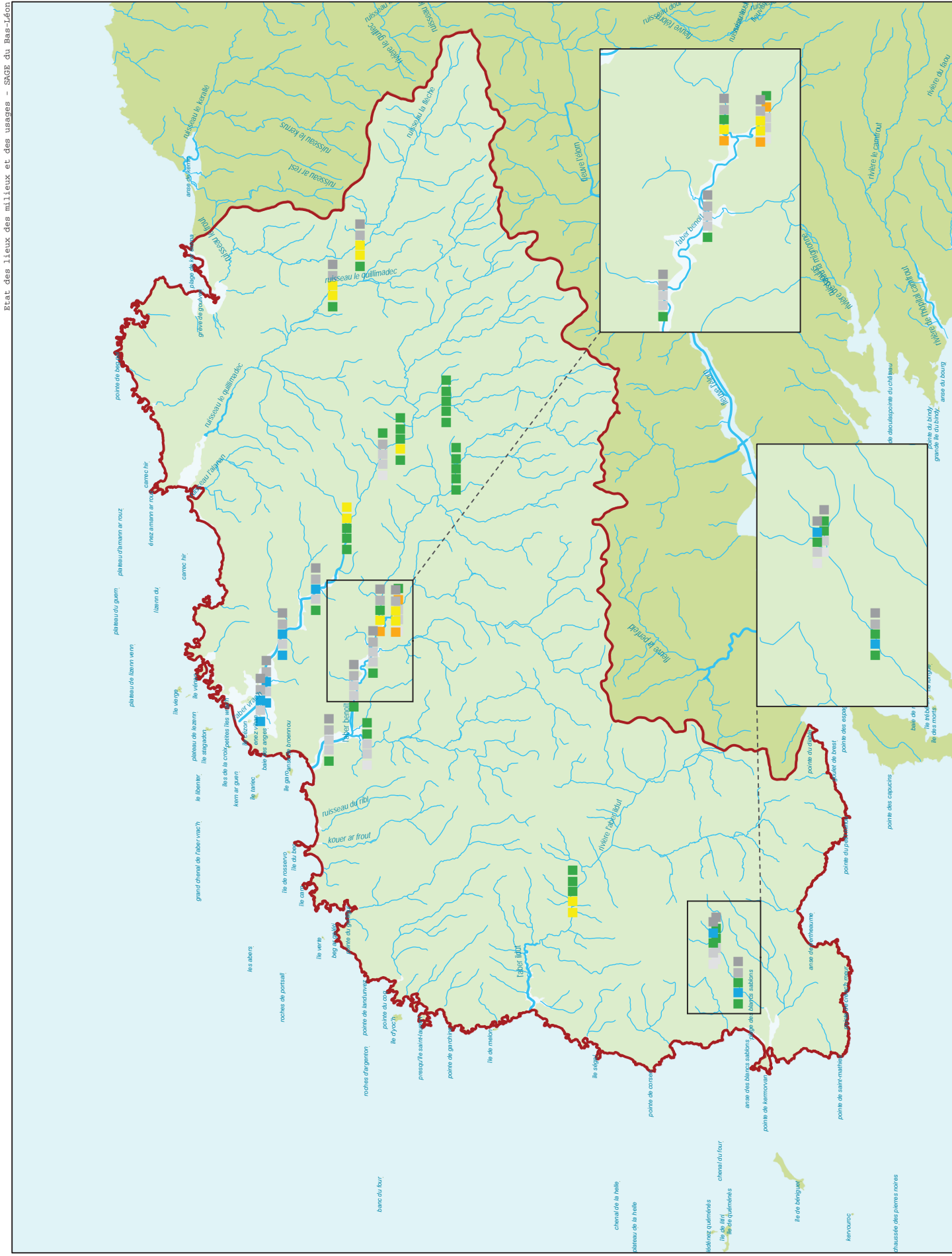
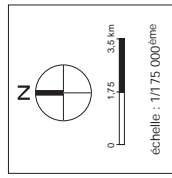
Evolution de la
qualité des eaux
superficielles :
ORTHO-
PHOSPHATES



Classes de qualité :
(mg PO₄³⁻/l)



sources, références :
SDR - 10/2006
ALBL, 2009



SAGE du Bas-Léon

Evolution de la qualité des eaux superficielles : PHOSPHORE TOTAL

 SAGE du Bas-Léon
 Réseau hydrographique

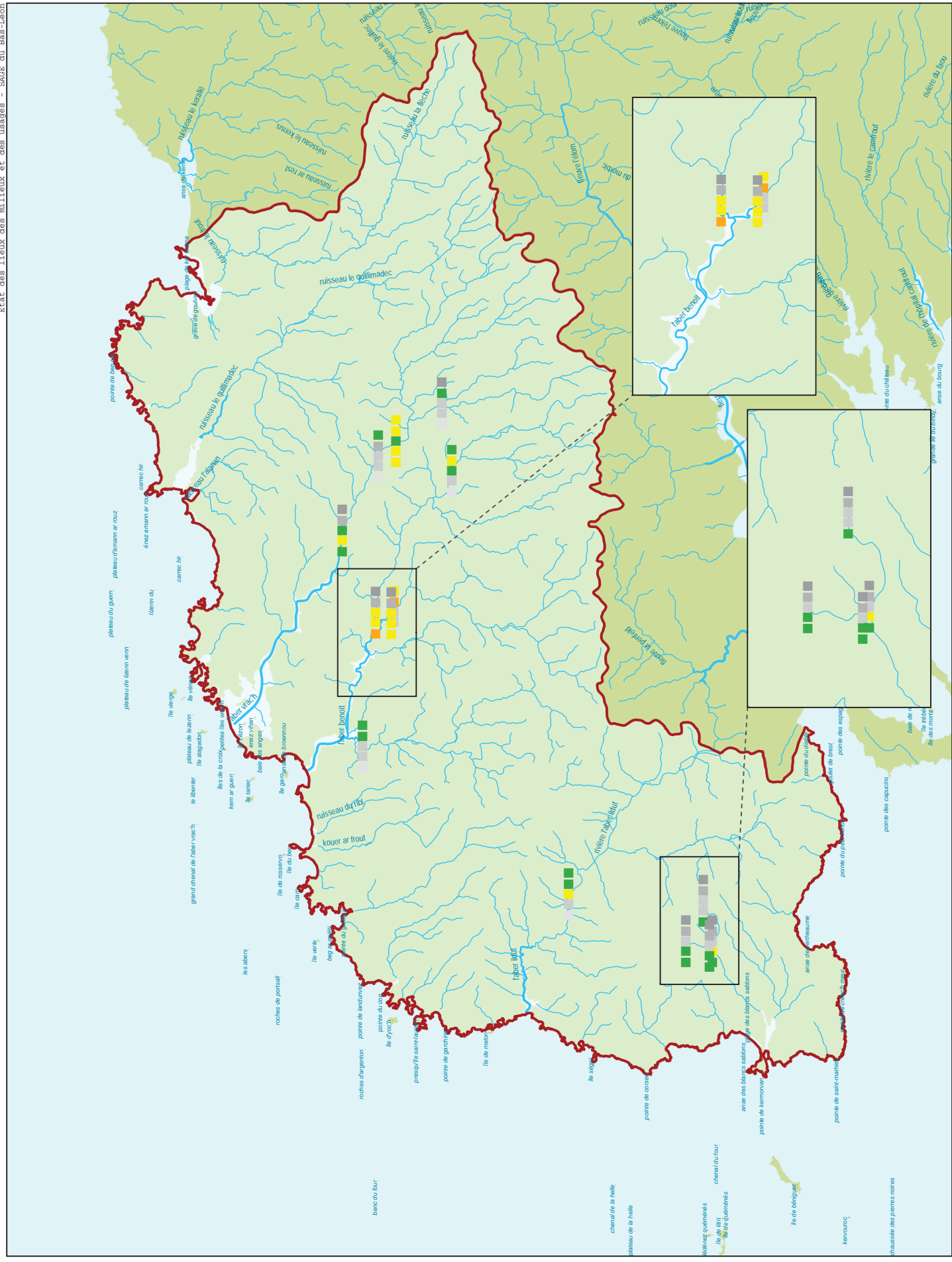
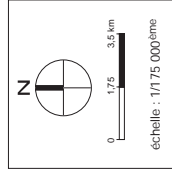
Evolution de la qualité

2001-03-05-07-09

Lasses de qualité (mg P/l)

-  Très bonne (<0.05)
-  Bonne (0.05 à 0.2)
-  Moyenne (0.2 à 0.5)
-  Médiocre (0.5 à 1)
-  Mauvaise (> 1)

sources, références :
SDR de 10/2006
ALB, 2009



SAGE du Bas-Léon

Qualité des eaux
superficielles

Réseau
d'évaluation
des habitats

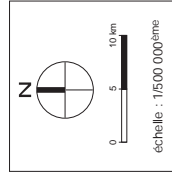


SAGE du Bas-Léon

Note REH :

- Très bon
- Bon
- Moyen
- Mauvais
- Très mauvais
- nc

sources, références :
BDP 410/41006
ONEMA, 2009



Lit mineur



Annexes



Continuité



Ligne d'eau



Débit



Berges



SAGE du Bas-Léon

Evolution de la qualité des eaux superficielles

Indice Biologique Intomatique (B)

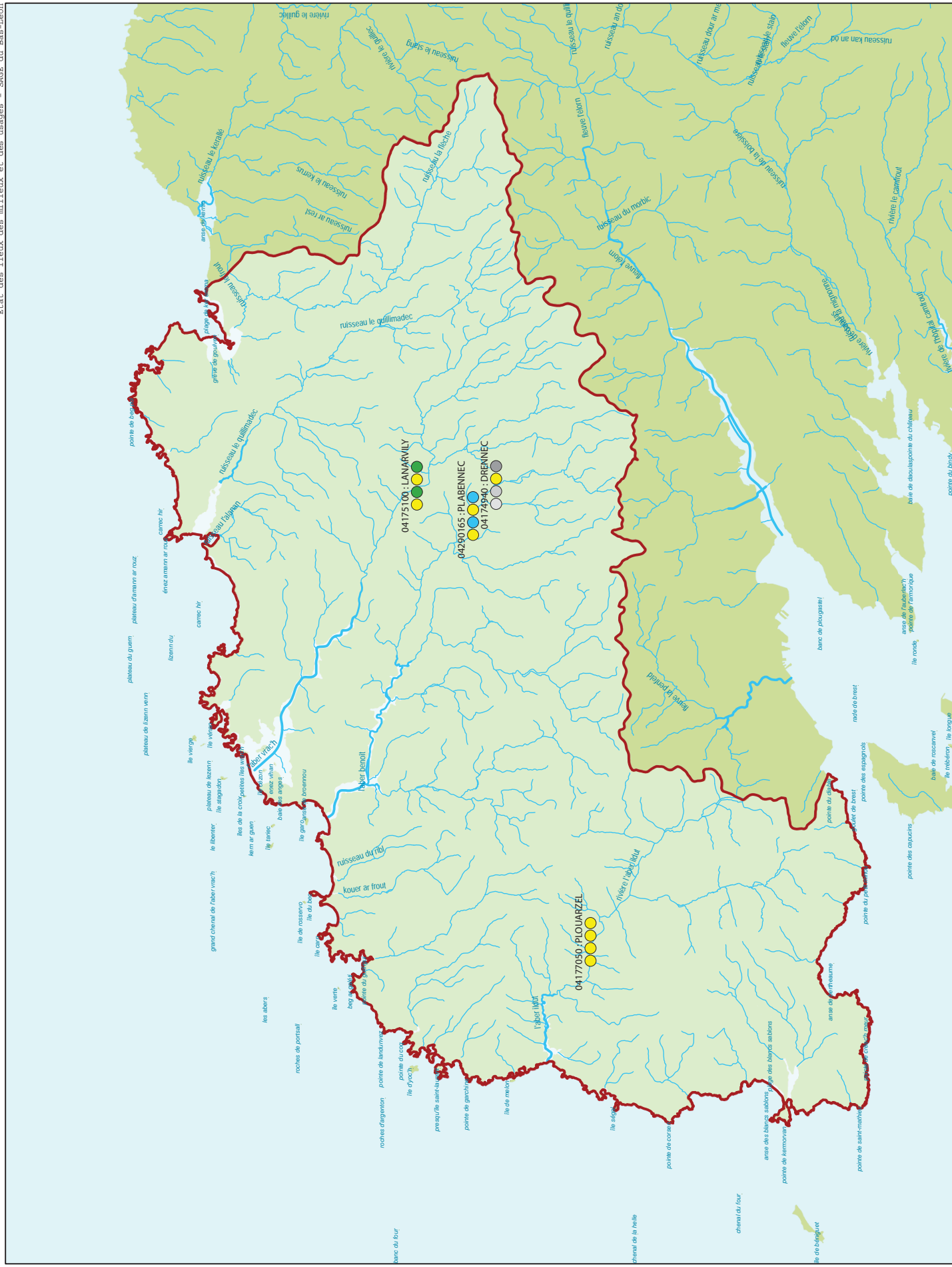
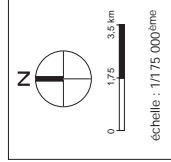


Réseau hydrographique

Classification B

- Classes SEO Eau :
- Très bonne
 - Bonne
 - Passable
 - Mauvaise
 - Très mauvaise

sources, références :
SDR 16-2006
DIREN Bretagne, 2009



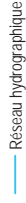
SAGE du Bas-Léon

Evolution de la qualité des eaux superficielles

ndi e Biolo ique
Géné al o alisé
BG



SAGE du Bas-Léon



Réseau hydrographique

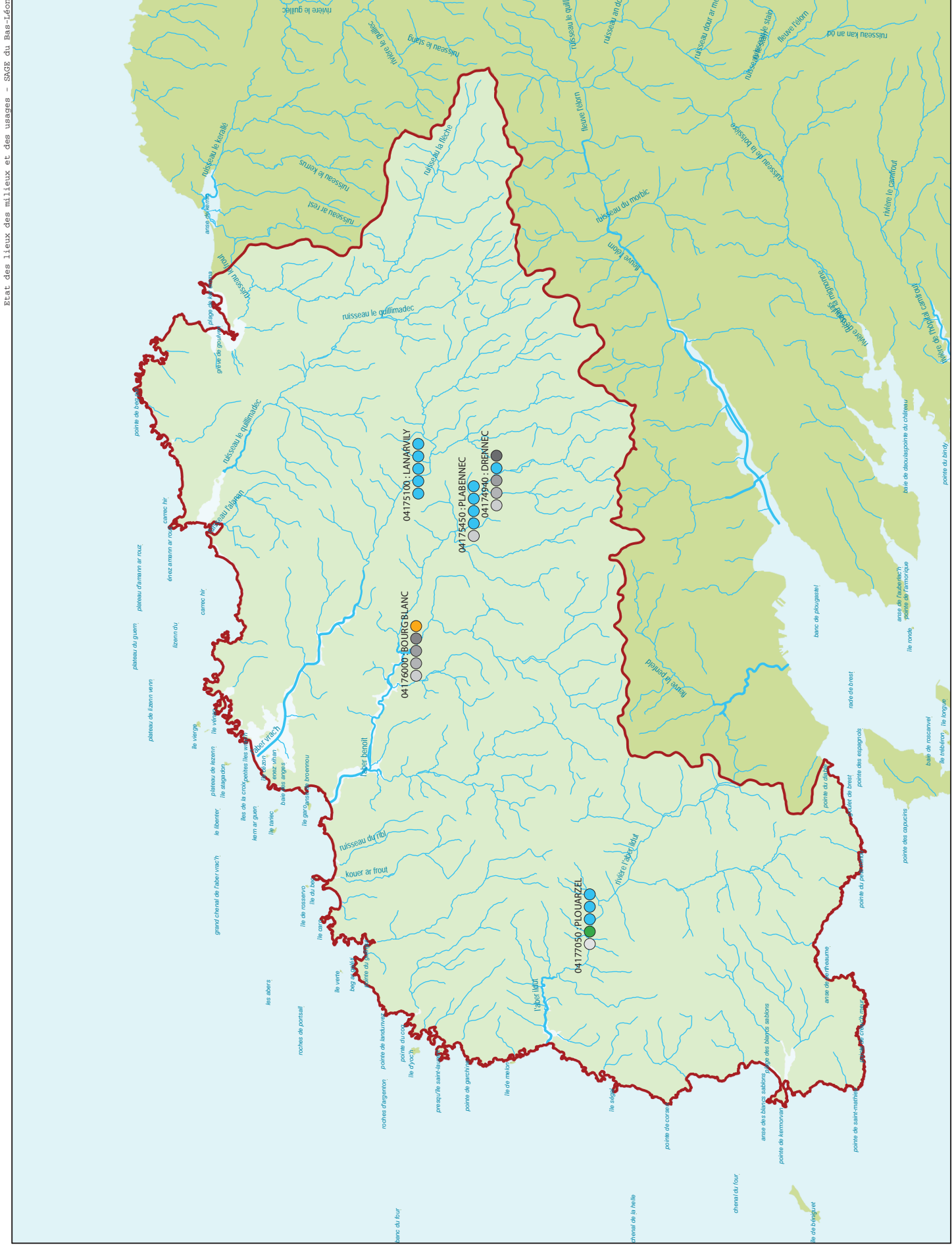
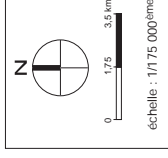
Classi i ation BG



Classes SEO Eau :

- Très bonne
- Bonne
- Passable
- Mauvaise
- Très mauvaise

sources, références :
SDR 11/06/2006
DIREN Bretagne, 2009



SAGE du Bas-Léon

Evolution de la
qualité des eaux
superficielles

indice Poisson
Rivi re (PR)

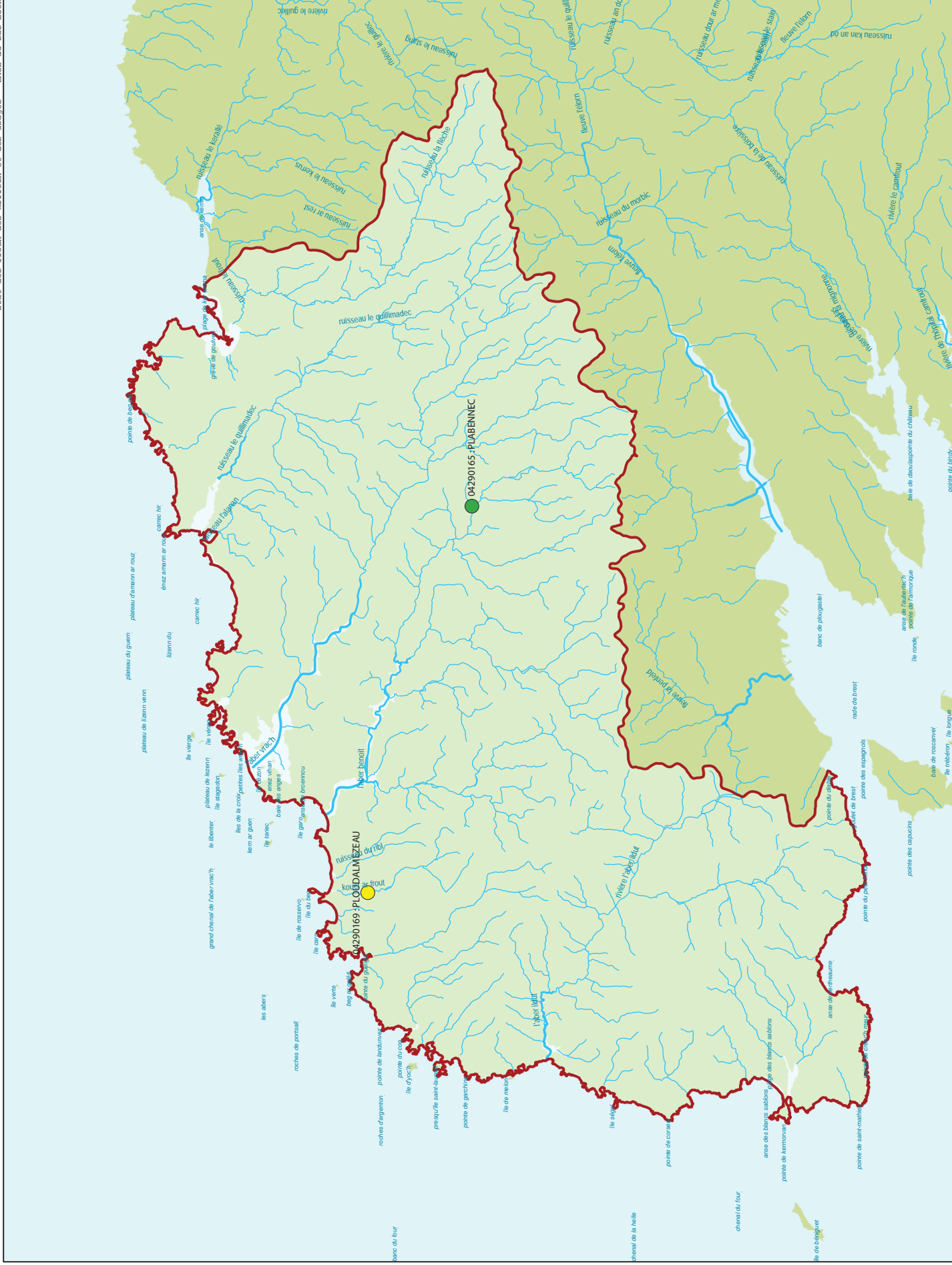
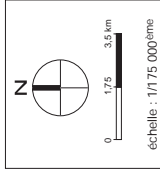


Réseau hydrographique

classification PR
2008

- Classes SEO Eau :
- Très bonne
 - Bonne
 - Passable
 - Mauvaise
 - Très mauvaise

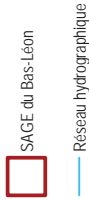
sources, références :
SDR (16-2008)
DIREN Bretagne, 2009



SAGE du Bas-Léon

Evolution de la qualité des eaux superficielles

ndi de olluosensi ilité S é i que S



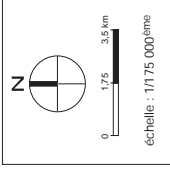
Classis i ation S



Classes SEO Eau :

- Très bonne
- Bonne
- Passable
- Mauvaise
- Très mauvaise

sources, références :
 BD Carthage, 2006
 DIREN Bretagne, 2009



SAGE du Bas-Léon

Etat des contextes piscicoles






SAGE du Bas-Léon

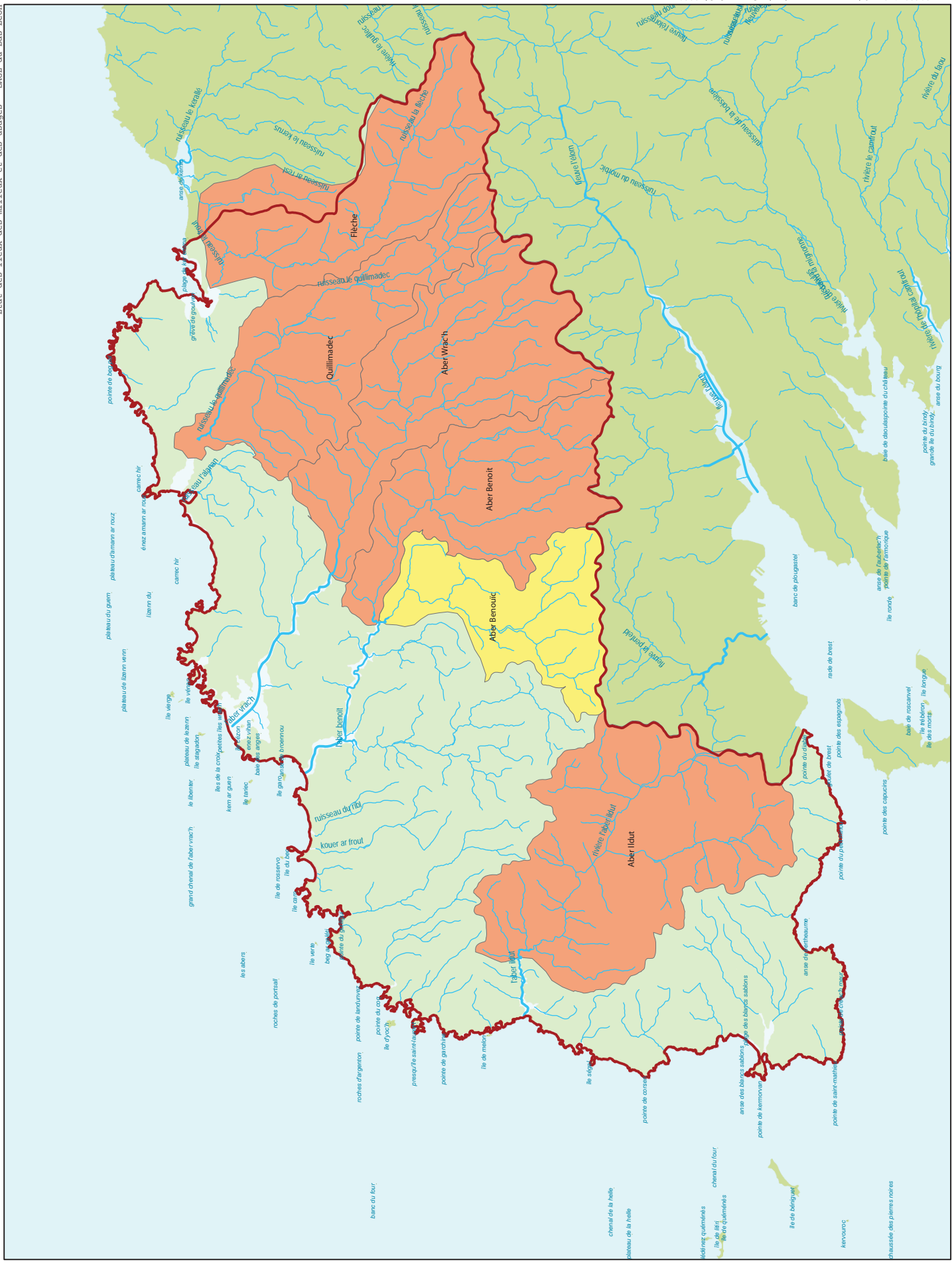
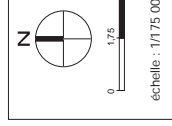


Réseau hydrographique

Etat fonctionnel (espèce repère : tuite fario)

-  Conforme
-  Dégradé
-  Perturbé

sources, références :
BD Carthage
ONEMA, 2009



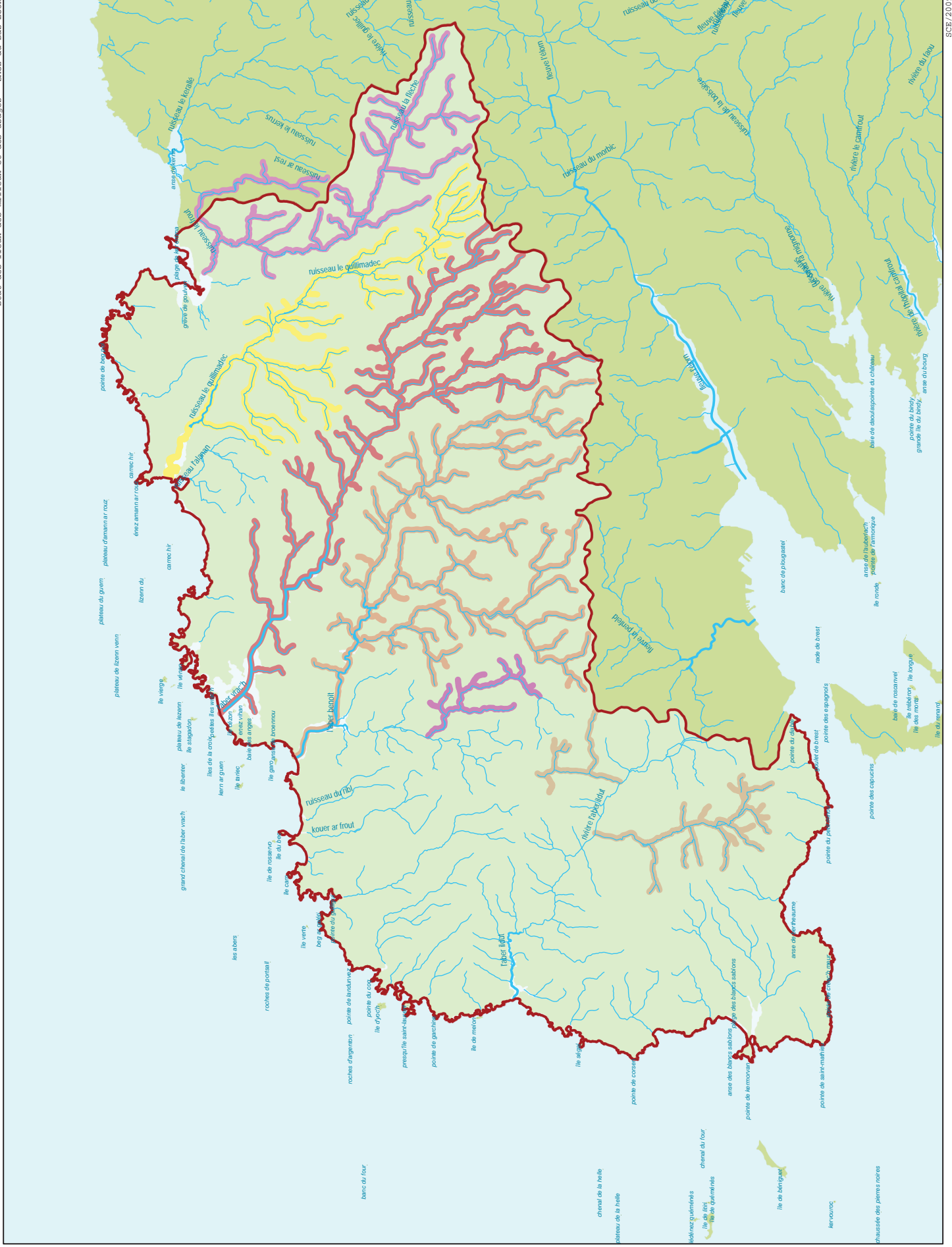
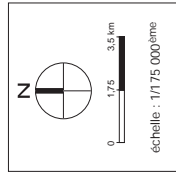
SAGE du Bas-Léon

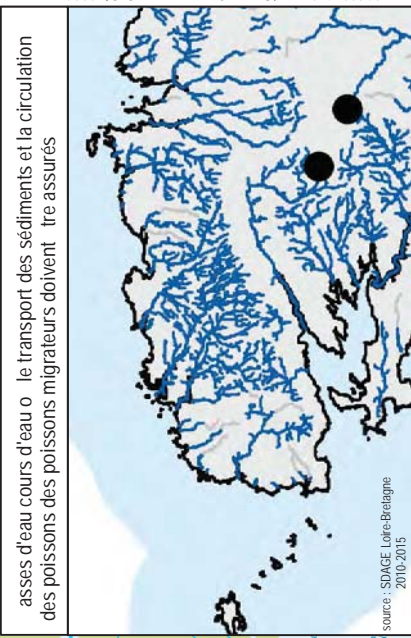
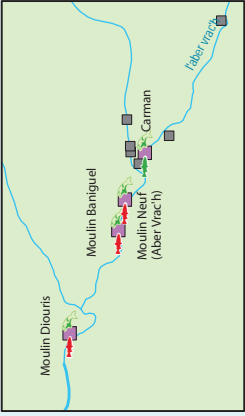
Cours d'eau
jouant le rôle
de réservoirs
biologiques

- SAGE du Bas-Léon
- Réseau hydrographique

Éléments
Colorisation par
masse d'eau

sources, références :
BD Cartho, 2006
SDAGE Loire-Bretagne, 2009
DDEN 29, 2009





Asses d'eau où le transport des sédiments et la circulation des poissons migrateurs doivent être assurés

source : SDAGE Loire-Bretagne 2010-2015

SAGE du Bas-Léon

Ouvrages hydrauliques

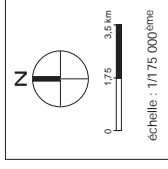
SAGE du Bas-Léon

Réseau hydrographique

Seuils (AELB)

- Obsiades prioritaires à la continuité écologique
- Autres seuils
- ranc issa litié anguille
- Franchissable
- ranc issa litié saumon
- Franchissable

sources, références : SDAGE Loire-Bretagne 2010-2015



SAGE du Bas-Léon

Zones humides



SAGE du Bas-Léon



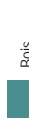
Roselières



Tourbières

Inventaires réalisés

des zones humides



Bois

Habitats littoraux et halophiles

Milieux aquatiques non marins

Paysages artificiels

Prairies et landes

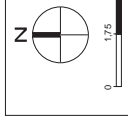
Terres agricoles et sylvicoles

Tourbières et marais

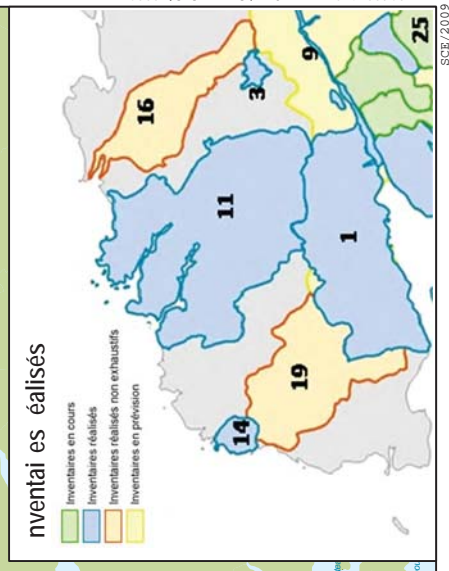
Type précis non défini

Autres (bas fond, ...)

Sources, références :
BD Cartho, 2006
Forum des littoraux Atlantiques
(état des inventaires en 2009)



échelle : 1/175 000ème

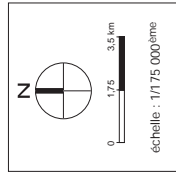


SAGE du Bas-Léon

Zones d'inventaires écologiques

- SAGE du Bas-Léon
- Réseau hydrographique
- ZNIEFF de type 1
- ZNIEFF de type 2
- Zones d'intérêt pour la conservation des oiseaux
- Tourbières
- Sites Géologiques

sources, références :
SDR 16/2006
DIREN Bretagne, 2009

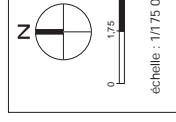


SAGE du Bas-Léon

Zones de protection réglementaire

-  Réseau hydrographique
-  SAGE du Bas-Léon
-  Arrêté de protection de biotope
-  Zone Spéciale de conservation
-  Zone de protection spéciale
-  Sites inscrits
-  Sites classés
-  Parc Naturel Maritime

sources : références :
BDP (Br) 2006
DIREN Bretagne, 2009



SAGE du Bas-Léon

Parc Naturel Marin d'Iroise

élimination de

— Réseau hydrographique

— SAGE du Bas-Léon

— Parc Naturel Maritime

sources, références :
SD 2007/06/2006
DIREN Bretagne, 2009

