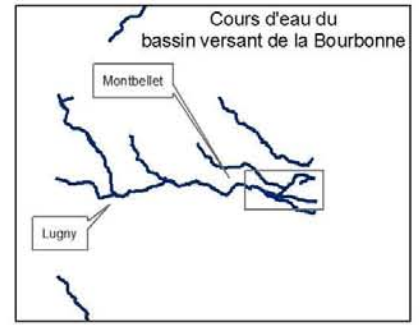
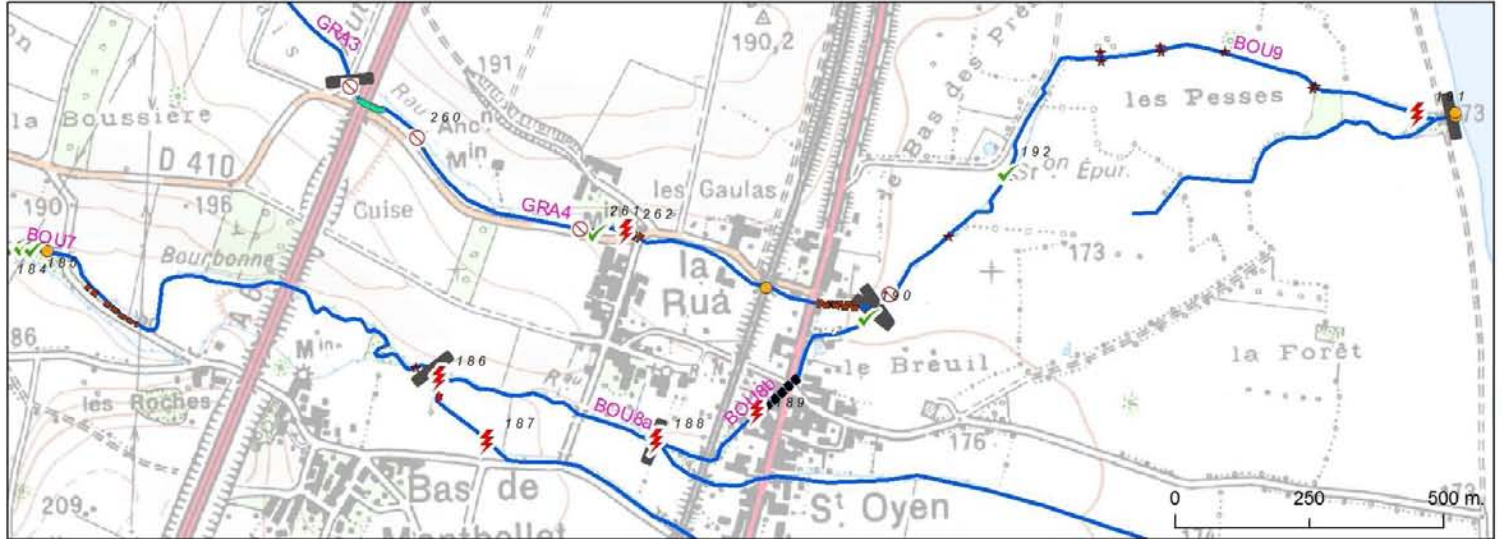


Diagnostic de la dynamique alluviale des rivières du Mâconnais et cartographie des espaces de mobilité des cours d'eau

Trançons BOU7, BOU8a, BOU8b, BOU9, GRA4



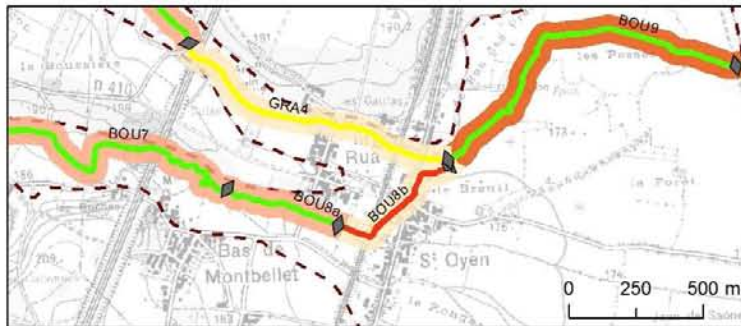
Carte 1 : Généralités sur le lit mineur (équipements, formes sédimentaires, franchissabilité piscicole des seuils transversaux...)



Légende carte 1 : MOU10 Trançons homogènes + code trançon

Seuil non franchissable	béton	lit souterrain	buse	gué	alternissement
Seuil franchissable	digue	murs	pylône	bétail	embâcle
Buse infranchissable	enrochements	protections sauvages	fascines	encoche d'érosion	
	remblai				

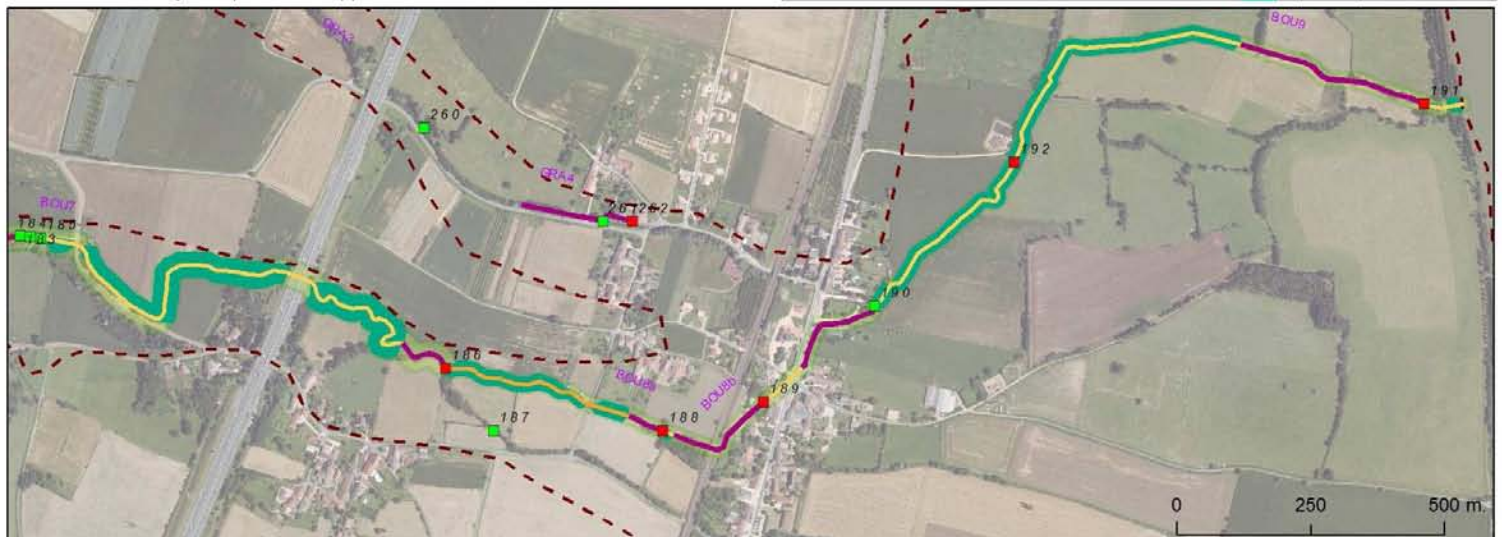
Carte 2 : Qualité physique et potentiel spatial de restauration



Légende carte 2 :

Espace de mobilité maximal	potentiel spatial de restauration nul
Qualité très mauvaise	potentiel spatial de restauration faible
Qualité mauvaise	potentiel spatial de restauration moyen
Qualité moyenne à médiocre	bon potentiel spatial de restauration
Qualité assez bonne	
Qualité excellente à correcte	

Carte 3 : Potentiel dynamique et enveloppes de mobilité des cours d'eau

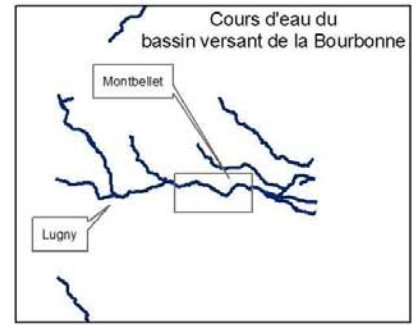


Légende carte 3 :

Potentiel dynamique très limité à nul	remous hydraulique estimé	Seuil non franchissable
Potentiel dynamique limité	embâcles	Seuil franchissable
Potentiel dynamique moyen	encoches d'érosions	
Potentiel dynamique assez fort		
Potentiel dynamique fort		

Diagnostic de la dynamique alluviale des rivières du Mâconnais et cartographie des espaces de mobilité des cours d'eau

Tronçon BOU6



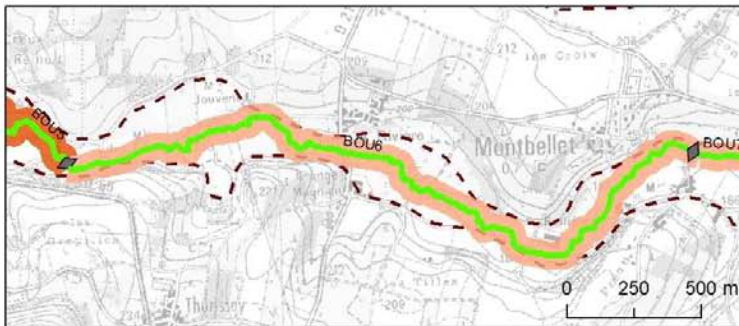
Carte 1 : Généralités sur le lit mineur (équipements, formes sédimentaires, franchissabilité piscicole des seuils transversaux...)



Légende carte 1 : MOU10 Tronçons homogènes + code tronçon

Franchissabilité piscicole	Equipements	Zone humide	formes sédimentaires
⚡ Seuil non franchissable	🟩 béton	▨ lit souterrain	⬭ gué
✅ Seuil franchissable	🟩 digue	▨ merlons	⬭ atterrissement
⊘ Buse infranchissable	🟩 enrochements	▨ mur	⬭ pylône
	🟩 fascines	▨ protections sauvages	⬭ embâcle
		▨ remblai	⬭ encoche d'érosion

Carte 2 : Qualité physique et potentiel spatial de restauration



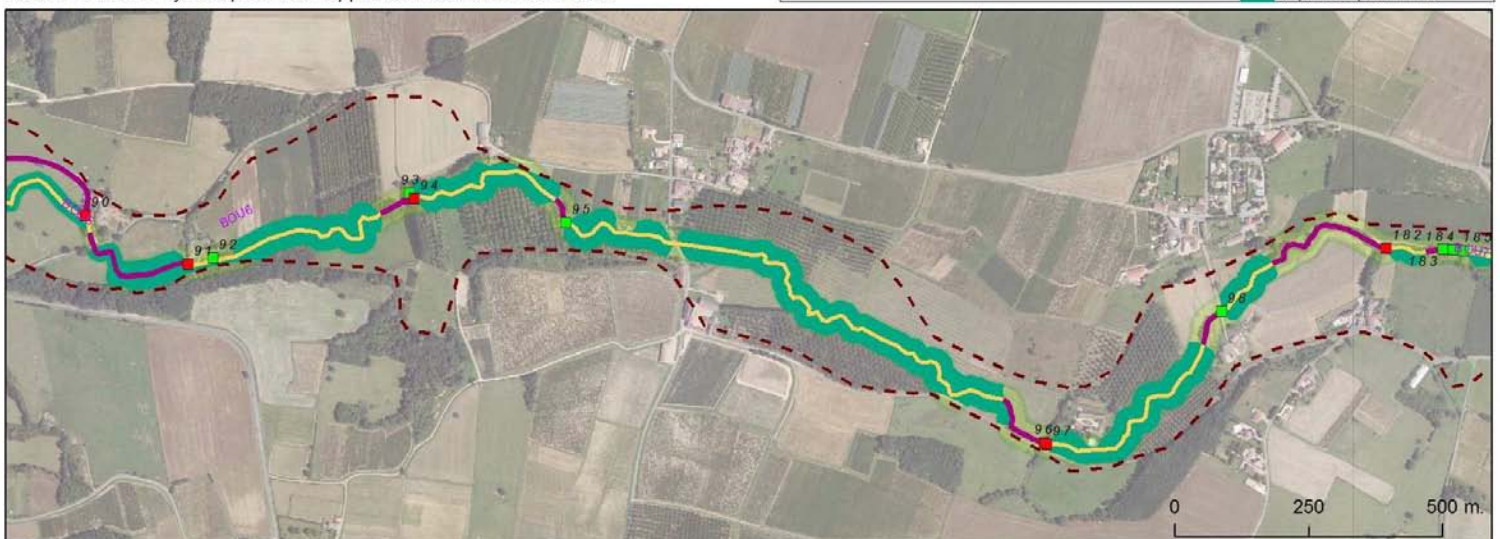
Légende carte 2 :

Qualité physique	potentiel spatial de restauration
🔴 Qualité très mauvaise	🟡 potentiel spatial de restauration nul
🟠 Qualité mauvaise	🟠 potentiel spatial de restauration faible
🟡 Qualité moyenne à médiocre	🟡 potentiel spatial de restauration moyen
🟢 Qualité assez bonne	🟢 bon potentiel spatial de restauration
🟣 Qualité excellente à correcte	

Légende carte 3 :

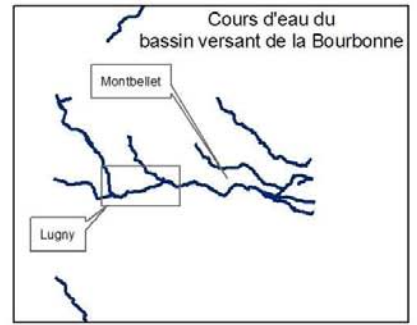
Potentiel dynamique actuel	franchissabilité sédimentaire
🟡 Potentiel dynamique très limité à nul	🔴 Seuil non franchissable
🟠 Potentiel dynamique limité	🟢 Seuil franchissable
🟡 Potentiel dynamique moyen	
🟢 Potentiel dynamique assez fort	
🟣 Potentiel dynamique fort	

Carte 3 : Potentiel dynamique et enveloppes de mobilité des cours d'eau

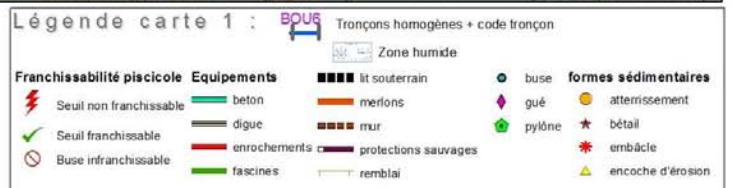
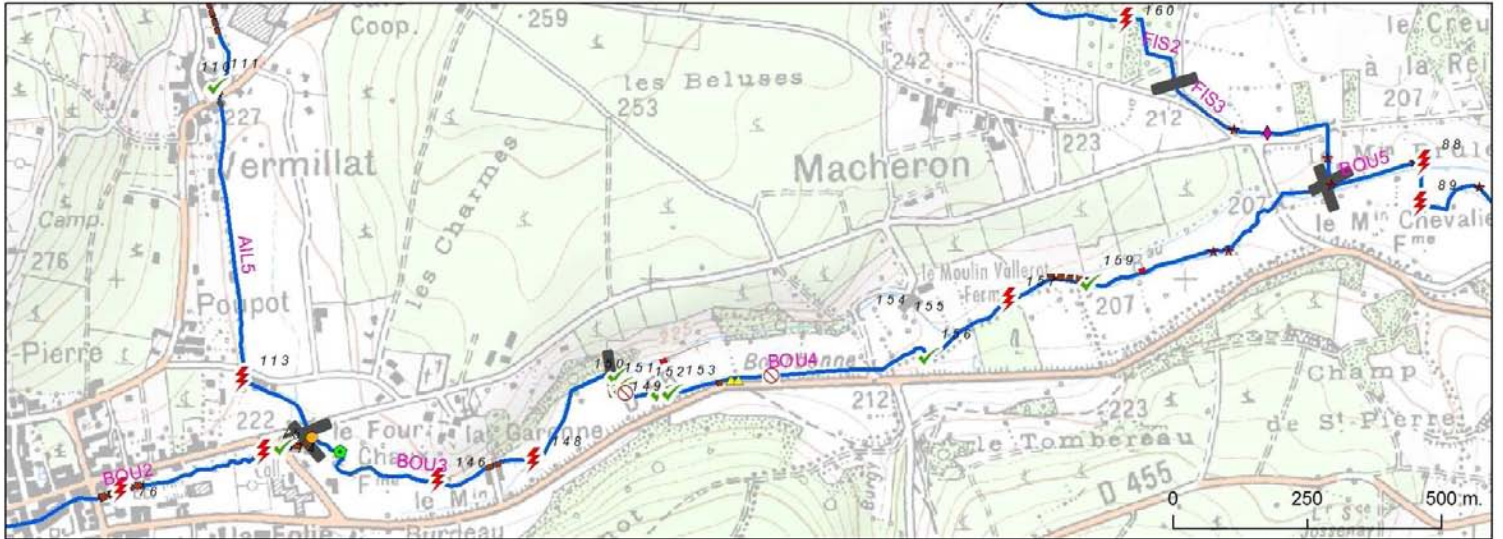


Diagnostic de la dynamique alluviale des rivières du Mâconnais et cartographie des espaces de mobilité des cours d'eau

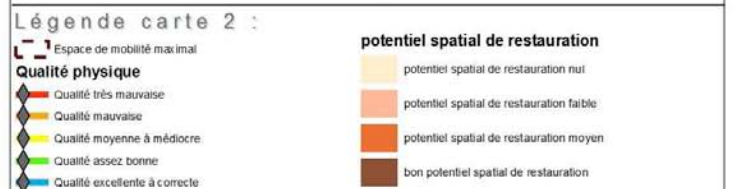
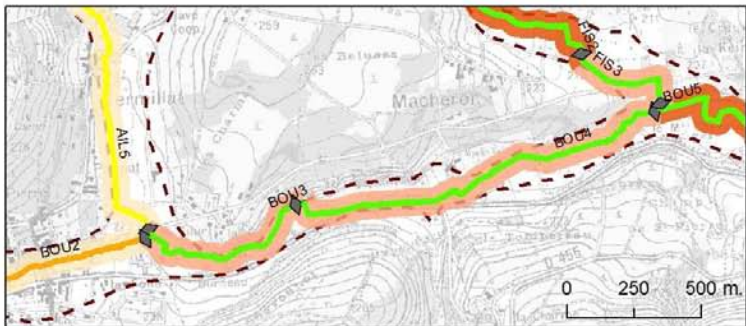
Trançons BOU2, BOU3, BOU4, BOU5, AIL5, FIS2, FIS3



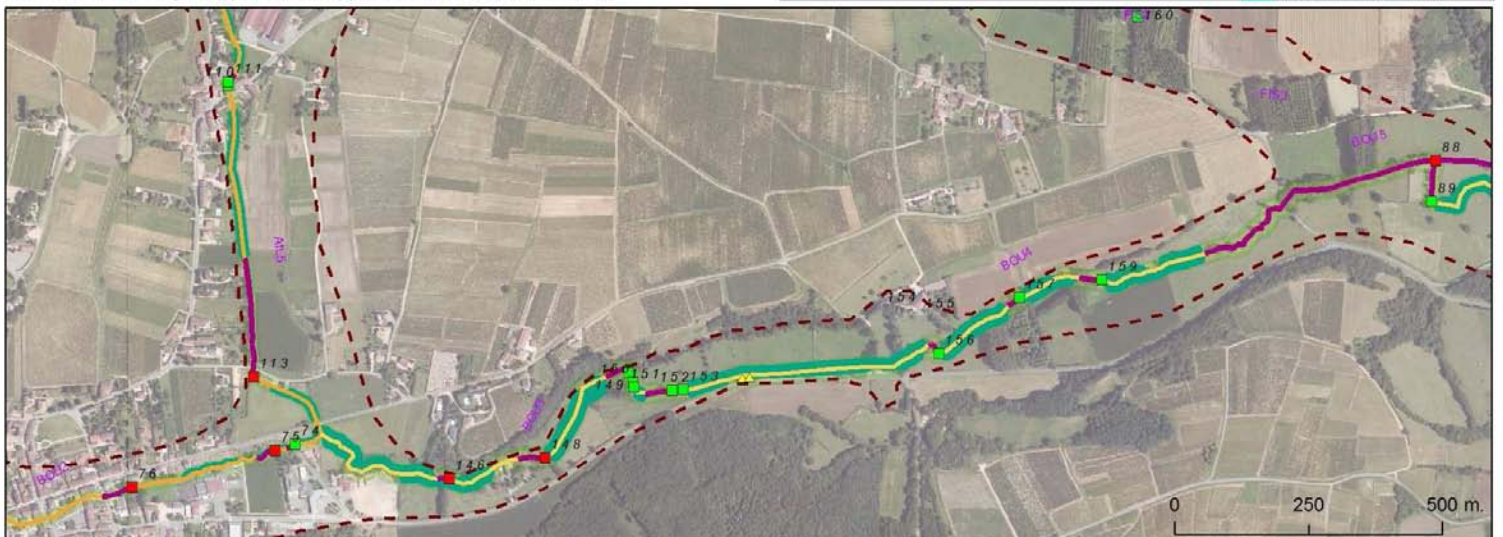
Carte 1 : Généralités sur le lit mineur (équipements, formes sédimentaires, franchissabilité piscicole des seuils transversaux...)



Carte 2 : Qualité physique et potentiel spatial de restauration

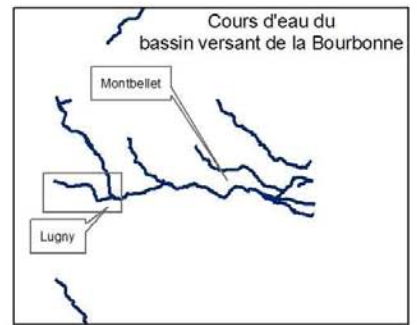


Carte 3 : Potentiel dynamique et enveloppes de mobilité des cours d'eau

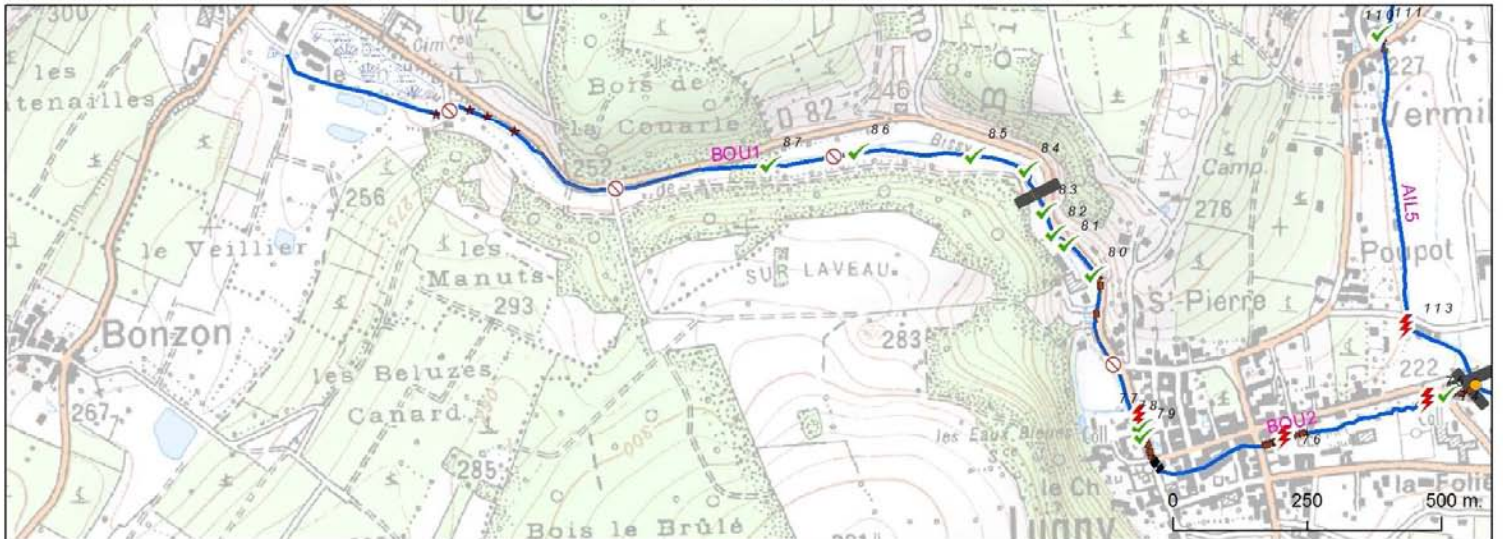


Diagnostic de la dynamique alluviale des rivières du Mâconnais et cartographie des espaces de mobilité des cours d'eau

Tronçons BOU1, BOU2, AIL5



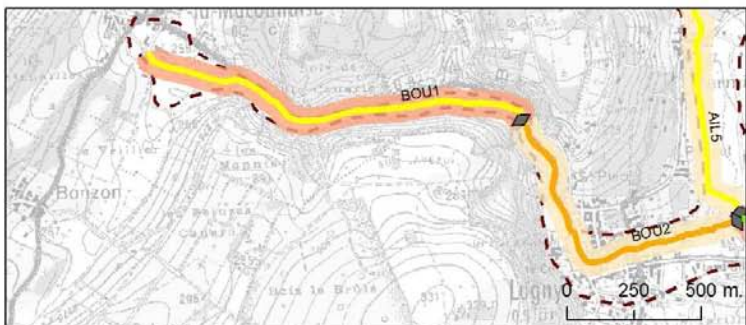
Carte 1 : Généralités sur le lit mineur (équipements, formes sédimentaires, franchissabilité piscicole des seuils transversaux...)



Légende carte 1 :

	Franchissabilité piscicole						
	Equipements						

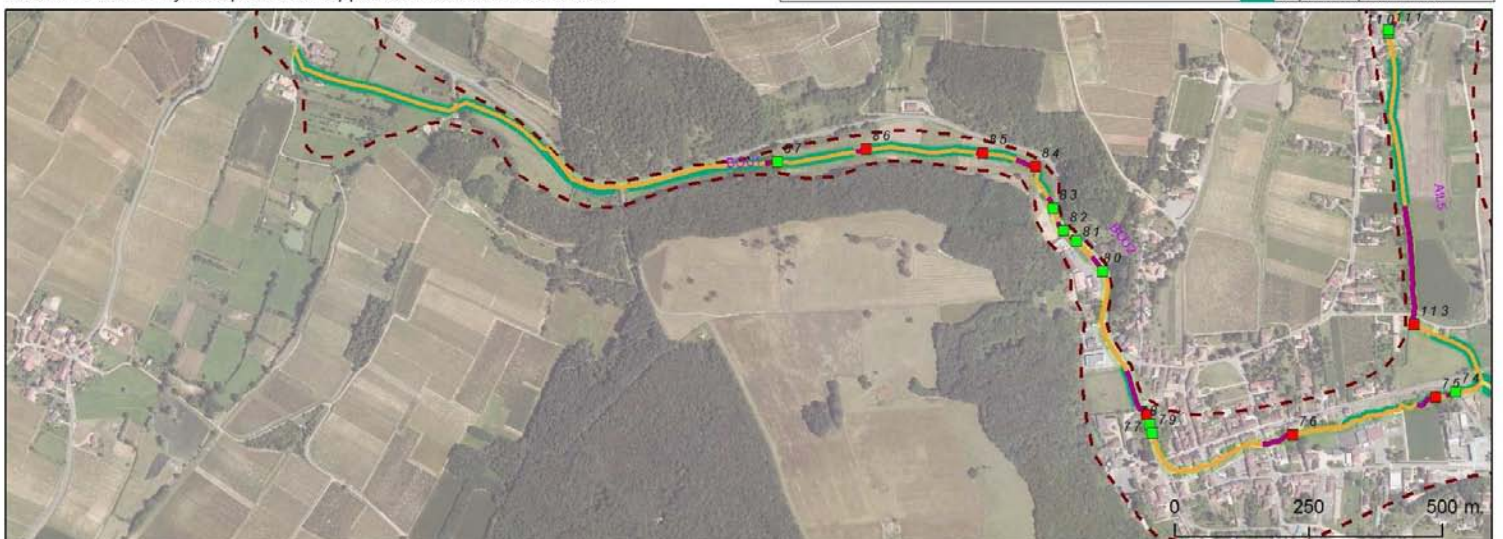
Carte 2 : Qualité physique et potentiel spatial de restauration



Légende carte 2 :

	Qualité physique		potentiel spatial de restauration

Carte 3 : Potentiel dynamique et enveloppes de mobilité des cours d'eau

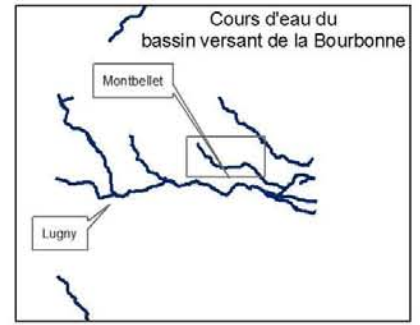


Légende carte 3 :

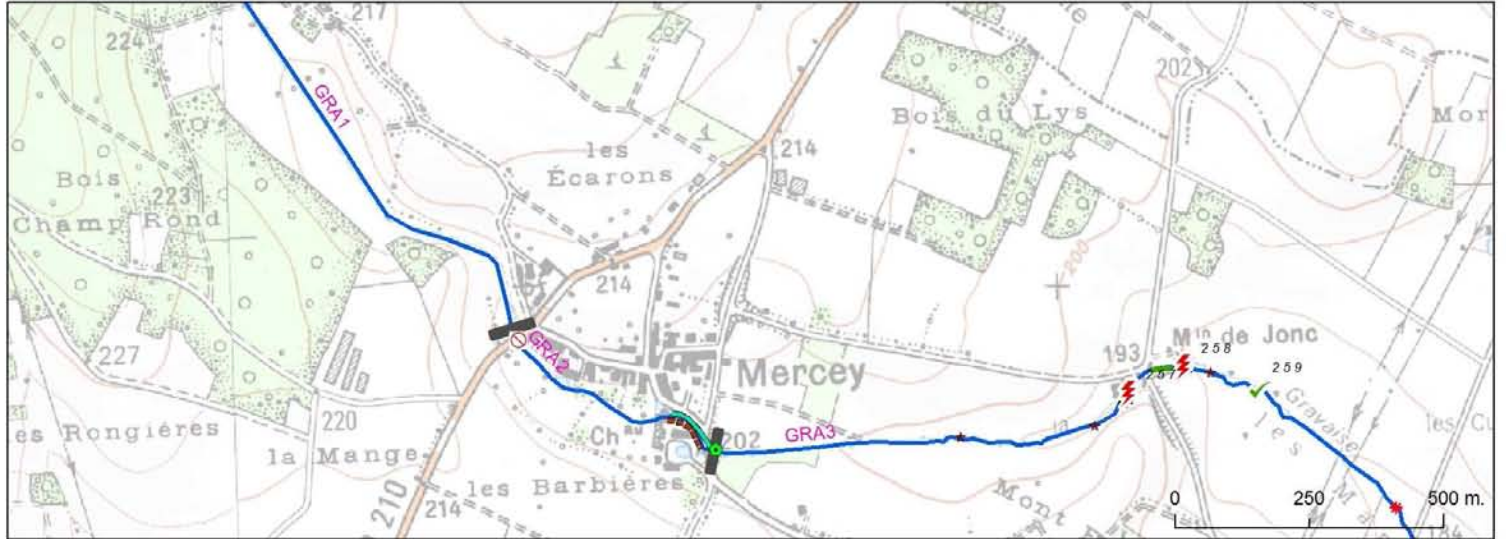
	Potentiel dynamique actuel		franchissabilité sédimentaire
			Espace de mobilité des cours d'eau

Diagnostic de la dynamique alluviale des rivières du Mâconnais et cartographie des espaces de mobilité des cours d'eau

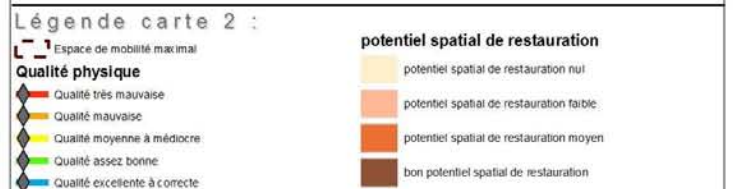
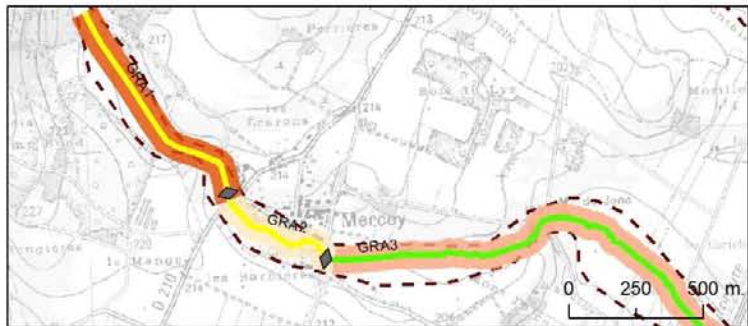
Tronçons GRA1, GRA2, GRA3



Carte 1 : Généralités sur le lit mineur (équipements, formes sédimentaires, franchissabilité piscicole des seuils transversaux...)



Carte 2 : Qualité physique et potentiel spatial de restauration

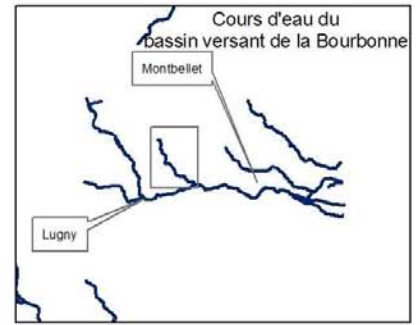


Carte 3 : Potentiel dynamique et enveloppes de mobilité des cours d'eau

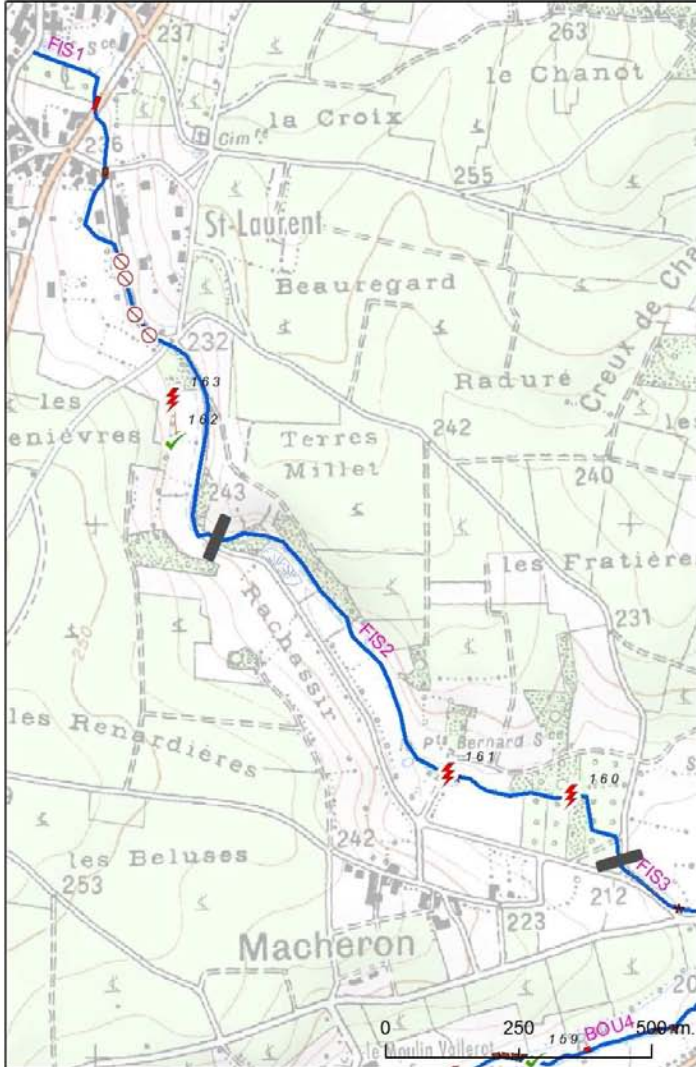


Diagnostic de la dynamique alluviale des rivières du Mâconnais et cartographie des espaces de mobilité des cours d'eau

Tronçons FIS1, FIS2, FIS3



Carte 1 : Généralités sur le lit mineur (équipements, formes sédimentaires, franchissabilité piscicole des seuils transversaux...)



Légende carte 1 : MOU10 Tronçons homogènes + code tronçon

Franchissabilité piscicole	Equipements	lit souterrain	buse	formes sédimentaires
Seuil non franchissable	concret	merlons	gué	atterrissement
Seuil franchissable	digue	mur	pylône	bétail
Buse infranchissable	enrochements	protections sauvages		embâcle
	fascines	remblai		encoche d'érosion

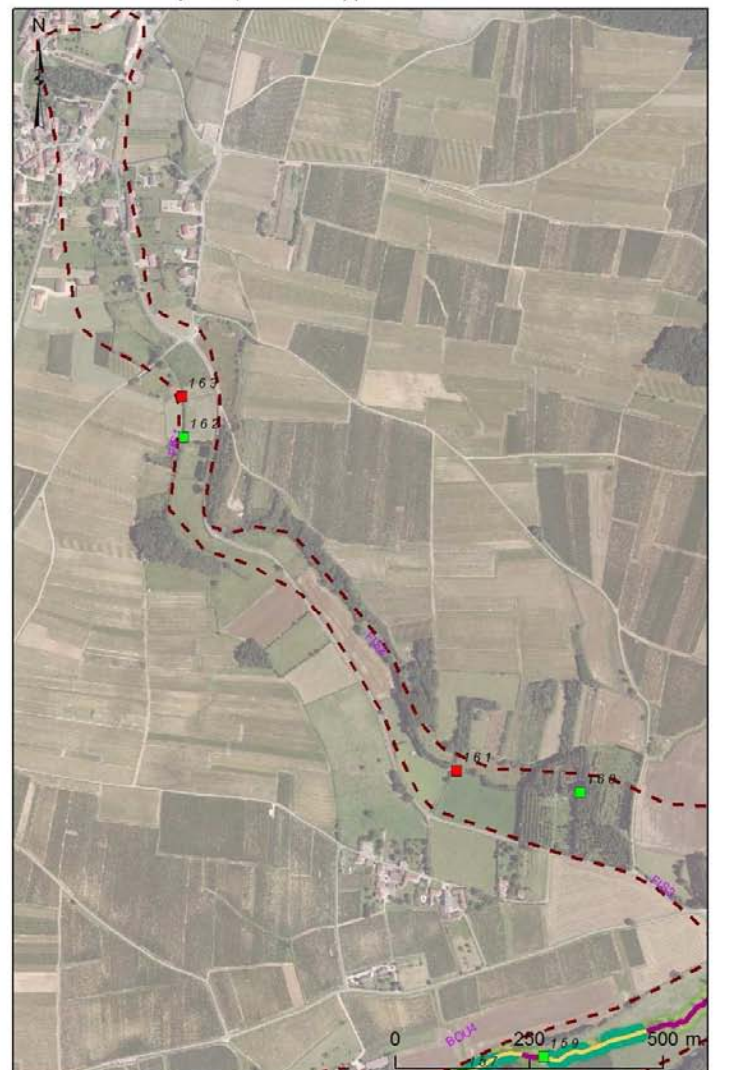
Légende carte 2 :

Qualité physique	potentiel spatial de restauration
Qualité très mauvaise	potentiel spatial de restauration nul
Qualité mauvaise	potentiel spatial de restauration faible
Qualité moyenne à médiocre	potentiel spatial de restauration moyen
Qualité assez bonne	bon potentiel spatial de restauration
Qualité excellente à correcte	

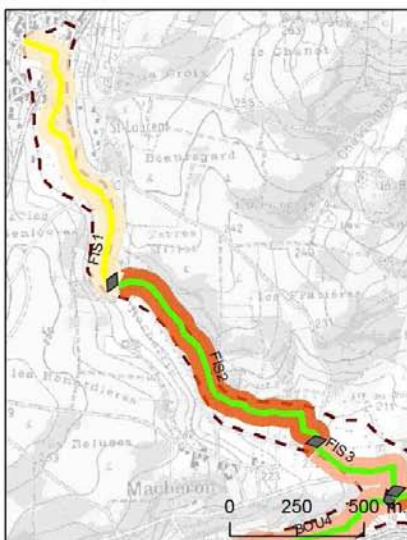
Légende carte 3 :

Potentiel dynamique actuel	remous hydraulique estimé	franchissabilité sédimentaire
Potentiel dynamique très limité à nul		Seuil non franchissable
Potentiel dynamique limité	formes sédimentaires	Seuil franchissable
Potentiel dynamique moyen	embâcles	Espace de mobilité des cours d'eau
Potentiel dynamique assez fort	encoches d'érosions	Espace de mobilité maximale
Potentiel dynamique fort		Amplitude d'équilibre théorique
		Amplitude d'équilibre minimale

Carte 3 : Potentiel dynamique et enveloppes de mobilité des cours d'eau



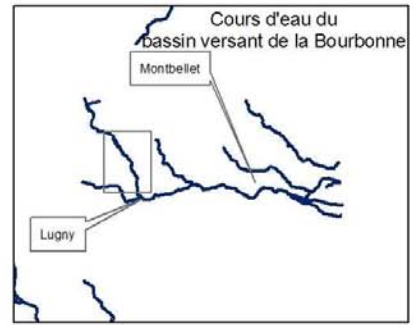
Carte 2 : Qualité physique et potentiel spatial de restauration



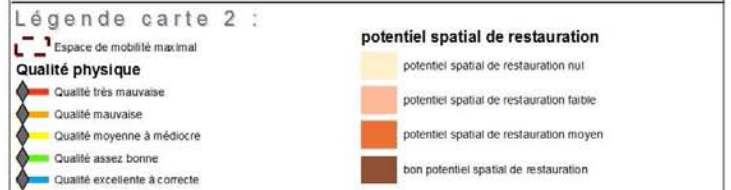
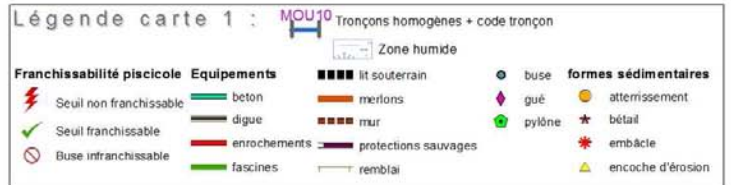
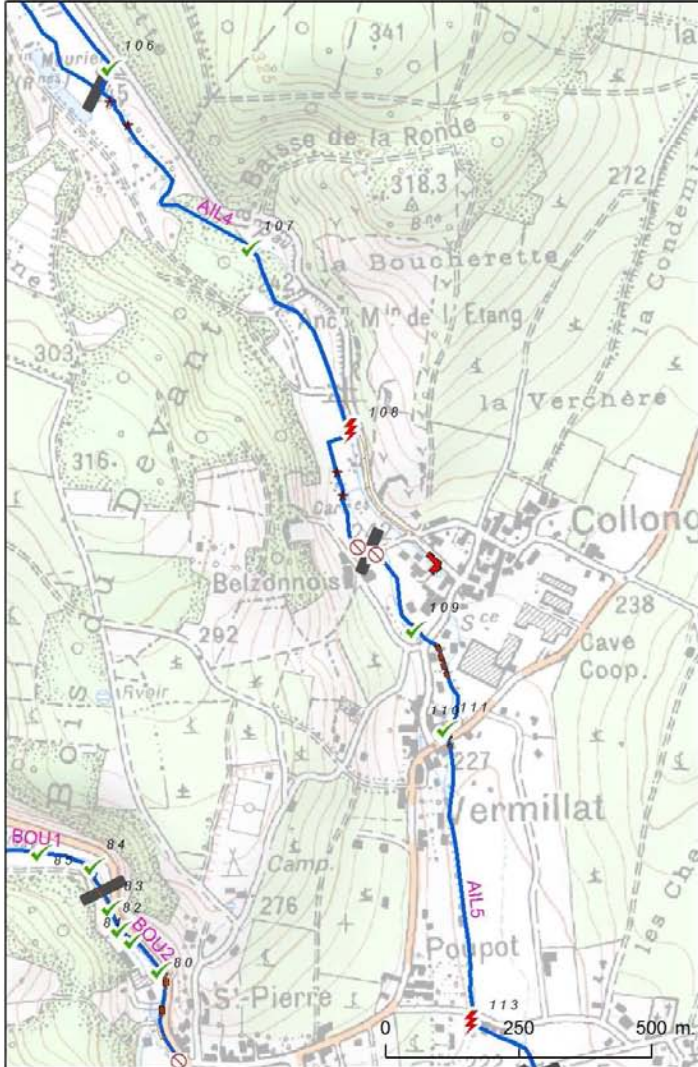
Diagnostic de la dynamique alluviale des rivières du Mâconnais et cartographie des espaces de mobilité des cours d'eau



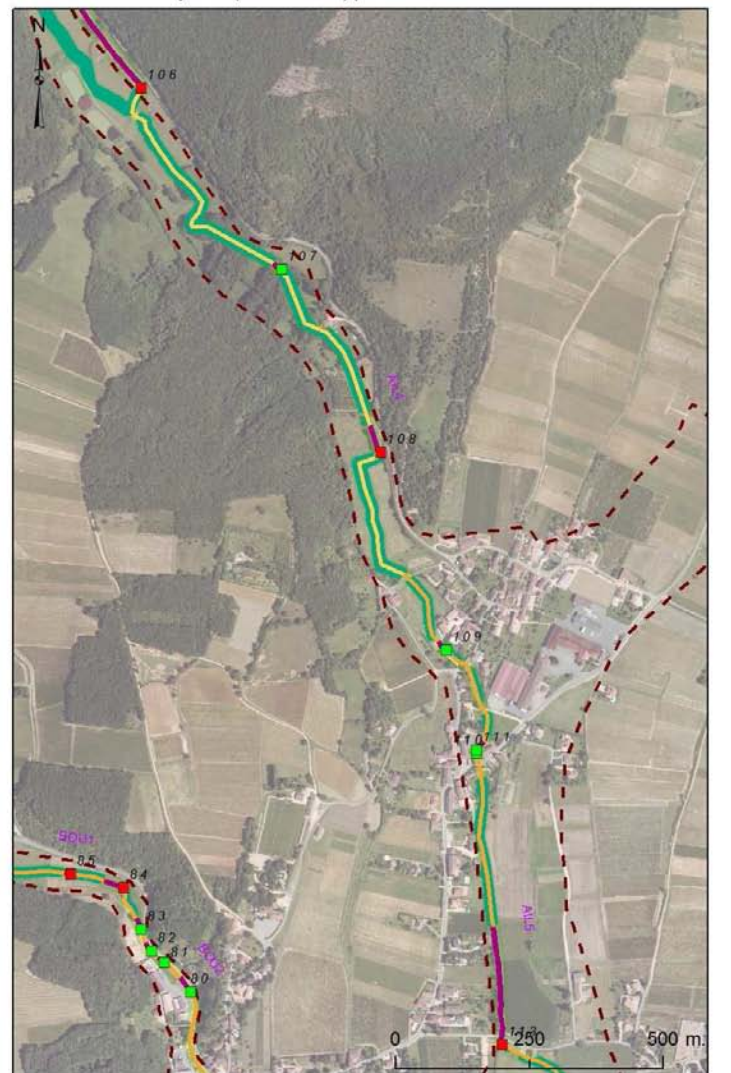
Tronçons AIL4, AIL5



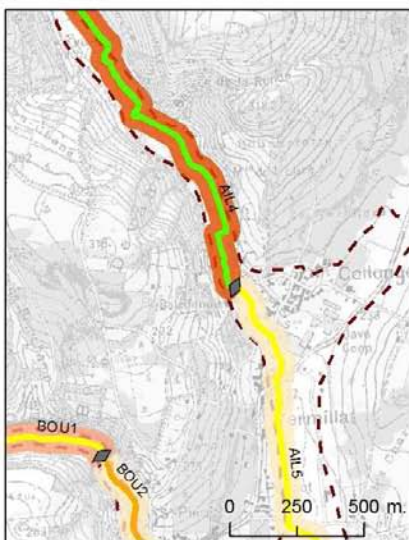
Carte 1 : Généralités sur le lit mineur (équipements, formes sédimentaires, franchissabilité piscicole des seuils transversaux...)



Carte 3 : Potentiel dynamique et enveloppes de mobilité des cours d'eau



Carte 2 : Qualité physique et potentiel spatial de restauration

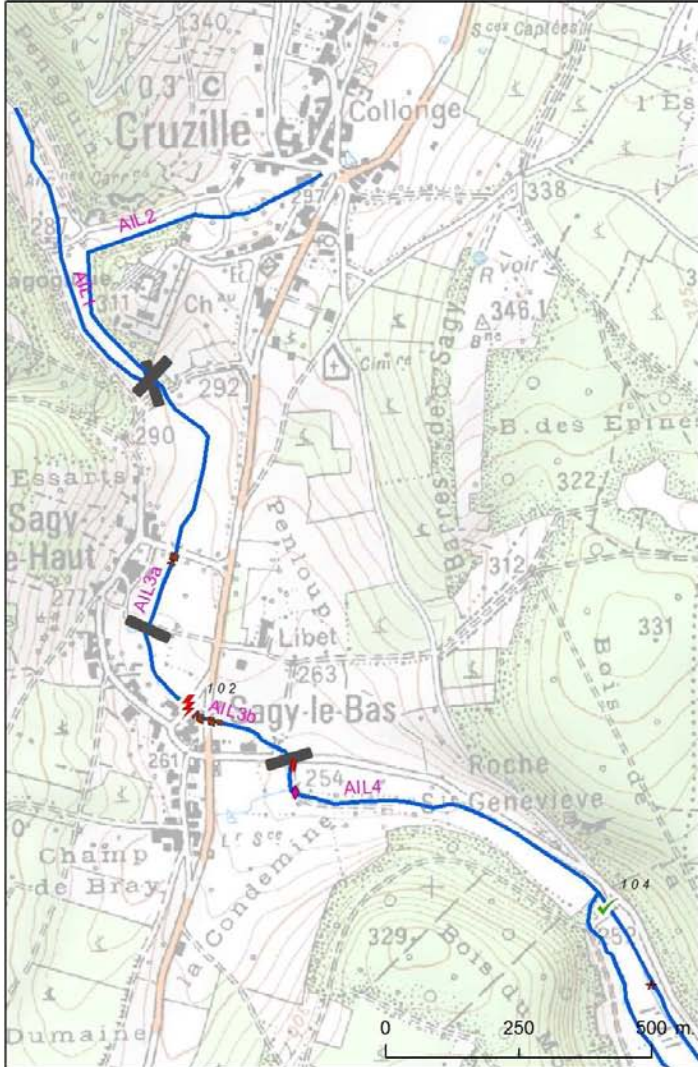


Diagnostic de la dynamique alluviale des rivières du Mâconnais et cartographie des espaces de mobilité des cours d'eau

Tronçons AIL1, AIL2, AIL3a, AIL3b, AIL4



Carte 1 : Généralités sur le lit mineur (équipements, formes sédimentaires, franchissabilité piscicole des seuils transversaux...)



Légende carte 1 : MOU10 Tronçons homogènes + code tronçon

Franchissabilité piscicole	Equipements	lit souterrain	buse	formes sédimentaires
Seuil non franchissable	beton	lit souterrain	buse	atterrissement
Seuil franchissable	digue	merlons	gué	bétail
Buse infranchissable	enrochements	mur	pylône	embâcle
	fascines	protections sauvages		encoche d'érosion
		remblai		

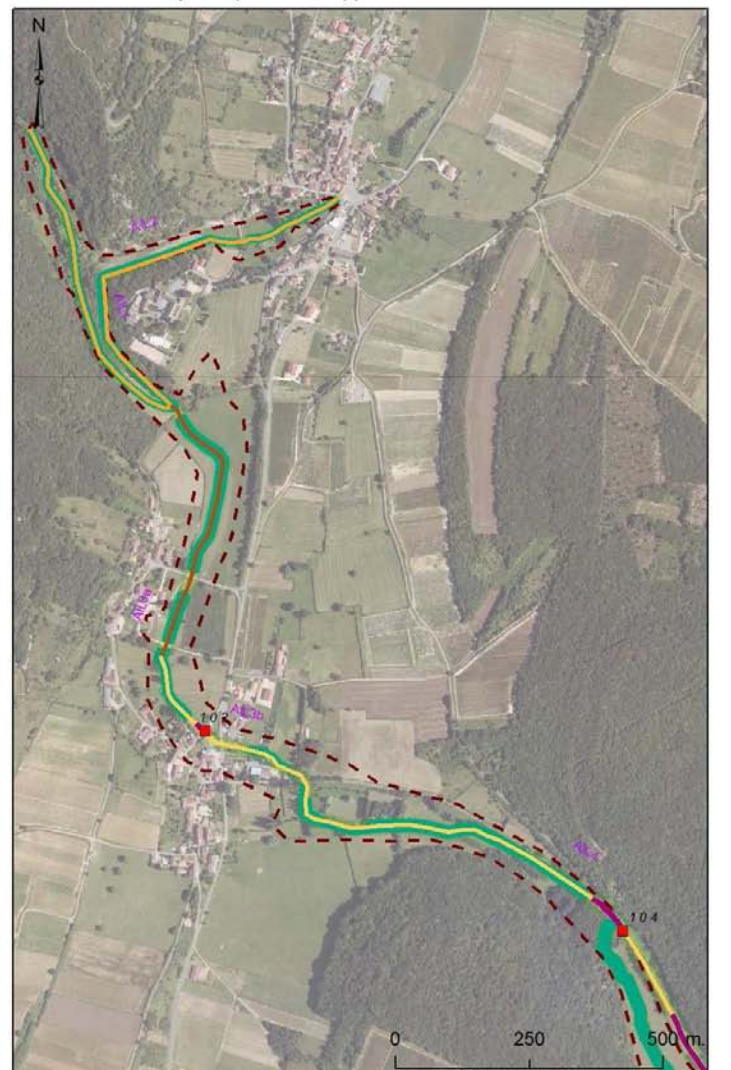
Légende carte 2 :

Qualité physique	potentiel spatial de restauration
Espace de mobilité maximal	potentiel spatial de restauration nul
Qualité très mauvaise	potentiel spatial de restauration faible
Qualité mauvaise	potentiel spatial de restauration moyen
Qualité moyenne à médiocre	bon potentiel spatial de restauration
Qualité assez bonne	
Qualité excellente à correcte	

Légende carte 3 :

Potentiel dynamique actuel	franchissabilité sédimentaire
Potentiel dynamique très limité à nul	Seuil non franchissable
Potentiel dynamique limité	Seuil franchissable
Potentiel dynamique moyen	Espace de mobilité des cours d'eau
Potentiel dynamique assez fort	Espace de mobilité maximale
Potentiel dynamique fort	Amplitude d'équilibre théorique
	Amplitude d'équilibre minimale

Carte 3 : Potentiel dynamique et enveloppes de mobilité des cours d'eau



Carte 2 : Qualité physique et potentiel spatial de restauration

