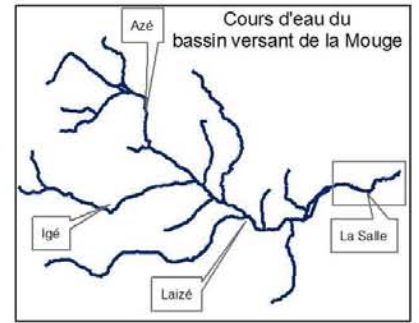
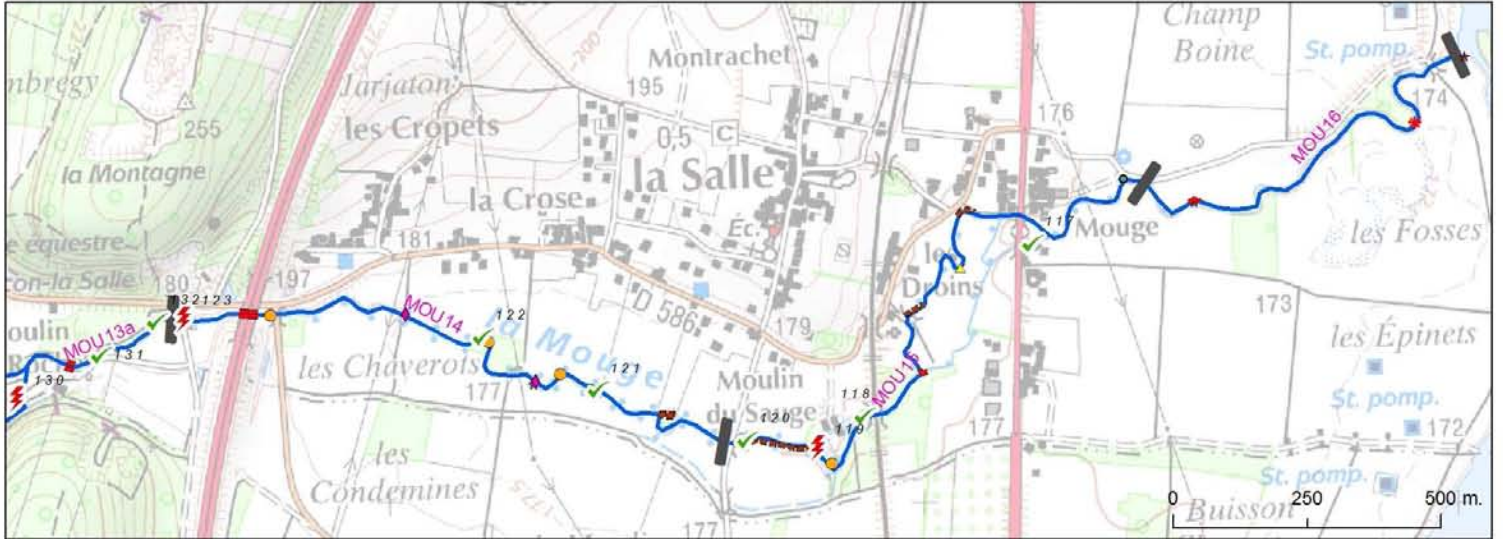


# Diagnostic de la dynamique alluviale des rivières du Mâconnais et cartographie des espaces de mobilité des cours d'eau

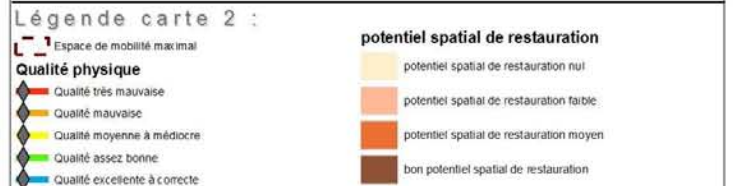
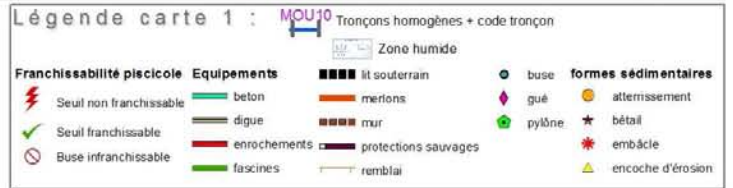
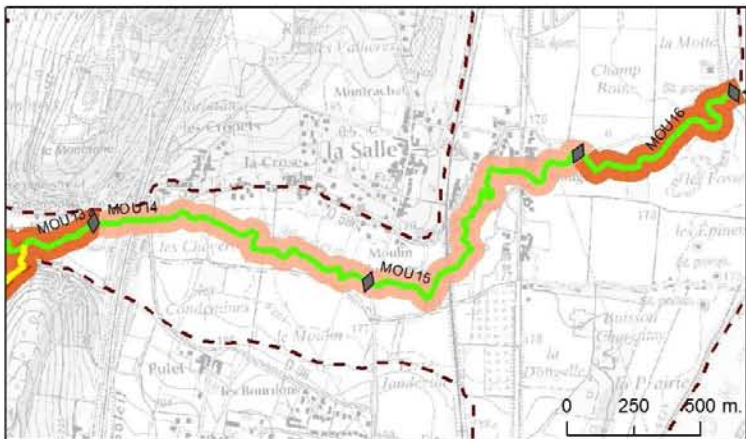
Tronçons MOU14, MOU15, MOU16



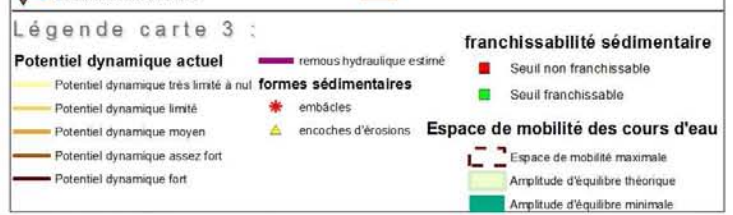
Carte 1 : Généralités sur le lit mineur (équipements, formes sédimentaires, franchissabilité piscicole des seuils transversaux...)



Carte 2 : Qualité physique et potentiel spatial de restauration



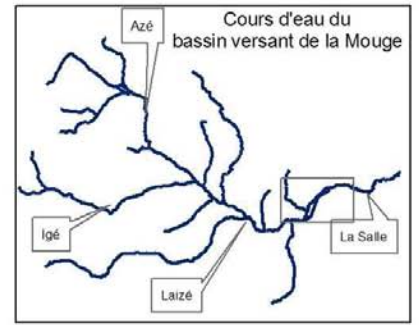
Carte 3 : Potentiel dynamique et enveloppes de mobilité des cours d'eau



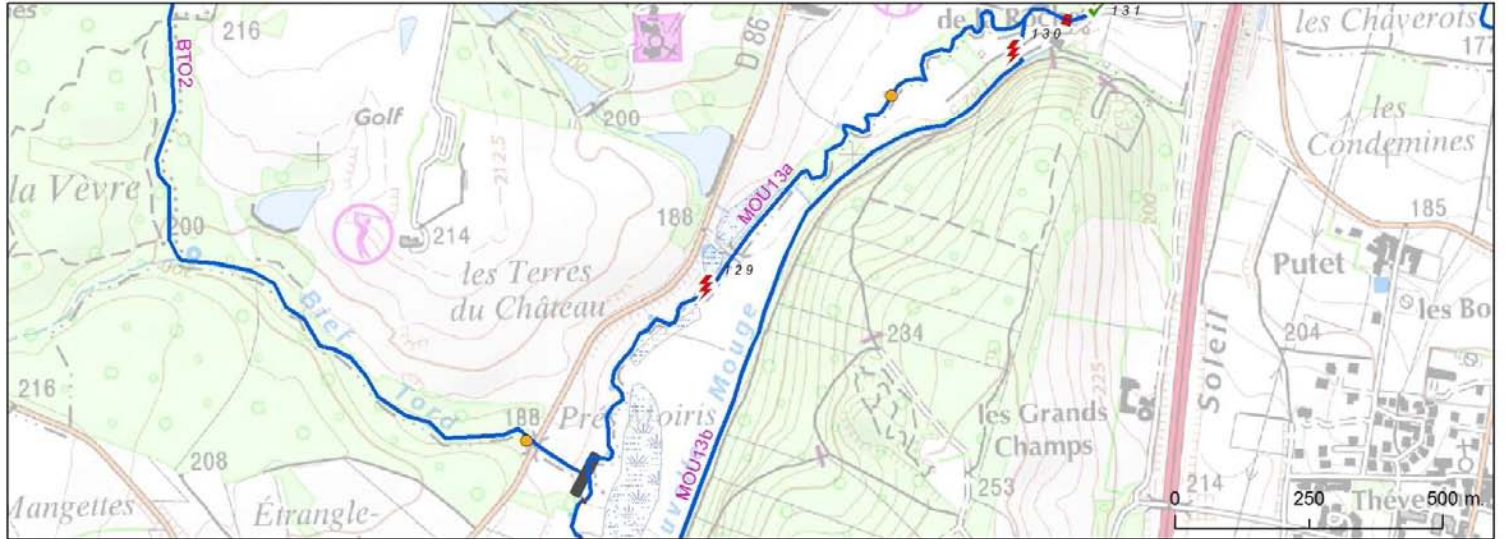


# Diagnostic de la dynamique alluviale des rivières du Mâconnais et cartographie des espaces de mobilité des cours d'eau

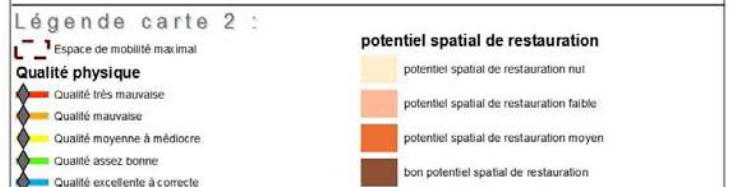
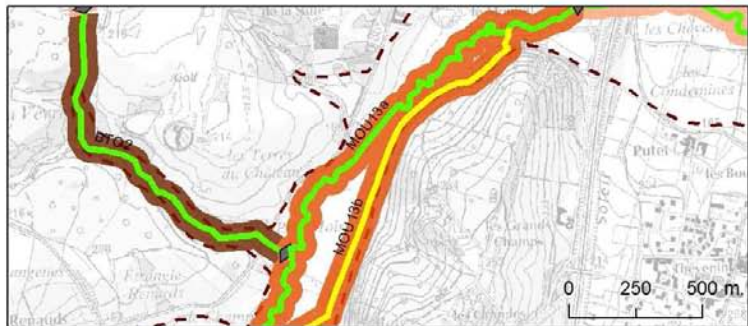
Tronçons MOU13a, MOU 13b, BTO2



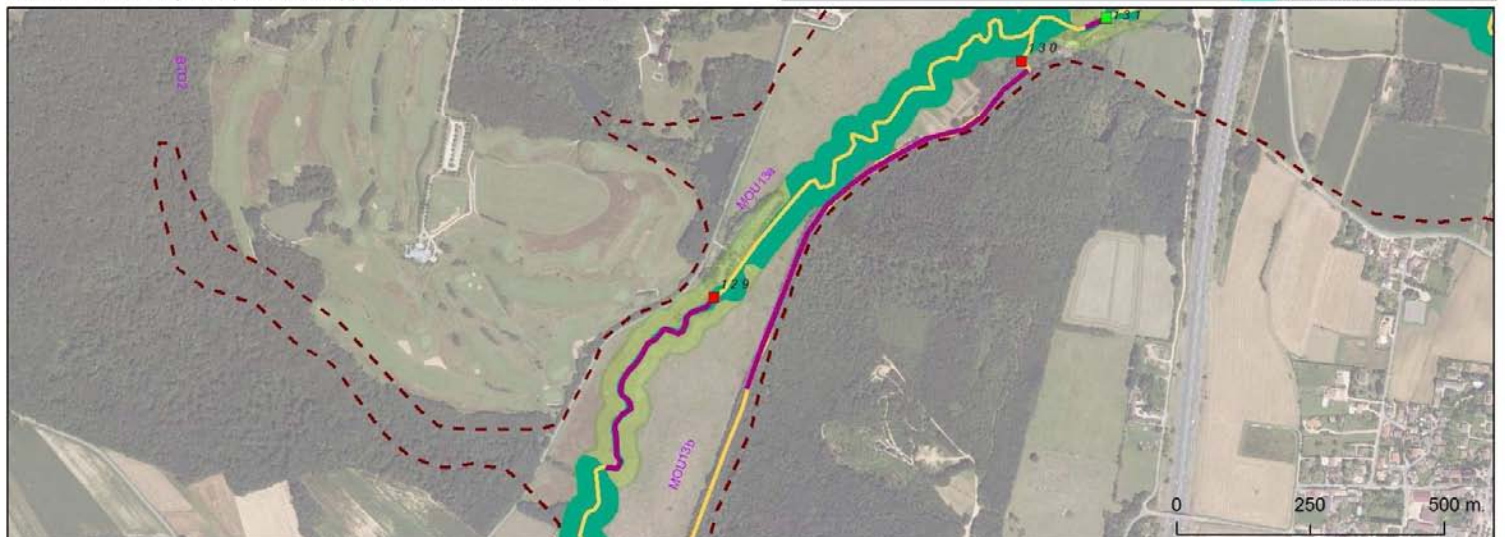
Carte 1 : Généralités sur le lit mineur (équipements, formes sédimentaires, franchissabilité piscicole des seuils transversaux...)



Carte 2 : Qualité physique et potentiel spatial de restauration



Carte 3 : Potentiel dynamique et enveloppes de mobilité des cours d'eau



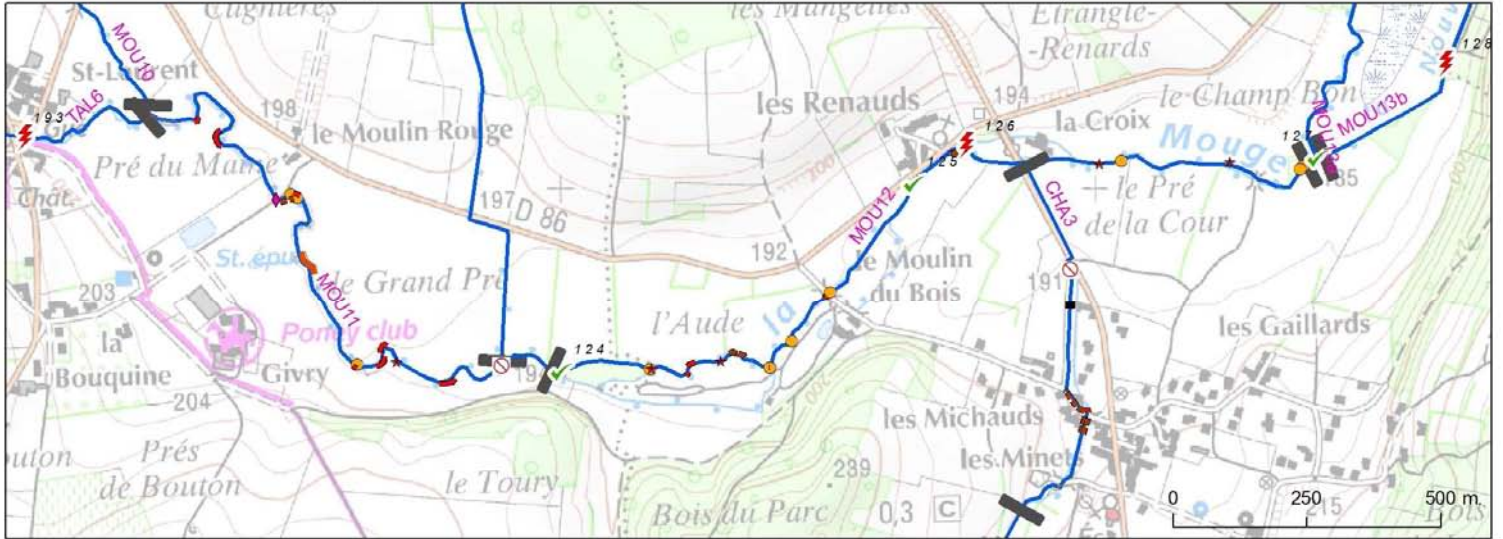


# Diagnostic de la dynamique alluviale des rivières du Mâconnais et cartographie des espaces de mobilité des cours d'eau

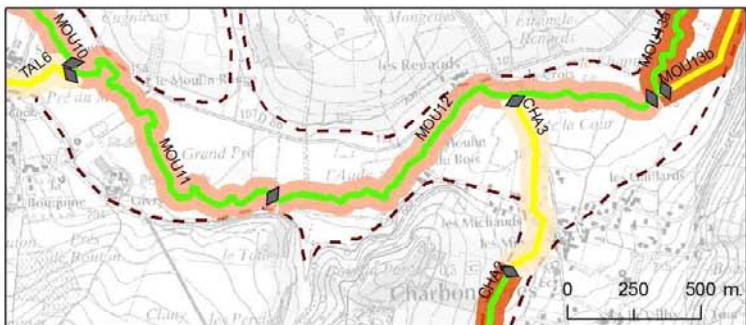
Tronçons MOU13a, MOU 13b, MOU12, MOU11, CHA3



Carte 1 : Généralités sur le lit mineur (équipements, formes sédimentaires, franchissabilité piscicole des seuils transversaux...)



Carte 2 : Qualité physique et potentiel spatial de restauration



**Légende carte 1 :** MOU10 Tronçons homogènes + code tronçon

<b>Franchissabilité piscicole</b>	<b>Equipements</b>	<b>Zone humide</b>	<b>formes sédimentaires</b>
⚡ Seuil non franchissable	🟢 béton	▨ lit souterrain	⬤ buse
✅ Seuil franchissable	🟡 digue	🟠 merlons	⬤ gué
🚰 Buse infranchissable	🟠 enrochements	🟤 mur	🟢 pylône
	🟢 fascines	🟤 protections sauvages	★ bécail
	🟡 remblai	🟡 encoches d'érosion	★ embâcle

**Légende carte 2 :**

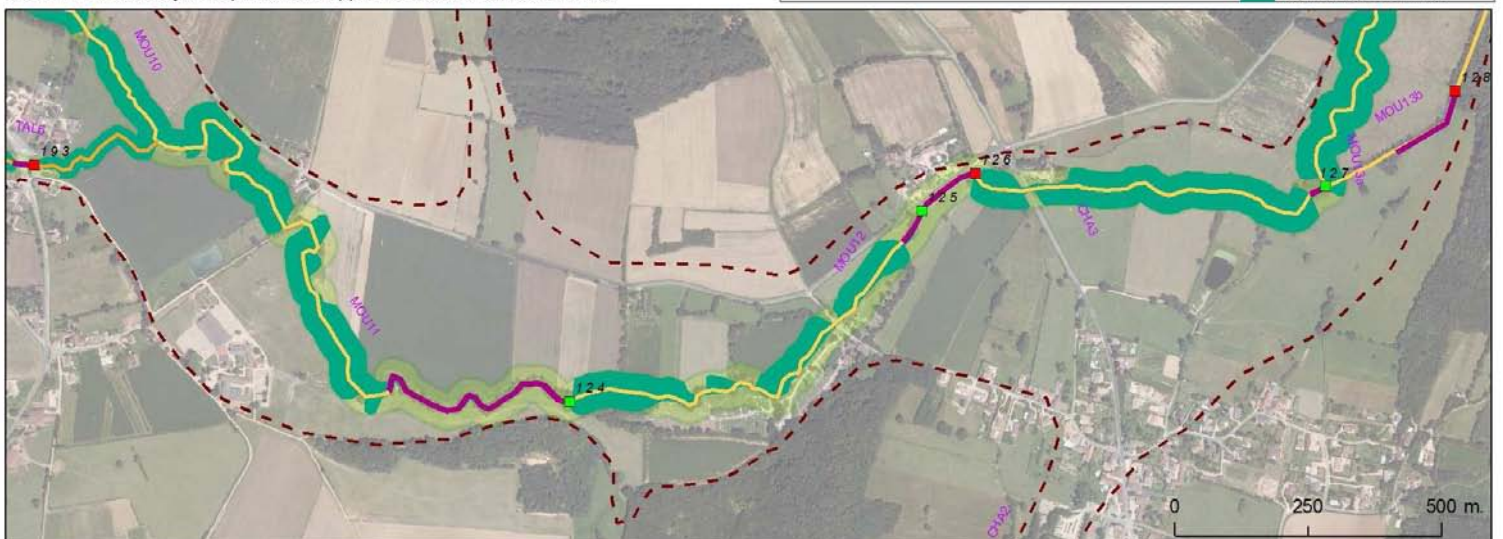
<b>Qualité physique</b>	<b>potentiel spatial de restauration</b>
🟡 Qualité très mauvaise	🟡 potentiel spatial de restauration nul
🟠 Qualité mauvaise	🟠 potentiel spatial de restauration faible
🟡 Qualité moyenne à médiocre	🟡 potentiel spatial de restauration moyen
🟢 Qualité assez bonne	🟢 bon potentiel spatial de restauration
🟢 Qualité excellente à correcte	

**Légende carte 3 :**

<b>Potentiel dynamique actuel</b>	<b>franchissabilité sédimentaire</b>
🟡 Potentiel dynamique très limité à nul	🔴 Seuil non franchissable
🟡 Potentiel dynamique limité	🟢 Seuil franchissable
🟡 Potentiel dynamique moyen	
🟡 Potentiel dynamique assez fort	<b>Espace de mobilité des cours d'eau</b>
🟡 Potentiel dynamique fort	▨ Espace de mobilité maximale
	🟡 Amplitude d'équilibre théorique
	🟢 Amplitude d'équilibre minimale

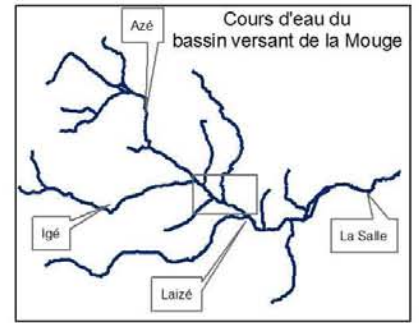
Carte 3 : Potentiel dynamique et enveloppes de mobilité des cours d'eau



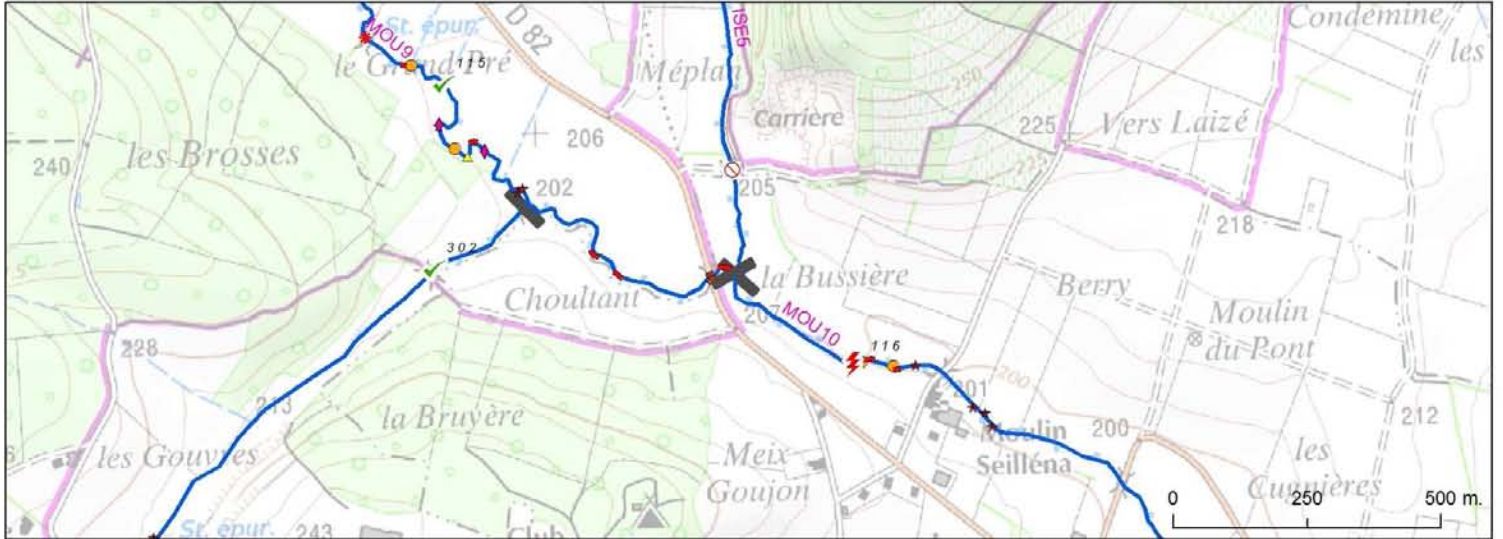


# Diagnostic de la dynamique alluviale des rivières du Mâconnais et cartographie des espaces de mobilité des cours d'eau

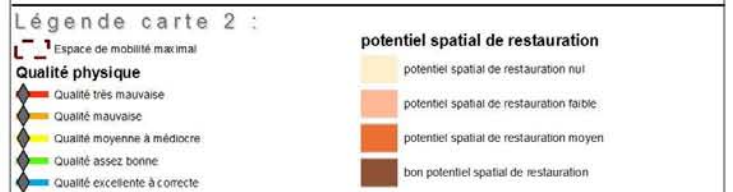
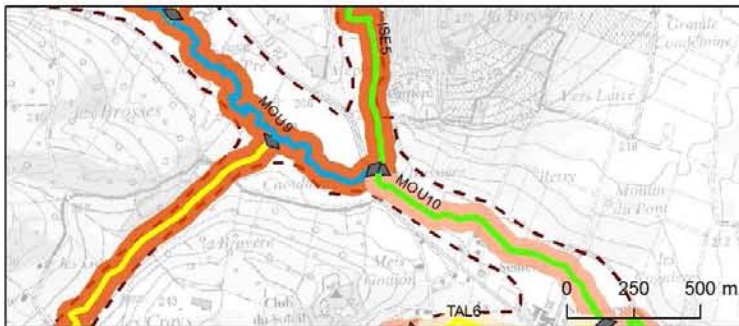
Trançons MOU10, MOU9, ISE5



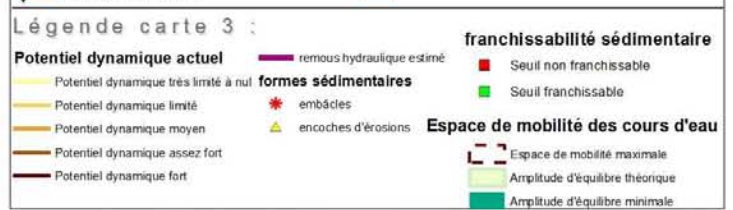
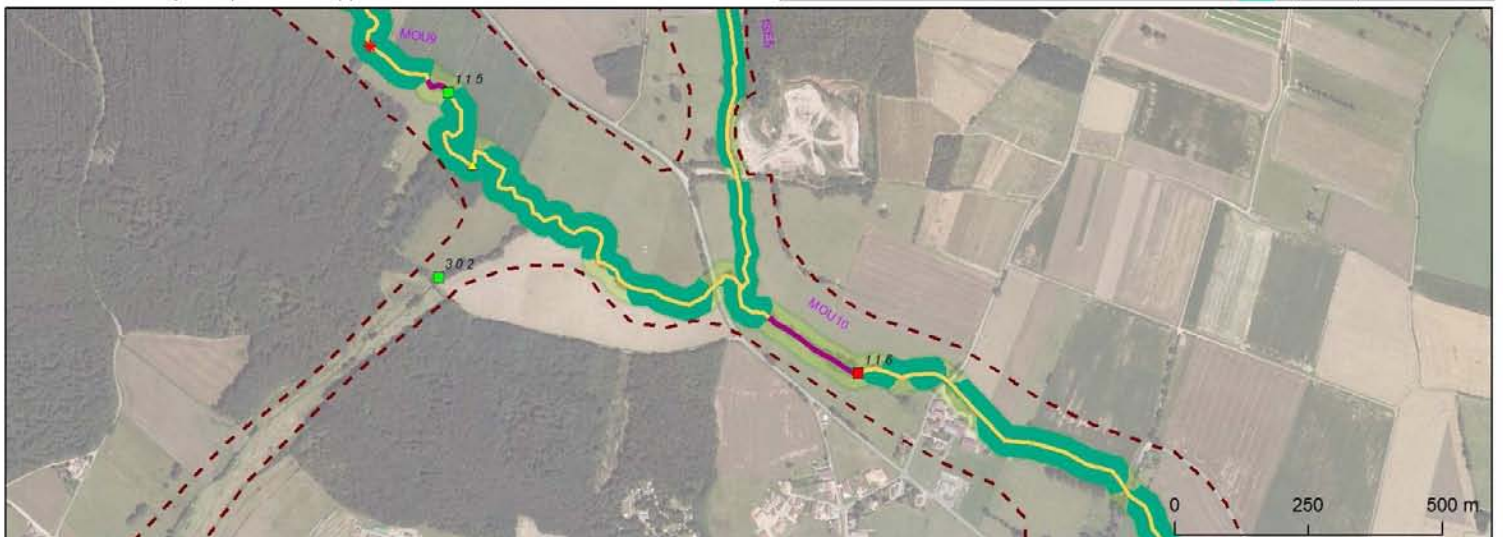
Carte 1 : Généralités sur le lit mineur (équipements, formes sédimentaires, franchissabilité piscicole des seuils transversaux...)



Carte 2 : Qualité physique et potentiel spatial de restauration



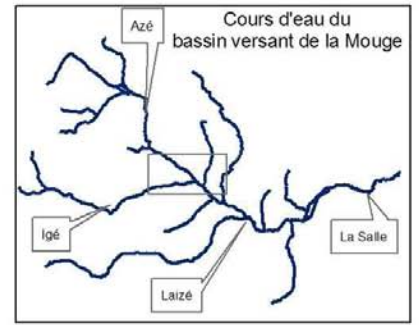
Carte 3 : Potentiel dynamique et enveloppes de mobilité des cours d'eau



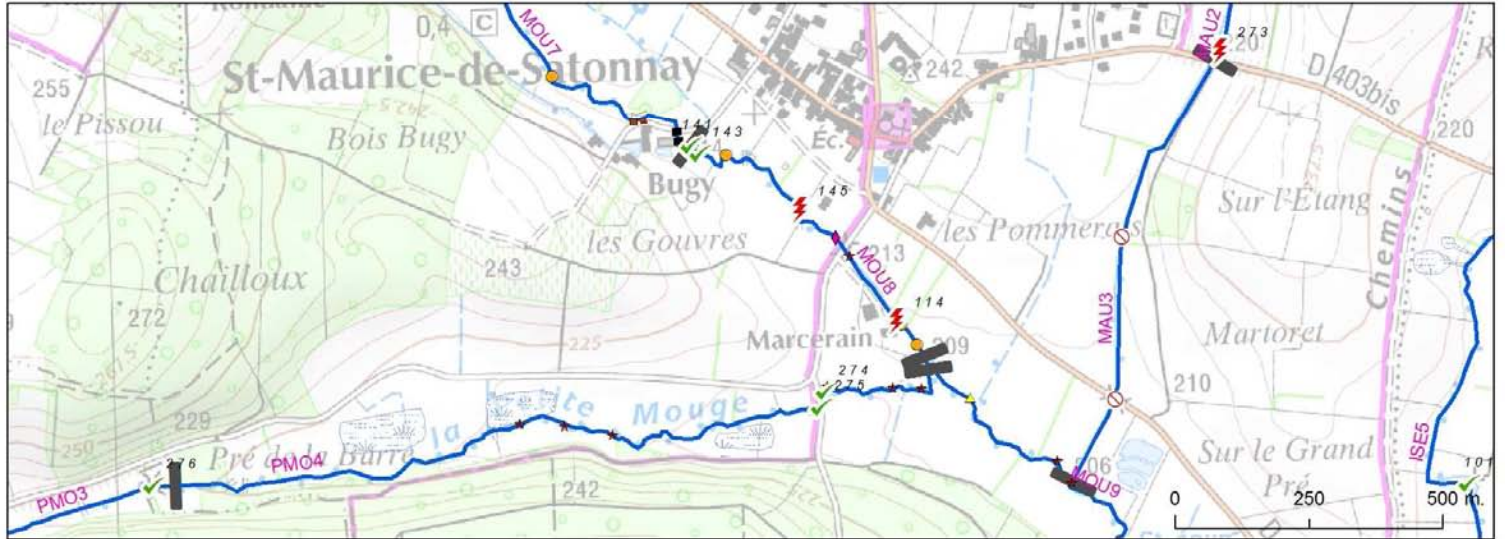


# Diagnostic de la dynamique alluviale des rivières du Mâconnais et cartographie des espaces de mobilité des cours d'eau

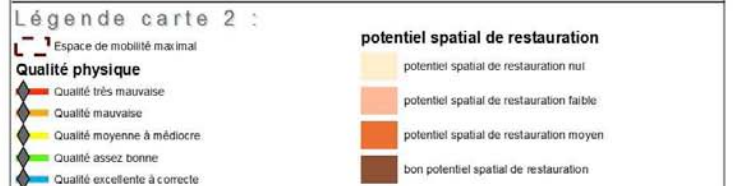
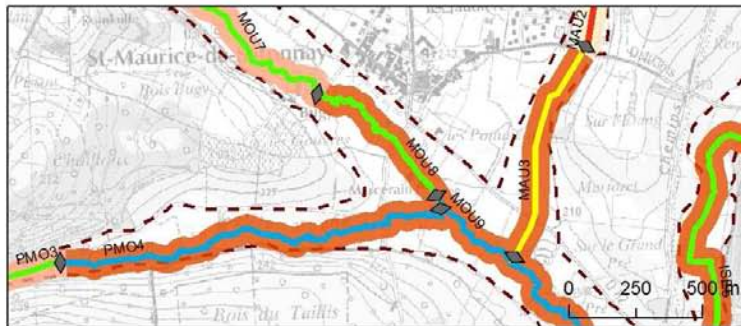
Tronçons MOU7, MOU8, MOU9, MAU3



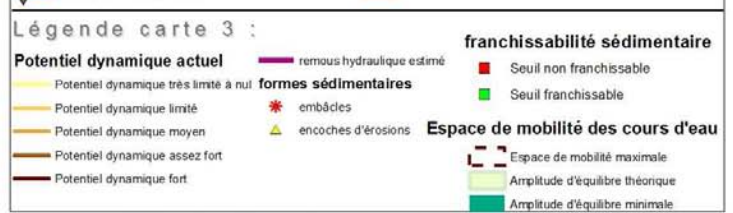
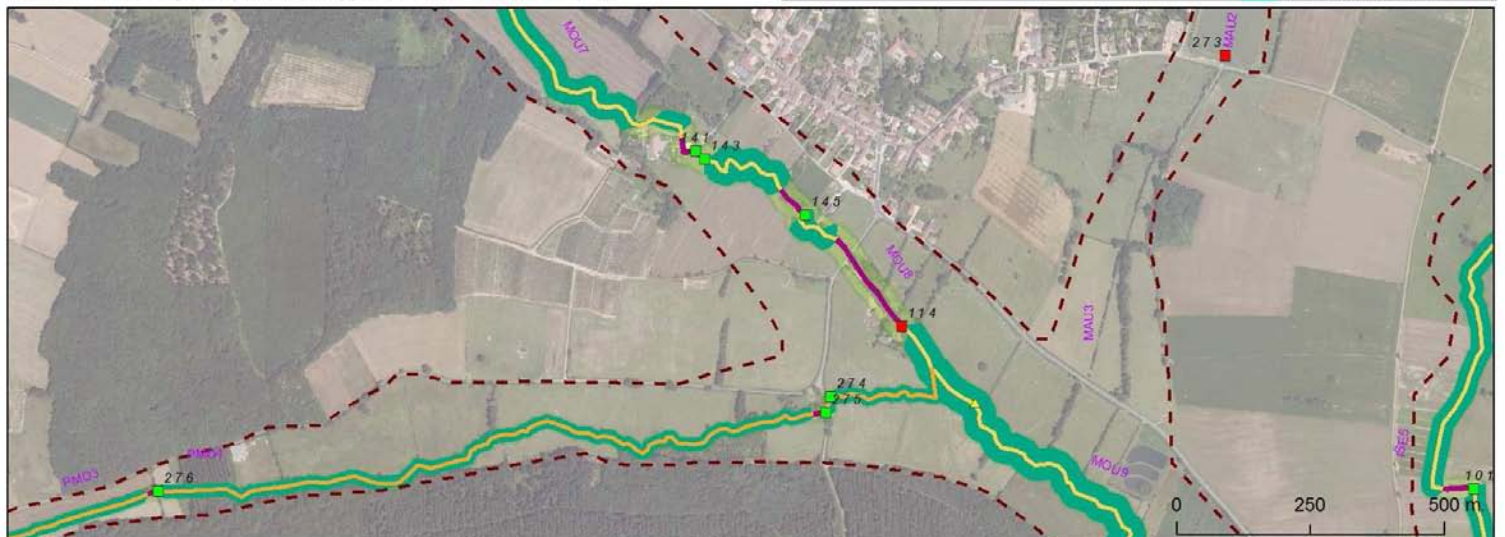
Carte 1 : Généralités sur le lit mineur (équipements, formes sédimentaires, franchissabilité piscicole des seuils transversaux...)



Carte 2 : Qualité physique et potentiel spatial de restauration



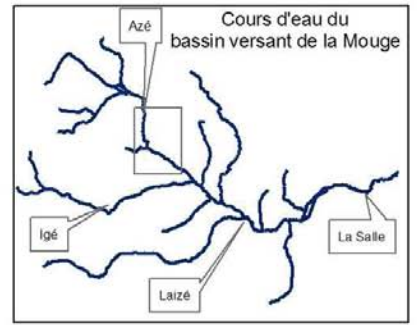
Carte 3 : Potentiel dynamique et enveloppes de mobilité des cours d'eau



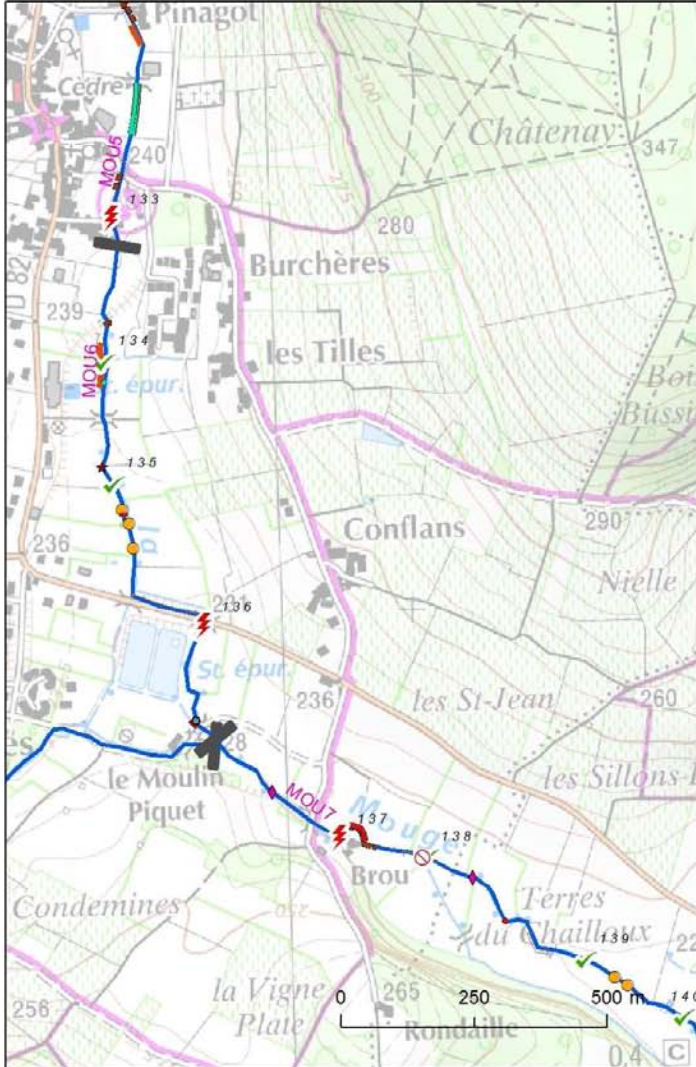


# Diagnostic de la dynamique alluviale des rivières du Mâconnais et cartographie des espaces de mobilité des cours d'eau

Trançons MOU5, MOU6, MOU7



Carte 1 : Généralités sur le lit mineur (équipements, formes sédimentaires, franchissabilité piscicole des seuils transversaux...)



**Légende carte 1 :** MOU10 Tronçons homogènes + code tronçon

<b>Franchissabilité piscicole</b>	<b>Equipements</b>	<b>lit souterrain</b>	<b>buse</b>	<b>formes sédimentaires</b>
Seuil non franchissable	beton	lit souterrain	buse	atterrissement
Seuil franchissable	digue	merlons	gué	bétail
Buse infranchissable	enrochements	mur	pylône	embâcle
	fascines	protections sauvages		encoche d'érosion
		remblai		

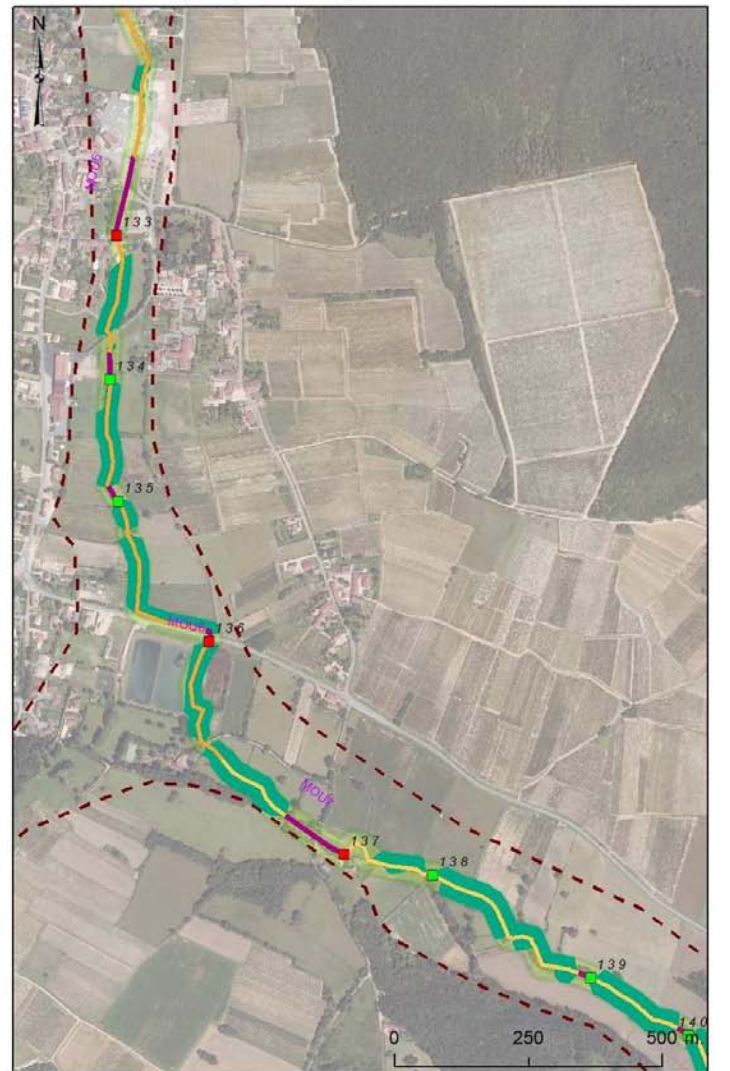
**Légende carte 2 :**

<b>Qualité physique</b>	<b>potentiel spatial de restauration</b>
Qualité très mauvaise	potentiel spatial de restauration nul
Qualité mauvaise	potentiel spatial de restauration faible
Qualité moyenne à médiocre	potentiel spatial de restauration moyen
Qualité assez bonne	bon potentiel spatial de restauration
Qualité excellente à correcte	

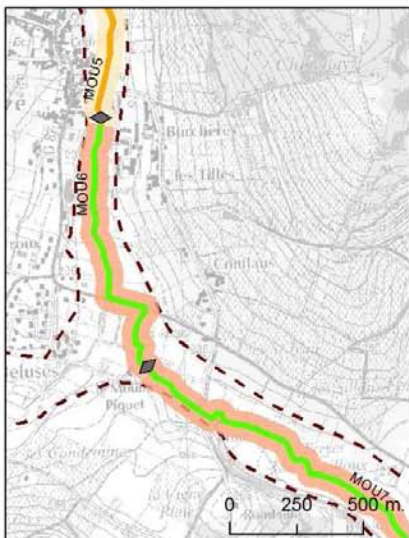
**Légende carte 3 :**

<b>Potentiel dynamique actuel</b>	<b>franchissabilité sédimentaire</b>
Potentiel dynamique très limité à nul	Seuil non franchissable
Potentiel dynamique limité	Seuil franchissable
Potentiel dynamique moyen	<b>Espace de mobilité des cours d'eau</b>
Potentiel dynamique assez fort	Espace de mobilité maximale
Potentiel dynamique fort	Amplitude d'équilibre théorique
	Amplitude d'équilibre minimale

Carte 3 : Potentiel dynamique et enveloppes de mobilité des cours d'eau



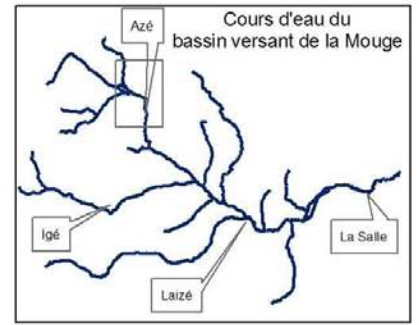
Carte 2 : Qualité physique et potentiel spatial de restauration



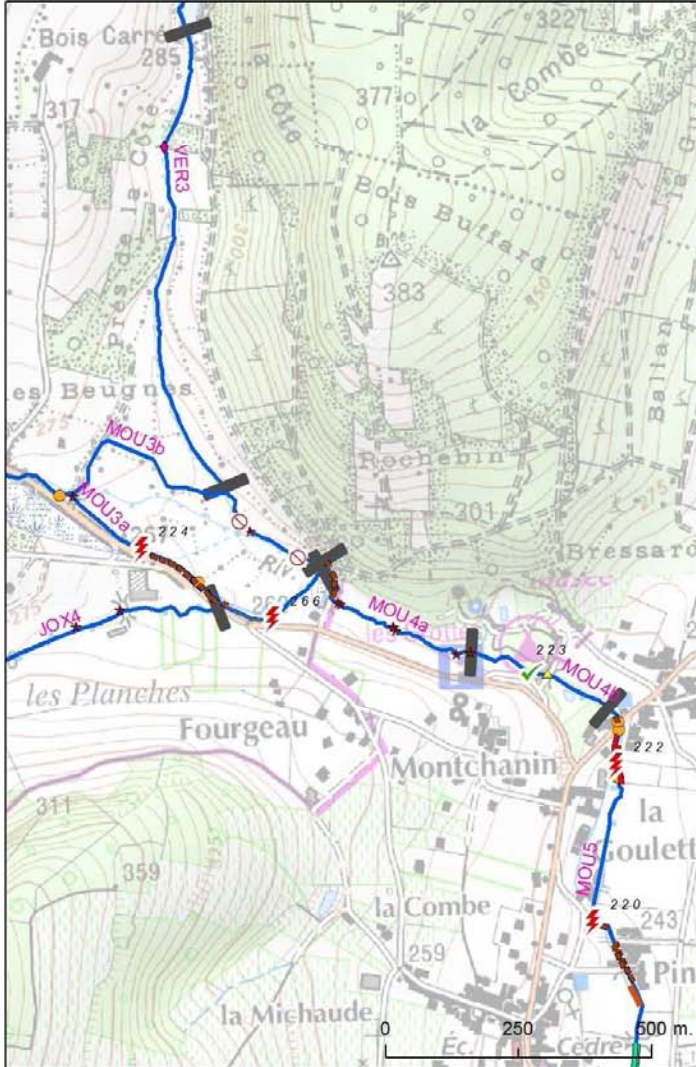


# Diagnostic de la dynamique alluviale des rivières du Mâconnais et cartographie des espaces de mobilité des cours d'eau

Tronçons VER3, MOU3b, MOU3a, MOU4a, MOU4b, MOU5



Carte 1 : Généralités sur le lit mineur (équipements, formes sédimentaires, franchissabilité piscicole des seuils transversaux...)



**Légende carte 1 :** MOU10 Tronçons homogènes + code tronçon

<b>Franchissabilité piscicole</b>	<b>Equipements</b>	<b>lit souterrain</b>	<b>buse</b>	<b>formes sédimentaires</b>
Seuil non franchissable	beton	lit souterrain	gué	atterrissement
Seuil franchissable	digue	merlons	pylône	bétail
Buse infranchissable	enrochements	mur	protections sauvages	embâcle
	fascines	remblai		encoche d'érosion

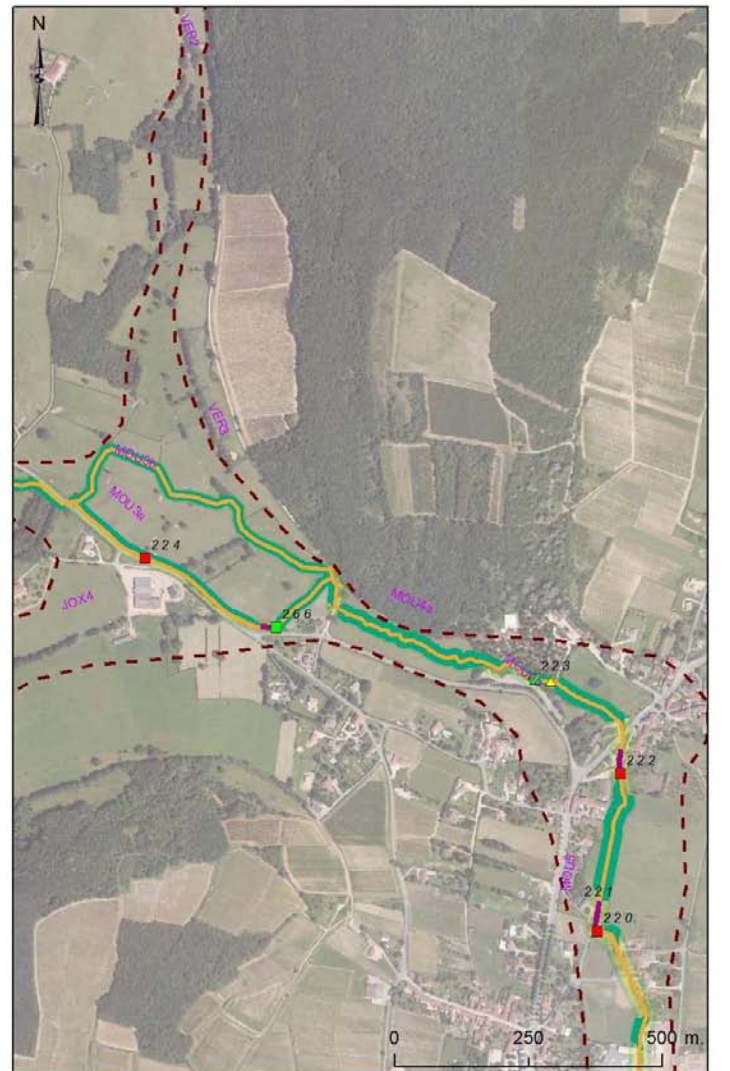
**Légende carte 2 :**

<b>Qualité physique</b>	<b>potentiel spatial de restauration</b>
Qualité très mauvaise	potentiel spatial de restauration nul
Qualité mauvaise	potentiel spatial de restauration faible
Qualité moyenne à médiocre	potentiel spatial de restauration moyen
Qualité assez bonne	bon potentiel spatial de restauration
Qualité excellente à correcte	

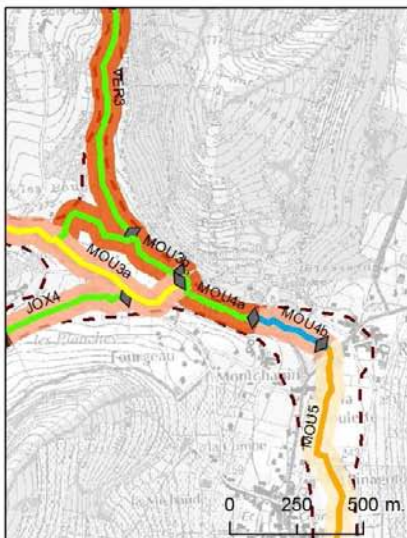
**Légende carte 3 :**

<b>Potentiel dynamique actuel</b>	<b>remous hydraulique estimé</b>	<b>franchissabilité sédimentaire</b>
Potentiel dynamique très limité à nul	remous hydraulique estimé	Seuil non franchissable
Potentiel dynamique limité	embâcles	Seuil franchissable
Potentiel dynamique moyen	encoches d'érosions	<b>Espace de mobilité des cours d'eau</b>
Potentiel dynamique assez fort		Espace de mobilité maximale
Potentiel dynamique fort		Amplitude d'équilibre théorique
		Amplitude d'équilibre minimale

Carte 3 : Potentiel dynamique et enveloppes de mobilité des cours d'eau



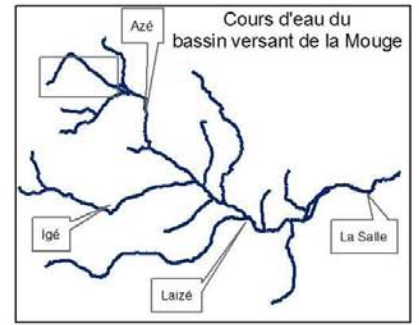
Carte 2 : Qualité physique et potentiel spatial de restauration





# Diagnostic de la dynamique alluviale des rivières du Mâconnais et cartographie des espaces de mobilité des cours d'eau

Tronçons MOU1, MOU2, MOU3a



Carte 1 : Généralités sur le lit mineur (équipements, formes sédimentaires, franchissabilité piscicole des seuils transversaux...)



Carte 2 : Qualité physique et potentiel spatial de restauration



**Légende carte 1 :** MOU10 Tronçons homogènes + code tronçon

Zone humide	buse	gué	atterrissement
Seuil non franchissable	béton	merlons	bétail
Seuil franchissable	digue	mur	embâcle
Buse infranchissable	fascines	protections sauvages	encoche d'érosion
lit souterrain	fascines	remblai	

**Légende carte 2 :**

Espace de mobilité maximal	<b>potentiel spatial de restauration</b>
<b>Qualité physique</b>	potentiel spatial de restauration nul
Qualité très mauvaise	potentiel spatial de restauration faible
Qualité mauvaise	potentiel spatial de restauration moyen
Qualité moyenne à médiocre	bon potentiel spatial de restauration
Qualité assez bonne	
Qualité excellente à correcte	

**Légende carte 3 :**

<b>Potentiel dynamique actuel</b>	remous hydraulique estimé	<b>franchissabilité sédimentaire</b>
Potentiel dynamique très limité à nul	<b>formes sédimentaires</b>	Seuil non franchissable
Potentiel dynamique limité	embâcles	Seuil franchissable
Potentiel dynamique moyen	encoches d'érosions	<b>Espace de mobilité des cours d'eau</b>
Potentiel dynamique assez fort		Espace de mobilité maximale
Potentiel dynamique fort		Amplitude d'équilibre théorique
		Amplitude d'équilibre minimale

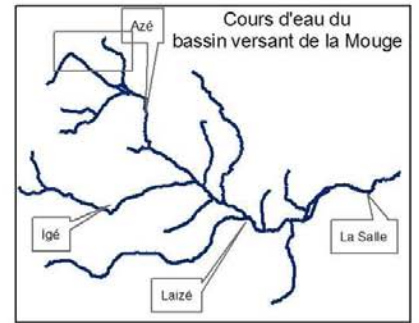
Carte 3 : Potentiel dynamique et enveloppes de mobilité des cours d'eau





# Diagnostic de la dynamique alluviale des rivières du Mâconnais et cartographie des espaces de mobilité des cours d'eau

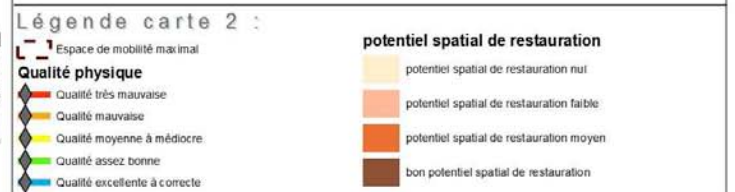
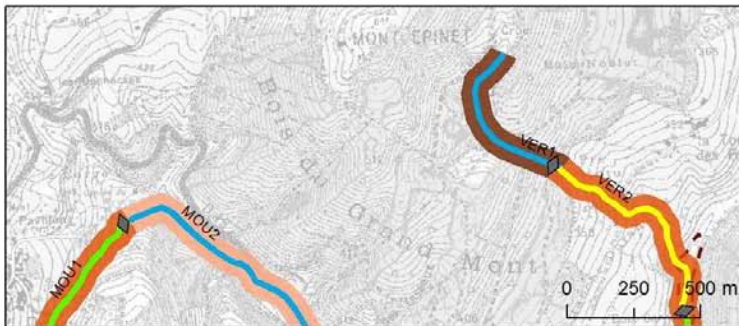
Trançons MOU1, MOU2, VER1, VER2



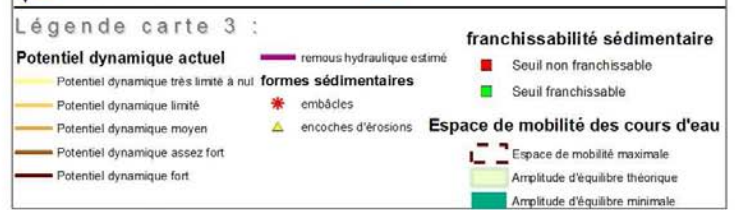
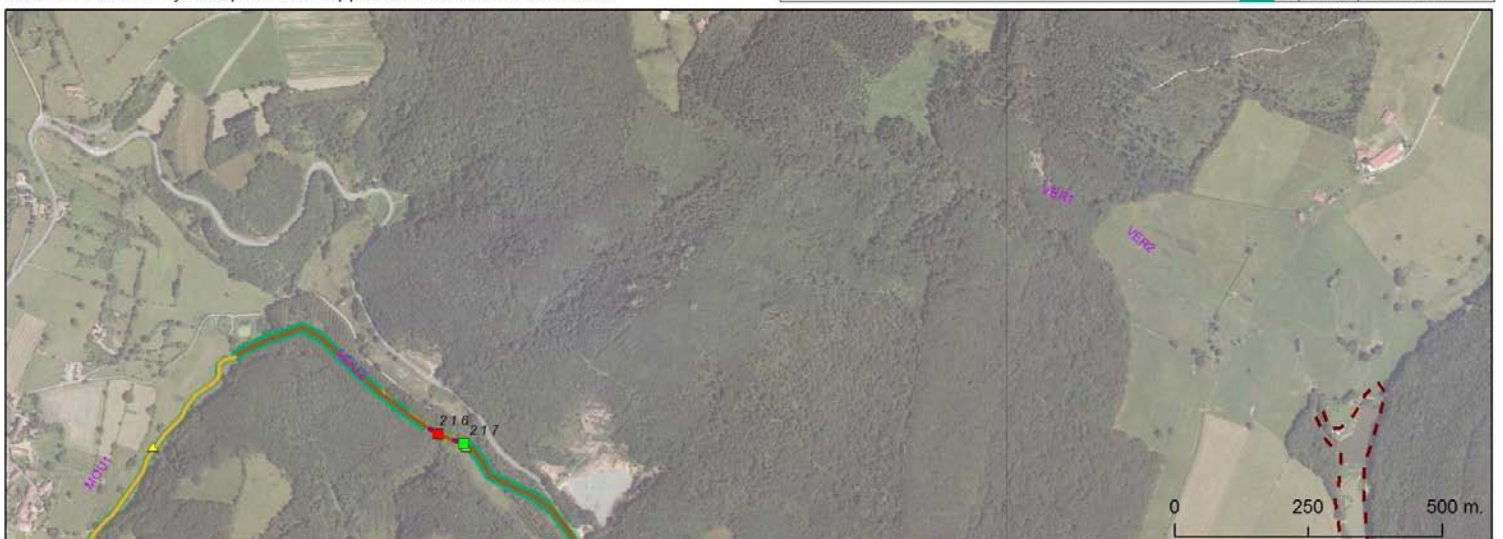
Carte 1 : Généralités sur le lit mineur (équipements, formes sédimentaires, franchissabilité piscicole des seuils transversaux...)



Carte 2 : Qualité physique et potentiel spatial de restauration



Carte 3 : Potentiel dynamique et enveloppes de mobilité des cours d'eau

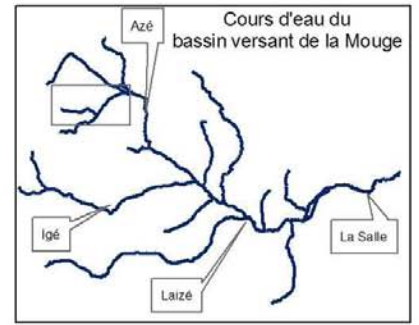


Pour des informations complémentaires et plus précises (qualité physique, description des tronçons homogènes, longueurs estimées des remous, notes de potentiel dynamique, largeurs des bandes d'érosions potentielles et espaces de mobilité...), se référer au rapport diagnostic.

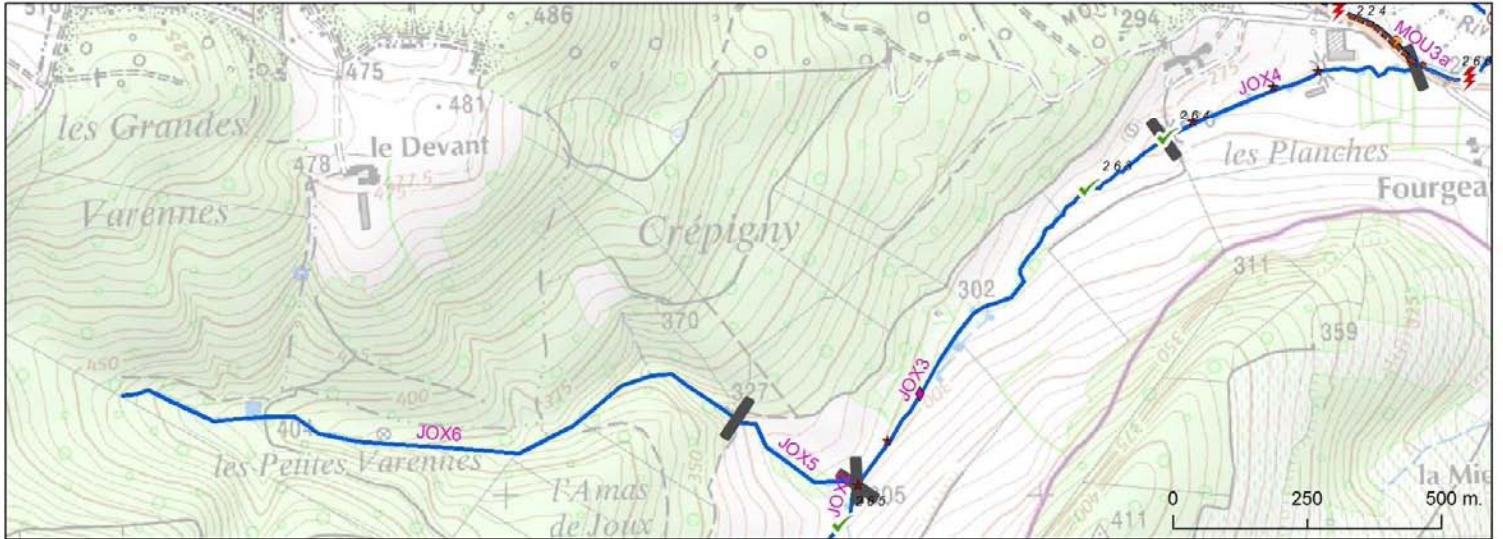


# Diagnostic de la dynamique alluviale des rivières du Mâconnais et cartographie des espaces de mobilité des cours d'eau

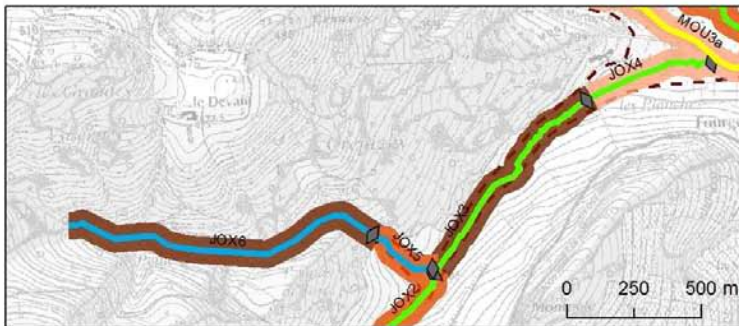
Trançons JOX6, JOX5, JOX3, JOX4



Carte 1 : Généralités sur le lit mineur (équipements, formes sédimentaires, franchissabilité piscicole des seuils transversaux...)



Carte 2 : Qualité physique et potentiel spatial de restauration



**Légende carte 1 :** MOU10 Tronçons homogènes + code tronçon

<b>Franchissabilité piscicole</b>	<b>Equipements</b>	<b>Zone humide</b>	<b>buse</b>	<b>formes sédimentaires</b>
⚡ Seuil non franchissable	🟩 béton	■ lit souterrain	⊙ buse	🟡 atterrissement
✅ Seuil franchissable	🟦 digue	🟠 merlons	🟡 gué	🟢 bétail
⊙ Buse infranchissable	🟪 enrochements	🟤 mur	🟢 pylône	🔴 embâcle
	🟩 fascines	🟤 protections sauvages	🟡 remblai	🟠 encoche d'érosion

**Légende carte 2 :**

📏 Espace de mobilité maximal	<b>potentiel spatial de restauration</b>
<b>Qualité physique</b>	🟡 potentiel spatial de restauration nul
🔴 Qualité très mauvaise	🟠 potentiel spatial de restauration faible
🟡 Qualité mauvaise	🟡 potentiel spatial de restauration moyen
🟡 Qualité moyenne à médiocre	🟢 bon potentiel spatial de restauration
🟢 Qualité assez bonne	
🟢 Qualité excellente à correcte	

**Légende carte 3 :**

<b>Potentiel dynamique actuel</b>	🟡 remous hydraulique estimé	<b>franchissabilité sédimentaire</b>
🟡 Potentiel dynamique très limité à nul	<b>formes sédimentaires</b>	🔴 Seuil non franchissable
🟡 Potentiel dynamique limité	🔴 embâcles	🟢 Seuil franchissable
🟡 Potentiel dynamique moyen	🟡 encoches d'érosions	<b>Espace de mobilité des cours d'eau</b>
🟡 Potentiel dynamique assez fort		📏 Espace de mobilité maximale
🟡 Potentiel dynamique fort		🟡 Amplitude d'équilibre théorique
		🟢 Amplitude d'équilibre minimale

Carte 3 : Potentiel dynamique et enveloppes de mobilité des cours d'eau

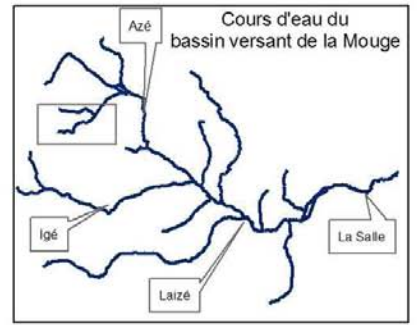


Pour des informations complémentaires et plus précises (qualité physique, description des tronçons homogènes, longueurs estimées des remous, notes de potentiel dynamique, largeurs des bandes d'érosions potentielles et espaces de mobilité...), se référer au rapport diagnostic.



# Diagnostic de la dynamique alluviale des rivières du Mâconnais et cartographie des espaces de mobilité des cours d'eau

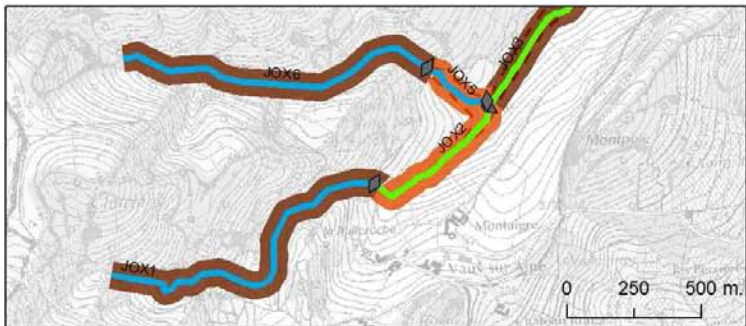
Trançons JOX6, JOX5, JOX3, JOX2, JOX1



Carte 1 : Généralités sur le lit mineur (équipements, formes sédimentaires, franchissabilité piscicole des seuils transversaux...)



Carte 2 : Qualité physique et potentiel spatial de restauration



**Légende carte 1 :** MOU10 Trançons homogènes + code tronçon

<b>Franchissabilité piscicole</b>	<b>Equipements</b>	<b>Zone humide</b>	<b>formes sédimentaires</b>
Seuil non franchissable	lit souterrain	buse	gué
Seuil franchissable	merlons	buse infranchissable	atterrissement
Buse infranchissable	mur	remblai	pylône
	protections sauvages		bétail
	embâcles		embâcle
	enrochements		encoche d'érosion
	fascines		

**Légende carte 2 :**

<b>Qualité physique</b>	<b>potentiel spatial de restauration</b>
Espace de mobilité maximal	potentiel spatial de restauration nul
Qualité très mauvaise	potentiel spatial de restauration faible
Qualité mauvaise	potentiel spatial de restauration moyen
Qualité moyenne à médiocre	bon potentiel spatial de restauration
Qualité assez bonne	
Qualité excellente à correcte	

**Légende carte 3 :**

<b>Potentiel dynamique actuel</b>	<b>franchissabilité sédimentaire</b>
Potentiel dynamique très limité à nul	Seuil non franchissable
Potentiel dynamique limité	Seuil franchissable
Potentiel dynamique moyen	<b>Espace de mobilité des cours d'eau</b>
Potentiel dynamique assez fort	Espace de mobilité maximale
Potentiel dynamique fort	Amplitude d'équilibre théorique
	Amplitude d'équilibre minimale

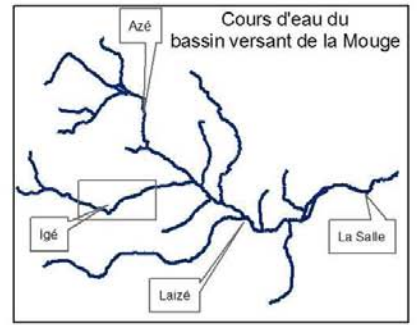
Carte 3 : Potentiel dynamique et enveloppes de mobilité des cours d'eau



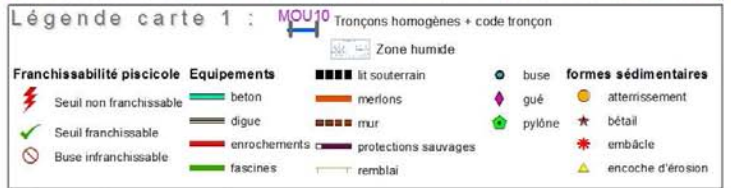


# Diagnostic de la dynamique alluviale des rivières du Mâconnais et cartographie des espaces de mobilité des cours d'eau

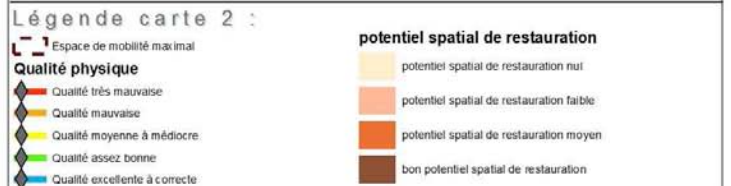
Tronçons PMO2b, PMO3



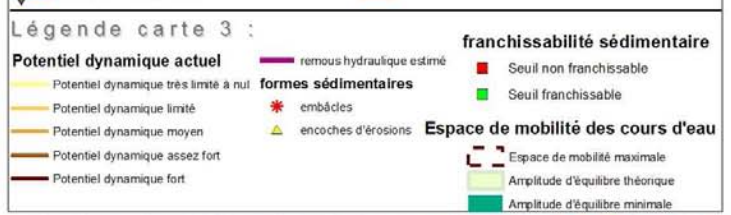
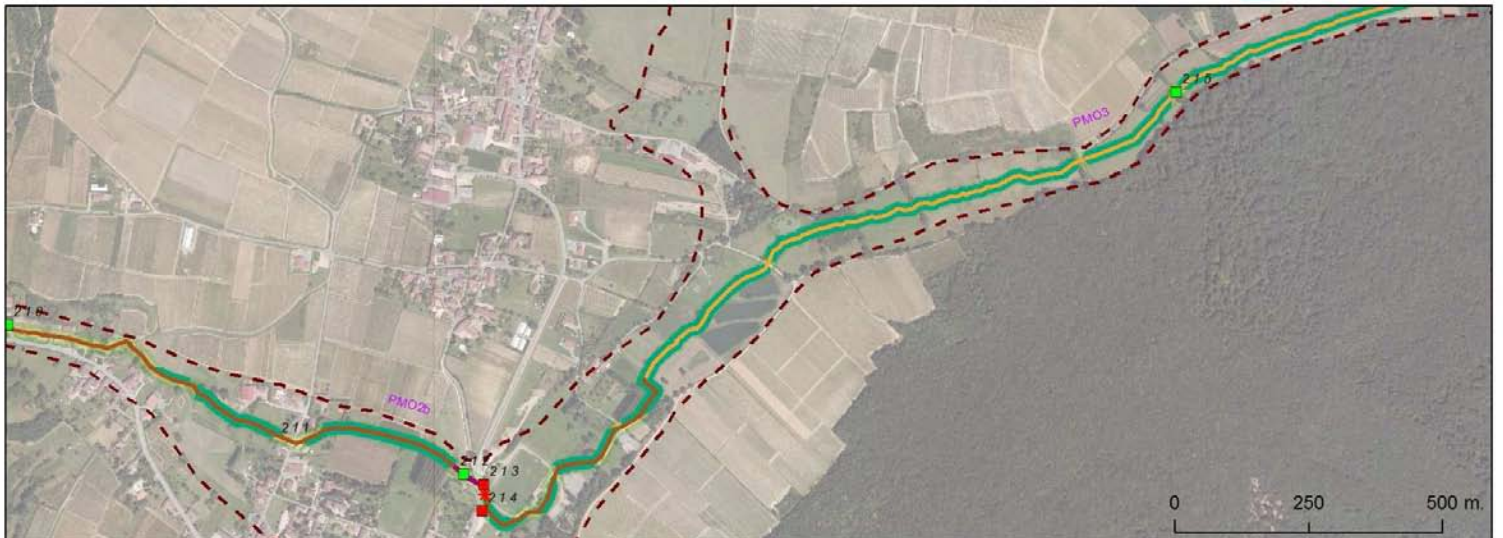
Carte 1 : Généralités sur le lit mineur (équipements, formes sédimentaires, franchissabilité piscicole des seuils transversaux...)



Carte 2 : Qualité physique et potentiel spatial de restauration



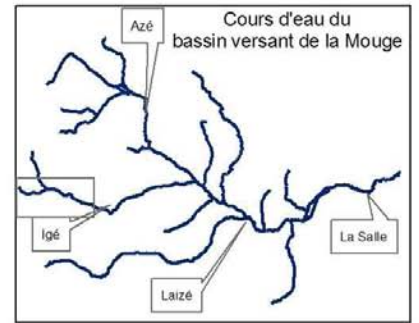
Carte 3 : Potentiel dynamique et enveloppes de mobilité des cours d'eau





# Diagnostic de la dynamique alluviale des rivières du Mâconnais et cartographie des espaces de mobilité des cours d'eau

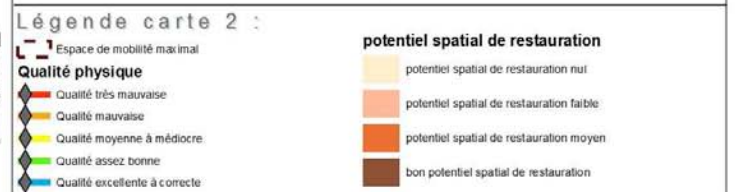
Tronçons PMO2b, PMO3



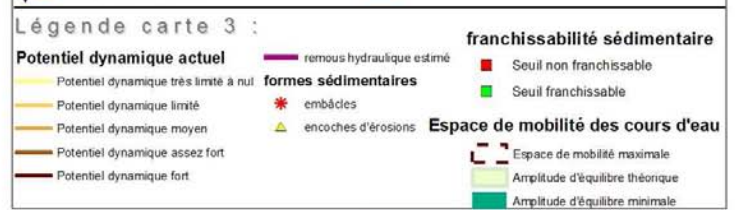
Carte 1 : Généralités sur le lit mineur (équipements, formes sédimentaires, franchissabilité piscicole des seuils transversaux...)



Carte 2 : Qualité physique et potentiel spatial de restauration



Carte 3 : Potentiel dynamique et enveloppes de mobilité des cours d'eau

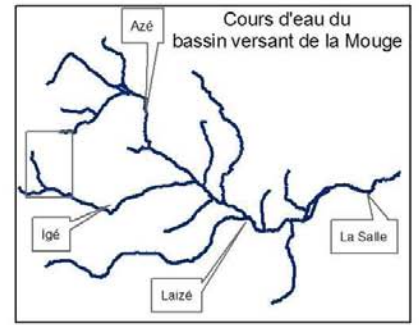




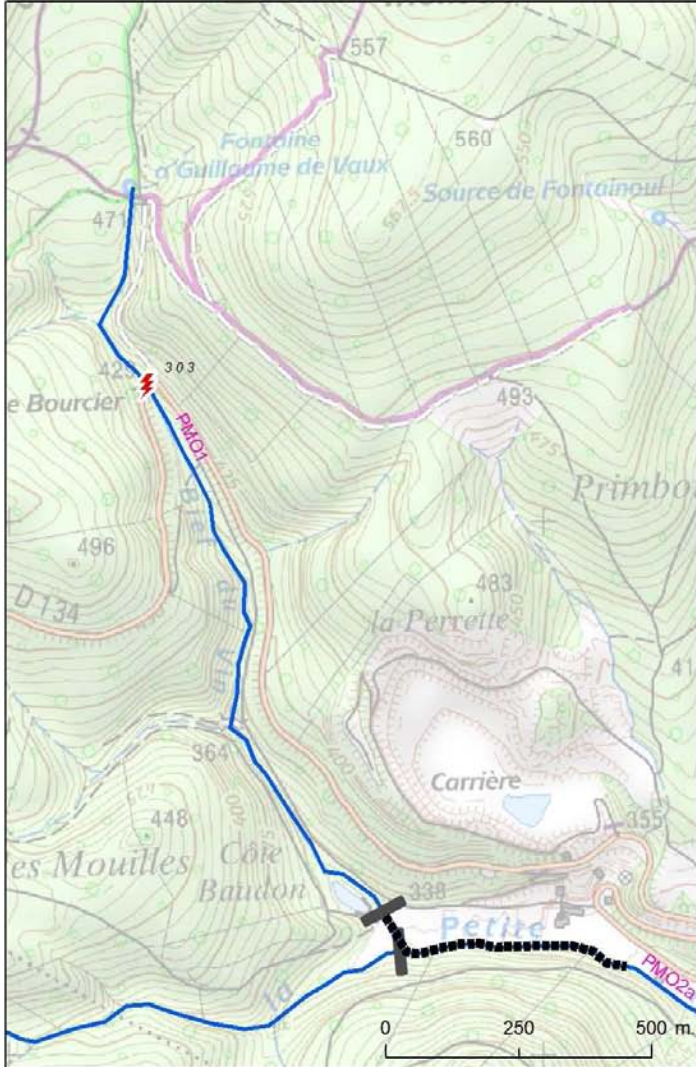
# Diagnostic de la dynamique alluviale des rivières du Mâconnais et cartographie des espaces de mobilité des cours d'eau



Trançons PMO2a, PMO1



Carte 1 : Généralités sur le lit mineur (équipements, formes sédimentaires, franchissabilité piscicole des seuils transversaux...)



**Légende carte 1 :** MOU10 Tronçons homogènes + code tronçon

<b>Franchissabilité piscicole</b>	<b>Equipements</b>	<b>lit souterrain</b>	<b>Zone humide</b>	<b>formes sédimentaires</b>
Seuil non franchissable	beton	merlons	buse	atterrissement
Seuil franchissable	digue	mur	gué	bétail
Buse infranchissable	enrochements	protections sauvages	pylône	embâcle
	fascines	remblai		encoche d'érosion

**Légende carte 2 :**

<b>Qualité physique</b>	<b>potentiel spatial de restauration</b>
Qualité très mauvaise	potentiel spatial de restauration nul
Qualité mauvaise	potentiel spatial de restauration faible
Qualité moyenne à médiocre	potentiel spatial de restauration moyen
Qualité assez bonne	bon potentiel spatial de restauration
Qualité excellente à correcte	

**Légende carte 3 :**

<b>Potentiel dynamique actuel</b>	<b>remous hydraulique estimé</b>	<b>franchissabilité sédimentaire</b>
Potentiel dynamique très limité à nul		Seuil non franchissable
Potentiel dynamique limité	embâcles	Seuil franchissable
Potentiel dynamique moyen	encoches d'érosions	<b>Espace de mobilité des cours d'eau</b>
Potentiel dynamique assez fort		Espace de mobilité maximale
Potentiel dynamique fort		Amplitude d'équilibre théorique
		Amplitude d'équilibre minimale

Carte 3 : Potentiel dynamique et enveloppes de mobilité des cours d'eau



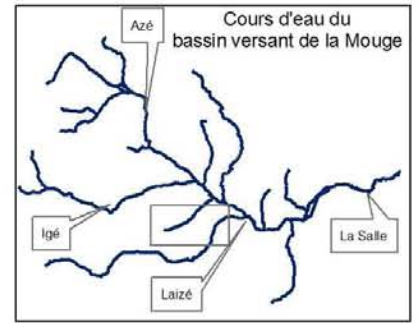
Carte 2 : Qualité physique et potentiel spatial de restauration





# Diagnostic de la dynamique alluviale des rivières du Mâconnais et cartographie des espaces de mobilité des cours d'eau

Tronçons PAffl, TAL6, TAL5



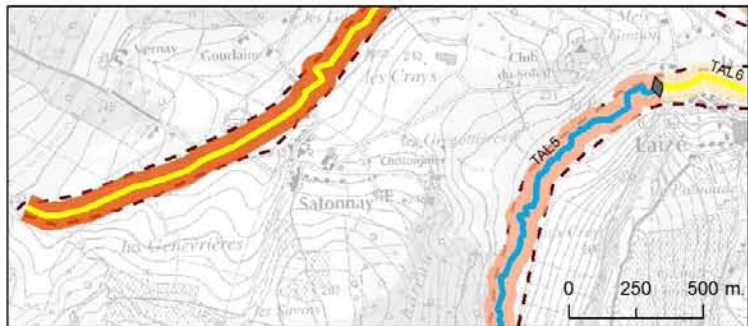
Carte 1 : Généralités sur le lit mineur (équipements, formes sédimentaires, franchissabilité piscicole des seuils transversaux...)



Légende carte 1 : MOU10 Tronçons homogènes + code tronçon

Seuil non franchissable	béton	lit souterrain	buse	gué	atterrissement
Seuil franchissable	digue	murs	pylône	bétail	embâcle
Buse infranchissable	enrochements	protections sauvages	fascines	encoche d'érosion	
		remblai			

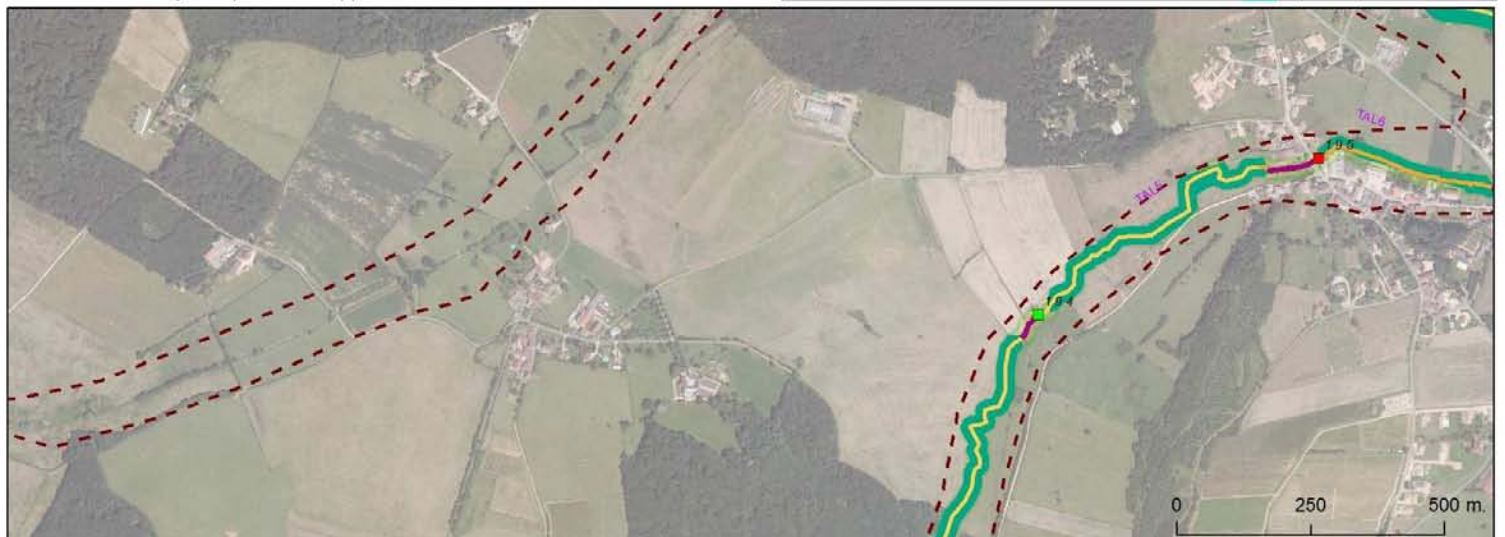
Carte 2 : Qualité physique et potentiel spatial de restauration



Légende carte 2 :

Espace de mobilité maximal	potentiel spatial de restauration nul
Qualité très mauvaise	potentiel spatial de restauration faible
Qualité mauvaise	potentiel spatial de restauration moyen
Qualité moyenne à médiocre	bon potentiel spatial de restauration
Qualité assez bonne	
Qualité excellente à correcte	

Carte 3 : Potentiel dynamique et enveloppes de mobilité des cours d'eau



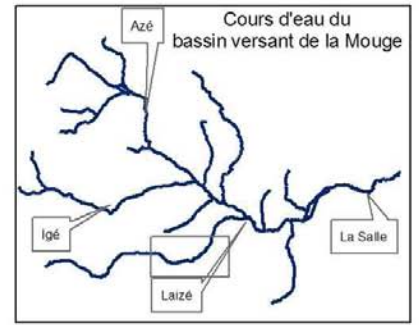
Légende carte 3 :

Potentiel dynamique très limité à nul	remous hydraulique estimé	Seuil non franchissable
Potentiel dynamique limité	embâcles	Seuil franchissable
Potentiel dynamique moyen	encoches d'érosions	
Potentiel dynamique assez fort		Espace de mobilité maximale
Potentiel dynamique fort		Amplitude d'équilibre théorique
		Amplitude d'équilibre minimale



# Diagnostic de la dynamique alluviale des rivières du Mâconnais et cartographie des espaces de mobilité des cours d'eau

Tronçons TAL3, TAL4, TAL5



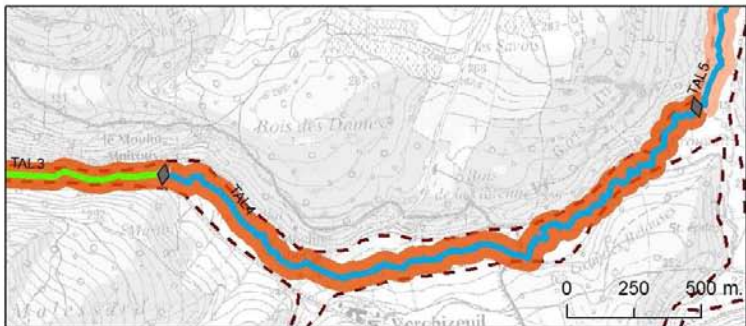
Carte 1 : Généralités sur le lit mineur (équipements, formes sédimentaires, franchissabilité piscicole des seuils transversaux...)



**Légende carte 1 : MOU10 Tronçons homogènes + code tronçon**

<b>Franchissabilité piscicole</b>	<b>Equipements</b>	<b>Zone humide</b>	<b>formes sédimentaires</b>
⚡ Seuil non franchissable	🟩 béton	🟤 lit souterrain	🟡 gué
✅ Seuil franchissable	🟩 digue	🟤 merlons	🟡 atterrissement
🚫 Buse infranchissable	🟩 enrochements	🟤 mur	🟢 pylône
	🟩 fascines	🟤 protections sauvages	🟡 bétail
		🟤 remblai	🟡 embâcle
			🟡 encoche d'érosion

Carte 2 : Qualité physique et potentiel spatial de restauration



**Légende carte 2 :**

<b>Qualité physique</b>	<b>potentiel spatial de restauration</b>
🟡 Qualité très mauvaise	🟡 potentiel spatial de restauration nul
🟠 Qualité mauvaise	🟠 potentiel spatial de restauration faible
🟡 Qualité moyenne à médiocre	🟡 potentiel spatial de restauration moyen
🟢 Qualité assez bonne	🟢 bon potentiel spatial de restauration
🟢 Qualité excellente à correcte	

Carte 3 : Potentiel dynamique et enveloppes de mobilité des cours d'eau



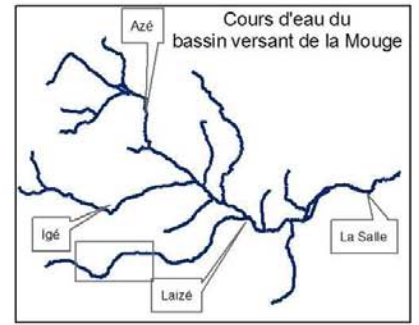
**Légende carte 3 :**

<b>Potentiel dynamique actuel</b>	<b>remous hydraulique estimé</b>	<b>franchissabilité sédimentaire</b>
🟡 Potentiel dynamique très limité à nul	🟡 remous	🟡 Seuil non franchissable
🟠 Potentiel dynamique limité	🟡 formes sédimentaires	🟢 Seuil franchissable
🟡 Potentiel dynamique moyen	🟡 embâcles	
🟢 Potentiel dynamique assez fort	🟡 encoches d'érosions	<b>Espace de mobilité des cours d'eau</b>
🟢 Potentiel dynamique fort		🟡 Espace de mobilité maximale
		🟢 Amplitude d'équilibre théorique
		🟢 Amplitude d'équilibre minimale

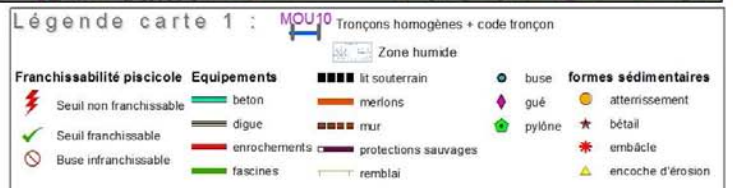


# Diagnostic de la dynamique alluviale des rivières du Mâconnais et cartographie des espaces de mobilité des cours d'eau

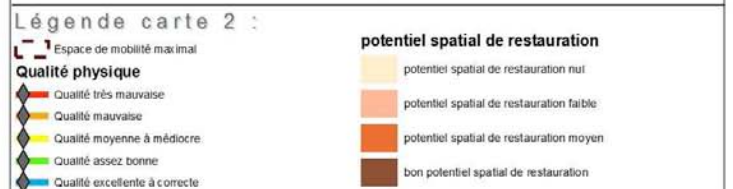
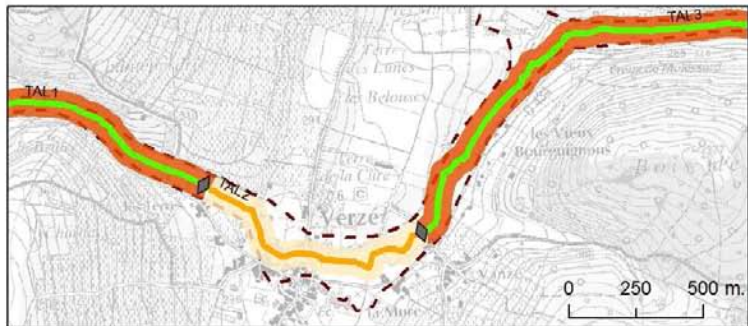
Tronçons TAL1, TAL2, TAL3



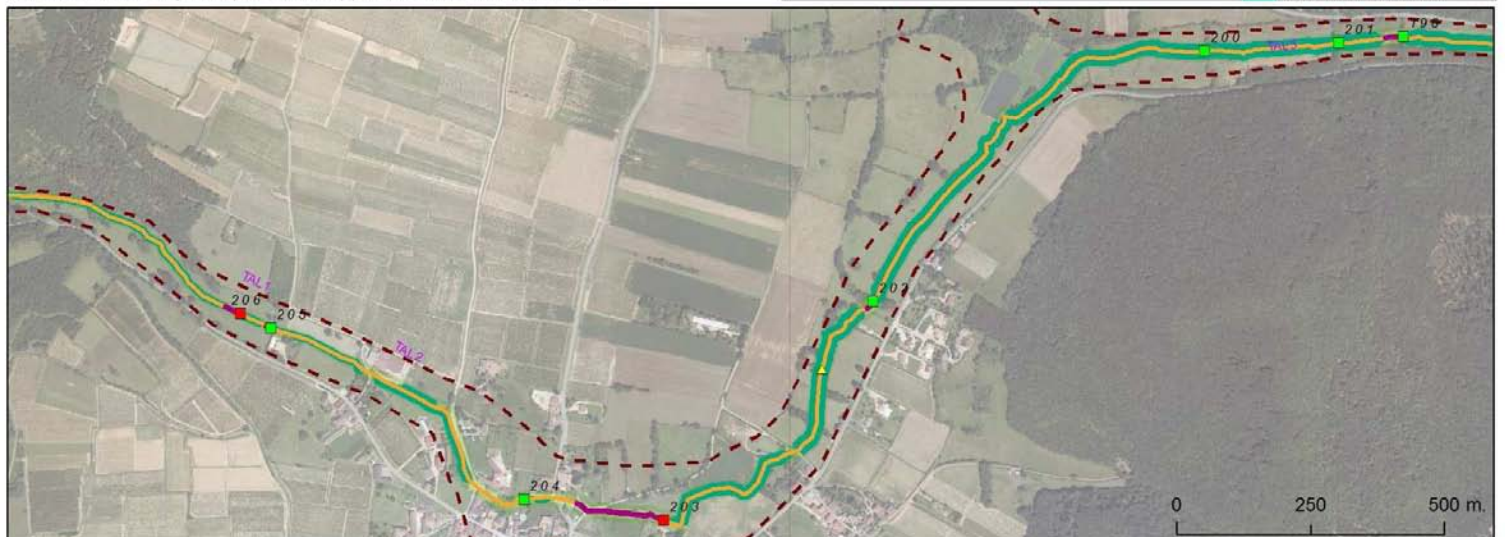
Carte 1 : Généralités sur le lit mineur (équipements, formes sédimentaires, franchissabilité piscicole des seuils transversaux...)



Carte 2 : Qualité physique et potentiel spatial de restauration



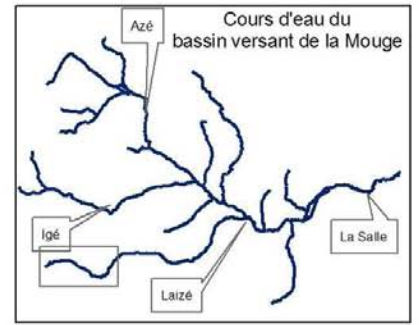
Carte 3 : Potentiel dynamique et enveloppes de mobilité des cours d'eau



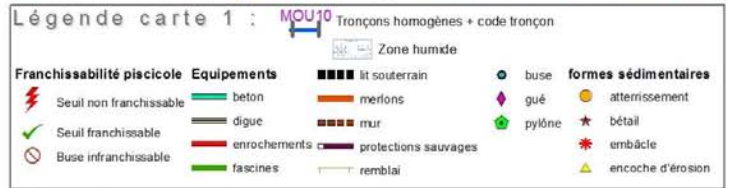


# Diagnostic de la dynamique alluviale des rivières du Mâconnais et cartographie des espaces de mobilité des cours d'eau

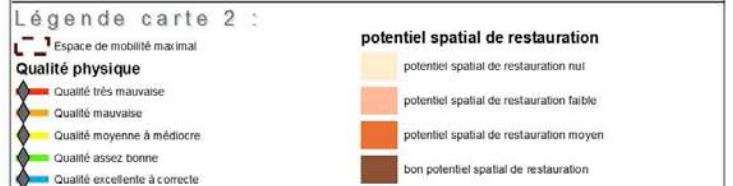
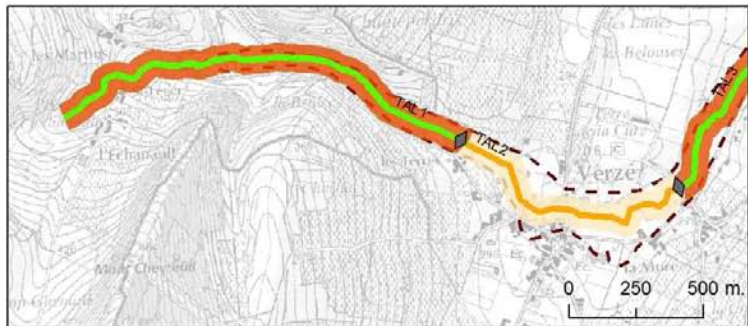
Tronçons TAL1, TAL2, TAL3



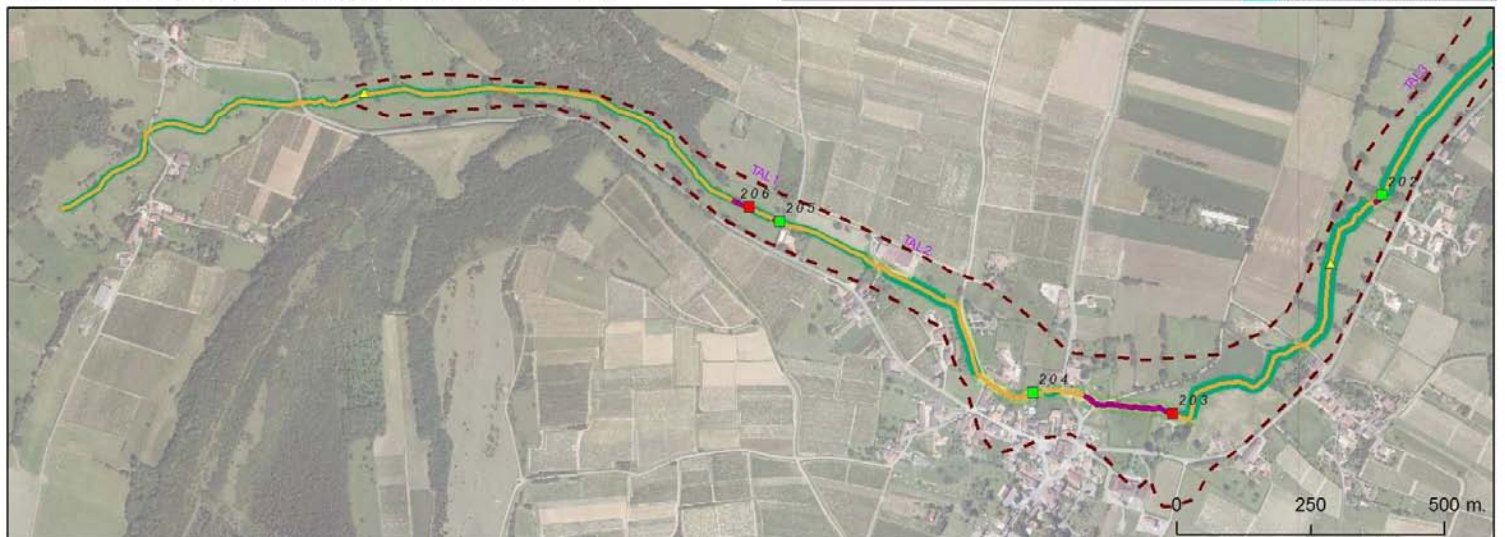
Carte 1 : Généralités sur le lit mineur (équipements, formes sédimentaires, franchissabilité piscicole des seuils transversaux...)



Carte 2 : Qualité physique et potentiel spatial de restauration



Carte 3 : Potentiel dynamique et enveloppes de mobilité des cours d'eau

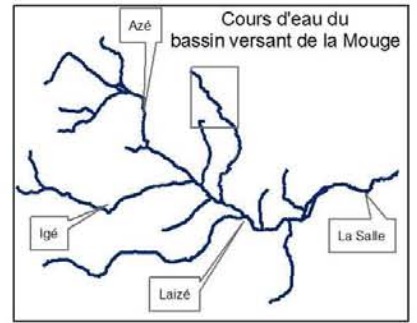




# Diagnostic de la dynamique alluviale des rivières du Mâconnais et cartographie des espaces de mobilité des cours d'eau



Tronçons ISE1, ISE2



Carte 1 : Généralités sur le lit mineur (équipements, formes sédimentaires, franchissabilité piscicole des seuils transversaux...)



**Légende carte 1 :** MOU10 Tronçons homogènes + code tronçon

<b>Franchissabilité piscicole</b>	<b>Equipements</b>	<b>lit souterrain</b>	<b>buse</b>	<b>formes sédimentaires</b>
⚡ Seuil non franchissable	🟢 béton	🟡 merlons	🟠 gué	🟡 atterrissement
✅ Seuil franchissable	🟤 digue	🟠 mur	🟢 pylône	🟠 bétail
🚫 Buse infranchissable	🔴 enrochements	🟤 protections sauvages	🟢 encoche d'érosion	🟠 encoche d'érosion
	🟢 fascines	🟡 remblai		

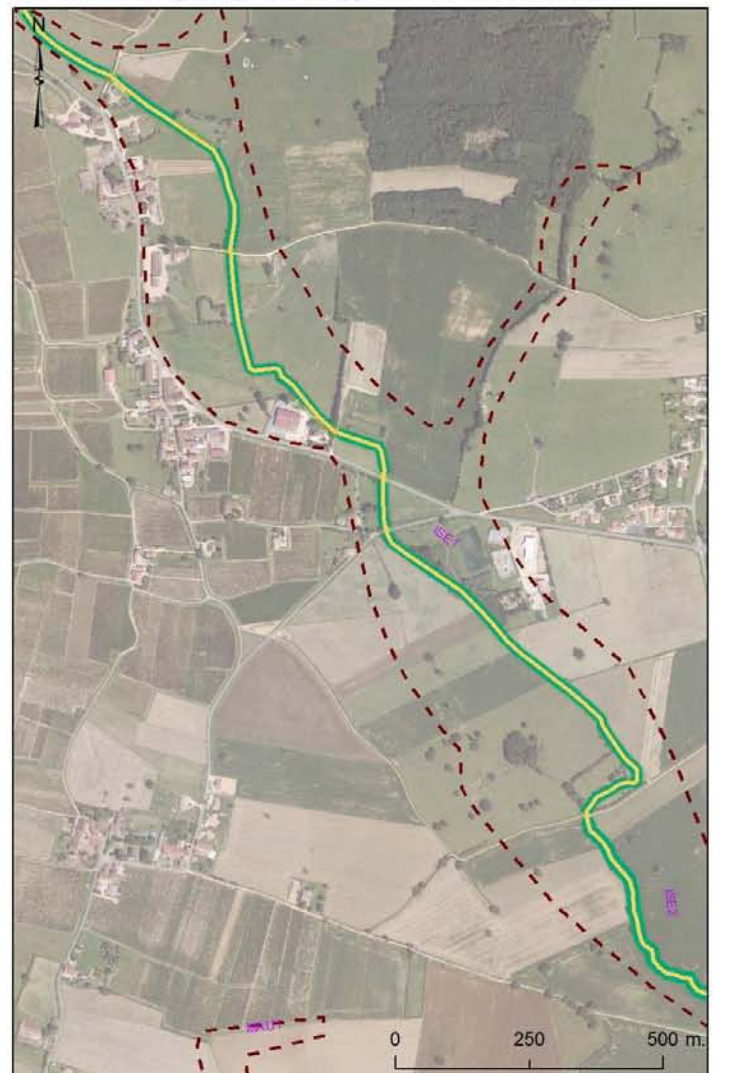
**Légende carte 2 :**

<b>Qualité physique</b>	<b>potentiel spatial de restauration</b>
🔴 Qualité très mauvaise	🟡 potentiel spatial de restauration nul
🟡 Qualité mauvaise	🟠 potentiel spatial de restauration faible
🟠 Qualité moyenne à médiocre	🟡 potentiel spatial de restauration moyen
🟢 Qualité assez bonne	🟤 bon potentiel spatial de restauration
🟢 Qualité excellente à correcte	

**Légende carte 3 :**

<b>Potentiel dynamique actuel</b>	<b>remous hydraulique estimé</b>	<b>franchissabilité sédimentaire</b>
🟡 Potentiel dynamique très limité à nul	🟡 remous hydraulique estimé	🔴 Seuil non franchissable
🟠 Potentiel dynamique limité	<b>formes sédimentaires</b>	🟢 Seuil franchissable
🟡 Potentiel dynamique moyen	🟠 embâcles	<b>Espace de mobilité des cours d'eau</b>
🟤 Potentiel dynamique assez fort	🟡 encoches d'érosions	🔴 Espace de mobilité maximale
🟤 Potentiel dynamique fort		🟡 Amplitude d'équilibre théorique
		🟢 Amplitude d'équilibre minimale

Carte 3 : Potentiel dynamique et enveloppes de mobilité des cours d'eau



Carte 2 : Qualité physique et potentiel spatial de restauration

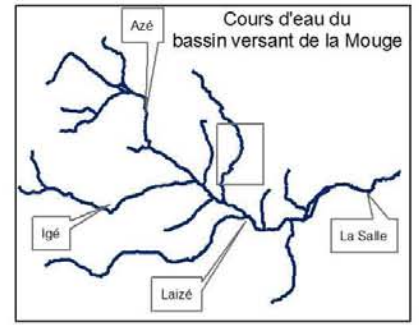




# Diagnostic de la dynamique alluviale des rivières du Mâconnais et cartographie des espaces de mobilité des cours d'eau



Tronçons ISE2, ISE3, ISE4



Carte 1 : Généralités sur le lit mineur (équipements, formes sédimentaires, franchissabilité piscicole des seuils transversaux...)



**Légende carte 1 :** MOU10 Tronçons homogènes + code tronçon

<b>Franchissabilité piscicole</b>	<b>Equipements</b>	<b>lit souterrain</b>	<b>buse</b>	<b>formes sédimentaires</b>
Seuil non franchissable	beton	lit souterrain	güe	atterrissement
Seuil franchissable	digue	merlons	pylône	bétail
Buse infranchissable	enrochements	mur	protections sauvages	embâcle
	fascines	remblai		encoche d'érosion

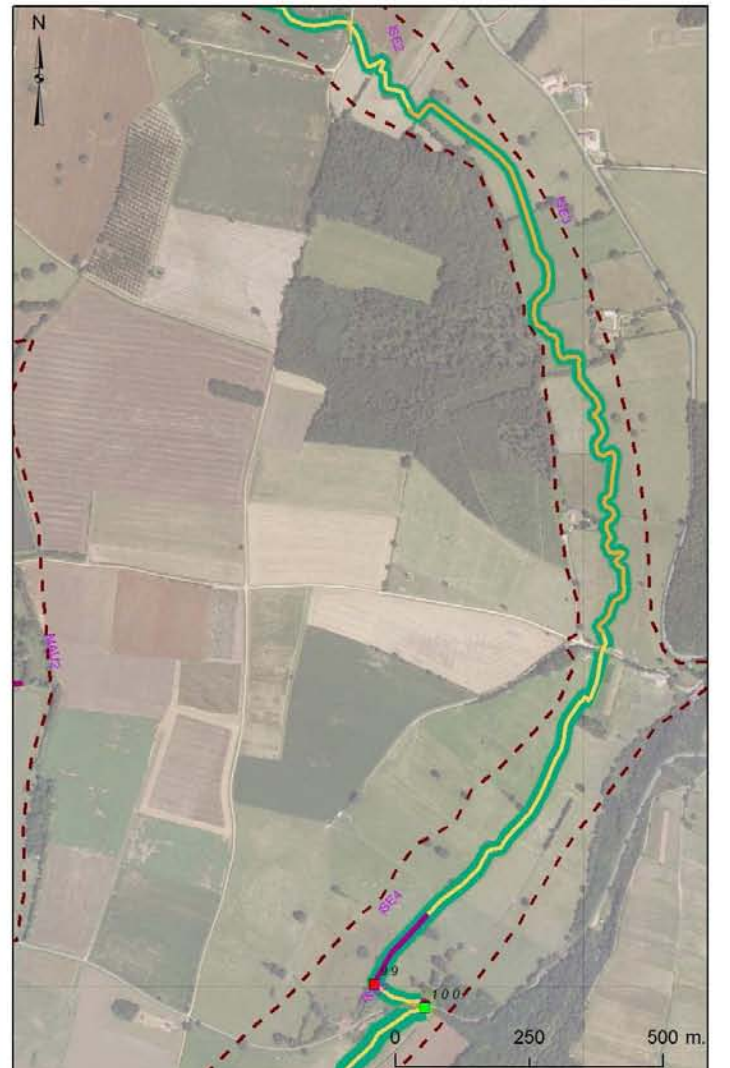
**Légende carte 2 :**

<b>Qualité physique</b>	<b>potentiel spatial de restauration</b>
Qualité très mauvaise	potentiel spatial de restauration nul
Qualité mauvaise	potentiel spatial de restauration faible
Qualité moyenne à médiocre	potentiel spatial de restauration moyen
Qualité assez bonne	bon potentiel spatial de restauration
Qualité excellente à correcte	

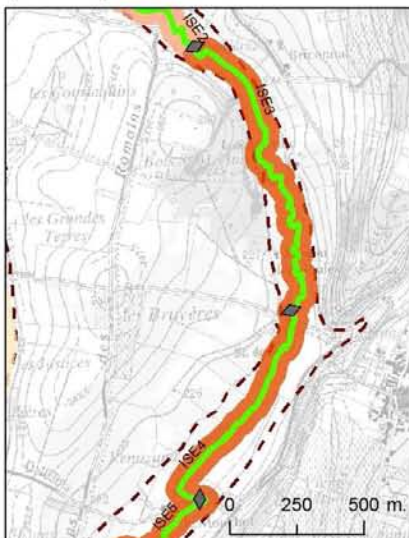
**Légende carte 3 :**

<b>Potentiel dynamique actuel</b>	<b>remous hydraulique estimé</b>	<b>franchissabilité sédimentaire</b>
Potentiel dynamique très limité à nul	remous hydraulique estimé	Seuil non franchissable
Potentiel dynamique limité	embâcles	Seuil franchissable
Potentiel dynamique moyen	encoches d'érosions	<b>Espace de mobilité des cours d'eau</b>
Potentiel dynamique assez fort		Espace de mobilité maximale
Potentiel dynamique fort		Amplitude d'équilibre théorique
		Amplitude d'équilibre minimale

Carte 3 : Potentiel dynamique et enveloppes de mobilité des cours d'eau



Carte 2 : Qualité physique et potentiel spatial de restauration



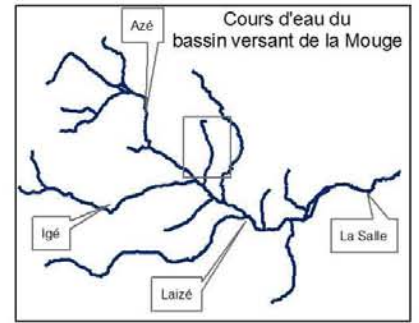






# Diagnostic de la dynamique alluviale des rivières du Mâconnais et cartographie des espaces de mobilité des cours d'eau

Tronçons MAU1, MAU2, MAU3



Carte 1 : Généralités sur le lit mineur (équipements, formes sédimentaires, franchissabilité piscicole des seuils transversaux...)



**Légende carte 1 :** MOU10 Tronçons homogènes + code tronçon

<b>Franchissabilité piscicole</b>	<b>Equipements</b>	<b>lit souterrain</b>	<b>buse</b>	<b>formes sédimentaires</b>
Seuil non franchissable	beton	lit souterrain	güe	atterrissement
Seuil franchissable	digue	merlons	pylône	bétail
Buse infranchissable	enrochements	mur		embâcle
	fascines	protections sauvages		encoche d'érosion
		remblai		

**Légende carte 2 :**

<b>Qualité physique</b>	<b>potentiel spatial de restauration</b>
Qualité très mauvaise	potentiel spatial de restauration nul
Qualité mauvaise	potentiel spatial de restauration faible
Qualité moyenne à médiocre	potentiel spatial de restauration moyen
Qualité assez bonne	bon potentiel spatial de restauration
Qualité excellente à correcte	

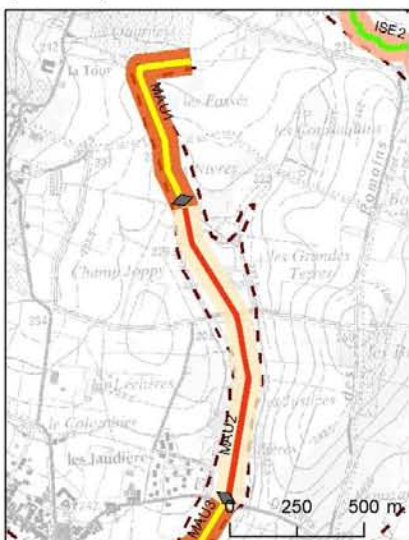
**Légende carte 3 :**

<b>Potentiel dynamique actuel</b>	<b>franchissabilité sédimentaire</b>
Potentiel dynamique très limité à nul	Seuil non franchissable
Potentiel dynamique limité	Seuil franchissable
Potentiel dynamique moyen	
Potentiel dynamique assez fort	<b>Espace de mobilité des cours d'eau</b>
Potentiel dynamique fort	Espace de mobilité maximale
	Amplitude d'équilibre théorique
	Amplitude d'équilibre minimale

Carte 3 : Potentiel dynamique et enveloppes de mobilité des cours d'eau



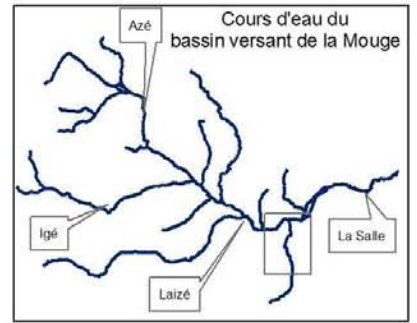
Carte 2 : Qualité physique et potentiel spatial de restauration



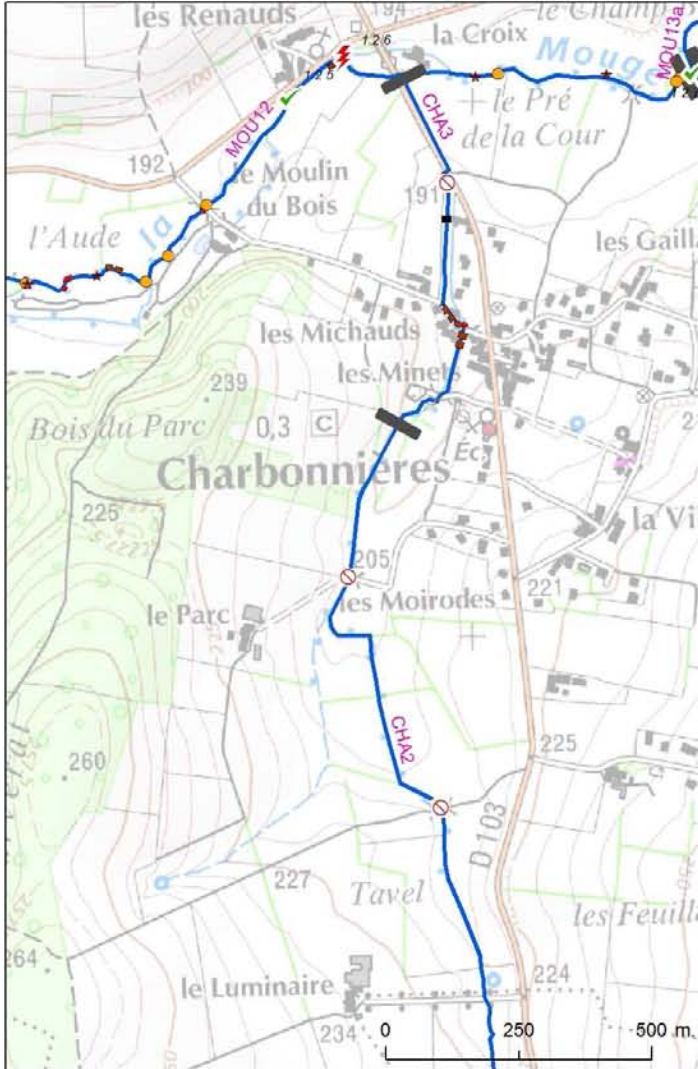


# Diagnostic de la dynamique alluviale des rivières du Mâconnais et cartographie des espaces de mobilité des cours d'eau

Trançons MOU12, CHA3, CHA2



Carte 1 : Généralités sur le lit mineur (équipements, formes sédimentaires, franchissabilité piscicole des seuils transversaux...)



**Légende carte 1 :** MOU10 Trançons homogènes + code trançon

<b>Franchissabilité piscicole</b>	<b>Equipements</b>	<b>lit souterrain</b>	<b>buse</b>	<b>formes sédimentaires</b>
Seuil non franchissable	beton	lit souterrain	buse	atterrissement
Seuil franchissable	digue	merlons	gué	bétail
Buse infranchissable	enrochements	mur	pylône	embâcle
	fascines	protections sauvages		encoche d'érosion
	remblai			

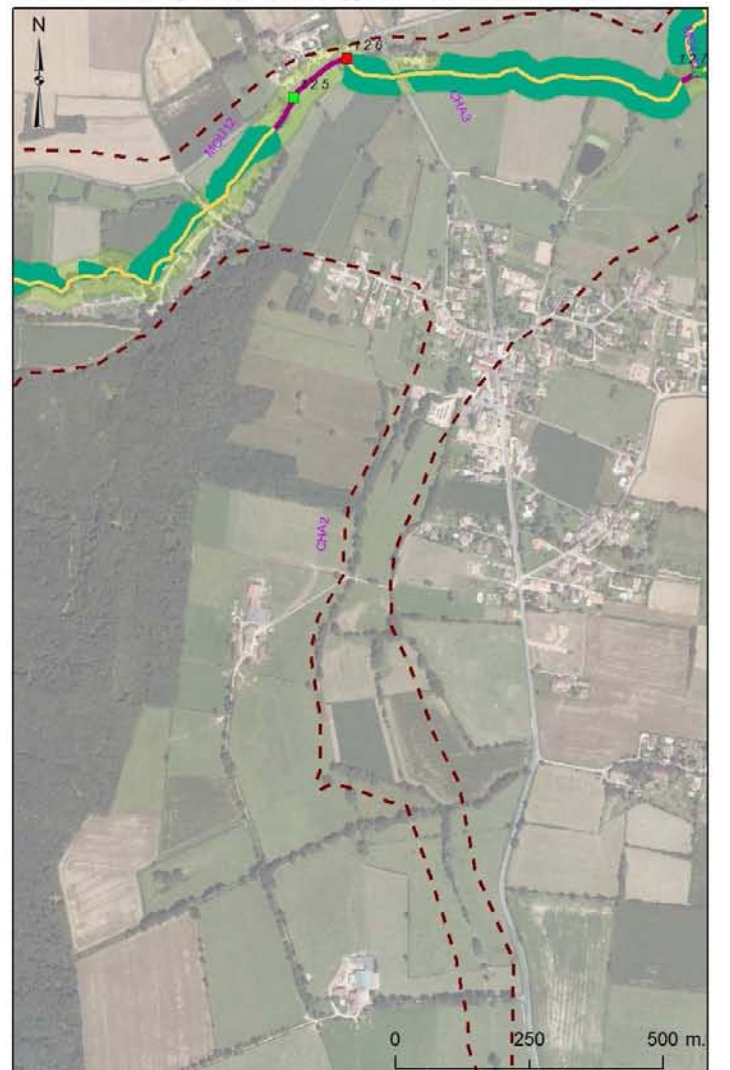
**Légende carte 2 :**

<b>Qualité physique</b>	<b>potentiel spatial de restauration</b>
Espace de mobilité maximal	potentiel spatial de restauration nul
Qualité très mauvaise	potentiel spatial de restauration faible
Qualité mauvaise	potentiel spatial de restauration moyen
Qualité moyenne à médiocre	bon potentiel spatial de restauration
Qualité assez bonne	
Qualité excellente à correcte	

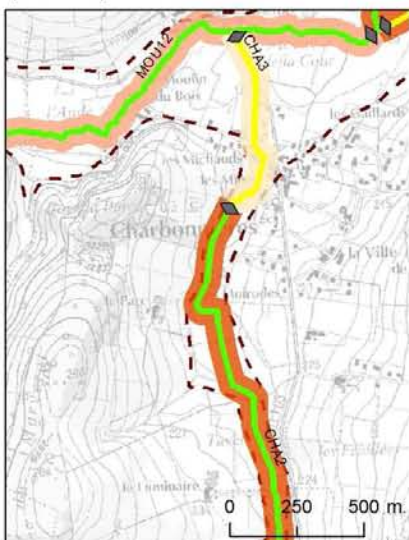
**Légende carte 3 :**

<b>Potentiel dynamique actuel</b>	<b>franchissabilité sédimentaire</b>
Potentiel dynamique très limité à nul	remous hydraulique estimé
Potentiel dynamique limité	Seuil non franchissable
Potentiel dynamique moyen	Seuil franchissable
Potentiel dynamique assez fort	<b>formes sédimentaires</b>
Potentiel dynamique fort	embâcles
	encoches d'érosions
	<b>Espace de mobilité des cours d'eau</b>
	Espace de mobilité maximale
	Amplitude d'équilibre théorique
	Amplitude d'équilibre minimale

Carte 3 : Potentiel dynamique et enveloppes de mobilité des cours d'eau



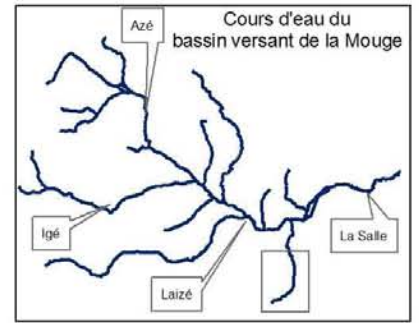
Carte 2 : Qualité physique et potentiel spatial de restauration





# Diagnostic de la dynamique alluviale des rivières du Mâconnais et cartographie des espaces de mobilité des cours d'eau

Tronçons CHA1, CHA2



Carte 1 : Généralités sur le lit mineur (équipements, formes sédimentaires, franchissabilité piscicole des seuils transversaux...)



**Légende carte 1 :** MOU10 Tronçons homogènes + code tronçon

<b>Franchissabilité piscicole</b>	<b>Equipements</b>	<b>lit souterrain</b>	<b>buse</b>	<b>formes sédimentaires</b>
Seuil non franchissable	beton	lit souterrain	güe	atterrissement
Seuil franchissable	digue	merlons	pylône	bétail
Buse infranchissable	enrochements	mur		embâcle
	fascines	protections sauvages		encoche d'érosion
		remblai		

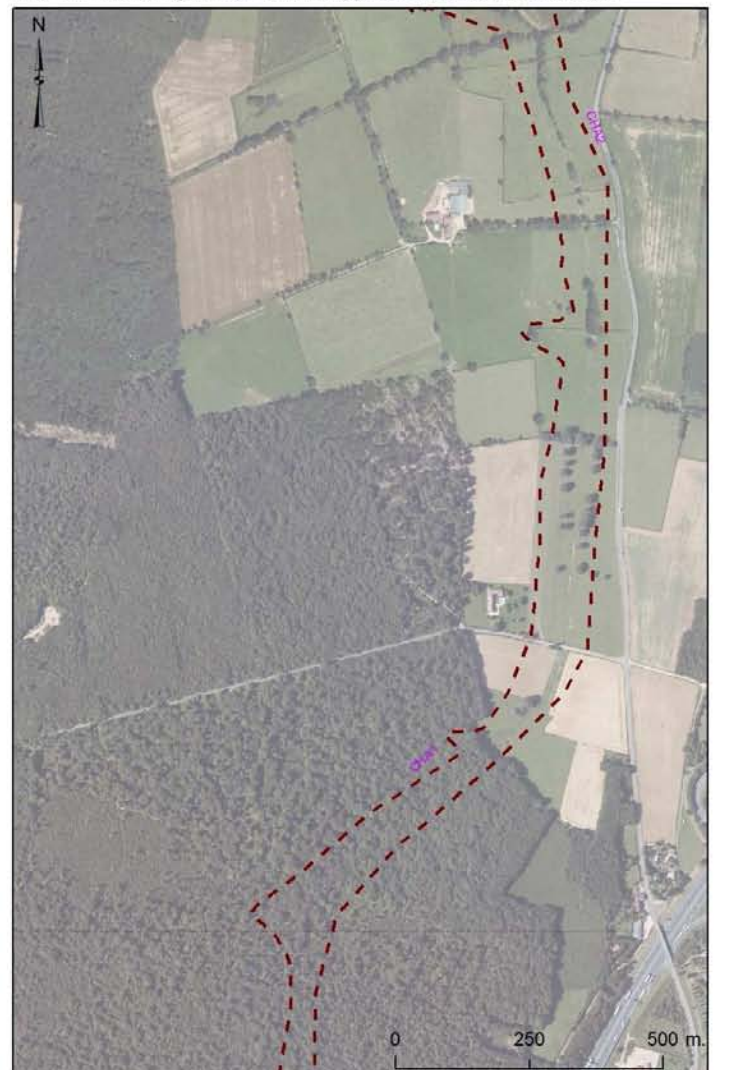
**Légende carte 2 :**

<b>Qualité physique</b>	<b>potentiel spatial de restauration</b>
Qualité très mauvaise	potentiel spatial de restauration nul
Qualité mauvaise	potentiel spatial de restauration faible
Qualité moyenne à médiocre	potentiel spatial de restauration moyen
Qualité assez bonne	bon potentiel spatial de restauration
Qualité excellente à correcte	

**Légende carte 3 :**

<b>Potentiel dynamique actuel</b>	<b>remous hydraulique estimé</b>	<b>franchissabilité sédimentaire</b>
Potentiel dynamique très limité à nul	remous hydraulique estimé	Seuil non franchissable
Potentiel dynamique limité	embâcles	Seuil franchissable
Potentiel dynamique moyen	encoches d'érosions	<b>Espace de mobilité des cours d'eau</b>
Potentiel dynamique assez fort		Espace de mobilité maximale
Potentiel dynamique fort		Amplitude d'équilibre théorique
		Amplitude d'équilibre minimale

Carte 3 : Potentiel dynamique et enveloppes de mobilité des cours d'eau



Carte 2 : Qualité physique et potentiel spatial de restauration

