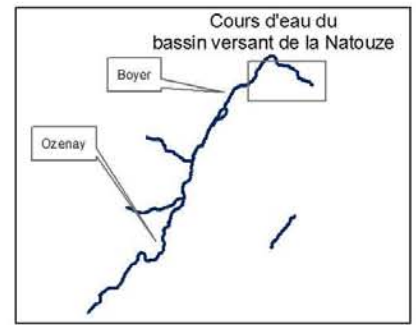
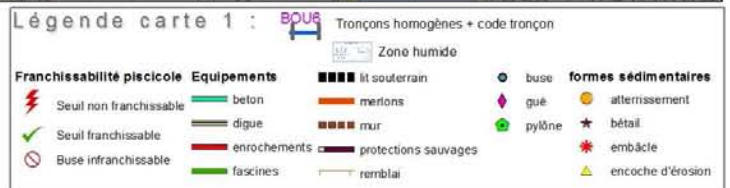
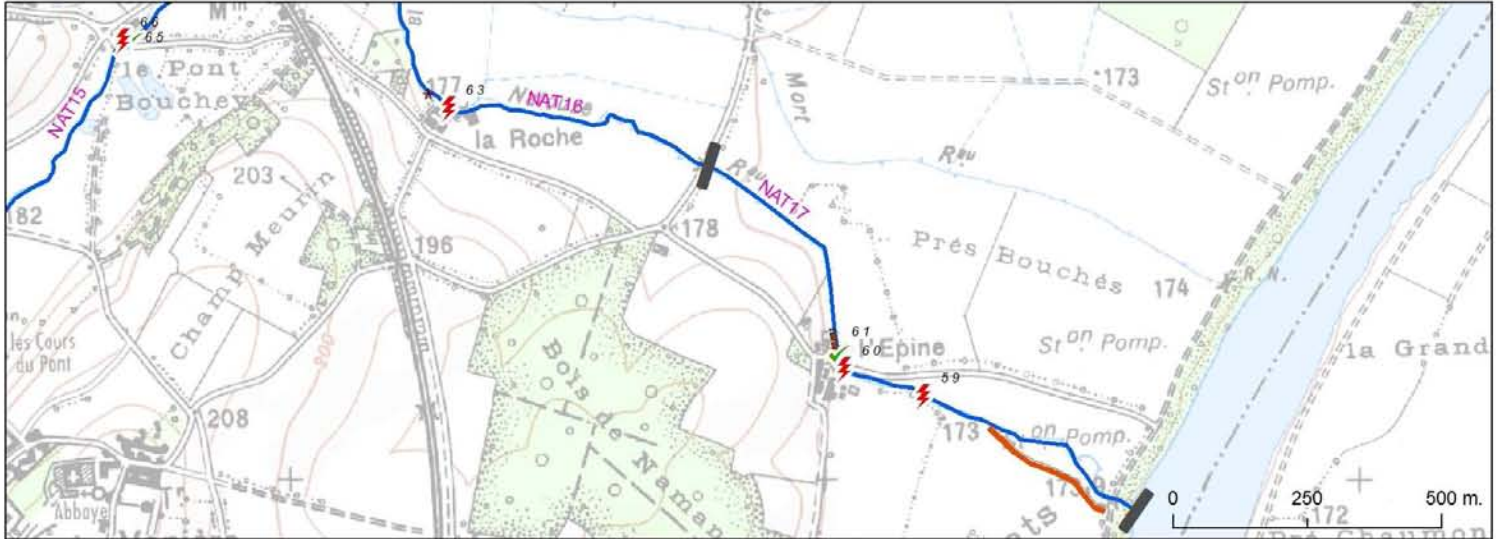


Diagnostic de la dynamique alluviale des rivières du Mâconnais et cartographie des espaces de mobilité des cours d'eau

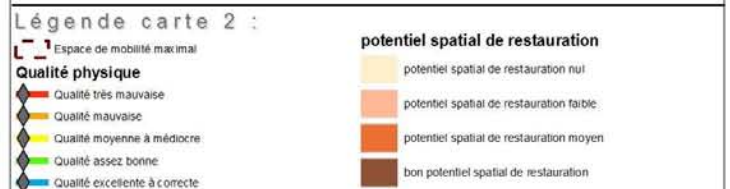
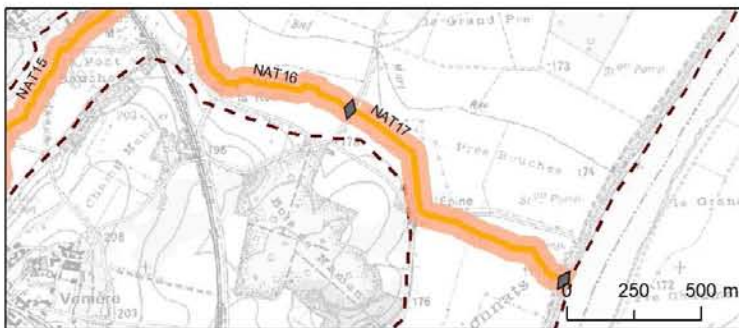
Tronçons NAT15, NAT16, NAT17



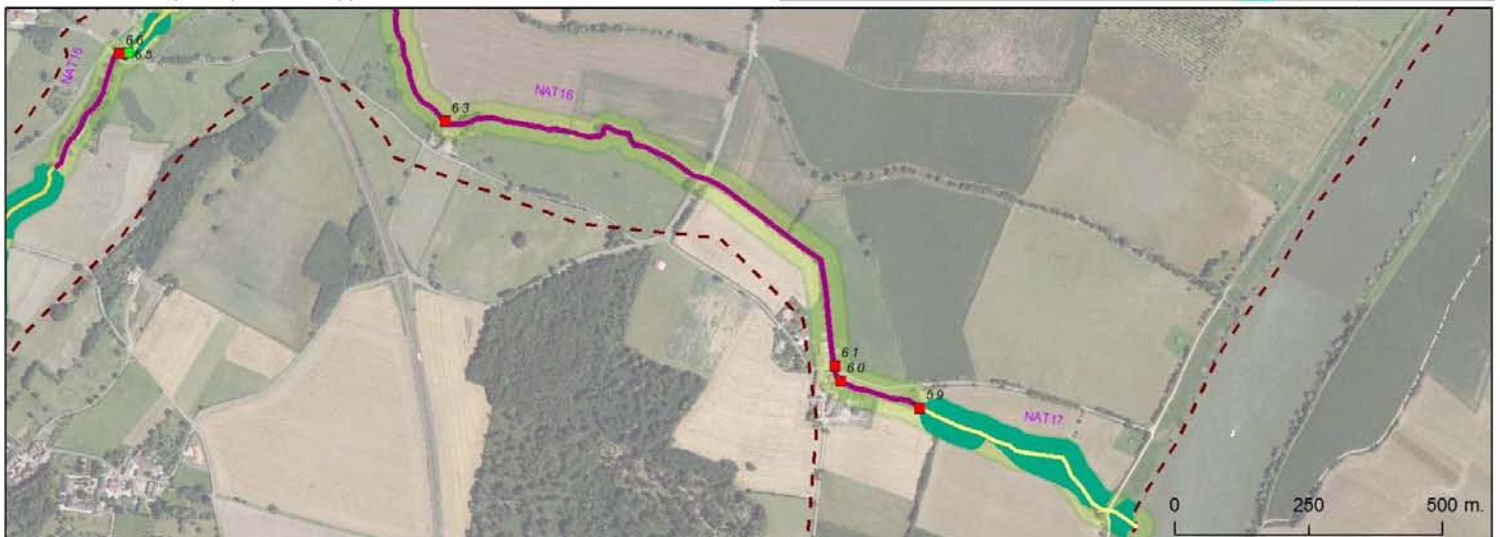
Carte 1 : Généralités sur le lit mineur (équipements, formes sédimentaires, franchissabilité piscicole des seuils transversaux...)



Carte 2 : Qualité physique et potentiel spatial de restauration

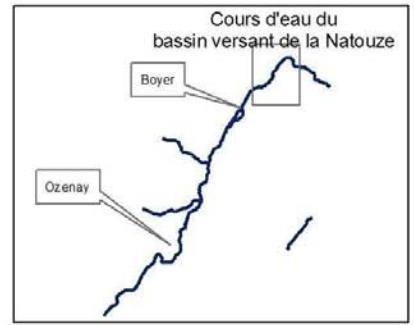


Carte 3 : Potentiel dynamique et enveloppes de mobilité des cours d'eau

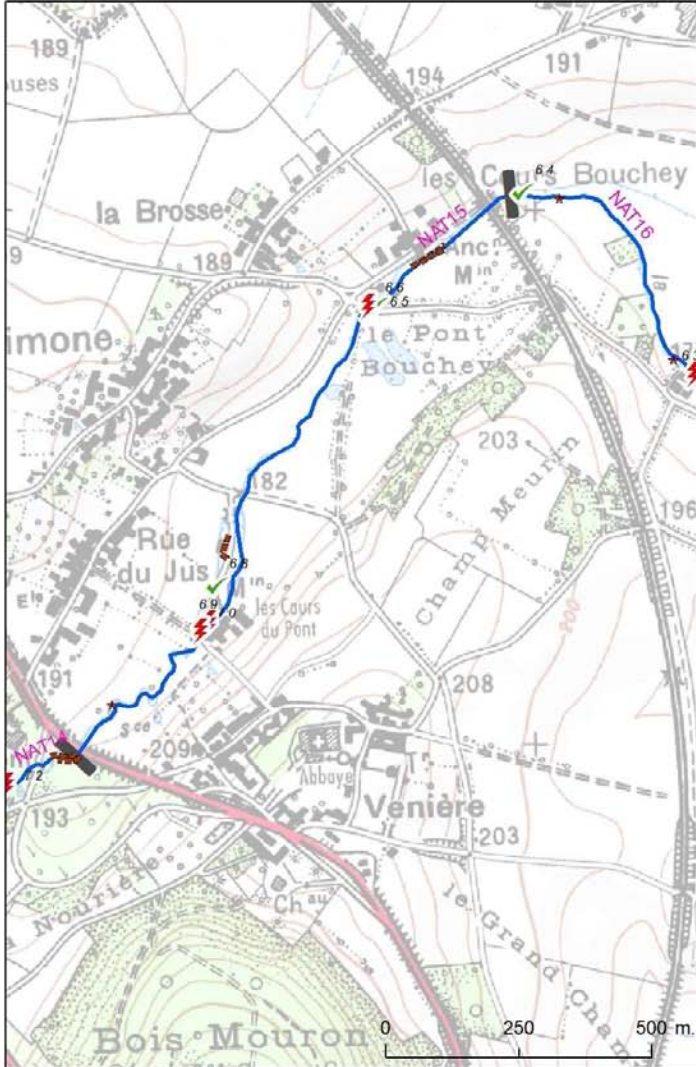


Diagnostic de la dynamique alluviale des rivières du Mâconnais et cartographie des espaces de mobilité des cours d'eau

Tronçons NAT15, NAT16



Carte 1 : Généralités sur le lit mineur (équipements, formes sédimentaires, franchissabilité piscicole des seuils transversaux...)



Légende carte 1 : MOU10 Tronçons homogènes + code tronçon

Franchissabilité piscicole	Equipements	lit souterrain	buse	formes sédimentaires
⚡ Seuil non franchissable	🟩 béton	▬ lit souterrain	⬭ buse	⬭ atterrissement
✔ Seuil franchissable	🟩 digue	🟩 merlons	⬭ gué	⬭ bétail
⊘ Buse infranchissable	🟩 enrochements	🟩 mur	⬭ pylône	⬭ embâcle
	🟩 fascines	🟩 protections sauvages	⬭ encoche d'érosion	
		🟩 remblai		

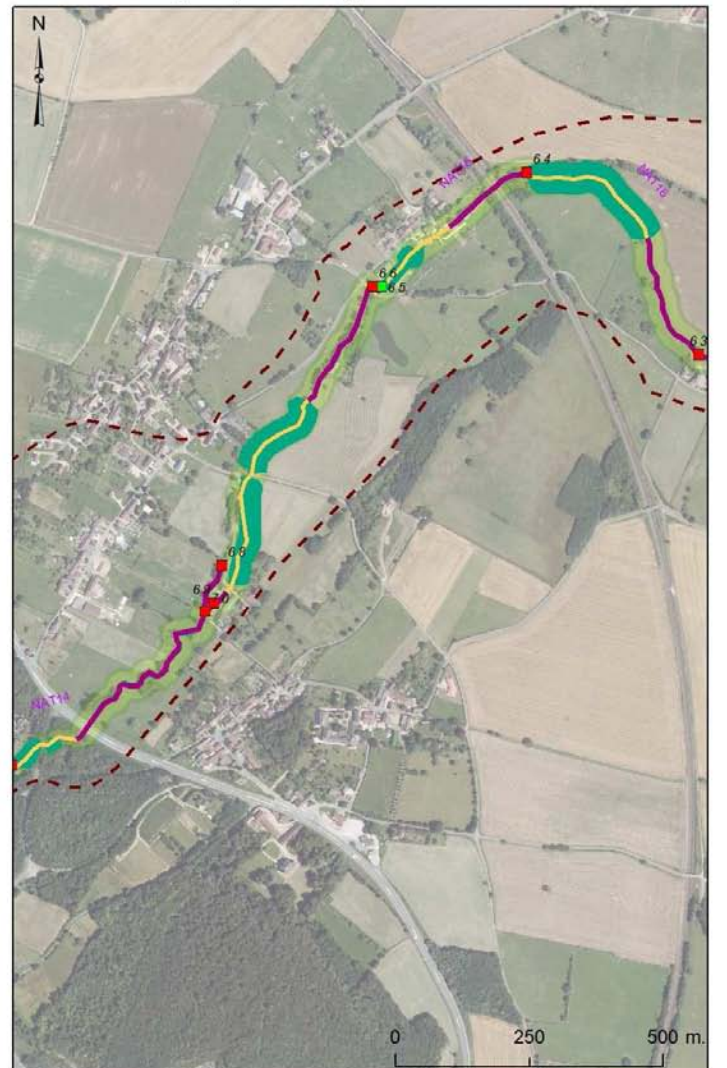
Légende carte 2 :

Qualité physique	potentiel spatial de restauration
⬭ Espace de mobilité maximal	🟡 potentiel spatial de restauration nul
⬭ Qualité très mauvaise	🟠 potentiel spatial de restauration faible
⬭ Qualité mauvaise	🟡 potentiel spatial de restauration moyen
⬭ Qualité moyenne à médiocre	🟢 bon potentiel spatial de restauration
⬭ Qualité assez bonne	
⬭ Qualité excellente à correcte	

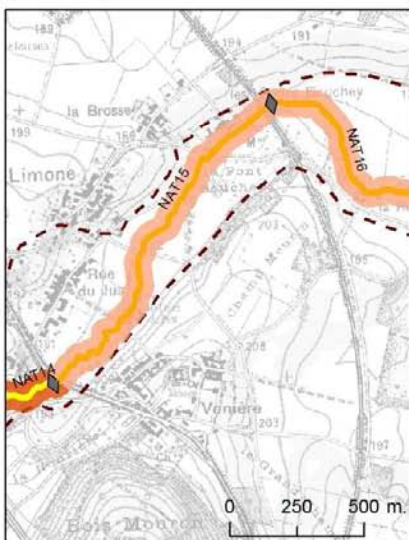
Légende carte 3 :

Potentiel dynamique actuel	franchissabilité sédimentaire
🟡 Potentiel dynamique très limité à nul	🟢 remous hydraulique estimé
🟡 Potentiel dynamique limité	🔴 Seuil non franchissable
🟡 Potentiel dynamique moyen	🟢 Seuil franchissable
🟡 Potentiel dynamique assez fort	formes sédimentaires
🟡 Potentiel dynamique fort	⬭ embâcles
	⬭ encoches d'érosions
	Espace de mobilité des cours d'eau
	⬭ Espace de mobilité maximale
	🟡 Amplitude d'équilibre théorique
	🟢 Amplitude d'équilibre minimale

Carte 3 : Potentiel dynamique et enveloppes de mobilité des cours d'eau

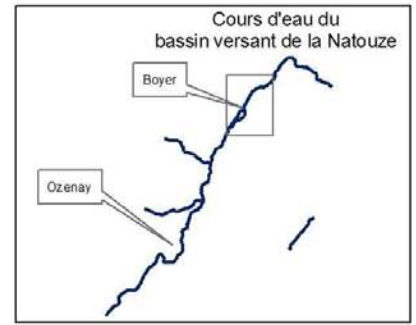


Carte 2 : Qualité physique et potentiel spatial de restauration

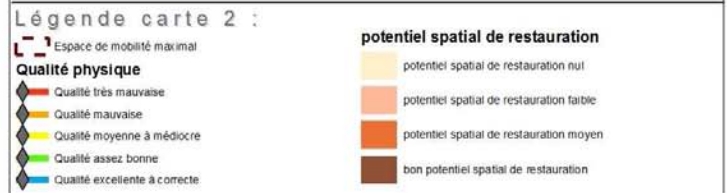
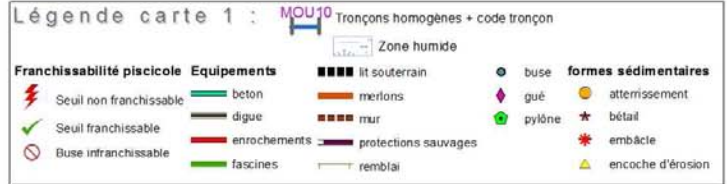
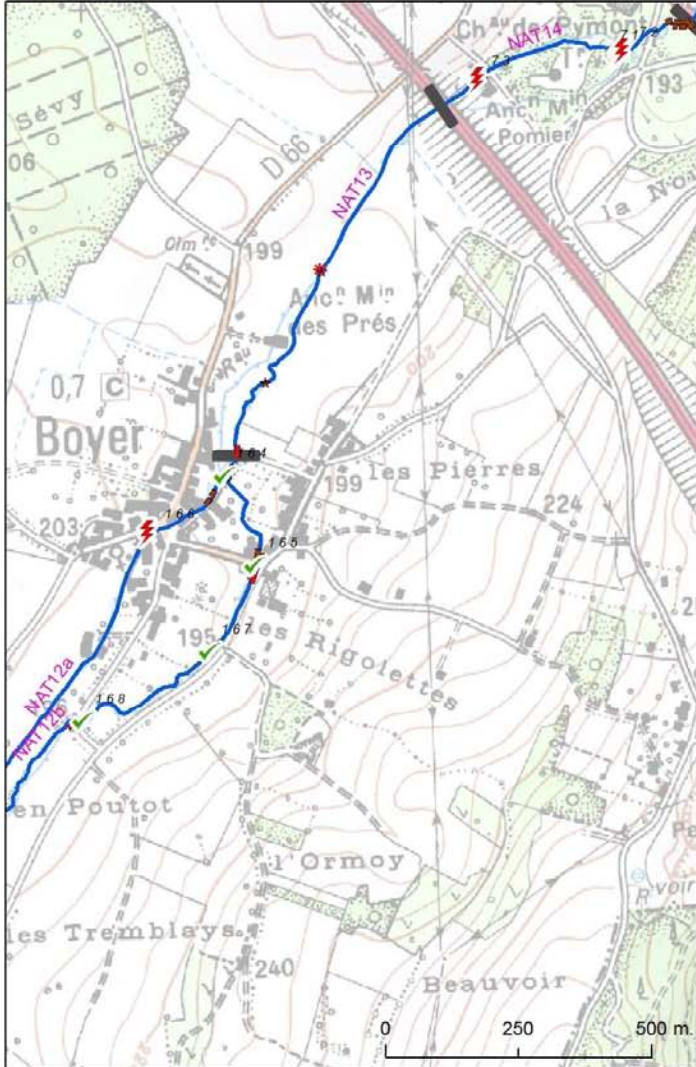


Diagnostic de la dynamique alluviale des rivières du Mâconnais et cartographie des espaces de mobilité des cours d'eau

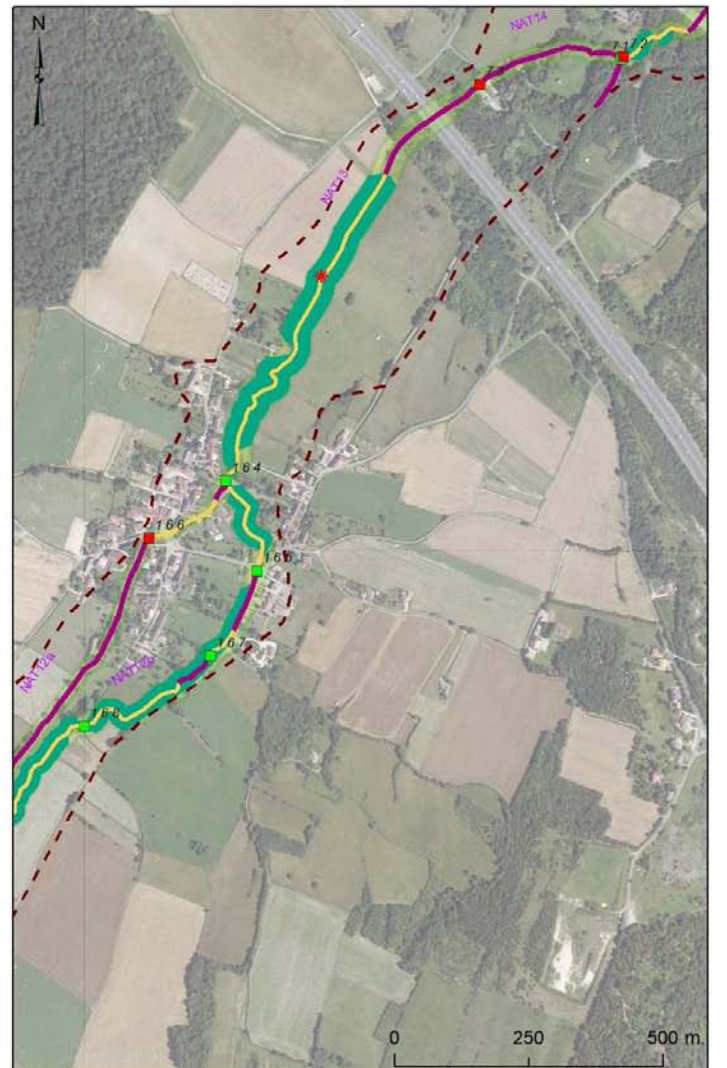
Tronçons NAT12a, NAT12b, NAT13, NAT14



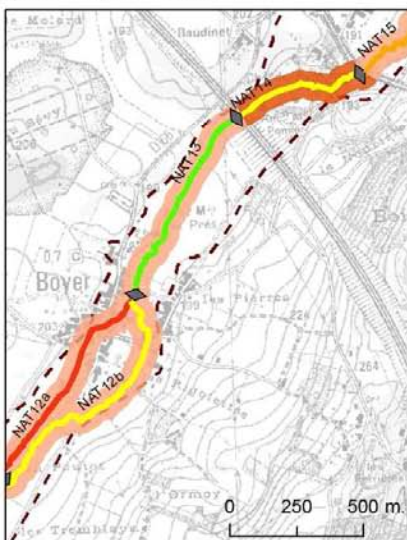
Carte 1 : Généralités sur le lit mineur (équipements, formes sédimentaires, franchissabilité piscicole des seuils transversaux...)



Carte 3 : Potentiel dynamique et enveloppes de mobilité des cours d'eau

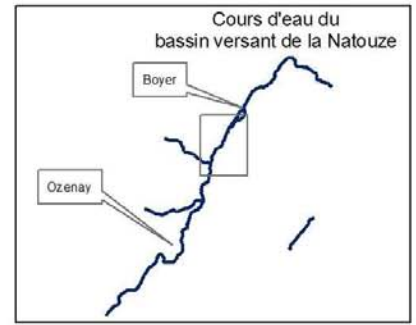


Carte 2 : Qualité physique et potentiel spatial de restauration

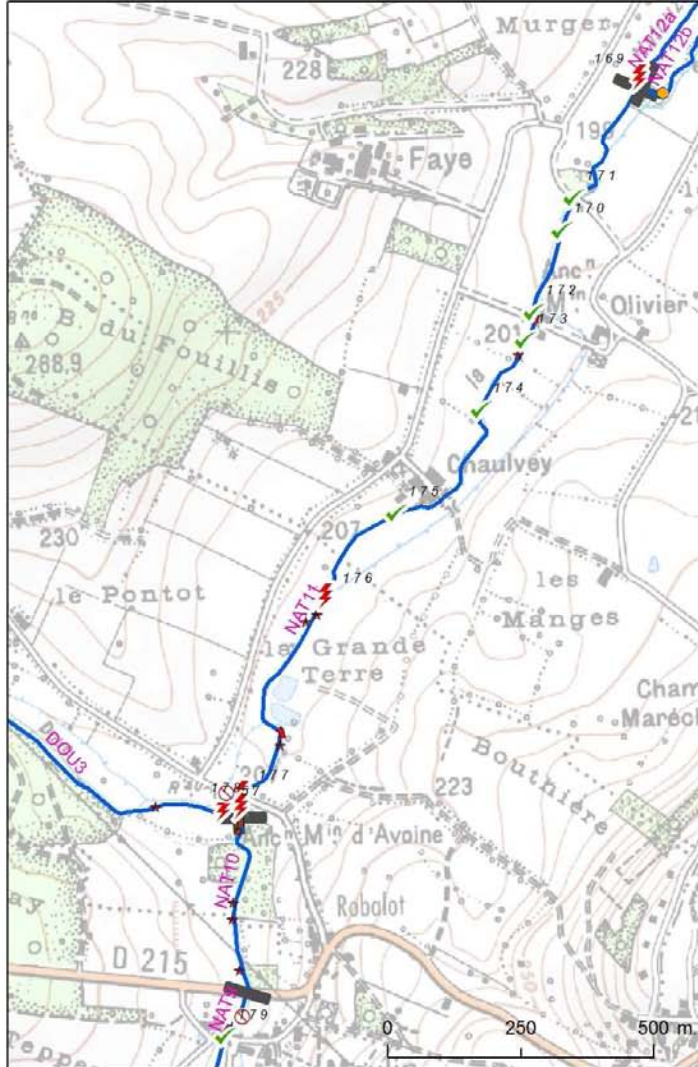


Diagnostic de la dynamique alluviale des rivières du Mâconnais et cartographie des espaces de mobilité des cours d'eau

Tronçons NAT9, NAT10, NAT11,
NAT12a, NAT12b, DOU3



Carte 1 : Généralités sur le lit mineur (équipements, formes sédimentaires, franchissabilité piscicole des seuils transversaux...)



Légende carte 1 : MOU10 Tronçons homogènes + code tronçon

Franchissabilité piscicole	Equipements	lit souterrain	buse	formes sédimentaires
Seuil non franchissable	beton	lit souterrain	gué	atterrissement
Seuil franchissable	digue	merlons	pylône	bétail
Buse infranchissable	enrochements	mur	protections sauvages	embâcle
	fascines	remblai		encoche d'érosion

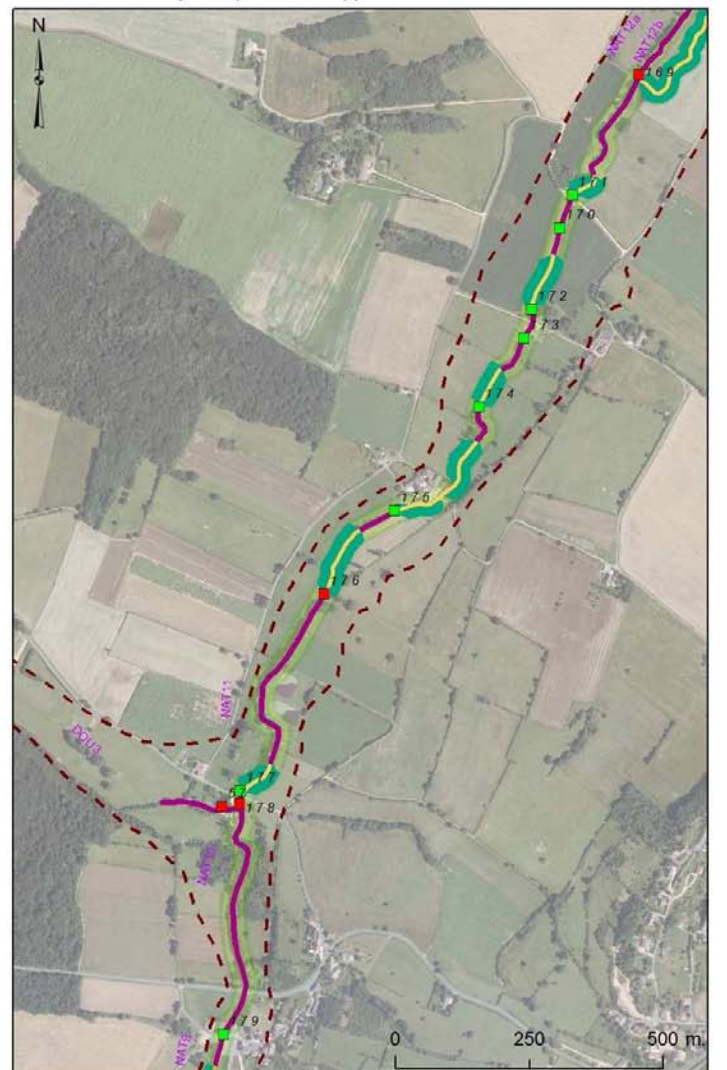
Légende carte 2 :

Qualité physique	potentiel spatial de restauration
Qualité très mauvaise	potentiel spatial de restauration nul
Qualité mauvaise	potentiel spatial de restauration faible
Qualité moyenne à médiocre	potentiel spatial de restauration moyen
Qualité assez bonne	bon potentiel spatial de restauration
Qualité excellente à correcte	

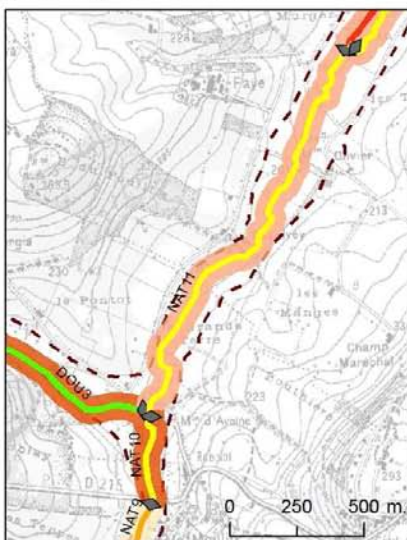
Légende carte 3 :

Potentiel dynamique actuel	remous hydraulique estimé	franchissabilité sédimentaire
Potentiel dynamique très limité à nul	remous hydraulique estimé	Seuil non franchissable
Potentiel dynamique limité	embâcles	Seuil franchissable
Potentiel dynamique moyen	encoches d'érosions	Espace de mobilité des cours d'eau
Potentiel dynamique assez fort		Espace de mobilité maximale
Potentiel dynamique fort		Amplitude d'équilibre théorique
		Amplitude d'équilibre minimale

Carte 3 : Potentiel dynamique et enveloppes de mobilité des cours d'eau

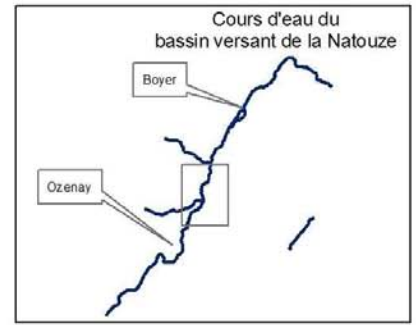


Carte 2 : Qualité physique et potentiel spatial de restauration

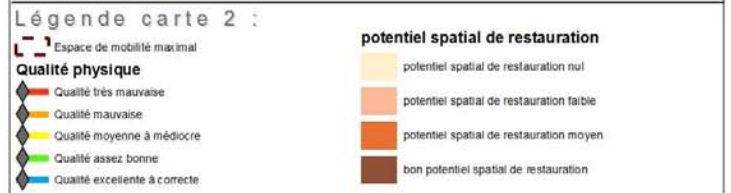
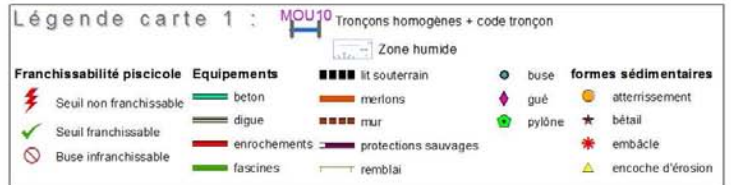
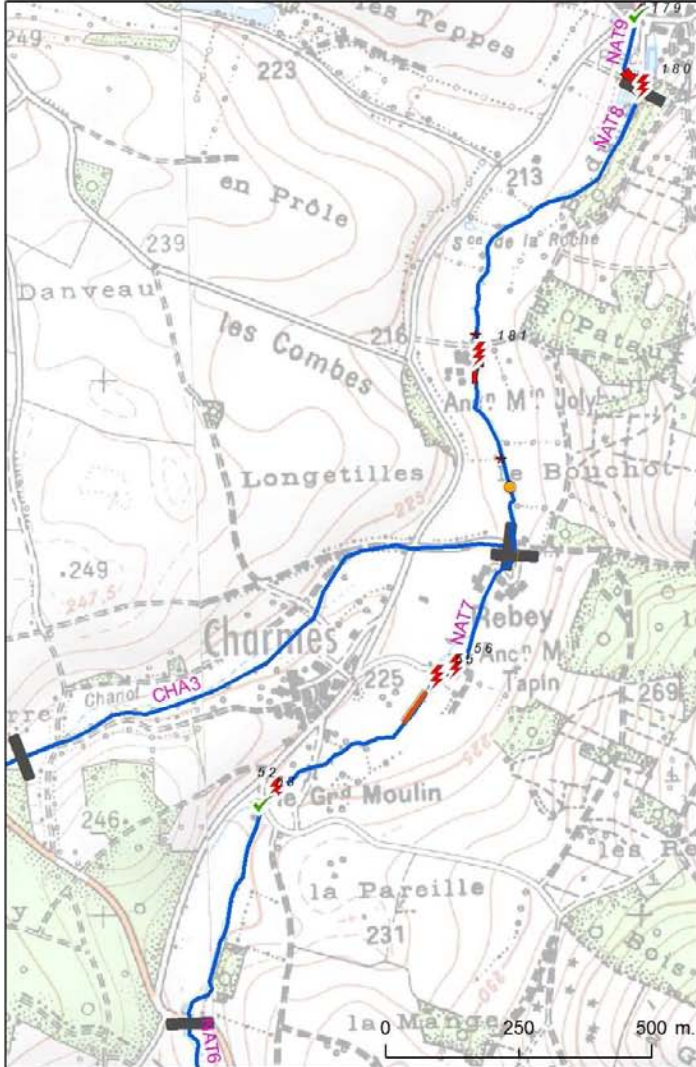


Diagnostic de la dynamique alluviale des rivières du Mâconnais et cartographie des espaces de mobilité des cours d'eau

Tronçons NAT6, NAT7, NAT8, CHA3

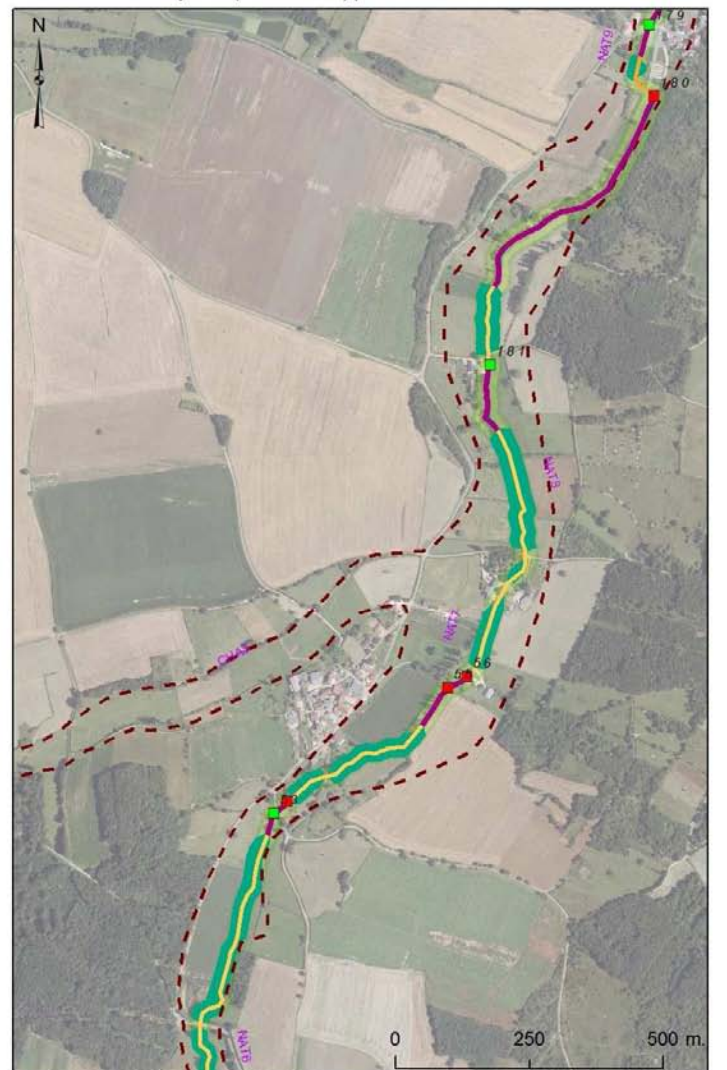
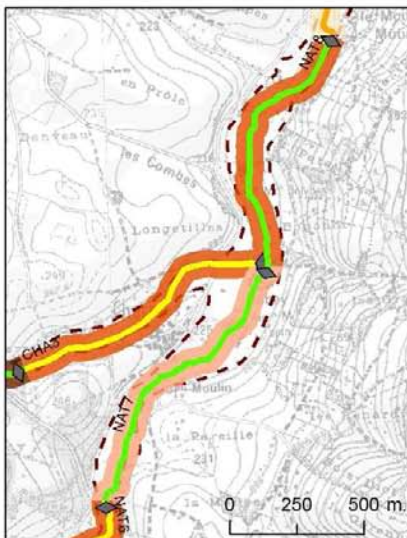


Carte 1 : Généralités sur le lit mineur (équipements, formes sédimentaires, franchissabilité piscicole des seuils transversaux...)



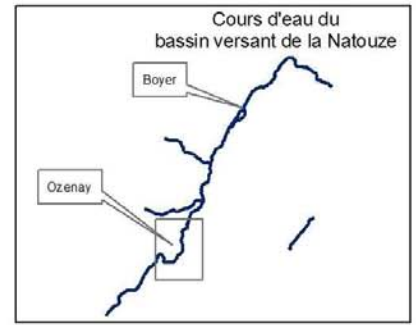
Carte 3 : Potentiel dynamique et enveloppes de mobilité des cours d'eau

Carte 2 : Qualité physique et potentiel spatial de restauration

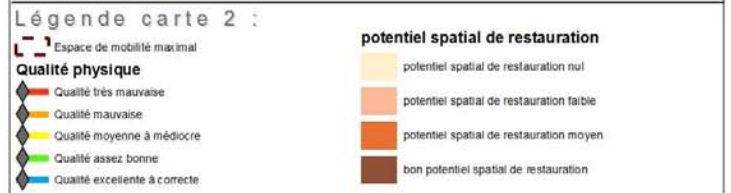
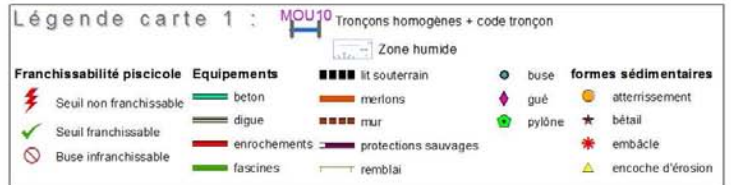
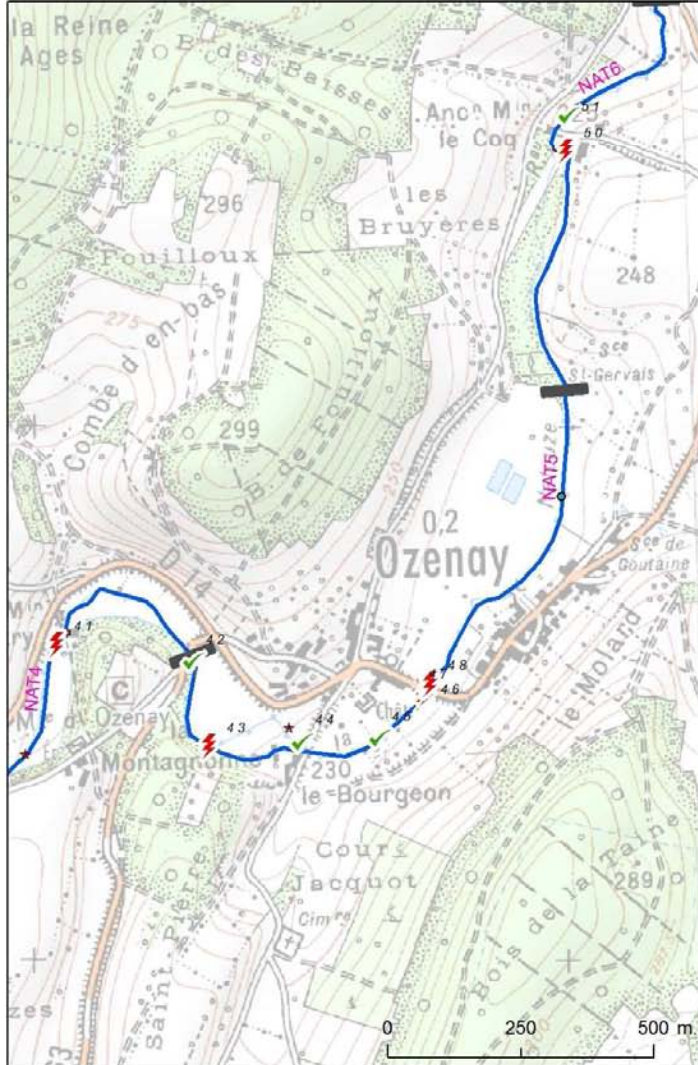


Diagnostic de la dynamique alluviale des rivières du Mâconnais et cartographie des espaces de mobilité des cours d'eau

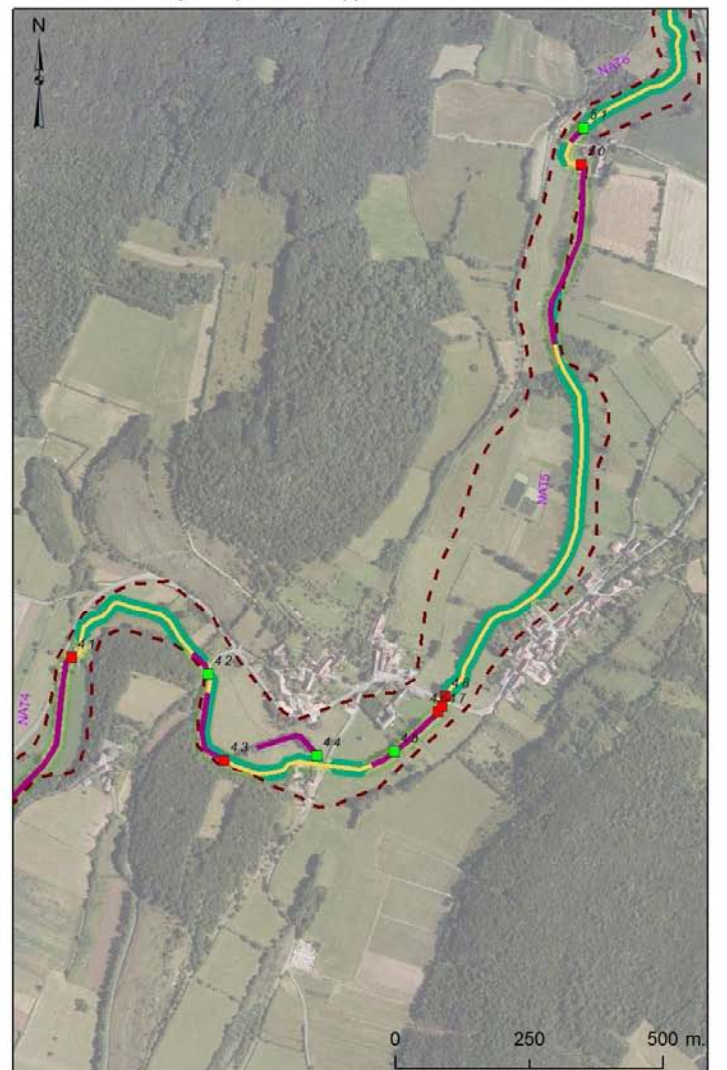
Tronçons NAT4, NAT5, NAT6



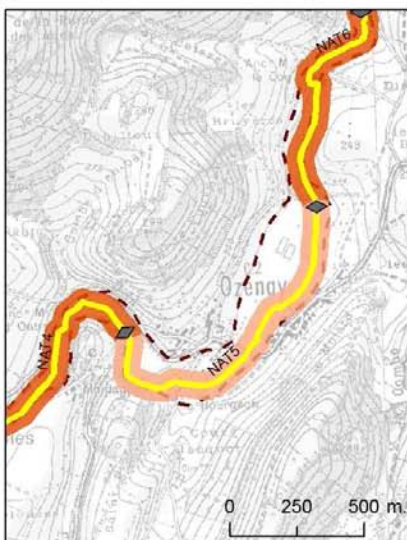
Carte 1 : Généralités sur le lit mineur (équipements, formes sédimentaires, franchissabilité piscicole des seuils transversaux...)



Carte 3 : Potentiel dynamique et enveloppes de mobilité des cours d'eau

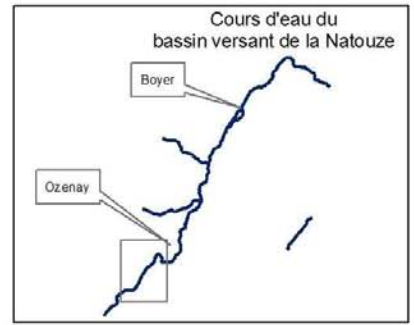


Carte 2 : Qualité physique et potentiel spatial de restauration

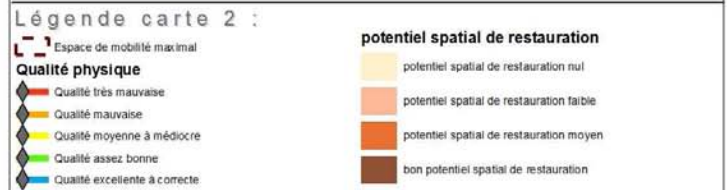
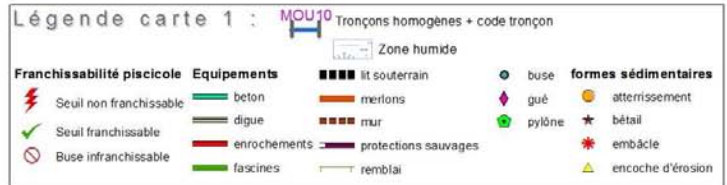
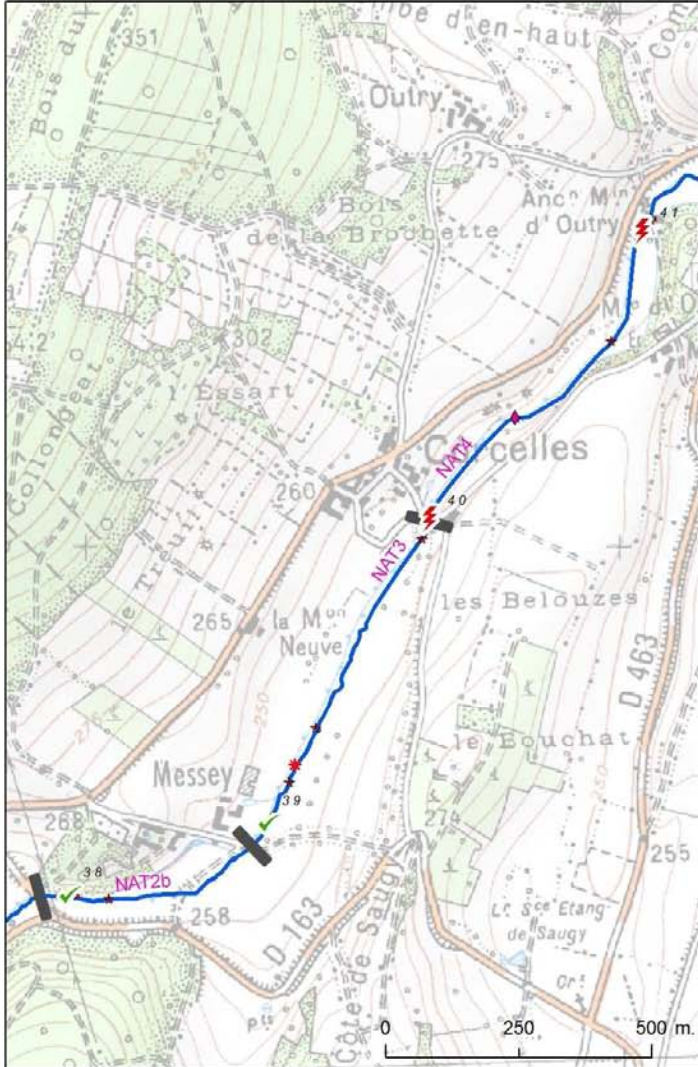


Diagnostic de la dynamique alluviale des rivières du Mâconnais et cartographie des espaces de mobilité des cours d'eau

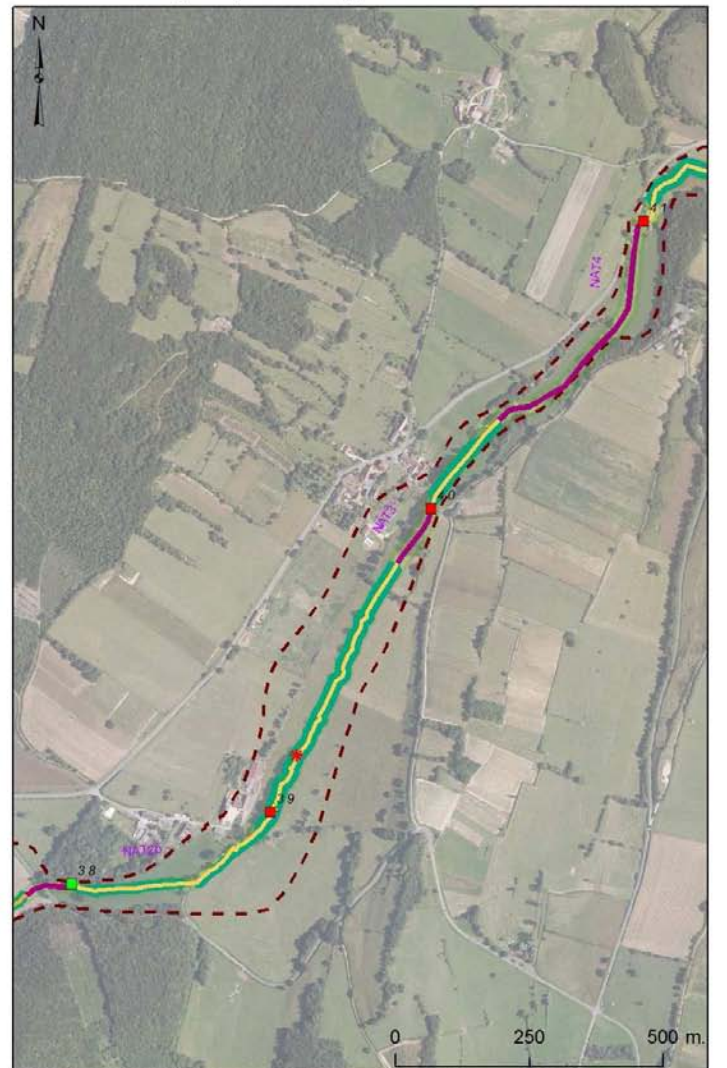
Tronçons NAT2b, NAT3, NAT4



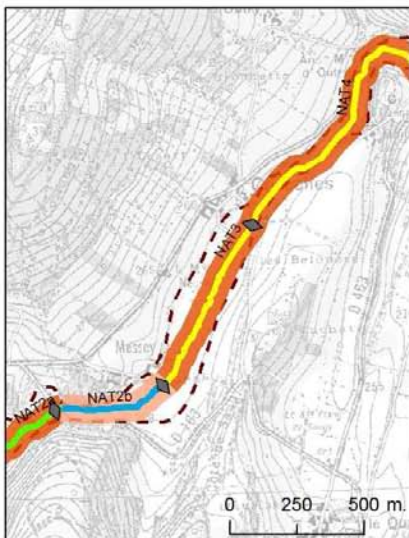
Carte 1 : Généralités sur le lit mineur (équipements, formes sédimentaires, franchissabilité piscicole des seuils transversaux...)



Carte 3 : Potentiel dynamique et enveloppes de mobilité des cours d'eau

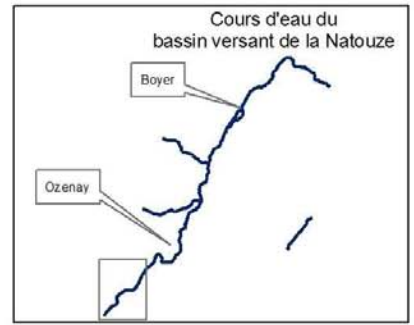


Carte 2 : Qualité physique et potentiel spatial de restauration

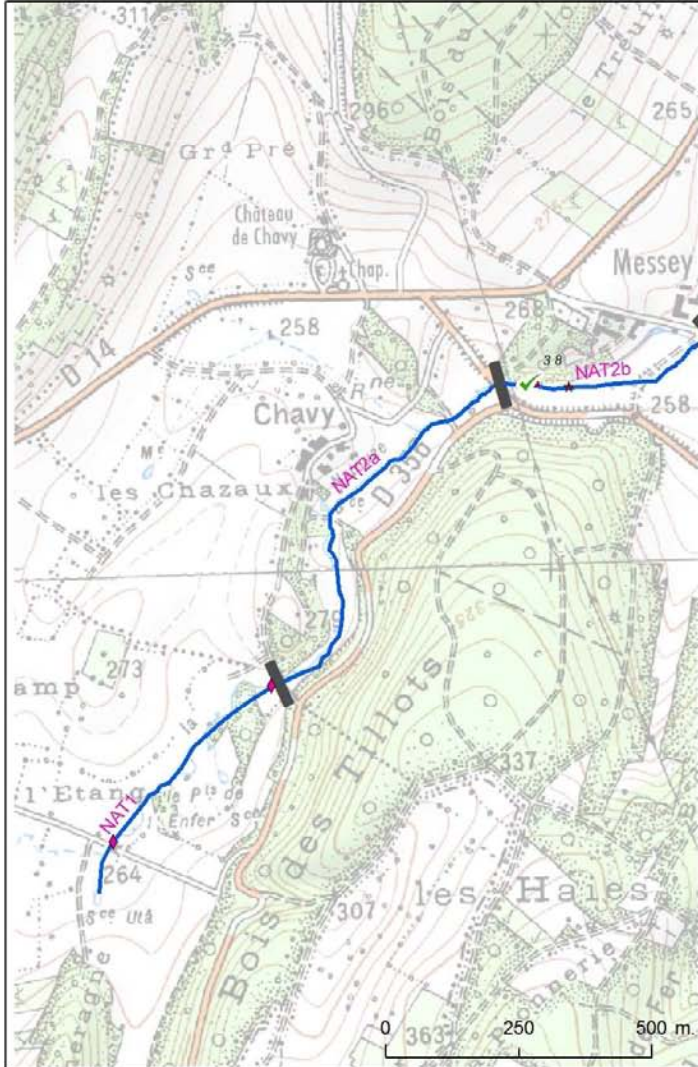


Diagnostic de la dynamique alluviale des rivières du Mâconnais et cartographie des espaces de mobilité des cours d'eau

Tronçons NAT1, NAT2a, NAT2b



Carte 1 : Généralités sur le lit mineur (équipements, formes sédimentaires, franchissabilité piscicole des seuils transversaux...)



Légende carte 1 : MOU10 Tronçons homogènes + code tronçon

Franchissabilité piscicole	Equipements	lit souterrain	buse	formes sédimentaires
Seuil non franchissable	beton	lit souterrain	buse	atterrissement
Seuil franchissable	digue	merlons	gué	bétail
Buse infranchissable	enrochements	mur	pylône	embâcle
	fascines	protections sauvages		encoche d'érosion
	remblai			

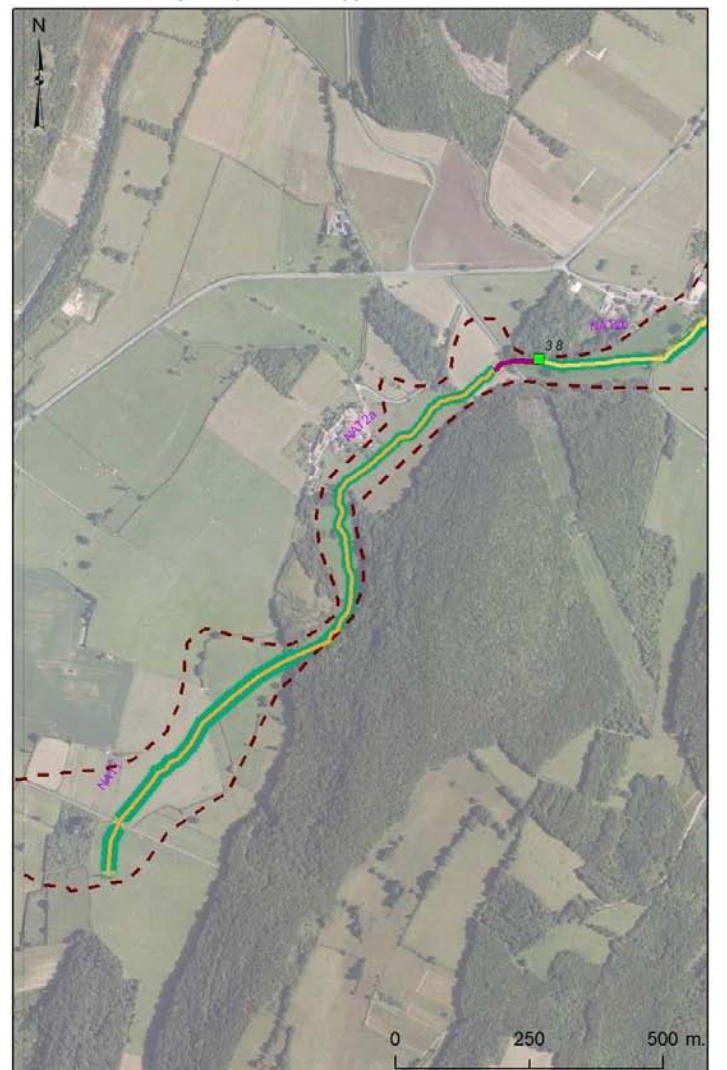
Légende carte 2 :

Qualité physique	potentiel spatial de restauration
Qualité très mauvaise	potentiel spatial de restauration nul
Qualité mauvaise	potentiel spatial de restauration faible
Qualité moyenne à médiocre	potentiel spatial de restauration moyen
Qualité assez bonne	bon potentiel spatial de restauration
Qualité excellente à correcte	

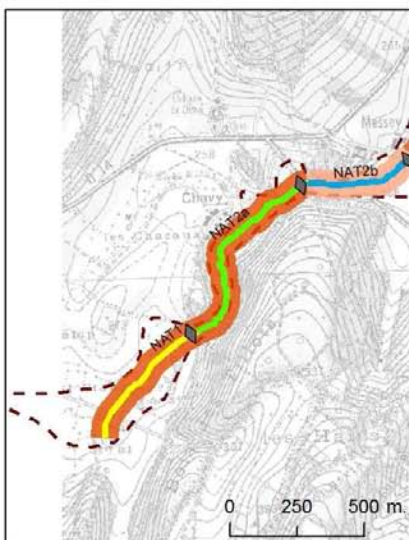
Légende carte 3 :

Potentiel dynamique actuel	franchissabilité sédimentaire
Potentiel dynamique très limité à nul	Seuil non franchissable
Potentiel dynamique limité	Seuil franchissable
Potentiel dynamique moyen	
Potentiel dynamique assez fort	Espace de mobilité des cours d'eau
Potentiel dynamique fort	Espace de mobilité maximale
	Amplitude d'équilibre théorique
	Amplitude d'équilibre minimale

Carte 3 : Potentiel dynamique et enveloppes de mobilité des cours d'eau



Carte 2 : Qualité physique et potentiel spatial de restauration

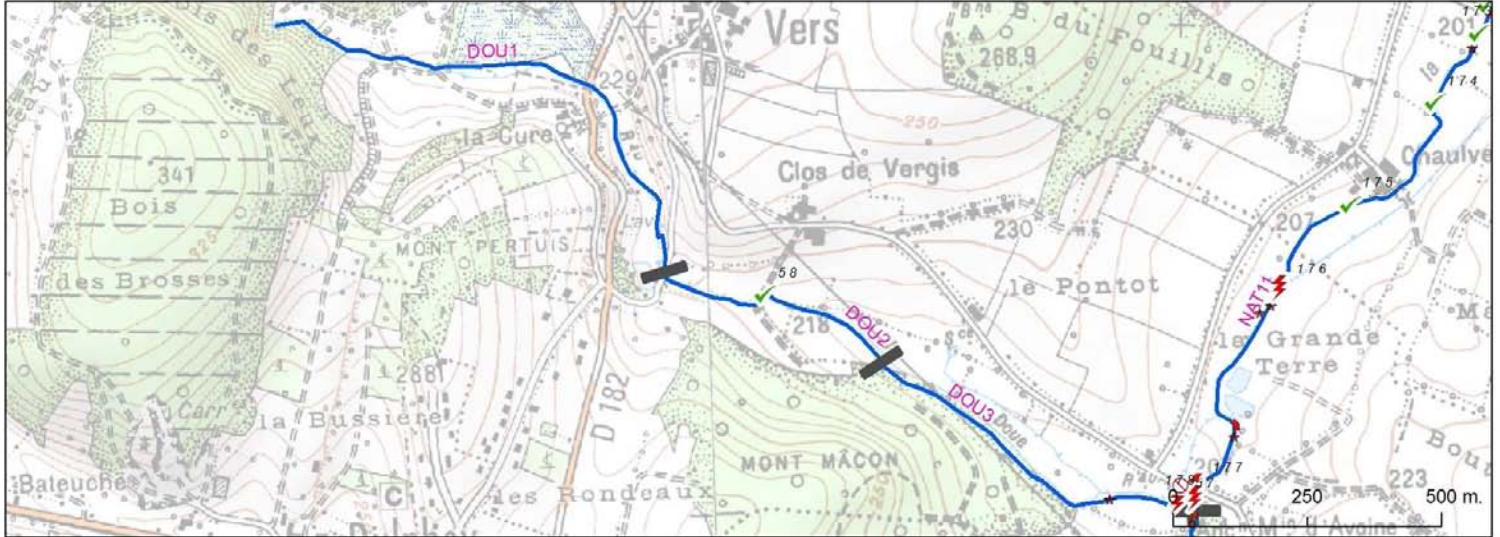


Diagnostic de la dynamique alluviale des rivières du Mâconnais et cartographie des espaces de mobilité des cours d'eau

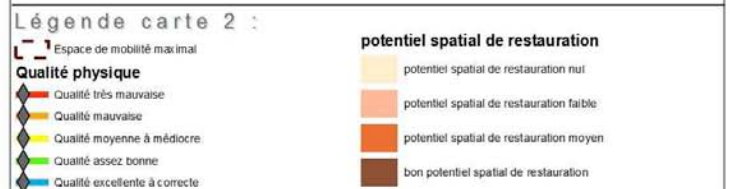
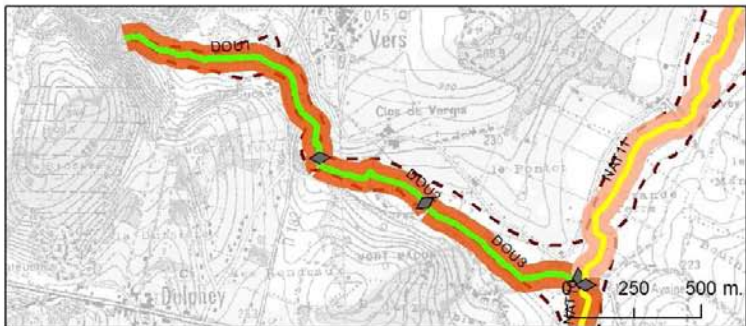
Tronçons DOU1, DOU2, DOU3, NAT11



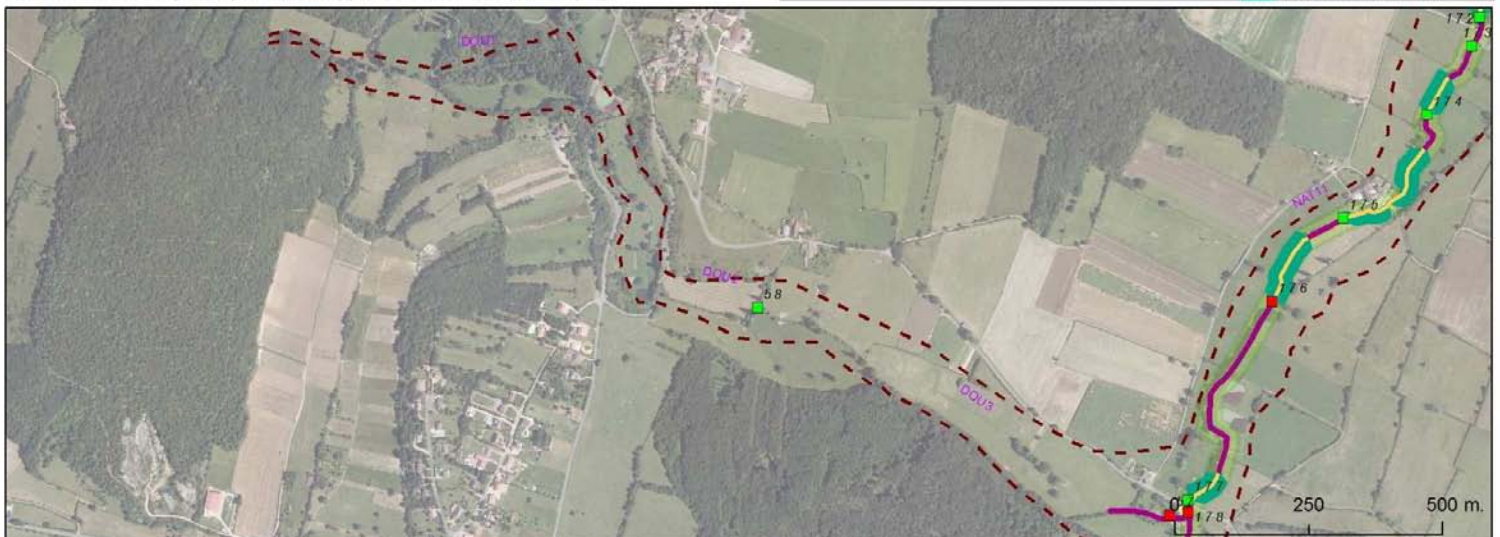
Carte 1 : Généralités sur le lit mineur (équipements, formes sédimentaires, franchissabilité piscicole des seuils transversaux...)



Carte 2 : Qualité physique et potentiel spatial de restauration



Carte 3 : Potentiel dynamique et enveloppes de mobilité des cours d'eau

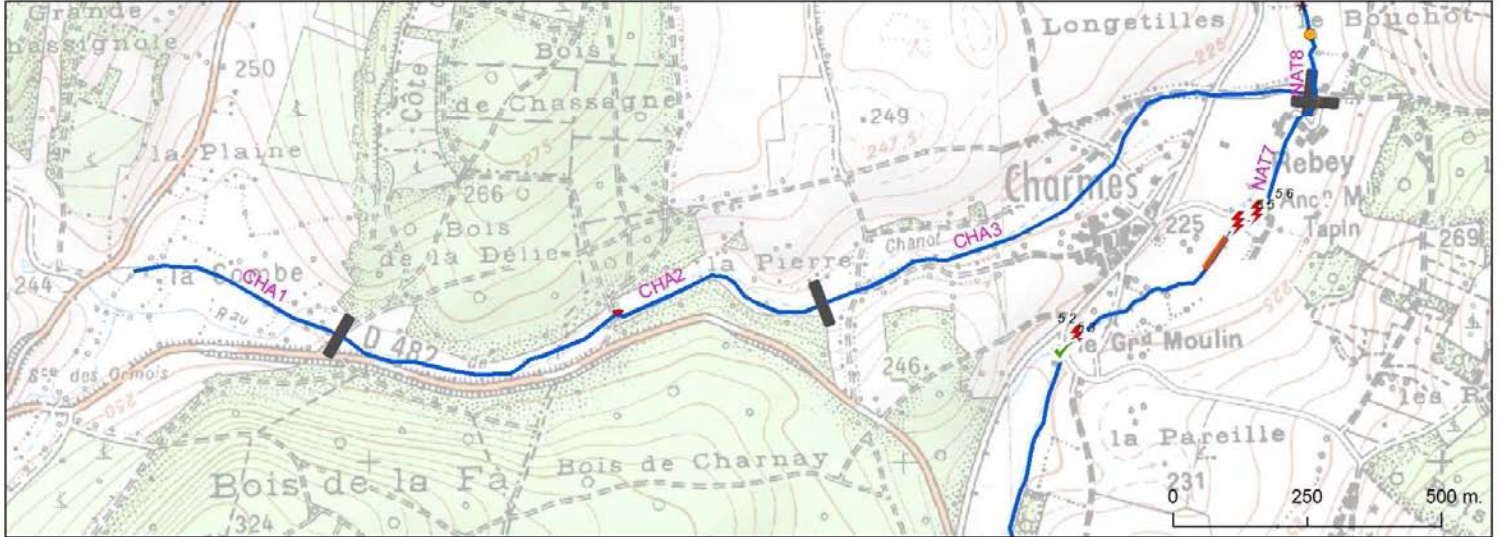


Diagnostic de la dynamique alluviale des rivières du Mâconnais et cartographie des espaces de mobilité des cours d'eau

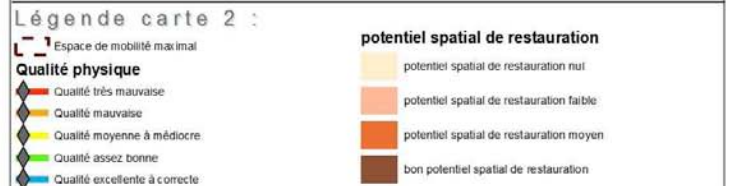
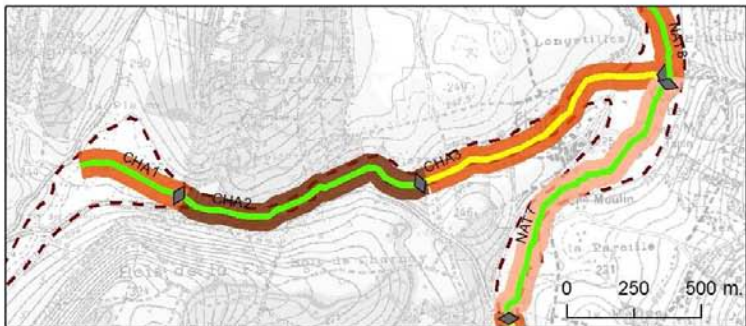
Tronçons CHA1, CHA2, CHA3, NAT7



Carte 1 : Généralités sur le lit mineur (équipements, formes sédimentaires, franchissabilité piscicole des seuils transversaux...)



Carte 2 : Qualité physique et potentiel spatial de restauration



Carte 3 : Potentiel dynamique et enveloppes de mobilité des cours d'eau

