

Campagne de surveillance de la teneur en nitrates des eaux au titre de la Directive Nitrates

Teneurs* en nitrates campagne 2010/2011 ** et évolution des teneurs en nitrates entre les campagnes 2010/2011 et 2004/2005 des eaux de surface

Bassin Artois-Picardie

Teneur en nitrates de la campagne 2011

■ teneur <= 18 mg/l	(3)
■ 18 < teneur <= 25 mg/l	(24)
■ 25 < teneur <= 40 mg/l	(31)
■ 40 < teneur <= 50 mg/l	(6)
■ teneur > 50 mg/l	(0)
■ pas de mesure	(0)

Evolution de la teneur en nitrates

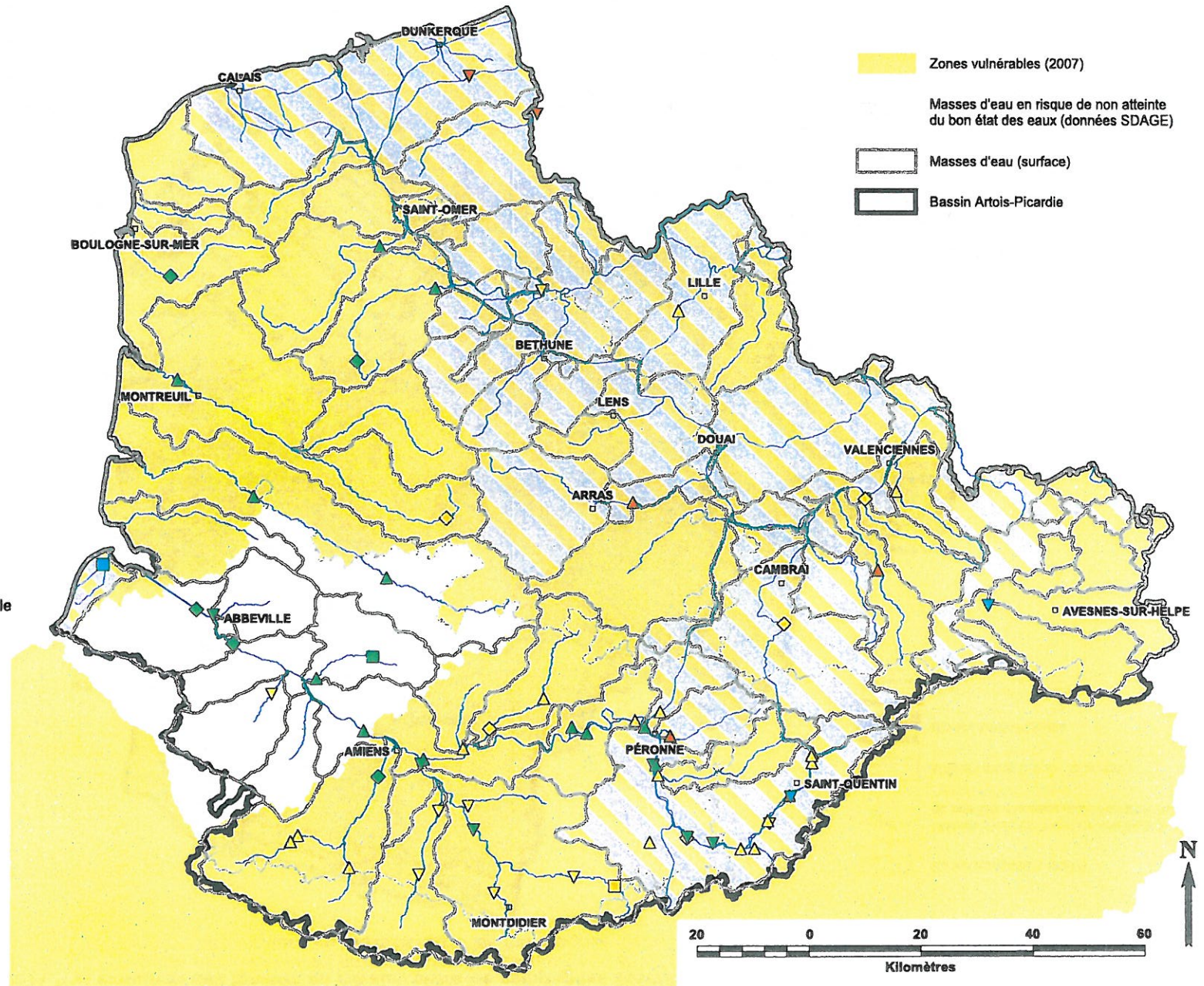
▼ diminution	(18)
◆ stable	(10)
▲ augmentation	(33)
■ pas de comparaison***	(3)

* la teneur correspond au percentile 90 (valeur non dépassée par 90 % des résultats au cours de l'année).
Rang de la valeur à retenir = Arrondi sans décimale de $[(\text{Nbre de valeurs de la série} \times 0,9) + 0,5]$

** la campagne de mesures année (n-1) / (n) est réalisée entre le 1er octobre de l'année (n-1) et le 30 septembre de l'année (n).

*** pas de comparaison possible (pas de mesure pour au moins une des deux campagnes)

(c) SIG DREAL Nord Pas-de-Calais/SC/DSIG
BD CARTO(r) (c)IGN
(c) Agence de l'Eau Artois-Picardie
Gestion : X:\SIG_DREAL\PRODUCTIONS\ SERVICES\PMPP\MA_GODIM
Cartes_teneur_nitrates\Tables
Workspace_eau_surface.wor
Date de réalisation : 18 avril 2012



Campagne de surveillance de la teneur en nitrates des eaux au titre de la Directive Nitrates

Teneurs* en nitrates campagne 2010/2011 ** et évolution des teneurs en nitrates entre les campagnes 2010/2011 et 2004/2005 des eaux souterraines

Bassin Artois-Picardie

Teneur en nitrates de la campagne 2011

■ teneur <= 12 mg/l	(7)
■ 12 < teneur <= 25 mg/l	(29)
■ 25 < teneur <= 32 mg/l	(21)
■ 32 < teneur <= 40 mg/l	(35)
■ 40 < teneur <= 50 mg/l	(19)
■ teneur > 50 mg/l	(3)
■ pas de mesure	(3)

Evolution de la teneur en nitrates

▼ diminution	(10)
◆ stable	(25)
▲ augmentation	(57)
■ pas de comparaison***	(25)

* la teneur correspond au percentile 90 (valeur non dépassée par 90 % des résultats au cours de l'année).
Rang de la valeur à retenir = Arrondi sans décimale de $[(\text{Nbre de valeurs de la série} \times 0,9) + 0,5]$

** la campagne de mesures année (n-1) / (n) est réalisée entre le 1er octobre de l'année (n-1) et le 30 septembre de l'année (n).

*** pas de comparaison possible (pas de mesure pour au moins une des deux campagnes)

(c) SIG DREAL Nord Pas-de-Calais/SC/DSIG
BD CARTO(r) (c)IGN
(c) Agence de l'Eau Artois-Picardie
(c) ADES
Gestion : X:\SIG_DREAL\PRODUCTIONS\
SERVICES\PMPPAMA_GODIM
Cartes_teneur_nitrates\Tables
Workspace_eau_souterraines.wor
Date de réalisation : 16 avril 2012

