



**COMMISSION LOCALE DE L'EAU**

**SAGE NAPPE DE BEAUCE**

**12 mars 2015 – Artenay (45)**



**Ordre du jour**

- 1. Validation du compte rendu de la réunion du 27 novembre 2014**
- Désignation des représentants à la commission InterSage Nappe de Beauce/Loir
- Rapport d'activités 2014 - Projet d'activités et budget prévisionnel 2015
- Avis de la CLE sur les SDAGE Loire Bretagne et Seine Normandie
- Avis de la CLE sur le contrat de bassin Essonne aval 2015-2018
- Bilan de la campagne d'irrigation 2014 et information sur les coefficients d'attribution 2015
- Questions diverses

CLE – 12 mars 2015



## Ordre du jour

1. Validation du compte rendu de la réunion du 27 novembre 2014
2. Désignation des représentants à la commission InterSage Nappe de Beauce/Loir
3. Rapport d'activités 2014 - Projet d'activités et budget prévisionnel 2015
4. Avis de la CLE sur les SDAGE Loire Bretagne et Seine Normandie
5. Avis de la CLE sur le contrat de bassin Essonne aval 2015-2018
6. Bilan de la campagne d'irrigation 2014 et information sur les coefficients d'attribution 2015
7. Questions diverses

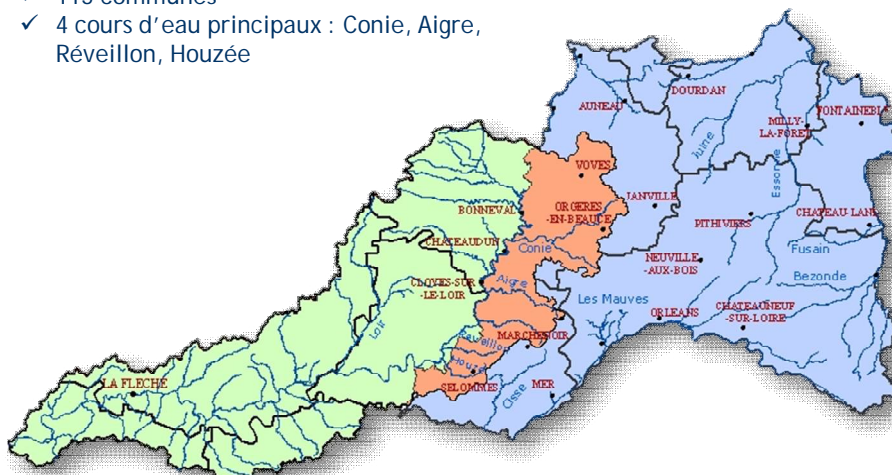
CLE – 12 mars 2015



## Commission InterSAGE Nappe de Beauce/Loir

### Territoire commun avec le SAGE Loir:

- ✓ 115 communes
- ✓ 4 cours d'eau principaux : Conie, Aigre, Réveillon, Houzée



CLE – 12 mars 2015



## Commission InterSAGE Nappe de Beauce/Loir

### Missions :

- ✓ Avis sur la cohérence des 2 SAGE lors de la phase de révision
- ✓ Suivi de la mise en œuvre des 2 SAGE
- ✓ Information sur les études menées sur le territoire commun
- ✓ Information sur les avis rendus par les CLE sur les projets communs

### Composition de la commission (20 membres) :

- 10 représentants des collectivités (5 CLE Nappe de Beauce + 5 CLE Loir) dont les 2 présidents
- 5 représentants des usagers (2 CLE Nappe de Beauce + 3 CLE Loir)
- 5 représentants des services de l'Etat (DREAL Centre, AELB, DDT28, DDT41, ONEMA)

CLE – 12 mars 2015



## Commission InterSAGE Nappe de Beauce/Loir

	CLE Loir	CLE Nappe de Beauce
<b>Elus</b>	➤ M. Serge FAUVE (Président de la CLE)	➤ Mme Monique BEVIERE (Présidente de la CLE)
	➤ M. Philippe GAUCHERON (Maire de Varize)	➤ ?
	➤ ?	➤ ?
	➤ ?	➤ ?
	➤ ?	➤ ?
<b>Usagers</b>	➤ FDPPMA 28	➤ Eure-et-Loir Nature
	➤ Nature Centre	➤ ?
	➤ CA 41	

CLE – 12 mars 2015



## Ordre du jour

1. Validation du compte rendu de la réunion du 27 novembre 2014
2. Désignation des représentants à la commission InterSage Nappe de Beauce/Loir
3. **Rapport d'activités 2014 - Projet d'activités et budget prévisionnel 2015**
4. Avis de la CLE sur les SDAGE Loire Bretagne et Seine Normandie
5. Avis de la CLE sur le contrat de bassin Essonne aval 2015-2018
6. Bilan de la campagne d'irrigation 2014 et information sur les coefficients d'attribution 2015
7. Questions diverses

CLE – 12 mars 2015



## Rapport d'activités 2014

### Les activités de la CLE et du bureau de la CLE

#### ❖ Séances plénière de la CLE

- 6 février 2014
- 27 novembre 2014
  - ⇒ Elections du Président, des Vice-Présidents et des membres du bureau suite aux élections municipales
  - ⇒ Désignation des membres commission Intersage Nappe de Beauce/Orge-Yvette

#### ❖ Réunion du bureau de la CLE

- 13 janvier 2014

CLE – 12 mars 2015



## Rapport d'activités 2014

### Les avis de la CLE

*En 2014: 35 dossiers reçus – 19 dossiers traités*

#### ❖ Projets de contrats et de SAGE

- SAGE du Loir
- Contrats de gestion de l'eau des bassins de la Juine (91), du Loing (45), de la Tronne (41)
- Contrats territoriaux pollution diffuse pour la protection des captages de Villemore, Saint-Denis-les-Ponts (28) et Beauvoir, Orsonville (28)

CLE – 12 mars 2015



## Rapport d'activités 2014

### Les avis de la CLE

#### ❖ Projets soumis à autorisation au titre de la loi sur l'eau

- Création et l'exploitation de forage agricole: 5 dossiers ⇒ avis favorable sous réserve du respect de l'art 1 du Règlement du SAGE
- Réalisation de travaux d'entretien et de restauration: 3 dossiers ⇒ avis favorable
- Prélèvements AEP: 2 dossiers ⇒ avis favorable

#### ❖ Projets de délimitation de zones de protection des AAC

- Captages « Les prés Nolleys » à Bonneval (28) ⇒ avis favorable

#### ❖ Projets de SCOT

- *Projet de SCOT sud Yvelines (78) ⇒ avis favorable*

CLE – 12 mars 2015



## Rapport d'activités 2014

### Les études globales menées par la CLE

#### ❖ Etudes sur l'incidence des forages proximaux sur le débit des cours d'eau

- *Prestataire*: groupement TELOSIA/HYDRIAD
- *Lancement*: novembre 2011
- *Secteurs concernés*: Essonne amont, Cisse, Mauves
- Validation de la phase 2 de l'étude (solutions alternatives)+ réunions d'information des irrigants

#### ❖ Etude sur l'évaluation de la teneur en nitrate de l'eau s'infiltrant dans le sol

- *Prestataire*: Chambre Régionale d'Agriculture de la Région Centre
- Réunion de restitution campagne 2013-2014 et lancement de la campagne 2014-2015: 3 octobre 2014

CLE – 12 mars 2015



## Rapport d'activités 2014

### Les actions de communication

#### ❖ Les outils d'aide à la réalisation des inventaires de zones humides

- *Plaquette d'information « zones humides »*
- *Fiches communales de prélocalisation des zones humides*
- *Cahier des charges type pour les inventaires locaux*

#### ❖ Les guides pratiques

- *Guide sur l'articulation du SAGE avec les documents d'urbanisme*
- *Guide pratique pour la mise en œuvre du SAGE à destination des acteurs locaux*

#### ❖ Le site internet

- *Refonte intégrale du site*

CLE – 12 mars 2015



## Rapport financier 2014

### Dépenses 2014

<b>FONCTIONNEMENT, COMMUNICATION, ETUDES</b>	<b>250 524,65 €</b>
Charges à caractère général	60 776,89 €
Etudes	88 742,99 €
Charges de personnel (salaire et charges)	99 586,02 €
Ligne de trésorerie (frais financiers)	1 418,75 €
<b>INVESTISSEMENT</b> mobilier de bureau, matériel informatique, logiciels	<b>1 048,79 €</b>
<b>TOTAL DEPENSES 2014</b>	<b>251 573,44€</b>

CLE - 12 mars 2015



## Rapport financier 2014

### Recettes 2014

	Fonctionnement Communication*	Etudes	Total Recettes
Conseil Régional Centre	23 500,50 €	30 208,00 €	53 708,50 €
Conseil Régional Ile de France	28 200,00 €	6 300,00 €	34 500,00 €
Agence de l'eau Loire Bretagne	54 784,71 €		54 784,71 €
Agence de l'Eau Seine Normandie	42 306,00 €		42 306,00 €
<b>Total recettes au 31/12/2014</b>	<b>148 791,21 €</b>	<b>36 508,00 €</b>	<b>185 299,21 €</b>

\* Soldes 2013 et acomptes 2014

CLE - 12 mars 2015



## Mise en œuvre du SAGE – Programme 2015-2017

La mise en œuvre du SAGE s'articule autour de 3 volets:

- L'application réglementaire du SAGE
- La mise en place d'actions visant à remplir les objectifs fixés par la CLE
- Le suivi et l'évaluation de la mise en œuvre grâce notamment au tableau de bord

CLE – 12 mars 2015



## Application réglementaire du SAGE

- Avis de la CLE sur les décisions et les projets relatifs à la ressource en eau
  - Projets de contrats
  - Projets soumis à autorisation au titre de la loi sur l'eau
  - Projets de délimitation de zones de protection des AAC
  - Projets de PPRI
- Avis de la CLE sur les politiques d'aménagement du territoire et d'urbanisme (PLU, SCOT)

CLE – 12 mars 2015



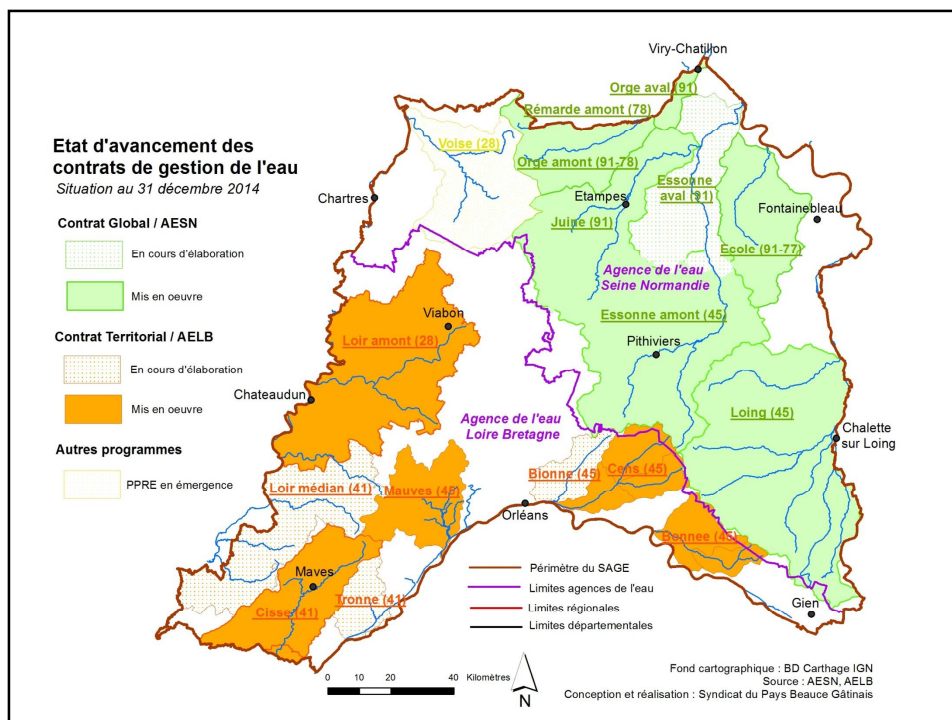


## Mise en œuvre opérationnelle du SAGE

La mise en œuvre opérationnelle du SAGE s'appuie sur:

- Les **contrats de gestion de l'eau** développés par les Agences de l'eau
- Un **contrat de nappe** qui devra être mis en place **à partir de 2017** en complément des actions menées par les contrats des agences

CLE – 12 mars 2015





## **Gestion quantitative de la ressource en eau souterraine**

### **Gestion des prélèvements agricoles**

- Présentation en CLE d'un bilan de la campagne passée (volumes consommés) et des tendances de la campagne à venir (prévisions des coefficients de gestion de l'année)
- Communication sur le dispositif de gestion volumétrique (plaquette)
- Participation aux comités de pilotage des OUGC
- Evaluation de l'impact des règles de gestion – A définir

CLE – 12 mars 2015



## **Gestion quantitative de la ressource en eau souterraine**

### **Réduction de l'impact des forages proximaux**

- Suivi et analyse des effets de l'opération de déplacement des forages sur le Fusin (protocole à définir)
- Réflexion sur d'autres solutions alternatives

### **Gestion quantitative de la ressource en eau superficielle**

- Définition des Débits seuils d'alerte (DSA) sur l'Aigre, la Conie, les Mauves et la Cisse (Demande SDAGE Loire Bretagne)

CLE – 12 mars 2015



## Qualité de la ressource

### Pollutions diffuses

- Suivi de la pollution par les nitrates d'origine agricole
- Suivi des actions conduites sur le territoire (contrats, chambre d'agriculture)

### Pollutions ponctuelles

- Etude de répartition des efforts menée à la masse d'eau pour rejets STEP déclassant (dispo n°11 du SAGE) ⇒ Voise, Ecole

CLE – 12 mars 2015



## Protection des milieux naturels

- Journées de sensibilisation « zones humides » à destination des élus locaux
- Evaluation du taux d'étagement et fixation des objectifs de réduction du taux d'étagement (SDAGE Loire Bretagne)
- Inventaire des têtes de bassin versant (action n°35 du SAGE + SDAGE Loire Bretagne)

CLE – 12 mars 2015



## Observatoire de la nappe

- Centraliser et mettre à disposition les données qualité, quantité, milieux (outil cartographique CARMEN)
- Veille réglementaire (arrêtés restriction usage de l'eau)
- Publication annuelle tableau de bord simplifié

CLE – 12 mars 2015



## Communication vis-à-vis des élus et des usagers

- Plaquette générale SAGE
- Réunions locales d'information sur le SAGE, sa mise en œuvre et son application dans les documents d'urbanisme
- Lettre d'info du SAGE
- Plaquette de sensibilisation sur l'usage des produits phytosanitaires

CLE – 12 mars 2015



### **Animation de la concertation (CLE)**

- Organisation des réunions de CLE et de bureau
- Préparation des Rapports d'activité, programmes d'actions, contrat de nappe
- Secrétariat administratif et technique de la CLE
- Représentation de la CLE auprès des partenaires institutionnels et acteurs du territoire

### **Modification du SAGE**

- Mise en compatibilité du SAGE avec les SDAGE Loire Bretagne et Seine Normandie

CLE – 12 mars 2015



### **Suivi de la mise en œuvre et des résultats du SAGE**

#### **Tableau de bord du SAGE**

- 30 indicateurs de moyens et de résultats mis à jour annuellement

#### **Suivi des contrats du territoire**

- Participation aux comités de pilotage
- Animation du réseau des animateurs
- Fiche de synthèse sur l'état d'avancement et les actions engagées

CLE – 12 mars 2015



## Dépenses prévisionnelles 2015

<b>FONCTIONNEMENT, COMMUNICATION, ETUDES</b>	<b>306 515,00 €</b>
Charges à caractère général	50 820,00 €
Etudes	144 120,00 €
Charges de personnel (salaire et charges)	109 075,00 €
Ligne de trésorerie (frais financiers)	2 500,00 €
<b>INVESTISSEMENT</b> mobilier de bureau, matériel informatique, logiciels	<b>5 300,00 €</b>
<b>TOTAL DEPENSES 2015</b>	<b>311 815,00 €</b>

CLE – 12 mars 2015



## Ordre du jour

1. Validation du compte rendu de la réunion du 27 novembre 2014
2. Désignation des représentants à la commission InterSage Nappe de Beauce/Loir
3. Rapport d'activités 2014 - Projet d'activités et budget prévisionnel 2015
4. **Avis de la CLE sur les SDAGE Loire Bretagne et Seine Normandie**
5. Avis de la CLE sur le contrat de bassin Essonne aval 2015-2018
6. Bilan de la campagne d'irrigation 2014 et information sur les coefficients d'attribution 2015
7. Questions diverses

CLE – 12 mars 2015



## Avis de la CLE sur les projets de SDAGE Loire Bretagne et Seine Normandie

Avis proposé par le Bureau :

Avis favorable avec remarques

- Gestion de la nappe de Beauce
  - demande d'être vigilant sur le réexamen des DOE sur la Cisse et les Mauves, tel que recommandé par le SDAGE LB, qui risquerait de remettre en cause les conclusions des études d'incidence sur les forages proximaux
  - Dispo. 113 (SDAGE SN) : propose de supprimer la phrase « ces masses d'eau font également partie des masses d'eau à réserver pour l'AEP future ».
- Gestion de l'Eocène (D.7.124 - SDAGE SN) : propose de revoir la rédaction pour permettre l'ouverture aux prélèvements agricoles sur certains territoires de la vallée de l'Orge concernés par le développement du maraîchage biologique.
- Continuité écologique
  - Nécessité de mieux définir la notion de taux de fractionnement

CLE – 12 mars 2015



## Avis de la CLE sur les projets de PGRI

### Un document stratégique instauré par la Directive Inondation

- Un cadre fixé par la stratégie nationale de gestion des risques d'inondation approuvée en octobre 2014
- Un diagnostic des risques d'inondation élaboré à l'échelle du bassin hydrographique : l'évaluation préliminaire du risque d'inondation
- Des territoires à risques importants d'inondation (TRI) identifiés dans chaque bassin
- Un Plan de Gestion des Risques d'Inondation (PGRI) élaboré à l'échelle du bassin hydrographique
- Des stratégies locales de gestion des risques d'inondation pour décliner les objectifs du PGRI sur les TRI

CLE – 12 mars 2015



## Avis de la CLE sur les projets de PGRI

### Contenu et portée juridique

- Des objectifs généraux définis pour chaque bassin
- Des objectifs spécifiques aux territoires à risque important d'inondation (TRI)
- Oposable aux décisions administratives du domaine de l'eau : *les documents d'urbanisme et les PPRI doivent être compatibles avec le PGRI*

### Quelle obligation pour les SAGE ?

– obligation de compatibilité au titre des programmes et décisions administratives du domaine de l'eau ?

**ou**

– obligation de prise en compte « le SAGE prend en compte les documents d'orientations et les programmes de l'Etat » ?

⇒ *Eclairage juridique attendu par le MEDDE*

CLE – 12 mars 2015



## Avis de la CLE sur les projets de PGRI

- Le PGRI du bassin Loire Bretagne

### 6 objectifs comprenant 46 dispositions

- ✓ Obj.1 : préserver les capacités d'écoulement des crues ainsi que les zones d'expansion des crues et des submersions marines
- ✓ Obj.2 : planifier l'organisation et l'aménagement du territoire en tenant compte du risque
- ✓ Obj.3 : réduire les dommages aux personnes et aux biens implantés en zone inondable
- ✓ Obj.4 : intégrer les ouvrages de protection contre les inondations dans une approche globale
- ✓ Obj.5 : améliorer la connaissance et la conscience du risque d'inondation
- ✓ Obj.6 : se préparer à la crise et favoriser le retour à une situation normale

**22 territoires à risque important d'inondation : Orléans (Loire),...**

CLE – 12 mars 2015





## Avis de la CLE sur les projets de PGRI

### ▪ Le PGRI du bassin Seine Normandie

#### **4 objectifs comprenant 58 dispositions**

- ✓ Obj.1 : réduire la vulnérabilité des territoires
- ✓ Obj.2 : agir sur l'aléa pour réduire le coût des dommages
- ✓ Obj.3 : raccourcir fortement le délai de retour à la normale pour les territoires sinistrés
- ✓ Obj.4 : mobiliser tous les acteurs via le maintien et le développement de la culture du risque

**16 territoires à risque important d'inondation : métropole francilienne (Seine,...)**

CLE – 12 mars 2015



## Avis de la CLE sur les projets de PGRI

### ***Ce qui est demandé aux SAGE***

- ✓ Développer un volet communication et sensibilisation sur la culture du risque d'inondation
- ✓ Peuvent également contribuer indirectement à l'objectif de préservation des zones d'expansion des crues et des zones inondables non urbanisées dans les documents d'urbanisme

***Proposition d'avis : Avis favorable***

CLE – 12 mars 2015



## Ordre du jour

1. Validation du compte rendu de la réunion du 27 novembre 2014
2. Désignation des représentants à la commission InterSage Nappe de Beauce/Loir
3. Rapport d'activités 2014 - Projet d'activités et budget prévisionnel 2015
4. Avis de la CLE sur les SDAGE Loire Bretagne et Seine Normandie
5. **Avis de la CLE sur le contrat de bassin Essonne aval 2015-2018**
6. Bilan de la campagne d'irrigation 2014 et information sur les coefficients d'attribution 2015
7. Questions diverses

CLE - 12 mars 2015




## Ordre du jour

1. Validation du compte rendu de la réunion du 27 novembre 2014
2. Désignation des représentants à la commission InterSage Nappe de Beauce/Loir
3. Rapport d'activités 2014 - Projet d'activités et budget prévisionnel 2015
4. Avis de la CLE sur les SDAGE Loire Bretagne et Seine Normandie
5. Avis de la CLE sur le contrat de bassin Essonne aval 2015-2018
6. **Bilan de la campagne d'irrigation 2014 et information sur les coefficients d'attribution 2015**
7. Questions diverses

CLE - 12 mars 2015

  
**Bilan de Campagne  
d'irrigation 2014  
Nappe de Beauce**

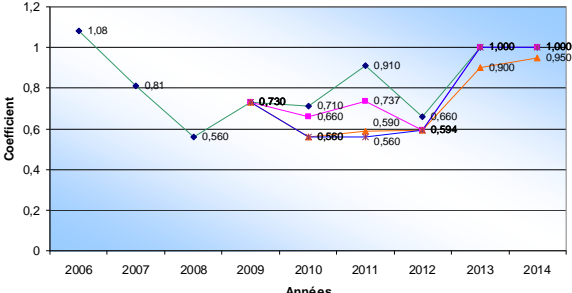
CLE – 12 mars 2015

  
**Retour campagne 2014 : les coefficients d'attribution**

*Coefficients d'attribution 2014*

Secteurs de gestion de la nappe de Beauce	Coefficients d'attribution 2014
Beauce centrale	1
Beauce blésoise	1
Bassin du Fusin	0,95
Montargois	1

**Evolution du coefficient d'attribution base 420**



Année	Beauce centrale	Beauce Blésoise	Bassin du Fusin	Montargois
2006	1,08			
2007	0,81			
2008	0,560			
2009	0,730			
2010	0,710	0,660	0,660	0,594
2011	0,910	0,737	0,590	0,560
2012	0,660	0,594	0,590	0,594
2013	1,000	1,000	0,900	1,000
2014	1,000	1,000	0,950	1,000

CLE – 12 mars 2015



### Retour campagne 2014 : irrigation et volume

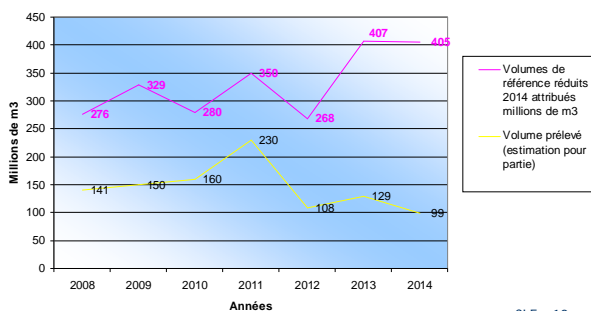
- **Prélèvements déclarés**

- ✓ Nombre d'irrigants : 3100
- ✓ 95 % de déclarations reçues (2934) et dépouillées

- **Répartition des volumes**

- ✓ Somme des volumes de référence réduits attribués en 2014 : 405 millions de m<sup>3</sup> (Ca 2014 x Vraj)
- ✓ Volume prélevé (base déclarations reçues) : 99 millions de m<sup>3</sup>

Répartition des consommations annuelles

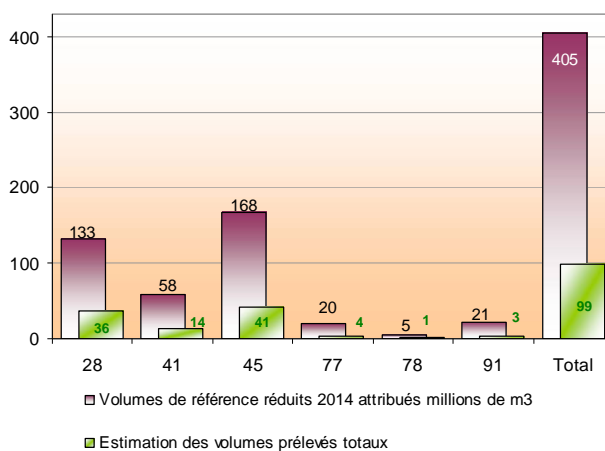


CLE - 12 mars 2015

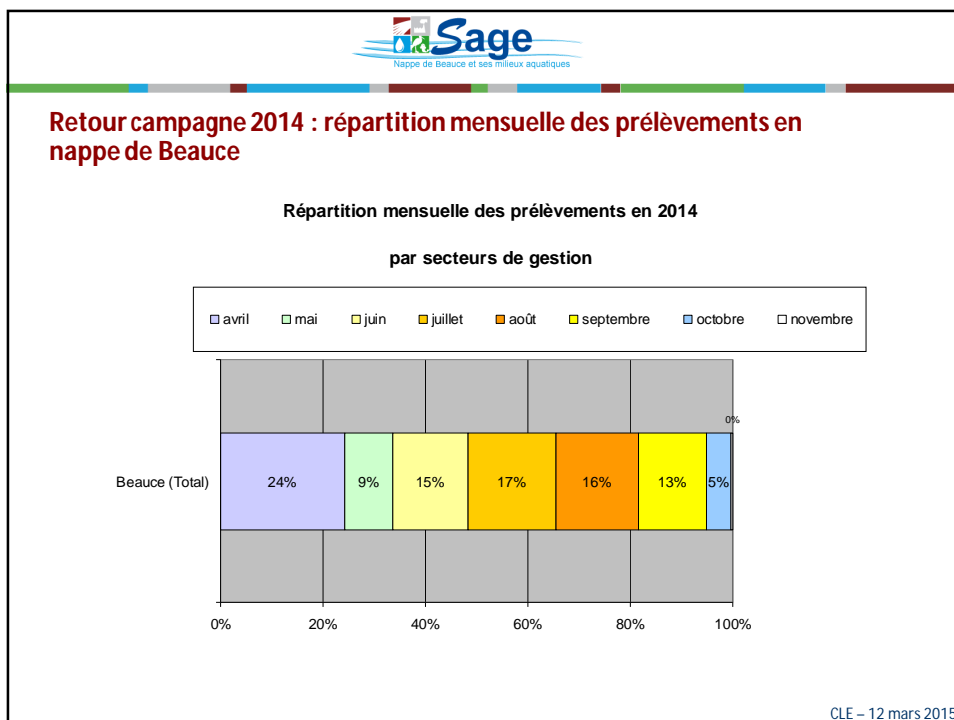
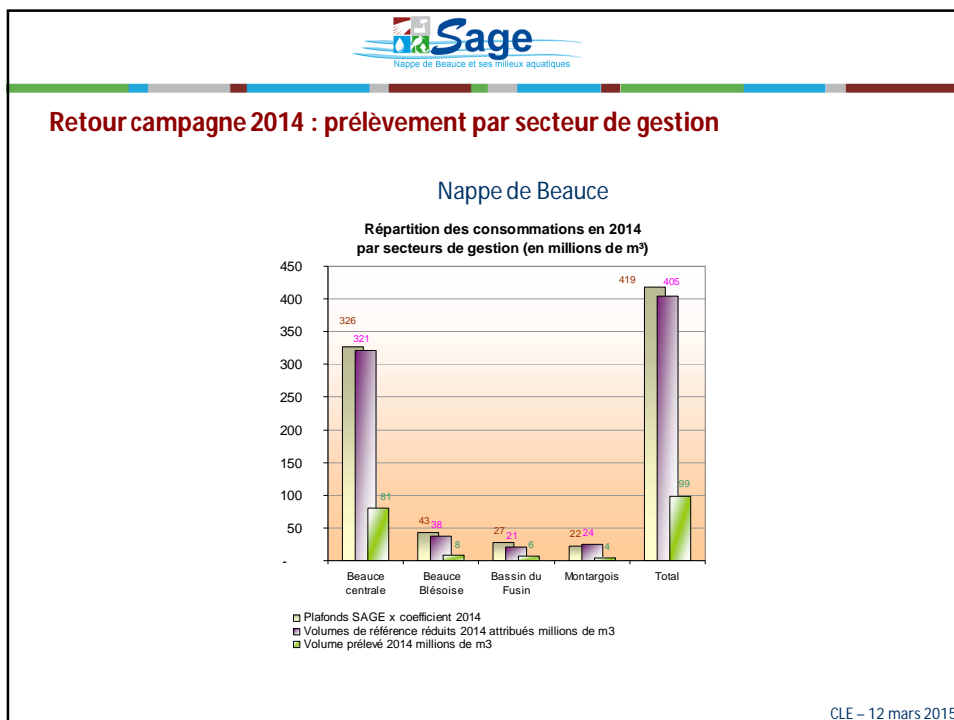


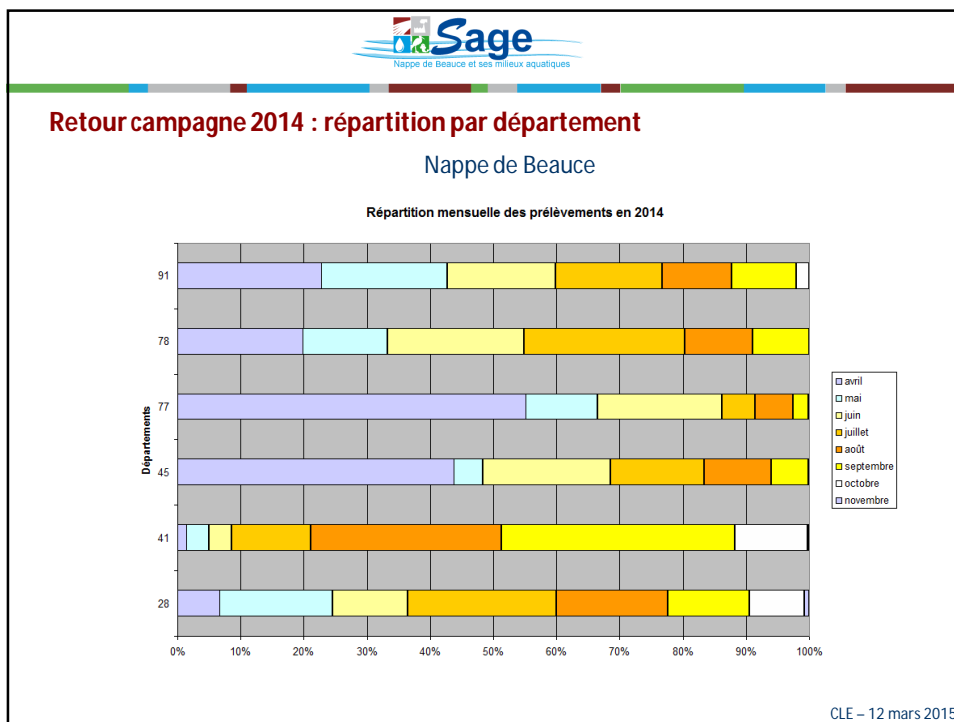
### Retour campagne 2014 : prélèvement par département

Répartition des prélèvements en 2014 (en millions de m<sup>3</sup>)



CLE - 12 mars 2015





**Gestion des prélèvements agricoles en Beauce**

**Etat des ressources en eau et coefficients de gestion 2015**

CLE - 12 mars 2015



## Pluies et pluies efficaces de septembre 2014 à fin février 2015

	Pluies (mm)	rapport normale %	Pluies efficaces (mm)	rapport normale %
<b>Chartres</b>	321	104	80	67
<b>Orléans</b>	273	83	69	53
<b>Chateaudun</b>	248	78	68	54
<b>Blois</b>	240	70	51	35

CLE - 12 mars 2015



## Constats

- Recharge déficitaire à très déficitaire depuis l'automne 2014 ;
- Secteurs à forte inertie qui continuent de tirer les bénéfices des recharges conséquentes antérieures (notamment hiver 2012-2013) peu entamées du fait de la faiblesse des prélèvements ces deux dernières années.

CLE - 12 mars 2015



## Règles de calcul des coefficients

« Pour apprécier le niveau de la nappe en sortie d'hiver, le niveau de l'indicateur utilisé est l'estimation du niveau au 1<sup>er</sup> avril obtenue par prolongement depuis le 1<sup>er</sup> mars de la variation de niveau observée au cours des 31 jours précédents ».

Pour chaque secteur de gestion :

Niveau estimé au 1er avril

V

Abaque de calcul du coefficient propre à chaque secteur

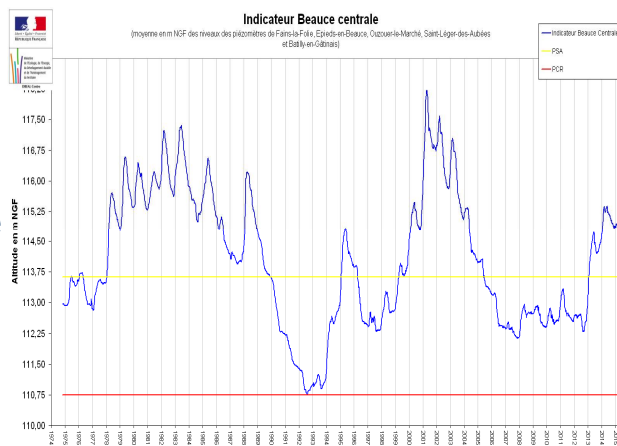
V

Coefficient de gestion de l'année

CLE – 12 mars 2015



## Indicateur Beauce centrale



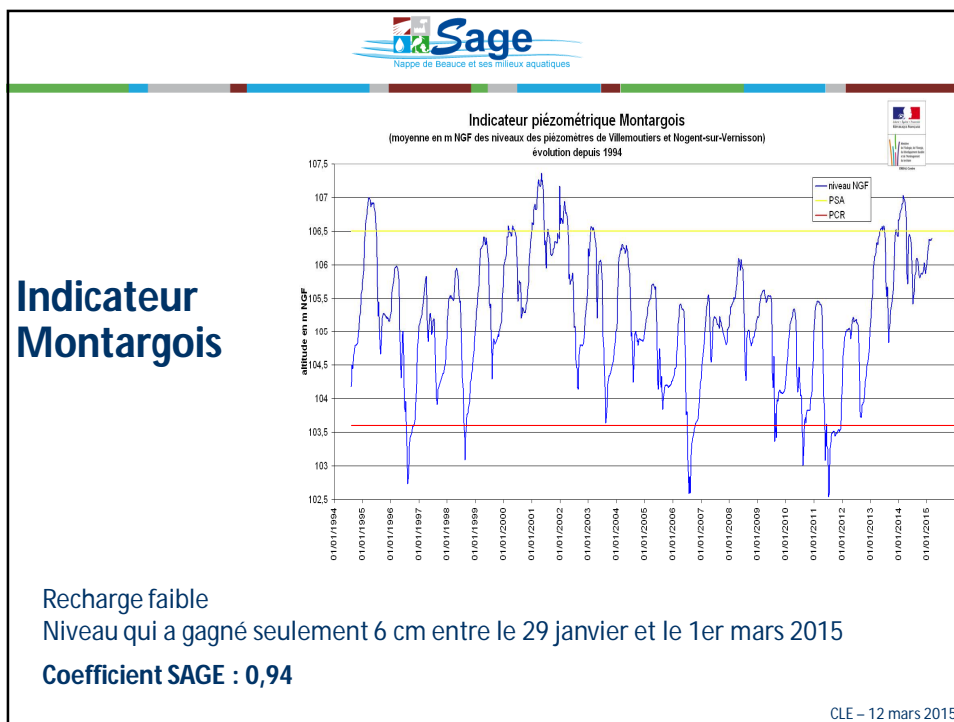
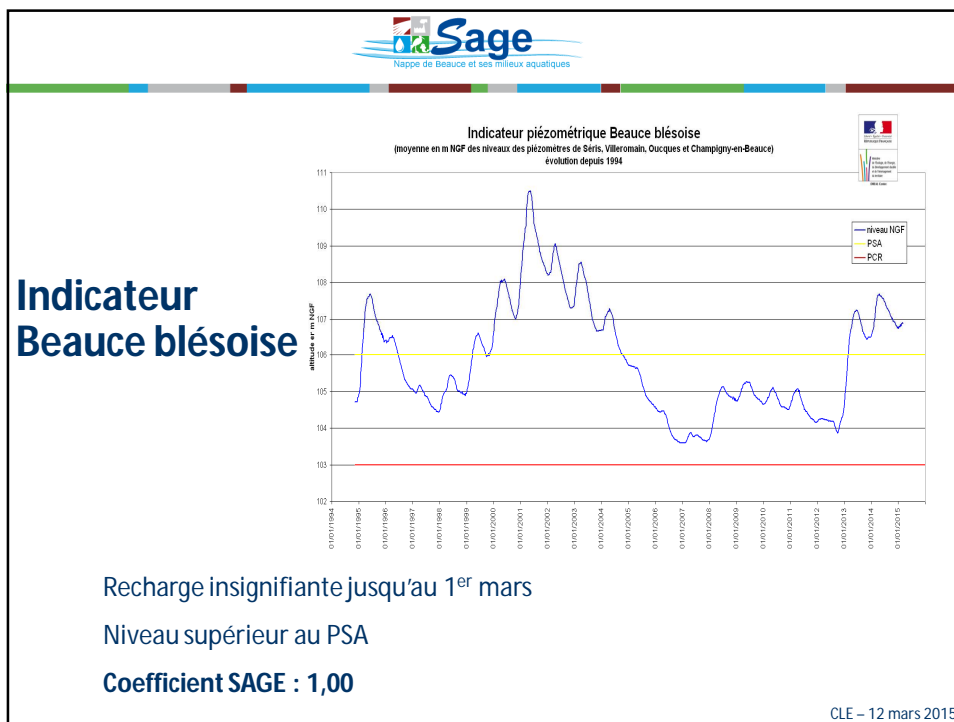
Recharge insignifiante jusqu'au 1<sup>er</sup> mars

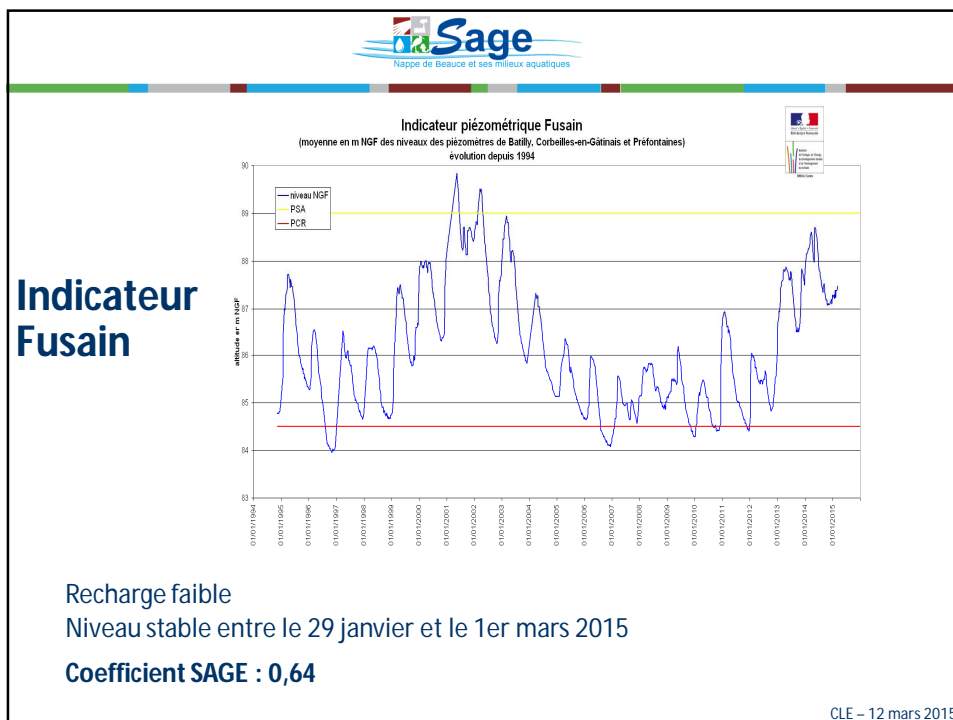
Niveau supérieur au PSA

**Coefficient SAGE : 1,00**

CLE – 12 mars 2015







- Sage**  
Nappe de Beauce et ses milieux aquatiques
- ## Ordre du jour
1. Validation du compte rendu de la réunion du 27 novembre 2014
  2. Désignation des représentants à la commission InterSage Nappe de Beauce/Loir
  3. Rapport d'activités 2014 - Projet d'activités et budget prévisionnel 2015
  4. Avis de la CLE sur les SDAGE Loire Bretagne et Seine Normandie
  5. Avis de la CLE sur le contrat de bassin Essonne aval 2015-2018
  6. Bilan de la campagne d'irrigation 2014 et information sur les coefficients d'attribution 2015
  7. **Questions diverses**
- CLE – 12 mars 2015



Merci de votre attention

SAGE Nappe de Beauce  
49 rue de la République  
41000 Blois  
Tel : 02 38 31 32 33  
E-mail : [sagebeauce@orange-business.fr](mailto:sagebeauce@orange-business.fr)  
Web : [www.sage-beauce.fr](http://www.sage-beauce.fr)