

# SAGE Etangs littoraux BORN ET BUCH

## État des lieux du SAGE Commission Locale de l'Eau n° 6

- *Parentis-en-Born - Vendredi 6 septembre 2013*

# Commission Locale de l'Eau n°6

## ORDRE DU JOUR

1. Approbation du compte-rendu de la séance plénière n°5 du 31 mai 2013.
2. Prise en compte des remarques émises sur l'Etat initial lors de la CLE n°5.
3. Etude « Inventaire et caractérisation des zones humides » :
  - ⇒ Rappel sur les modalités de finalisation de l'étude zones humides
  - ⇒ Présentation du Forum des Marais Atlantiques
4. Présentation du volet « zones humides » de l'Etat initial et du projet de Diagnostic.
5. Validation de l'Etat initial
6. Programme des prochaines Commissions Thématiques
7. Prochaine CLE

*2. Prise en compte des remarques émises  
lors de la CLE n°5*



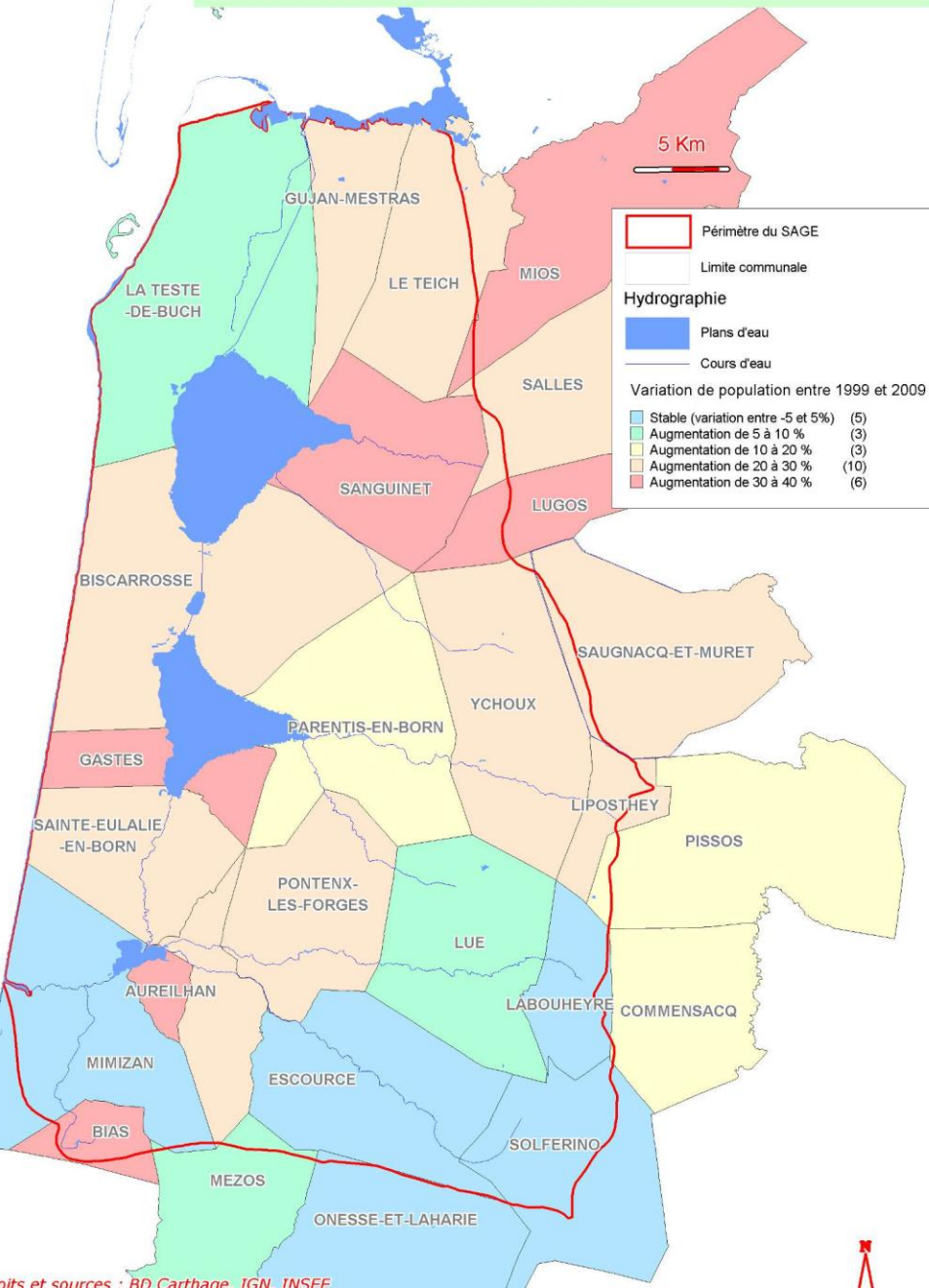
- Mr VILLENAVE (Chambre d'Agriculture des Landes)

- ⇒ modification de la carte « Variation de population entre 1999 et 2009 »

- ⇒ modification de la carte « Population estivale »

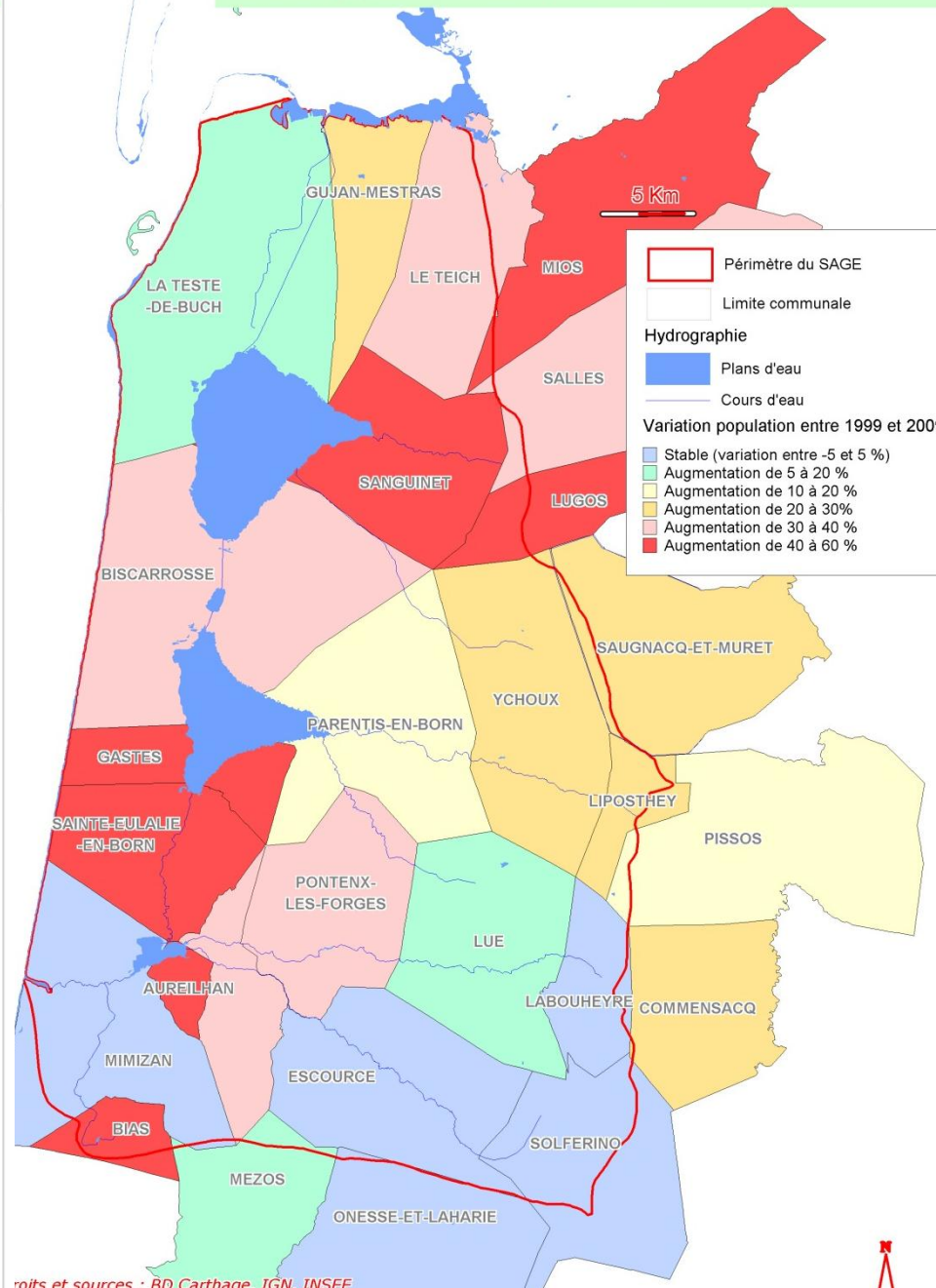
**SAGE étangs littoraux Born et Buch**  
Variation population entre 1999 et 2009

**GEOLANDES**

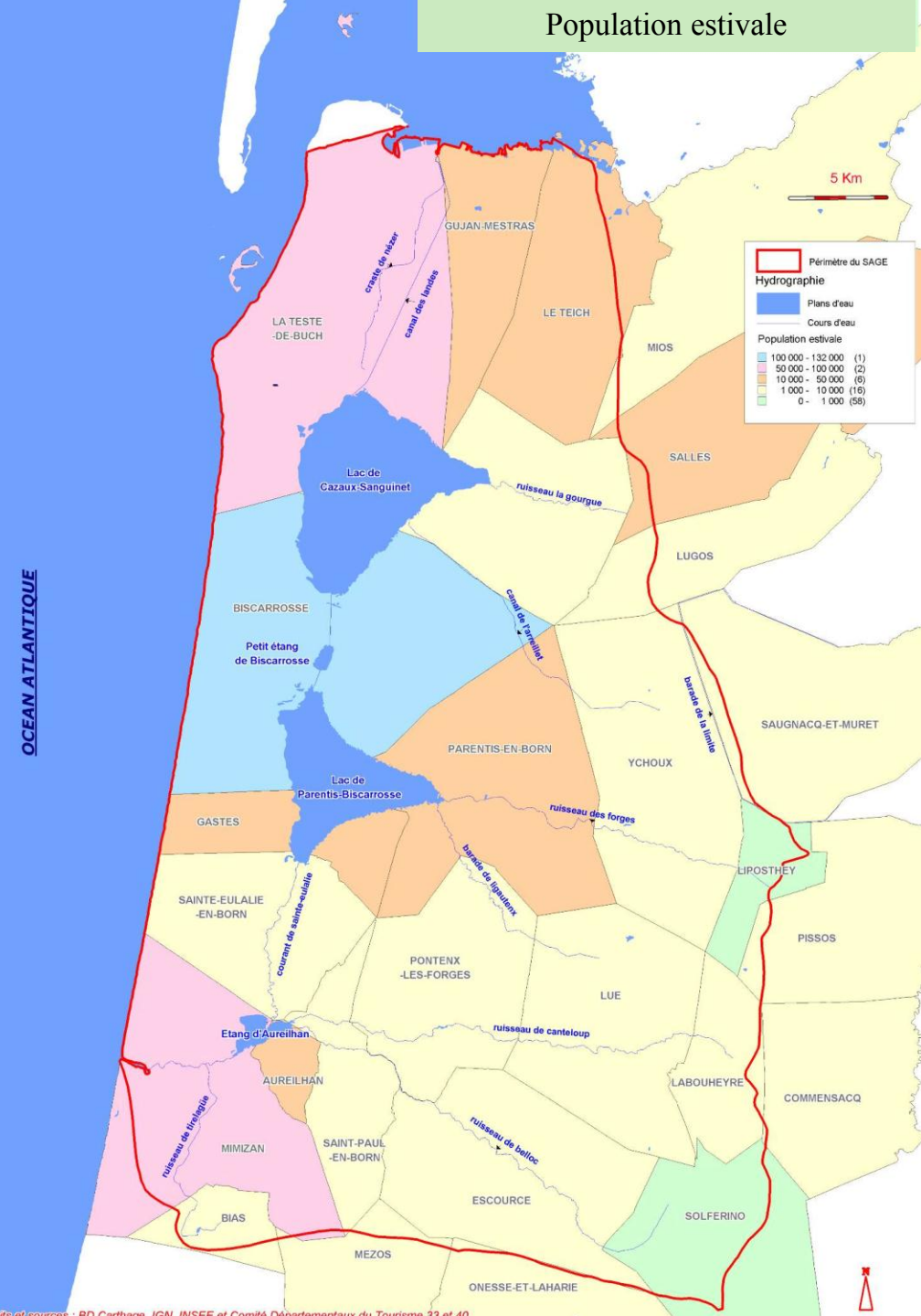


**SAGE étangs littoraux Born et Buch**  
Variation population entre 1999 et 2009

**GEOLANDES**

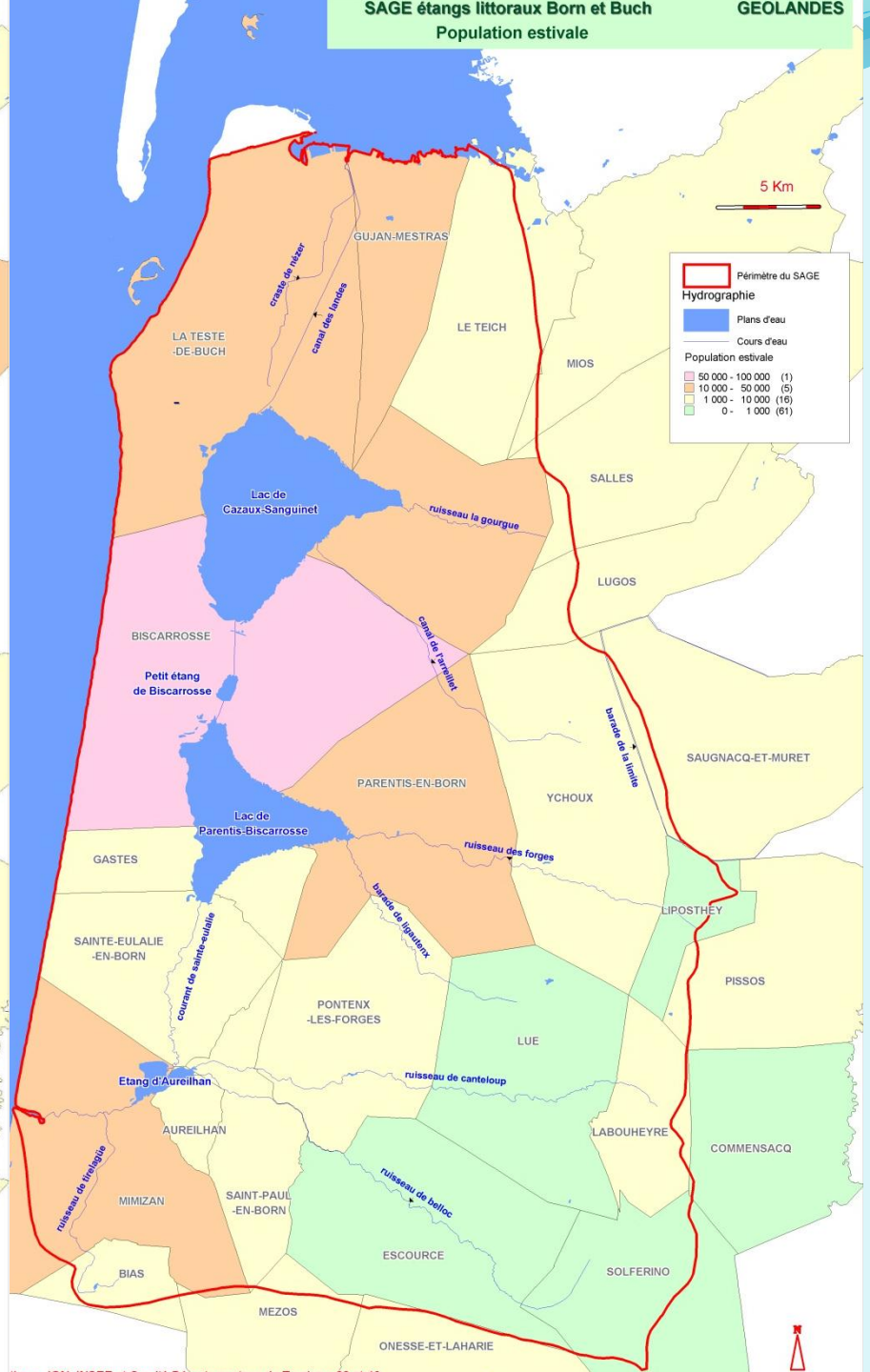


# Population estivale



# SAGE étangs littoraux Born et Buch

## Population estivale



- Mr VILLENAVE (Chambre d'Agriculture des Landes)

- ⇒ modification de la carte « Variation de population entre 1999 et 2009 »

- ⇒ modification de la carte « Population estivale »

- ⇒ conteste la carte Axes à grands migrateurs amphihalins





- Mr VILLENAVE (Chambre d'Agriculture des Landes)

- ⇒ modification de la carte « Variation de population entre 1999 et 2009 »

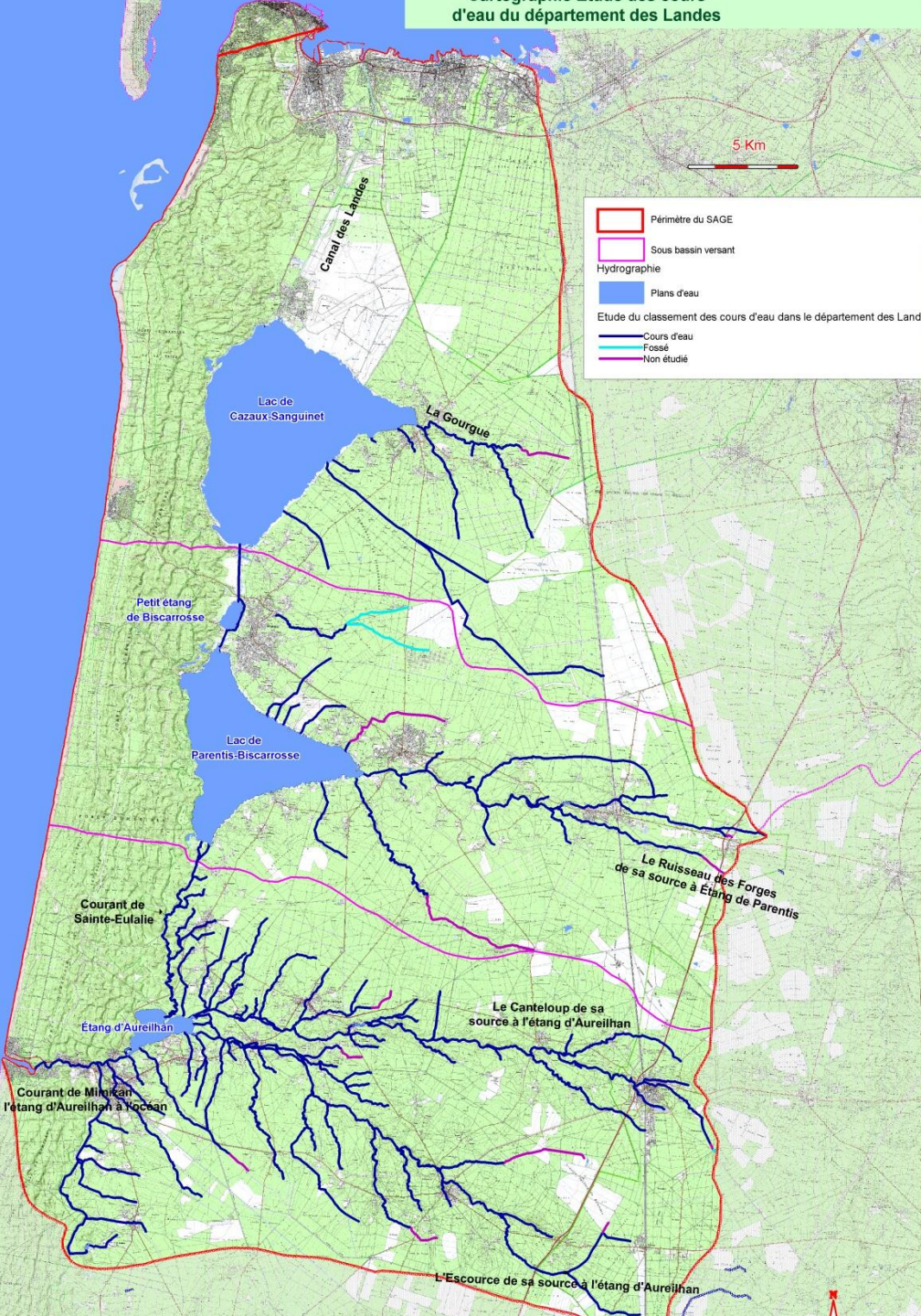
- ⇒ modification de la carte « Population estivale »

- ⇒ conteste la carte Axes à grands migrateurs amphihalins

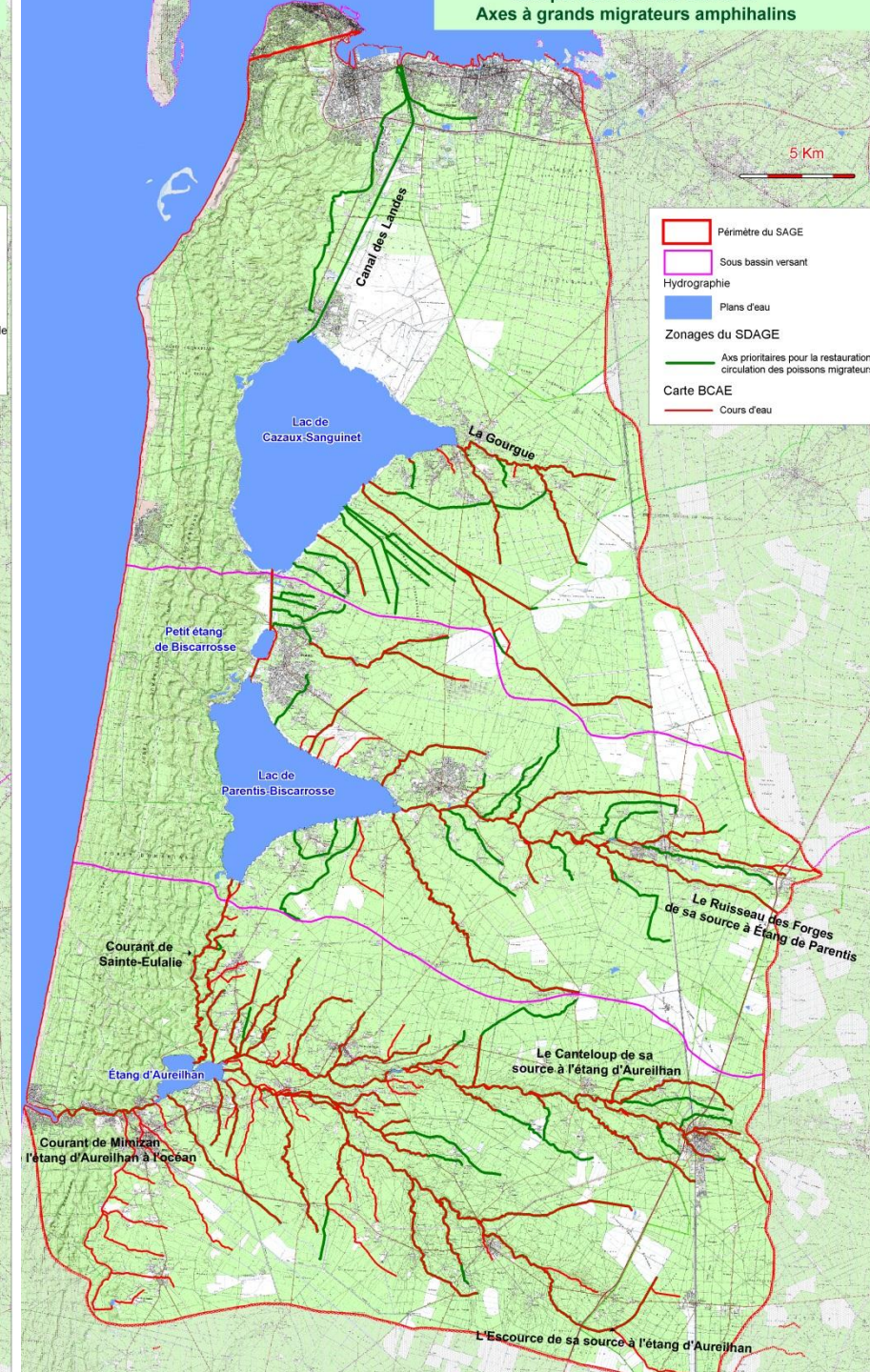
- ⇒ ajout de la carte « Etude Cours d'eau de la DDTM des Landes »

- ↳ 1<sup>er</sup> support pour affiner la cartographie des cours d'eau mais à compléter

# Cours d'eau du département des Landes



# Axes à grands migrateurs amphihalins



- Mr LAFARGUE (Société des Amis de Navarrosse)
  - ⇒ Mercure : ajout d'un point sur la thèse de Sophie Gentès
  - ⇒ PCB à des niveaux dangereux sur de nombreux plans d'eau
  - ⇒ perchlorates: eau impropre à la consommation humaine
  - ⇒ cyanotoxines: précision des valeurs
  - ⇒ Etat chimique + Réseau de Contrôle Additionnel pour les Points de captage d'eau potable.
  
- Mme HERMANN (Section Régionale Conchylicole d'Aquitaine) ⇒ ajout d'un paragraphe sur la problématique des HAP dans le Bassin d'Arcachon
  
- Mr CAULLET (SEPANSO) ⇒ gestion des eaux pluviales

- Remarques émises après la CLE

- ⇒ SEPANSO (Georges CINGAL)

- ⇒ Fédération de pêche des Landes (Vincent RENARD)

- ⇒ Fédération de chasse de la Gironde (Emmanuel ROBIN)

- ⇒ DFCI (Benoit BODENNEC) et CRPF (Amélie CASTRO)

### *3. Etude Inventaire et caractérisation des zones humides*



## Modalités de finalisation

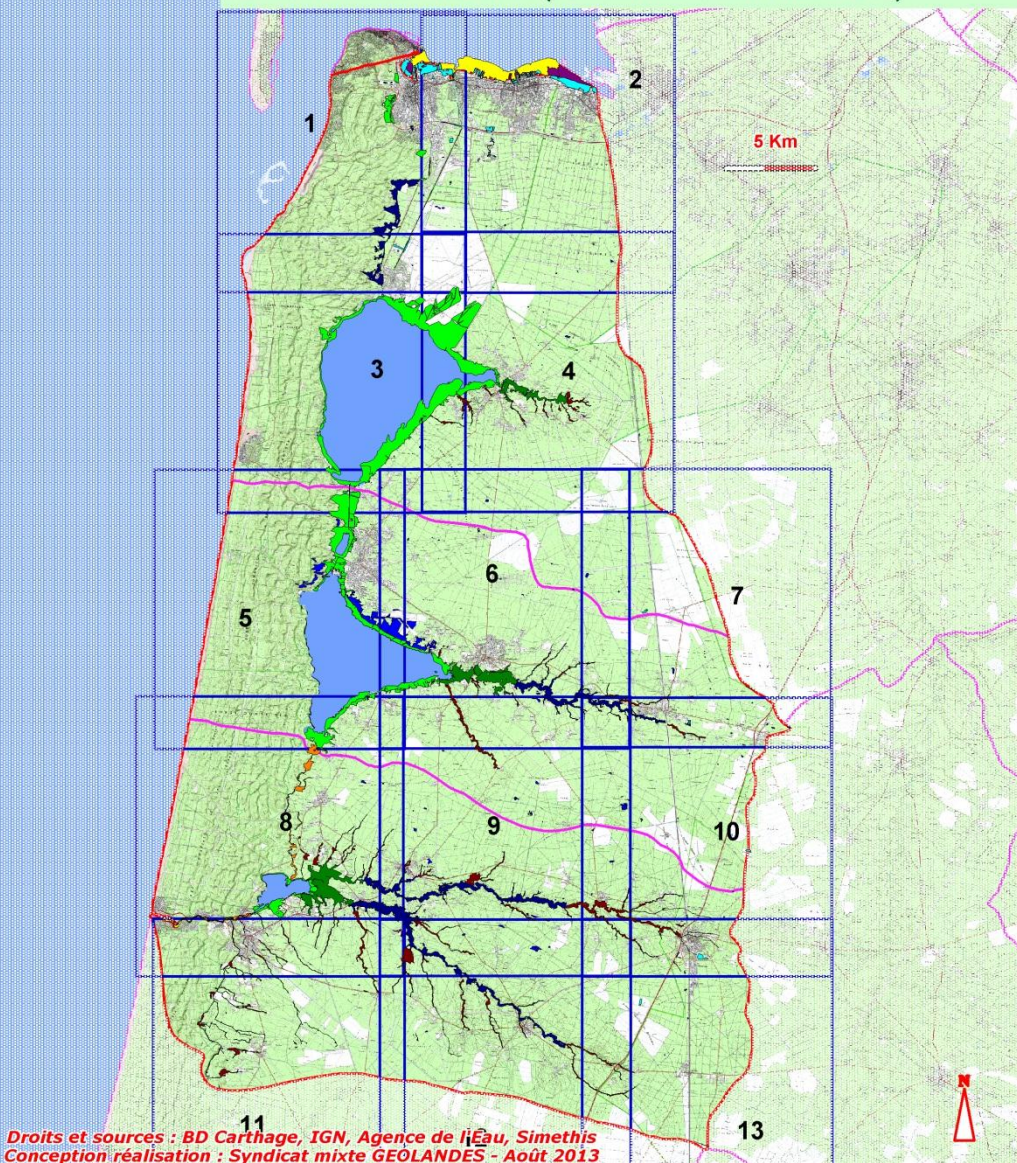
- ⇒ Etude : 2009 - Février 2012  
(groupement de bureaux d'études représenté par Simethis)
- ⇒ Forum des Marais Atlantiques
- ⇒ Structuration des fichiers
- ⇒ Compléments/Suppression/Modification

## Perspectives

- ⇒ Compléments sur le terrain
- ⇒ Finalisation de la carte des ZHE



Réunion de restitution et des pistes pour le SAGE

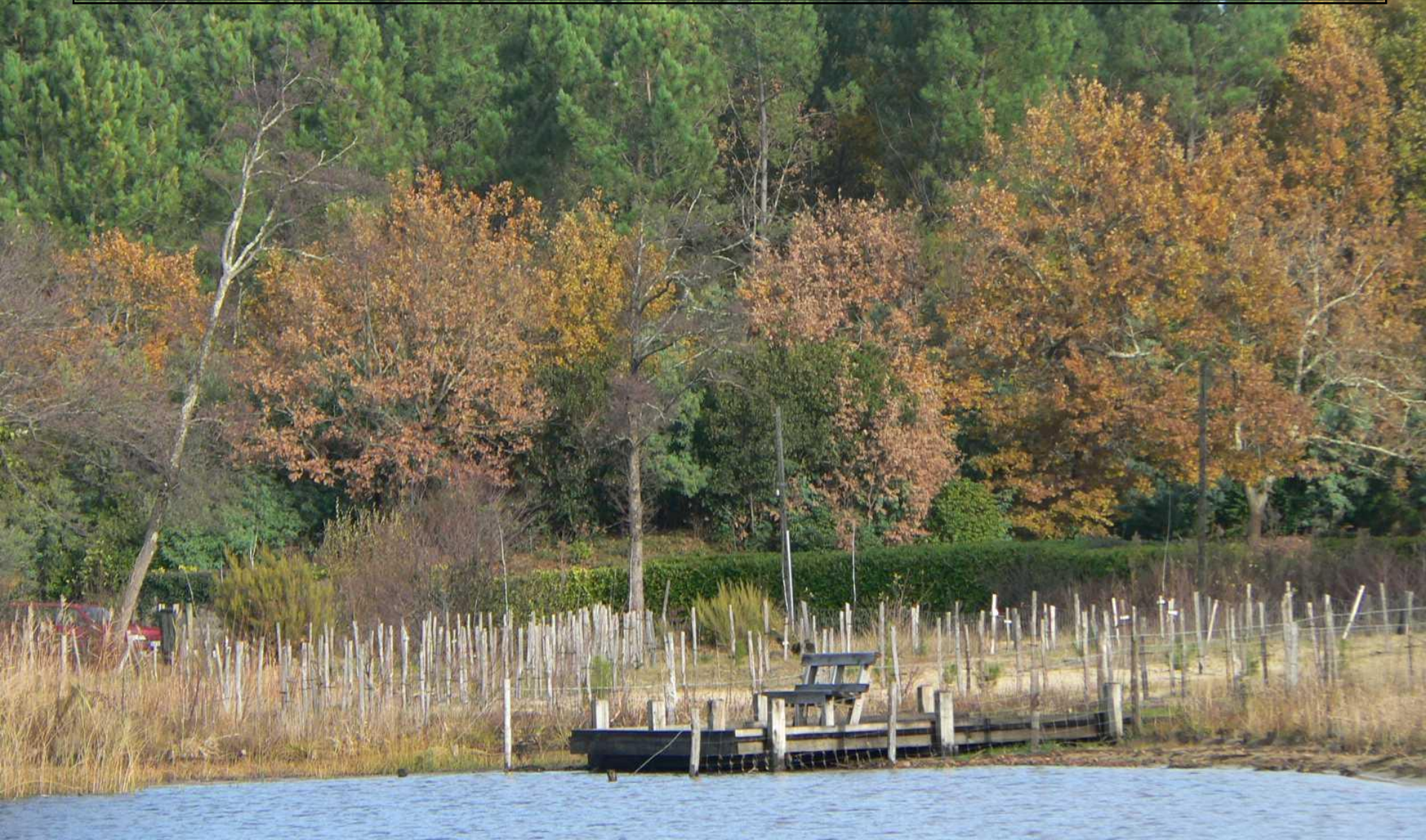


Droits et sources : BD Carthage, IGN, Agence de l'Eau, Simethis  
Conception-réalisation : Syndicat mixte GEOLANDES - Août 2013

### Typologie des Zones Humides Effectives

- |   |                     |   |  |
|---|---------------------|---|--|
|  | Périmètre du SAGE   |  | Bordures de plans d'eau (lacs, étangs)                               |
|  | Sous bassin versant |  | Espaces landicoles humides et dépressions humides du plateau landais |
|  | Plans d'eau         |  | Marais aménagés  |
|   |                     |  | Vasières et prés salés, vases salées végétalisées                    |
|   |                     |  | Zones humides artificielles  |
|   |                     |  | Zones humides associées au courant                                   |
|   |                     |  | Zones humides associées aux cours d'eau de tête de bassin            |
|   |                     |  | Zones humides associées aux cours d'eau des zones aval               |
|   |                     |  | Zones humides associées aux cours d'eau intermédiaires               |
|   |                     |  | Zones humides d'arrière-dune   |

## *4. Etat initial et projet de Diagnostic Volet zones humides*



## Proposition de 4 Enjeux

### Enjeux

1 – Qualité des eaux

2 – Gestion quantitative et hydraulique

3 – Protection, Gestion et Restauration des milieux naturels

4 – Maintien, développement et harmonisation  
des usages, et organisation territoriale



# Milieux naturels

## Constats

### Boisements de résineux et boisements de feuillus



91E0 - Forêts alluviales à *Alnus glutinosa* et *Fraxinus excelsior* (source: Simethis)



9190 - Vieilles chênaies acidiphiles des plaines sablonneuses à *Quercus robur* (source: Simethis)

### Formations herbacées hygrophiles d'arrière-dune



6430 - Mégaphorbiaies hydrophiles d'ourlets planitiaires et des étages montagnard à alpin (source: Simethis)

### Les prés salés et fourrés halophiles



Source: Mme REZER-SANDILLON

# Milieux naturels

## Constats

### Les landes



4020 - Landes humides atlantiques tempérées à *Erica ciliaris* et *Erica tetralix* (source: Simethis)

### Les tourbières



7150 - Dépressions sur substrats tourbeux du Rhynchosporion (source: Simethis)

### Les pelouses et les prairies



6410 - Prairies à *Molinia* sur sols calcaires, tourbeux ou argilo-limoneux (*Molinion caeruleae*) (source: Simethis)

### Les dunes côtières et lettes



Source: Mme REZER-SANDILLON

# Milieux naturels

## Constats

### Les végétations aquatiques et amphibies



*Source: Valérie GUEGUEN (CG40 ENS)*

# Milieus naturels

## Les zones humides et les lagunes



*Source: Ludovic LUCAS (Forum des Marais Atlantiques)*



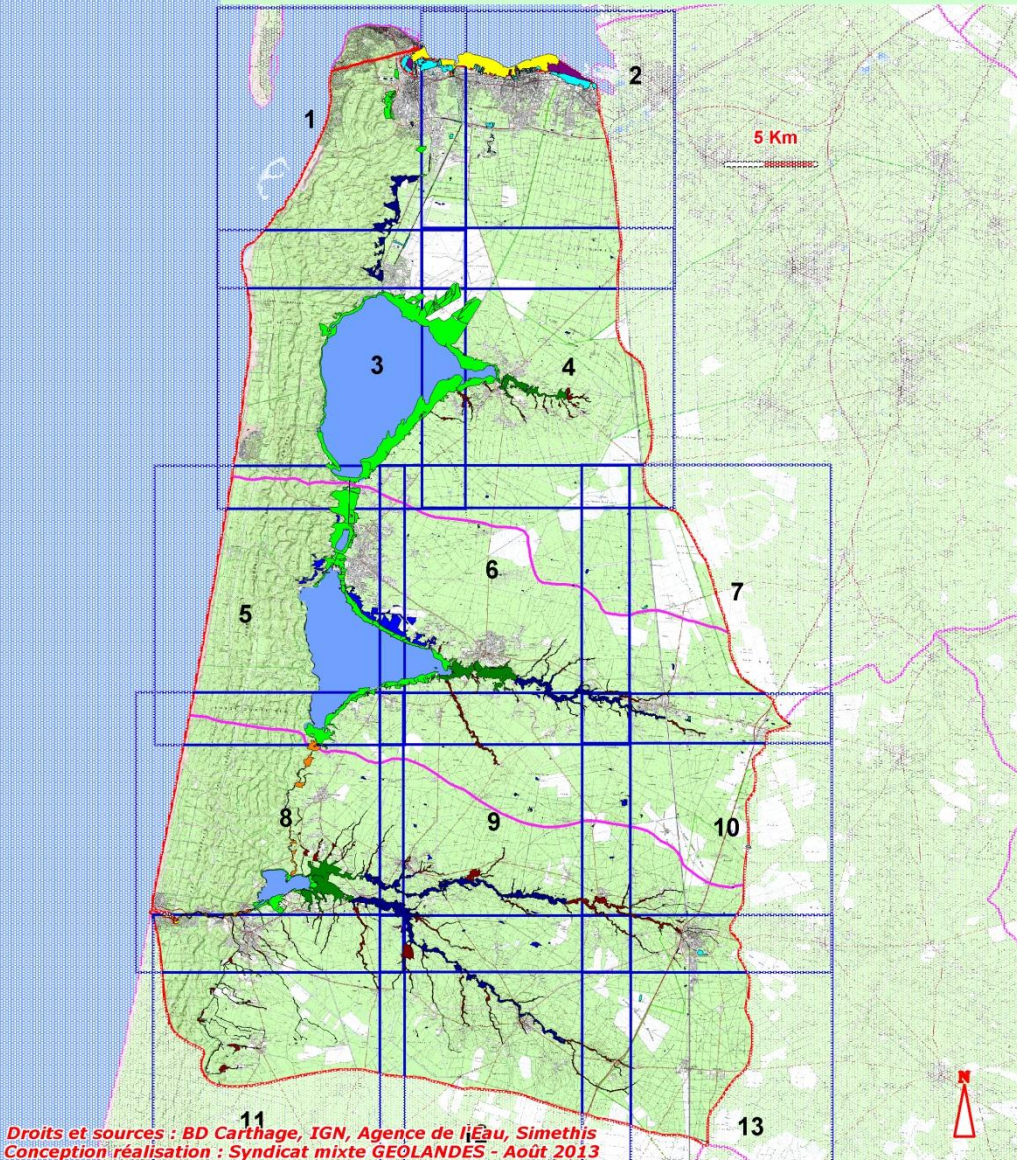
*Source: Ludovic LUCAS (Forum des Marais Atlantiques)*



*Source: Valérie GUEGUEN (CG40 ENS)*



*Source: Valérie GUEGUEN (CG40 ENS)*



Droits et sources : BD Carthage, IGN, Agence de l'Eau, Simethis  
 Conception-réalisation : Syndicat mixte GEOLANDES - Août 2013

- Superficie estimée à environ 7 085 hectares.
- 10 typologies.
- 61 lagunes identifiées en 2011 dont 4 disparues depuis 1994.
- Préservation/Gestion/Restauration ⇒ nombreux acteurs impliqués (Fédérations de chasse et de pêche, ACCA, ACGELB, CREN)

Typologie des Zones Humides Effectives

- |   |                     |   |  |
|---|---------------------|---|--|
|  | Périmètre du SAGE   |  | Bordures de plans d'eau (lacs, étangs)                               |
|  | Sous bassin versant |  | Espaces landicoles humides et dépressions humides du plateau landais |
|  | Plans d'eau         |  | Marais aménagés  |
|   |                     |  | Vasières et prés salés, vases salées végétalisées                    |
|   |                     |  | Zones humides artificielles  |
|   |                     |  | Zones humides associées au courant                                   |
|   |                     |  | Zones humides associées aux cours d'eau de tête de bassin            |
|   |                     |  | Zones humides associées aux cours d'eau des zones aval               |
|   |                     |  | Zones humides associées aux cours d'eau intermédiaires               |
|   |                     |  | Zones humides d'arrière-dune   |

# Espèces remarquables

## Constats

### ● La Flore

Inventaire floristique ⇒ 369 espèces végétales.

Deux espèces à très fort intérêt (Annexe II de la Directive Habitats) :

⇒ le **Faux cresson de Thore** (*Caropsis verticillatinundata*);

⇒ l'**Isoète de Bory** (*Isoetes boryana*).



*Caropsis verticillatinundata* (source : R. Jun)

Autres espèces présentant un intérêt local: la Bruyère du Portugal, la Lobélie de Dortmann, la Littorelle à une fleur, la Romulée bulbocodium, l'Isoète épineux...

# Espèces remarquables

## Constats

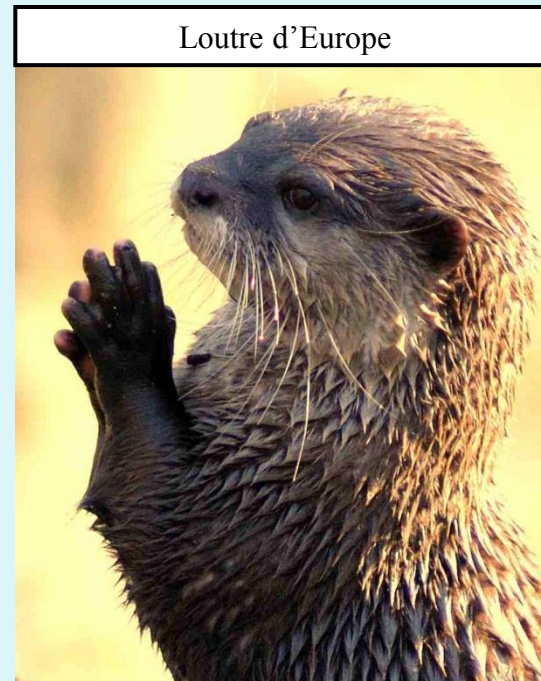
- La Faune

### Mustélidés:

- **Genette et Loutre d'Europe,**
- **Vison d'Europe** ⇒ **surface totale des habitats favorables importante,**
- chevreuils, sangliers, blaireaux, renards, lapins, lièvres, écureuils, hérissons, mulots et autres micromammifères ...



Vison d'Europe



Loutre d'Europe





# Espèces remarquables

## Constats

### Herpétofaune

- **la Cistude d'Europe** ⇒ Marais d'Aureilhan, milieux humides ouverts ou fermés et à proximité des lacs de Cazaux-Sanguinet et Parentis-Biscarrosse, dans les ruisseaux, les fossés annexes et les anses abritées à proximité de ces plans d'eau.
- **le Lézard vivipare** ⇒ non contacté mais nombreux habitats favorables
- + nombreux lézards, grenouilles, couleuvres, crapauds...

Cistudes d'Europe



Lézard vivipare



Rainette verte



# Espèces remarquables

## Constats

**Avifaune:** 37 espèces indicatrices identifiées par la LPO Aquitaine ⇒ Aigrette garzette, Busard cendré, Martin-pêcheur d'Europe, Pie-grièche écorcheur, Rousserolle effarvate,...



*Martin pêcheur d'europe*



*Busard cendré*



*Rousserolle effarvate*

## **Entomofaune**

### - Orthoptères:

Nombreux criquets, grillons, sauterelles...

Espèces hygrophiles type criquets ⇒ présence avérée ou pressentie sur les berges des lacs et sur certaines stations à l'intérieur des terres.

# Espèces remarquables

## Constats

### Entomofaune

- Lépidoptères: principalement le **Fadet des Laïches** tandis que le **Damier de la Succise** est très dispersé et en populations peu denses.
- Odonates: **Agrion de Mercure** (BV de l'Escource), **Cordulie à corps fins** (Canal des Landes et courant de Sainte-Eulalie), **Leucorrhine à front blanc** (lagunes du nord / nord-Est des Landes et de la Gironde) et **Leucorrhine à gros thorax** (littes dunaires de Biscarrosse), Aeschne affine et Gomphe semblabe (espèces déterminantes pour la région Aquitaine), Leste dryade et Cordulegastre annelé (espèces vulnérables pour la France)...

Fadet des laïches



Damier de la Succise



Agrion de Mercure



Leucorrhine à front blanc



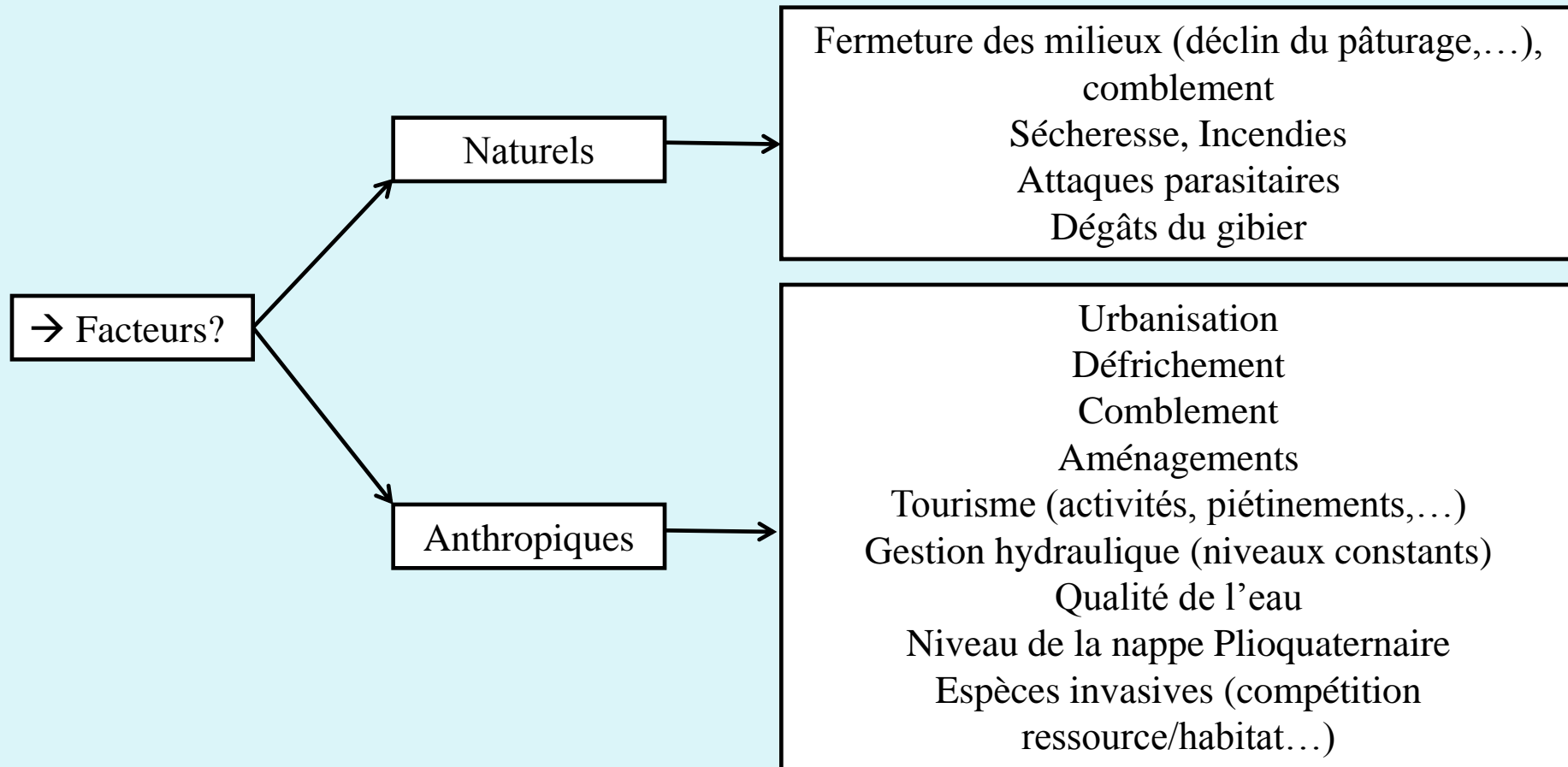
# Milieux naturels

## Diagnostic

⇒ Milieux naturels en majorité en état de conservation défavorable.

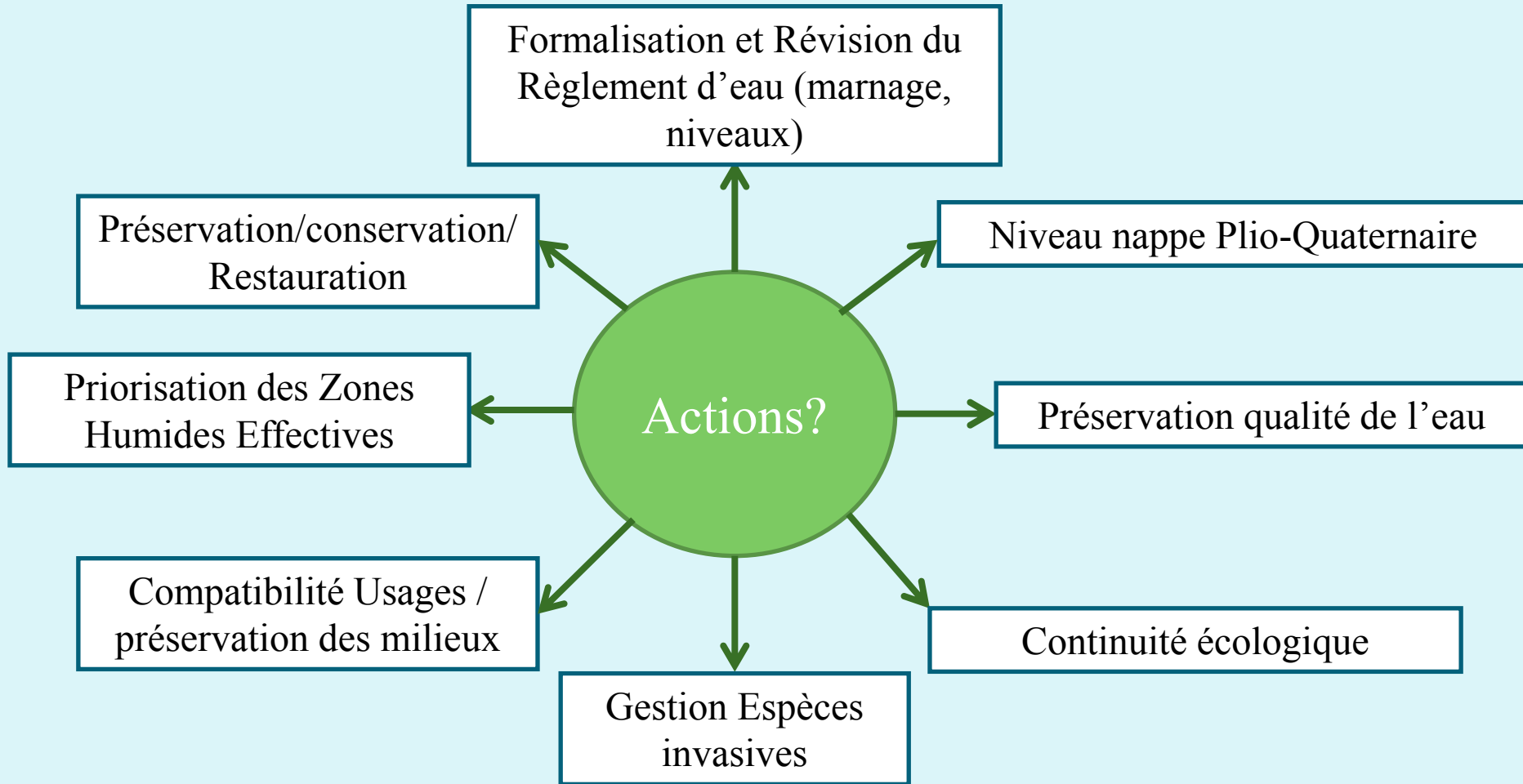
⇒ Impact sur les espèces associées.

↳ ex: Lobélie de Dortmann, Littorelle et Isoète de Bory sur l'étang d'Aureilhan  
+ régression d'espèces communes (Phragmite, Scirpe piquant, ...).



# Milieux naturels

## Diagnostic





## 5. *Validation de l'Etat initial*

# SAGE

## Etangs littoraux Born et Buch

### ETAT INITIAL



# SAGE

## Etangs littoraux Born et Buch

### SYNTHESE DE L'ETAT INITIAL



# SAGE

## Etangs littoraux Born et Buch

### ATLAS CARTOGRAPHIQUE

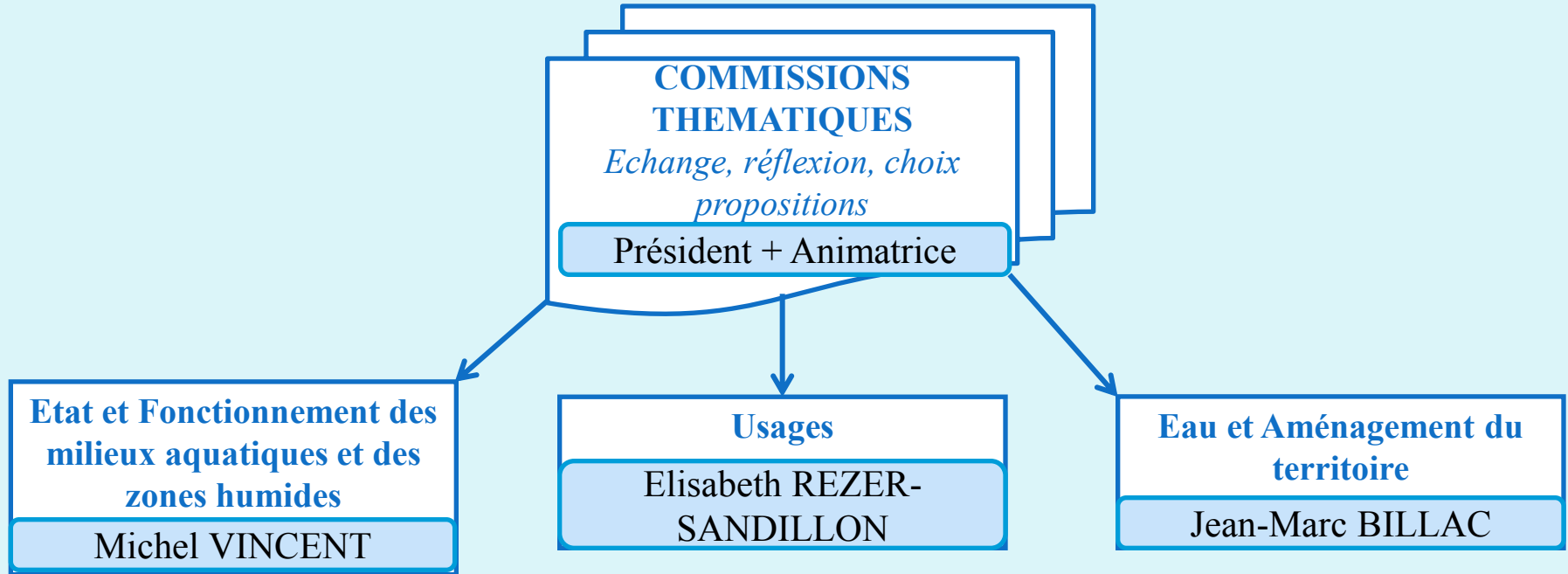


# *6. Programme des prochaines Commissions Thématiques*





# Les prochaines Commissions thématiques



INSCRIPTIONS EN FIN DE SEANCE

# 7. Prochaine CLE



# En perspective : CLE n°7

## Evaluation environnementale

**20 élus  
13 usagers  
7 représentants  
de l'Etat**

**Arrêté inter-préfectoral de constitution de la CLE  
26 juin 2008**

**Plan  
d'Aménagement  
et de Gestion  
Durable, et  
Règlement du  
SAGE**

**Phase  
préliminaire**

**Phase d'élaboration du SAGE**

**Mise en œuvre**

**Arrêté inter-préfectoral de périmètre  
23 mars 2007**

**Etape en  
cours:  
Etat initial  
/  
Diagnostic**

**Tendances  
et scénarios**

**Validation  
du SAGE**

**Validation des  
Enjeux  
et des Objectifs**