

SAGE Etangs littoraux BORN ET BUCH

Comité de Coordination Hydraulique

- *Sanguinet– Vendredi 26 septembre 2014*

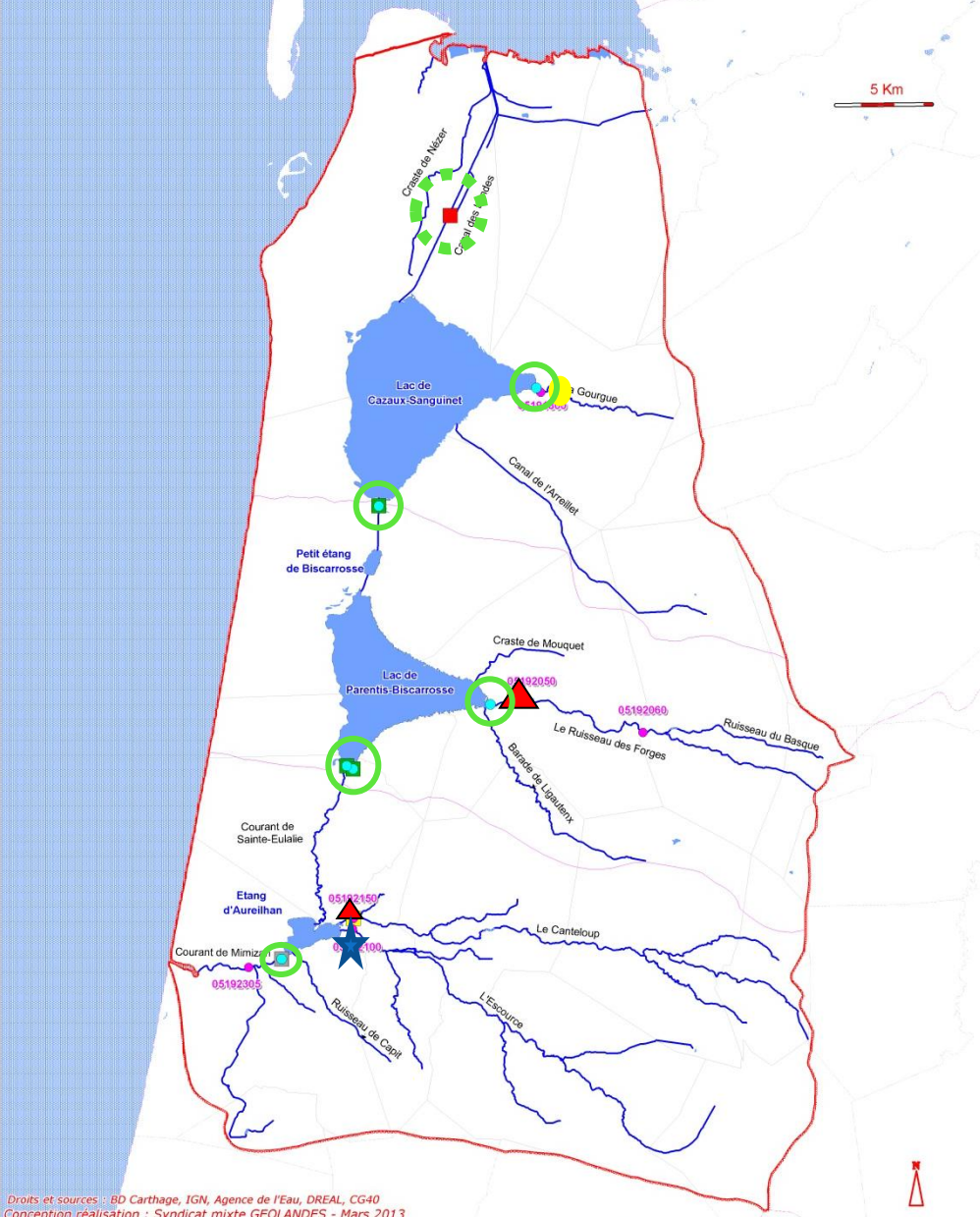
Ordre du jour

1.Règlement d'Eau

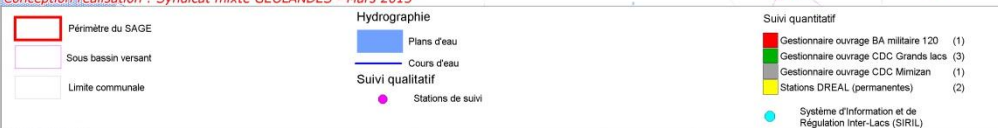
- ↳ Stations de suivis**
- ↳ Rappel de la procédure**

2.Evolution des niveaux des plans d'eau de juin à septembre 2014 en fonction de la pluviométrie

Réseaux de suivi quantitatif des eaux superficielles



- ▲ Débit continu (DIREN)
- Jaugeages ponctuels - Stations du Réseau Complémentaire Départemental (RCD40)
- ★ 9 Jaugeages en 2007 (RCD40)
- plans d'eau – hydraulique :
- Échelles limnimétriques et sondes de relevé automatique des niveaux lacs et débits des courants (SIRIL 6 points, dont 4 ouvrages)
- ⦿ Développement du SIRIL en cours



2 exutoires à la mer

Bassin d'Arcachon

vers le nord

ÉCOULEMENTS

vers le sud

● 6 ouvrages hydrauliques de régulation

3 gestionnaires

Océan Atlantique

CAZAUX SANGUINET

20,94 à l'année

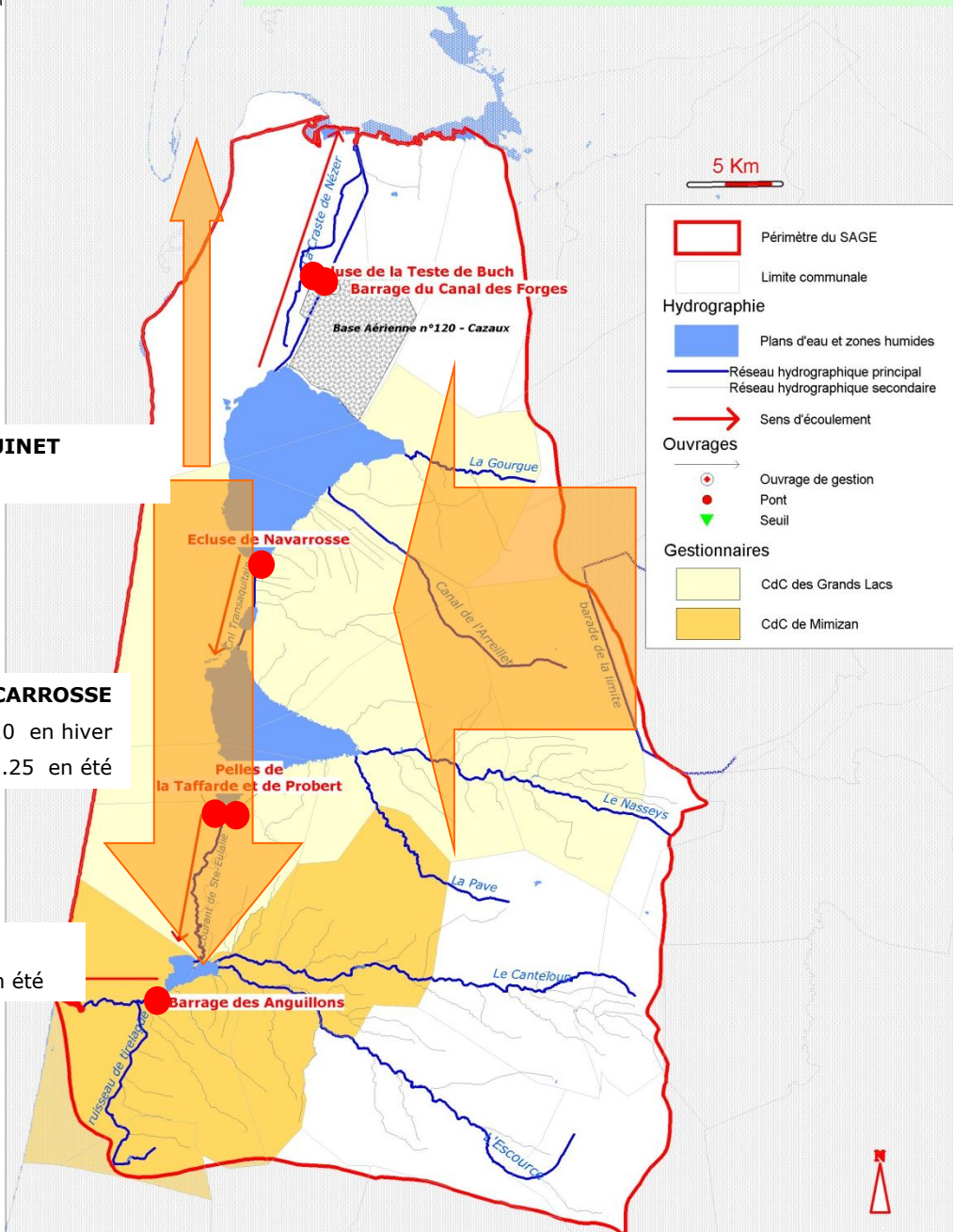
PARENTIS BISCARROSSE

20.10 en hiver

20.25 en été

AUREILHAN

6.20 m NGF +/- 20 en été



Règlement d'eau

LAC DE CAZAUX - SANGUINET

niveaux en m NGF

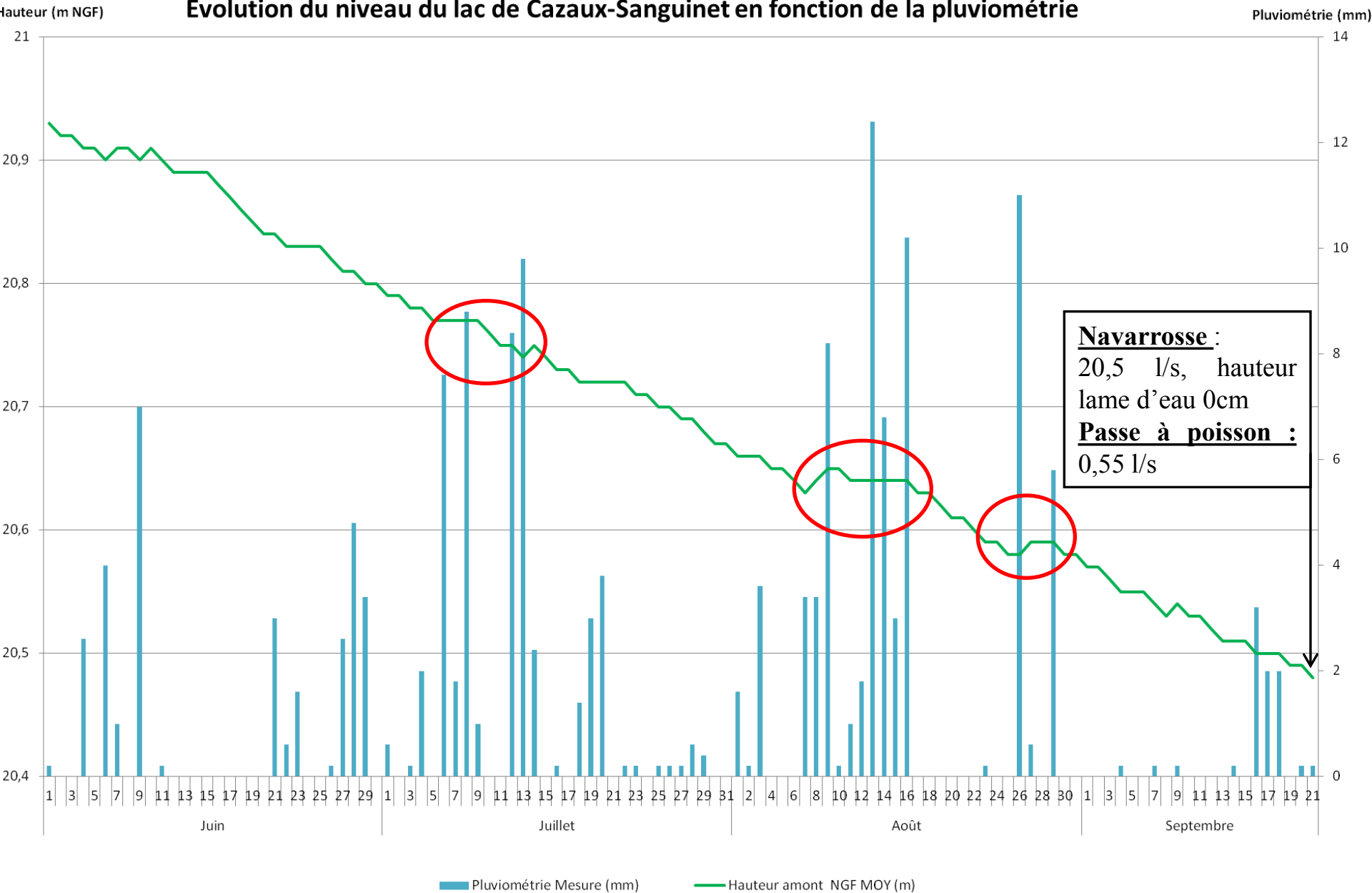
MOIS		décembre	janvier	février	mars	avril	mai	juin	juillet	août	septembre	octobre	novembre
		REGLEMENT EN VIGUEUR											
Niveau du plan d'eau		← 20,94 →											
		NOUVELLES PROPOSITIONS											
		HAUTES EAUX						BASSES EAUX					
Niveau du plan d'eau	Profil général des variations recommandé	21,10 : 20,80						20,80 : 20,50					
	Niveau moyen	20,94						20,65					
	Fourchette légale	21,10 : 20,80						20,80 : 20,50					
Cote de vigilance		21,10 (crue)						20,60 (étiage)					

Lame d'eau déversante minimale :

Ecluse de la Teste: 13 cm

Maintien de l'écoulement en aval des ouvrages: débit minimum objectif de 250 l/s sur le canal des Landes (conclusions de l'étude intégrée du canal des Landes).

Evolution du niveau du lac de Cazaux-Sanguinet en fonction de la pluviométrie



Règlement d'eau

LAC DE PARENTIS - BISCARROSSE

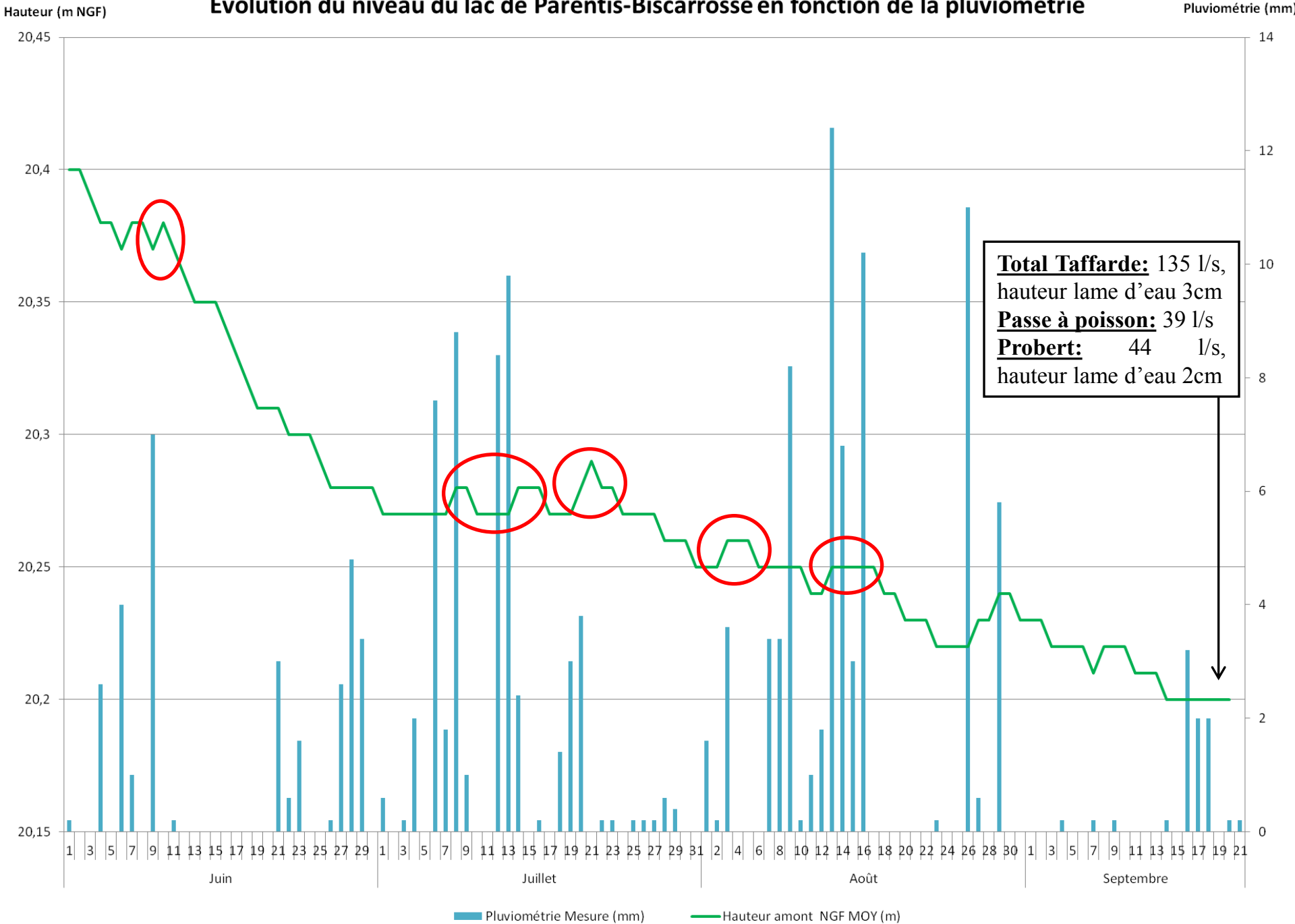
niveaux en m NGF

MOIS		décembre	janvier	février	mars	avril	mai	juin	juillet	août	septembre	octobre	novembre
		REGLEMENT EN VIGUEUR											
Niveau du plan d'eau		← 20.10 →						← 20.25 →					
		NOUVELLES PROPOSITIONS											
		HAUTES EAUX						BASSES EAUX					
Niveau du plan d'eau	Profil général des variations recommandé	20,70 : 20,30						20,30 : 20,10					
	Niveau moyen	20,50						20,20					
	Fourchette légale	20,70 : 20,30						20,30 : 20,10					
Cote de vigilance		20,60 (crue)						20,10 (étiage)					

Arrêté préfectoral du 12/7/2005 portant prescriptions pour 2005 du débit minimal au sens de la loi sur la pêche (l'Art L432-5, débit réservé) sur le courant de Sainte-Eulalie

- Débit minimal objectif = 550 l/s.
- Ce débit devra être assuré par déversement au dessus du seuil mobile Probert d'une lame d'eau de 11 cm.
- Cette valeur est modulable à la baisse pour concilier la préservation du courant de Sainte-Eulalie avec les usages sur le lac de Parentis Biscarrosse et notamment la navigation.
- Le maintien des usages est considéré assuré dès lors que le niveau du plan d'eau n'est pas inférieur à la cote de 20,20 m NGF fin Juillet et de 20,15 m NGF fin août (objectif d'automne : 20,10 m NGF).

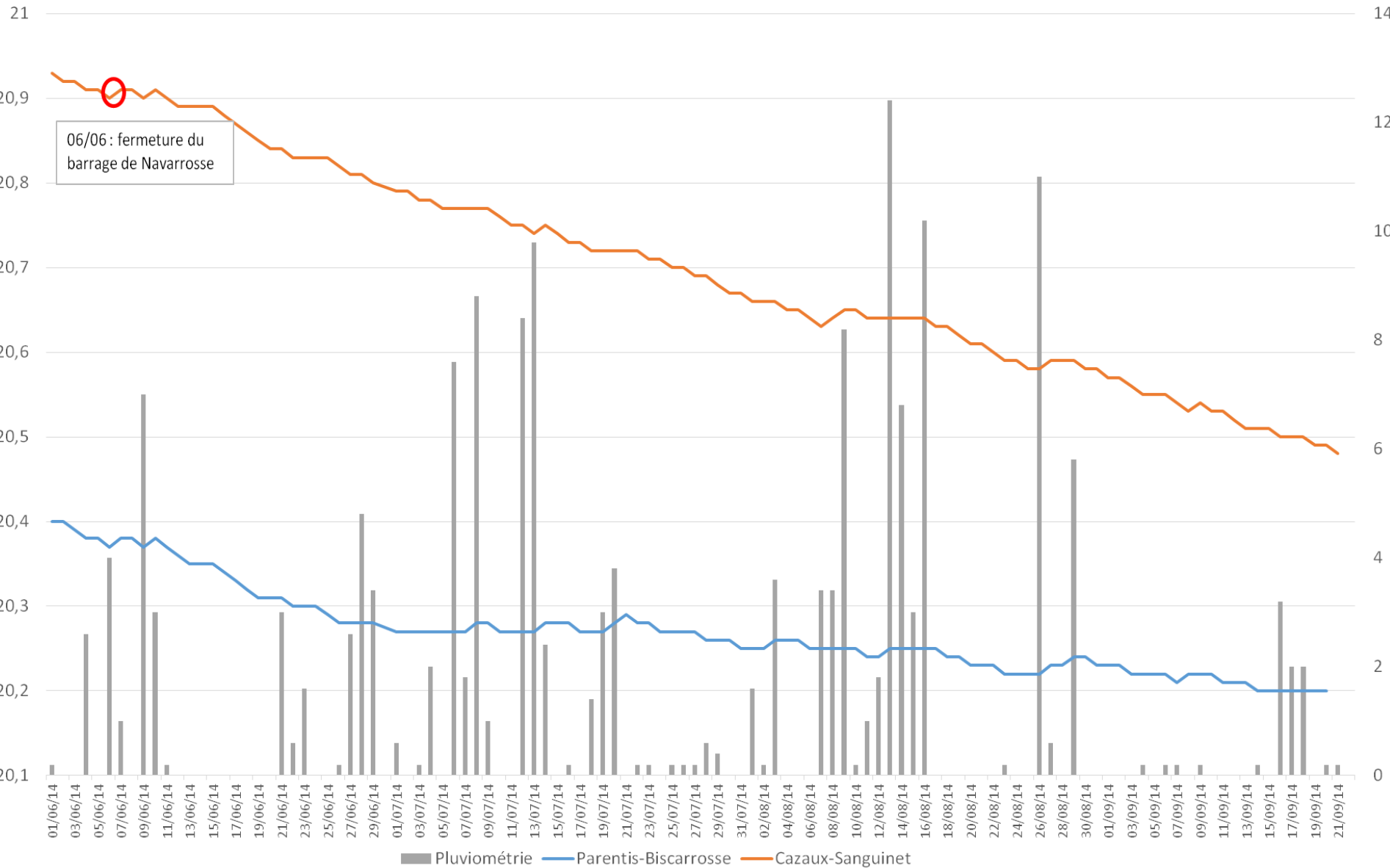
Evolution du niveau du lac de Parentis-Biscarrosse en fonction de la pluviométrie



Hauteur (m NGF)

Evolution du niveau des lacs en fonction de la pluviométrie entre le 01 juin et le 21 septembre 2014

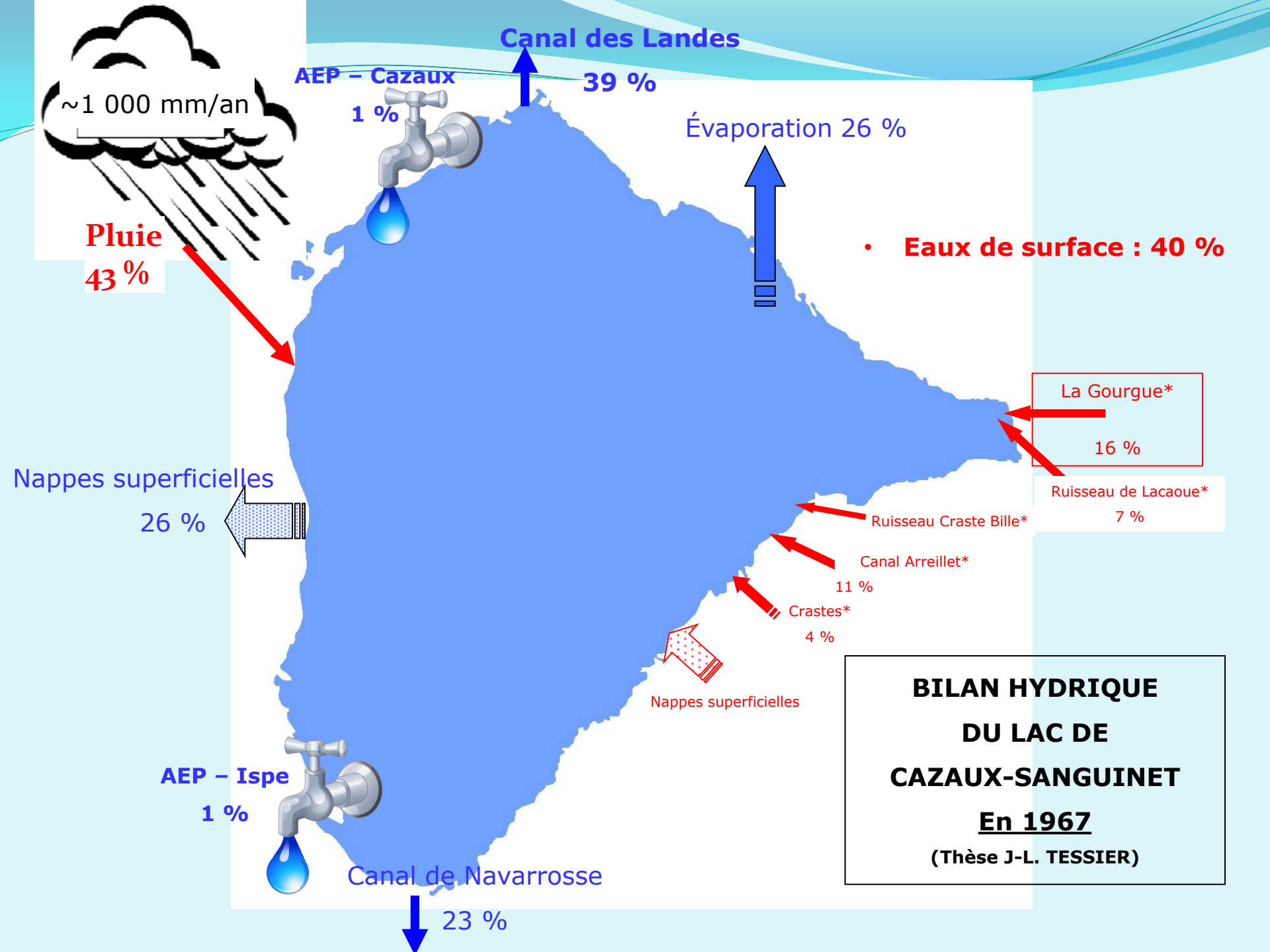
Pluviométrie (mm)



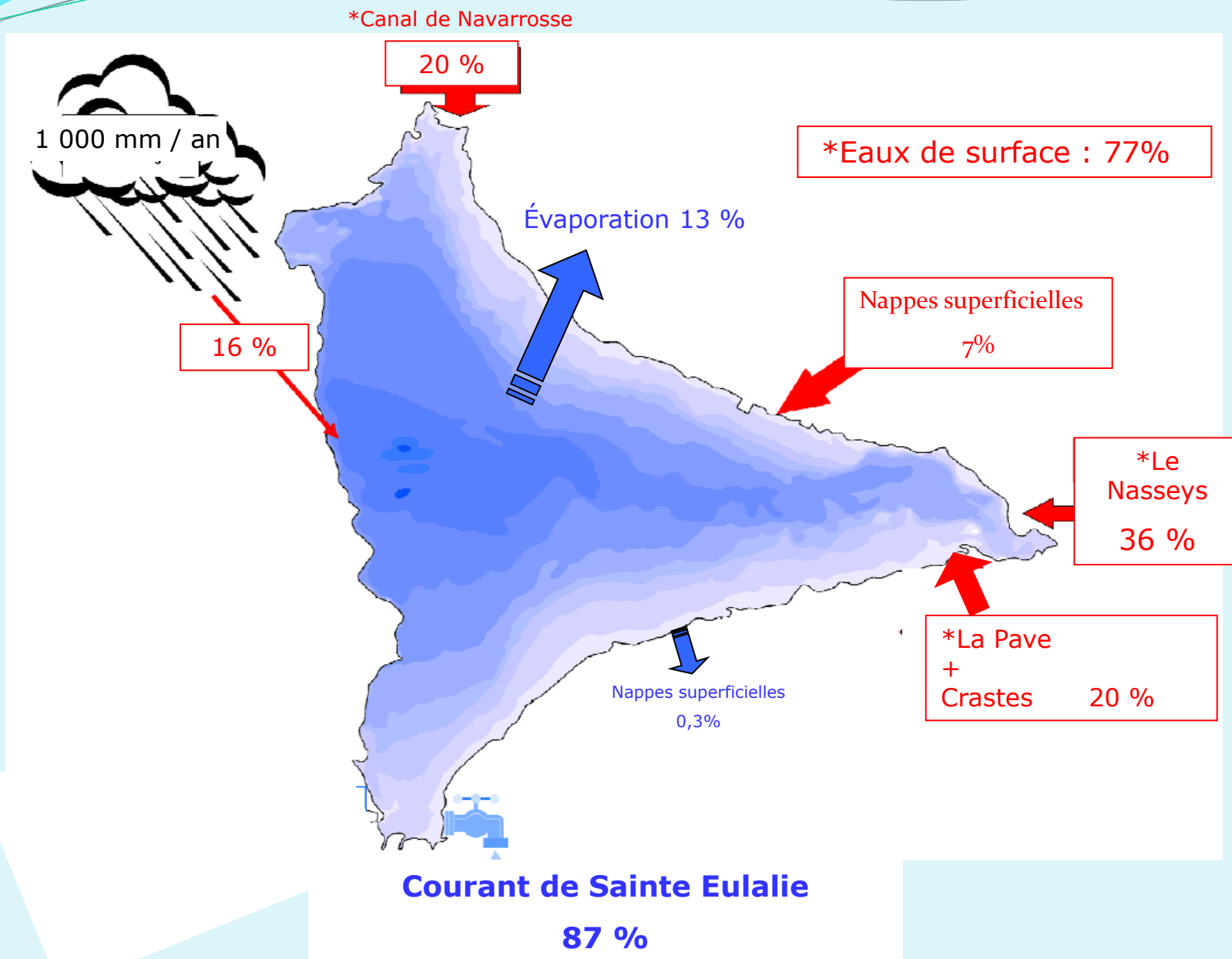
Pluviométrie de 2009 à 2014 à Biscarrosse

Mois	2009	2010	2011	2012	2013	2014
Janvier	118,1	108	28,8	60	217	241
Février	61,4	59	82	11	116	107,4
Mars	34,5	60	34,6	15	94	70,8
Avril	100,4	34	22,6	172	95	25
Mai	57,8	82	12	53	176	76
Juin	75,7	99	18	82	148	31,2
Juillet	33	24	112	26	36	53
Août	34,9	14	67	18	46	73,4
Septembre	60,5	68	30	78	78	8,2
Octobre	52,5	192	42	76	68	
Novembre	241,8	315	50	74	155	
Décembre	91,2	80	201	131	76	
Total	961,8	1135	700	796	1305	686

	Lac de Cazaux-Sanguinet	Lac de Parentis-Biscarrosse	Etang d'Aureilhan
Superficie du bassin versant A (Km ²)	200	252	475
Superficie moyenne du plan d'eau B (Km ²)	58	36	3,28
Profondeur maximale du plan d'eau h (m)	24	22	5,75
Profondeur moyenne du plan d'eau (m)	8,6	6,7	2,69
Volume moyen du plan d'eau (10 ⁶ m ³)	498,8	252	8,82129



BILAN HYDRIQUE DU LAC DE PARENTIS BISCARROSSE - 1987



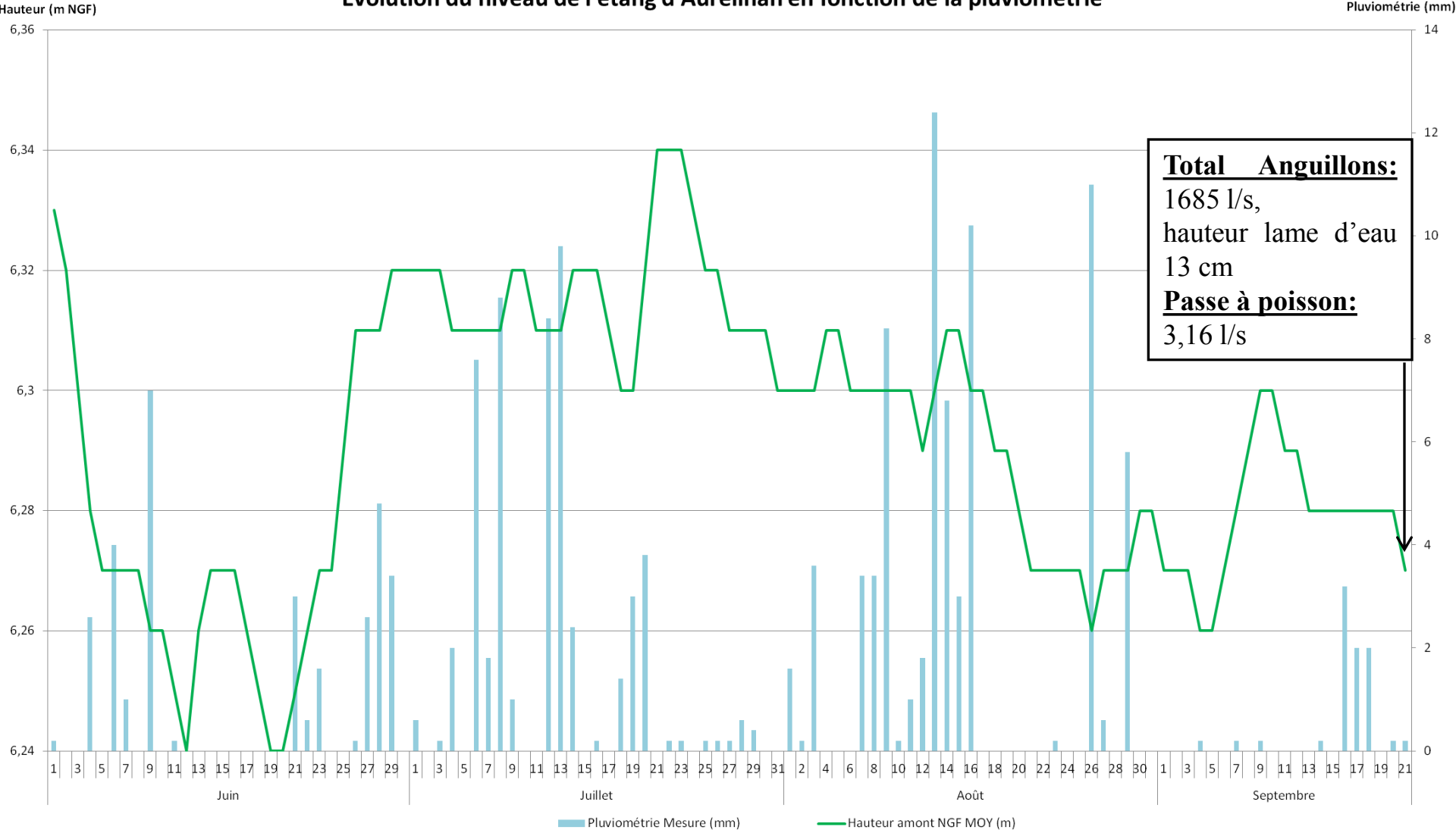
Règlement d'eau

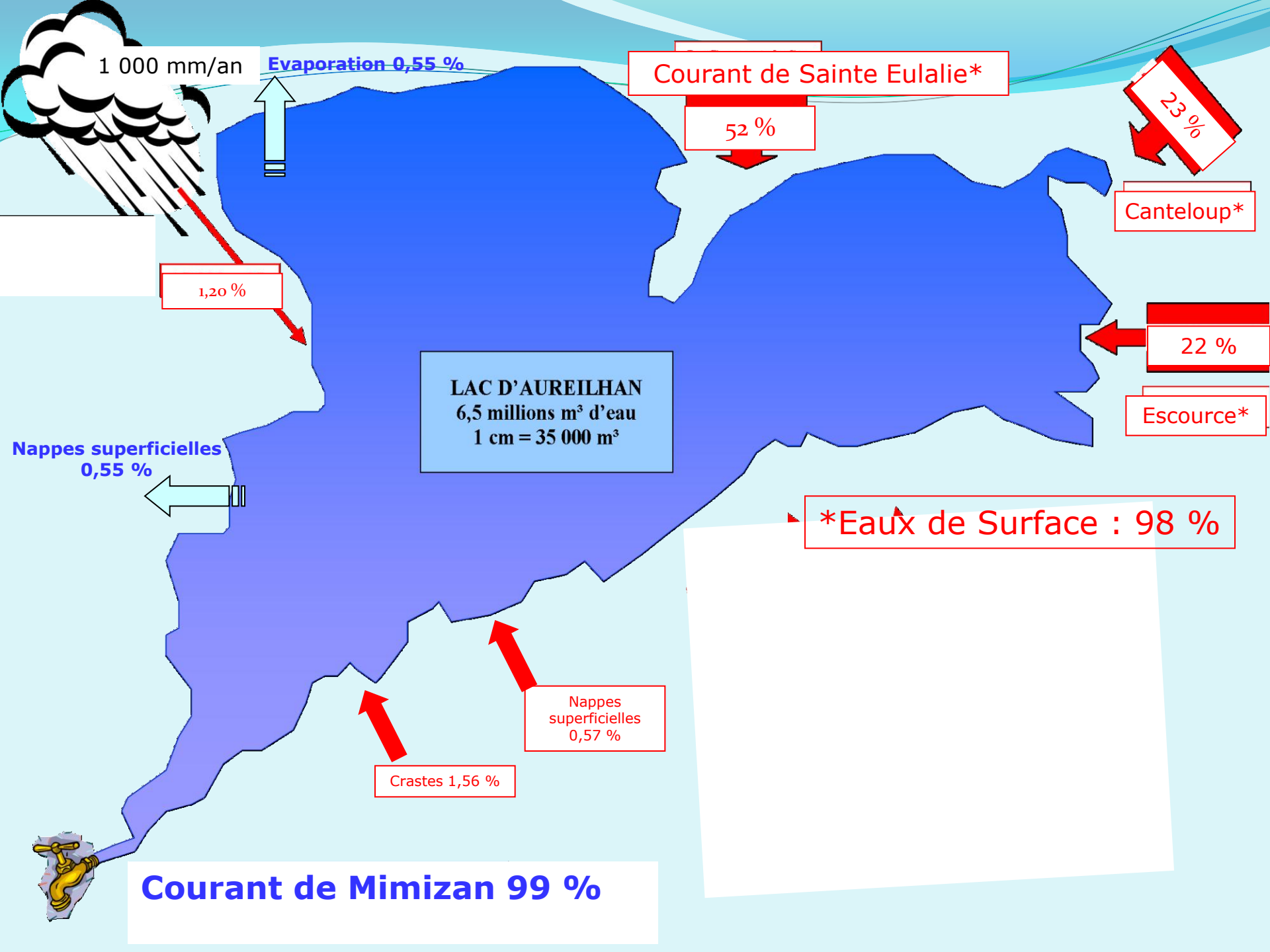
ETANG D'AUREILHAN

niveaux en m NGF

MOIS		décembre	janvier	février	mars	avril	mai	juin	juillet	août	septembre	octobre	novembre
		REGLEMENT EN VIGUEUR											
Niveau du plan d'eau		← 6,20 →						← 6,20 +/- 20 cm →					
		NOUVELLES PROPOSITIONS											
		HAUTES EAUX						BASSES EAUX					
Niveau du plan d'eau	Profil général des variations recommandé	6,80 : 6,40						6,40 : 6,10					
	Niveau moyen	6,60						6,25					
	Fourchette légale	6,80 : 6,40						6,40 : 6,10					
Cote de vigilance		6,70 (crue)						6,10 (étiage)					

Evolution du niveau de l'étang d'Aureilhan en fonction de la pluviométrie





Merci pour votre attention

