



**Commission thématique n°2**  
**Préservation, restauration des milieux aquatiques**  
**et du patrimoine naturel**

**Le mardi 11 juin 2013 à Nozeroy**



**ORDRE DU JOUR**

- 1) Etat d'avancement sur la thématique « zones humides »**
- 2) Cahier des charges de l'étude sur les cours d'eau**
- 3) Recensement des ouvrages transversaux**
- 4) Fiches actions**



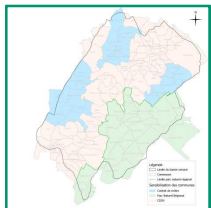
↳ Sensibiliser le territoire et faire émerger des projets de gestion

### Stratégie

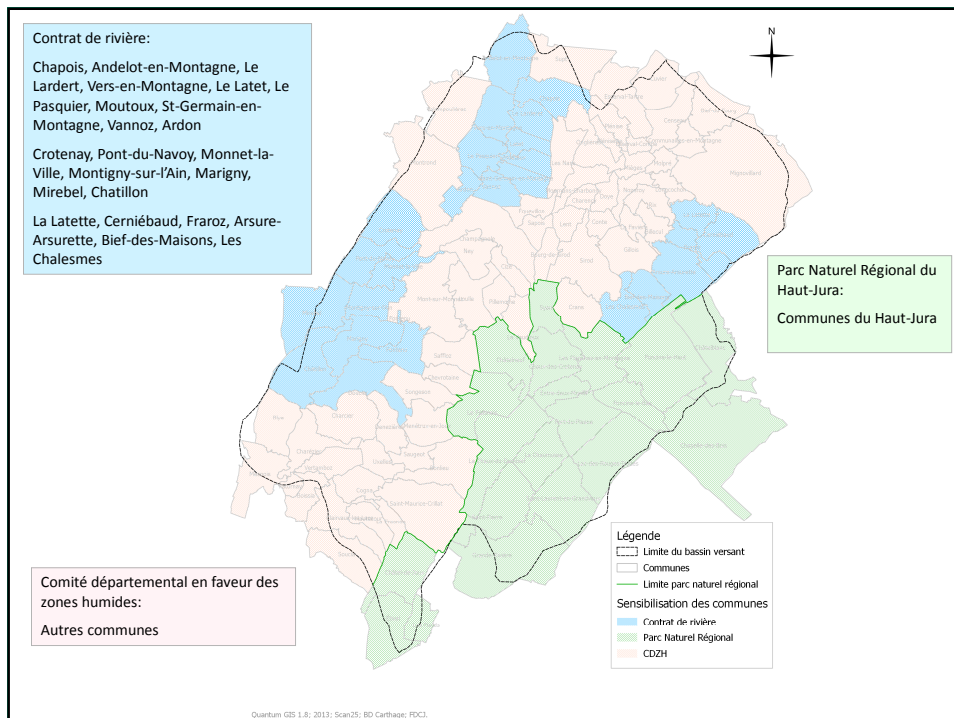
- ☞ Définition de secteurs d'animations prioritaires / densité et enjeux
- ☞ Rencontre des élus des communes

### Communes rencontrées

Chapois, Andelot-en-Montagne, Vers-en-Montagne, St-Germain-en-Montagne, Vannoz, Crotenay, Pont-du-Navoy, Monnet-la-Ville, Marigny Mirebel, Châtillon, La Latette, Les Chalesmes, Le Latet, Fraroz, Bief-des-Maisons, Ardon



Zone humide en bordure d'étang, photo CDZH39.





### Déroulement d'un entretien type

- ☞ Présentation de l'outil Contrat de rivière Ain amont et des objectifs
- ☞ Pourquoi préserver les zones humides ? (généralités, fonctionnement, rôles...)
- ☞ Présentation de la carte de la commune incluant la localisation des ZH
- ☞ Description détaillée des zones humides de la commune
- ☞ Discussion sur l'occupation du sol, les pratiques et le régime foncier
- ☞ Attentes et perspectives locales concernant les zones humides



Landes et marais de plaines et plateaux, photo CDZH39.



### Principales menaces pesant sur les zones humides du bassin

- ☞ Dégradation par surpâturage
- ☞ Banalisation du milieu par fermeture
- ☞ Assèchement par drainage
- ☞ Assèchement par remblais



Dégradation d'une micro zone humide par le piétinement du bétail. A.Lautissier

### Point sur les premiers échanges

- ☞ Andelot-en-Montagne : volonté d'agir sur la tourbière d'Andelot
- ☞ Châtillon : pâturage des communaux par le bétail de la ferme de l'Aurochs
- ☞ Marigny : valorisation de la ZH en lien avec le classement UNESCO
- ☞ St-Germain-en-Montagne : intérêt pour la valorisation des zones humides (mare communale)
- ☞ Gestion des cours d'eau / Gouvernance

## ORDRE DU JOUR

- 1) Etat d'avancement sur la thématique « zones humides »
- 2) Cahier des charges de l'étude sur les cours d'eau
- 3) Recensement des ouvrages transversaux
- 4) Fiches actions

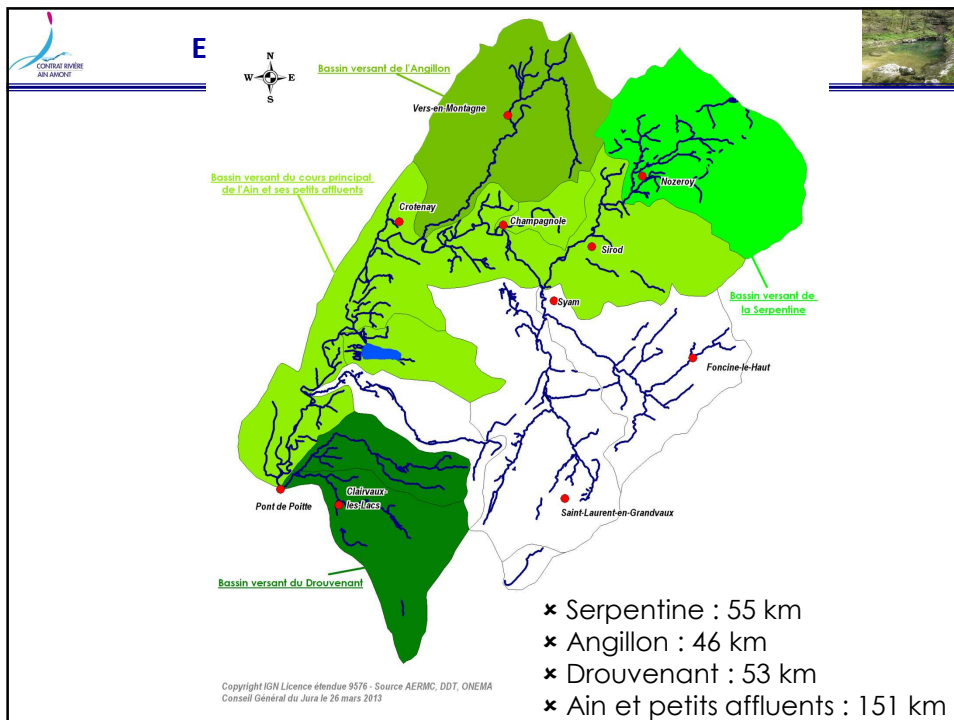
## Etude sur le fonctionnement des cours d'eau



- ↳ Réunion technique organisée en mars
- ↳ Rédaction d'un cahier des charges
- ↳ Document transmis pour avis aux CDC, à la DDT, à l'Agence de l'Eau et à l'ONEMA, à la DREAL, la Fédération de pêche
- ↳ Certains cours d'eau visés (Ain, Angillon, Serpentine et Drouvenant = environ 310 km)

### Objectifs de l'étude

- ▶ Etablir un diagnostic du fonctionnement des cours d'eau
- ▶ Définir de manière concertée une stratégie de gestion pour garantir le bon fonctionnement des cours d'eau déclinée sous forme de fiches actions
- ▶ Définir des sites pilotes pour mettre en œuvre des actions rapidement



**Etude sur le fonctionnement des cours d'eau**

**Étude en 4 phases (12 mois)**

- ▶ **Phase 1** : État des lieux
- ▶ **Phase 2** : Définition des enjeux et des objectifs de gestion
- ▶ **Phase 3** : Définition du plan de gestion et des fiches actions
- ▶ **Phase 4** : Rédaction des stades avant projet détaillés sur plusieurs sites

Suivi et validation de l'étude

- ◆ **Comité technique** : CDC, Région Franche Comté, DDT, DREAL, ONEMA, Agence de l'Eau et FJPPMA
- ◆ **Comité de pilotage** : Membres de la commission thématique « milieux aquatiques »
- ◆ **Réunions de concertation** aux différentes phases de l'étude



### PHASE 1

- ☞ Synthèse bibliographique et lien avec les études actuelles sur le territoire (étude DDT et programme de recherche)
- ☞ Diagnostic des cours d'eau
  - ☞ Analyse hydrologique
  - ☞ Evolution du tracé des cours d'eau
  - ☞ Analyse du transport des sédiments
  - ☞ Analyse du lit et des berges des cours d'eau
  - ☞ Analyse de la ripisylve (objectif écologique)
  - ☞ Analyse de la continuité écologique
- ☞ Mise en relation entre le diagnostic physique et les données biologiques / physico-chimique existantes et à venir
- ☞ Synthèse cartographique



### PHASE 2

- ☞ Définition des enjeux et des objectifs de gestion
- ☞ Confrontation entre les enjeux humains / socio-économiques et les enjeux environnementaux
- ☞ Définir différents scénarii de gestion et de restauration
  - ☞ Définir les avantages et les inconvénients des différents scénarii
  - ☞ Evaluation du rapport coûts / bénéfices pour chacun des scénarii
- ☞ Les différents scénarii feront l'objet d'une phase de concertation avec les acteurs locaux



### PHASE 3

- ☞ Définition du plan de gestion et des fiches actions
  
- ☞ Le plan de gestion pourra comprendre des consignes de gestion, des mesures de préservation, des opérations de restauration, des opérations de sensibilisation
  
- ☞ Rendu des fiches actions au stade avant projet sommaire
  
- ☞ Pour les actions ambitieuses (restauration, renaturation,...)
  - ☞ Hiérarchisation (prise en compte des contraintes, estimation du gain, ...)
  - ☞ Listage et chiffrage des éventuels besoins complémentaires en étude



### PHASE 4

- ☞ Rendu pour les sites pilotes ambitieux retenus au stade avant projet détaillé
  - ☞ La localisation du site ;
  - ☞ L'intégration des investigations complémentaires ;
  - ☞ Les plans détaillés des travaux à réaliser aux échelles adaptées ;
  - ☞ La procédure administrative à mettre en œuvre.



- ↳ Réunions prévues pour chacune des phases avec le COTECH et le COPIL
- ↳ Plusieurs réunions avec les acteurs et usagers locaux (en s'appuyant sur le découpage territorial des Communautés de Communes)
- ↳ Demande d'avoir une approche pédagogique sur le rendu de l'étude

- 1) Etat d'avancement sur la thématique « zones humides »
- 2) Cahier des charges de l'étude sur les cours d'eau
- 3) Recensement des ouvrages transversaux
- 4) Fiches actions



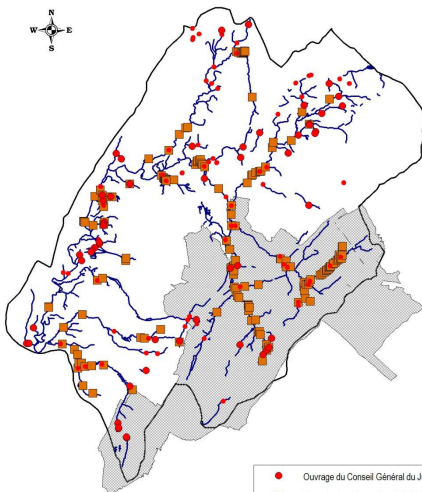
## Recensement des ouvrages transversaux

☞ Sur le bassin versant de l'Ain amont, présence d'un certain nombre d'ouvrages transversaux qui peuvent impacter la continuité écologique ;

☞ Demande de l'AERMC au Parc Naturel Régional du Haut-Jura (PNRHJ) et au Conseil Général du Jura :

- ✘ PNRHJ : recenser les ouvrages présents sur leur périmètre d'intervention (Saine / Lemme)
- ✘ CG 39 : recenser les ouvrages propriétés du Département (ouvrages routiers)

## Recensement des ouvrages transversaux



- Ouvrage du Conseil Général du Jura
- Base de données nationale (ROE)
- Territoire du PNRHJ
- Bassin versant de l'Ain amont

0 3,552  
kilomètres

- ↳ Localiser les ouvrages
- ↳ Définir les grandes caractéristiques des ouvrages
- ↳ Définir leur impact sur la continuité écologique
- ↳ Fixer des priorités d'actions

♦ Formation ONEMA : juin 2013

♦ Prospections : juillet / septembre 2013

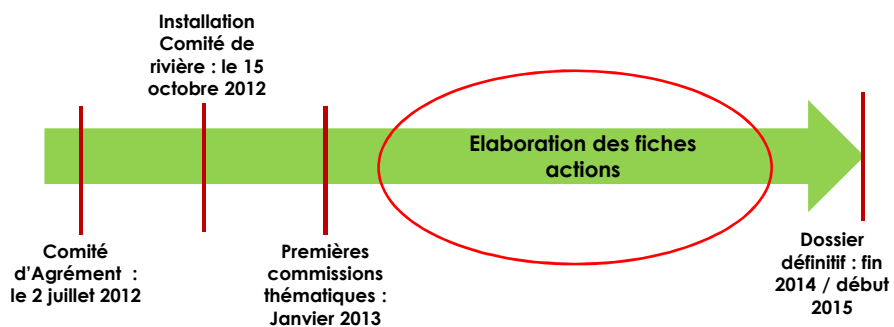
♦ Rendu : fin d'année 2013

♦ Permettra d'alimenter les fiches actions du dossier définitif

## ORDRE DU JOUR

- 1) Etat d'avancement sur la thématique « zones humides »
- 2) Cahier des charges de l'étude sur les cours d'eau
- 3) Recensement des ouvrages transversaux
- 4) Fiches actions

## Les fiches actions



## Les fiches actions

### ☞ **Commencer la rédaction des fiches actions**

- ☞ Les maitres d'ouvrage souhaitant mettre en œuvre des actions dans le cadre du Contrat de rivière (période 2015 / 2020 même avant pour cette thématique) peuvent d'ores et déjà transmettre au secrétariat technique leurs projets
- ☞ Modèles fiches actions disponibles auprès du secrétariat technique du Comité de rivière
- ☞ Les fiches actions devront être présentées aux membres de la commission thématique et aux membres du Comité de rivière

## Les fiches actions

### ☞ **Un projet déposé par Jura Nature Environnement (2013-2014)**

- ☞ Programme de restauration de mares
- ☞ Plateau de Denezières / triton crêté
- ☞ 3 étapes de travail :
  - ☞ Suivi des sites, inventaires, réunion de concertation avec les acteurs pour valider les actions de restauration
  - ☞ Restauration physique des mares
  - ☞ Suivi des sites restaurés et poursuite de la sensibilisation des acteurs locaux

## Les fiches actions

- ☞ **Un projet d'étude de la Fédération de pêche du Jura (2013-2014)**
- ☞ Etude sur le lac de Bonlieu et la zone humide attenante
- ☞ Etapes de travail :
  - ☞ Diagnostic (physique, biologique, physico-chimique, hydrologique)
  - ☞ Identification des pressions, des dysfonctionnements
  - ☞ Rédaction de propositions d'actions