



Contrat de rivière

# Vallée du Doubs

et territoires associés

## COMITÉ TERRITORIAL DOUBS MÉDIAN

### 03 MAI 2017 – MANDEURE



E.P.T.B  ÉTABLISSEMENT PUBLIC  
territorial du bassin  
**saône & doubs**

RÉGION  
BOURGOGNE  
FRANCHE  
COMTE

 **Doubs**  
le Département

Conseil  
Général  
**Jura**

  
saône-et-loire  
LE DÉPARTEMENT

agence  
de l'eau  
RHÔNE MÉDITERRANÉE  
CORSE  
établissement public de l'Etat

  
Liberté • Égalité • Fraternité  
RÉPUBLIQUE FRANÇAISE  
PREFECTURE DE LA REGION  
FRANCHE-COMTE



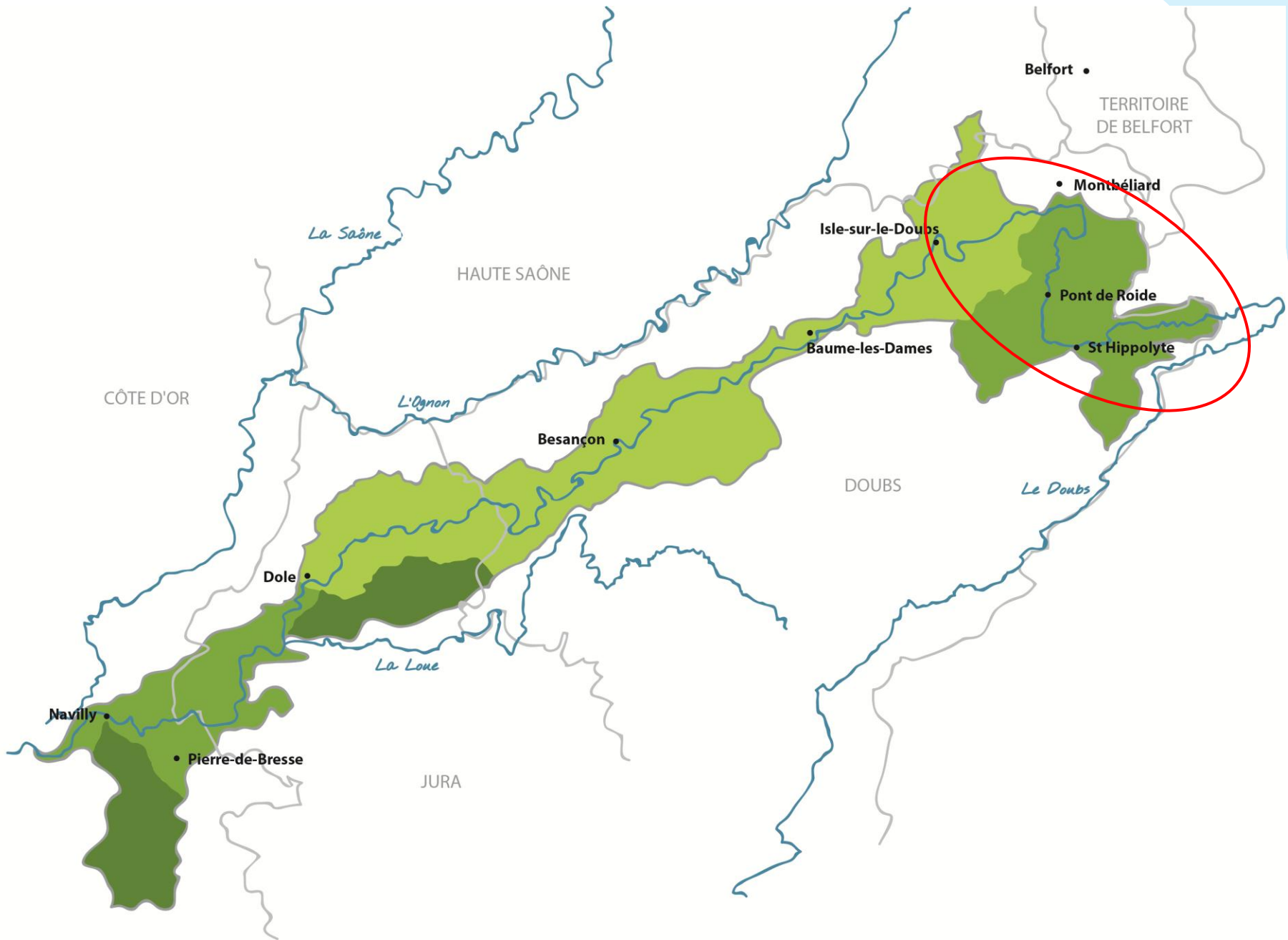
Contrat de rivière

**Vallée du Doubs**  
et territoires associés

## **INTRODUCTION DE LA RÉUNION**

**M. STÉPHANE WOYNAROSKI, PRÉSIDENT DU  
COMITÉ DE RIVIÈRE**

**M. PATRICE VERNIER, VICE-PRÉSIDENT EN  
CHARGE DU DOUBS MÉDIAN**



- 1. Bilan global de la 1<sup>ère</sup> phase (2014-2017) de mise en œuvre du Contrat**
- 2. Travaux prévus pour 2017 sur le Doubs médian**
- 3. Programme d'actions 2018-2020 pour le Doubs médian : validation de la stratégie et recueil des demandes locales**



Contrat de rivière

**Vallée du Doubs**  
et territoires associés

**BILAN GLOBAL DE LA 1<sup>ÈRE</sup> PHASE DE MISE EN  
ŒUVRE DU CONTRAT DE RIVIÈRE  
(2014-2017)**

# Le bilan à mi-parcours du Contrat

## *Principe général*

### ✓ Objectifs :

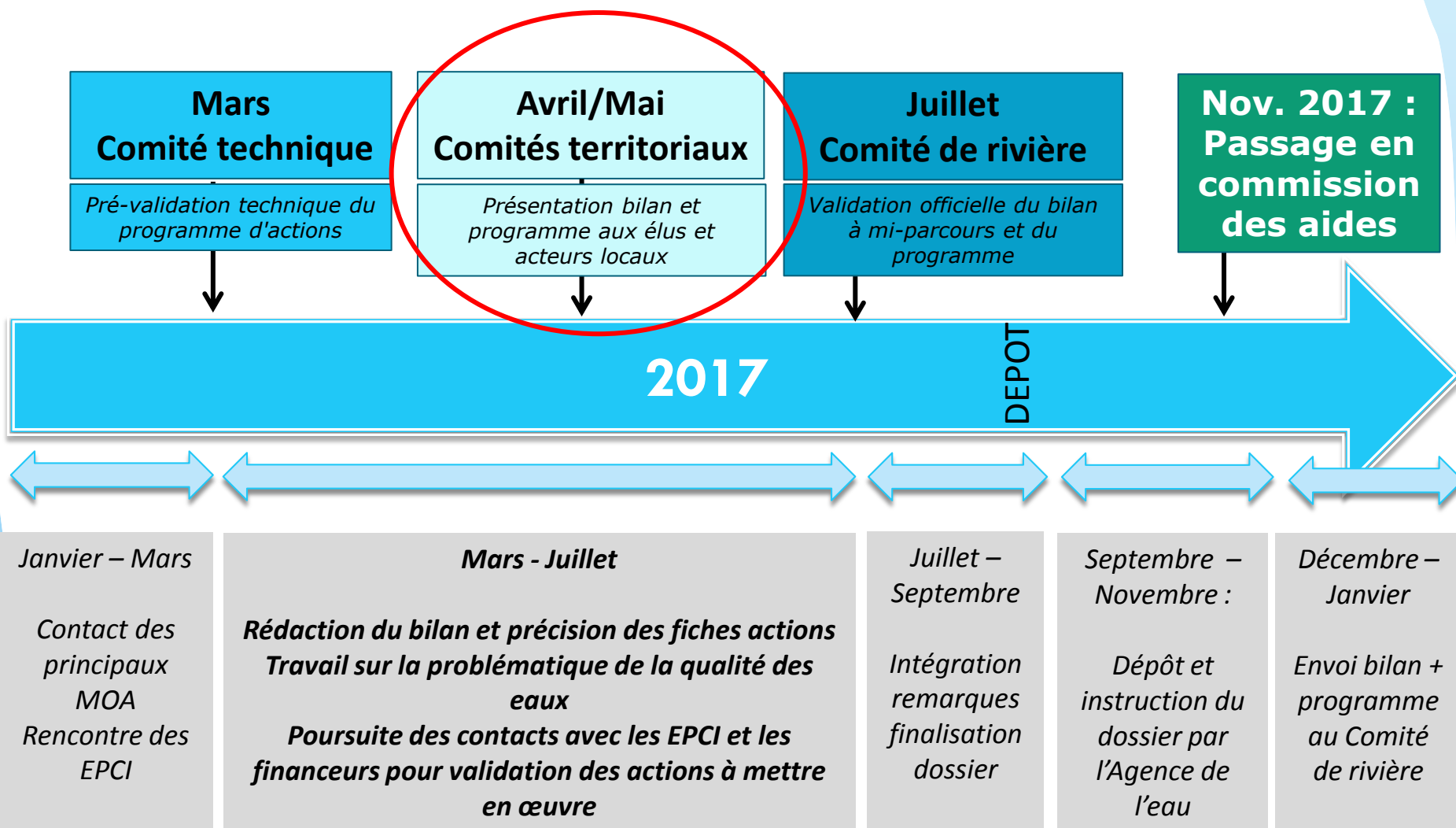
- Faire le point sur la gouvernance, le pilotage et l'animation
- Apprécier l'évolution de l'état des cours d'eau et des pressions
- Evaluer techniquement et financièrement l'avancement du Contrat et les éventuels points de blocage
- Réactualiser le Contrat et affiner le programme d'actions : ajout des opérations émergentes et retrait des actions bloquées ou non faisables dans les délais impartis

### ✓ Contenu à produire :

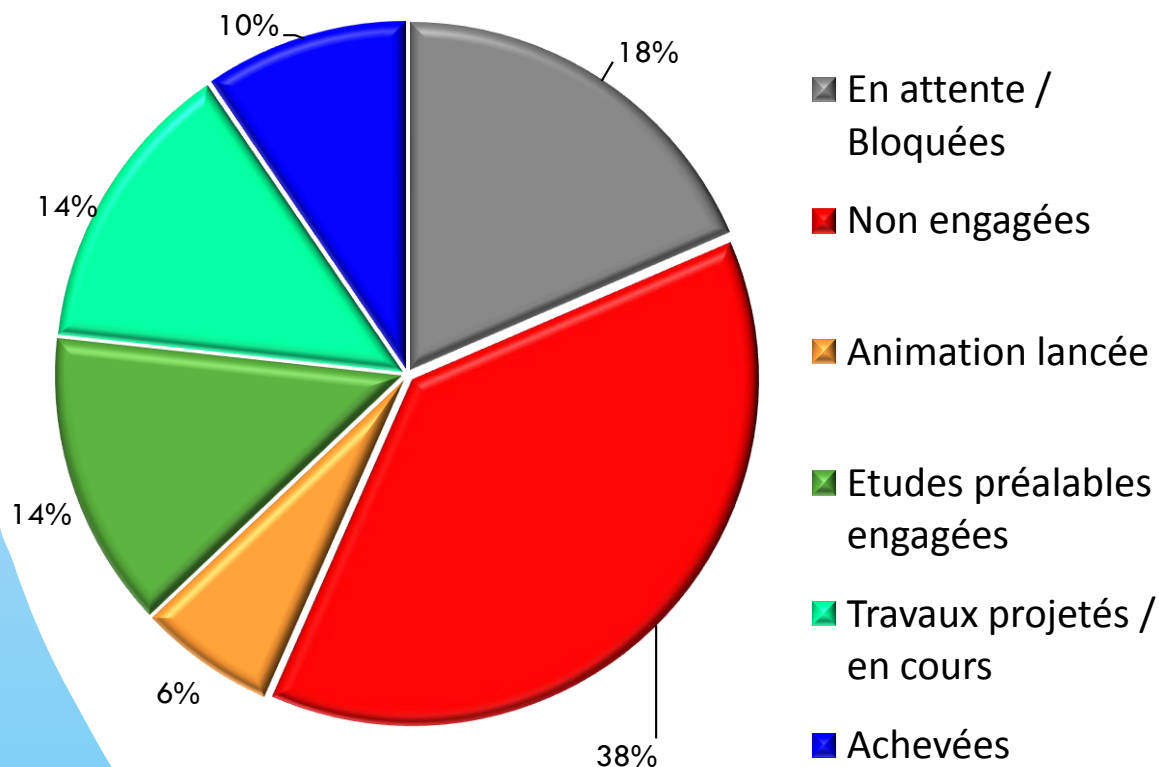
- Le rapport du bilan à mi-parcours
- Les fiches actions de la seconde partie du contrat (2018-2020)

# Le bilan à mi-parcours du Contrat

## Calendrier



### Avancement global actions - fin 2016



✓ ~ 45 % des actions engagées :

- ~5% avec animation lancée,
- ~15% ayant fait l'objet d'études préalables
- ~25% en cours de réalisation ou achevées

✓ ~35% des actions non engagées

✓ ~20% des actions bloquées



# Bilan 2014-2017

## A l'échelle du territoire du Contrat de rivière

### ✓ Éléments financiers :

THEMATIQUE	BUDGET ESTIMATIF TOTAL	NBRE ACTIONS TOTAL	NBRE ACTIONS AVEC CONSO	BUDGET CONSOMME FIN 2014	BUDGET CONSOMME FIN 2015	BUDGET CONSOMME FIN 2016
Restauration de la continuité	16 248 119 €	60	28	369 748 €	829 084 €	1 185 578 €
Restauration des annexes du Doubs	2 551 128 €	35	7	212 970 €	309 900 €	450 528 €
Reconquête mobilité basse vallée	354 000 €	4	0		0 €	0 €
Restauration des affluents	3 163 226 €	59	14	92 053 €	198 487 €	315 031 €
Préservation / gestion zones humides	246 000 €	4	2	101 482 €	101 482 €	105 482 €
Qualité de l'eau	7 732 608 €	15	0		0 €	0 €
Animation / Communication	1 654 400 €	13	5	222 796 €	222 796 €	625 574 €
<b>TOTAL</b>	<b>30 295 081 €</b>	<b>190</b>	<b>56</b>	<b>999 049 €</b>	<b>1 661 749 €</b>	<b>2 682 192 €</b>

### ✓ Éléments financiers :

Financeurs	Crédits consommés fin 2016
Agence de l'Eau RMC	1 169 608 €
Région Franche-Comté	215 485 €
Région Bourgogne	37 435 €
Département du Doubs	144 204 €
Département du Jura	111 319 €
Autres financeurs	85 690 €
Maîtres d'ouvrage	918 451 €
<b>TOTAL</b>	<b>2 682 192 €</b>

## A l'échelle du territoire du Contrat de rivière

### ✓ Axe 1 du Contrat : restauration écologique et morphologique des cours d'eau

#### ➤ Des travaux d'ores et déjà réalisés

➔ *Restauration de la continuité piscicole au niveau de 2 petits seuils sur le Gland à Seloncourt (25)*



## A l'échelle du territoire du Contrat de rivière

### ✓ Axe 1 du Contrat : restauration écologique et morphologique des cours d'eau

#### ➤ Des travaux d'ores et déjà réalisés

➔ **Restauration du ruisseau de Fraisans (39) : 1<sup>ère</sup> tranche de travaux (entretien de la végétation , suppression d'embâcles, mise en place d'un abreuvoir)**



➔ **Mise en place d'une passe à poissons sur le barrage d'Azans (39)**

### ✓ Axe 1 du Contrat : restauration écologique et morphologique des cours d'eau

#### ➤ Des travaux d'ores et déjà réalisés

➔ *Restauration de la Sablonne à Saint-Loup (39) : création d'une zone humide et restauration du lit mineur*



➔ *Programmes d'entretien et de restauration des boisements de berge sur la Sablonne (39) et la Guyotte (71)*

➔ *Valorisation écologique du plan d'eau de Sermesse (71)*

## A l'échelle du territoire du Contrat de rivière

- ✓ **Axe 1 du Contrat : restauration écologique et morphologique des cours d'eau**
  - **Diverses études en cours ou réalisées**
    - ➔ *Pour la définition d'une **stratégie de lutte contre les espèces exotiques invasives** (Conservatoire botanique)*
    - ➔ *Pour la **restauration des boisements de berges** (Chambre Régionale d'Agriculture & Conservatoire des Espaces Naturels)*
    - ➔ *Pour **mieux connaître la qualité physique et piscicole du Doubs** : études réalisées par les Fédérations de pêches 25 et 71*
    - ➔ *Pour **mieux connaître les petits affluents** : études diagnostic de la Barbèche et des ruisseaux des Longeaux et de Mancenans (Fédération de pêche 25), des Doulonnes (EPTB / Fédération de pêche 39), du ruisseau de Falletans (Grand Dôle)*
    - ➔ *Pour **mieux connaître les milieux humides** : finalisation de l'inventaire dans le Doubs et élaboration de notices de gestion sur le territoire de PMA (EPTB)*

## A l'échelle du territoire du Contrat de rivière

### ✓ Axe 1 du Contrat : restauration écologique et morphologique des cours d'eau

#### ➤ De multiples projets opérationnels en cours d'étude ou de conception

- ➔ *Pour l'effacement partiel ou complet de seuils / barrages : barrage de Beaulieu à Valentigney (PMA/EPTB), 4 seuils sur le Gland à Audincourt (SIVU du Gland), seuil sur la Ranceuse (EPTB), clapet sur la Guyotte (Syndicat de la Guyotte)...*
- ➔ *Pour la mise en place de passes à poissons : 4 barrages VNF concernés sur le Doubs moyen, barrages de Moulin Brindel à Dole (EPTB), de Crissey (EDF)*
- ➔ *Pour la restauration d'annexes hydrauliques : sablières de Bart (PMA), mortes de Dampierre, d'Hotelans et Saint-Philippe (avant-projets en régie EPTB), raie des Moutelles à Crissey*
- ➔ *Pour la restauration morphologique d'affluents : Bief à Colombier-Fontaine (EPTB), ruisseau de Bénusse (Fédération de pêche 25), Guyotte aval (Syndicat de la Guyotte)*

## A l'échelle du territoire du Contrat de rivière

### ✓ Axe 1 du Contrat : restauration écologique et morphologique des cours d'eau

#### ➤ Des actions bloquées ou abandonnées

➔ **Oppositions locales** : effacement des barrages de Saint-Hippolyte, Facel, Bavans / Dampierre et Vermorey sur le Doubs, du seuil « PSA » sur le Gland à Hérimoncourt

➔ **Problèmes de faisabilité technique** : effacement du barrage de Deluz (impact sur captage AEP), création de frayères dans la retenue de Grosbois (marnage), restauration des plans d'eau de la Cray (pollution aux métaux lourds)

➔ **Absence de maîtrise d'ouvrage** : restauration morphologique des ruisseaux de Bremoncourt et Glère, de la Barbèche, de la Ranceuse





### ✓ Axe 2 du Contrat : amélioration de la qualité physico-chimique de l'eau

#### ➤ Un bilan en cours de réalisation (stage de 6 mois à l'EPTB)

- ➔ *Recensement et traitement des nombreuses données disponibles sur la qualité de l'eau sur le territoire du Contrat*
- ➔ *Recensement des démarches d'amélioration de la qualité de l'eau existantes à divers échelles (communes, intercommunalités, régions...)*
- ➔ *Identification des principales lacunes et proposition de nouvelles actions à intégrer au Contrat*

#### ➤ Programme agricole

- ➔ *Globalement, peu d'avancées pour les actions pré-identifiées (mise aux normes bâtiments d'élevage, réduction du risque de transfert de phytosanitaires, problématique du comblement des mortes par les cannes de maïs...)*
- ➔ *Une action visant à limiter le risque d'érosion des sols sur le ruisseau d'Evans en cours de définition*

### ✓ Axe 3 du Contrat : animation / communication / sensibilisation

#### ➤ Animation :

➔ *Maintien et renforcement de la cellule d'animation et d'assistance technique par un AMO en charge de la conception en interne de projets « simples »*

#### ➤ Communication :

➔ *Réalisation d'une plaquette de présentation de l'EPTB, d'une page Facebook*

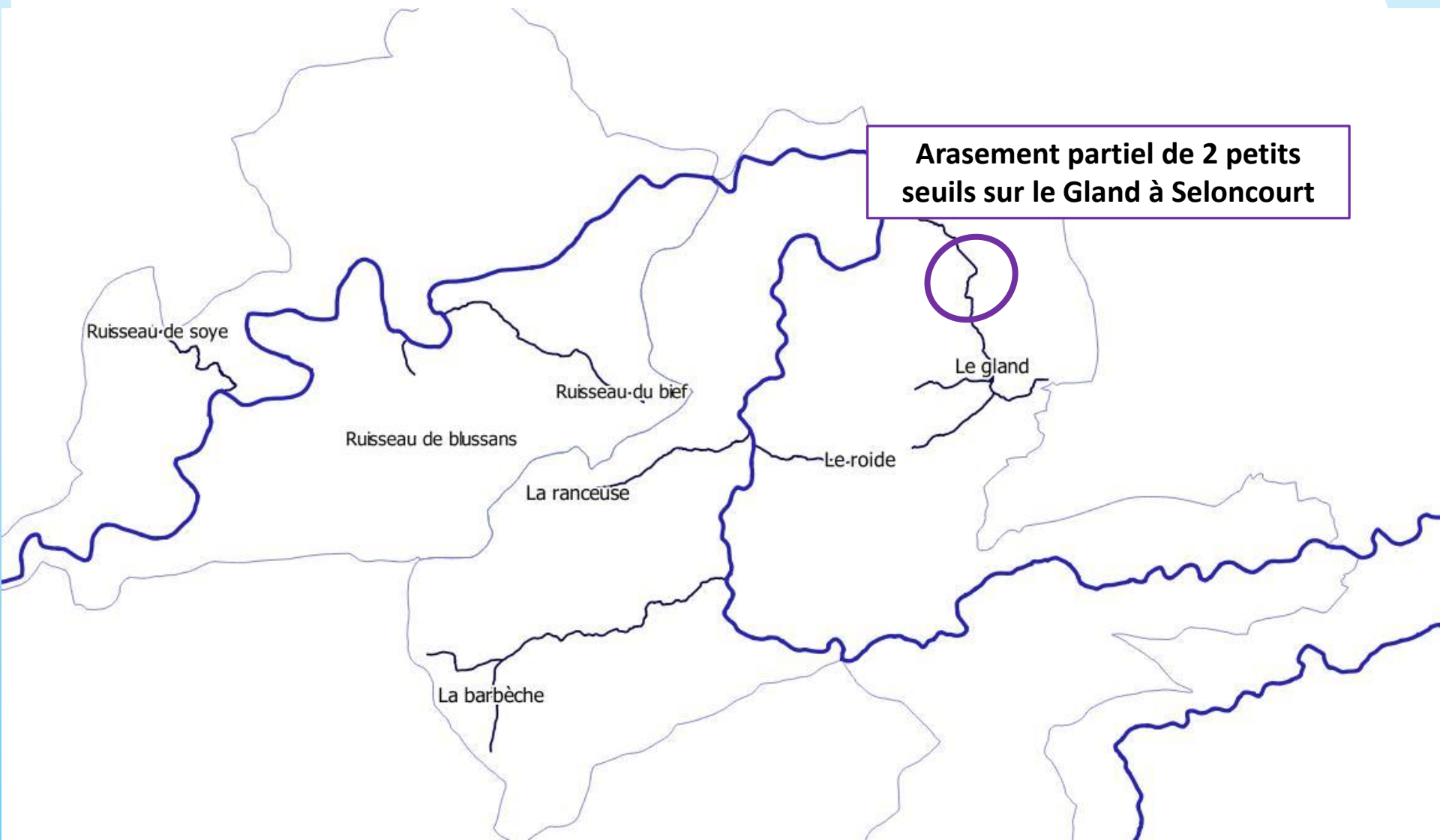
#### ➤ Sensibilisation :

➔ *Programme de sensibilisation des scolaire en cours*

➔ *Exposition itinérante « Le Doubs voyage, une rivière à partager » inaugurée en avril 2017 (exposition visible à la Damassine jusqu'au 14 mai, possibilité de réserver l'exposition pour un créneau donné auprès du CPIE du Haut-Doubs)*



## Synthèse : réalisations sur le Doubs médian (travaux)



## Synthèse : réalisations sur le Doubs médian (études)

**Etude / diagnostic des ruisseaux  
de Lougres, de Mancenans et de l'Abbaye**

- Etude piscicole
- Etude pour la définition d'une stratégie de lutte contre les espèces végétales exotiques invasives

Ruisseau de soya

Ruisseau du bief

Le gland

Ruisseau de blussans

Le-roide

La ranceuse

La barbèche

**Etude / diagnostic de la Barbèche**

## Synthèse : réalisations sur le Doubs médian (en cours)

Aménagement d'une annexe au niveau des anciennes sablières de Bart / Courcelles : études en cours, travaux 2018

Restauration de la continuité sur la partie aval du Gland à Audincourt : travaux 2017

Effacement du seuil de Beaulieu à Valentigney : travaux 2017 ou 2018

Restauration du lit mineur du ruisseau de Colombier-Fontaine dans la traversée du village : études en cours

Effacement du seuil de Vermondans sur la Ranceuse : étude faisabilité réalisée

Ruisseau-de soye

Ruisseau-du bief

La ranceuse

La barbèche



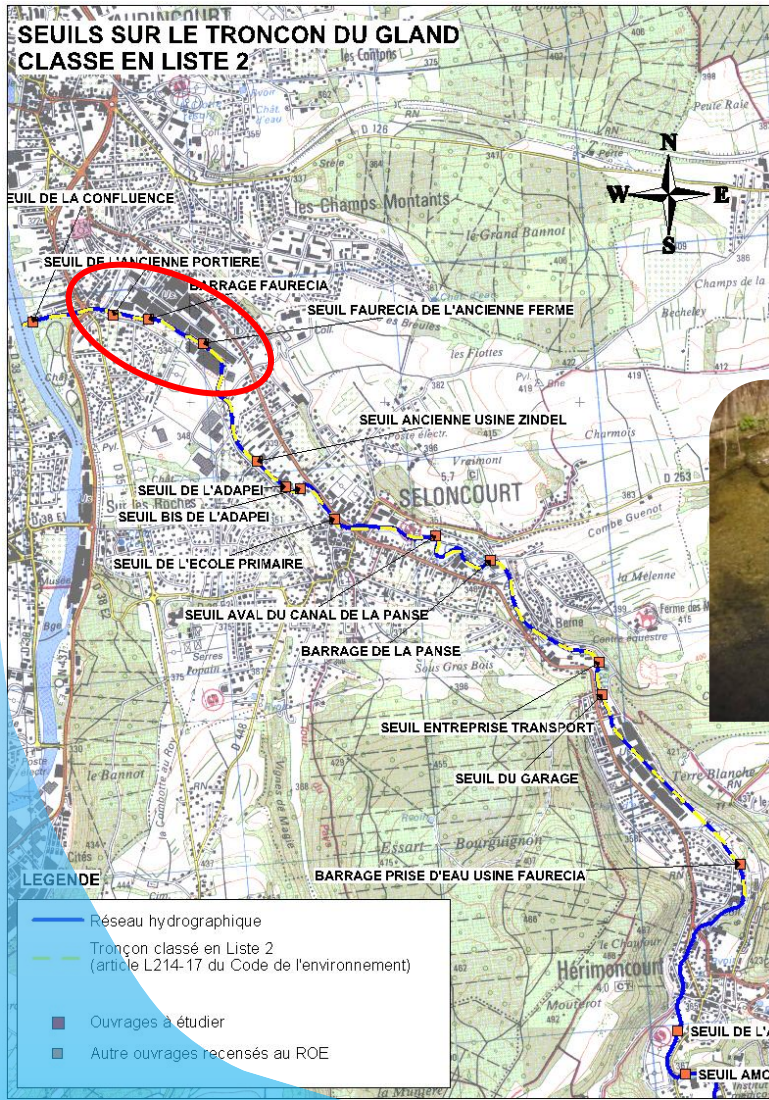
Contrat de rivière

**Vallée du Doubs**  
et territoires associés

# **TRAVAUX PRÉVUS EN 2017 SUR LE DOUBS MÉDIAN**

# Travaux prévus en 2017 sur le Doubs médian

## Restauration de la continuité écologique sur le Gland



✓ 4 ouvrages concernés



# Travaux prévus en 2017 sur le Doubs médian

## *Restauration de la continuité écologique sur le Gland*

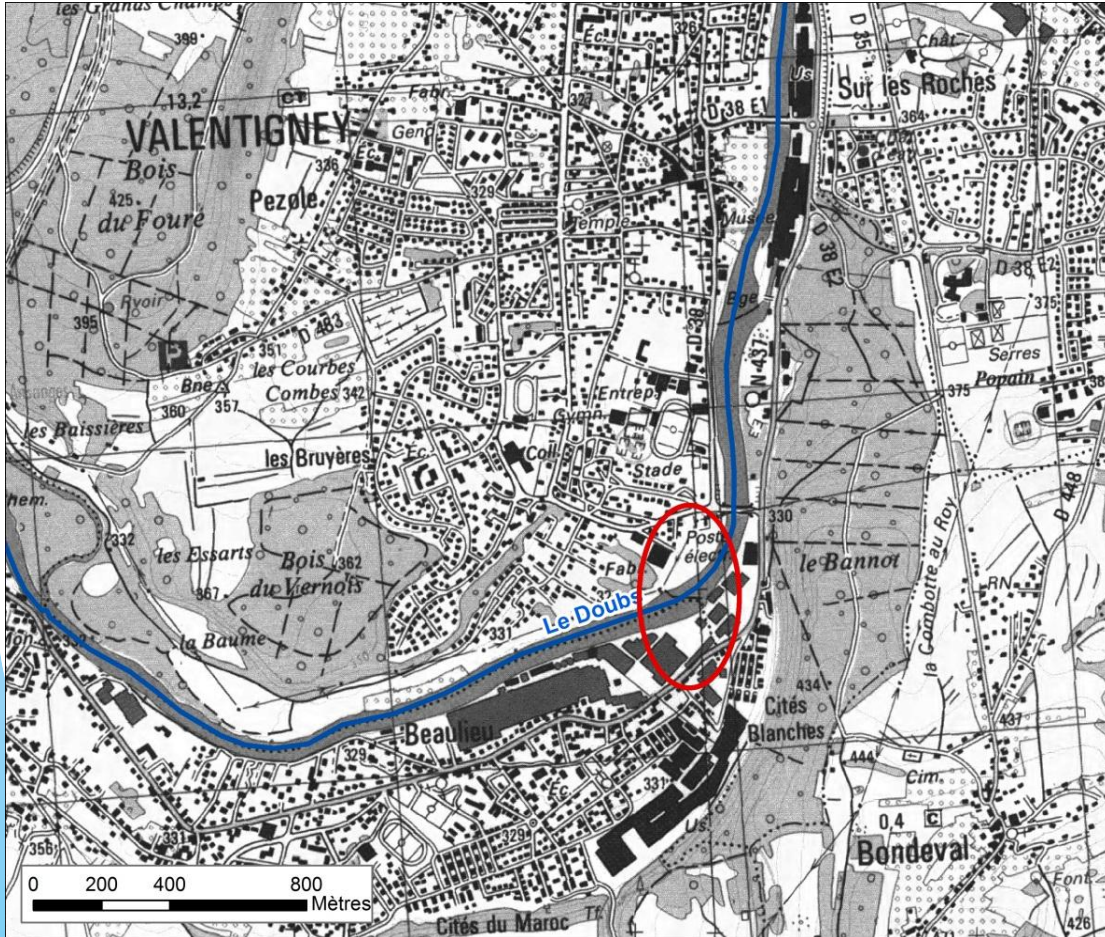
- ✓ **Maître d'ouvrage : SIVU du Gland (assistance EPTB)**
- ✓ **Etudes réalisées en 2015-2016**
- ✓ **Travaux prévus en septembre 2017 :**
  - Seuils les plus en aval : échancrure centrale sur la quasi-totalité de la largeur pour faciliter la remontée des poissons + aménagements de diversification des écoulements
  - Seuil « Faurecia » : suppression des vannes et du mur, conservation du radier (risque de remobilisation trop conséquente des sédiments à l'amont), mise en place d'un pré-barrage pour améliorer la franchissabilité
  - Seuil le plus en amont : échancrure centrale et mise en place de 2 pré-barrages





# Travaux prévus en 2017 sur le Doubs médian

## Effacement du barrage de Beaulieu



# Travaux prévus en 2017 sur le Doubs médian

## *Effacement du barrage de Beaulieu*

- ✓ **Co-maîtres d'ouvrage : PMA / EPTB**
- ✓ **Etudes réalisées en 2015-2016**
- ✓ **Travaux prévus en septembre 2017 (sous réserve) :**
  - Démantèlement des vannes et du génie civil associé
  - Suppression du seuil et tri des matériaux
  - Mise en place de protections de berges en rive droite
  - Terrassement en déblai / remblai pour remodeler le lit (resserrement)
  - Comblement de la fosse de dissipation à l'aval de l'ouvrage
  - Suivi de l'évolution du site (suivi écologique et morphologique)
  - Si nécessaire : ré-intervention ultérieure (confortement et reprise des berges en rive droite, recépage et traitement de la végétation , diversification du milieu)



Contrat de rivière

**Vallée du Doubs**  
et territoires associés

# **PROGRAMME D'ACTIONS 2018-2020**

### ✓ D'une manière générale :

➤ Il s'agit de bâtir un **programme partagé par les principaux maîtres d'ouvrage et réactualisé** en fonction de leurs capacités financières

### ➤ Stratégie proposée :

➔ **Maintien des actions en cours ou déjà à l'étude, et de certaines actions réalisables d'ici 2020** quand volonté d'un maître d'ouvrage

➔ **Modification / ajout d'actions suite aux rendus d'études réalisées en première partie de Contrat de rivière, ou sur la base d'une demande locale spécifique**

➔ **Retrait des actions réalisées, des actions abandonnées** (problèmes de faisabilité technique ou d'acceptation locale), et des **actions présentant un faible rapport coût / bénéfice écologique** (celles-ci pourront être reprogrammées ultérieurement)

## Axe 1 : restauration écologique des cours d'eau

### ✓ Aménagement des barrages pour restaurer la libre circulation piscicole sur le Doubs :

- **Maintien d'une fiche action globale** en cas d'opportunité, et focus sur les ouvrages situés entre Mathay et Valentigney (opportunité potentielle de décloisonnement d'un important tronçon)
- **Actions maintenues / poursuivies :**
  - ➔ *Projets en cours : effacement du barrage de Beaulieu (PMA/EPTB)*
  - ➔ *Ouvrages classés Liste 2 (obligation réglementaire) : aménagement des barrages de Chaux-les-Clerval (VNF) et Roche-les-Clerval (Privé)*



# Programme d'actions 2018-2020 - Doubs médian

## Axe 1 : restauration écologique des cours d'eau

### ✓ Aménagement des barrages pour restaurer la libre circulation piscicole sur le Doubs :

#### ➤ Actions ajoutées :

➔ *Seuil de la prise d'eau AEP de Mathay (PMA)*

#### ➤ Actions abandonnées / repoussées

➔ *Aménagement des barrages de Vaufrey et Dampjoux (EDF) : sous réserve de l'avis des services de l'Etat*

➔ *Effacement des barrages de Moulin neuf et Facel à Saint-Hippolyte, et de Bavans / Dampierre (problèmes d'acceptation locale)*

➔ *Aménagement des barrages de Rang et reprise de la passe à poissons de Clerval (projets non prioritaires par VNF)*



## Axe 1 : restauration écologique des cours d'eau

### ✓ Restauration des boisements de berge :

#### ➤ Actions maintenues / poursuivies :

➔ *Poursuite de la stratégie de lutte contre les invasives proposée par le CBN et organisation de formations à l'attention des élus locaux et agents techniques*



#### ➤ Actions modifiées / ajoutées :

➔ *Actions définies suite à l'étude réalisée par la CRA et le CEN : élaboration d'outils de communication à l'attention des propriétaires, restauration de la ripisylve dans certains secteurs prioritaires, acquisition / restauration d'anciennes peupleraies*



# Programme d'actions 2018-2020 - Doubs médian

## Axe 1 : restauration écologique des cours d'eau

### ✓ Création / restauration d'annexes alluviales fonctionnelles :

#### ➤ Actions maintenues / poursuivies :

- ➔ *Projets en cours : aménagement des anciennes sablières de Bart / Courcelles-les-Montbéliard (PMA)*
- ➔ *Autres projets : restauration d'une morte à l'aval de la papeterie de Mandeuve (EPTB / PMA ?), aménagement d'une annexe au niveau de la confluence Doubs / Allan (PMA), restauration d'une zone humide en bordure du canal à Clerval (CC 2 vallées vertes / EPTB ?)*





## Axe 1 : restauration écologique des cours d'eau

### ✓ Création / restauration d'annexes alluviales fonctionnelles :

#### ➤ Actions abandonnées / repoussées :

- ➔ *Aménagement de frayères à brochet au niveau des retenues de Vaufrey / Dampjoux (faisabilité technique)*
- ➔ *Restauration des milieux sur l'île de la papeterie de Mandeuve (repoussée, à voir en fonction de l'intervention prévue par la papeterie)*
- ➔ *Aménagement des plans d'eau de la Cray à Voujeaucourt (faisabilité technique)*
- ➔ *Rajeunissement d'un atterrissement du Doubs sur la commune de Longeville sur Doubs (rapport coût/bénéfice)*



## Axe 1 : restauration écologique des cours d'eau

### ✓ Restauration morphologique des affluents :

#### ➤ Actions maintenues / poursuivies :

➔ Restauration des **ruisseaux de Bremoncourt et/ou Glère** (CC du Pays de Maîche, sous réserve)

➔ Actions sur **la Ranceuse** : arasement du seuil de Vermondans (EPTB, sous réserve)

#### ➔ Actions sur **le Gland** :

- Arasement des seuils sur le tronçon aval à Audincourt (SIVU du Gland, en cours)
- Effacement du seuil « PSA » à Hérimoncourt (PMA, sous réserve)
- Définition d'une stratégie pour la restauration de la continuité sur la partie amont du Gland, non classée en Liste 2 (EPTB / PMA)
- Restauration de la partie aval de la Creuse (PMA)



## *Axe 1 : restauration écologique des cours d'eau*

### ✓ Restauration morphologique des affluents :

#### ➤ Actions maintenues / poursuivies :

- ➔ *Actions sur le ruisseau de Colombier-Fontaine : restauration du lit dans la traversée de Colombier-Fontaine (PMA / EPTB)*
- ➔ *Actions sur le ruisseau de Lougres : restauration physique sur la partie aval du ruisseau (PMA / EPTB)*

*PHOTOS*

## Axe 1 : restauration écologique des cours d'eau

### ✓ Restauration morphologique des affluents :

#### ➤ Actions modifiées / ajoutées :

➔ Définition d'un **programme d'actions multithématique (morphologie / continuité / qualité)**, priorisé et cohérent, par l'EPTB en partenariat avec la Fédération de pêche et maîtres d'ouvrages locaux, sur :

- La Barbèche
- La Ranceuse
- Le ruisseau de Blussans
- Le ruisseau de l'Abbaye
- Le ruisseau de Mancenans
- Le ruisseau de Soye
- Le ruisseau du Bief

**PHOTOS**

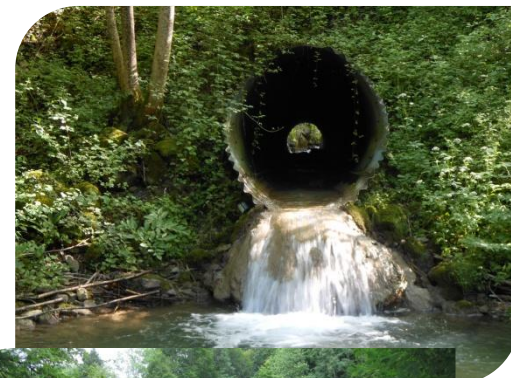


## *Restauration des affluents*

### ✓ Restauration morphologique des affluents :

#### ➤ Actions abandonnées / repoussées :

- ➔ *Restauration de la connectivité du ruisseau de Liebvillers avec le Doubs (report)*
- ➔ *Ensemble des actions sur le Roide (rapport cout / bénéfice écologique peu favorable)*
- ➔ *Remise à ciel ouvert du ruisseau rouge à l'amont du quartier des cantons à Audincourt (rapport cout / bénéfice écologique peu favorable)*
- ➔ *Diversification des habitats piscicoles dans le lit du Gland à Seloncourt (report)*



# Programme d'actions 2018-2020 - Doubs médian

## *Axe 2 : amélioration de la qualité physico-chimique de l'eau*

- ✓ Suites du travail réalisé dans le cadre du stage cette année : proposition d'actions à intégrer au futur programme 2018-2020, en partenariat avec les partenaires techniques et financiers
- ✓ Programme d'actions agricoles à rediscuter

# ✓ Programme d'actions 2018-2020 - Doubs médian

## *Axe 3 : animation / communication / sensibilisation*

### ✓ Animation :

- Poursuite de l'animation et de l'assistance technique

### ✓ Communication :

- Réalisation d'un bulletin d'information dans le cadre du bilan à mi-parcours
- Organisation de journées d'échanges ou de formations à l'attention des élus du territoire

### ✓ Sensibilisation / valorisation :

- Aménagement pédagogique du site du Moulin de la Doue à Abbevillers (PMA, sous réserve)

### ✓ Suivi / bilan :

- Réalisation d'une étude / bilan en fin de Contrat