



# CLE SAGE Boutonne

*23 juin 2016*



# Ordre du jour

---

- ✓ Validation du compte rendu du 20 mai 2016
- ✓ Validation du projet de territoire
- ✓ Questions diverses



# Validation du précédent PV

---

- ✓ Réunion du 20 mai 2016
- ✓ Mise à disposition des membres le 8 juin 2016





**aGRICULTURES  
& TERRITOIRES**  
CHAMBRES D'AGRICULTURE  
CHARENTE-MARITIME  
DEUX-SÈVRES

# Projet de territoire du bassin de la Boutonne

*Comité de pilotage*  
*23 juin 2016*



# Sommaire

---

- ✓ Mise en place du projet de territoire: contexte
- ✓ Stratégie d'action
- ✓ Programme d'actions



# MISE EN PLACE DU CONTRAT TERRITORIAL: CONTEXTE



# Contexte

Déficit hydrique important du bassin en période estivale



Baisse des prélèvements agricoles entre 2006 et 2021 de 75%



Programme opérationnel multithématique (**quantité**, qualité et milieux)

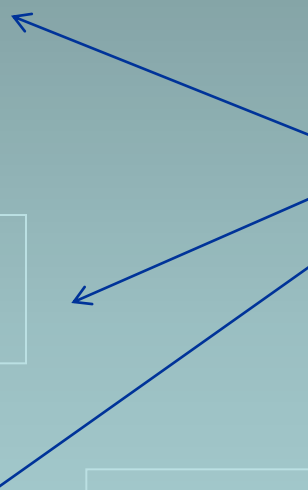
+

Projets de retenue de substitution depuis 2006  
(Eligible à un taux d'aide de 70% si intégration dans un projet de territoire)



Projet de territoire =  
outil d'élaboration du volet quantité

SAGE Boutonne



# Objectifs

- ✓ Promouvoir les économies d'eau (changement pratiques, efficacité de l'eau..)
- ✓ Favoriser la recharge des nappes à travers des actions d'aménagement sur le bassin versant
- ✓ Réduire l'impact des prélèvements





# Calendrier d'élaboration

**CLE**  
**Déc**  
**2014**

**CLE**  
**Nov**  
**2015**

**CLE**  
**Juin**  
**2016**

Lancement  
«projet  
territoire »  
Automne  
2014

Elaboration  
état des  
lieux et  
diagnostic  
Déc 2014- Nov  
2015

Elaboration  
programmes  
d'actions  
Nov 15-  
Printemps 2016

Finalisation  
du projet  
de  
territoire

Note de cadrage  
ministérielle de projet de  
territoire (juin 2015)

# STRATÉGIE D'ACTION



# Stratégie d'actions

Enjeu milieu fort sur le BV  
Respecter le DOE  
Forts assecs réguliers constatés  
Modification de l'hydrodynamique  
et des versants

Enjeu agricole fort sur le BV  
75% superficie totale  
10% population active

Enjeu irrigation fort sur le BV  
12% SAU (17% nb exploitation)  
31% population active agricole

Etude Acteon 2011  
Sans mesure d'accompagnement à la réforme des volumes prélevables  
Diminution de la diversité des cultures produites  
Impact négatif > 12% EBE ( -10% éleveurs et -16% petits céréaliers)



Scénario mixte retenu



# Stratégie d'actions

- Mesures d'économie d'eau pour réduire les prélèvements: améliorer l'efficacité de l'eau et les changements de pratiques

Actions déclinées dans les axes 2 et 3

Instrumentation pour optimiser le pilotage de l'irrigation

Diagnostics individuel d'exploitation et suivi

Expérimentation

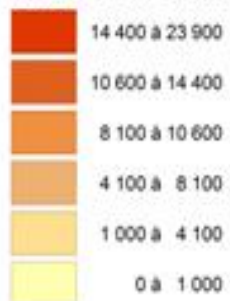
Evolution des assolements (MAE)

Formations, visites techniques



# Prélèvements pour l'irrigation - densité de prélèvements par masse d'eau

Densité de prélèvements  
par masse d'eau élémentaire (m<sup>3</sup>/km<sup>2</sup>)



Observation des assecs en 2009

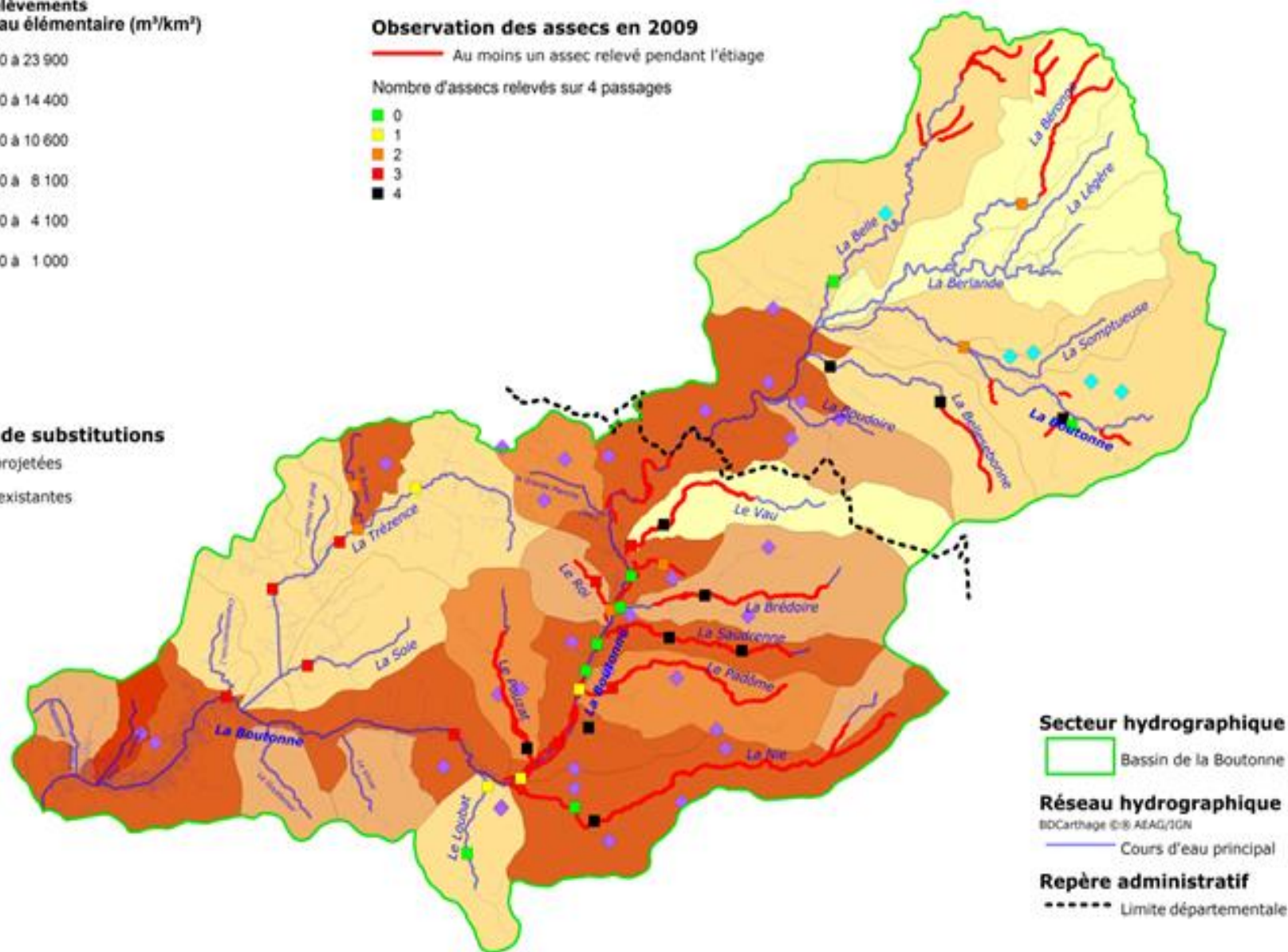
— Au moins un assec relevé pendant l'étiage

Nombre d'assecs relevés sur 4 passages



Réserves de substitutions

- ◆ réserves projetées
- ◆ réserves existantes



Secteur hydrographique

— Bassin de la Boutonne

Réseau hydrographique

BD Carthage ©: B AEAG/IGN

— Cours d'eau principal

Repère administratif

----- Limite départementale



# Stratégie d'actions

- Restaurer la fonction de stockage et d'infiltration de l'eau dans le sol par des actions sur les versants et les zones humides

Actions déclinées dans l'axe 5

Restauration de  
zones humides

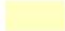


Restauration du  
bocage

Gestion  
hydromorphologique



# Périmètres des actions en faveur de la qualité et des milieux sur le bassin de la Boutonne

## Périmètres des Syndicats

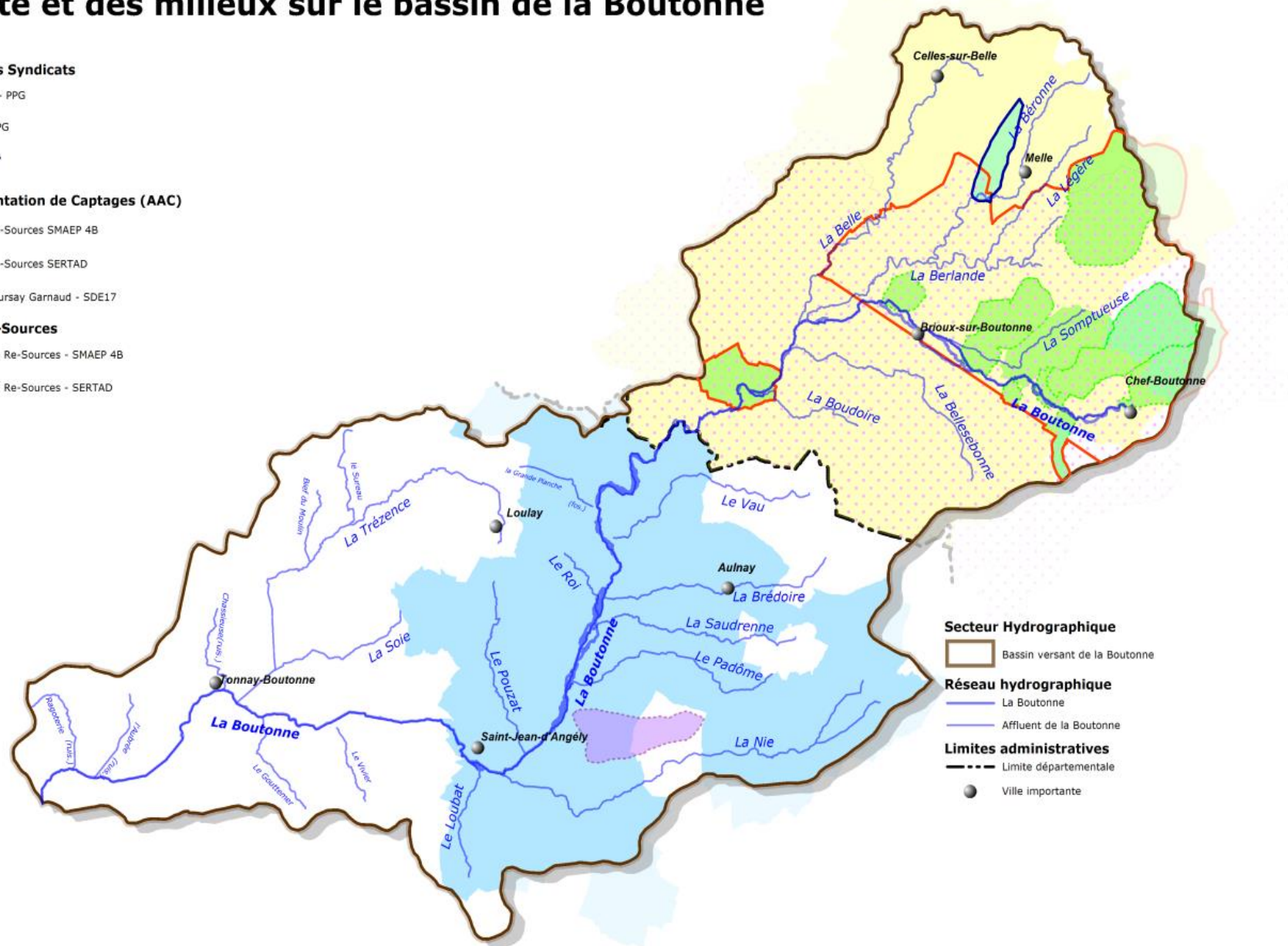
-  SMBB79 - PPG
-  SIBA - PPG
-  SMAEP4B

## Aires d'Alimentation de Captages (AAC)


-  AAC - Re-Sources SMAEP 4B
-  AAC - Re-Sources SERTAD
-  AAC - Poursay Garnaud - SDE17

## Territoires Re-Sources



-  Territoire Re-Sources - SMAEP 4B
-  Territoire Re-Sources - SERTAD





## Secteur Hydrographique

 Bassin versant de la Boutonne

## Réseau hydrographique

 La Boutonne  
 Affluent de la Boutonne

## Limites administratives

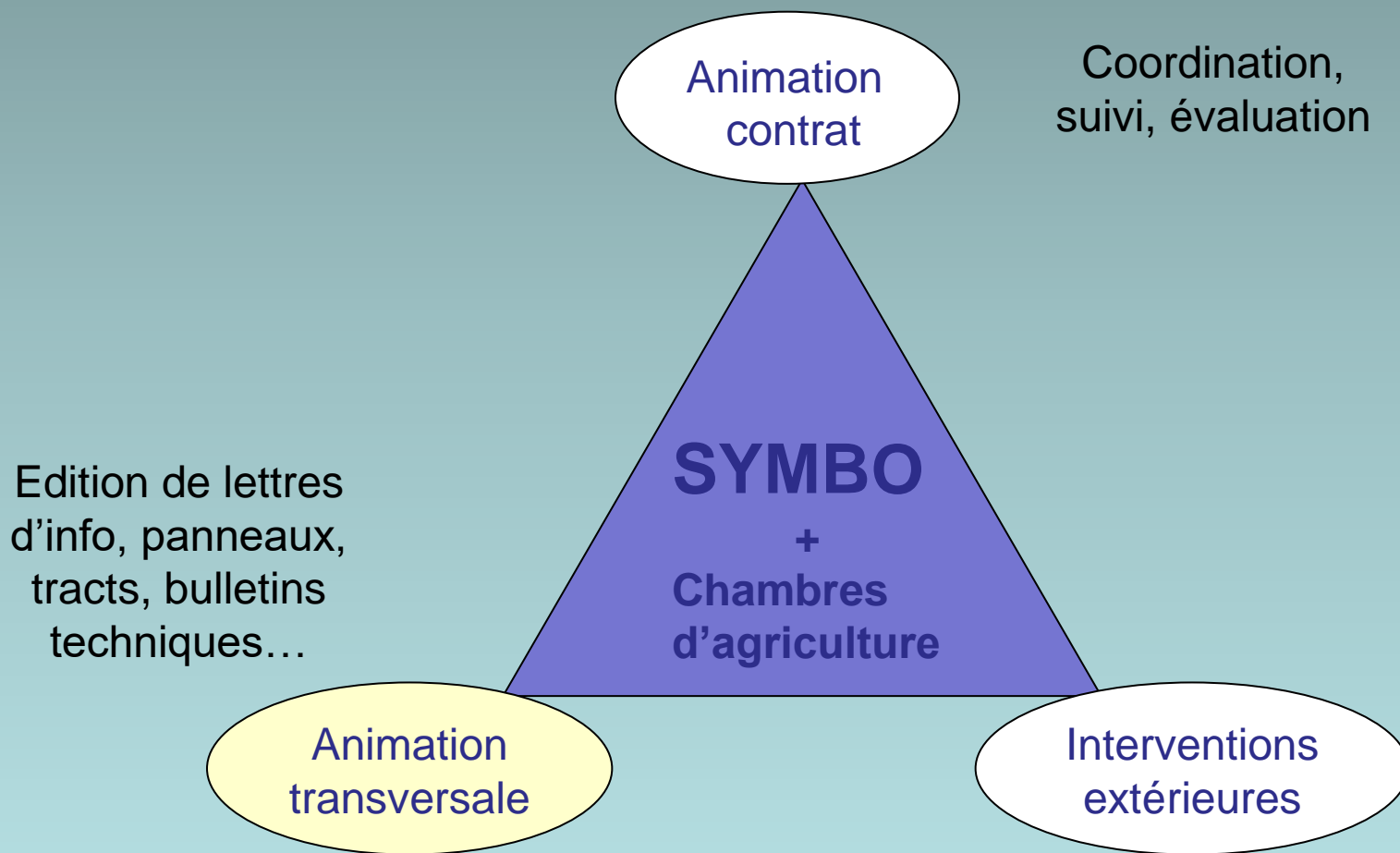
 Limite départementale  
 Ville importante

# PROGRAMME D'ACTION





# Axe Animation et communication



# Axe diminution des besoins en eau et changements de pratique

## - Diagnostic et suivi individuel d'exploitation

- \* Accompagne l'exploitant dans une modification des pratiques face à la faible disponibilité en eau + amélioration de la qualité des eaux
- Réalisation de 100 diagnostics/ 5 ans soit 38% des exploitations irrigantes + 1/3 d'exploitations suivies
- ✓ MOA = OPA
- ✓ Coût global 358 000 €
- ✓ 50% AEAG



# Axe diminution des besoins en eau et changements de pratique

## - Formation en gestion de l'eau

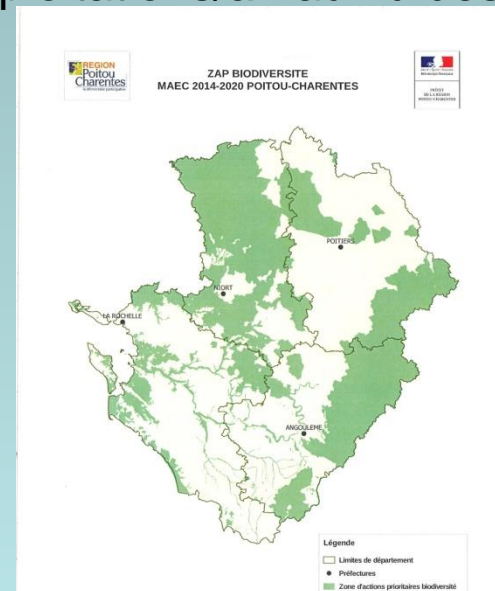
- \* Optimiser l'utilisation de la ressource en eau au travers d'un meilleur pilotage de l'irrigation et d'une meilleure connaissance des sols, des besoins des cultures..
- 1 à 2 sessions de 2 à 3,5 jrs. Chiffre évolutif en fonction de la demande
- ✓ MOA = Chambres d'agriculture
- ✓ Coût global pris en charge par les fonds vivea



# Axe diminution des besoins en eau et changements de pratique

## - MAE marais charentais et MAE Irrig04/05

- \* MAE marais charentais vise à préserver la biodiversité. Plusieurs mesures ouvertes sur le maintien des prairies humides et de l'élevage, maintien de l'eau dans les parties basses des parcelles...
  - MAE Irrig04/05 vise à réduire les prélèvements en eau par l'implantation de légumineuses dans la rotation. Hypothèse de 6 exploitations/an au vu des conditions à respecter
- ✓ MOA = opérateurs MAEC
  - ✓ Coût global pris en charge dans les PAEC



# Axe diminution des besoins en eau et changements de pratique

## - Etude de faisabilité d'un pôle luzerne

- Outil pour réaliser une filière de production et de valorisation de la luzerne en bio et en conventionnel autour de Saint Jean d'Angely
  - En cours depuis 2015
- 
- ✓ MOA = Interbio ALPC
  - ✓ Coût de 360 000 € à environ 50% aide AEAG



# Axe Amélioration de l'efficacité de l'eau et économies d'eau

## - Développement de réseaux de suivi

- Déclenchement des dates de semis des cultures de Printemps vise à décaler les prélèvements d'eau en optimisant la date de semis. Mise en place d'un réseau de températures du sol du 1<sup>er</sup> mars au 30 avril.
  - Développement d'un réseau de mesures de l'humidité du sol afin d'optimiser le déclenchement de l'irrigation
- 
- ✓ MOA = Chambres d'agriculture
  - ✓ Coût de 83 000 € à 30% aide AEAG



# Axe Amélioration de l'efficacité de l'eau et économies d'eau

## - Expé semis sous couvert

- Mise en place d'essais de 2 types de couverts sur 2 variétés de maïs afin d'étudier l'intérêt hydrique sur le sol et la culture.
  - Mutualisation avec le bassin du Curé
- 
- ✓ MOA = Chambre d'agriculture 17 et Coop Terre atlantique
  - ✓ Coût de 8 000 € à 50% aide AEAG



# Axe Amélioration de l'efficacité de l'eau et économies d'eau

## - Communication technique

- Edition d'un bulletin Irrig'Info pendant la campagne d'irrigation sur le bassin de la Boutonne
  - Journées techniques pour faire un retour terrain sur les pratiques liées à l'irrigation (essais, utilisation des sondes capacitatives, connaissance du sol..)
- 
- ✓ MOA = OPA
  - ✓ Coût de 107 000 € à 30% aide AEAG





# Axe Stockage de l'eau

## - Création des réserves de substitution

- Réaliser en 17 la construction des 24 réserves et réhabiliter une réserve existante.  $V_{stocké} = 5,8$  millions de m<sup>3</sup>
  - Réaliser en 79 la 2eme tranche de travaux qui concernent 5 réserves de substitution et un raccordement à une réserve existante
  - Mise en place d'un comité de suivi du fonctionnement des réserves pour répondre aux réserves émises par la CLE
- 
- ✓ MOA = SYRES + Coop de l'eau
  - ✓ Coût de 32,7 millions € + 6,5 millions €
  - ✓ Taux fixe de 70% d'aides publiques sous réserve de remplir les conditions du PDR



# Axe Stockage de l'eau

## - Suivi des reliquats azotés

- Evaluer l'impact d'une gestion de l'eau optimisée sur les pollutions diffuses. Evaluer l'impact des actions du contrat sur les pratiques agricoles
- Elaboration d'un réseau de mesures de reliquats azotés entrée hiver et post récolte sur parcelles irriguées/non irriguées

- ✓ MOA = Chambres d'agriculture, SYMBO
- ✓ Coût de 57 450€
- ✓ Taux d'aide AEAG 50%



# Axe Amélioration des fonctionnalités des milieux

## - Elaboration de plans de gestions

- Zone humide de Prérault (79)- site de 70 ha
  - Zone humide de la Trézence (17)– site de 1 000 ha
  - Ancienne chanvrière à Dampierre sur Boutonne (17)- site de 2,5 ha
- 
- ✓ MOA = SMBB, CD17, commune
  - ✓ Coût de 200 000€
  - ✓ Plan de financement AEAG 60%, Région ALPC 10% complété à 80% par les départements 17 et 79 le cas échéant



# Axe Amélioration des fonctionnalités des milieux

## - Restauration et gestion de zones humides

- Restauration des sources sur le BV de la Boutonne 79- Objectif de traiter 133 sources entre 2016 et 2019  
Gestion de parcelles en fonds de vallée Boutonne moyenne
  - Diagnostic agricole fonds de vallée Boutonne moyenne
- 
- ✓ MOA = SMBB, SIBA, SYMBO
  - ✓ Coût de 258 000€
  - ✓ Plan de financement AEAG 60% complété à 80% par le département 79 pour la restauration des sources  
Financement à 50% AEAG pour le reste



# Axe Amélioration des fonctionnalités des milieux

## - Gestion du fonctionnement hydromorphologique

- Recharge granulo et reméandrage Pouzat et Brédoire sur 2000 ml
  - Etude pour le rétablissement de la continuité écologique sur la Brédoire
  - Remise en eau de méandres sur la Boutonne amont sur 500 ml
- 
- ✓ MOA = SIBA, SMBB
  - ✓ Coût de 118 000€
  - ✓ Plan de financement étude AEAG 70%, complété à 80% par CD17  
Travaux 60 % AEAG, complété à 80% par Région et Départements



# Axe Amélioration des fonctionnalités des milieux

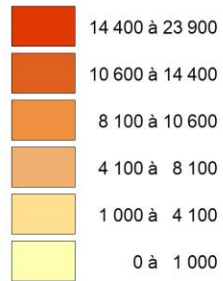
## - Restauration du bocage

- Elaboration d'un diagnostic d'aménagement bocager d'exploitation  
Objectif de 68 dossiers
  - Elaboration d'un diagnostic de versants et d'hydraulique douce à l'échelle d'un bassin versant- BV de la Nie en 2018 et BV Boutonne amont en 2020
  - Programme de plantation  
Objectif de 30 000 ml plantés
- ✓ MOA = Chambre d'Agriculture 17, FD chasse 79, SYMBO
  - ✓ Coût de 360 000€
  - ✓ Plan de financement AEAG 50%
- Animation programme EVA17 financé à 30% par le CD17



# Zones à enjeux agricoles pour la gestion quantitative: synthèse

**Pression par masse d'eau**  
(nombre de m<sup>3</sup> prélevés par km<sup>2</sup>)

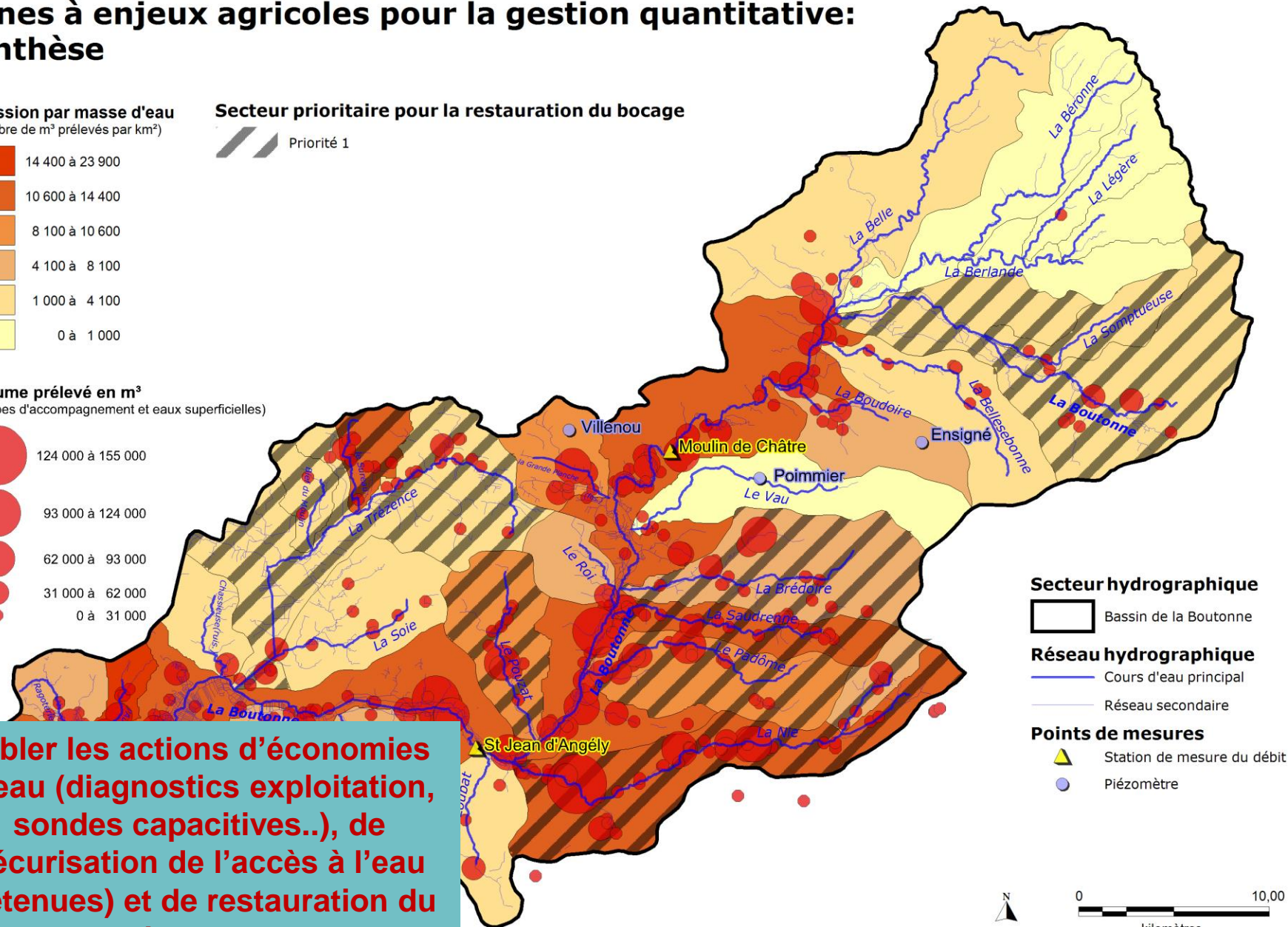
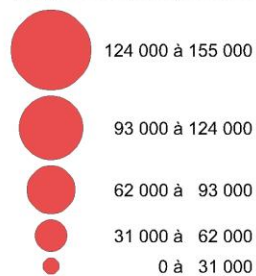


**Secteur prioritaire pour la restauration du bocage**



**Volume prélevé en m<sup>3</sup>**

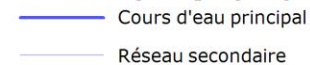
(nappes d'accompagnement et eaux superficielles)



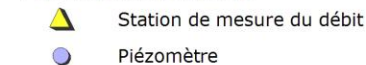
**Secteur hydrographique**



**Réseau hydrographique**



**Points de mesures**





**Cibler les actions d'économies d'eau (diagnostics exploitation, sondes capacitives..), de sécurisation de l'accès à l'eau (retenues) et de restauration du bocage**






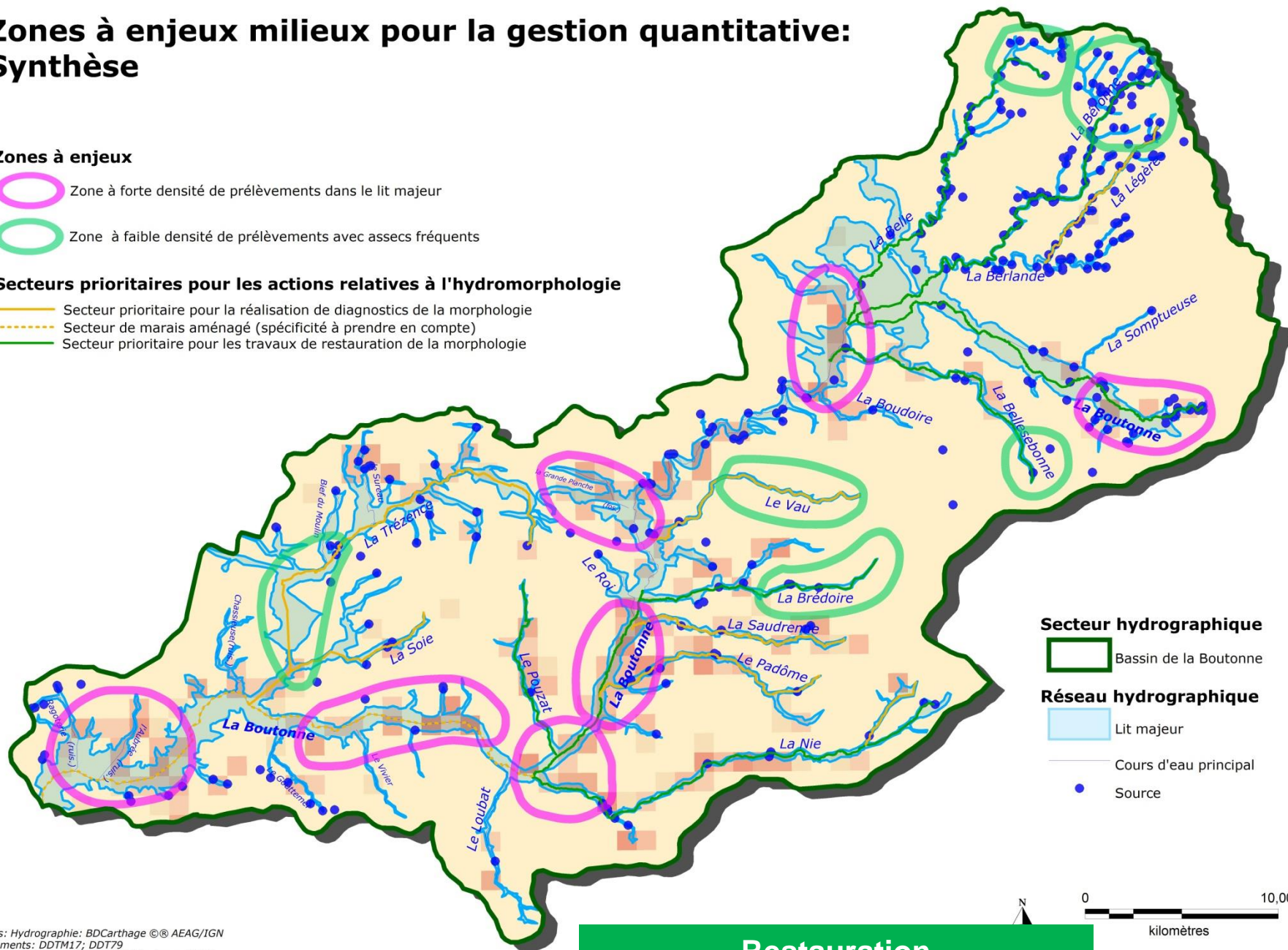
# Zones à enjeux milieux pour la gestion quantitative: Synthèse

## Zones à enjeux

-  Zone à forte densité de prélèvements dans le lit majeur
-  Zone à faible densité de prélèvements avec assècs fréquents

## Secteurs prioritaires pour les actions relatives à l'hydromorphologie

-  Secteur prioritaire pour la réalisation de diagnostics de la morphologie
-  Secteur de marais aménagés (spécificité à prendre en compte)
-  Secteur prioritaire pour les travaux de restauration de la morphologie



## Secteur hydrographique

-  Bassin de la Boutonne

## Réseau hydrographique

-  Lit majeur
-  Cours d'eau principal
-  Source



Sources: Hydrographie: BDCarthage © AEAG/IGN  
Prélèvements: DDTM17; DDT79  
Secteurs prioritaires: PAGD SAGE Boutonne 2015

Gestion des niveaux d'eau

Restauration  
hydromorphologique/  
aménagement de versants





# Calendrier

- ✓ Présentation du projet de territoire à la CLE et avis rendu
- ✓ Validation par le Préfet 17
- ✓ Instruction d'une action à la Commission des interventions de l'AEAG accompagnée du projet de territoire + avis CLE + avis Préfet



# Proposition de délibération

- ✓ Vote de la CLE sur le projet de territoire rappelant :
  - la CLE Boutonne au centre du projet de territoire
  - le projet de territoire vise l'amélioration de la qualité et des milieux aquatiques
  - compatibilité avec le projet de SAGE



# Questions diverses

---



# SYMBO

---



12 rue Louis Audouin-Dubreuil  
17400 - SAINT-JEAN-D'ANGELY

TEL : 05.46.26.29.66

FAX : 05.46.26.29.70

MAIL : [symboutonne@wanadoo.fr](mailto:symboutonne@wanadoo.fr)

SITE INTERNET DU SAGE : [www.sageboutonne.fr](http://www.sageboutonne.fr)

# Contact

