



eau  
seine  
NORMANDIE

# Plan Territorial d'Actions Prioritaires Seine-Amont 2013-2018

ENSEMBLE  
DONNONS  
VIE à L'eau

Agence de l'eau



eau  
seine  
NORMANDIE

# PTAP 10<sup>ème</sup> programme

- Que sera le PTAP au 10<sup>ème</sup> programme ?
- Les grands principes du PTAP
- Démarche d'élaboration
- Les priorités

ENSEMBLE  
DONNONS  
VIE à L'eau

Agence de l'eau



# Que sera le PTAP au 10<sup>ème</sup> programme ?

eau  
seine  
NORMANDIE

- PTAP = Plan Territorial d'Actions Prioritaires :  
Déclinaison opérationnelle du 10<sup>ème</sup> programme (2013-2018) à l'échelle du bassin Seine-Amont

- Vocations :

- Technique : liste nominative d'actions prioritaires :

- Objectif DCE = bon état (stations d'épuration, industriels, cours d'eau, captages...)
- Au-delà DCE : préservation d'espèces patrimoniales
- Actions « 10<sup>ème</sup> programme » hors DCE : eau potable...

- Stratégique : actions sur lesquelles l'Agence ciblera en priorité ses moyens (humains et financiers)

- Avis des membres du Comité de Bassin Seine-Amont
- Validation par la Directrice Générale



ENSEMBLE  
DONNONS  
VIE à L'eau

Agence de l'eau

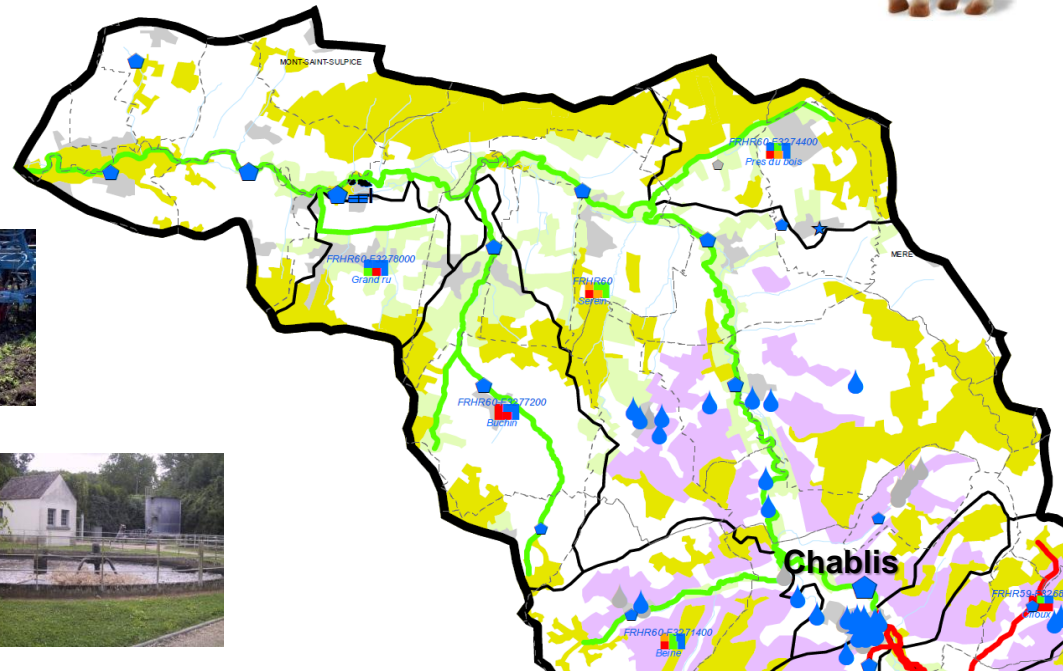




eau  
seine  
NORMANDIE

# Objectifs de l'Agence pour l'élaboration du PTAP

- Optimiser l'efficacité des actions (**bon état en 2015 = 3 ans après le début du PTAP**)  
⇒ approche sélective : pressions avec impact sur le (très) bon état de la masse d'eau
- Associer les techniciens (connaissance, appropriation)  
⇒ réunions interminables et tableaux immenses



ENSEMBLE  
DONNONS  
VIE à L'eau

Agence de l'eau



eau  
seine  
NORMANDIE

# PTAP 10<sup>ème</sup> programme

- Que sera le PTAP au 10<sup>ème</sup> programme ?
- Les grands principes du PTAP
- Démarche d'élaboration
- Les priorités

ENSEMBLE  
DONNONS  
VIE à L'eau

Agence de l'eau



eau  
seine  
NORMANDIE

# Grands principes du PTAP

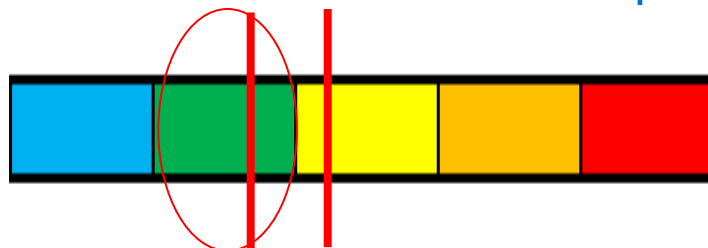
Principes validés par les instances du bassin Seine-Normandie :

- Respecter les exigences réglementaires



- Ouvrages Grenelle
- Futur classement des cours d'eau
- DERU > 2000 EH, captages Grenelle et cas 3-4 SDAGE,

- Reconquérir le (très) bon état => priorités pour les masses d'eau en état déclassé ou bon état « précaire »



Cibler les actions dans une logique d' « urgence » pour les masses d'eau en état déclassé devant atteindre le (très) bon état en 2015 => niveaux de priorité



ENSEMBLE  
DONNONS  
VIE à L'eau

Agence de l'eau



eau  
seine  
NORMANDIE

# PTAP 10<sup>ème</sup> programme

- Que sera le PTAP au 10<sup>ème</sup> programme ?
- Les grands principes du PTAP
- Démarche d'élaboration
- Les priorités

ENSEMBLE  
DONNONS  
VIE à L'eau

Agence de l'eau



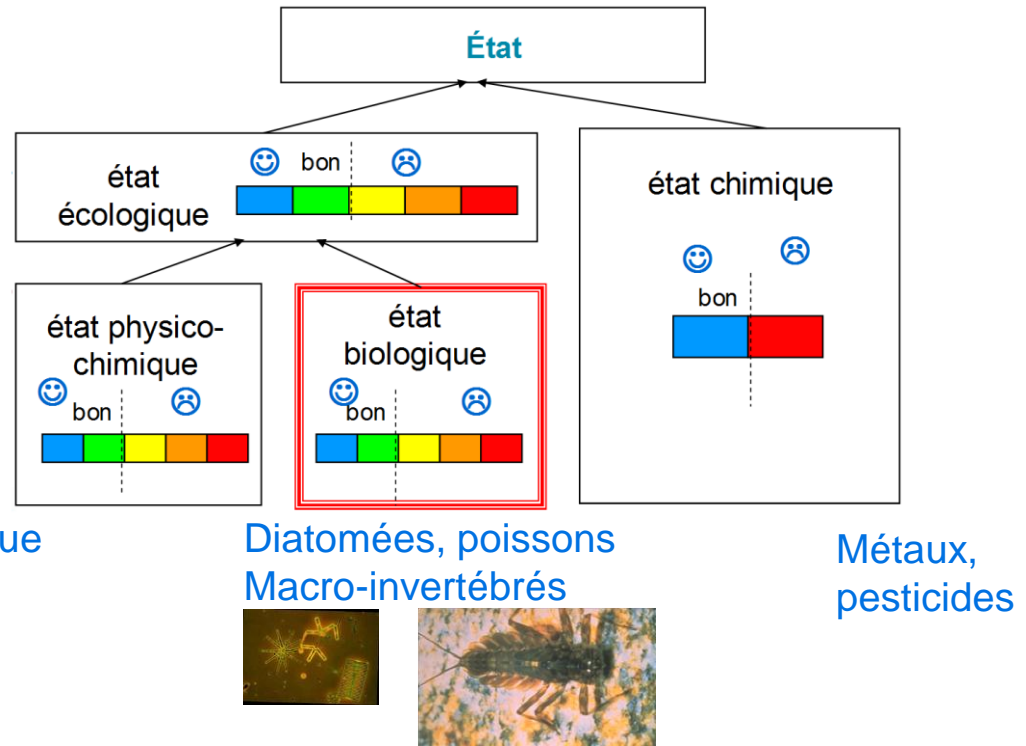
eau  
seine  
NORMANDIE

# Démarche de travail

## 1/ Evaluer l'état des cours d'eau :

~ 50 % des 430 masses d'eau cours d'eau ont des mesures de qualité

- ME en état déclassé et paramètres déclassants



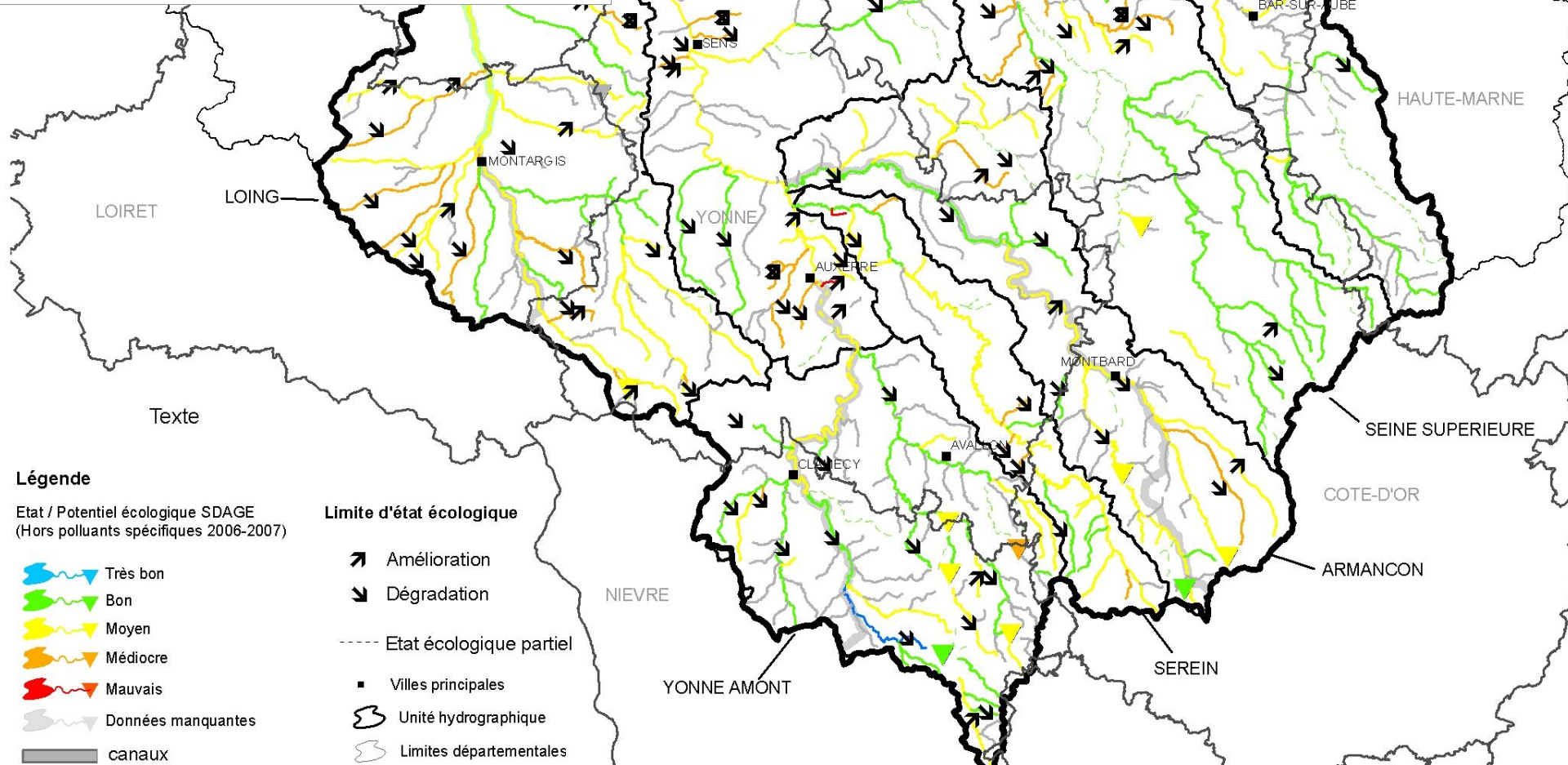
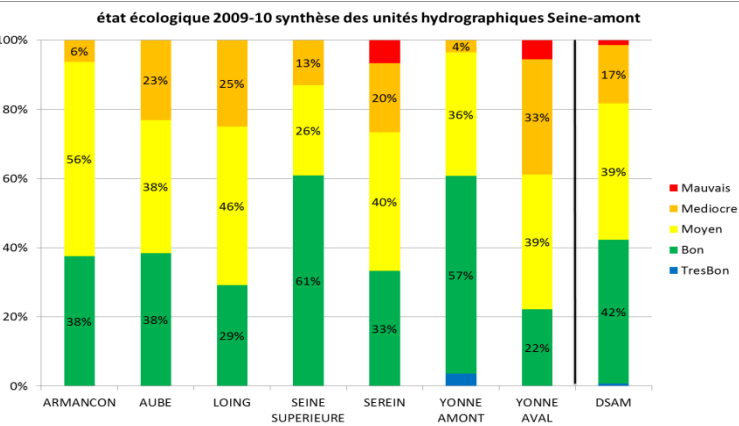
- ME en (très) bon état « précaire »



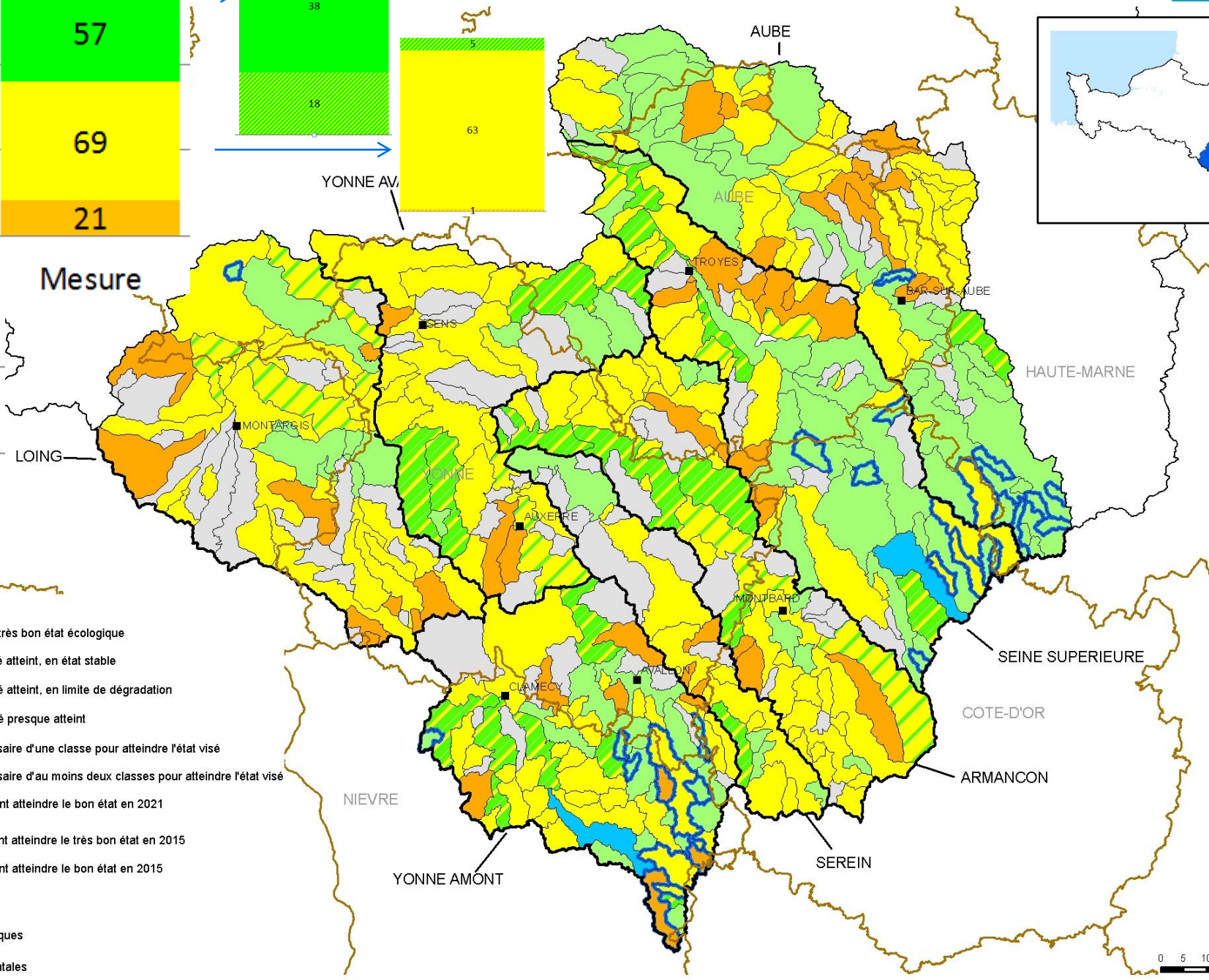
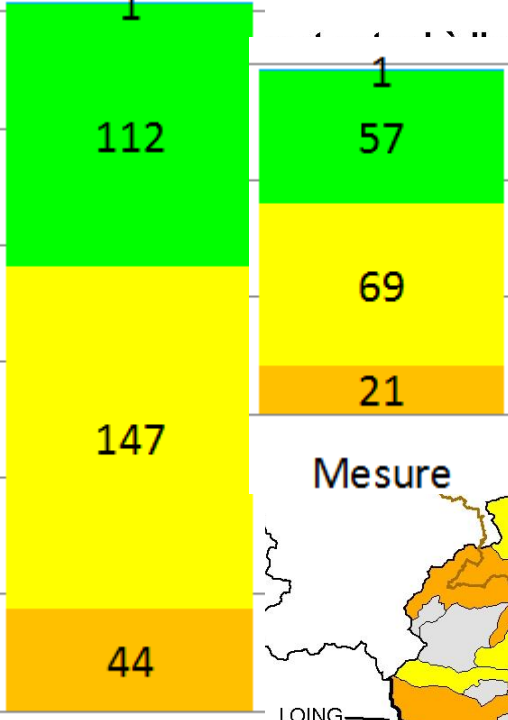
ENSEMBLE  
DONNONS  
VIE à L'eau



# Carte 2 bis - Etat écologique d'après mesures de qualité 2009-2010 des masses d'eau superficielles



# Projet de plan de gestion pour les masses d'eau à échéance 2015



- Légende**
- Limite entre bon et très bon état écologique
  - Etat écologique visé atteint, en état stable
  - Etat écologique visé atteint, en limite de dégradation
  - Etat écologique visé presque atteint
  - Amélioration nécessaire d'une classe pour atteindre l'état visé
  - Amélioration nécessaire d'au moins deux classes pour atteindre l'état visé
  - Masses d'eau devant atteindre le bon état en 2021
  - Masses d'eau devant atteindre le très bon état en 2015
  - Masses d'eau devant atteindre le bon état en 2015
  - Villes principales
  - Unités hydrographiques
  - Limites départementales





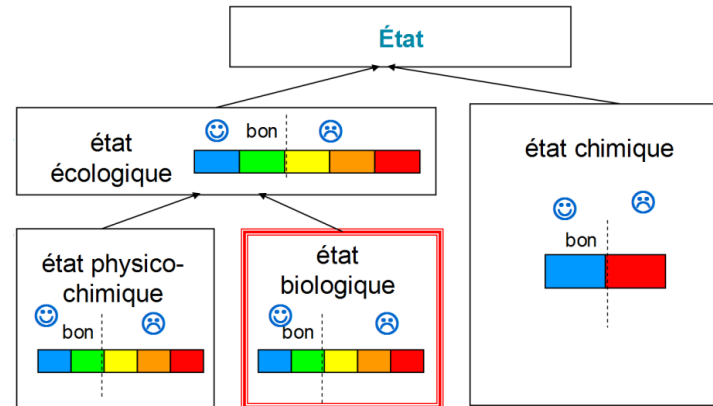
eau  
SEINE  
NORMANDIE

# Démarche de travail

1/ Evaluer l'état des cours d'eau

2/ Identifier les enjeux et masses d'eau prioritaires :

- A partir des paramètres déclassants de l'état des cours d'eau :

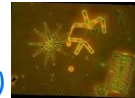


Ouvrages,

absence de ripisylve

⇒ température, matières en suspension, nitrites...

Pollutions  
(ex : diatomées)



Hydromorphologie (tracé, habitats liés à la ripisylve...)

(ex : macro-invertébrés, poissons)



ENSEMBLE  
DONNONS  
VIE à L'eau

Agence de l'eau



Impossibilité pour les poissons de rejoindre  
leurs zones de reproduction

Avant...

... Après





Avant...



... 6 mois après





Destruction des zones de vie des poissons, invertébrés...



Avant...



... Après



eau  
seine  
NORMANDIE

# Démarche de travail

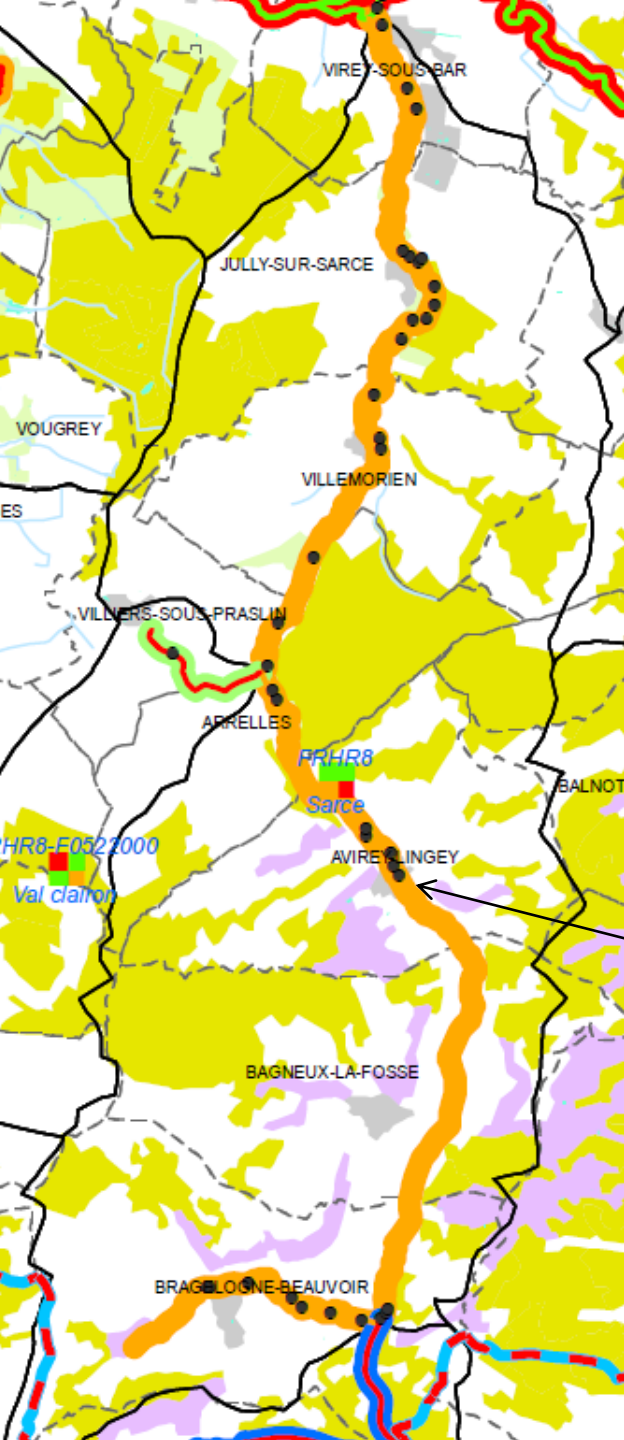
1/ Evaluer l'état des cours d'eau

2/ Identifier les enjeux et masses d'eau prioritaires :

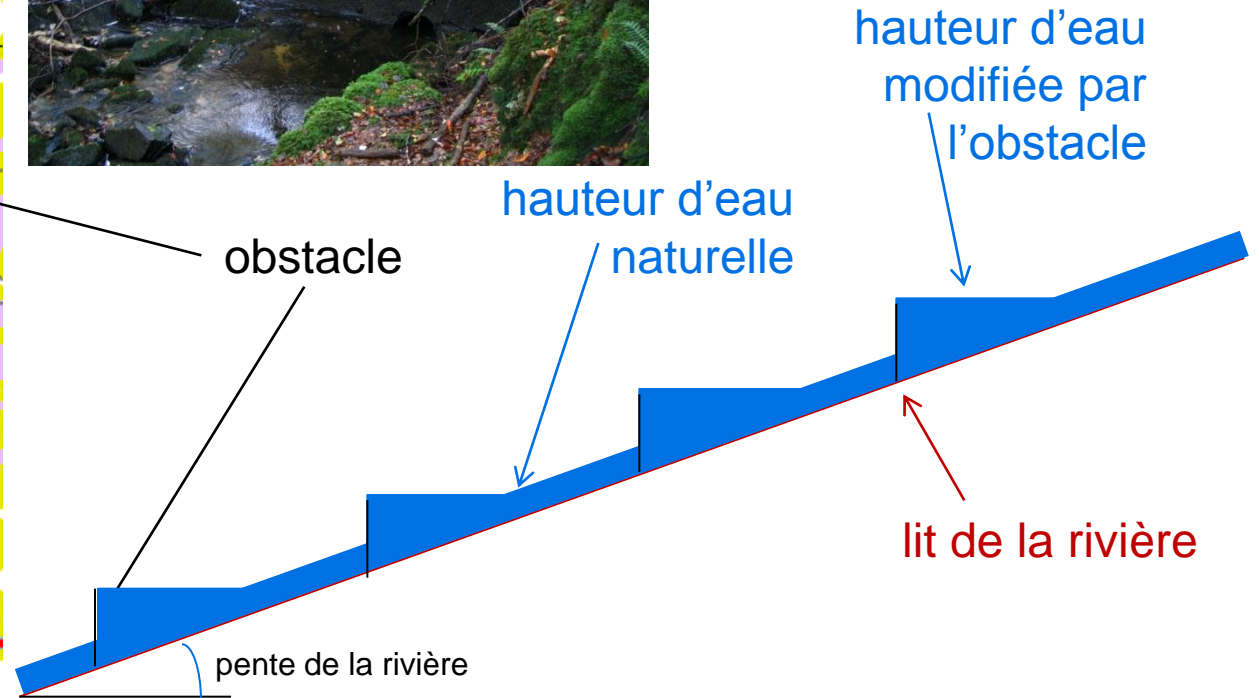
- A partir des paramètres déclassants de l'état des cours d'eau
- A partir de données sur les pressions

ENSEMBLE  
DONNONS  
VIE à L'eau

Agence de l'eau



- Température de l'eau
- Matières en suspension
- Habitats =>
  - Macroinvertébrés
  - Poissons







eau  
seine  
NORMANDIE

# PTAP 10<sup>ème</sup> programme

- Que sera le PTAP au 10<sup>ème</sup> programme ?
- Les grands principes du PTAP
- Démarche d'élaboration
- **Les priorités**

ENSEMBLE  
DONNONS  
VIE à L'eau

Agence de l'eau



eau  
seine  
NORMANDIE

## Actions pour reconquérir la fonctionnalité des cours d'eau

- Améliorer la continuité amont-aval
- Réduire les impacts des ouvrages sur la ligne d'eau
- Reconquérir la morphologie des cours d'eau (restauration, renaturation)
- Limiter les impacts liés au piétinement des cours d'eau par le bétail
- Réduire les impacts des plans d'eau en dérivation des rivières

ENSEMBLE  
DONNONS  
VIE à L'eau

Agence de l'eau



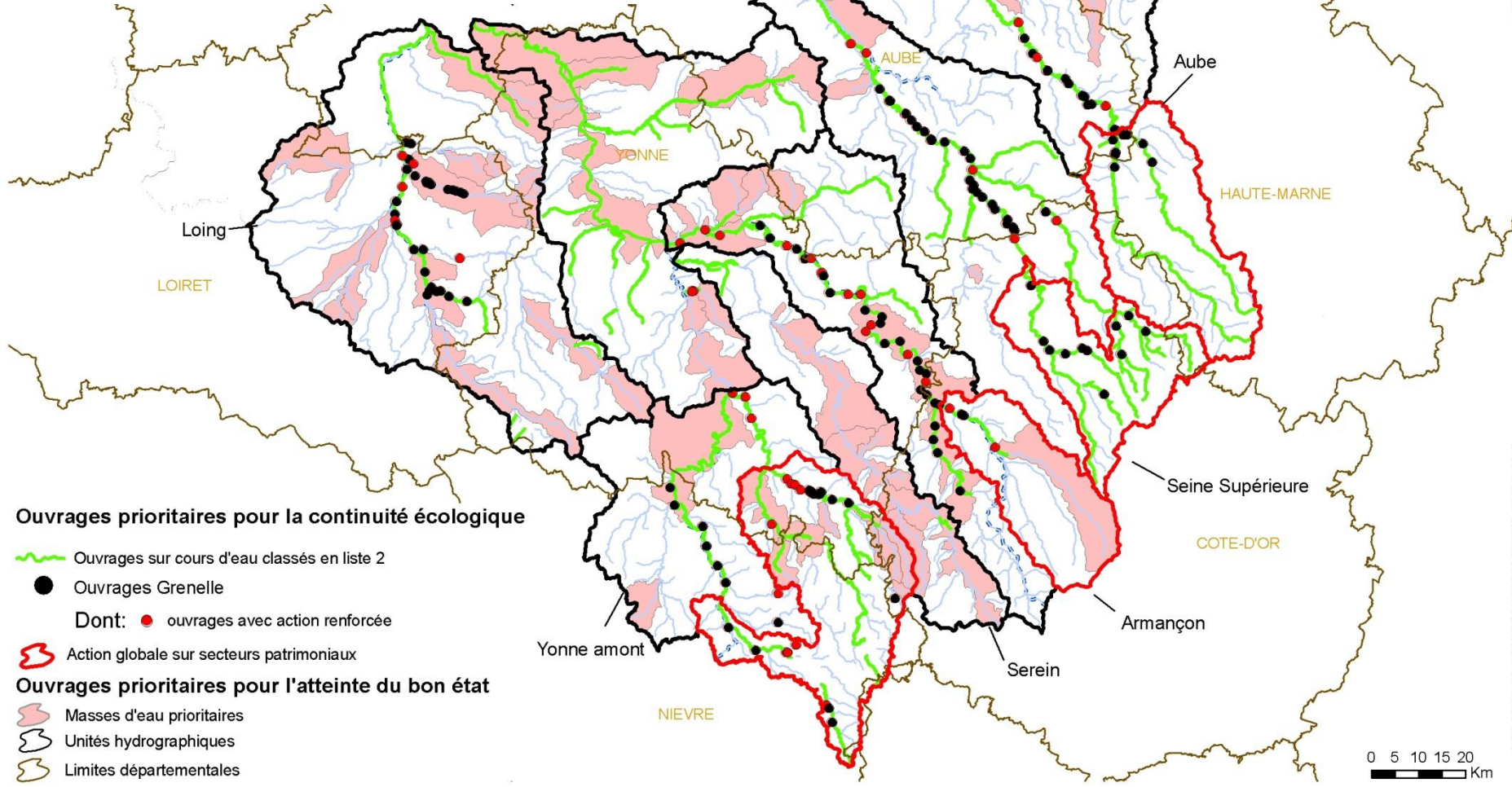
# Ouvrages prioritaires :

- 189 ouvrages Grenelle

- cours d'eau en futures listes 1 et 2

Liste 1 : pas de nouvel obstacle à la continuité et assurer la continuité lors des renouvellements

Liste 2 : assurer la continuité dans les 5 ans





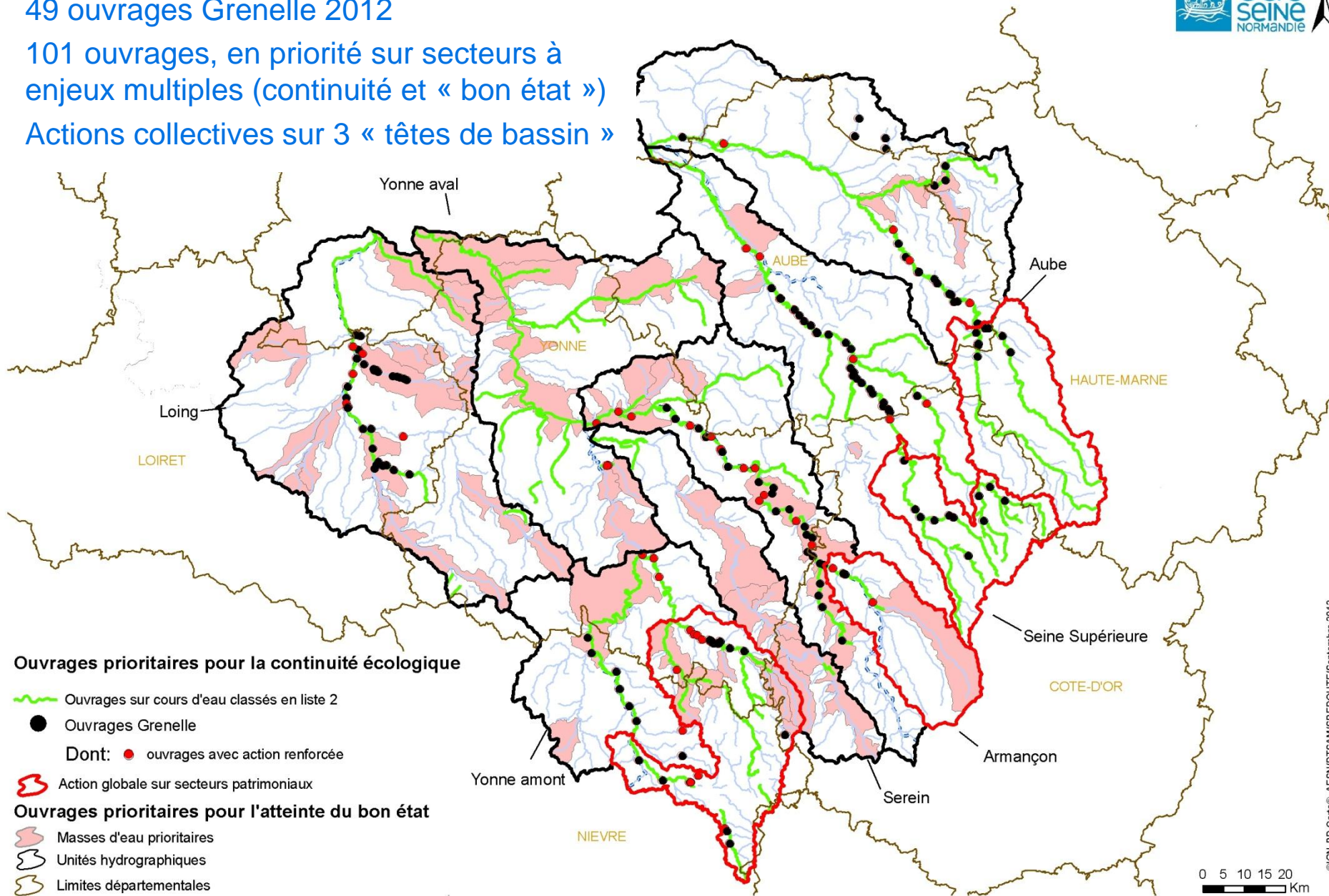
### Légende

- Unité hydrographique**
- ARMANCON
  - AUBE
  - BASSE VOULZIE
  - JUINE ESSONNE ECOLE
  - LOING
  - ORGE & YVETTE
  - SEINE MOYENNE
  - SEINE amont
  - SEREIN
  - YERRES
  - YONNE AMONT
  - YONNE AVAL
- Classement cours d'eau**
- LISTE 2 A TERME
  - LISTE 2 IMMEDIAT
  - LISTE 2 DECALE
  - LISTE 1
  - Rivieres principales
  - Limites départementales



## Objectifs : actions sur 150 ouvrages :

- 49 ouvrages Grenelle 2012
- 101 ouvrages, en priorité sur secteurs à enjeux multiples (continuité et « bon état »)
- Actions collectives sur 3 « têtes de bassin »





eau  
seine  
NORMANDIE

## Actions pour reconquérir la fonctionnalité des cours d'eau

- Améliorer la continuité amont-aval
- Réduire les impacts des ouvrages sur la ligne d'eau
- Reconquérir la morphologie des cours d'eau (restauration, renaturation)
- Limiter les impacts liés au piétinement des cours d'eau par le bétail
- Réduire les impacts des plans d'eau en dérivation des rivières

ENSEMBLE  
DONNONS  
VIE à L'eau

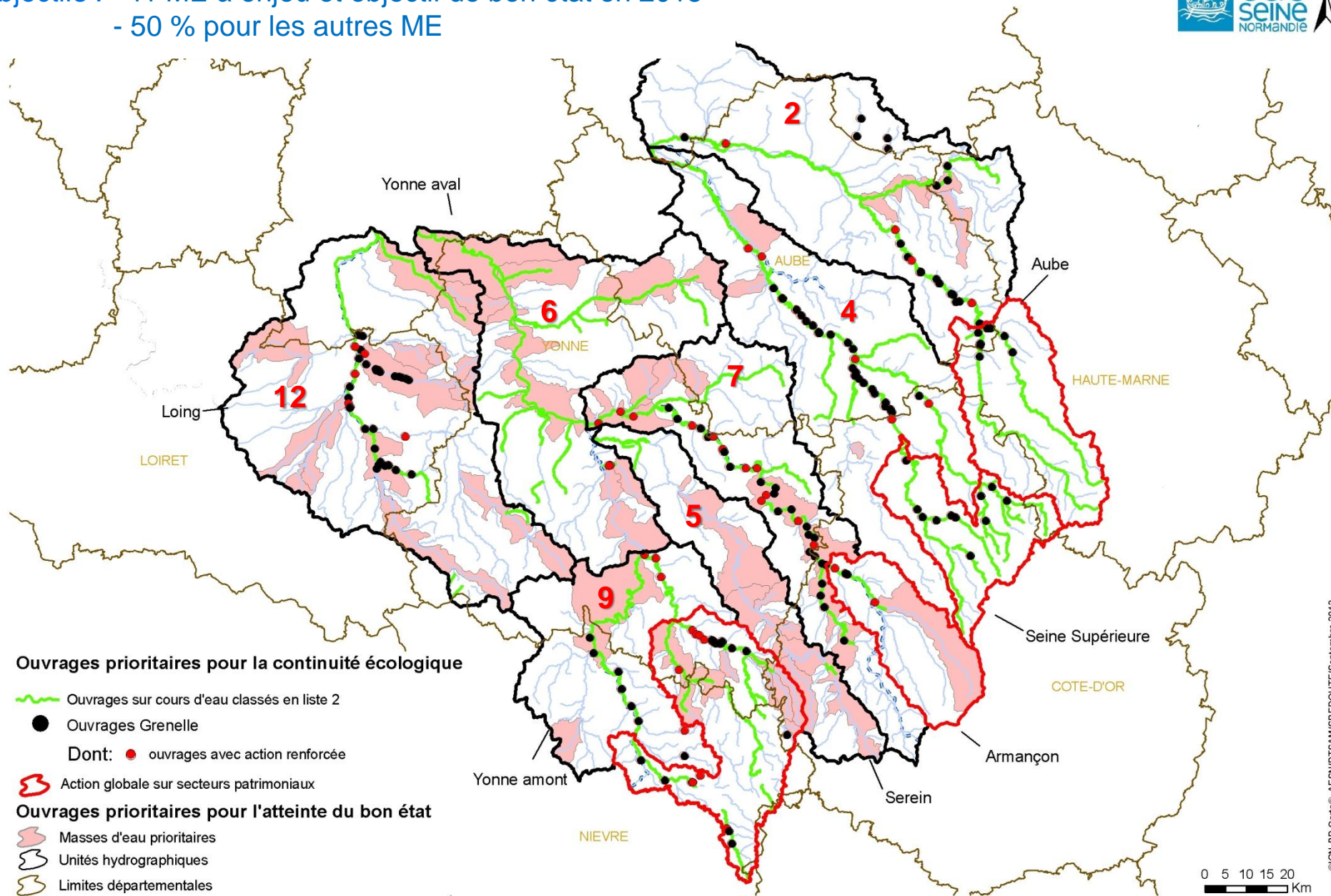
Agence de l'eau



# 45 masses d'eau prioritaires

Objectifs : - 11 ME à enjeu et objectif de bon état en 2015

- 50 % pour les autres ME







eau  
seine  
NORMANDIE

## Actions pour reconquérir la fonctionnalité des cours d'eau

- Améliorer la continuité amont-aval
- Réduire les impacts des ouvrages sur la ligne d'eau
- **Reconquérir la morphologie des cours d'eau (restauration, renaturation)**
- Limiter les impacts liés au piétinement des cours d'eau par le bétail
- Réduire les impacts des plans d'eau en dérivation des rivières

ENSEMBLE  
DONNONS  
VIE à L'eau

Agence de l'eau

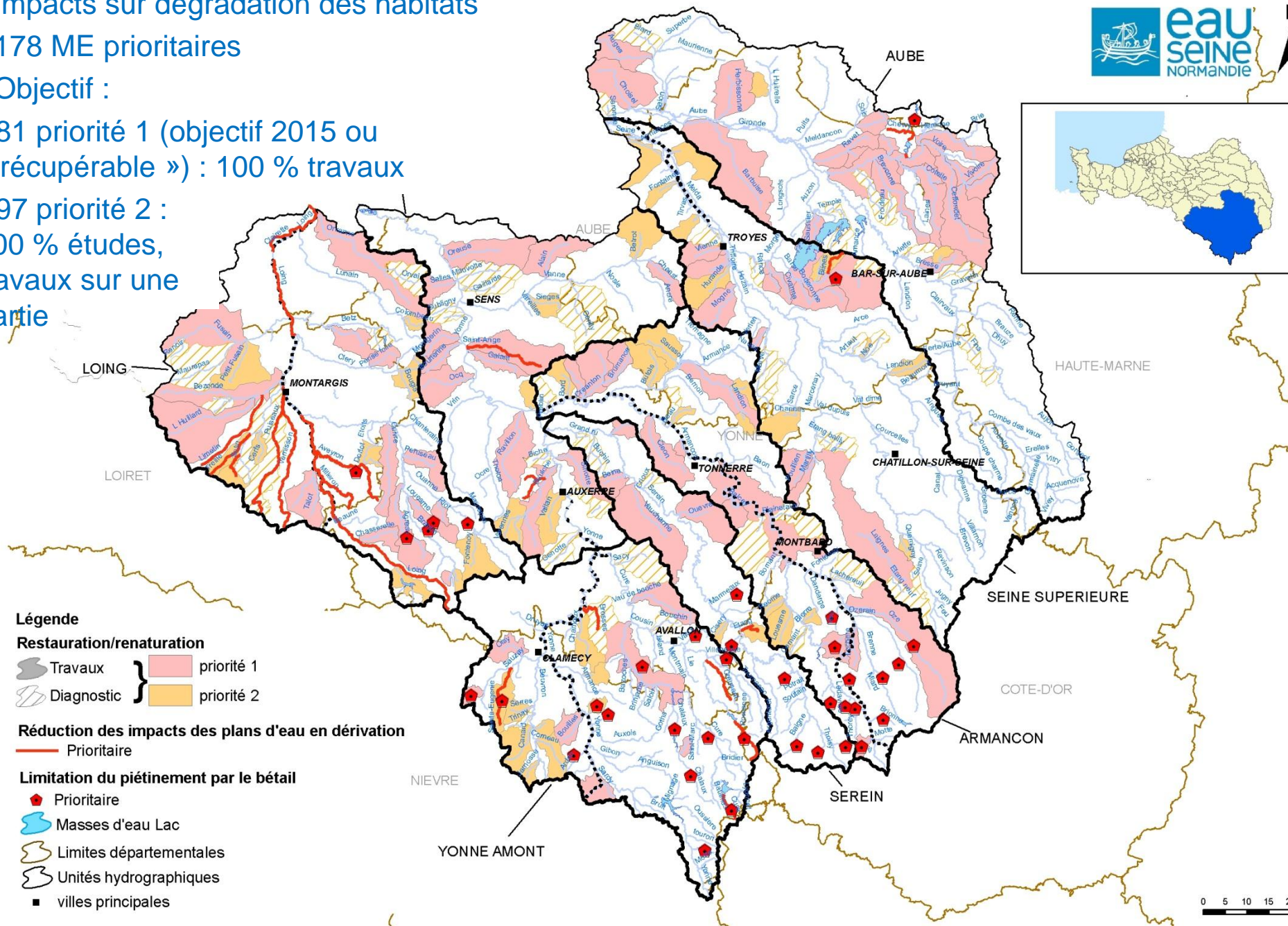
- Impacts sur dégradation des habitats

- 178 ME prioritaires

- Objectif :

\* 81 priorité 1 (objectif 2015 ou « récupérable ») : 100 % travaux

\* 97 priorité 2 : 100 % études, travaux sur une partie





eau  
seine  
NORMANDIE

## Actions pour reconquérir la fonctionnalité des cours d'eau

- Améliorer la continuité amont-aval
- Réduire les impacts des ouvrages sur la ligne d'eau
- Reconquérir la morphologie des cours d'eau (restauration, renaturation)
- **limiter les impacts liés au piétinement des cours d'eau par le bétail**
- Réduire les impacts des plans d'eau en dérivation des rivières

ENSEMBLE  
DONNONS  
VIE à L'eau

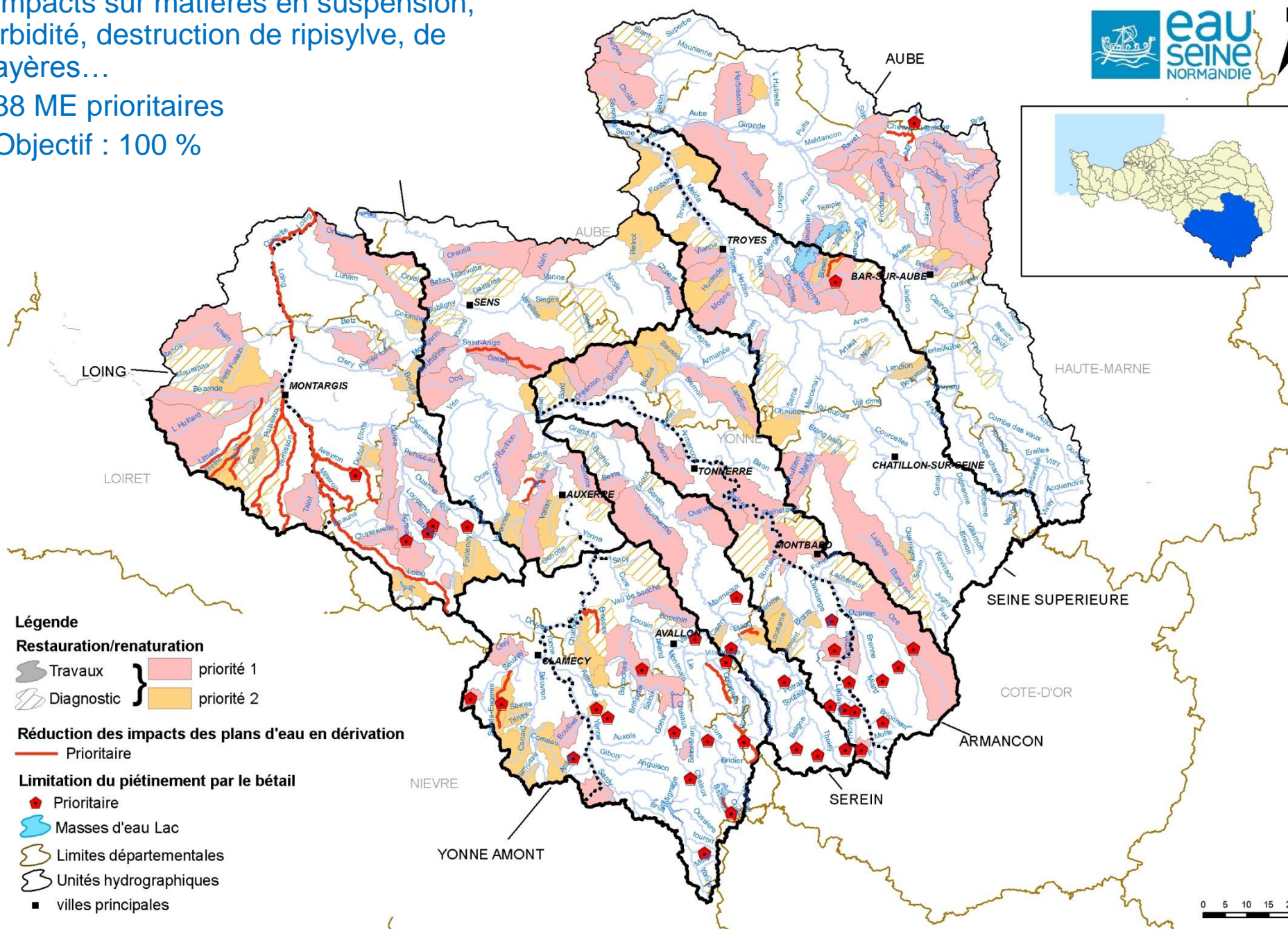
Agence de l'eau



- Impacts sur matières en suspension, turbidité, destruction de ripisylve, de frayères...

- 38 ME prioritaires

- Objectif : 100 %

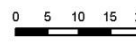


**Légende**

- Restauration/renaturation**
- Travaux
  - Diagnostic
  - priorité 1
  - priorité 2

- Réduction des impacts des plans d'eau en dérivation**
- Prioritaire

- Limitation du piétinement par le bétail**
- Prioritaire
  - Masses d'eau Lac
  - Limites départementales
  - Unités hydrographiques
  - villes principales





eau  
seine  
NORMANDIE

## Actions pour reconquérir la fonctionnalité des cours d'eau

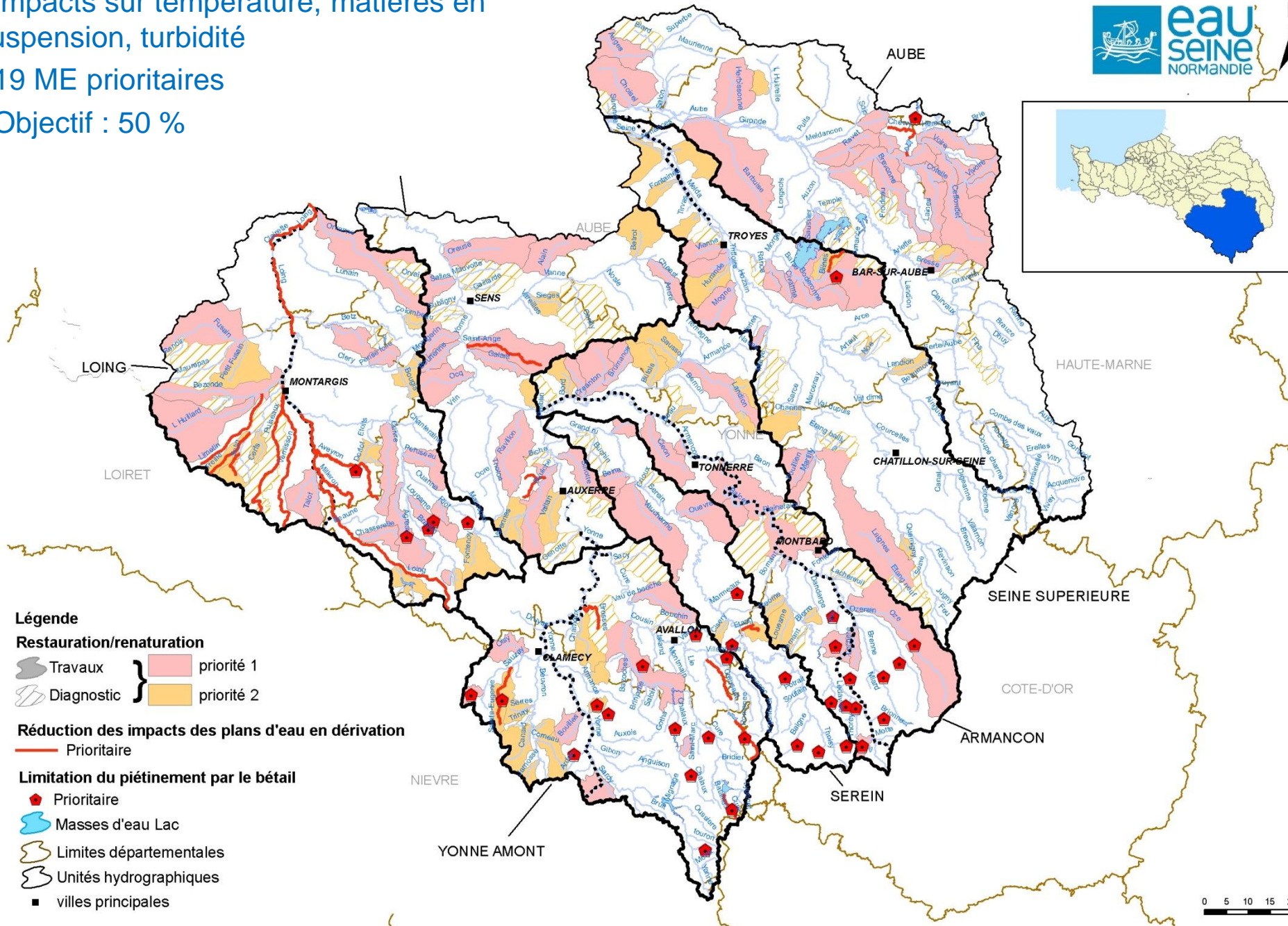
- Améliorer la continuité amont-aval
- Réduire les impacts des ouvrages sur la ligne d'eau
- Reconquérir la morphologie des cours d'eau (restauration, renaturation)
- Limiter les impacts liés au piétinement des cours d'eau par le bétail
- Réduire les impacts des plans d'eau en dérivation des rivières

ENSEMBLE  
DONNONS  
VIE à L'eau

Agence de l'eau



- Impacts sur température, matières en suspension, turbidité
- 19 ME prioritaires
- Objectif : 50 %



- Légende**
- Restauration/renaturation**
    - Travaux (grey hatched)
    - Diagnostic (yellow hatched)
    - priorité 1 (pink)
    - priorité 2 (orange)
  - Réduction des impacts des plans d'eau en dérivation**
    - Prioritaire (red line)
  - Limitation du piétinement par le bétail**
    - Prioritaire (red pentagon)
  - Masses d'eau Lac (blue wavy)
  - Limites départementales (yellow outline)
  - Unités hydrographiques (black outline)
  - villes principales (black square)



# Stratégie pour protéger et restaurer les zones humides

Toutes les zones humides sont prioritaires.

eau  
seine  
NORMANDIE

## 1- Actions générales :

- Appui aux actions de connaissance (schémas de cohérences régionales écologiques, trames vertes et bleues...)
- Incitation à la prise de compétence zone humide par les MO « rivière »
- • Prise en compte des zones humides dans les documents de planification territoriale (PLU, SCOT)
- Appui aux départements menant une politique en faveur des espaces naturels
- Appui à la sensibilisation de différents publics à l'intérêt de ces zones et à leur préservation

## 2- Actions ciblées : (selon le degré de connaissance) :

- Action 1 : pré-localisation des secteurs potentiellement humides et identification des secteurs à enjeux
- Action 2 : réalisation d'actions de maîtrise d'usage (gestion, acquisition)

ENSEMBLE  
DONNONS  
VIE à L'eau





eau  
seine  
NORMANDIE



ENSEMBLE  
DONNONS  
vie à l'eau

Agence de l'eau