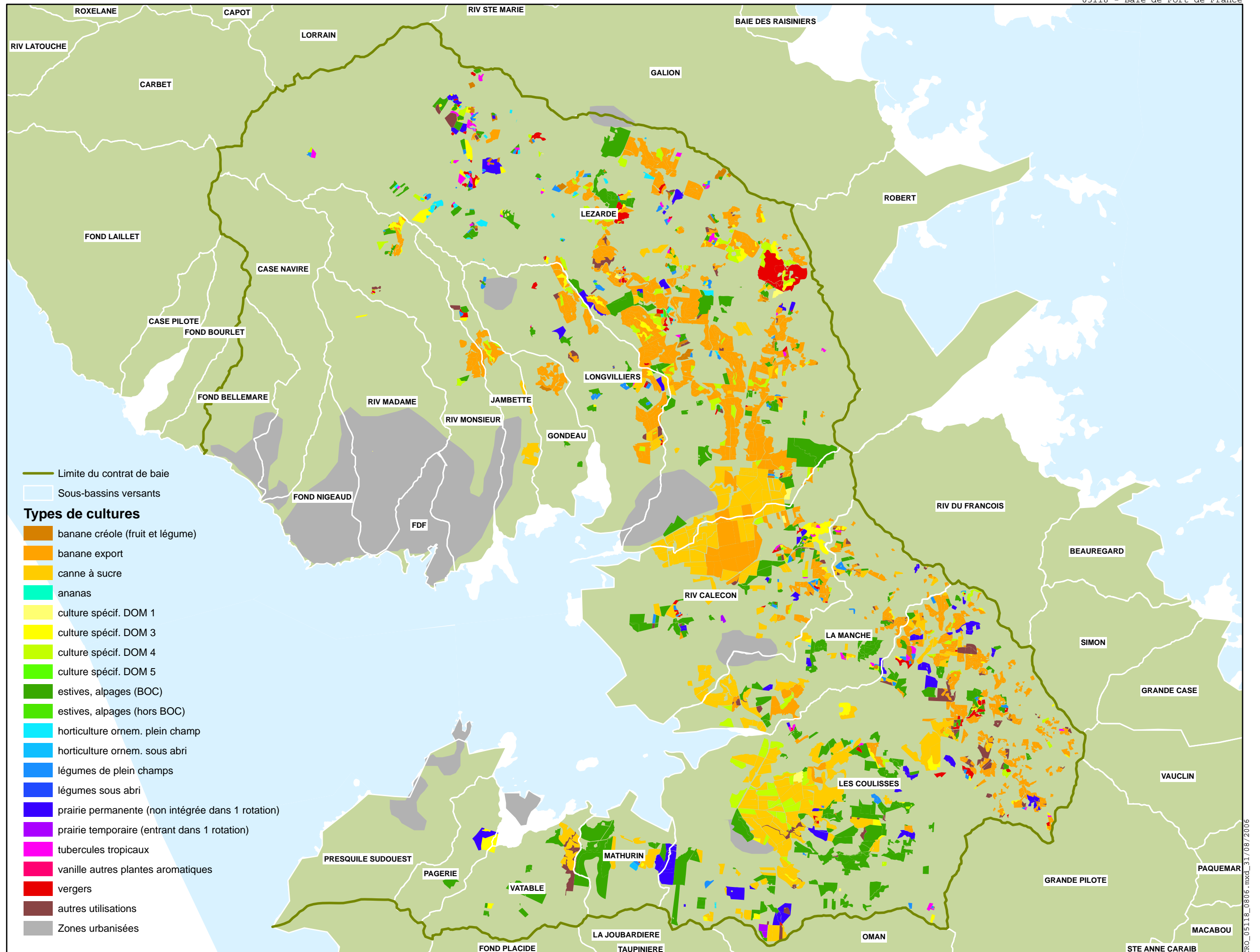


Bassin versant de la Baie de Fort de France

Occupation des sols



- Limite du contrat de baie
- Sous-bassins versants
- Types de cultures**
- banane créole (fruit et légume)
- banane export
- canne à sucre
- ananas
- culture spécif. DOM 1
- culture spécif. DOM 3
- culture spécif. DOM 4
- culture spécif. DOM 5
- estives, alpages (BOC)
- estives, alpages (hors BOC)
- horticulture ornem. plein champ
- horticulture ornem. sous abri
- légumes de plein champs
- légumes sous abri
- prairie permanente (non intégrée dans 1 rotation)
- prairie temporaire (entrant dans 1 rotation)
- tubercules tropicaux
- vanille autres plantes aromatiques
- vergers
- autres utilisations
- Zones urbanisées

fond :
IGN TOP25 1993

