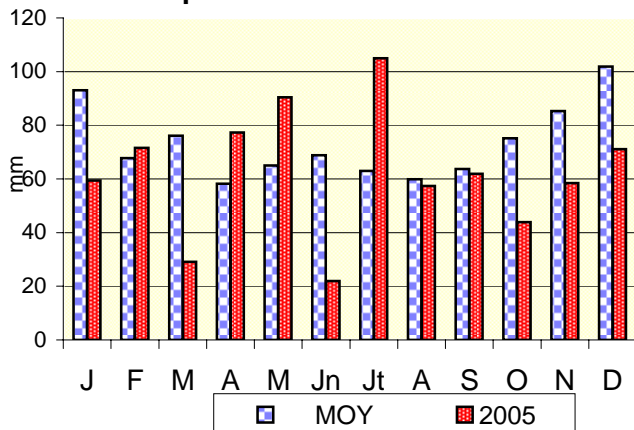


PLUIES BASSIN FERRIFERE

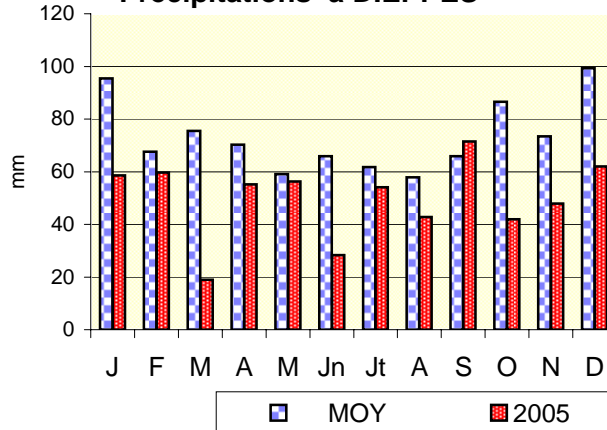
Stations pluviographiques de Ludelage et de Dieppes sous Douaumont

Direction Régionale de l'Environnement
LORRAINE

Précipitations à LUDELANGE

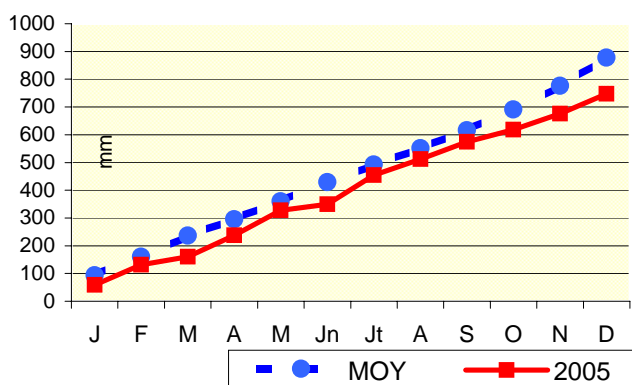


Précipitations à DIEPPES

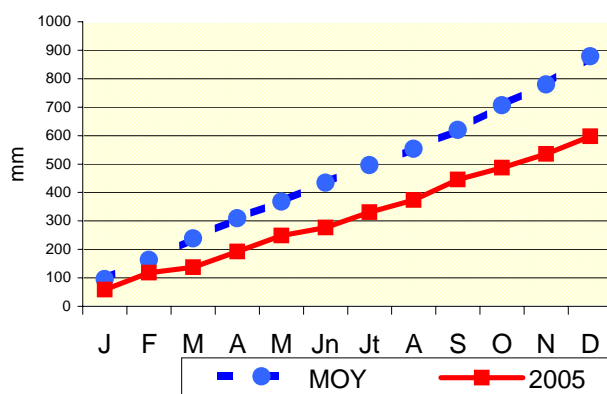


Comparaison entre les précipitations mensuelles des douze derniers mois et les moyennes mensuelles calculées sur toute la chronologie.

Hauteurs cumulées à LUDELANGE



Hauteurs cumulées à DIEPPES



Pluviosité

La pluviosité, sur le trimestre écoulé nettement déficitaire sur le bassin de l'Orne. Les plus forts déficits ont été relevés à Dieppes sous Douaumont: environ 50% et à Ludelage: 40% en octobre.

Sur l'année écoulée très peu de mois ont connu une pluviométrie supérieure à la normale. Pour la station de Dieppes sous Douaumont, seul le mois de septembre à été excédentaire en terme de pluviométrie. Par contre, 4 mois ont été légèrement plus arrosés que la normale: février, avril, mai et juillet, au nord du bassin à la station de Ludelage.

Station de Ludelage :

Le déficit cumulé sur les douze mois écoulés est de 15%.

Station de Dieppes sous Douaumont :

Le déficit cumulé sur les douze derniers mois est de 30% par rapport aux normales saisonnières.

Globalement la pluviosité cumulée sur l'année 2005 est moins importante que celle relevée en 2004 où on avait relevé des déficits pluviométriques de l'ordre de 5% à Ludelage et 15% à Dieppes sous Douaumont.

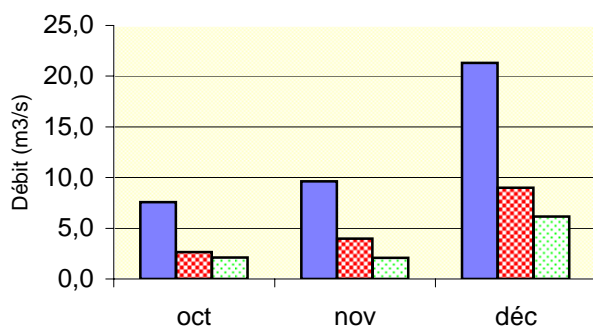
DEBITS BASSIN FERRIFERE

Bassin versant de l'Orne

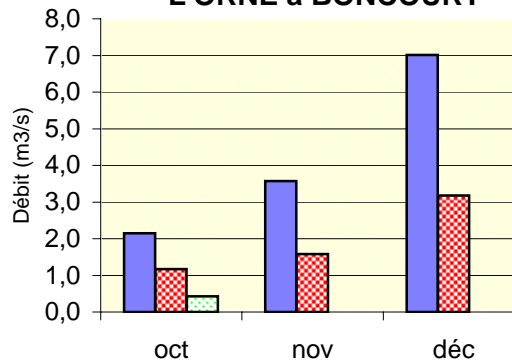


Direction Régionale de l'Environnement
LORRAINE

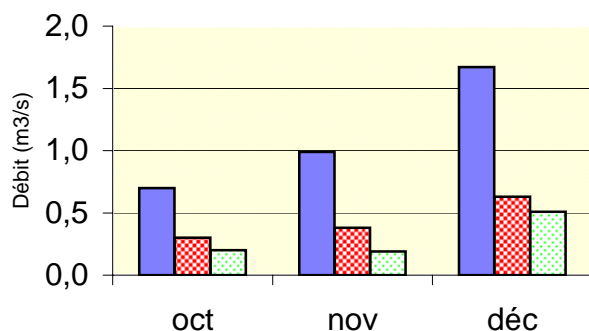
L'ORNE à ROSSELANGE



L'ORNE à BONCOURT



Le WOIGOT à BRIEY



Conclusions

Débits des cours d'eau

Conformément aux normales saisonnières, les débits moyens mensuels sur le trimestre écoulé sont en légère hausse mais demeurent nettement en dessous des normales. Le déficit varie sur cette période de 70% à 80% sur l'ensemble du bassin.

Les débits moyens minimaux sur 3 jours consécutifs (V.C.N.3) ou débits de base, qui permettent de caractériser la sévérité de l'étiage du mois considéré, ont été observés sur la totalité des cours en début de mois. Les valeurs fréquentielles sont très disparates et varient entre le quinquennal sur l'Orne aval et le vicennal sec sur le Woigot.

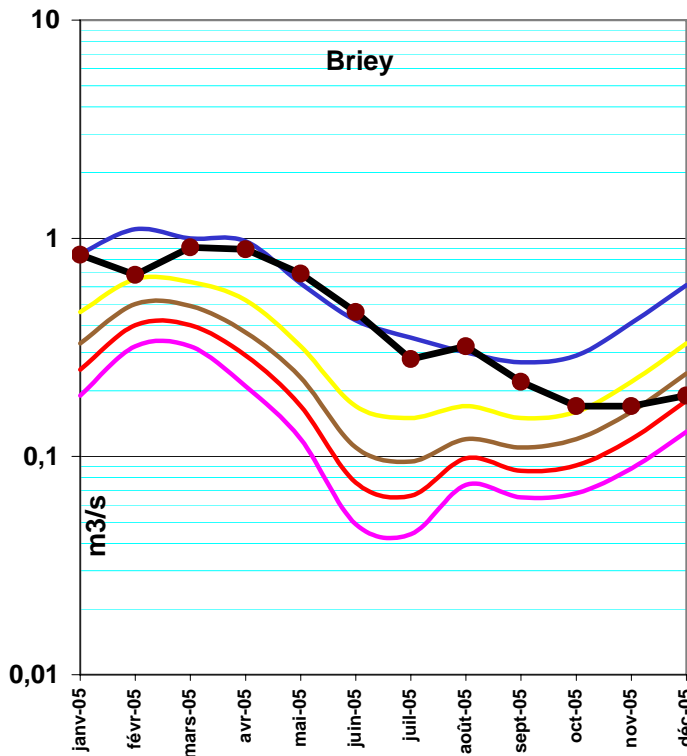
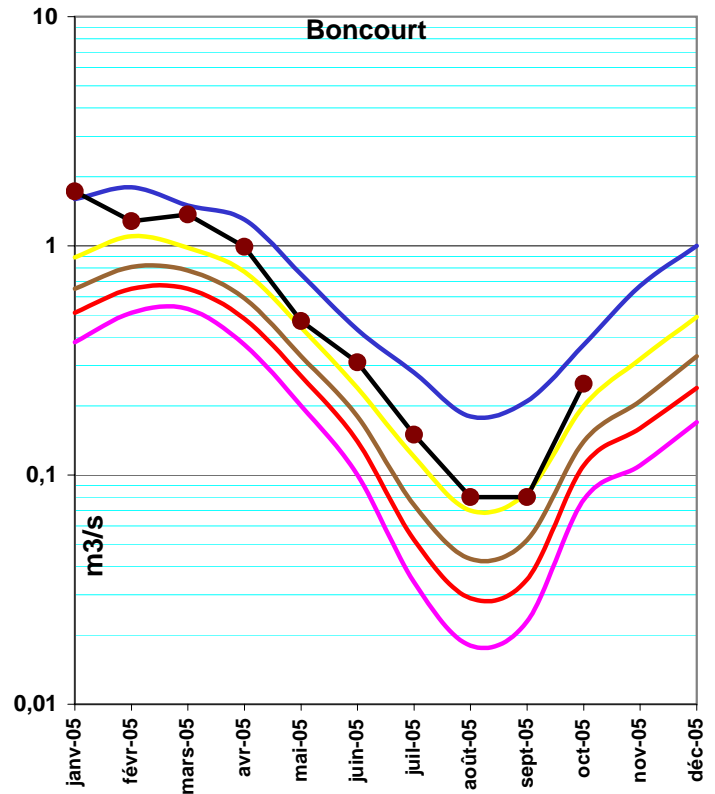
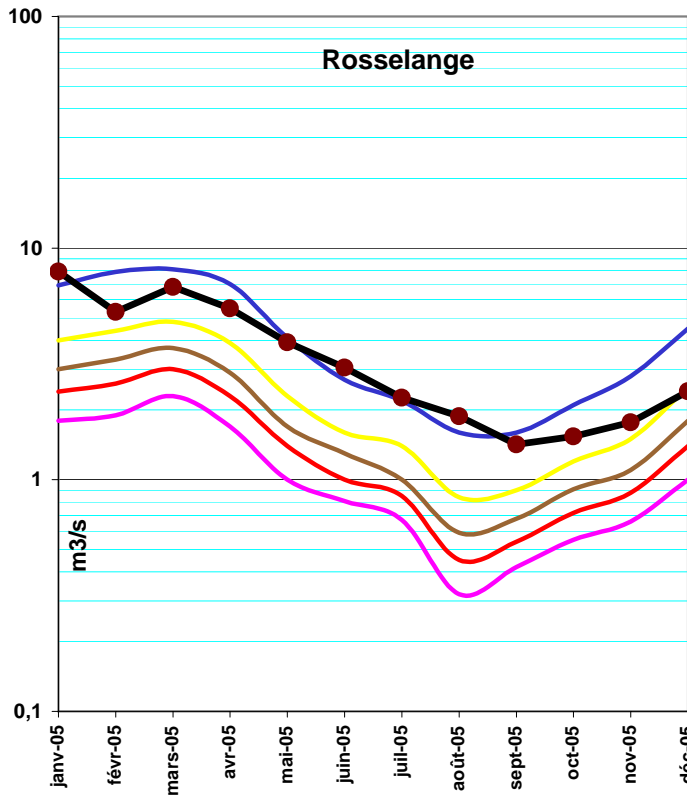
Les précipitations de l'année 2005 sont encore déficitaires pour la troisième année consécutive.

En conséquence les débits moyens mensuels enregistrés ont été tout au long de l'année 2005 en dessous des normales. Toutefois fin décembre 2005 les débits sont supérieurs à ceux relevés en 2003 mais, légèrement inférieurs à ceux de 2004 à pareille époque.

Le trimestre prochain sera déterminant pour la période estivale 2006. En effet si les précipitations ne sont pas très abondantes on va connaître à nouveau un été très sensible en terme de ressource hydrologique.

V. C. N. 3 fréquentiels du bassin ferrifère

Direction Régionale de l'Environnement
LORRAINE



Légende : débits fréquentiels d'étiage des V. C. N.3

— médian
 — quinquennal
 — décennal
 — vingtennal
 — cinquantiennal
 —●— mois

Le V.C.N. 3 ou débit de base est le débit moyen journalier des trois jours consécutifs les plus bas du mois, Le débit de base est le débit en dehors des réactions ponctuelles dues aux précipitations.