



Liberté • Égalité • Fraternité

RÉPUBLIQUE FRANÇAISE

Direction des Relations avec les **PREFECTURE DES VOSGES**  
Collectivités Locales et de l'Environnement

Bureau des procédures environnementales

# ARRETE

N° 1630/2009

## **Fixant le périmètre du Schéma d'Aménagement et de Gestion des Eaux de la nappe des Grès du Trias Inférieur**

Le Préfet des Vosges,  
Chevalier de la Légion d'Honneur,  
Chevalier de l'Ordre National du Mérite,

VU le code de l'environnement et notamment ses articles L. 212-3 à L 212-11 relatifs aux Schémas d'Aménagement et de Gestion des Eaux (SAGE),

VU la loi n° 2006-1772 du 30 décembre 2006 sur l'eau et les milieux aquatiques,

VU le décret n° 2007-1213 du 10 août 2007 relatif aux Schémas d'Aménagement et de Gestion des Eaux (SAGE) et modifiant le code de l'environnement,

VU le Schéma Directeur d'Aménagement et de Gestion des Eaux (SDAGE) du bassin Rhin-Meuse approuvé par le Préfet coordonnateur de Bassin en date du 15 novembre 1996,

VU le Schéma Directeur d'Aménagement et de Gestion des Eaux (SDAGE) du bassin Rhône-Méditerranée et Corse approuvé par le Préfet coordonnateur de Bassin en date du 20 décembre 1996,

VU le projet d'arrêté fixant le périmètre du Schéma d'Aménagement et de Gestion des Eaux, transmis, pour avis, au Conseil Régional de Lorraine, au Conseil Général des Vosges, aux comités de bassin Rhin-Meuse et Rhône-Méditerranée et Corse et à l'ensemble des collectivités concernées le 9 janvier 2009,

VU l'avis du Conseil Régional de Lorraine du 21 février 2009,

VU l'avis du Conseil Général des Vosges du 23 février 2009,

VU l'avis du comité de Bassin Rhône-Méditerranée et Corse du 4 mai 2009,

VU l'avis du comité de Bassin Rhin-Meuse du 7 mai 2009,

VU les avis des communes concernées,

CONSIDERANT que la partie sud-est de la nappe des Grès du Trias Inférieur subit un abaissement régulier de son niveau et que la mise en place d'un Schéma d'Aménagement et de Gestion des Eaux (SAGE) est un outil approprié au regard des enjeux constatés en matière d'utilisation des eaux de cette nappe,

SUR proposition de la Secrétaire générale de la Préfecture des Vosges,

## **A R R E T E**

### **Article 1**

Le périmètre du Schéma d'Aménagement et de Gestion des Eaux de la nappe des Grès du Trias Inférieur est constitué par le territoire des communes dont la liste est annexée au présent arrêté.

### **Article 2**

Le Préfet des Vosges est chargé de suivre pour le compte de l'Etat la procédure d'élaboration du Schéma d'Aménagement et de Gestion des Eaux de la nappe des Grès du Trias Inférieur.

### **Article 3**

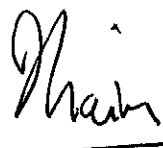
Le Schéma d'Aménagement et de Gestion des Eaux de la nappe des Grès du Trias Inférieur devra être approuvé pour la fin de l'année 2015.

### **Article 4**

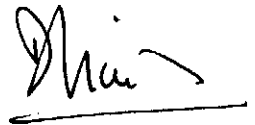
La Secrétaire Générale de la Préfecture des Vosges et les maires des communes concernées sont chargés, chacun en ce qui le concerne, de l'exécution du présent arrêté qui sera publié au Recueil des Actes Administratifs et Informations Officielles de la Préfecture des Vosges, affiché dans les mairies des communes concernées et mis en ligne sur le site internet [www.gesteau.eaufrance.fr](http://www.gesteau.eaufrance.fr) ainsi que sur le site de la Préfecture des Vosges.

Une mention sera insérée, par les soins du Préfet des Vosges, dans deux journaux locaux diffusés dans tout le département des Vosges.

Epinal, le 19 AOÛT 2009  
Le Préfet,



VU  
 Pour être annexé  
 à mon arrêté en date de ce jour  
 EPINAL, le 19 AOUT 2009  
 Le Préfet,



Dominique SORAIN

LISTE DES COMMUNES DU PERIMETRE

Canton	Commune	CP
<b>BULGNEVILLE</b>	AINGEVILLE	88140
	AULNOIS	88300
	AUZAINVILLIERS	88140
	BELMONT-SUR-VAIR	88800
	BULGNEVILLE	88140
	CRAINVILLIERS	88140
	DOMBROT-SUR-VAIR	88170
	GENDREVILLE	88140
	HAGNEVILLE-ET-RONCOURT	88300
	MALAINCOURT	88140
	MANDRES-SUR-VAIR	88800
	MEDONVILLE	88140
	MORVILLE	88140
	NORROY-SUR-VAIR	88800
	PAREY-SOUS-MONTFORT	88800
	SAINT-OUEN-LES-PAREY	88700
	SAINT-REMIMONT	88210
	SAULXURES-LES-BULGNEVILLE	88580
	SAUVILLE	88290
	SURIAUVILLE	88140
URVILLE	88140	
LA VACHERESSE-ET-LA-ROUILLIE	88140	
VAUDONCOURT	88140	
VRECOURT	88140	
<b>CHARMES</b>	AVILLERS	88500
	AVRAINVILLE	88130
	BATTEXEY	88130
	BETTONCOURT	88500
	BOUXURULLES	88130
	BRANTIGNY	88130
	CHAMAGNE	88130
	CHARMES	88130
	ESSEGNEY	88130
	EVAUX-ET-MENIL	88450
	FLOREMONT	88130
	GIRCOURT-LES-VIEVILLE	88500
	HERGUGNEY	88130
	LANGLEY	88130
	MARAINVILLE-SUR-MADON	88130
	PONT-SUR-MADON	88500
	PORTIEUX	88330
	RAPEY	88130
	RUGNEY	88130
	SAVIGNY	88130
	SOCOURT	88630
	UBEXY	88130
	VARMONZEY	88450
	VINCEY	88450
VOMECOURT-SUR-MADON	88500	
XARONVAL	88130	

Canton	Commune	CP
DARNEY	ATTIGNY	88260
	BELMONT-LES-DARNEY	88260
	BELRUPT	88260
	BONVILLET	88260
	DARNEY	88260
	DOMBASLE-DEVANT-DARNEY	88260
	DOMMARTIN-LES-VALLOIS	88260
	ESCLES	88260
	ESLEY	88260
	FRENOIS	88270
	HENNEZEL	88260
	JESONVILLE	88260
	LERRAIN	88260
	PIERREFITTE	88270
	PONT-LES-BONFAYS	88260
	PROVENCHERES-LES-DARNEY	88260
	RELANGES	88260
	SAINT-BASLEMONT	88260
	SANS-VALLOIS	88170
	SENONGES	88210
	LES VALLOIS	88260
DOMPAIRE	LES ABLEUVENETTES	88270
	AHEVILLE	88500
	BAINVILLE-AUX-SAULES	88270
	BAZEGNEY	88270
	BEGNECOURT	88270
	BETTEGNEY-SAINT-BRICE	88450
	BOCQUEGNEY	88270
	BOUXIERES-AUX-BOIS	88270
	BOUZEMONT	88270
	CIRCOURT	88270
	DAMAS-ET-BETTEGNEY	88270
	DERBAMONT	88270
	DOMPAIRE	88270
	GELVECOURT-ET-ADOMPT	88270
	GORHEY	88270
	GUGNEY-AUX-AULX	88450
	HAGECOURT	88270
	HAROL	88270
	HENNECOURT	88270
	JORXEY	88500
	LEGEVILLE-ET-BONFAYS	88270
	MADEGNEY	88450
	MADONNE-ET-LAMEREY	88270
	MARONCOURT	88270
	RACECOURT	88270
	REGNEY	88450
	SAINT-VALLIER	88700
	VAUBEXY	88500
	VELOTTE-ET-TATIGNECOURT	88270
	VILLE-SUR-ILLON	88500

Canton	Commune	CP
LAMARCHE	AINVELLE	88320
	BLEVAINCOURT	88320
	CHATILLON-SUR-SAONE	88410
	DAMBLAIN	88320
	FOUCHECOURT	88320
	FRAIN	88320
	GRIGNONCOURT	88410
	ISCHES	88320
	LAMARCHE	88320
	LIRONCOURT	88410
	MAREY	88320
	MARTIGNY-LES-BAINS	88320
	MONT-LES-LAMARCHE	88800
	MORIZECOURT	88320
	ROBECOURT	88320
	ROCOURT	88320
	ROMAIN-AUX-BOIS	88320
	ROZIERES-SUR-MOUZON	88320
	SAINT-JULIEN	88700
	SENAIDE	88130
	SERECOURT	88600
	SEROCOURT	88320
	LES THONS	88410
	TIGNECOURT	88320
	TOLLAINCOURT	88320
	VILLOTTE	88320
MIRECOURT	AMBACOURT	88500
	BAUDRICOURT	88500
	BIECOURT	88170
	BLEMEREY	88500
	BOULAINCOURT	88500
	CHAUFFECOURT	88500
	CHEF-HAUT	88500
	DOMBASLE-EN-XAINTOIS	88500
	DOMVALLIER	88500
	FRENELLE-LA-GRANDE	88500
	FRENELLE-LA-PETITE	88500
	HYMONT	88500
	JUVAINCOURT	88500
	MADECOURT	88270
	MATTAINCOURT	88500
	MAZIROT	88500
	MENIL-EN-XAINTOIS	88500
	MIRECOURT	88500
	OELLEVILLE	88500
	POUSSAY	88500
	PUZIEUX	88500
	RAMECOURT	88500
	REMICOURT	88500
	REPEL	88500
	ROUVRES-EN-XAINTOIS	88500
	SAINT-MENGE	88200
	SAINT-PRANCHER	88480
	THIRAU COURT	88500
	TOTAINVILLE	88500
	VALLEROY-AUX-SAULES	88270
VILLERS	88270	
VROVILLE	88500	

<b>Canton</b>	<b>Commune</b>	<b>CP</b>
<b>MONTHUREUX-SUR-SAONE</b>	<b>AMEUVELLE</b>	88410
	<b>BLEURVILLE</b>	88410
	<b>CLAUDON</b>	88410
	<b>FIGNEVELLE</b>	88410
	<b>GIGNEVILLE</b>	88320
	<b>GODONCOURT</b>	88410
	<b>MARTINVELLE</b>	88410
	<b>MONTHUREUX/SAONE</b>	88410
	<b>NONVILLE</b>	88260
	<b>REGNEVELLE</b>	88410
	<b>VIVIERS-le-GRAS</b>	88260
	<b>VITTEL</b>	<b>BAZOILLES-ET-MENIL</b>
<b>CONTREXEVILLE</b>		88140
<b>DOMBROT-LE-SEC</b>		88140
<b>DOMEVRE-SOUS-MONTFORT</b>		88500
<b>DOMJULIEN</b>		88800
<b>ESTRENNES</b>		88500
<b>GEMMELAINCOURT</b>		88170
<b>HAREVILLE-SOUS-MONTFORT</b>		88800
<b>LIGNEVILLE</b>		88800
<b>MONTHUREUX-LE-SEC</b>		88320
<b>LA NEUVEVILLE-SOUS-MONTFORT</b>		88800
<b>OFFROICOURT</b>		88500
<b>RANCOURT</b>		88270
<b>REMONCOURT</b>		88800
<b>ROZEROTTE-ET-MENIL</b>		88500
<b>THEY-SOUS-MONTFORT</b>		88800
<b>THUILLIERES</b>		88260
<b>VALFROICOURT</b>		88270
<b>VALLEROY-LE-SEC</b>		88800
<b>VITTEL</b>		88800
<b>VIVIERS-LES-OFFROICOURT</b>	88500	

VU

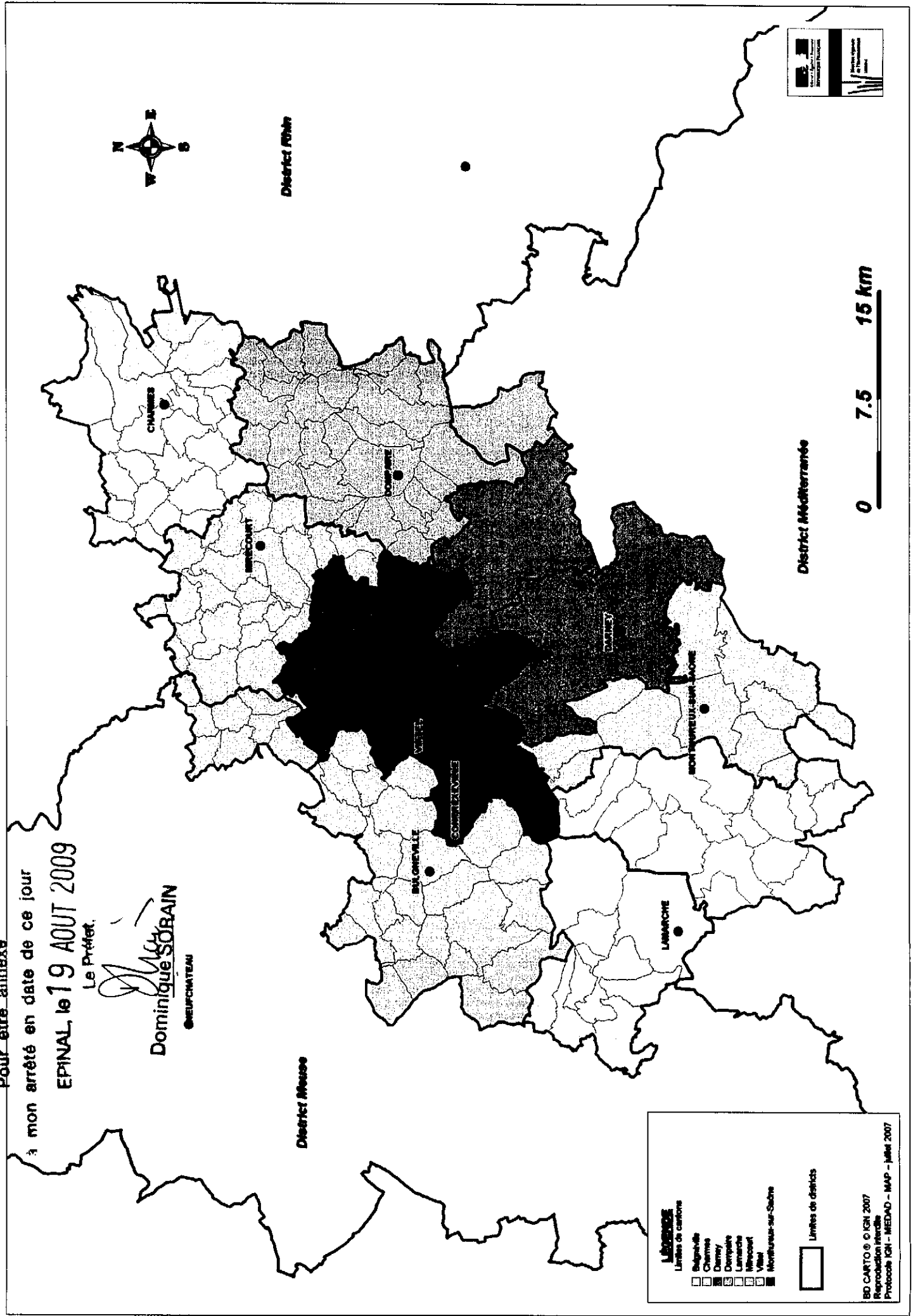
Pour être annexé

à mon arrêté en date de ce jour

EPINAL, le 19 AOÛT 2009

Le Préfet.

  
Dominique SORAIN  
@EUPCHATEAU



**LORRAINE**  
 Limites de cantons  
 Bligniville  
 Charenton  
 Darney  
 Dompaire  
 Lamarche  
 Mirecourt  
 Vittey  
 Montmurvaux-sur-Saône

Limites de districts

BD CARTO © IGN 2007  
 Reproduction interdite  
 Protocole IGN - MEDAO - MAP - juillet 2007