

inf'eau de l'iton

PENSER GLOBAL, AGIR LOCAL



Lancement d'une étude diagnostic sur l'ensemble de l'iton

Le 29 avril dernier a commencé la première étude lancée dans le cadre de l'élaboration du SAGE de l'iton. En effet, il est rapidement apparu aux membres de la commission "milieux naturels" que nous ne possédons que peu d'informations sur la richesse du milieu naturel associé à l'iton et à ses affluents. De même, nous n'avons aucune vision globale des différents ouvrages, vannages, seuils qui peuvent entraver la libre circulation des poissons.



C'est pourquoi, au mois d'avril, une étude diagnostic de l'iton et de ses affluents a été lancée sous maîtrise d'ouvrage du Département de l'Eure.

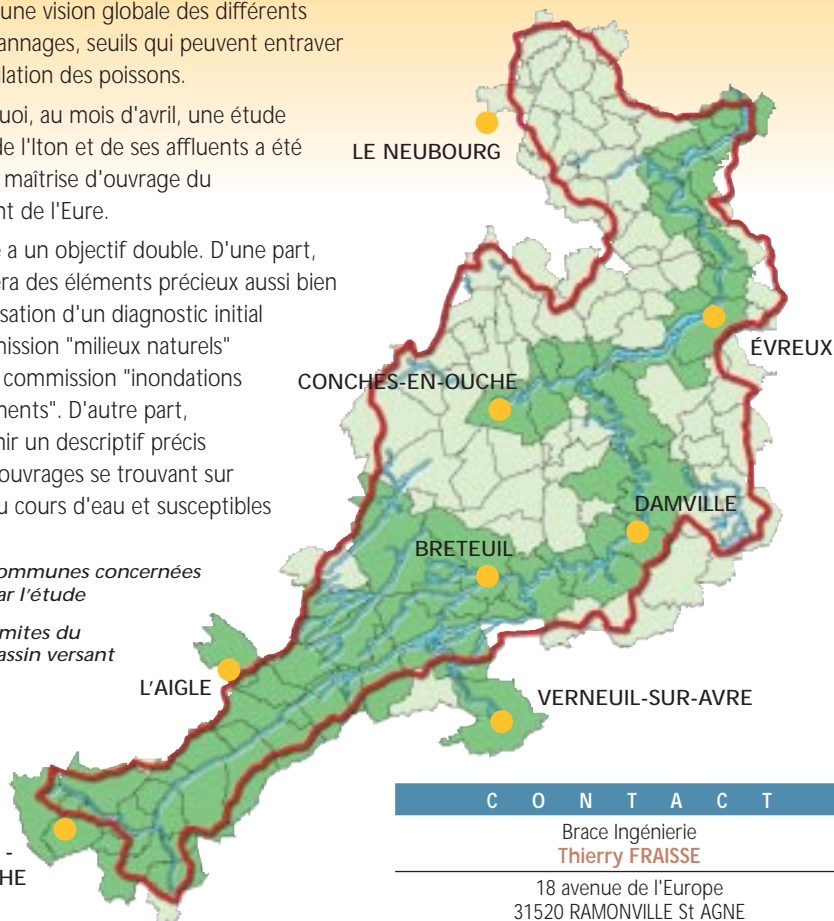
Cette étude a un objectif double. D'une part, elle apportera des éléments précieux aussi bien pour la réalisation d'un diagnostic initial par la commission "milieux naturels" que pour la commission "inondations et ruissellements". D'autre part, elle va fournir un descriptif précis de tous les ouvrages se trouvant sur le linéaire du cours d'eau et susceptibles

d'avoir un impact sur l'écoulement de l'eau. Cette étude fournira aux maîtres d'ouvrages, en complément de l'état des lieux, une liste des recommandations d'aménagements à envisager. BRACE Ingénierie, associé à Impact Conseil, est le bureau d'étude retenu. Il réalisera les enquêtes sur le terrain de juin à septembre 2003. La remise du document présentant l'état des lieux et le diagnostic est attendue pour la mi-octobre 2003. Les conclusions définitives avec les propositions d'actions et de travaux sont prévues pour la mi-avril 2004.

Cette étude d'un montant de 59 716 € H.T. est financée à 60% par l'Agence de l'eau Seine-Normandie, 20% par la Direction régionale de l'environnement de Haute Normandie et 20% par le Département de l'Eure.

Pendant les mois d'été, ne vous étonnez pas si vous rencontrez au bord de l'iton, un groupe de personnes, carnet à la main, en train de prendre des photos ou bien faire des mesures : ce sont des techniciens qui travaillent pour nous !!!!

 Communes concernées par l'étude
 Limites du bassin versant



C O N T A C T

Brace Ingénierie
Thierry FRAISSE

18 avenue de l'Europe
 31520 RAMONVILLE St AGNE

05 61 73 20 26

É D I T O

Cela fait maintenant seize mois que le SAGE est en place. Ce numéro de l'inf'eau de l'iton me donne l'occasion de faire un point sur les travaux de la CLE.

■ Les travaux de la commission "Inondation - Erosion" ont été fructueux grâce aux échanges et aux présentations techniques des différents services compétents;

■ L'absence de mobilisation lors de la dernière réunion de la commission "eau potable" a créé un sentiment d'insatisfaction qui n'est pas, à mon sens, entièrement négatif. Cela montre la difficulté des travaux qui attendent ce groupe. Je compte beaucoup sur la participation de tous pour que nous puissions proposer des préconisations satisfaisantes;

■ La commission "milieux naturels" attend, quant à elle, les conclusions de l'étude en cours sur l'iton.

Christophe Thomas, l'animateur, s'investit au maximum dans cette entreprise de longue haleine. Je compte bien entendu sur lui, mais aussi sur tous les membres pour que la motivation reste forte. L'investissement de chacun est essentiel afin que les conclusions de ce SAGE correspondent aux attentes des habitants de notre bassin.

Jacques Esprit
 Président de la CLE



DÉPARTEMENT DE
L'EURE
 TERRE DE PROJETS

Structure porteuse du Sage de l'iton

Deux acteurs de terrain : le SIHVI et le SAVITON

Si aujourd'hui, le SAGE de l'Iton est entré en phase active d'élaboration, c'est grâce à la volonté combinée de 2 syndicats de rivières et du département de l'Eure. En effet, en 1995, le SIHVI et le SAVITON, confrontés à des problèmes divers de gestion du cours d'eau, ont cherché un outil qui leur permettrait d'avoir une vision globale de l'Iton. Le Schéma d'aménagement et de gestion des eaux, nouvellement créé dans la loi sur l'eau de 1992, semblait répondre à cette demande. Fin 1995, le Préfet de l'Eure était alors officiellement saisi pour mettre en place un SAGE sur le bassin versant de l'Iton. Sous l'impulsion du département de l'Eure, le SAGE de l'Iton est maintenant en phase active d'élaboration.

SYNDICAT INTERCOMMUNAL DE LA HAUTE VALLÉE DE L'ITON (SIHVI)

Son origine

Déjà 20 ans que le Syndicat Intercommunal de la Haute Vallée de l'Iton (SIHVI) existe !!

Ce syndicat est composé de vingt et une communes réparties sur 3 cantons : Verneuil sur Avre, Breteuil sur Iton et Damville.

La création du SIHVI, en 1983, était à l'époque la conséquence de l'abandon de notre rivière par les communes et du peu d'entretien effectué par les riverains. Il fallait créer une structure qui prenne en main la restauration de ce milieu.

En effet, avec l'évolution de l'agriculture et surtout de l'élevage, les prairies de vallées ont perdu de leur intérêt économique. Il en résulte un manque d'entretien de ces prairies ainsi que la mise en culture céréalière de ces zones. Cette modification du paysage, aggravé par un cours d'eau laissé à l'abandon, n'étaient pas sans conséquences sur les phénomènes de ruissellement et de crues.

Le SIHVI intervient donc sur 68 km de rivière, entre Chaise-Dieu-du-Theil (limite du département avec l'Orne) et Villalet (canton de Damville). Ce linéaire contient également les 2 bras forcés de Verneuil et de Breteuil, qui alimentent, grâce à l'ouvrage du "Becquet" créé au XI^{ème} siècle, ces deux agglomérations.

Les premiers travaux nécessaires à l'entretien de l'Iton furent engagés en 1986. Aujourd'hui, la 15^{ème} tranche est en cours avec une moyenne d'investissement de 150 000 € par an.



Fonctionnement & moyens

Le comité syndical, organe délibérant du SIHVI, est constitué de 42 membres (2 par communes). Il est chargé de gérer le budget et de décider des travaux à mettre en œuvre.

Pour cela, il peut compter sur des financements assurés par le Conseil général de l'Eure, l'Agence de l'eau Seine-Normandie et par les participations des communes adhérentes.

Un garde-rivière, recruté à temps complet, s'occupe du suivi quotidien de l'Iton.

C O N T A C T S

Président du SIHVI

Jacques ESPRIT

Mairie de Gouville

27240 GOUVILLE

02 32 29 83 58 - 06 81 01 43 56

Fax : 02 32 67 21 46

Garde-rivière

Guy BELLEMANS

06 08 06 72 40

LE SYNDICAT AVAL DE LA VALLÉE DE L'ITON (SAVITON)

Son origine

Le Syndicat Aval de la Vallée de l'ITON (SAVITON) résulte de la transformation du Syndicat de l'Iton 3^{ème} section créé en 1852, sous la forme d'une association syndicale forcée : tout riverain est soumis à cotisation. À l'époque existe un antagonisme d'intérêts entre 2 catégories principales d'usagers de la rivière :

- ▶ Les usiniers, utilisateurs de la rivière en tant que source d'énergie, souhaitent qu'il y ait un minimum de prélèvements dans la rivière, ceci afin d'avoir un débit maximum.
- ▶ Les agriculteurs souhaitent, au contraire, pouvoir prélever l'eau nécessaire à l'irrigation ou à l'élevage.

Le Syndicat de l'Iton 3^{ème} section hérite donc de la gestion d'une section du cours d'eau et de l'application des dispositions réglementaires (respect de niveaux d'eau, dimensionnement des ouvrages,...)

En 1990, le Préfet de l'Eure, à la demande des communes et conscient de la nécessité de mieux gérer le cours d'eau, a transformé la structure et y a fait entrer les collectivités. Celles-ci sont au nombre de 20.

Les préoccupations actuelles du SAVITON sont bien différentes :

- ▶ Lutter contre les inondations
- ▶ Veiller au maintien de la bonne qualité de l'eau
- ▶ Rechercher un meilleur fonctionnement de la rivière en période d'étiage
- ▶ Veiller à l'entretien et à la pérennité des berges

Fonctionnement & moyens

Une commission exécutive, composée de 16 membres élus, à parité parmi les 4 collèges (propriétaires riverains, usiniers, communes de plus de 2000 habitants & communes de moins de 2000 habitants) est chargée de gérer le budget et de programmer les actions à mettre en œuvre.

Les ressources du SAVITON émanent de trois canaux principaux : les taxes des riverains, la participation des communes et les subventions (Etat, Conseil Général de l'Eure, Agence de l'Eau Seine Normandie). Les sommes collectées servent à l'administration courante et à la réalisation d'études ou/et de travaux, dits « d'intérêt général ».

Le budget de fonctionnement est de 157000 € en 2003 et l'investissement est de 128000 €. Il est à noter dans la section de fonctionnement, une somme de 50.000 € pour des travaux d'entretien courant.

Le SAVITON emploie un garde rivière à temps plein et une secrétaire à temps partiel.

Depuis sa création, le SAVITON a réalisé une étude globale de la rivière, un diagnostic qui a servi de base à l'élaboration d'un certain nombre de plans de prévention des risques d'inondation (PPRI), et des travaux pour un montant de 1.100.000 €.

C O N T A C T S

Présidente du SAVITON

José Ines DERUELLE

9, rue Saint Louis - BP 946

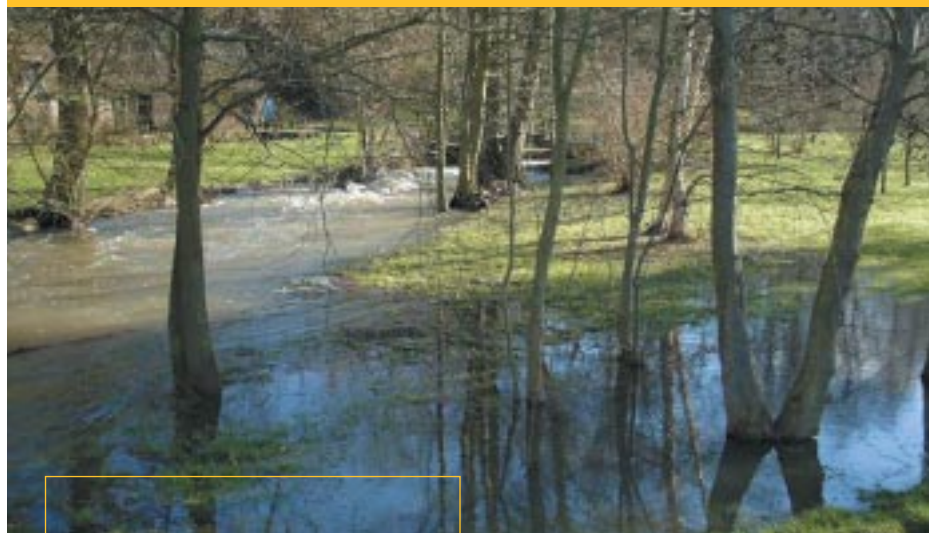
27009 EVREUX Cedex

02 32 31 16 39 - 06 77 00 99 55

Garde-rivière

John MONNIE

06 87 84 23 37



Les travaux des commissions

COMMISSION "MILIEU NATUREL"

La première réunion de cette commission avait préconisé de lancer une étude pour mieux apprécier le potentiel faunistique, floristique et piscicole de l'Iton.

Depuis, le mois d'avril, un bureau d'étude est donc chargé de faire un état des lieux dans ce domaine. Il devra parcourir les 140 km de l'Iton et de ses affluents afin de détailler très précisément quelles sont les zones qu'il serait bon de préserver, quelles sont les mesures à examiner afin de mettre en valeur ces richesses naturelles.

Un premier bilan pourra être tiré au mois d'octobre lors de la présentation des résultats. La commission pourra alors envisager les pistes de travail à creuser.

COMMISSION "RISQUES D'INONDATION ET DE RUISSELLEMENT"

Suite à deux séances de travail, cette commission a prévu de s'engager dans la réalisation d'une étude portant sur l'hydrologie

et l'hydraulique du bassin versant de l'Iton pour le second semestre de l'année 2003.

Les objectifs de cette étude sont de comprendre la genèse et le parcours des flux hydrauliques sur le bassin versant de l'Iton, et de tenter de corréler les débits observés sur la rivière à différents épisodes pluvieux. Les résultats de cette étude devraient permettre de comprendre de manière objective l'origine et la propagation des crues et d'élaborer ensuite une meilleure stratégie de lutte contre les inondations.

Une faune ...



... et une flore à découvrir



COMMISSION "EAU POTABLE"

Une réunion de la commission "eau potable" portant sur l'état des lieux des ressources en eau potable du bassin versant de l'Iton s'est tenu le 4 juin.

Lors de cette séance de travail, une présentation générale a précisé quels étaient les problèmes, tant qualitatifs que quantitatifs, rencontrés sur le bassin de l'Iton. Il est clairement apparu que la production d'eau pour les besoins domestiques est une préoccupation prépondérante. C'est pour cela qu'il est extrêmement important d'orienter nos travaux vers la préservation de la qualité des eaux de la nappe phréatique.

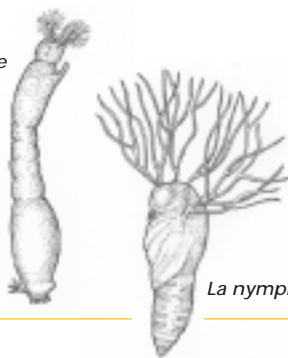
Pour cela, trois axes de travail se sont dégagés :

► Assurer et pérenniser la distribution de l'eau potable (interconnexion des réseaux, regroupement des petits producteurs, plan de gestion de crise...)

► Travailler sur des mesures immédiates de protection des captages et de la ressource (protection des zones d'infiltration, suivi des préconisations dans les périmètres de protection des captages, ...)

► Mettre en place une politique de lutte contre les pollutions diffuses (protection des zones "géologiquement fragiles", favoriser les cultures intermédiaires, ...)

La larve



La nymphe



Le saviez vous : la simulie

Sur certains secteurs de l'Iton, les promeneurs peuvent faire la rencontre d'un moucheron noir et bossu : la simulie. Cet insecte, qui peut infliger de douloureuses piqûres, est le vecteur potentiel de l'Onchocercose ou cécité des rivières.

La simulie pond ses œufs dans les eaux de rivières à courant rapide, lesquels se transforment en simulies adultes au bout de 8 à 12 jours. Après l'accouplement, la simulie femelle cherche habituellement à s'alimenter et, en piquant une personne infectée par l'onchocercose pour prendre un repas de sang, elle peut transmettre cette maladie à la personne suivante.

On trouve l'onchocercose dans 36 pays d'Afrique ainsi qu'au Guatemala, dans le Sud du Mexique, dans certaines zones du Venezuela, des petites zones du Brésil, de Colombie et d'Equateur, et dans la Péninsule arabique

Vous l'aurez compris : pas de risque d'attraper l'onchocercose au bord de l'Iton.

Néanmoins, la piqûre de cet insecte est très douloureuse et peut provoquer des accidents toxiques d'une certaine gravité. En 1989, 330 consultations médicales ont été recensées suite aux piqûres de cet insecte.

Le Département de l'Eure a donc pris l'initiative de démoustiquer le secteur de l'Iton incriminé (entre Breteuil et Glisolles). Cette opération a été confiée à l'Entente interdépartementale pour la démoustication du littoral atlantique (l'EIDLA). Chaque année donc, 4 campagnes de destruction des larves ont lieu afin de vous préserver de la piqûre douloureuse de la simulie.



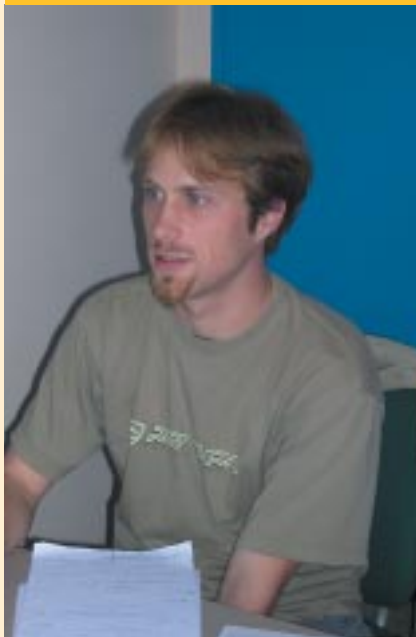
Président

Jacques ESPRIT
Mairie de Gouville - 27240 GOUVILLE
02 32 29 83 58 - 06 81 01 43 56
Fax : 02 32 67 21 46

Animateur

Christophe THOMAS
Département de l'Eure
Hôtel du Département
Boulevard Georges Chauvin
27021 EVREUX Cedex
02 32 31 93 29 - 06 85 06 48 59
Fax : 02 32 39 91 55
Email : christophe.thomas@cg27.fr

Bienvenue à Cédric VERET



Depuis le mois de mai, Cédric Veret, étudiant en 2^{ème} année de MST "environnement" a rejoint notre équipe afin de réaliser un stage de 3 mois. Durant cette période, il va devoir travailler sur l'état des lieux vu sous l'angle "inondation", il est ensuite chargé d'élaborer une première trame du cahier des charges de l'étude hydrologique et hydraulique du bassin versant.

Cette étude a pour but de modéliser la transformation des pluies en débit.

Comme vous pouvez le constater, le travail de Cédric sera déterminant : il nous permettra de mieux comprendre comment fonctionne notre bassin versant et de déterminer les zones les plus sensibles aux phénomènes de ruissellement.

Nos partenaires



inf'eau de l'iton

DIRECTEUR DE LA PUBLICATION : JACQUES ESPRIT

RÉDACTION : CHRISTOPHE THOMAS

RÉALISATION : LCG CONCEPTS EVREUX 02 32 33 10 90

ILLUSTRATIONS : L. QUÉRON

PHOTOS : S.A.G.E. DE L'ITON