

Schéma d'Aménagement et de Gestion des Eaux de l'Elorn

Etat des lieux et des usages


Masses d'eau du territoire du SAGE


Masses d'eau de mer

-  Rade - Brest
-  Born
-  Rivière - Daoulas
-  Aulne

Masses d'eaux superficielles

-  Penfeld
-  Born - Drennec/Quillivaron
-  Born - Quillivaron/estuaire
-  Born estuaire
-  Retenus du Drennec
-  Mignonne

 Périmètre du SAGE

 Réseau hydrographique

Source : Agence de l'Eau Loire-Bretagne

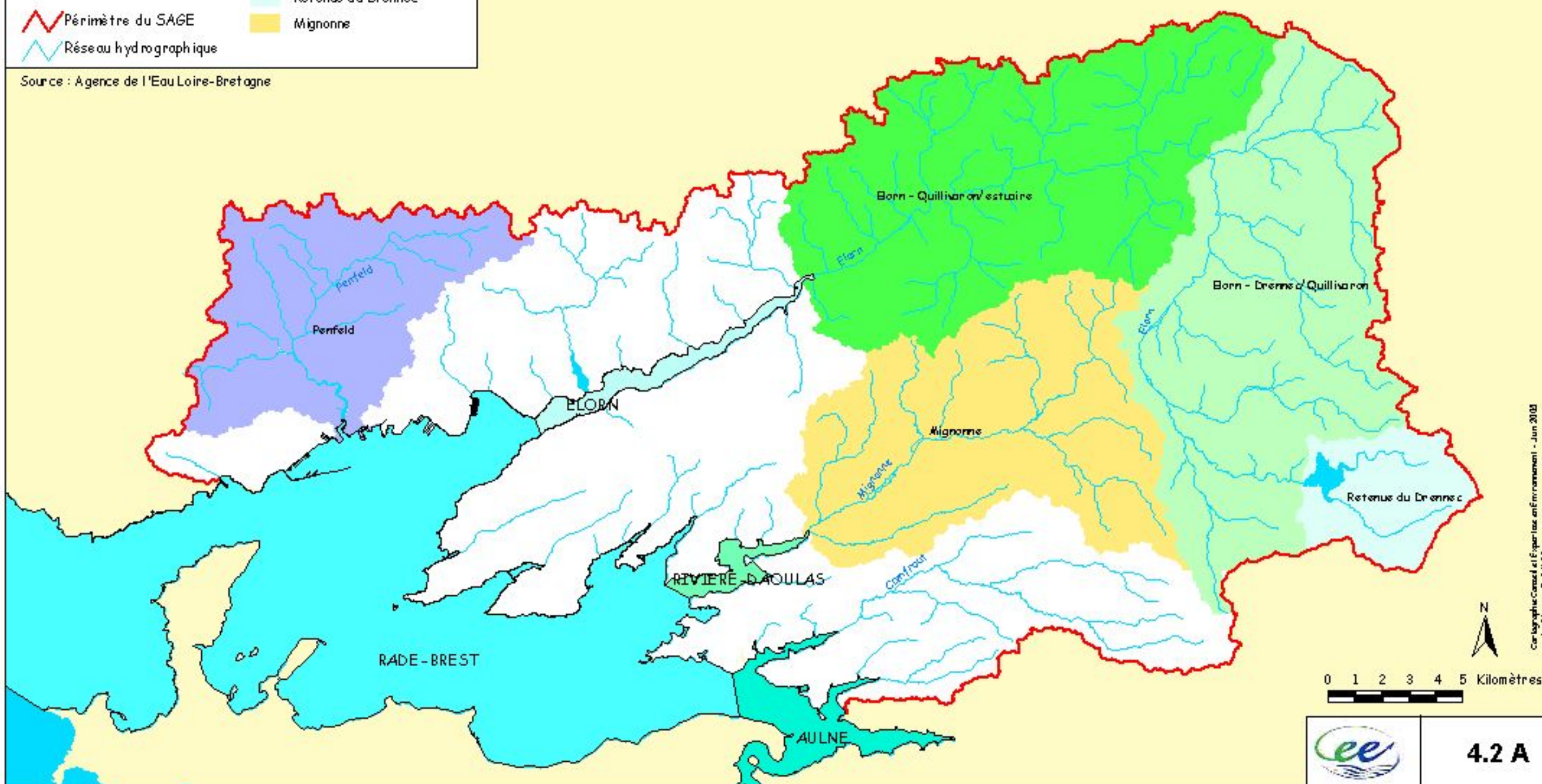


Schéma d'Aménagement et de Gestion des Eaux de l'Elorn

Etat des lieux et des usages

Réseaux de surveillance de la qualité des eaux sur le territoire du SAGE

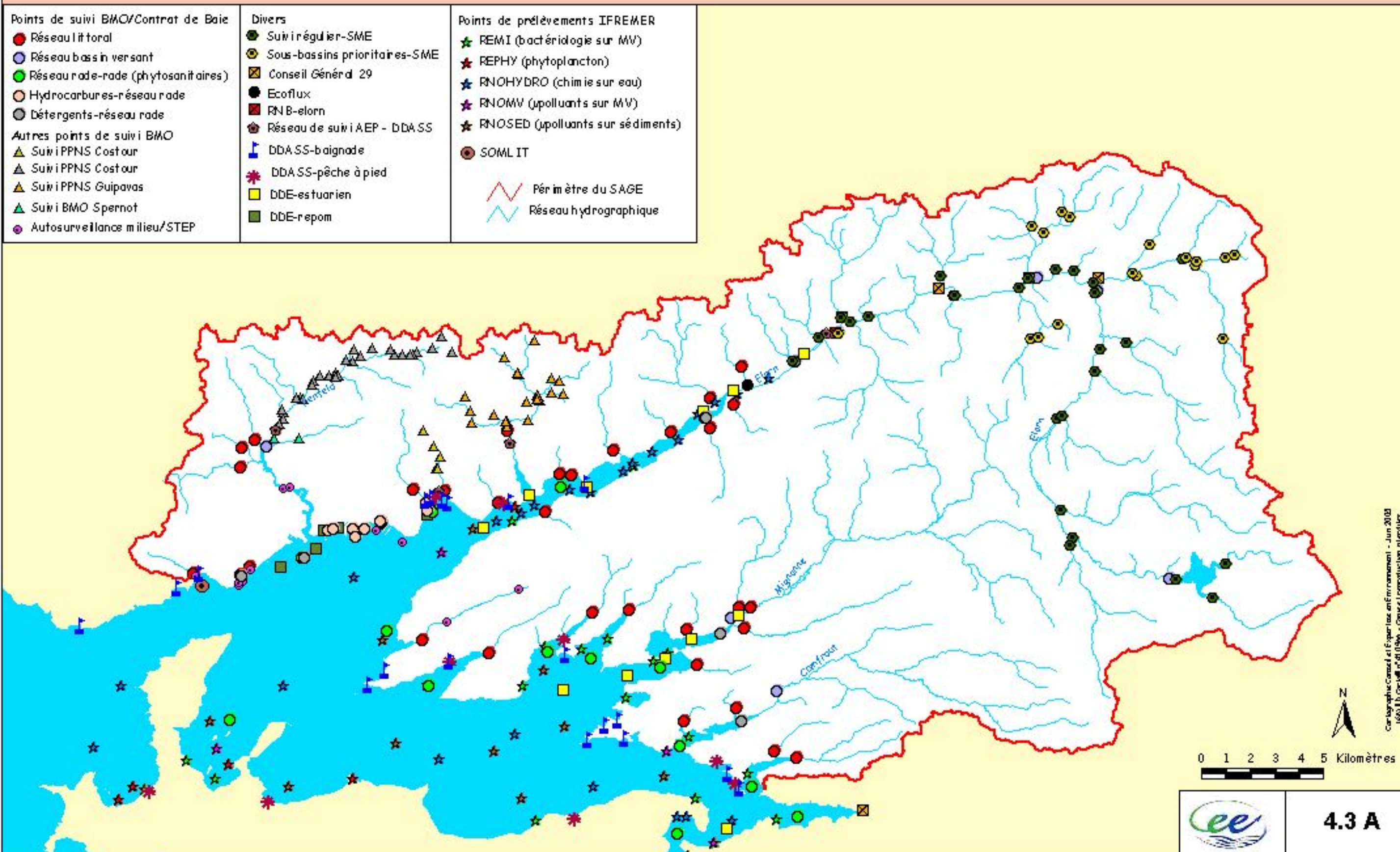


Schéma d'Aménagement et de Gestion des Eaux de l'Elorn

Etat des lieux et des usages

Qualité des eaux souterraines utilisées pour la production d'eau potable

Concentrations moyennes en nitrates en 2004

Classes de qualité

- très bonne (< 2 mg/l)
- bonne (3 à 10 mg/l)
- moyenne (11 à 25 mg/l)
- mauvaise (26 à 50 mg/l)
- très mauvaise (> 50 mg/l)

— Péri m ètre du SAGE
— Réseau hydrographique

Source : DDASS - 2004

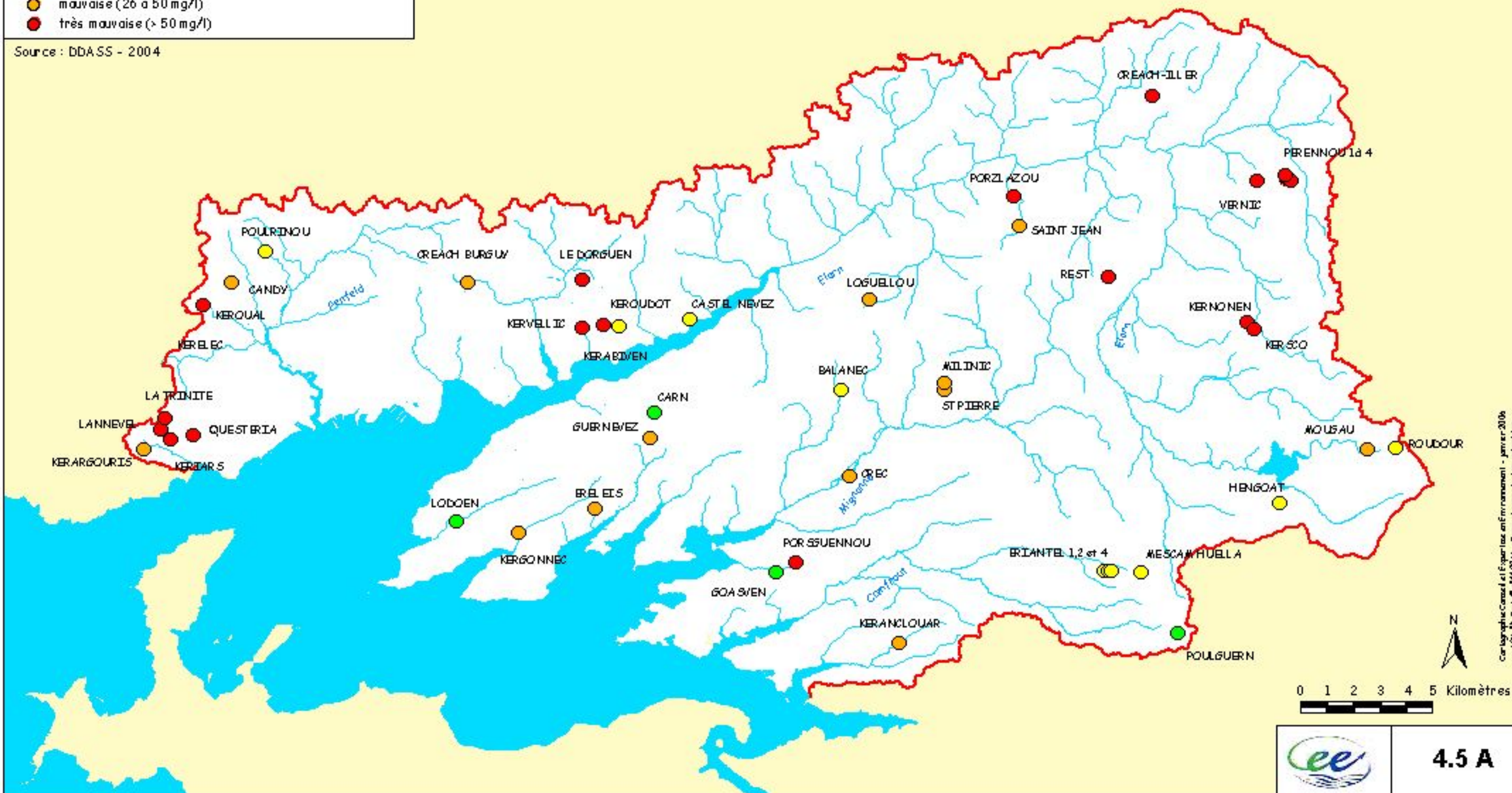


Schéma d'Aménagement et de Gestion des Eaux de l'Elorn

Etat des lieux et des usages

Qualité hydrobiologique - Campagnes IBGN 2003-2004

○ inventaire 2003 - source : AELB - SMED

□ inventaire 2004 - source : BMO

Classes de qualité

● très bonne (> 17)

● bonne (13 - 16)

● passable (9 - 12)

● médiocre (6 - 8)

● hors classe (< 6)

~ Périmètre du SAGE

~ Réseau hydrographique

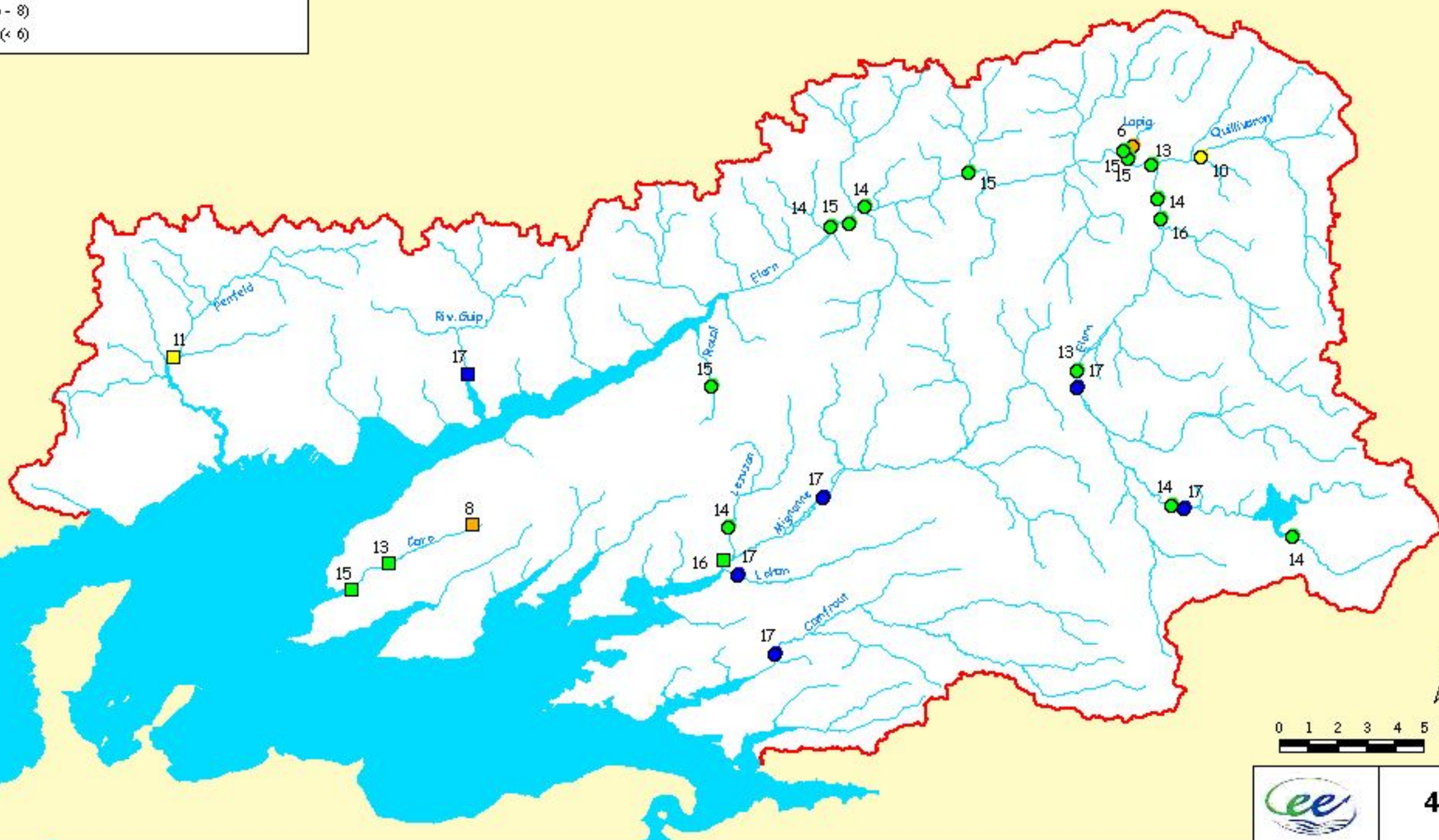


Schéma d'Aménagement et de Gestion des Eaux de l'Elorn

Etat des lieux et des usages

Qualité des eaux sur le territoire du SAGE - Matières organiques - période 2002-2004

Oxydabilité au Permanganate
en milieu acide à chaud en mg/l

Classement SEQ-Eau
(90 % des valeurs
inférieures aux seuils)

- très bonne qualité (< 3 mg/l)
- bonne qualité (4 à 5 mg/l)
- qualité moyenne (6 à 8 mg/l)
- mauvaise qualité (9 à 10 mg/l)
- très mauvaise qualité (> 10 mg/l)

Réseau de surveillance

● Réseau bassin versant

Données statistiques

48 Médiane en mg/L
52 Maximum en mg/L

— Péri-mètre du SAGE

— Réseau hydrographique

Source : BMO/Contrat de Baie

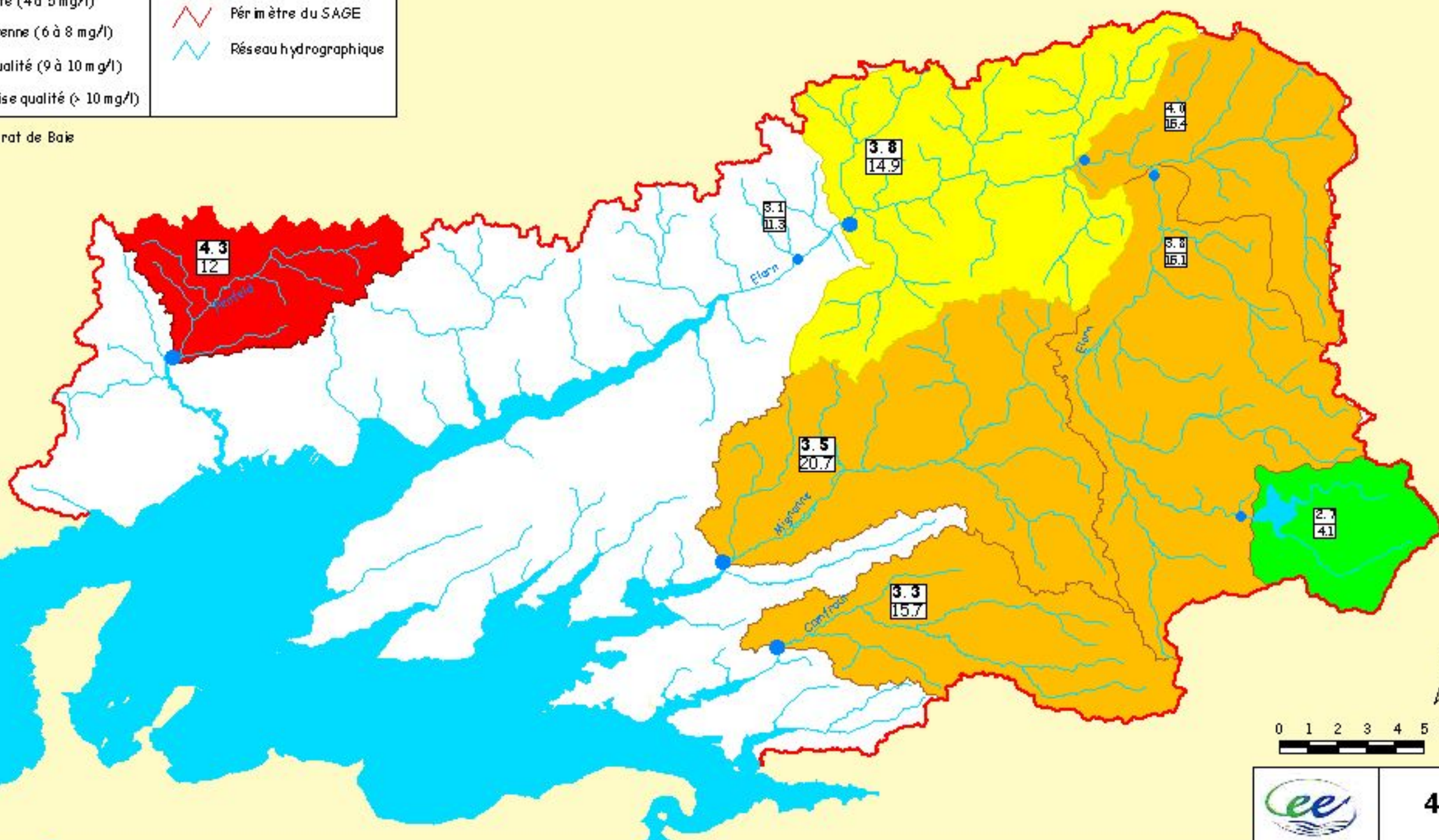


Schéma d'Aménagement et de Gestion des Eaux de l'Elorn

Etat des lieux et des usages

Qualité des eaux sur le territoire du SAGE - Nitrates - période 2002-2004

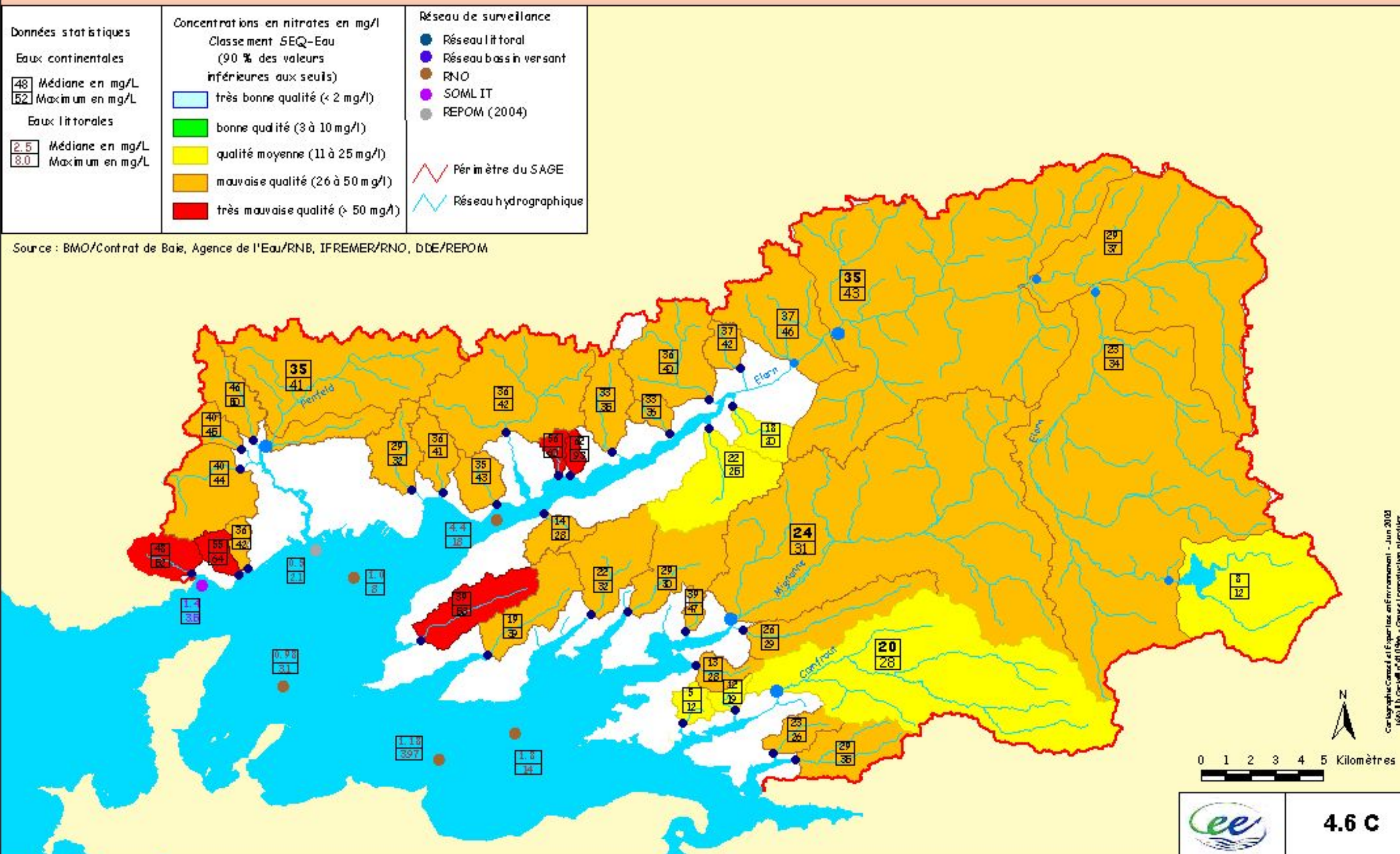


Schéma d'Aménagement et de Gestion des Eaux de l'Elorn

Etat des lieux et des usages

Evolution des teneurs en nitrates entre les périodes 1999-2001 et 2002-2004

Evolution des concentrations
en nitrates en %



Source : BMO/Contrat de Baie - 1999-2004

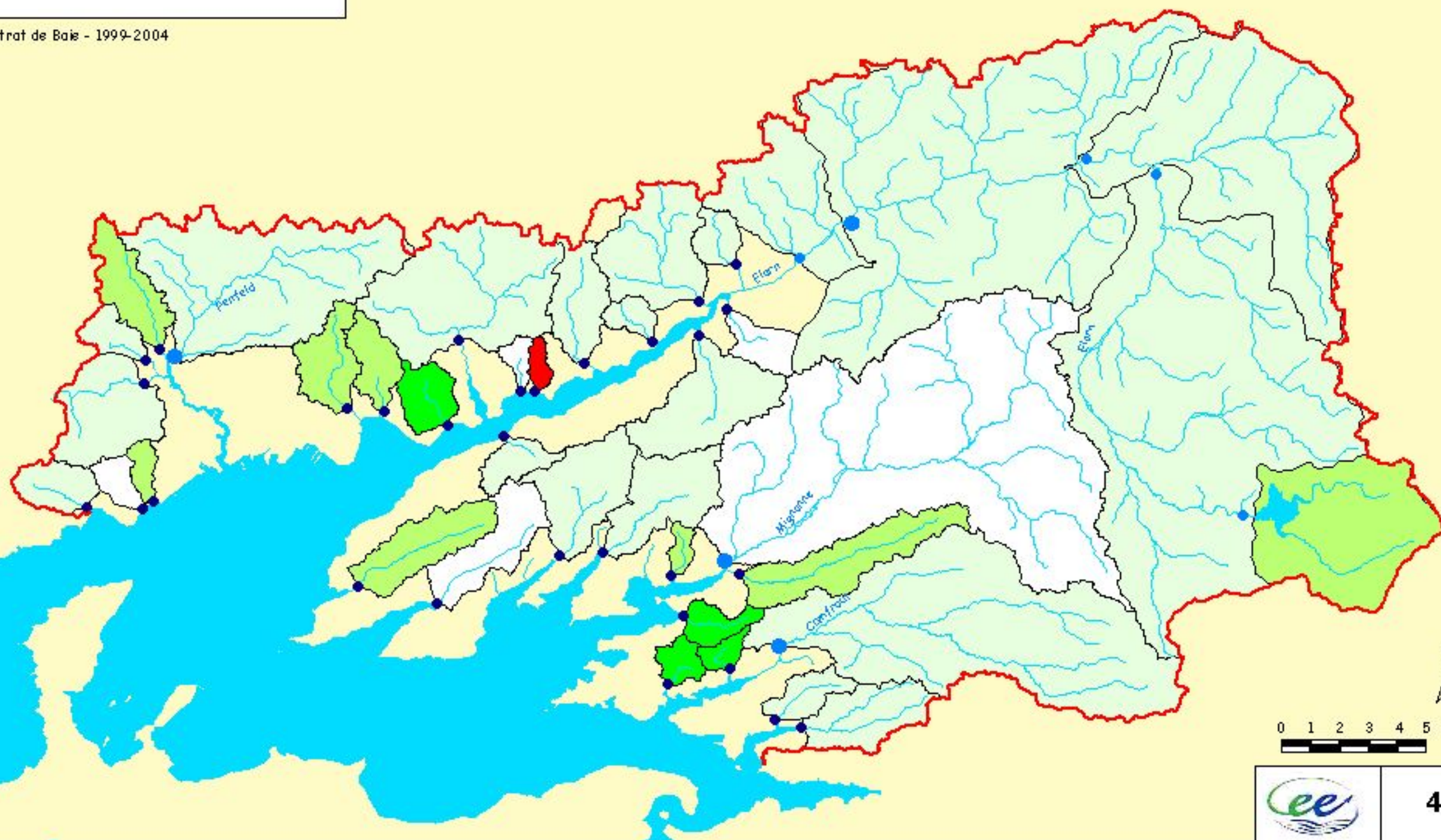
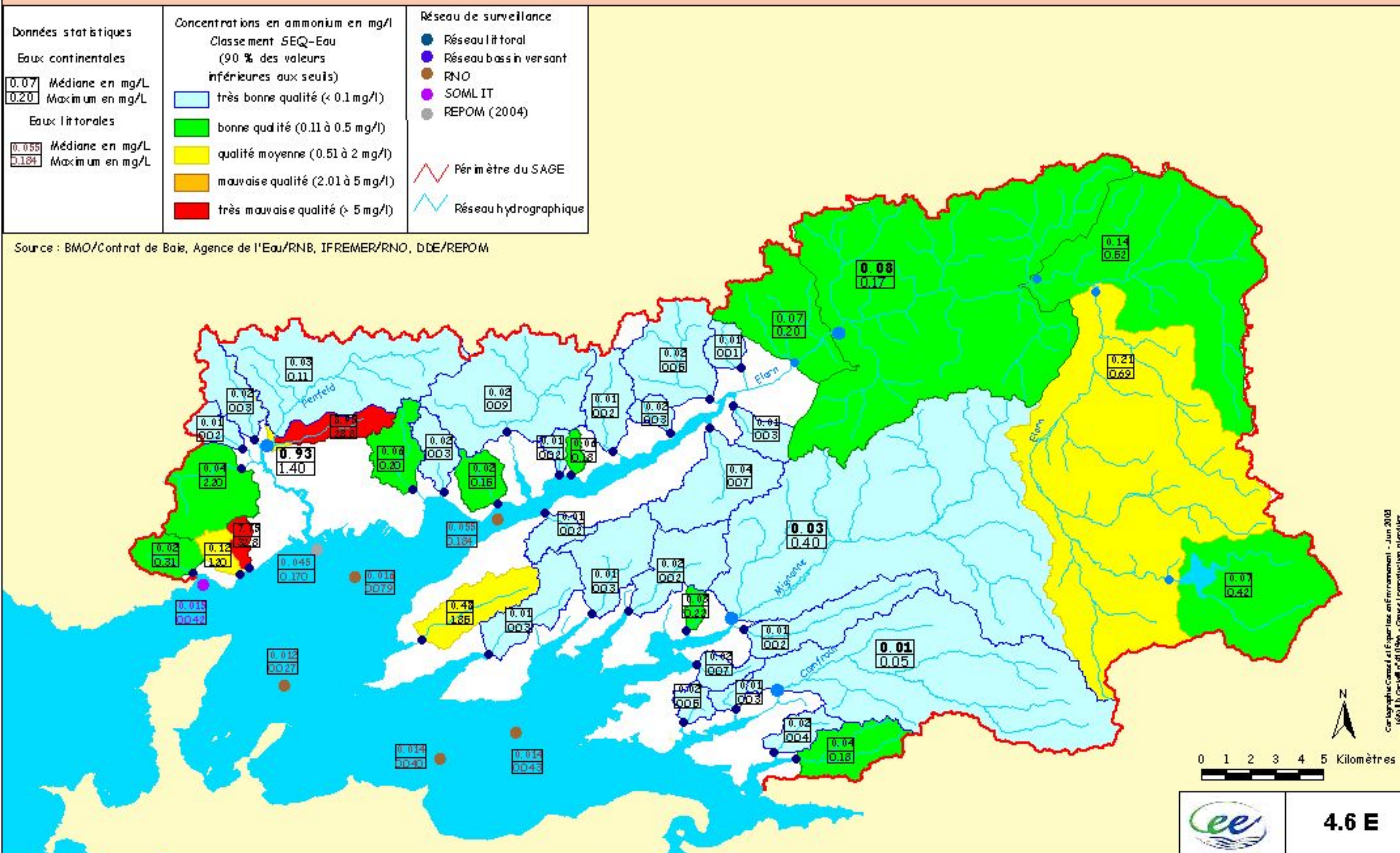


Schéma d'Aménagement et de Gestion des Eaux de l'Elorn

Etat des lieux et des usages

Qualité des eaux sur le territoire du SAGE - Ammonium - période 2002-2004



Qualité des eaux sur le territoire du SAGE - Phosphates - période 2002-2004

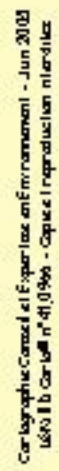


Schéma d'Aménagement et de Gestion des Eaux de l'Elorn
Etat des lieux et des usages

Sites les plus fréquemment touchés par des échouages d'ulves en rade de Brest

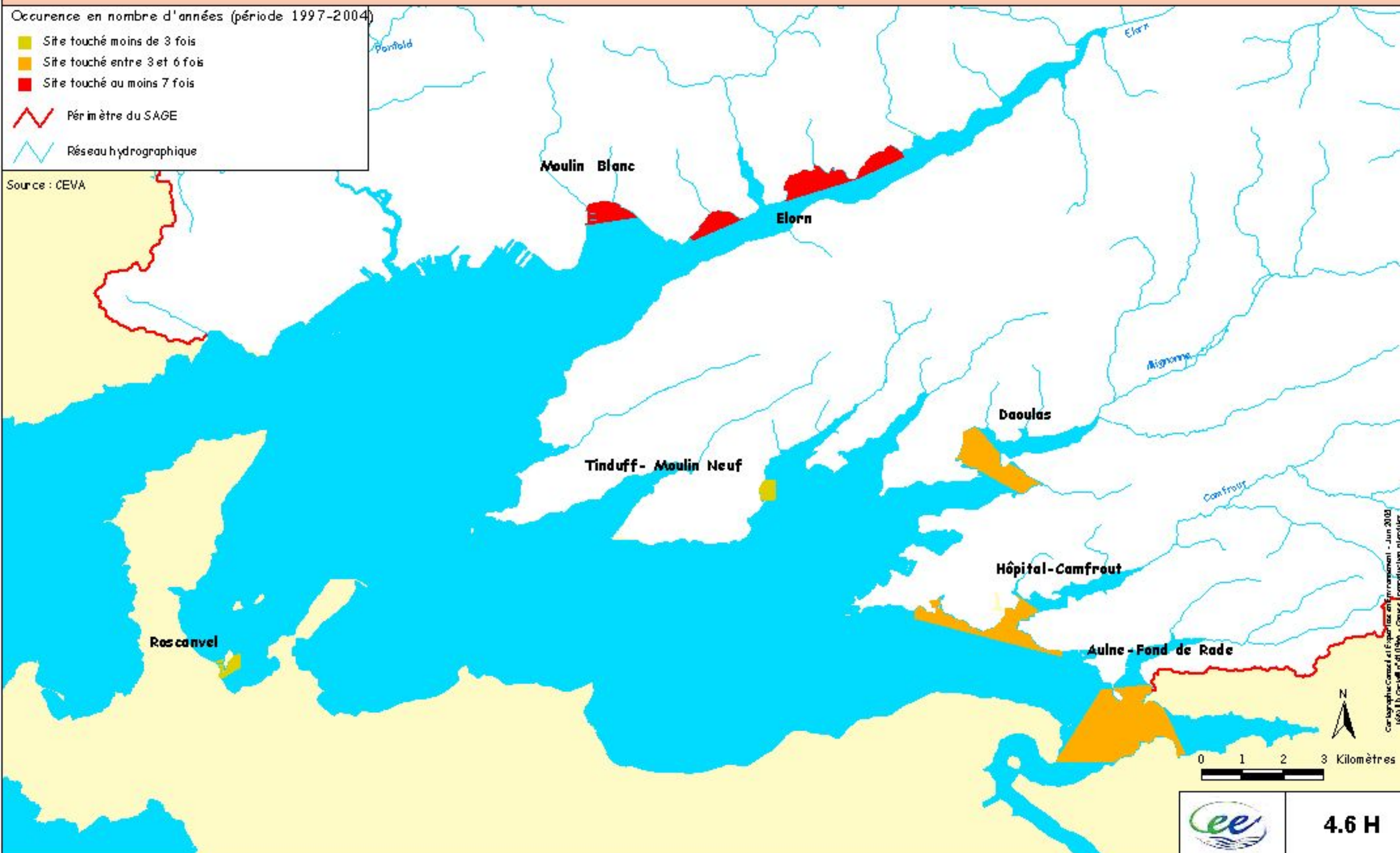
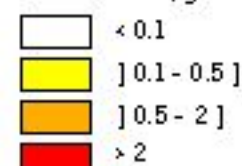


Schéma d'Aménagement et de Gestion des Eaux de l'Elorn

Etat des lieux et des usages

Qualité des eaux sur le territoire du SAGE - pesticides - période 1999-2004

Concentrations maximales
annuelles en µg/l



— Périimètre du SAGE
— Réseau hydrographique

Source : BMO/Contrat de Baie/PPNS - 1999-2004

Penfeld - P16 Kerléguer	99	00	01	02	03	04
Atrazine	0.97	0.41	0.07	0.12	0.09	0.08
Diuron	17.8	0.48	0.58	0.33	0.76	0.49
Glyphosate	1.48	0.40	0.68	1.96	0.73	0.43
AMPA	0.61	0.30	0.67	0.42	0.36	0.24

Gastour - C05 Gandy	99	00	01	02	03	04
Atrazine	0.26	0.53	0.05	0.11	0.42	0.03
Diuron	0.94	1.96	0.66	1.36	0.66	0.32
Glyphosate	0.06	1.66	0.44	2.21	1.69	1.03
AMPA	0.06	0.26	0.76	0.61	0.27	0.28

Penfeld	99	00	01	02	03	04
Atrazine	0.14	0.11	0.10	0.07	0.04	0.09
Diuron	0.26	1.07	0.11	0.22	1.39	0.69
Glyphosate	0.06	1.60	1.80	0.18	1.37	2.06
AMPA	0.18	0.70	0.42	0.42	0.66	0.34

Deaulas	99	00	01	02	03	04
Atrazine	0.09	0.30	0.06	0.22	0.02	0.03
Diuron	0.06	0.01	0.02	0.03	0.03	0.16
Glyphosate	0.02	0.14	1.96	0.06	0.06	0.13
AMPA	0.07	0.06	0.16	0.79	0.17	0.22

Landemeau	99	00	01	02	03	04
Atrazine	0.10	0.57	0.06	0.07	0.14	-
Diuron	0.08	0.23	0.03	0.10	0.09	-
Glyphosate	0.03	0.36	0.06	0.10	0.06	-
AMPA	0.12	0.62	0.23	0.96	0.32	-

Pont An Bled	99	00	01	02	03	04
Atrazine	0.06	0.64	0.06	0.23	0.04	0.06
Diuron	0.13	0.39	0.07	0.12	0.07	0.14
Glyphosate	0.03	0.17	0.46	0.16	0.16	0.62
AMPA	0.12	0.14	0.20	0.87	0.87	0.27

Penguilly	99	00	01	02	03	04
Atrazine	0.06	0.49	0.03	0.22	0.03	0.19
Diuron	0.04	0.12	0.06	0.26	0.04	0.39
Glyphosate	0.06	0.60	0.74	0.06	0.06	0.0
AMPA	0.61	0.40	0.40	1.20	0.36	2.06

Vernic Goasmoal	99	00	01	02	03	04
Atrazine	0.03	0.14	0.07	0.14	0.02	0.02
Diuron	0.04	0.03	0.01	0.01	0.01	0.02
Glyphosate	0.06	0.26	0.06	0.06	0.06	0.11
AMPA	0.01	0.60	0.34	1.31	0.34	0.64

Barrage du Drennec	99	00	01	02	03	04
Atrazine	0.02	0.04	0.01	0.01	0.01	0.01
Diuron	0.01	0.04	0.01	0.01	0.01	0.01
Glyphosate	0.12	0.06	0.06	0.06	0.06	0.06
AMPA	0.41	0.06	0.07	0.49	0.22	0.16

Hôpital - Camfrout	99	00	01	02	03	04
Atrazine	0.12	0.53	0.08	0.06	0.02	0.14
Diuron	0.01	0.08	0.01	0.01	0.01	0.02
Glyphosate	0.02	0.14	0.06	0.06	0.06	0.63
AMPA	0.07	0.06	0.32	0.83	0.16	0.18

Cartographie: Canal et Expertise environnement - Août 2003
Logo: B. Carlier n°41096 - Copie et reproduction interdites



0 1 2 3 4 5 Kilomètres



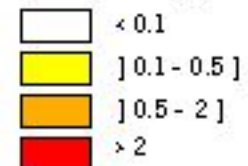
4.6 I

Schéma d'Aménagement et de Gestion des Eaux de l'Elorn

Etat des lieux et des usages

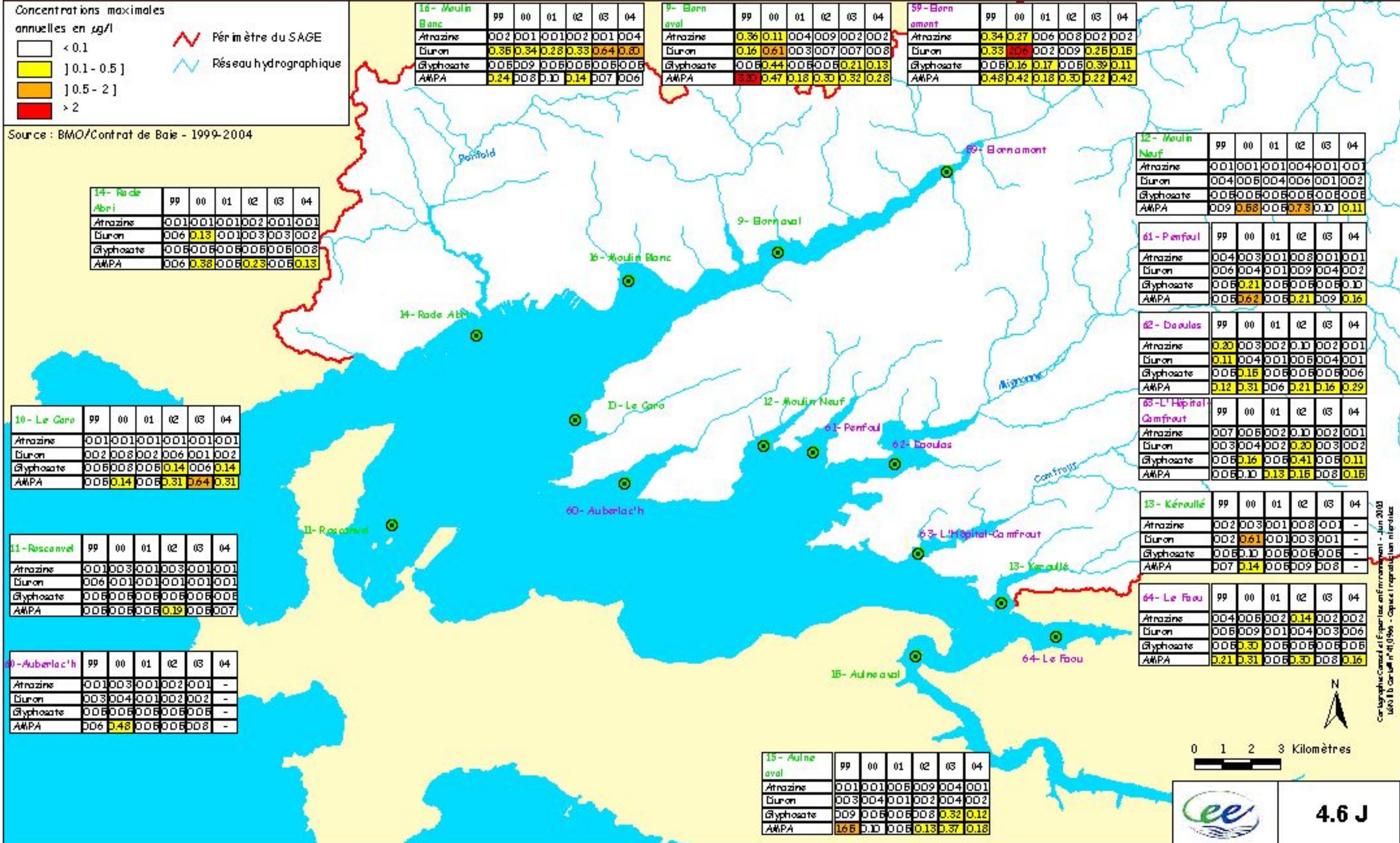
Les pesticides dans les eaux de la Rade de Brest - période 1999-2004

Concentrations maximales
annuelles en µg/l



— Périimètre du SAGE
— Réseau hydrographique

Source : BMO/Contrat de Baie - 1999-2004



Qualité des eaux sur le territoire du SAGE - E.Coli - période 2002-2004

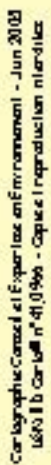


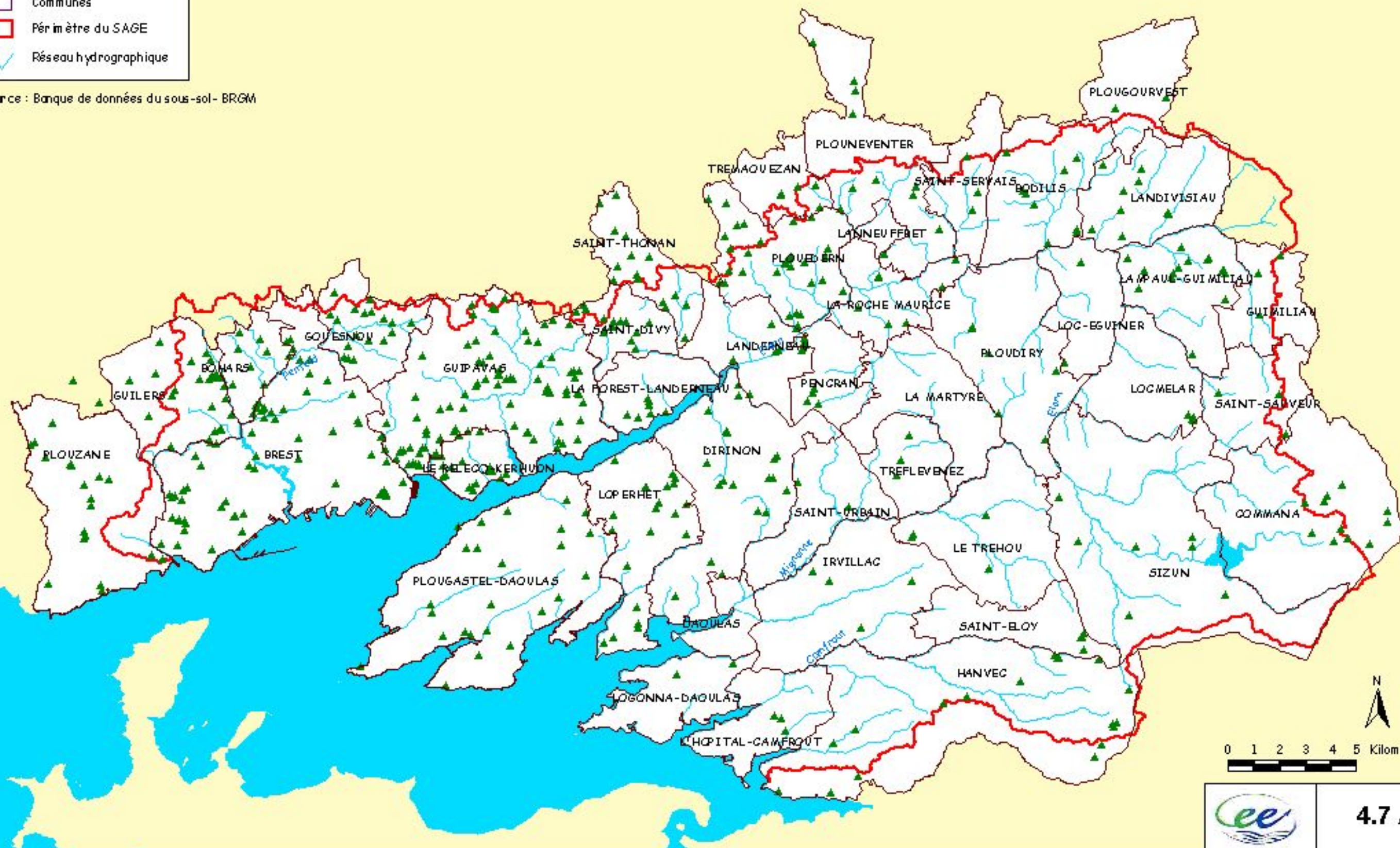
Schéma d'Aménagement et de Gestion des Eaux de l'Elorn

Etat des lieux et des usages

Localisation des forages

- ▲ Forages
- Communes
- ▭ Périmètre du SAGE
- ~ Réseau hydrographique

Source : Banque de données du sous-sol - BRGM



Cartographie Canevas et Expertise environnement - Juin 2003
USO 110 Car 100 n° 410966 - Copie et reproduction interdites

0 1 2 3 4 5 Kilomètres



4.7 A