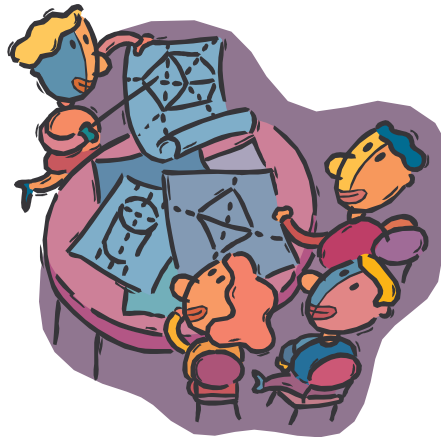


SAGE

« Etangs littoraux Born et Buch »

PHASE PRELIMINAIRE

Elaboration collaborative du dossier argumentaire



QUESTIONNAIRE TYPE

POUR LA CONSULTATION DES COMMUNES

Nom de la commune :

Personnes présentes :

Date : 22/05/2006



VOTRE REGARD

SUR LA GESTION DE L'EAU ET DES MILIEUX AQUATIQUES

*A l'échelle de votre commune ...
...et sur le bassin versant des étangs littoraux Born et Buch*

VOS ATTENTES

DESCRIPTION DE VOTRE COMMUNE

PORTRAIT GENERAL

ACTIVITES ECONOMIQUES

ASSAINISSEMENT – EAU POTABLE

ETAT ET GESTION DES MILIEUX AQUATIQUES ET

ZONES HUMIDES

ORGANISATION TERRITORIALE ET ACTEURS

Programme de la rencontre :

Réunion en mairie : de h à h

Visite de terrain : de h à h

Liste des sites visités :

-
-
-

Noms des plans d'eau concernés :

Noms des cours d'eau concernés :

Documents supports de réunion :

Extrait de la carte IGN au 1/25 000 de la commune

Carte du projet de périmètre du SAGE

Carte des masses d'eau DCE



VOTRE REGARD

SUR LA GESTION DE L'EAU ET DES MILIEUX AQUATIQUES

A l'échelle de votre commune

....et sur le bassin versant des étangs littoraux Born et Buch

1. Quelles sont les questions qui se posent sur la gestion de l'eau, les cours d'eau et les étangs, sur les milieux aquatiques en général sur votre commune ?

-

-

-

2. Parmi celles-ci quelle est la principale ?

-

3. Quels sont, selon vous, les atouts et les richesses de votre commune du point de vue de la ressource en eau et des milieux aquatiques ?

Lieux d'exception, qualité de l'eau, volumes disponibles, aménagements, implication de la collectivité et de la population

-

-

-

4. Quels sont les points et les sources de pollution connus ?

-

-

-

5. Y a-t-il un projet ou un problème concernant l'eau que vous partagez ou que vous avez géré avec une ou plusieurs autres communes ?

Oui / Non

Si oui, quelle(s) est/sont cette/ces commune(s) ?

Explication du problème :

Description du/des projets :

Année

Lieu

Objectif :

Coût

6. Etes-vous en conflit ou en situation d'incompréhension avec des habitants ou des usagers de votre commune sur des questions concernant l'eau ?

Oui / Non

Si oui quelles sont ces situations ? Qu'avez-vous pu proposer ?

7. Sentez-vous une demande et une implication de la population et des acteurs économiques vis-à-vis de l'eau et des cours d'eau ?

Si oui, sur quoi portent-elles ?

8. Quelle(s) évolution(s) ou évènement(s) majeur(s) avez-vous pu constater dans ces dix dernières années sur votre commune ?



VOS ATTENTES

- 1. Dans quel domaine auriez-vous besoin de précision, d'informations supplémentaires pour progresser dans la gestion d'un problème**
- 2. L'organisation territoriale actuelle dans laquelle s'inscrit votre commune vous convient-elle et correspond-elle à vos besoins ?**
- 3. Parmi les problématiques énumérées, Quelles sont celles selon vous qui nécessitent une concertation avec les communes voisines ?**

Quelles sont celles qui nécessitent une concertation à l'échelle du bassin versant ?

- 4. Que souhaiteriez-vous voir résolu dans le cadre du SAGE**

- 5. Quel type de solution attendez-vous ?**

Plan de gestion, mesures réglementaires, financement, règlements d'usage de l'eau

- 6. Souhaiteriez-vous être accompagné pour informer et sensibiliser la population sur le projet de SAGE et sur les thématiques abordées ?**



DESCRIPTION DE VOTRE COMMUNE

PORTRAIT GENERAL :

1. Appartenance à un pays culturel et/ou naturel (*plusieurs réponses sont associables*)

Pays de Born / Pays de Buch / Hautes Landes / Littoral

Autre préciser :

2. Socio- économie

Nombre d'habitant (*préciser date de référence*) :

Tendance démographique : Solde migratoire : positif / négatif

Natalité : à la hausse / à la baisse

Répartition de la population active par secteur : Primaire %
Secondaire %
Tertiaire %

Indicateur du rythme des constructions depuis 5 ans :

Projets de construction à venir :

3. Occupation du sol

Superficie de la commune :

Occupation du sol - Dominante :

Secondaire :

Type d'habitat : groupé / étendu Nombre de hameau :

Lister les documents d'urbanisme et de sécurité existants : (*PLU, POS, ...*)

4. Sécurité des biens et des personnes :

Lister les Plans de prévention des risques plan d'évacuation des campings, schéma directeur, ...

ACTIVITES ECONOMIQUES :

5. Quelles sont les activités économiques, les usages et les activités de loisirs sur votre commune ?

Il s'agit d'établir une liste les activités existantes et de détailler qui celles qui utilisent l'eau et les milieux aquatiques et qui engendrent éventuellement des problèmes

- Classer les activités par ordre d'importance en attribuant un numéro, n° 1 pour l'activité dominante -

<input type="radio"/> Activités nautiques <i>Préciser : Lieu, période, sports</i>	
<input type="radio"/> Loisir pêche <i>Préciser : espèces, mode, circuits, rivière / étangs</i>	
<input type="radio"/> Loisir chasse <i>Préciser : espèces, mode, circuits, rivière / étangs</i>	
<input type="radio"/> Agriculture <i>Préciser : viticulage – maraîchage – Maïsiculture – cueillette ...</i>	
<input type="radio"/> Exploitation forestière	

<input type="radio"/> Industrie <i>Préciser les secteurs : papeterie, agro-alimentaire, exploitation pétrole</i>	
<input type="radio"/> Artisanat	
<input type="radio"/> Aquaculture Préciser : espèces installations ...	
<input type="radio"/> Pêche professionnelle	
<input type="radio"/> Défense contre les incendies	
<input type="radio"/>	
<input type="radio"/>	

6. Y a-t-il des Installations Classées pour la protection de l'environnement dans votre commune ?

Oui / Non

Si oui, quelles sont-elles ?

ASSAINISSEMENT – EAU POTABLE

7. La commune dispose-t-elle d'un budget autonome du service de l'eau : oui / non

ASSAINISSEMENT

8. Votre commune gère-t-elle l'assainissement :

- en régie
- affermage - nom de l'entreprise :
- Concession - nom de l'entreprise :

9. Une redevance d'assainissement est-elle demandée aux habitants :

Oui / non

Si oui est-elle appliquée

- annuellement par forfait : €/an
- dans la facture d'eau : € / m3 consommé

10. Votre commune a-t-elle établi :

Un zonage assainissement autonome / collectif : oui / non

Si oui, quelle est la part de l'assainissement autonome et la part d'assainissement ?

Un schéma directeur d'assainissement : oui / non

11. Quel est le taux de raccordement ?

12. Quelle(s) est /sont l'/les installations d'épuration existante(s) ?

Nom, lieu, type (*STEP boues activées, lagunage*)

13. Quels sont les projets d'assainissement en cours ou en projet :

Projet d'amélioration ou d'extension du réseau de collecte :

non / à l'étude / réalisation

Coût prévisionnel :

Objectif :

Projet d'amélioration ou d'extension du traitement des eaux usées :

non / à l'étude / réalisation

Coût prévisionnel :

Objectif :

Autres

EAU POTABLE

14. Quel est le prix de l'eau : € / m³

15. Quelles sont les sources d'approvisionnement en eau potable ?

16. Existe-t-il une usine de traitement des eaux sur votre commune ? oui / non

17. Etat du réseau de distribution

- Rendement : %

- Un diagnostic du réseau est-il : Fait / à prévoir / prévu / en cours

- Des travaux de remplacement des réseaux ont-ils été effectués ou sont-ils prévus ?

18. Y a-t-il des problèmes quantitatifs d'alimentation en eau potable ? oui / non

Si oui, dans quelle proportion ?

Des mesures ont été ou devront-elles être prises ?

19. Une étude d'évaluation des besoins et des ressources a-t-elle été faite ?

Si oui, quelles en sont les conclusions ?

20. Y a-t-il des problèmes qualitatifs ? oui / non

Si oui, dans quelle proportion et de quelle nature sont-ils ?

Des mesures ont été ou devront-elles être prises ?

ETAT ET GESTION DES MILIEUX

PLANS D'EAU ET ZONES HUMIDES ASSOCIEES

1. Nom du plan d'eau :

2. Surface :

3. Profondeur moyenne :

4. Statut administratif / propriété : *domanial, privé, départemental,.....*

5. Pouvez-vous décrire le fonctionnement hydraulique courant du plan d'eau

↳ *cours d'eau/courants/canaux d'alimentation, exutoires, période de vidanges, niveau de marnage, règlements d'eau....*

6. Quels sont les ouvrages hydrauliques permettant la gestion du plan d'eau ?

Nom, type, état,

7. Ce fonctionnement vous convient-il quel serait le fonctionnement souhaitable ?

8. Accessibilité des berges : difficile / facile

Rives accessibles :

9. Le plan d'eau est-il dégradé ou son fonctionnement perturbé ? oui / non

Etat des berges, état de comblement, qualité de l'eau, espèces envahissantes,...

Si oui,

Quels sont les phénomènes constatés

Quels sont les secteurs dégradés ?

10. Ces dégradations engendrent-elles des problèmes de pratique des usages ?

Oui / non

Si oui lesquelles ?

Quelles actions, mesures de gestion ou de prévention ont-elles été réalisées ou sont-elles envisagées ?

11. Ces dégradations menacent-elles selon vous le fonctionnement général du plan d'eau et l'avenir des milieux naturels ?

Oui / non

Si oui un diagnostic du phénomène a-t-il été établi ?

Quelles actions ont-elles été réalisées ou sont-elles envisagées ?

12. Le plan d'eau ou certains secteurs sont-ils identifiés comme des milieux naturels de grandes valeurs naturelles ?

Oui / non

Si oui,

- Nommer les lieux identifiés

- Pouvez-vous citer quelques espèces animales et végétales remarquables dont la présence a été notée ?

- Quels sont les classements, le régime réglementaire et les outils de protection qui s'y appliquent
Différencier des secteurs si nécessaire

13. Ce plan d'eau fait-il l'objet :

si oui préciser pour chaque cas

↳ D'une mise en valeur et de travaux d'aménagement

↳ d'une exploitation

↳ d'actions de restauration et d'entretien

↳ existe-t-il une structure qui assure ses actions à laquelle vous faites appel pour sa gestion ?

COURS D'EAU ET ZONES HUMIDES ASSOCIEES

14. Nom (s) :

15. Linéaire :

16. Statut administratif / propriété : domanial, privé, départemental,.....

17. Morphologie générale :

Nature du fond, cours rapide/lent, profond/peu profond, large/peu large, encaissé/peu encaissé

18. Pouvez-vous décrire le fonctionnement hydraulique du cours d'eau

↳ *Période de crue, débordements, assec,*

19. Quels sont les ouvrages hydrauliques permettant la gestion du cours d'eau

Nom, type, état

20. Le cours d'eau est-il dégradé ou son fonctionnement perturbé ? oui / non

*Niveau d'eau, état des berges, niveau de comblement, qualité de l'eau, espèces envahissantes
population de poisson...*

Si oui,

Quelles les phénomènes constatés ?

Quels sont les tronçons dégradés ?

21. Ces dégradations engendrent-elles des problèmes de pratique des usages ?

Oui / non

Si oui lesquels ?

Quelles actions, mesures prévention ou gestion ont-elles été réalisées ou sont-elles envisagées ?

22. Ces dégradations menacent-elles selon vous le fonctionnement général du cours d'eau et l'avenir des milieux naturels ?

Oui / non

Si oui un diagnostic du phénomène a-t-il été établi ?

Quelles actions, mesures de gestion ont-elles été réalisées ou sont-elles envisagées ?

23. Ce cours d'eau ou certains secteurs sont-ils identifiés comme des milieux naturels d'une grande valeur naturelle ?

Oui / non

Si oui,

- Nommer les lieux identifiés

- Pouvez-vous citer quelques espèces animales et végétales remarquables dont la présence a été notée ?

- Quels sont les classements, le régime réglementaire et les outils de protection qui s'y appliquent
Différencier des secteurs si nécessaire

24. De manière générale ce cours d'eau fait-il l'objet :

si oui préciser pour chaque cas

↳ D'une mise en valeur et de travaux d'aménagement

↳ d'une exploitation

↳ d'actions de restauration et d'entretien

↳ existe-t-il une structure qui assure ses actions à laquelle vous faite appel pour sa gestion ?



ORGANISATION TERRITORIALE ET ACTEURS

1. Y a-t-il des projets intercommunaux de développement territorial (SCOT, Schéma directeur,..) en cours ou à venir ?

Nom, objectif, périmètre, période, à quel niveau la commune participe-t-elle ?

2. La commune a-t-elle mené récemment des consultations du public

Si oui, Dans quel cadre ? Le bilan a-t-il été positif ?

3. Liste des structures intercommunales dont la commune fait partie :

Nom	Coordonnées	Compétences

4. Listes des associations actives sur la commune
(loisirs aquatiques, riverains, protection et éducation à l'environnement)

Nom	Coordonnées	Activités

5. Listes des principaux établissements et installations de loisir et de tourisme
(bases nautiques, camping,)

Nom	Coordonnées	Activités