

## **Les zones humides dans le bassin versant des étangs littoraux du Born et du Buch**

***Un peu de théorie : Fonctionnement, Intérêt, Menaces***

***Localement : où sont-elles ? Leurs particularités et leurs états ? Qui s'en occupent et comment ?***

***Un retour d'expérience - témoignage : projection d'un film - la gestion et le suivi des zones humides des bords de lacs - Fédération des Chasseurs des Landes - ACGELB***

***Ce que vous voulez savoir et dire ... le débat***

## INTERVENANTS

### **Delphine PELOUIN**

*Animatrice du SAGE « étangs littoraux Born et Buch »  
Syndicat MIXTE GEOLANDES*

### **Laurent PICKHAHN**

*Technicien de Rivières et Zones humides du Born  
Communauté de Communes de Mimizan et des Grands Lacs*

### **Alain HALLIBERT**

*Président de l'association des chasseurs gestionnaire de  
l'environnement lacustre du Born*

# Contexte de la conférence



## LA CONVENTION RAMSAR

*traité international signé le 2 février 1971*

*cadre d'action nationale  
et de coopération internationale*

*pour la conservation et l'utilisation rationnelle des  
zones humides et de leurs ressources.  
ratifié par 159 pays dont la France*

*concerne 1880 sites, soit environ 185 millions  
d'hectares*

*110 animations, entre le 28 janvier et le 10 février 2010 en Aquitaine.  
Sorties nature, expositions, conférences,*

*coordination régionale CREN Aquitaine :*

*Programme voir plaquette et site Internet : [www.cren-aquitaine.fr](http://www.cren-aquitaine.fr)*

# VOUS AVEZ DIT BASSIN VERSANT ?

*zone géographique*

*dans laquelle les eaux qui ruissellent ou s'infiltrent*

*Sont collectées et rejoignent finalement*

*Un même cours d'eau ou plan d'eau.*



# Le SAGE :

## Schéma d'Aménagement et Gestion des Eaux

- ➔ DEMARCHE de concertation
- ➔ Pour organiser l'avenir des ressources en eau et des milieux aquatiques et zones humides sur ...
- ➔ ...UN PERIMETRE

=

le bassin versant hydrographique des lacs du Born et du Buch

*arrêté préfectoral de mars 2007*

- ➔ UNE COMMISSION LOCALE DE L'EAU  
créée en juin 2008 :  
40 membres : Collectivités, Usagers, Etat
- ➔ UN ETAT DES LIEUX – DIAGNOSTIC EN COURS
- ➔ Qui aboutira a des objectifs collectifs et à un plan de gestion

# QU'EST QU'UNE ZONE HUMIDE ?

LOI SUR L'EAU de 1992

*« des terrains, exploités ou non, habituellement inondés ou gorgés d'eau douce, salée ou saumâtre de façon permanente ou temporaire ; la végétation, quand elle existe, y est dominée par des plantes hygrophiles pendant au moins une partie de l'année »*

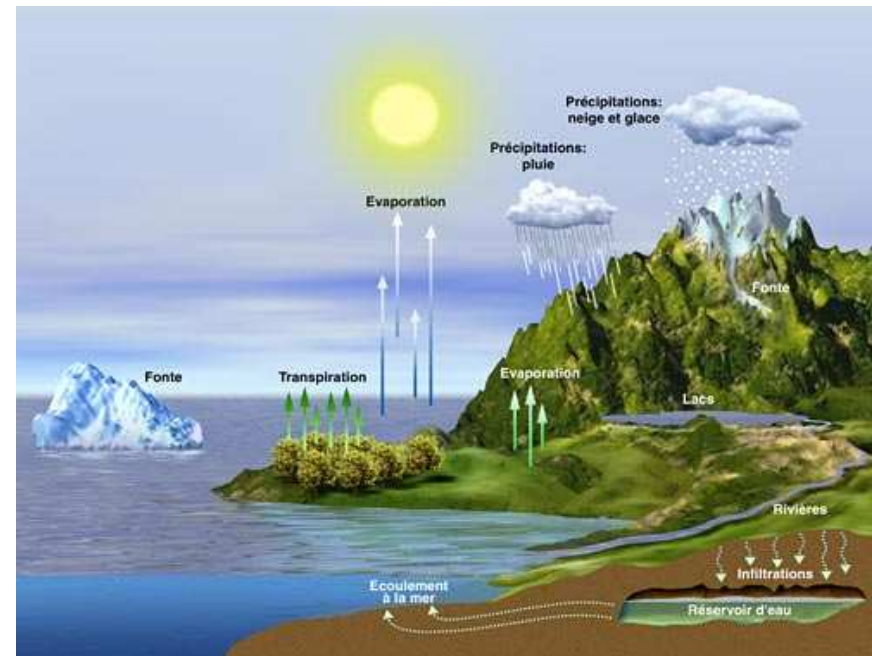
## MILIEU INTERFACE ENTRE EAU ET TERRE

CRITERES DE DELIMITATION :

Caractéristique des SOLS

LA VEGETATION typique d'un milieu humide

Décret n ° 2007-135 du 30 janvier 2007  
Circulaire 2008 et arrêté 2009



# ZONES HUMIDES

---

## LES DIFFERENTS TYPES

eau salée, eau saumâtre, eau douce,

## NOTRE SUJET CE SOIR .....

.....Les zones humides d'EAU DOUCE

Sur le bassin versant des étangs littoraux Born et Buch,

elles ont plusieurs visages :

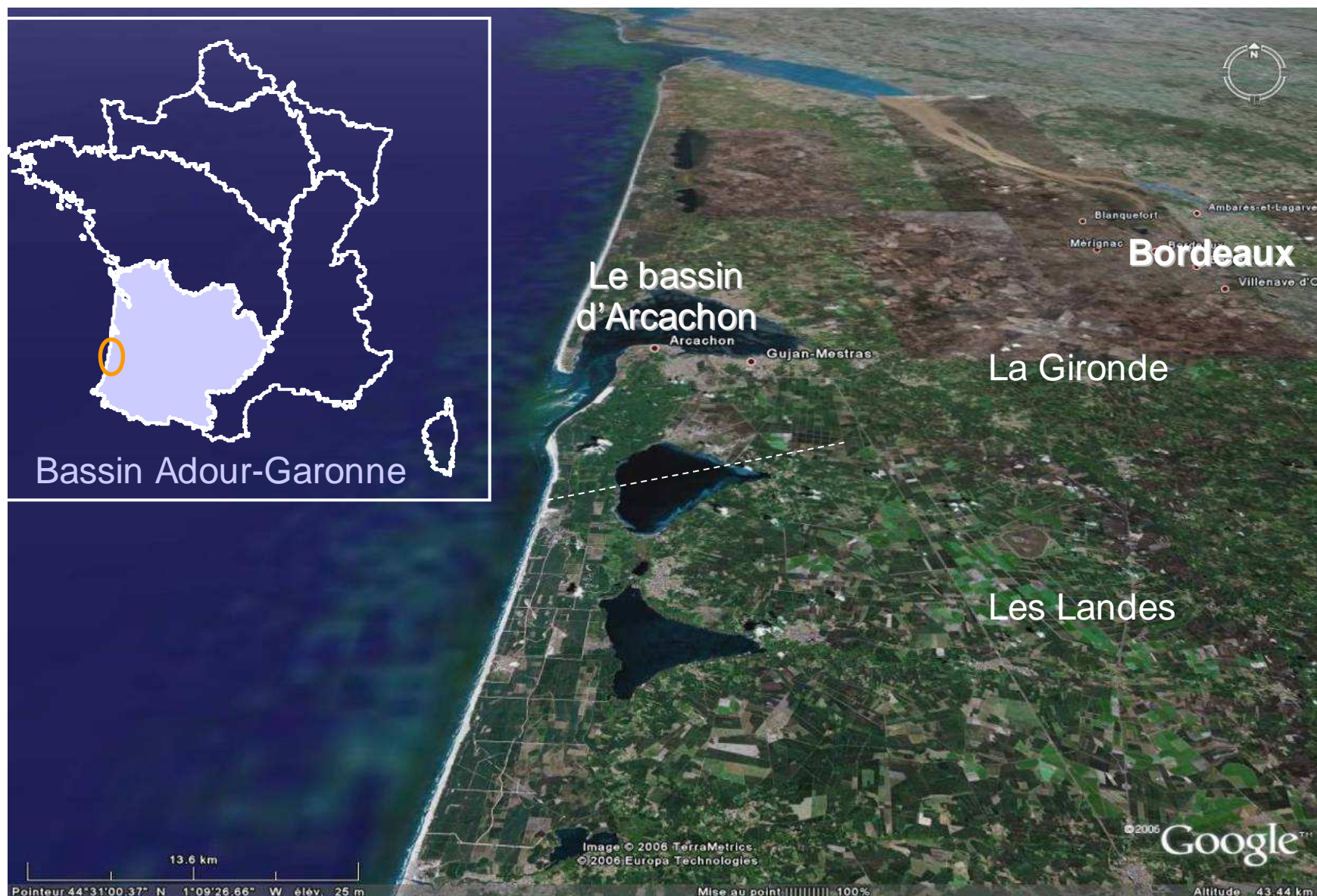
- celles situées dans les creux des dunes
- celles des bords de lac
- celles qu'on rencontre en forêt, sur les plateaux
- celles des bords de cours d'eau et des fonds de vallon





# Contexte géographique

## Littoral Aquitain, dune, forêt de pins et Grands lacs





# Un territoire structuré par l'eau :

2 sorties à la mer

Bassin d'Arcachon

Chaîne hydraulique  
4 plans d'eau :

vers le nord

**ÉCOULEMENTS**

vers le sud

● 5 ouvrages hydrauliques de régulation

3 gestionnaires

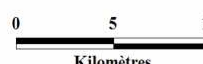
Océan Atlantique

Un bassin versant d'environ 1500 km<sup>2</sup>

Est – Ouest

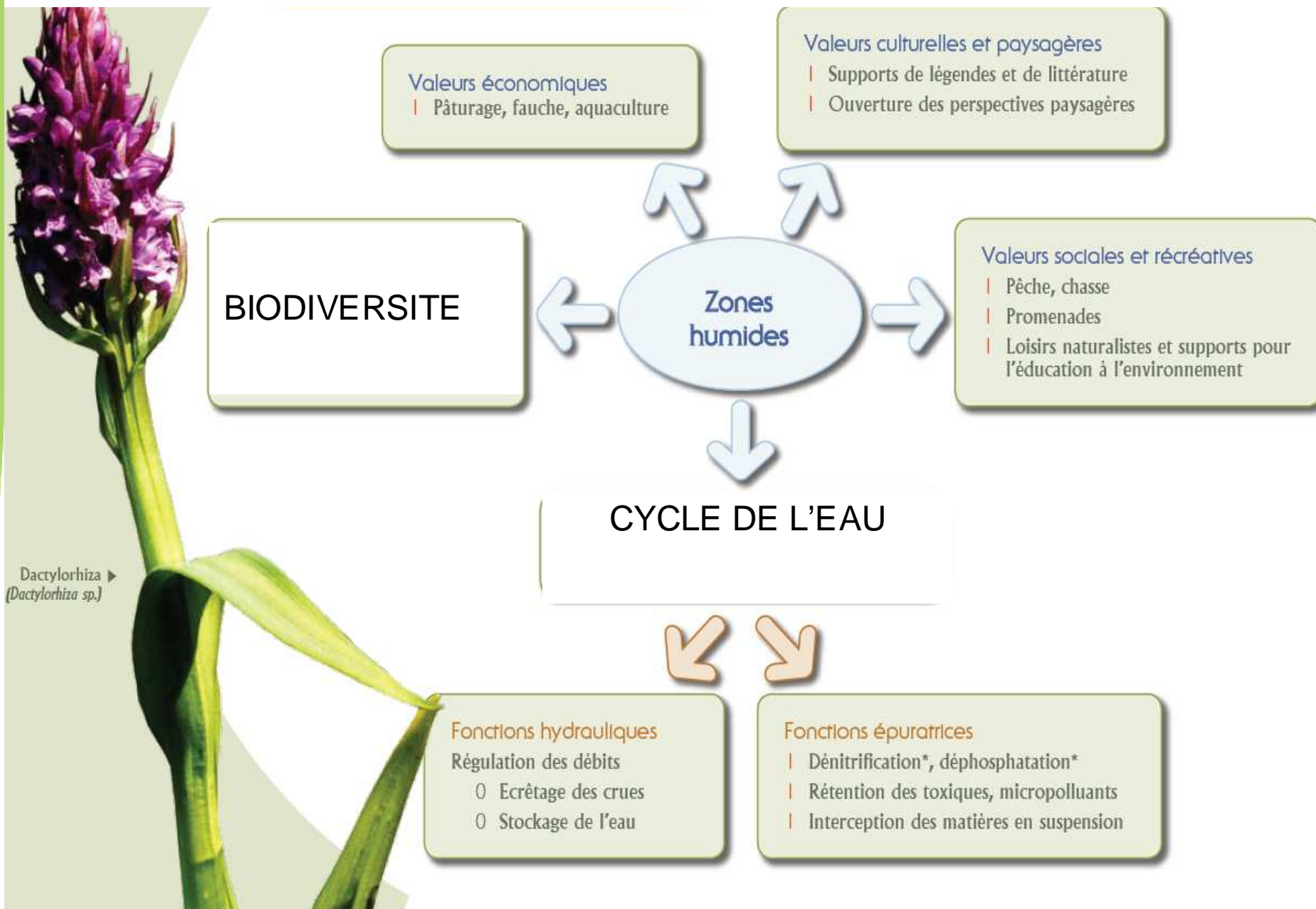
6 affluents principaux

Nord - Sud  
4 canaux et courants

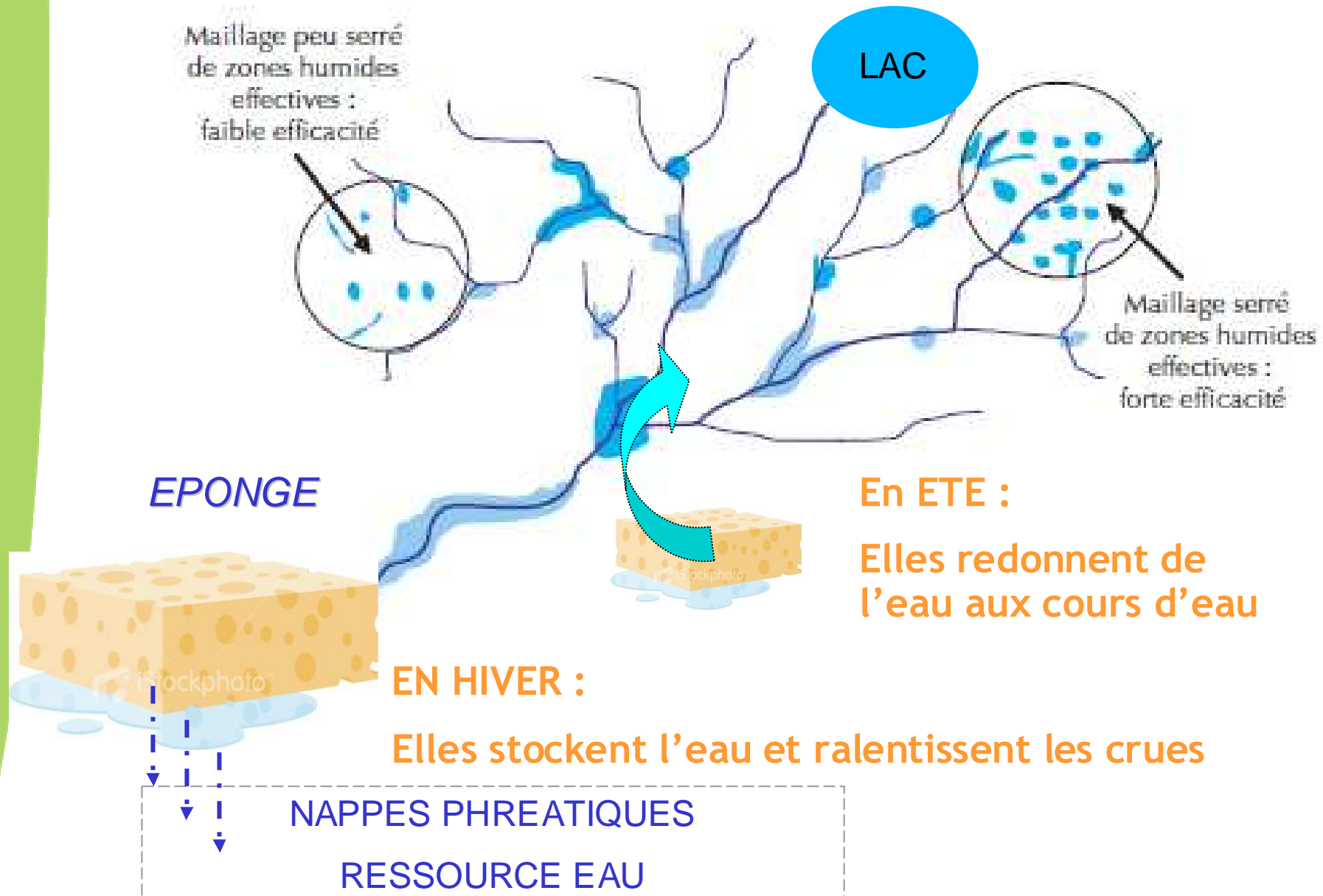




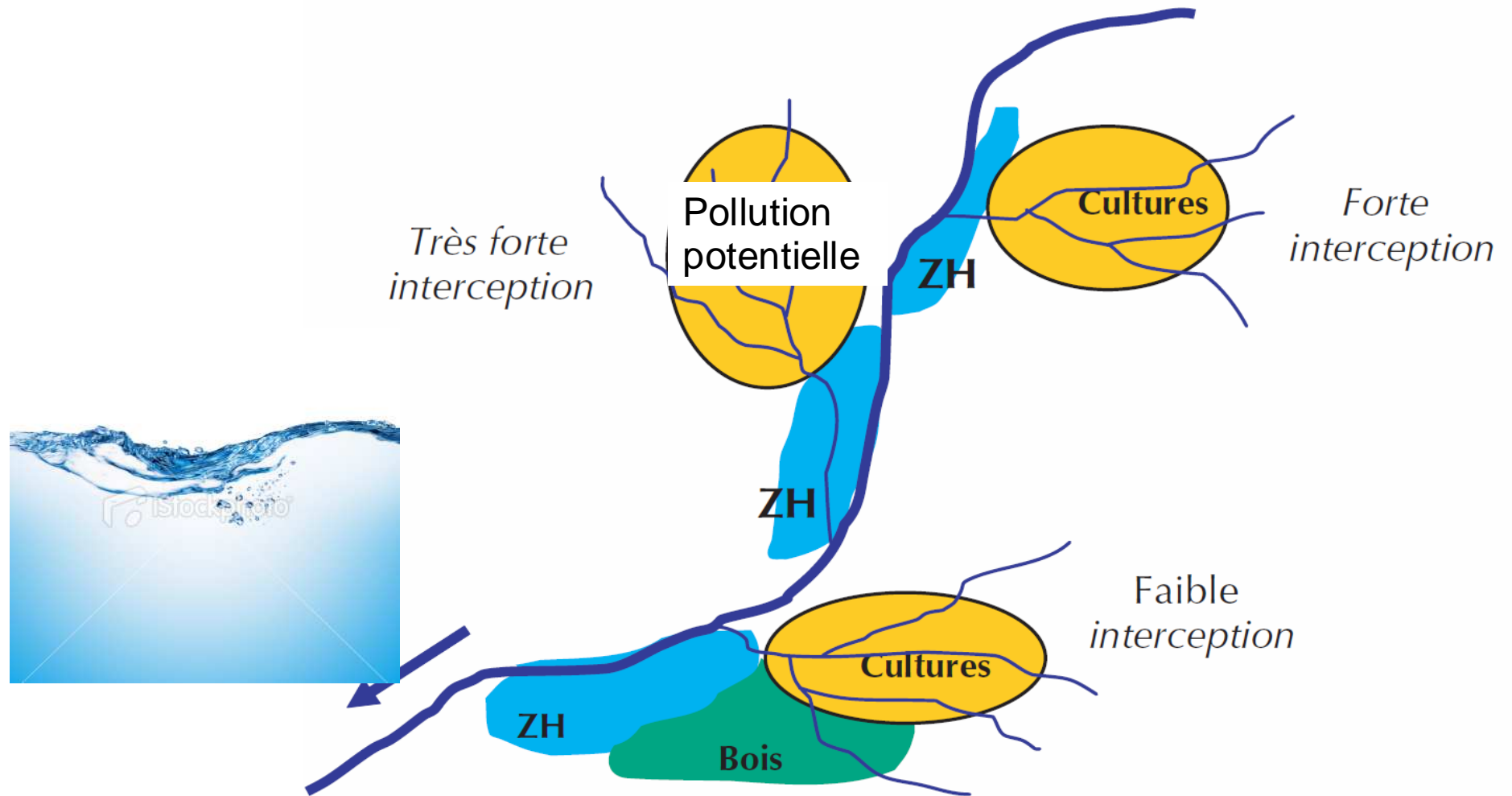
# Les Zones Humides ont des fonctions multiples



# Les zones humides remplissent une fonction HYDRAULIQUE



# Les zones humides remplissent une fonction DE FILTRE et D'EPURATION





# Les zones humides constituent DES HABITATS PROPICES A LA BIODIVERSITE

Des HABITATS NATURELS DIVERSIFIES

UNE FLORE

et

UNE FAUNE

Spécifique, riche, parfois rares, voire unique :

Des espèces floristiques endémiques,  
qui ne poussent nulle part ailleurs



Droséra (espèces différentes)



Linaigrette



# Les zones humides constituent DES HABITATS PROPICES A LA BIODIVERSITE



Isoète



Lobélie de Dortmann

La flore spécifique des zones de  
marnage des rives des lacs



Littorelle des lacs



# Les zones humides constituent DES HABITATS PROPICES A LA BIODIVERSITE



Cistude d'Europe



Martin Pêcheur



L'anguille

# Les zones humides constituent DES HABITATS PROPICES A LA BIODIVERSITE



Vison d'Europe

Des animaux dépendant des zones  
humides

Furtifs et sensibles



Loutre d'Europe

# LES ZONES HUMIDES SOUS PRESSION

---

## -Forte croissance démographique

Entre 1999 et 2006 : population + **2,4 % / an en moyenne**

+ 1 % / an pour la Région

+ 1,5 % / an pour le département des Landes

*A noter que le type d'habitat traditionnel : le hameau, maisons dispersées*

**=> Expansion urbaine**

**=> grignotage des espaces ruraux,**

**=> augmentation des surfaces imperméabilisées**

**=> Moins d'infiltration : de l'eau de pluie qui est dirigée plus vite vers les lacs**



# LES ZONES HUMIDES SOUS PRESSION

## Des pratiques destructrices

### Remblais et décharges :

*accumulation de gravats, déblais, provenant de chantiers de voirie, de construction ou de démolition, dépôts divers de types ménagers, agricoles ou industriels*

- réduction de la zone humide et suppression de ses fonctions, pollution de l'eau et des sols, modification de la végétation des zones humides au profit d'espèces rudérales\*

## Des pratiques agricoles

### Drainage agricole :

*drainage des zones humides afin de permettre le travail du sol*

- réduction de la surface des zones humides, perte totale ou partielle des fonctions épuratrices et hydrauliques du milieu, dégradation de la ressource en eau

### Surexploitation agricole :

*retournement et conversion en culture d'une prairie humide, pression élevée de pâturage*

- dégradation de la zone humide, minéralisation, libération d'azote et de dioxyde de carbone

## L'aménagement

### Urbanisation

- disparition de la zone humide et de l'ensemble de ses fonctions, dégradation de la ressource en eau, accroissement du risque d'inondation

## L'absence d'entretien

### Abandon

- uniformisation des paysages, suppression des perspectives
- Prolifération d'espèces invasives\***
- atteinte aux milieux naturels locaux incitant à des pratiques dégradant la zone humide

Des milieux menacés par :

## La modification de l'hydrologie

### Rectification des cours d'eau et canalisations

- limite du champ d'expansion et accélération de la vitesse de l'eau, réduction des contacts et des relations zones humides-cours d'eau

### Création de plans d'eau

- modification de l'hydrographie du site, perte d'eau par évaporation, dégradation de la qualité écologique des eaux

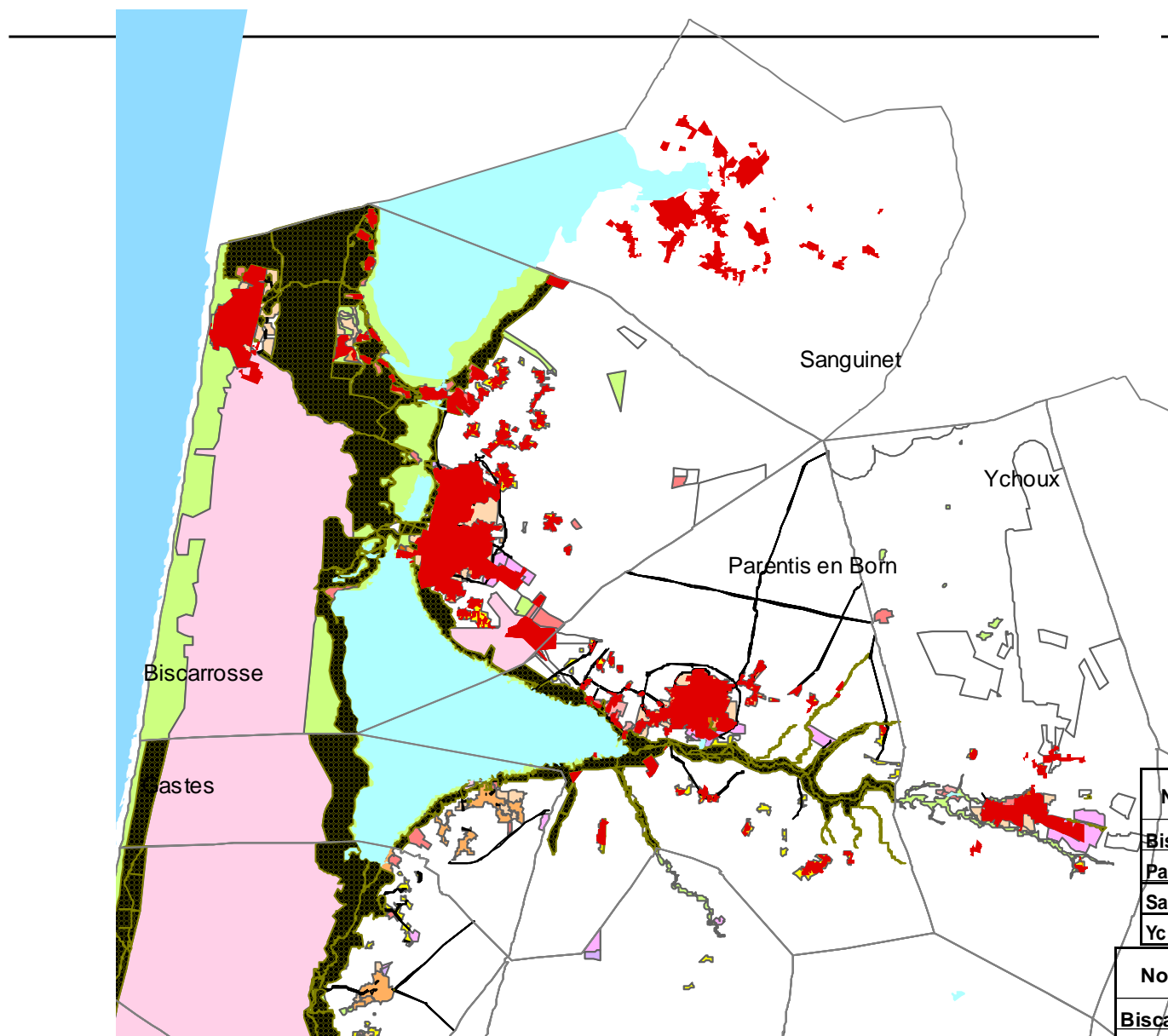
Travaux de drainage en zone humide



# Expansion urbaine 1999 - 2002 :

Légende

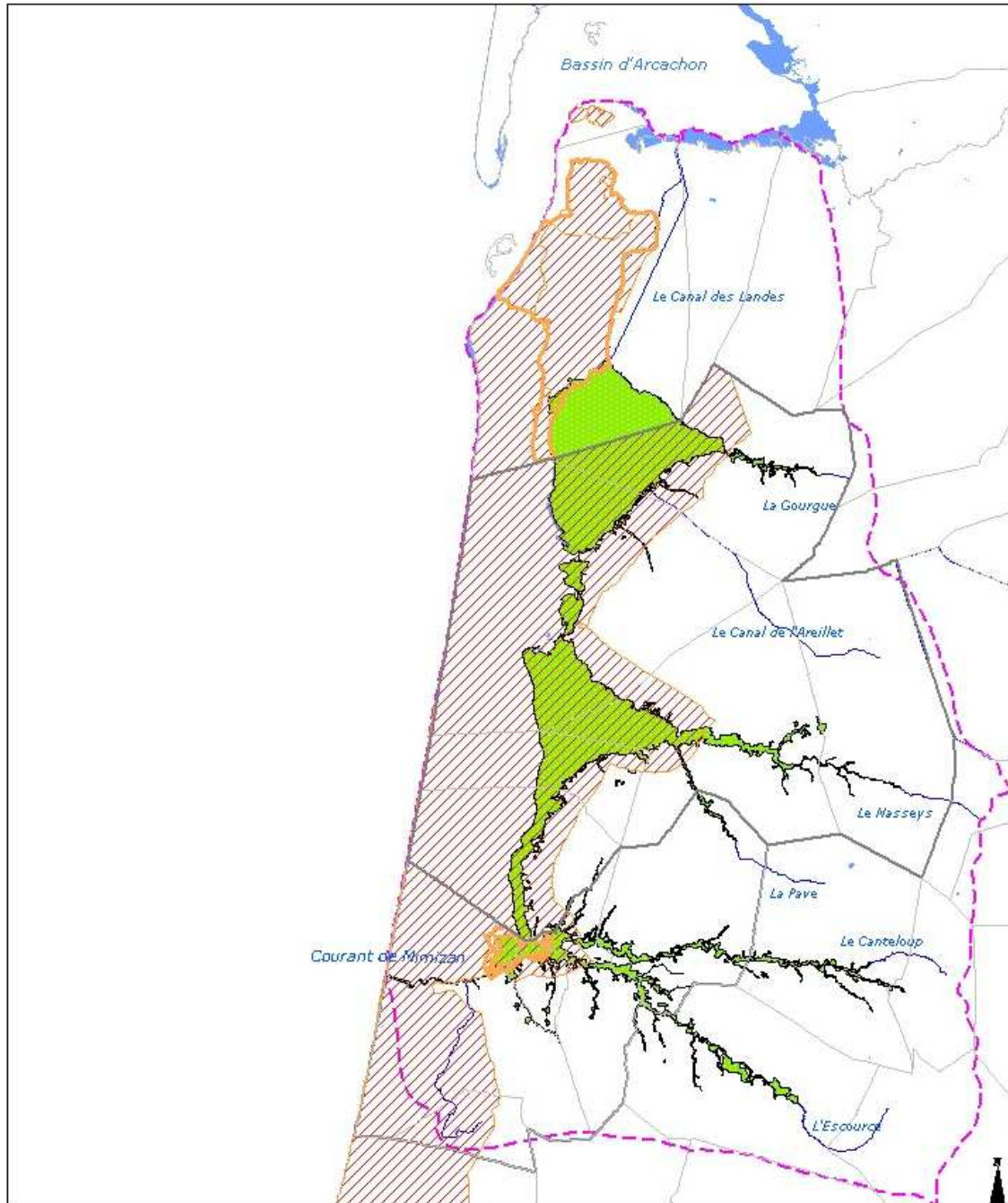
- Zone Urbaine
- 1959
- 1974
- 1982
- 1992
- 2002



Nom_Commune	Surface_Hectare 1959
Biscarrosse	638
Parentis en Born	238
Sanguinet	150
Ychoux	111

Nom_Commune	Surface_Hectare 2002
Biscarrosse	1406
Parentis en Born	489
Sanguinet	445
Ychoux	223

# CONNAISSANCES SUR LES ZONES HUMIDES LOCALEMENT



Les zonages  
environnementaux :

- ➔ Natura 2000 « Zones humides d'arrière dune du Pays de Born »
- ➔ Zones vertes du SDAGE Adour-Garonne 1996 et zonages du projet de SDAGE 2010-2015
- ➔ Sites inscrits (classés) des étangs landais Nord



# CONNAISSANCES SUR LES ZONES HUMIDES LOCALEMENT

---

- **LA COMMISSION LOCALE DE L'EAU Mai 2009 :**  
**des manques de connaissances**  
**du fonctionnement des zones humides,**  
**leur valeur biologique et leur rôle dans le bassin versant**

**=> Une étude en 2010 :**

- **délimiter et cartographier les zones humides**
- **diagnostiquer leur état et leurs fonctions**
- **identifier et évaluer leur rôle**
- **adopter des mesures de gestion et de protection dans le SAGE mais aussi des utilisations par :**

**Natura , les SCOT, les PLU**

.....

# Qui s'occupent des zones humides ?

---

## Des gestionnaires et des projets de plan de gestion

- Initiatives privées – Ex : un projet sur le Nasseys
- Conservatoire du Littoral et espaces lacustres
  - Acquisition d'une partie du marais de la Taffarde et projet de plans de gestion
- Les collectivités :
  - Les communes - Ex : Biscarrosse (marais de Laouadie)
  - Le Conseil Général (inventaire des Lagunes, réseau des ENS)
  - CDC de Mimizan – Plan de gestion des ZH d'Aureilhan
- Fédérations de Pêche et des milieux aquatiques
- Fédérations des chasseurs des Landes
  - ACCA / Commune Aureilhan
  - ACGELB / Prairies du Born

# RETOUR D'EXPERIENCE

## TEMOIGNAGE D'UN GESTIONNAIRE

La gestion des zones humides des Bords des Lacs du Born par l'ACGELB – Fédération de Chasse des Landes

### Objectif :

- réouverture et maintien des prairies
- favoriser l'installation d'oiseaux et de gibiers d'eau (bécassines canards)

### Actions :

- pâturage par des vaches et des chevaux
- entretien mécanique
- suivis floristiques et faunistiques
- pédagogie (panneaux et sorties accompagnées)

**Projection du film réalisé par l'ACGELB  
- Vue du Ciel -**